

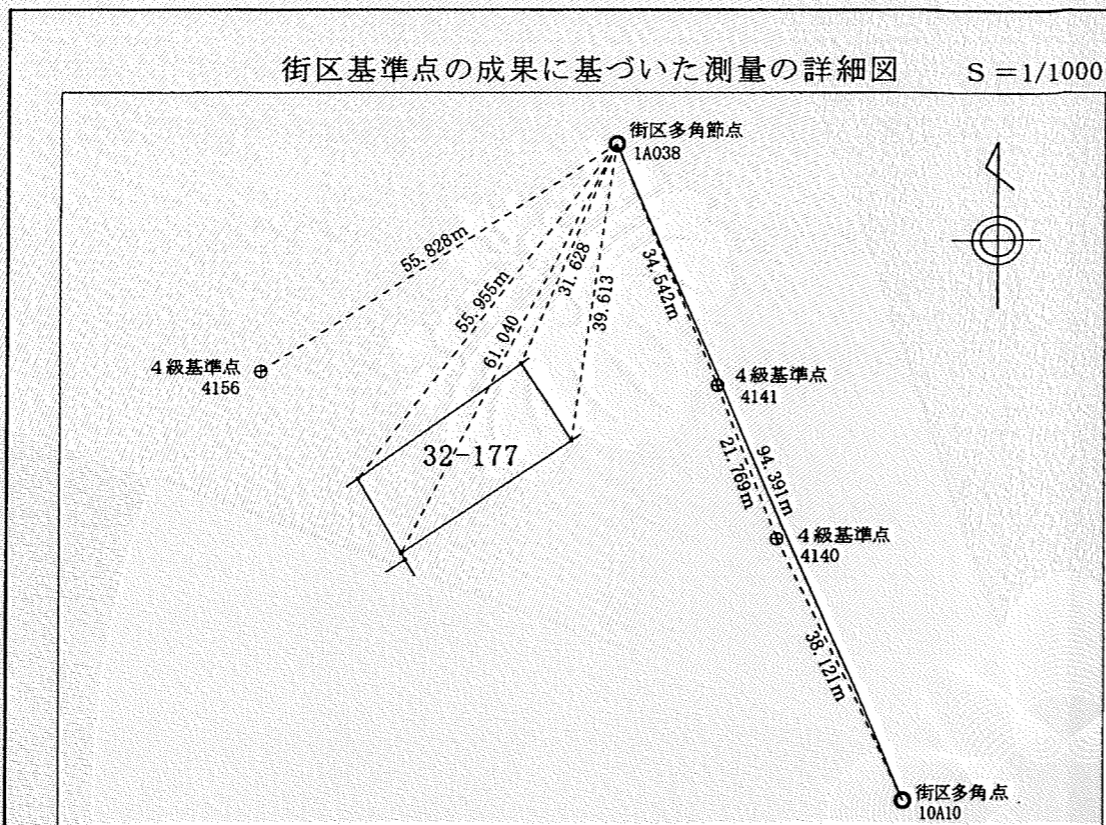
令和2年8月20日
これは図面に記録されている内容を証明した書面である。
秋田地方事務局

登記官

田口広樹



地番	32番177	地積測量図
土地の所在	秋田市飯島鼠田三丁目	

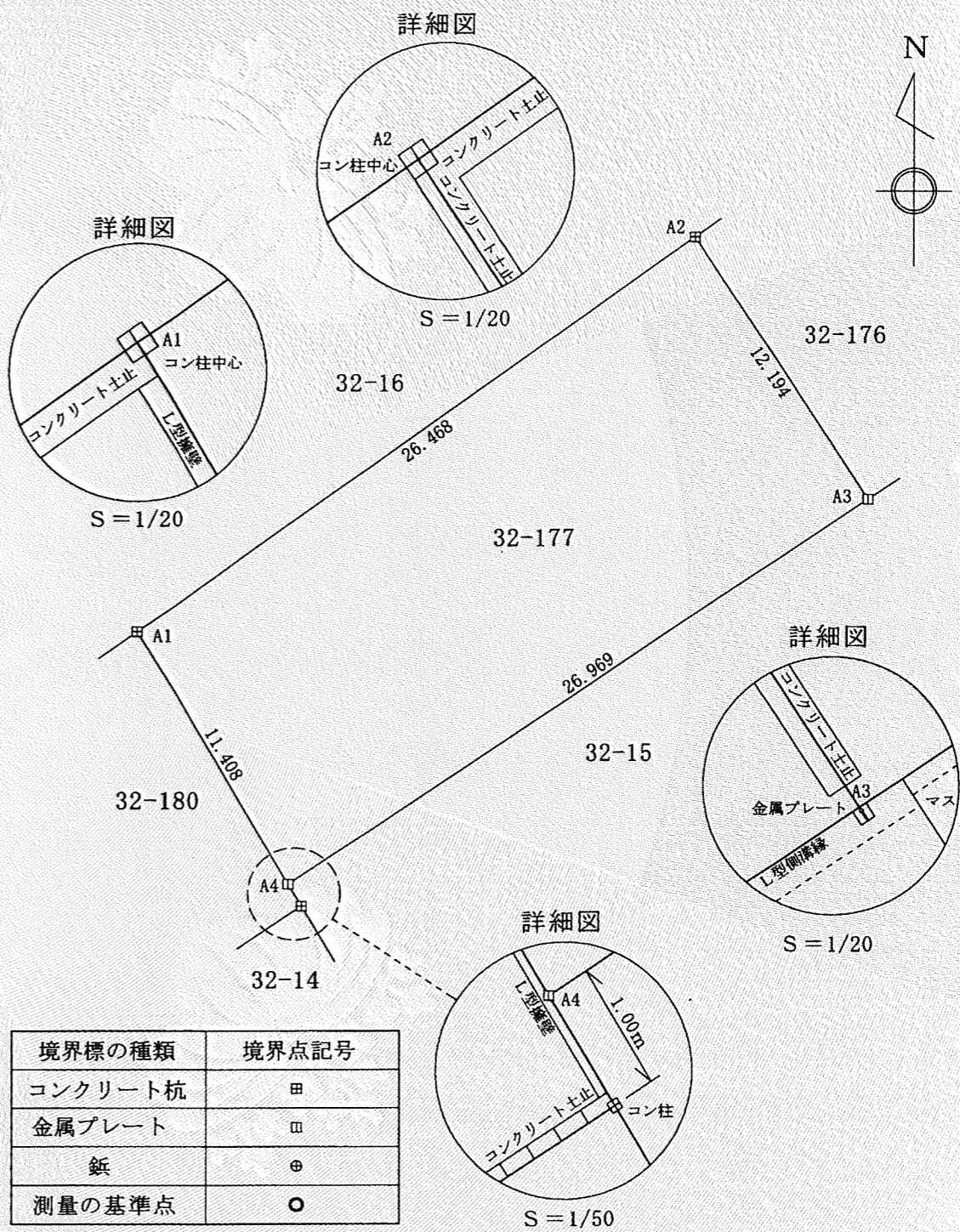


直角座標面積計算書（測地成果2011による） 令和2年7月18日測量

地番	32-177				
測点名	X座標	Y座標	X-X	Y(X-Y)	辺長
A1	-24114.301	-65101.105	25.027	-1629285.354835	11.408
A2	-24099.064	-65079.463	5.065	-329627.480095	26.468
A3	-24109.236	-65072.739	-25.027	1628575.438953	12.194
A4	-24124.091	-65095.248	-5.065	329707.431120	26.969
倍面積	629.964857				
面積	314.9824285				
地積	314.98㎡				

測定の基準		既知点の名称及び座標値					備考	
測地系	既知点	座標変換	点名	X座標	Y座標	標識		
世界測地系 (測地成果2011)	10	有り	街区多角点	10A10	-24156.606	-65029.152	金属標	管理者のパラメータ変換による ttohokutaiheiyouuki2011.par Ver.4.0.0009
		有り	街区多角点	1A038	-24070.065	-65066.839	座金銀	
		有り	4級基準点	4140	-24122.204	-65045.575	銀	
		有り	4級基準点	4141	-24101.944	-65053.539	銀	
		有り	4級基準点	4156	-24100.105	-65113.896	銀	

測量年月日 令和2年7月18日



境界標の種類	境界点記号
コンクリート杭	田
金属プレート	田
銀	田
測定の基準点	○

作成者	公益社団法人秋田県公共職託登記士地家屋調査士協会社員 秋田市将軍野東四丁目15番5号 土地家屋調査士 山崎 昭光 (令和2年8月3日作成)
-----	--

囑託者	秋田県知事 佐竹 敬久
-----	-------------

縮尺	1 / 250
----	---------