

県営住宅入居者募集情報（令和8年3月1日入居可能分）

大館市内
能代市内



募集期間 令和8年2月2日(月)から令和8年2月10日(金)まで（土・日・祝祭日を除く） 受付時間は午前9時から午後5時まで

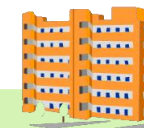
抽選日 令和8年2月13日(金)

住宅名	所在地	建設年	構造	募集棟 募集階	間取り	入居時 家賃(円)	抽選優遇	備考	参考写真		
萩の台	大館市池内	H16	木造 3階建	2号棟 1階	3LDK 71.1㎡ 世帯用	23,400～ 53,800	高齢者・障 害者世帯	単身不可			
獅子ヶ森	大館市釈迦内	S58	RC造 3階建	1号棟 1階	3LDK 71.3㎡ 世帯用	18,000～ 41,300	高齢者・障 害者世帯	単身不可			
花岡改良	大館市花岡町	-	-	-	-	-	-	-			
芝童森	能代市寿域長根	S53	RC造 4階建	S4号棟 1階	3DK 61.2㎡	14,900～ 34,400	高齢者・障 害者世帯	単身可			

※花岡改良住宅については今回募集はありません。

○必要に応じてご自身で用意するものの例…ガス器具（ガステーブル、瞬間湯沸かし器）、居室の照明器具、エアコン、ストーブ（FF式）、網戸など

県営住宅入居手続きの流れ



入居申し込み

■ 申込み資格（申込のしおり 5 ページ）

- ・ 住宅に困窮していること
- ・ 入居者全員の収入の合計が収入基準以下であること

■ 申込み書類（申込のしおり 10 ページ）

- ・ 県営住宅の入居許可申請書
- ・ 入居希望世帯員の住民票謄本
- ・ 入居希望世帯員の所得証明書
- ・ 個別の事情を証明する書面
- ・ 条件付き抽選参加承諾書 など

■ 受付期間

- ・ 原則、毎月上旬に受付期間を設けています。入居できるのは募集翌月の 1 日となります。
- ・ 資格審査の都合上、やむを得ない場合を除き、申込先へお越しください。

申込みの際の留意事項

- ・ 募集情報（本紙表面）を確認し、申し込みをご検討ください。事前の内覧は行っておりません。
- ・ 入居時、連帯保証人（1 名）の届けが必要です。
- ・ 入居時、敷金の納入（家賃の 3 ヶ月分）が必要です。
- ・ 共益費や町内会費などが必要です。費用は自治会の規約等によります。
- ・ 駐車場がある住宅は、一世帯 1 区画となります。駐車場使用料が必要です。管理組合が管理しています。
- ・ 犬、猫等のペットを飼うことはできません。
- ・ 入居を辞退された場合、今後の申し込みに制限が生じます。周辺環境や間取り、学区などをご自身でよく確認してください。
- ・ 入退去時の清掃は入居者が行う必要があります。
- ・ 各所の経年劣化がみられる場合があります。

入居抽選

- ・ 毎月原則 13 日に公開抽選会を行い当選者を決定します。出席は自由です。
- ・ 他に申込者がいない場合は、抽選会を行わずに当選者として取り扱います。
- ・ 当選した場合は、正式審査後に入居許可通知書が郵送されます。
- ・ 高齢者、障がい者、母子・父子、結婚・子育て等の対象世帯は、抽選優遇があります。

内覧（下見）について

- ・ 内部を確認いただくため、内覧を行います。
- ・ 引渡しの立会いを兼ねますので、気になることがあればお申し付けください。
- ・ 自治会の代表の方をご紹介しますので、加入手続きを行ってください。
- ・ 日時は当選後にご都合をお伺いします。

入居手続き書類

- ・ 入居請書
- ・ 入居者および連帯保証人の印鑑登録証明書
- ・ 連帯保証人の所得証明書
- ・ 連帯保証人確認書
- ・ 敷金納付領収書
- ・ 口座振替依頼書

入居（鍵の引渡し）

- ・ 入居手続き書類が整いましたら、鍵をお渡しします。（原則、入居可能日の前日）
- ・ 入居後、内覧の際に確認していない設備機器の動作確認を行い、県営住宅点検確認書を提出してください。
- ・ 入居後、14 日以内に住所変更を行い、住民票謄本を提出してください。

入居後の留意事項

- ・ 家賃は毎年変動します。算定のため、毎年収入申告を行っていただきます。
- ・ 入居者の異動がある場合、申請または届出が必要です。
- ・ エアコンの設置など、住宅に造作が施される場合は、事前に申請が必要です。

【申し込み先・問い合わせ先】

秋田県北秋田地域振興局 建設部建築課

電話：0186-63-2531 所在地：〒018-3393 北秋田市鷹巣字東中岱 76-1 庁舎 1 階）

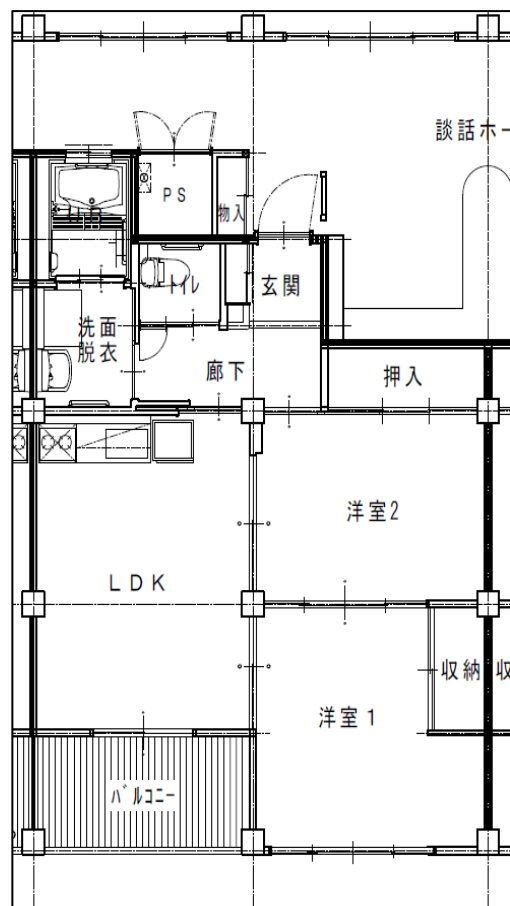
○遠方の方はご相談いただければ受付先、方法等を配慮いたします。

○募集情報は、秋田県公式ホームページ サイト内検索「11771」でもご確認いただけます。

○本紙のほか、「申込のしおり」も必ずご確認ください。

県営住宅の間取りについて

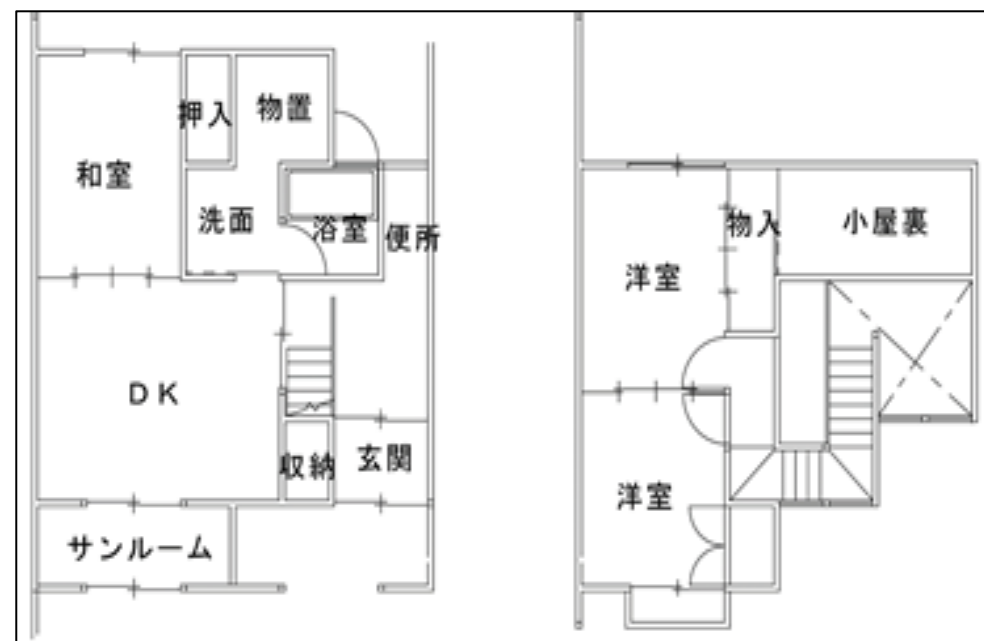
- 間取りについては左右逆の場合があります。
- 他にも若干異なる点があります。
- 詳細については問い合わせください。



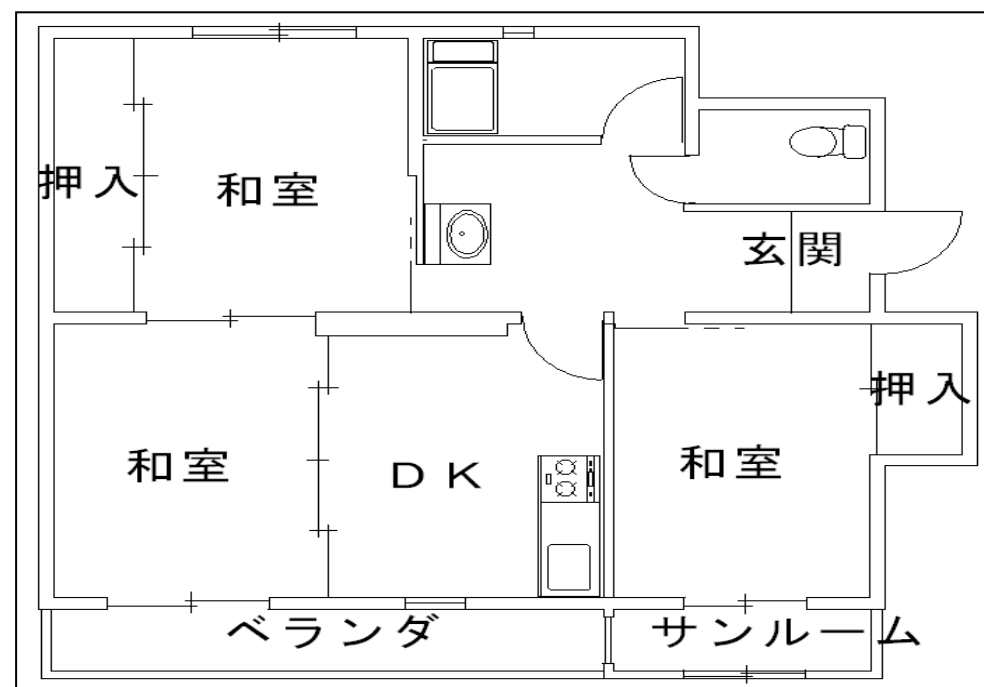
萩の台住宅 (2LDK)



獅子ヶ森住宅 (2LDK)



花岡改良住宅 (3DK)



芝童森住宅 (3DK)