

令和2年第2回定例会（9月議会）  
建設部 提出資料（9月17日）

建設委員会・分科会

【議案関係】

- |         |               |     |   |
|---------|---------------|-----|---|
| ○ 道 路 課 | 工事請負契約の締結について | ・・・ | 1 |
| ○ 港湾空港課 | 財産の取得について     | ・・・ | 3 |

# 工事請負契約の締結について

令和2年9月17日  
道 路 課

## 1 概 要

- ・令和2年7月17日に仮契約を締結した地方道路交付金工事の請負契約の締結について、「議会の議決に付すべき契約及び財産の取得又は処分に関する条例」第2条の規定に基づき、議会の議決に付す。

## 2 契約内容

- (1) 工 事 名 地方道路交付金工事（改築）
- (2) 路 線 名 一般県道 西目屋二ツ井線
- (3) 場 所 能代市二ツ井町荷上場内（グミノ木橋）
- (4) 工事内容 グミノ木橋 L=219.0m、W=6.0（8.0）m  
プレキャストセグメント桁製作・組立・架設工 15本  
支承工 30基  
横組・連結工 242m<sup>3</sup>  
床版工 391m<sup>3</sup>  
橋梁附属物工 1式
- (5) 相手方 ピーエス三菱・大森建設特定建設工事共同企業体  
代表者 株式会社ピーエス三菱秋田営業所  
所長 成田 繁貴
- (6) 金 額 771,100,000円  
 令和2年度 14,000,000円  
 令和3年度 467,000,000円  
 令和4年度 290,100,000円
- (7) 工 期 契約締結の日から令和5年1月31日まで

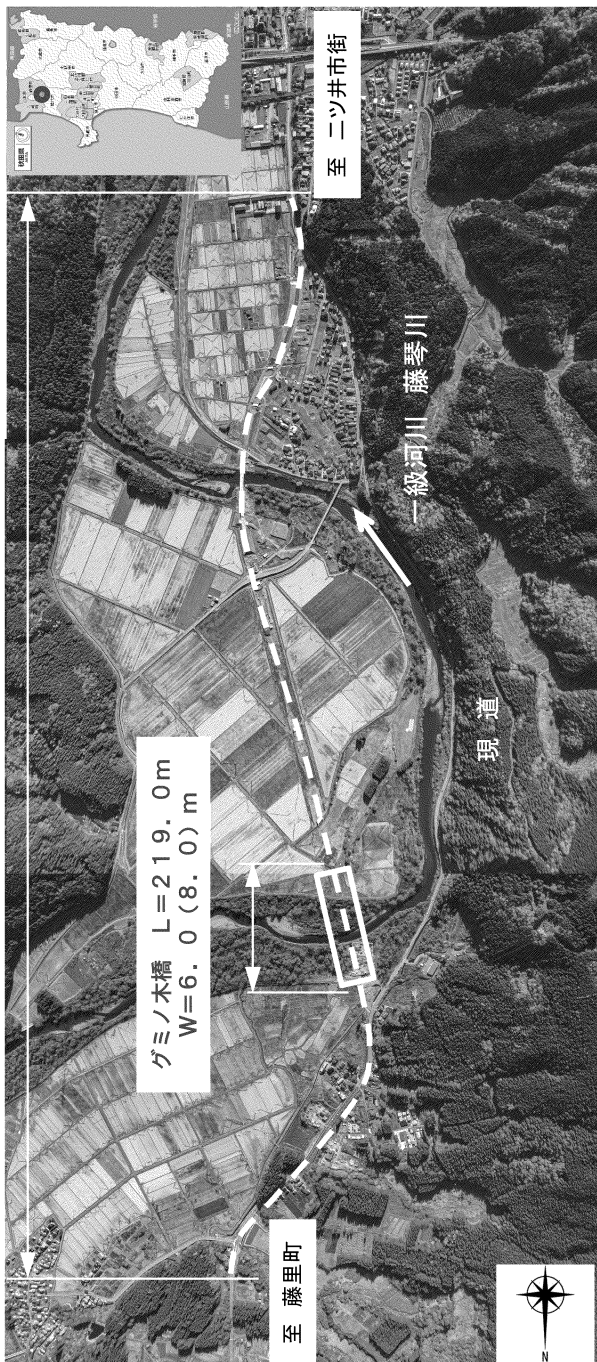
## 3 スケジュール（予定）

	令和2年度					令和3年度											令和4年度													
	10	11	12	1	2	3	4	5	6	7	8	9	10	11	12	1	2	3	4	5	6	7	8	9	10	11	12	1		
橋梁上部工	準備工	■																												
	工場製作工				■																									
	輸送・架設										■																			
	床版工																		■											
	地覆・高欄																							■						
	足場撤去・後片付工																											■		

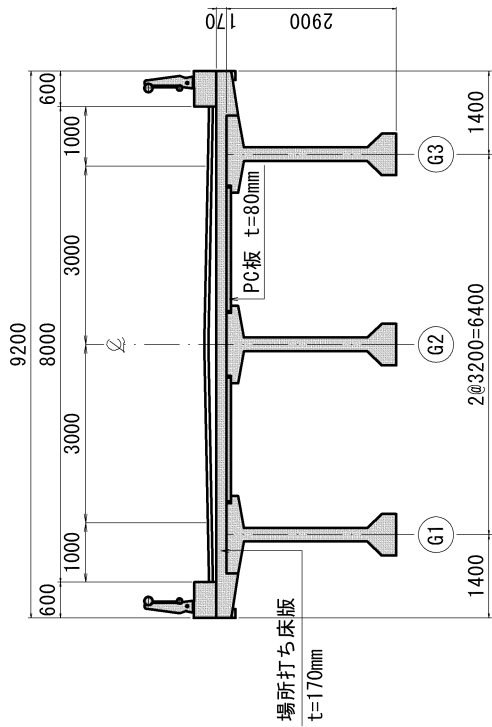
# 一般県道 西目屋ニツ井線 グミノ木橋 工事概要

位置図

全延長 L=3,160.0m, W=6.0 (8.5、11.0) m



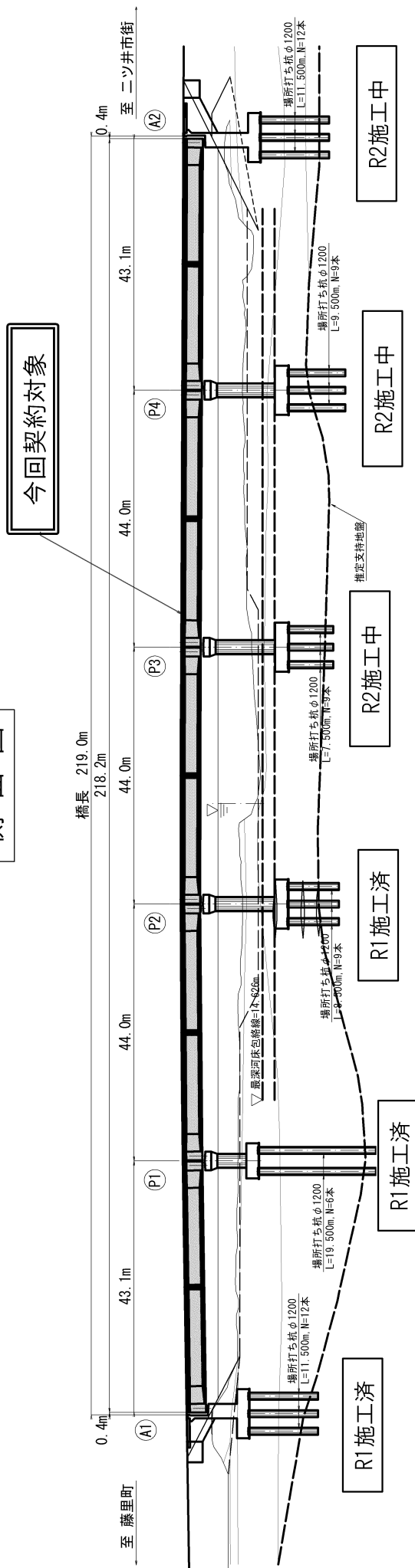
断面図



R2 (当初) 下部工 (P3、P4橋脚、A2橋台)

R2~R4(債務) 上部工製作・架設

側面図



今回契約対象

## 財産の取得について

令和2年9月17日  
港湾空港課

### 1 概要

- ・老朽化した空港用除雪車の更新について、「議会の議決に付すべき契約及び財産の取得又は処分に関する条例」の第3条の規定に基づき、議会の議決に付す。

### 2 内容内訳

取 得 品	除雪ドーザ	空港用高速 ロータリー除雪車	空港用高速 プラウ除雪車
納 入 場 所	秋田空港	大館能代空港	大館能代空港
数 量	2台	1台	2台
契 約 金 額 (税込)	57,640,000円	94,600,000円	98,670,000円
契 約 相 手 方	秋田市川尻町字大川反 233番地の90 日本キャタピラー(同) 秋田営業所 所長 入江 敬二	秋田市川尻町字大川反 233番地の12 藤高自動車興業(株) 代表取締役 高田 栄相	秋田市山王二丁目 1番54号 英和(株) 秋田営業所 所長 佐藤 和彦
契 約 日 程			
①入札公告	令和2年 5月22日 ～ 7月13日	令和2年 5月22日 ～ 7月13日	令和2年 5月22日 ～ 7月13日
②開 札	令和2年 7月13日	令和2年 7月13日	令和2年 7月13日
③仮 契 約	令和2年 7月20日	令和2年 7月20日	令和2年 7月20日
④納入期限	令和3年10月29日	令和3年10月29日	令和3年10月29日
写 真	(現車両) 	(現車両) 	(現車両) 
現車両取得日	平成7年12月	平成10年12月	平成9年12月