

業務概要

[令和2年度] 2020年

秋田県北秋田地域振興局建設部

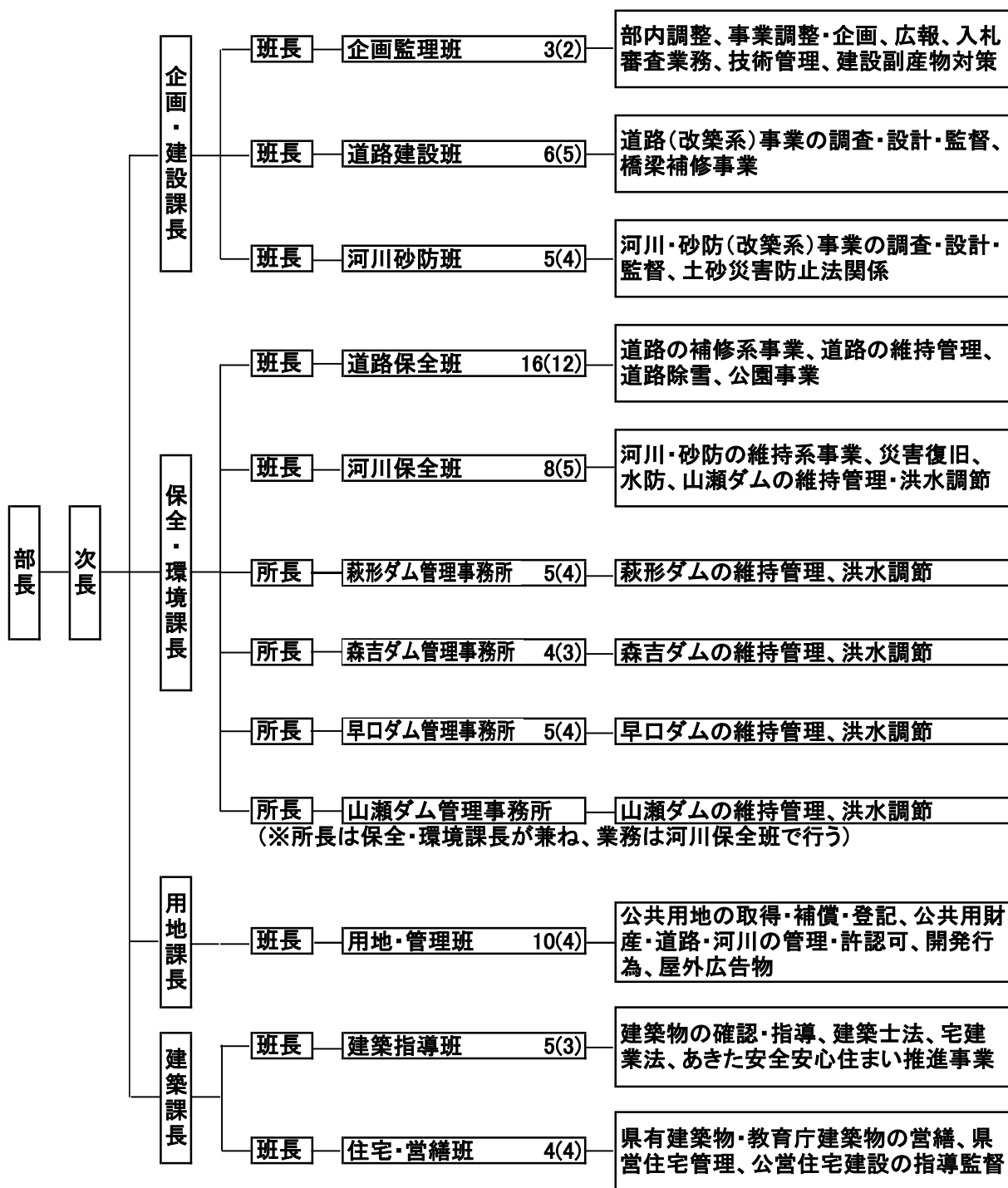
【資料編】 目次

| | | | |
|----|------------------------|-------|---|
| 1 | 令和2年度 建設部組織図 | | 1 |
| 2 | 事業予算の推移 | | 2 |
| 3 | 道路整備状況 | | 3 |
| 4 | 道路除雪 | | 4 |
| 5 | 河川整備状況 | | 5 |
| 6 | ダム諸元 | | 6 |
| 7 | 土砂災害危険箇所、土砂災害警戒区域等指定状況 | | 7 |
| 8 | 都市計画区域 | | 8 |
| 9 | 北欧の杜公園 | | 8 |
| 10 | 県営住宅・建築確認 | | 9 |

1 令和2年度 建設部組織図

※R2.5.1現在

()は定数内職員数



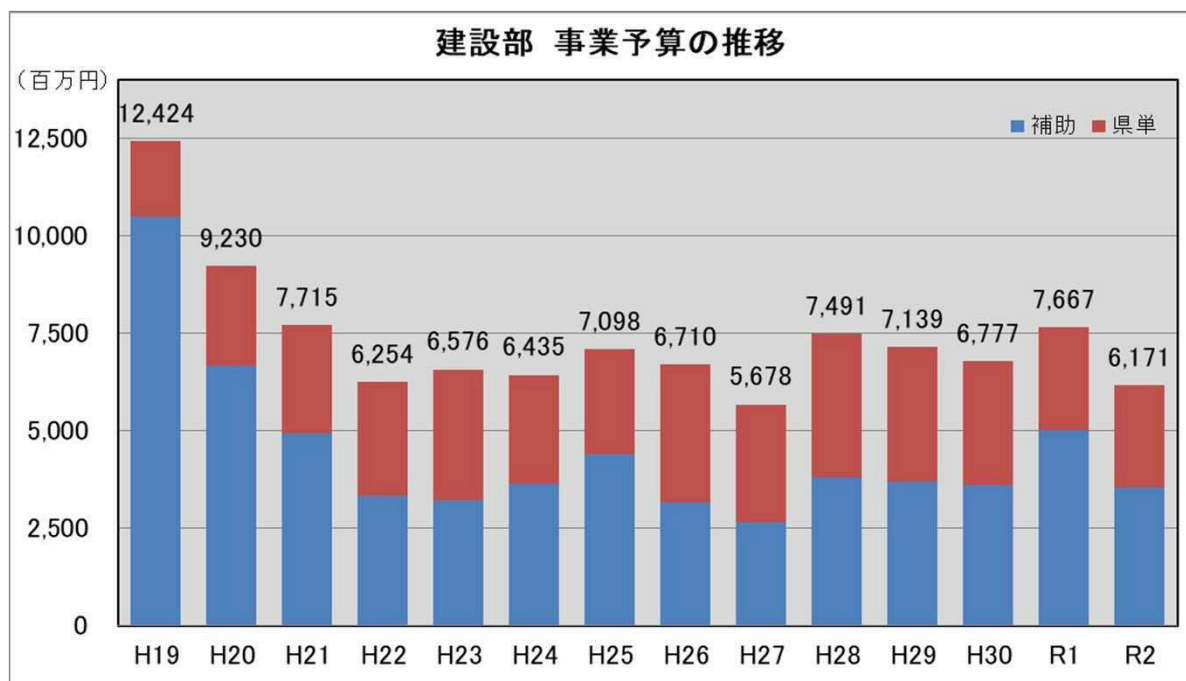
定数内職員 67 (内技能職員 9 、 専門員 2)

定数外職員 21 (専門員 2 、 非常勤職員 19)

2 事業予算の推移

(単位:百万円)

| 年度 | 補助 | 県単 | 合計 | 備考 |
|-----|--------|-------|--------|-------------|
| H19 | 10,504 | 1,920 | 12,424 | 阿仁川助成 |
| H20 | 6,672 | 2,558 | 9,230 | |
| H21 | 4,937 | 2,778 | 7,715 | |
| H22 | 3,329 | 2,924 | 6,254 | |
| H23 | 3,223 | 3,353 | 6,576 | |
| H24 | 3,644 | 2,791 | 6,435 | |
| H25 | 4,404 | 2,694 | 7,098 | |
| H26 | 3,182 | 3,528 | 6,710 | |
| H27 | 2,673 | 3,005 | 5,678 | |
| H28 | 3,817 | 3,674 | 7,491 | |
| H29 | 3,697 | 3,442 | 7,139 | |
| H30 | 3,612 | 3,165 | 6,777 | |
| R1 | 5,027 | 2,641 | 7,667 | |
| R2 | 3,562 | 2,609 | 6,171 | 計(当初) |
| | 2,928 | 850 | 3,778 | 道路 |
| | 584 | 1,651 | 2,235 | 河川・砂防(災害含む) |
| | 14 | 19 | 33 | 公園 |
| | 36 | 89 | 125 | 建築 |



3 道路整備状況

(イ)総括表

(R2.4.1現在)(単位:m)

| 区 分 | 路線数 | 実延長 | 改良・未改良の内訳 | | | | 路面内訳 | | 橋 梁 | | |
|-------|-----|---------|-----------|---------|---------|------------|---------|---------|-------|--------|-------|
| | | | 改良済延長 | 改良率 | 未改良延長 | 内自動車交通不能延長 | 舗装道延長 | 舗装率 | 橋数 | 延長 | |
| 一般国道 | 国管理 | 1 | 69,769 | 69,769 | 100.0 | 0 | 0 | 69,769 | 100.0 | 42 | 2,883 |
| | 県管理 | 4 | 123,720 | 123,720 | 100.0 | 0 | 0 | 123,720 | 100.0 | 109 | 5,024 |
| 小 計 | | 5 | 193,489 | 193,489 | 100.0 | 0 | 0 | 193,489 | 100.0 | 151 | 7,907 |
| 主要地方道 | 9 | 120,494 | 102,577 | 85.1 | 17,917 | 0 | 120,021 | 99.6 | 85 | 3,984 | |
| 一般県道 | 18 | 197,056 | 98,661 | 50.1 | 98,395 | 1,770 | 172,928 | 87.8 | 156 | 6,116 | |
| 小 計 | 27 | 317,550 | 201,238 | 63.4 | 116,312 | 1,770 | 292,949 | 92.3 | 241 | 10,100 | |
| 合 計 | 32 | 511,039 | 394,727 | 77.2 | 116,312 | 1,770 | 486,438 | 95.2 | 392 | 18,007 | |

(ロ)路線別内訳表

(R2.4.1現在)(単位:m)

| 区 分 | 路線名 | 実延長 | 改良・未改良の内訳 | | | | 路面内訳 | | 橋 梁 | | |
|----------|-----------|---------|-----------|--------|---------|------------|---------|--------|-------|--------|-------|
| | | | 改良済延長 | 改良率 | 未改良延長 | 内自動車交通不能延長 | 舗装道延長 | 舗装率 | 橋数 | 延長 | |
| 一般国道 | 国管理 7号 | 69,769 | 69,769 | 100.0 | 0 | 0 | 69,769 | 100.0 | 42 | 2,883 | |
| | 県管理 | 103号 | 22,094 | 22,094 | 100.0 | 0 | 0 | 22,094 | 100.0 | 23 | 1,292 |
| | | 104号 | 0 | - | - | - | - | - | - | - | - |
| | | 105号 | 55,558 | 55,558 | 100.0 | 0 | 0 | 55,558 | 100.0 | 40 | 2,131 |
| | | 285号 | 46,068 | 46,068 | 100.0 | 0 | 0 | 46,068 | 100.0 | 46 | 1,601 |
| 小 計 | | 193,489 | 193,489 | 100.0 | 0 | 0 | 193,489 | 100.0 | 151 | 7,907 | |
| 主要地方道 | 大館十和田湖線 | 18,223 | 18,160 | 99.7 | 63 | 0 | 18,223 | 100.0 | 19 | 904 | |
| | 二ツ井森吉線 | 12,370 | 12,370 | 100.0 | 0 | 0 | 12,370 | 100.0 | 6 | 400 | |
| | 大館停車場線 | 576 | 576 | 100.0 | 0 | 0 | 576 | 100.0 | 0 | 0 | |
| | 比内大葛鹿角線 | 19,880 | 10,315 | 51.9 | 9,565 | 0 | 19,880 | 100.0 | 17 | 433 | |
| | 鷹巣川井堂川線 | 24,271 | 23,737 | 97.8 | 534 | 0 | 24,271 | 100.0 | 13 | 1,178 | |
| | 琴丘上小阿仁線 | 3,782 | 2,145 | 56.7 | 1,637 | 0 | 3,782 | 100.0 | 2 | 20 | |
| | 比内田代線 | 11,789 | 11,365 | 96.4 | 424 | 0 | 11,789 | 100.0 | 7 | 486 | |
| | 十二所花輪大湯線 | 6,113 | 5,050 | 82.6 | 1,063 | 0 | 6,113 | 100.0 | 7 | 277 | |
| | 白沢田代線 | 23,490 | 18,859 | 80.3 | 4,631 | 0 | 23,017 | 98.0 | 14 | 286 | |
| 小 計 | | 120,494 | 102,577 | 85.1 | 17,917 | 0 | 120,021 | 99.6 | 85 | 3,984 | |
| 一般県道 | 大館鷹巣線 | 14,321 | 8,682 | 60.6 | 5,639 | 1,770 | 11,936 | 83.3 | 10 | 660 | |
| | 桂瀬笹館線 | 23,560 | 3,525 | 15.0 | 20,035 | 0 | 18,235 | 77.4 | 17 | 307 | |
| | 杉沢上小阿仁線 | 17,077 | 19 | 0.1 | 17,058 | 0 | 14,298 | 83.7 | 15 | 314 | |
| | 扇田停車場線 | 188 | 99 | 52.7 | 89 | 0 | 188 | 100.0 | 0 | 0 | |
| | 大滝温泉停車場線 | 285 | 0 | 0.0 | 285 | 0 | 285 | 100.0 | 0 | 0 | |
| | 桂瀬停車場線 | 177 | 67 | 37.9 | 110 | 0 | 177 | 100.0 | 0 | 0 | |
| | 釈迦内花岡白沢線 | 3,672 | 3,672 | 100.0 | 0 | 0 | 3,672 | 100.0 | 2 | 98 | |
| | 坊沢鷹巣線 | 2,978 | 1,596 | 53.6 | 1,382 | 0 | 2,978 | 100.0 | 2 | 12 | |
| | 木戸石鷹巣線 | 5,241 | 4,922 | 93.9 | 319 | 0 | 5,241 | 100.0 | 1 | 12 | |
| | 揚の下岩脇線 | 9,500 | 8,166 | 86.0 | 1,334 | 0 | 9,500 | 100.0 | 3 | 65 | |
| | 矢坂糠沢線 | 13,170 | 2,930 | 22.2 | 10,240 | 0 | 12,114 | 92.0 | 14 | 166 | |
| | 福館阿仁前田線 | 10,716 | 10,716 | 100.0 | 0 | 0 | 10,716 | 100.0 | 11 | 322 | |
| | 屋布沖田面線 | 10,286 | 2,002 | 19.5 | 8,284 | 0 | 5,428 | 52.8 | 9 | 227 | |
| | 河辺阿仁線 | 22,665 | 10,152 | 44.8 | 12,513 | 0 | 14,940 | 65.9 | 16 | 299 | |
| | 比内森吉線 | 48,976 | 30,954 | 63.2 | 18,022 | 0 | 48,976 | 100.0 | 41 | 2,073 | |
| | 雪沢十和田毛馬内線 | 4,273 | 1,188 | 27.8 | 3,085 | 0 | 4,273 | 100.0 | 5 | 32 | |
| 大館能代空港東線 | 2,739 | 2,739 | 100.0 | 0 | 0 | 2,739 | 100.0 | 4 | 707 | | |
| 大館能代空港西線 | 7,232 | 7,232 | 100.0 | 0 | 0 | 7,232 | 100.0 | 6 | 822 | | |
| 小 計 | | 197,056 | 98,661 | 50.1 | 98,395 | 1,770 | 172,928 | 87.8 | 156 | 6,116 | |
| 合 計 | 国 管 理 | 69,769 | 69,769 | 100.0 | 0 | 0 | 69,769 | 100.0 | 42 | 2,883 | |
| | 県 管 理 | 441,270 | 324,958 | 73.6 | 116,312 | 1,770 | 416,669 | 94.4 | 350 | 15,124 | |

4 道路除雪

令和元年度除雪計画の概要

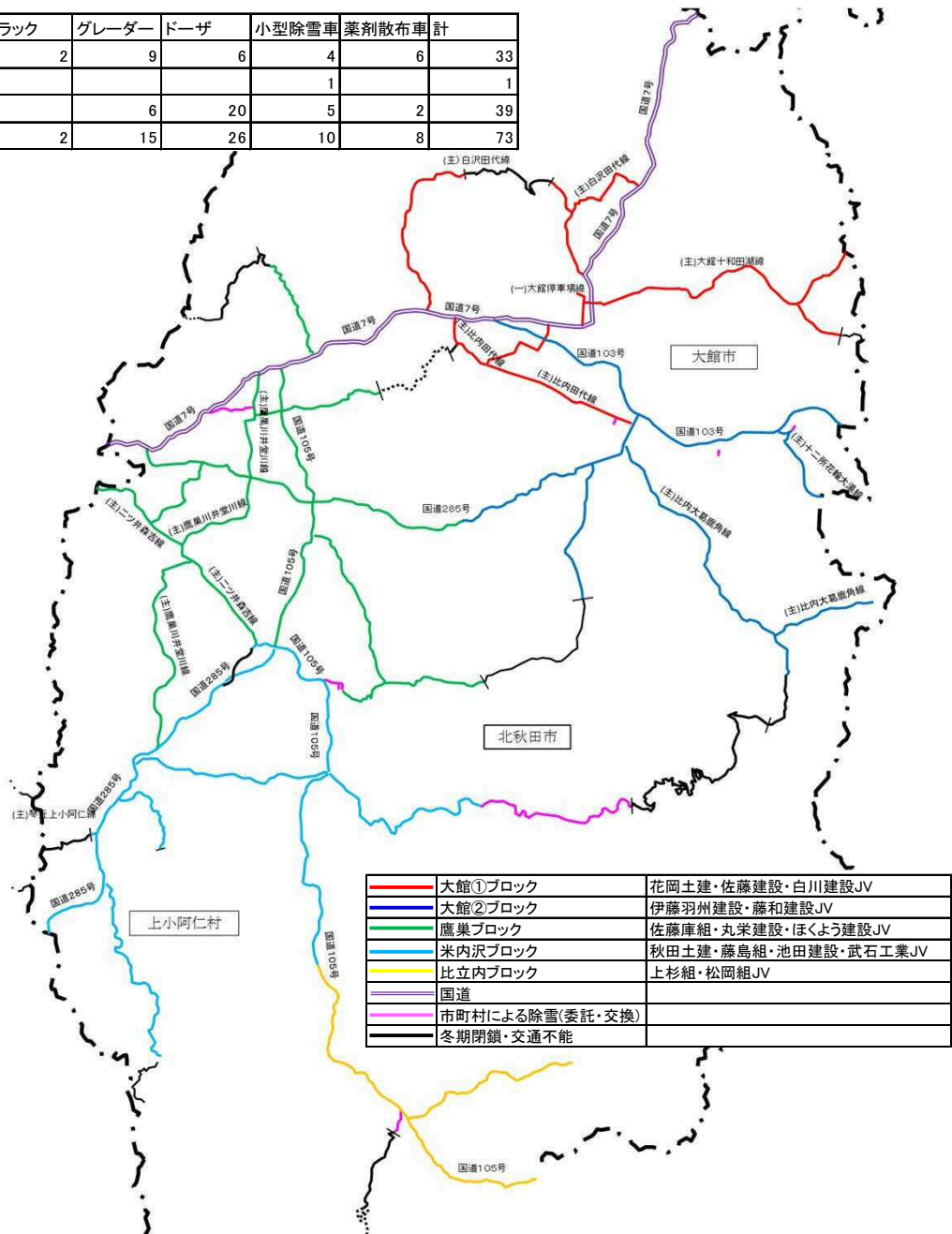
| ○車道除雪 (延長:km) | | | | | |
|---------------|-----|-------|-------|-------|--------|
| | 路線数 | 道路実延長 | 期閉鎖延長 | 除雪延長 | 除雪率(%) |
| 国道 | 3 | 123.6 | 2.0 | 121.6 | 98.4% |
| 主要地方道 | 9 | 120.6 | 11.0 | 109.6 | 90.9% |
| 一般県道 | 18 | 197.1 | 62.5 | 134.6 | 68.3% |
| 合計 | 30 | 441.3 | 75.5 | 365.8 | 82.9% |

| ○歩道除雪 (延長:km) | | | |
|---------------|-----|-----|------|
| | 路線数 | 区間数 | 除雪延長 |
| 国道 | 3 | 11 | 26.5 |
| 主要地方道 | 8 | 17 | 28.2 |
| 一般県道 | 9 | 11 | 21.8 |
| 合計 | 20 | 39 | 76.5 |

| ○凍結防止剤散布 (延長:km) | | | |
|------------------|-----|-----|------|
| | 路線数 | 区間数 | 除雪延長 |
| 国道 | 3 | 41 | 32.3 |
| 主要地方道 | 8 | 28 | 15.8 |
| 一般県道 | 7 | 18 | 7.2 |
| 合計 | 18 | 87 | 55.3 |

○配置除雪機械台数

| | ロータリー | トラック | グレーダー | ドーザ | 小型除雪車 | 薬剤散布車 | 計 |
|----|-------|------|-------|-----|-------|-------|----|
| 貸与 | 6 | 2 | 9 | 6 | 4 | 6 | 33 |
| 直営 | | | | | 1 | | 1 |
| 借上 | 6 | | 6 | 20 | 5 | 2 | 39 |
| 計 | 12 | 2 | 15 | 26 | 10 | 8 | 73 |



5 河川整備状況

R2.3.31現在(単位 m)

| 河川名 | 流路延長 | 要築堤延長(残延長) | | | 築堤不要 (m) | 整備率 (%)(A/B) | 備考 |
|---------|---------|------------|---------|---------|-------------|-----------------|---------------|
| | 県管理 | 築堤済(A) | 無堤 | 小計(B) | | | |
| 米代川 | 8,300 | 0 | 8,300 | 8,300 | 0 | 0.0 | 国管理(外書)37.7km |
| 阿仁川 | 60,700 | 32,005 | 17,096 | 49,101 | 11,600 | 65.2 | |
| 羽根山沢川 | 7,500 | 316 | 4,284 | 4,600 | 2,900 | 6.9 | |
| 小阿仁川 | 48,545 | 11,765 | 23,135 | 34,900 | 13,645 | 33.7 | |
| 大内沢川 | 8,000 | 500 | 0 | 500 | 7,500 | 100.0 | |
| 仏社川 | 4,500 | 700 | 3,500 | 4,200 | 300 | 16.7 | |
| 五反沢川 | 4,300 | 2,120 | 2,180 | 4,300 | 0 | 49.3 | |
| 小又川 | 18,891 | 600 | 11,300 | 11,900 | 6,991 | 5.0 | 国管理(外書)11.2km |
| 桐内沢川 | 1,100 | | | 0 | 1,100 | - | 国管理(外書)2.1km |
| 粒様川 | 1,500 | | | 0 | 1,500 | - | |
| 小様川 | 8,400 | 4,700 | 1,700 | 6,400 | 2,000 | 73.4 | |
| 比立内川 | 6,545 | | | 0 | 6,545 | - | |
| 今泉川 | 1,200 | 800 | 200 | 1,000 | 200 | 80.0 | |
| 蟹沢川 | 2,600 | 1,200 | 1,400 | 2,600 | 0 | 46.2 | |
| 前山川 | 4,820 | 1,600 | 2,600 | 4,200 | 620 | 38.1 | |
| 小猿部川 | 28,509 | 8,000 | 11,800 | 19,800 | 8,709 | 40.4 | 国管理(外書)1.8km |
| 旧小猿部川 | 4,200 | 0 | 3,100 | 3,100 | 1,100 | 0.0 | |
| 小森川 | 11,500 | 3,200 | 8,300 | 11,500 | 0 | 27.8 | |
| 品類川 | 9,000 | | | 0 | 9,000 | - | |
| 綴子川 | 9,818 | 8,700 | 1,118 | 9,818 | 0 | 88.6 | |
| 谷地川 | 4,700 | 1,755 | 2,745 | 4,500 | 200 | 39.0 | |
| 摩当川 | 8,100 | 3,300 | 3,000 | 6,300 | 1,800 | 52.4 | |
| 糠沢川 | 8,000 | 1,100 | 5,400 | 6,500 | 1,500 | 16.9 | |
| 早口川 | 26,500 | | | 0 | 26,500 | - | |
| 薄市沢川 | 6,109 | | | 0 | 6,109 | - | |
| 大割沢川 | 1,500 | | | 0 | 1,500 | - | |
| 岩瀬川 | 22,473 | 5,598 | 8,902 | 14,500 | 7,973 | 38.6 | |
| 内町沢川 | 2,550 | | | 0 | 2,550 | - | |
| 繫沢川 | 1,850 | 1,850 | | 1,850 | 0 | 100.0 | |
| 引欠川 | 18,045 | 13,055 | 2,645 | 15,700 | 2,345 | 83.2 | |
| 板戸川 | 4,865 | 2,195 | 2,506 | 4,701 | 164 | 46.7 | |
| 山田川 | 7,000 | 6,241 | 459 | 6,700 | 300 | 93.1 | |
| 長木川 | 23,563 | 9,638 | 5,962 | 15,600 | 7,963 | 61.8 | |
| 下内川 | 20,182 | 10,068 | 6,332 | 16,400 | 3,782 | 61.4 | |
| 乱川 | 5,500 | 3,550 | 750 | 4,300 | 1,200 | 82.6 | |
| 大森川 | 6,000 | 5,000 | 400 | 5,400 | 600 | 92.6 | |
| 花岡川 | 3,800 | 3,500 | 300 | 3,800 | 0 | 92.1 | |
| 大茂内川 | 2,850 | 2,850 | 0 | 2,850 | 0 | 100.0 | |
| 犀川 | 22,909 | 21,078 | 522 | 21,600 | 1,309 | 97.6 | |
| 炭谷川 | 8,000 | 3,900 | 2,100 | 6,000 | 2,000 | 65.0 | |
| 別所川 | 3,500 | 0 | 3,500 | 3,500 | 0 | 0.0 | |
| 計 41 河川 | 457,924 | 170,884 | 145,536 | 316,420 | 141,505 | 54.0 | |

6 ダム諸元

| 名称 | 森吉ダム | 萩形ダム | 早口ダム | 山瀬ダム |
|----------|-----------------------|---|--------------------------------|--------------------------------|
| 完成年度 | 昭和28年度 | 昭和41年度 | 昭和51年度 | 平成3年度 |
| 目的 | 洪水調節、発電 | 洪水調節、利水、発電 | 洪水調節、発電 | 洪水調節、水道用水、工業用水、発電 |
| 形式 | 重力式コンクリート | 重力式コンクリート | 重力式コンクリート | ロックフィル |
| 堤高 | 62.0m | 61.0m | 61.0m | 62.0m |
| 堤頂長 | 105.0m | 173.0m | 178.0m | 380.0m |
| 堤長幅 | 3.0m | 5.0m | 4.0m | 10.0m |
| 堤体積 | 75,000m ³ | 111,000m ³ | 199,000m ³ | 1,625,000m ³ |
| 集水面積 | 139Km ² | 86.7Km ² | 48.5Km ² | 67.2Km ² |
| 湛水面積 | 1.56Km ² | 0.85Km ² | 0.33Km ² | 0.94Km ² |
| 総貯水容量 | 3,720万m ³ | 1,495万m ³ | 655万m ³ | 1,290万m ³ |
| 有効貯水容量 | 2,690万m ³ | 1,165万m ³ | 505万m ³ | 1,090万m ³ |
| 洪水調節容量 | 980万m ³ | 1,000万m ³ | 505万m ³ | 790万m ³ |
| 計画洪水流量 | 440m ³ /S | 650m ³ /S | 630m ³ /S | 760m ³ /S |
| 調節流量 | 250m ³ /S | 600m ³ /S | 460m ³ /S | 560m ³ /S |
| 計画放流量 | 190m ³ /S | 50m ³ /S | 170m ³ /S | 270m ³ /S |
| 最大発電力 | 6,500KW | 15,500KW | 7,500KW | 2,100KW |
| 最大発電使用水量 | 16.5m ³ /S | 14m ³ /S | 6m ³ /S | 5.5m ³ /S |
| 放流設備 | ・クレストローラゲート1門 | クレストテンターゲート1門 コンジット高圧テンターゲート1門 選択取水(円形多段式シンダゲート1門、利水主ゲート・副ゲート各1門) | クレストゲート2門 オリフィスゲート1門 | クレスト自然調節3門 オリフィス自然調節2門 |
| 洪水期間 | 7/1～9/30 | 7/1～9/30 | 融雪期(3/15～5/15) 夏期(7/1～9/30) | 融雪期(3/15～5/15) 夏期(7/1～9/30) |
| 非洪水期間 | 10/1～6/30 | 10/1～6/30 | 5/16～6/30 10/1～3/14 | 5/16～6/30 10/1～3/14 |
| 堤頂標高 | 353.0m | 227.0m | 316.0m | 198.0m |
| 洪水時満水位 | 352.0m | 226.0m | 314.0m | 192.7m |
| 常時満水位 | 350.0m | 223.0m | 311.5m | 190.8m |
| 夏期制限水位 | 348.6m | 211.5m | 290.2m | 181.5m |
| 融雪期制限水位 | — | — | 307.8m | 188.1m |
| 予備放流水位 | 345.6m | 210.25m | 289.0m | — |
| 最低水位 | 330.0m | 205.5m | 289.0m | 173.5m |



萩形ダム



森吉ダム



早口ダム



山瀬ダム

7 土砂災害危険箇所、土砂災害警戒区域等指定状況

○土砂災害危険箇所数 (令和2年3月31日現在)

| 区分 | 北秋田管内 | 県全体 | 比率(%) |
|-----------|-------|-------|-------|
| 土石流危険渓流 | 338 | 4,187 | 8.1 |
| 地すべり危険箇所 | 46 | 262 | 17.6 |
| 急傾斜崩壊危険箇所 | 287 | 3,236 | 8.9 |
| 合計 | 671 | 7,685 | 8.7 |

○土砂災害警戒区域指定状況 (令和2年3月31日現在)

| 区分 | 北秋田管内 | 県全体 | 比率(%) |
|-----------|-------|-------|-------|
| 土石流危険渓流 | 334 | 4,130 | 8.1 |
| 地すべり危険箇所 | 65 | 668 | — |
| 急傾斜崩壊危険箇所 | 281 | 3,193 | 8.8 |
| 合計 | 680 | 7,991 | 8.5 |

○土砂災害特別警戒区域指定状況 (令和2年3月31日現在)

| 区分 | 北秋田管内 | 県全体 | 比率(%) |
|-----------|-------|-------|-------|
| 土石流危険渓流 | 234 | 2,809 | 8.3 |
| 地すべり危険箇所 | 0 | 0 | — |
| 急傾斜崩壊危険箇所 | 232 | 2,711 | 8.6 |
| 合計 | 466 | 5,520 | 8.4 |

○管内市町村別データ

○土砂災害警戒区域等の指定状況等

(令和2年3月31日現在)

| 市町村名 | 旧市町村名 | 土砂災害危険箇所 | 土砂災害防止法 | |
|-------|-------|----------|---------|-----------|
| | | | 警戒区域指定数 | 特別警戒区域指定数 |
| 大館市 | 大館市 | 186 | 313 | 209 |
| | 比内町 | 59 | | |
| | 田代町 | 63 | | |
| | 小計 | 308 | | |
| 北秋田市 | 鷹巣町 | 84 | 299 | 209 |
| | 森吉町 | 66 | | |
| | 阿仁町 | 117 | | |
| | 合川町 | 28 | | |
| | 小計 | 295 | | |
| 上小阿仁村 | 上小阿仁村 | 68 | 68 | 48 |
| 合計 | | 671 | 680 | 466 |
| 県全体 | | 7,685 | 7,991 | 5,520 |

※土砂災害危険箇所(土石流危険渓流、地すべり危険箇所、急傾斜地崩壊危険箇所)

※特別警戒区域指定数は警戒区域指定数の内数

(令和2年3月31日現在)

| 市町村名 | 旧市町村名 | 土石流危険渓流 | | | | | 地すべり危険箇所 | | | 急傾斜崩壊危険箇所 | | | | | | | |
|-------|-------|---------|-------|-----|-------|---------|-----------|-----|---------|-----------|-------|-------|-----|-------|---------|-----------|----|
| | | ランク | | | 小計① | 警戒区域指定数 | 特別警戒区域指定数 | 箇所数 | 警戒区域指定数 | 特別警戒区域指定数 | ランク | | | 小計② | 警戒区域指定数 | 特別警戒区域指定数 | |
| | | I | II | III | | | | | | | I | II | III | | | | |
| 大館市 | 大館市 | 41 | 16 | 6 | 63 | 121 | 87 | 8 | 23 | 0 | 39 | 62 | 14 | 115 | 169 | 122 | |
| | 比内町 | 29 | 12 | 0 | 41 | | | | | | 4 | 11 | 0 | 15 | | | |
| | 田代町 | 17 | 3 | 0 | 20 | | | | | | 14 | 26 | 1 | 41 | | | |
| | 小計 | 87 | 31 | 6 | 124 | | | | | | 57 | 99 | 15 | 171 | | | |
| 北秋田市 | 鷹巣町 | 35 | 17 | 1 | 53 | 175 | 119 | 2 | 32 | 0 | 15 | 12 | 2 | 29 | 92 | 90 | |
| | 森吉町 | 20 | 8 | 4 | 32 | | | | | | 11 | 14 | 9 | 0 | | | 23 |
| | 阿仁町 | 54 | 23 | 0 | 77 | | | | | | 11 | 16 | 12 | 1 | | | 29 |
| | 合川町 | 7 | 5 | 0 | 12 | | | | | | 1 | 9 | 5 | 1 | | | 15 |
| | 小計 | 116 | 53 | 5 | 174 | | | | | | 25 | 54 | 38 | 4 | | | 96 |
| 上小阿仁村 | 上小阿仁村 | 21 | 14 | 5 | 40 | 38 | 28 | 8 | 10 | 0 | 9 | 11 | 0 | 20 | 20 | 20 | |
| 合計 | | 224 | 98 | 16 | 338 | 334 | 234 | 46 | 65 | 0 | 120 | 148 | 19 | 287 | 281 | 232 | |
| 県全体 | | 1,692 | 2,057 | 438 | 4,187 | 4,130 | 2,809 | 262 | 668 | 0 | 1,318 | 1,732 | 186 | 3,236 | 3,193 | 2,711 | |

8 都市計画区域

(令和2年4月1日現在)

| 都市名 | 行政区域 | | 人口集中地区(DID) | | 都市計画区域 | | 区域率(%) |
|---------|-----------|---------|-------------|---------|---------|---------|--------|
| | 面積(ha) | 人口(人) | 面積(ha) | 人口(人) | 面積(ha) | 人口(人) | |
| 大館市 | 91,322 | 70,902 | 747 | 24,156 | 12,628 | 59,932 | 13.8 |
| 北秋田市 | 115,276 | 31,235 | - | - | 8,854 | 22,039 | 7.7 |
| 北秋田管内計 | 206,598 | 102,137 | 747 | 24,156 | 21,482 | 81,971 | 10.4 |
| 秋 田 県 計 | 1,163,752 | 975,190 | 8,665 | 357,636 | 193,518 | 756,897 | 16.6 |

9 北欧の杜公園

| | | |
|-----------|---------------|--|
| ○都市計画の概要 | 種別 | 広域公園 |
| | 公園名 | 北欧の杜公園 |
| | 都市計画決定年月日 | 当初 : 平成 2年 7月13日 最終 : 平成22年 7月23日 |
| | 都市計画決定面積 | 200.7ha |
| | 開設済み面積(開設率) | 93.6ha(46.6%) |
| ○設置年月日 | 平成 6年 5月29日 | |
| ○指定管理の概要 | 管理者名 | 北欧の杜パークマネジメント共同企業体 (古川林業緑化株式会社、むつみ造園土木株式会社) |
| | 管理期間 | 自 : 平成28年 4月 1日 至 : 平成33年 3月31日 |
| | 年間管理料 | 平成30年度 : 65,150千円 令和 元年度 : 65,150千円 |
| ○主要施設の概要 | 施設名 | 概要 |
| | パークセンター | 建築面積 1,476㎡ |
| | トレーラーハウス | 6人用:2台 5人用:2台 |
| | イベント広場 | 49,100㎡ |
| | オートキャンプ場 | 66,100㎡ |
| | わんぱく広場 | 33,000㎡ |
| | パークゴルフ場 | 18ホール、16,400㎡ |
| | フライングディスクゴルフ場 | 18ホール、1,195㎡ |
| | 芝生広場 | 144,900㎡ |
| テニスコート | 2面 | |
| ○公園年間利用者数 | 平成30年度 | 142千人 |
| | 令和 元年度 | 162千人 |

10 県営住宅・建築確認

○管内の県営住宅

県営萩の台住宅（48戸）

R2. 4. 1現在

| 建設年度 | 竣工年度 | 構造 | タイプ | 戸数 | 住戸専用面積 | 基本的な家賃 |
|-------|-------|-----|------|----|-----------|---------------|
| 13～15 | 14～16 | 準耐火 | 1LDK | 6 | 39.0～71.1 | 13,000～35,600 |
| | | | 2LDK | 30 | | |
| | | | 3LDK | 12 | | |

県営獅子ヶ森住宅（54戸）

| 建設年度 | 竣工年度 | 構造 | タイプ | 戸数 | 住戸専用面積 | 基本的な家賃 |
|-------|-------|----|------|----|-----------|---------------|
| 57～59 | 57～59 | 耐火 | 2LDK | 18 | 61.2～71.3 | 15,400～27,600 |
| | | | 3LDK | 36 | | |

県営花岡改良住宅（30戸）

| 建設年度 | 竣工年度 | 構造 | タイプ | 戸数 | 住戸専用面積 | 基本的な家賃 |
|------|------|----|-----|----|-----------|---------------|
| 10 | 10 | 木造 | 2DK | 16 | 54.1～77.0 | 24,300～34,600 |
| | | | 3DK | 14 | | |

北秋田管内県営住宅（改良住宅含む） 計 132 戸

○管内の建築確認受付件数

R2. 3. 31現在

| | 北秋田管内 | | | 合 計 |
|-------|----------|-------|--------|-----|
| | 北秋田地域振興局 | 大館市役所 | 民間検査機関 | |
| 大館市 | 5 | 267 | 189 | 461 |
| 北秋田市 | 29 | | 115 | 144 |
| 上小阿仁村 | 1 | | 3 | 4 |
| 合 計 | 35 | 267 | 307 | 609 |

管内の建築関係業者数

R2. 3. 31現在

| | 1級建築士事務所 | 2級建築士事務所 | 木造建築士事務所 | 宅地建物取引業 |
|-------|----------|----------|----------|---------|
| 大館市 | 41 | 32 | 0 | 32 |
| 北秋田市 | 9 | 13 | 1 | 8 |
| 上小阿仁村 | 1 | 0 | 0 | 0 |
| 合 計 | 51 | 45 | 1 | 40 |

令和2年度版

秋田県北秋田地域振興局建設部
業務概要【資料編】

発行：令和2年7月
