

令和2年度

# 秋田県農林水産業関係施策の概要

令和2年4月

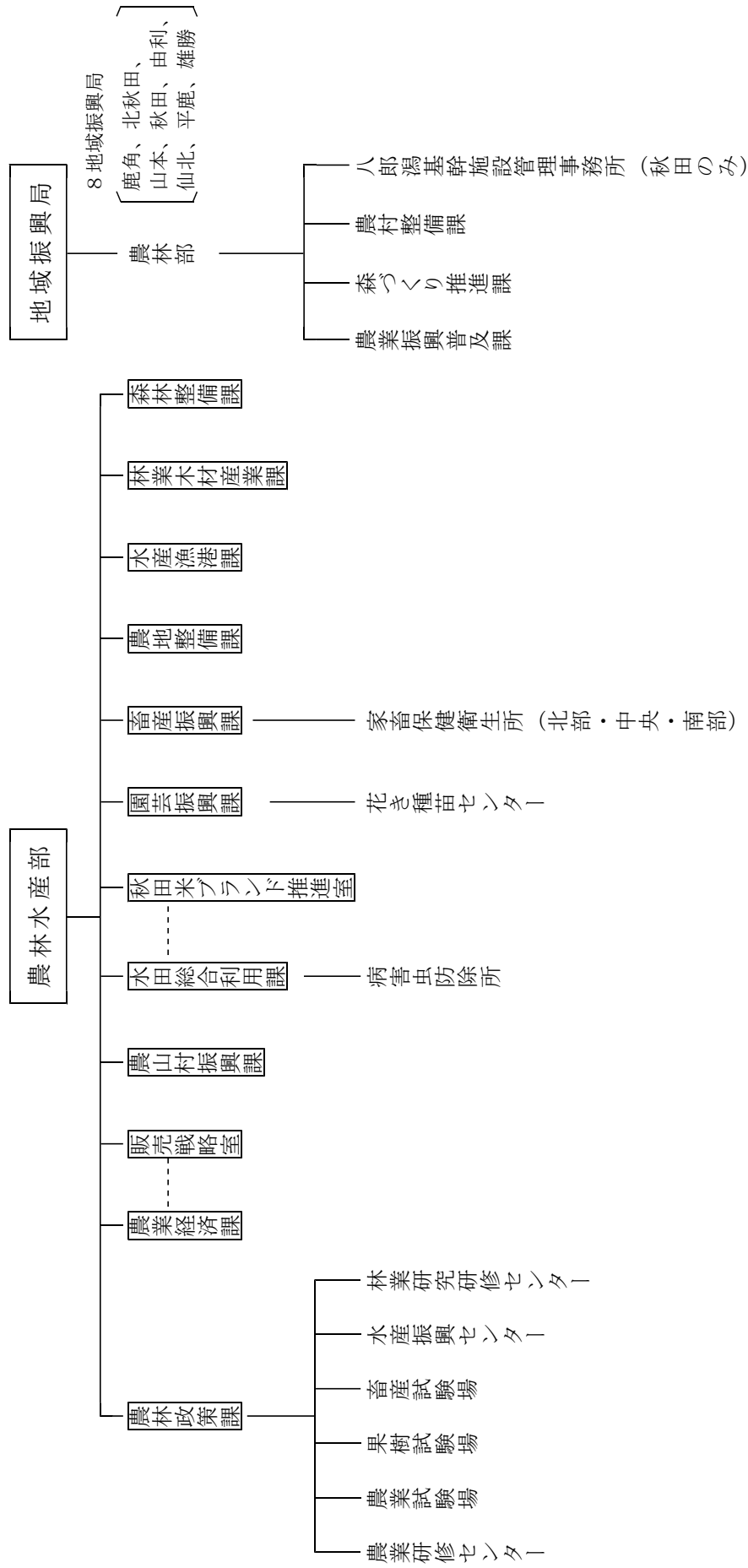
秋田県農林水産部

# 目 次

第1	農林水産部の機構及び職員	
1.	農林水産部機構図	1
2.	農林水産部職員数	2
3.	農林水産部・地域振興局農林部幹部職員	3
第2	令和2年度農林水産部重点推進事項	5
	令和2年度農林水産部施策・事業体系	16
第3	主要事業の概要	
	農林政策課	29
	農業経済課	39
	農業経済課販売戦略室	49
	農山村振興課	53
	水田総合利用課	67
	水田総合利用課秋田米ブランド推進室	77
	園芸振興課	79
	畜産振興課	91
	農地整備課	107
	水産漁港課	139
	林業木材産業課	155
	森林整備課	165
	農林水産部関係公設試	
	令和2年度試験研究課題	193
第4	予 算	
1.	農林水産部関係予算の概要	195
2.	農林水産省予算の推移	198
(参 考)		
	観光文化スポーツ部	199

# 第 1 農林水産部の機構及び職員

# 1. 農林水産部機構図



## 2. 農林水産部職員数

(令和2年4月1日現在)

機 関 名	総 数	内 訳		
		事 務	技 術	現 業
農 林 水 産 部 長	1		1	
農 林 水 産 部 森 林 技 監	1		1	
農 林 水 産 部 次 長	4	1	3	
農 林 水 産 部 課 長 待 遇	5		5	
農 林 政 策 課	43	24	19	
農 業 経 済 課	20	11	9	
農 業 経 済 課 販 売 戦 略 室	6	1	5	
農 山 村 振 興 課	21		21	
水 田 総 合 利 用 課	15		15	
水田総合利用課秋田米ブランド推進室	7	2	5	
園 芸 振 興 課	16		16	
畜 産 振 興 課	17		17	
農 地 整 備 課	24	3	21	
水 産 漁 港 課	22	2	20	
林 業 木 材 産 業 課	23		23	
森 林 整 備 課	25		25	
地 域 振 興 局 農 林 部 (8)	404	33	370	1
農 業 研 修 セ ン タ ー	6		6	
農 業 試 験 場	72	10	51	11
果 樹 試 験 場	25	3	18	4
畜 産 試 験 場	40	3	17	20
水 産 振 興 セ ン タ ー	31	3	26	2
林 業 研 究 研 修 セ ン タ ー	25	3	19	3
病 害 虫 防 除 所	11		11	
花 き 種 苗 セ ン タ ー	9		7	2
家 畜 保 健 衛 生 所 (3)	34	3	31	
計	907	102	762	43

※ 再任用職員を含む

### 3. 農林水産部・地域振興局農林部幹部職員

(令和2年4月1日現在)

職 名	氏 名	職 名	氏 名
農 林 水 産 部 長	佐藤 幸盛	鹿角地域振興局農林部長	長谷部 毅
農林水産部森林技監	嶋田 理	北秋田地域振興局農林部長	石川 厚
農 林 水 産 部 次 長	中西 滋樹	山本地域振興局農林部長	山崎 司
農 林 水 産 部 次 長	齋藤 正和	秋田地域振興局農林部長	渡部 謙
農 林 水 産 部 次 長	伊藤 真人	由利地域振興局農林部長	佐藤 尚志
農 林 水 産 部 次 長	齋藤 俊明	仙北地域振興局農林部長	石井 公人
農林水産部課長待遇	長嶋 満	平鹿地域振興局農林部長	進藤 隆
農林水産部課長待遇	播磨 成人	雄勝地域振興局農林部長	齋藤 辰嗣
農林水産部課長待遇	鎌田 真	農業研修センター所長	藤田 朋徳
農林水産部課長待遇	佐々木 幸樹	農 業 試 験 場 長	金 和裕
農林水産部課長待遇	土田 信次	果 樹 試 験 場 長	佐藤 雄幸
農 林 政 策 課 長	安藤 鷹乙	畜 産 試 験 場 長	小坂 純治
農林政策課政策監	本郷 正史	水産振興センター所長	阿部 喜孝
農 林 政 策 課 監 スマート農業推進監	齋藤 英樹	林業研究研修センター所長	鈴木 光宏
農 業 経 済 課 長	福田 正人	病 害 虫 防 除 所 長	松橋 正仁
農業経済課販売戦略室長	草薙 郁雄	花き種苗センター所長	林 浩之
農山村振興課長	阿部 浩樹	北部家畜保健衛生所長	小林 政樹
農山村振興課政策監	大山 泰	中央家畜保健衛生所長	熊谷 清孝
水田総合利用課長	藤村 幸司朗	南部家畜保健衛生所長	木村 衆
水田総合利用課 秋田米ブランド推進室長	加賀谷 由博		
園 芸 振 興 課 長	本藤 昌泰		
畜 産 振 興 課 長	畠山 英男		
農 地 整 備 課 長	舛谷 雅広		
水 産 漁 港 課 長	工藤 輝喜		
林業木材産業課長	沼倉 直人		
林業木材産業課政策監	清水 讓		
森 林 整 備 課 長	戸部 信彦		