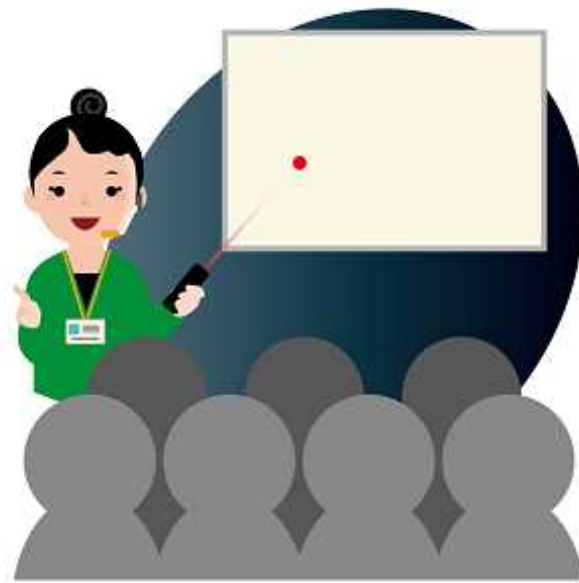


令和2年度

# あきた 県庁出前講座

メニュー



令和2年4月

秋田県生涯学習推進本部

## 令和2年度「あきた県庁出前講座」実施要項

### 1 趣 旨

全庁が一丸となり、県民の要請に応じて県職員が講師として出向き、県事業等の情報を提供して理解を図るだけでなく、県民の学びの機会を積極的に提供する。

### 2 内 容

- (1) 原則として、県庁各部局課等が「あきた県庁出前講座メニュー」に掲載した講座とする。
- (2) 産業、教育、福祉、環境などの分野から、県民の関心が高い施策や制度、最新の情報等について説明する。
- (3) 新しい施策や複雑な制度等を分かりやすく説明し、県民の県政に対する理解を深める一助とする。
- (4) 秋田県の生涯学習が目指す「学んだ成果を生かして活躍する人材」を育成・支援できるよう、県民の学習ニーズに応えられる内容とする。

### 3 対 象

市町村、各種団体、学校、PTA、各種グループやサークル、企業等が実施する学習会等を対象とする。参加人数による制限は特に定めない。

ただし、同年度内に同一講座を複数回申し込むことは、原則として認めない。  
また、開催する学習会等が営利を目的としている場合は対象外とする。

### 4 実施時間

1～2時間程度を目安とする。

### 5 経 費

職員の派遣に要する経費は、講座の担当課等が負担する。ただし、会場設営の経費や有料の資料等が必要な場合は、申込者の負担とする。

### 6 申込期限

原則として、実施日の1か月前までとする。

### 7 申込方法

- (1) メニューに掲載されている各講座の担当課等に、日程、場所、参加人数、内容等の希望を伝え、実施可能かどうか相談する。
- (2) 日程等の調整がついた後、「あきた県庁出前講座申込書」を講座の担当課等に直接郵送又はFAX等で提出する。

### 8 その他

- (1) 各講座の担当者は、講座実施の際に、アンケート用紙を申込者に提供して、講座終了後に秋田県生涯学習推進本部事務局担当あてに送付するよう要請する。
- (2) 各講座の担当者は、講座実施後2週間以内に、秋田県生涯学習推進本部事務局担当あてに、実施報告書をメールで提出する。
- (3) 申込者は、受講後、秋田県生涯学習推進本部事務局担当あてに、回答を記入したアンケート用紙を郵送又はFAX等で提出する。

※アンケートは、ホームページ（美の国あきたネット）から、電子申請も可能です。

秋田県生涯学習推進本部事務局  
（秋田県教育庁生涯学習課）  
〒010-8580 秋田市山王3丁目1-1  
電 話 018-860-5183  
FAX 018-860-5816

# 「あきた県庁出前講座」 申込書

申込日 令和 年 月 日

## 1 希望する講座

講座NO		講座名	
講座担当課等			

## 2 希望する講座の担当課等に、事前に相談した内容

開催日時	令和 年 月 日 ( ) : ~ :
開催会場	
参加者数	約 名
その他	

## 3 申込者

団体・グループ 企業等の名称			
代表者氏名			
住所・所在地	〒		
TEL番号		FAX番号	
申込者氏名			
TEL番号		FAX番号	

※ この申込書は、希望する講座の担当課等に、直接送付してください。

送信日： 令和 年 月 日

受信者： 秋田県生涯学習推進本部事務局(秋田県教育庁生涯学習課) 宛  
FAX 018-860-5816

送信者： 団体名 代表者名

連絡先(電話番号)

## 「あきた県庁出前講座」アンケート(代表者用)

県民の皆様の学習ニーズ等に即した「より役に立つ出前講座」にしていくためのアンケートです。どうぞ御協力ください。  
(申込代表者1名の方が記入して、FAX等で送付してください)

### 【実施した講座について】

◆実施日： 令和 年 月 日

◆講座番号 \_\_\_\_\_ ◆講座名 \_\_\_\_\_

◆講座担当課等 \_\_\_\_\_

### 【講座の内容について】 選択肢がある場合は、該当するものを○で囲ってください。

◆ 講座は分かりやすかったですか？ (話の展開の仕方、声の調子など)

・とてもよかった    ・まあまあよかった    ・少し分かりにくかった    ・とても分かりにくかった

◆ 提示された資料は見やすかったですか？ (字の大きさ、レイアウトなど)

・とてもよかった    ・まあまあよかった    ・少し見にくかった    ・とても見にくかった

◆ 今回の受講した内容を、今後の生活や活動、業務等に生かしていく予定や、すでに生かしていることがありましたら教えてください。

◆ 受講しての感想やお気付きの点など、自由にご記入ください。

御協力ありがとうございました。送信票等は不要ですので、この用紙1枚を送付してください。

## 令和2年度「あきた県庁出前講座」メニュー【目次】

ページ	講座No.	主な内容	担当部	担当課等			
1	1-2	<ul style="list-style-type: none"> <li>・県政全般</li> <li>・県の施策</li> <li>・税</li> <li>・情報</li> <li>・防災 等</li> </ul>	総務部	総務課			
	3			財政課			
	4			税務課			
	5-7			広報広聴課			
	8			総合防災課			
	9			公文書館			
	10-12			<ul style="list-style-type: none"> <li>・元気創造プラン</li> <li>・読書活動</li> <li>・選挙</li> <li>・情報化施策</li> <li>・統計グラフコンクール</li> <li>・国際理解 等</li> </ul>	企画振興部	総合政策課	
	13					市町村課	
	14					市町村課(選挙管理委員会)	
	15					情報企画課	
16	調査統計課						
2	17-18	<ul style="list-style-type: none"> <li>・人口問題</li> <li>・移住促進</li> <li>・出会い結婚支援</li> <li>・子育て支援</li> <li>・地域づくり 等</li> </ul>	あきた未来創造部	国際課			
	19			あきた未来戦略課			
	20.21			移住・定住促進課			
	22-27			次世代・女性活躍支援課			
3	28-30	<ul style="list-style-type: none"> <li>・秋田県の観光</li> <li>・あきた発酵ツーリズム</li> <li>・食の情報</li> <li>・公共交通</li> <li>・FISワールドカップ</li> <li>・東京オリンピック</li> <li>・スポーツ講座 等</li> </ul>	観光文化スポーツ部	地域づくり推進課			
	31			観光振興課			
	32			秋田うまいもの販売課			
	33-35			総合食品研究センター			
	36.37			交通政策課			
	38-40			スポーツ振興課			
	41.42			スポーツ科学センター			
	4			43-45	<ul style="list-style-type: none"> <li>・医療・介護・福祉</li> <li>・身体・知的障害者</li> <li>・里親制度</li> <li>・児童・女性相談</li> <li>・認知症対策</li> <li>・保険・医療制度</li> <li>・障害者支援</li> <li>・ひきこもり対策</li> <li>・がん対策</li> </ul>	健康福祉部	福祉相談センター
46-48		地域・家庭福祉課					
49		中央・南児童相談所					
50		女性相談所					
51-53		長寿社会課					
54-56		長寿社会課 国保・医療指導室					
57-60		障害福祉課					
5		61-67	<ul style="list-style-type: none"> <li>・受動喫煙防止</li> <li>・生活習慣病予防</li> <li>・臓器移植</li> <li>・ハンセン病対策</li> <li>・薬物乱用防止 等</li> </ul>				健康づくり推進課
		68.69					各保健所
6		70-72	<ul style="list-style-type: none"> <li>・安全安心まちづくり</li> <li>・交通安全</li> <li>・消費生活</li> <li>・リサイクル</li> <li>・大気・水質環境</li> <li>・食中毒・感染症</li> <li>・地球温暖化</li> <li>・廃棄物</li> <li>・食品衛生</li> <li>・食肉の安全性</li> <li>・動物</li> <li>・クマの生態と対策</li> </ul>	生活環境部			保健・疾病対策課
	73.74	各保健所					
	75.76	県民生活課					
	77-79	生活センター(秋田・大館・横手)					
7	80-82			環境管理課			
	83			環境管理課 八郎湖環境対策室			
	84-88			健康環境センター			
	89-91			温暖化対策課			
	92			環境整備課、各保健所			
	8			93			生活衛生課
94		各保健所					
95		食肉衛生検査所					
96.97		動物愛護センター					
98		自然保護課					
99-101		農林政策課					
102-107		農業試験場					
		農林水産部					

ページ	講座No.	主な内容	担当部	担当課等
9	108.109	・果樹 ・畜産 ・獣医師 ・漁業 ・林業 等	農林水産部	果樹試験場
	110.111			果樹試験場 天王分場班
	112			かづの果樹センター
	113-115			畜産試験場
	116-119			水産振興センター
	120-122			林業研究研修センター
10	123-126	・経済 ・デジタルイノベーション ・エネルギー ・水力発電所 等	産業労働部	農山村振興課
	127-130			水田総合利用課、各地域振興局農林部
	131			病虫害防除所
11	132-135	・まちづくり ・住まい 等	建設部	園芸振興課
	136.137			畜産振興課、各家畜保健衛生所
	138			農地整備課、各地域振興局農林部
	139			水産漁港課
12	140	・教育施策 ・秋田県育英会 ・特別支援教育 ・生涯学習 ・社会教育 ・芸術、文化 等	教育庁	林業木材産業課
	141-143			森林整備課
	144-146			産業政策課
	147			デジタルイノベーション戦略室
	148.149			資源エネルギー産業課
	150			公営企業課
13	151.152	・文化財保護、考古学	警察本部	都市計画課
	153.154			建築住宅課
14	155	・犯罪被害者支援 ・特殊詐欺 ・サイバー犯罪 ・DV・ストーカー ・交通安全 等	警察本部	総務課
	156-159			特別支援教育課
	160.161			生涯学習課
	162			生涯学習センター・各教育事務所
15	163	・労働トラブル	労働委員会	生涯学習課・生涯学習センター・各教育事務所
	164.165			生涯学習課
	166-168			生涯学習課 文化財保護室
16	169	・労働トラブル	労働委員会	図書館
	170-172			生涯学習センター
	173			各少年自然の家(大館・保呂羽山・岩城)
	174.175			近代美術館
	176-179			博物館
	180			農業科学館
16	181-184	・労働トラブル	労働委員会	埋蔵文化財センター
	185			警務課
	186.187			サイバー犯罪対策課
	188.189			生活安全企画課
	190.191			少年女性安全課
	192			交通企画課
	193			労働委員会事務局審査調整課



## 今年度、新たに登録された新メニューです

No.	講座名	講座概要	対象	担当課等
7	文書事務について	文書事務の基本的なルールについて	どなたでも	広報広聴課
18	多文化共生の地域づくり	秋田県内の在住外国人が増えている中、日本人と外国人とが相互理解を深めて安心して暮らせる地域をつくるために実践できることや県の取組などを紹介します。 ・県内の在住外国人人数（推移と傾向） ・県の多文化共生の取組 ・やさしい日本語と災害時の外国人支援	どなたでも	国際課
27	子ども・子育て支援について（中学生向け）	中学校の家庭科において学ぶ「家庭生活と地域との関わり」に関連した秋田の子育て支援施策等について紹介します。	中学生	次世代・女性活躍支援課 子育て支援班
32	あきた発酵ツーリズムについて	本県の発酵食文化をコンテンツにした国内外からの誘客の取組について	どなたでも	秋田うまいもの販売課
35	あきたコメ活プロジェクト	米菓など、秋田米の加工を推進するための県の取り組みについて紹介します。	どなたでも	総合食品研究センター
40	東京2020オリンピック・パラリンピックホストタウンについて	ホストタウンの趣旨や県内の登録状況、実施事業などを紹介	どなたでも	スポーツ振興課 スポーツプロジェクト班
42	職場でできる円熟体操	No.41講座の内容を基本として、職場で立って・座ったままでできる体操などの健康講座の開催（5月～2月の月曜日または金曜日）	企業、同業種組合、商工会等研修、健康経営講習等	スポーツ科学センター スポーツ振興班
45	補聴器相談事業について	「聞こえ」に問題を抱えている方や家族、援助者に向けた補聴器相談事業の解説	どなたでも	福祉相談センター
67	秋田県版健康経営優良法人認定制度について	県版健康優良法人認定制度や県内の健康経営の取組の紹介	企業、団体、法人等	健康づくり推進課
120	ニホンジカの生態と秋田県における対策	ニホンジカの生息状況と対策について	どなたでも	林業研究研修センター 環境経営部
128	スマート農業(水稲・大豆)について	県内におけるスマート農業(水稲・大豆)の推進状況について	どなたでも	水田総合利用課 農産・複合推進班
130	秋田米新品種「秋系821」について	令和4年度に市場デビューする極良食味新品種「秋系821」の特性と戦略について	どなたでも	水田総合利用課 秋田米ブランド推進室
135	農業労働力の確保について	県(秋田県農業労働力サポートセンター)による農業労働力確保に関する取組について	農家等	園芸振興班 調整・普及班
155	第3期あきたの教育振興に関する基本計画について	本県教育の現状と課題、今後の目標や施策の方向など、基本計画の概要について	どなたでも	教育庁総務課
160	地域学校協働活動とコミュニティ・スクールについて	・「地域とともにある学校」や「社会に開かれた教育課程」の実現が目指す学校と地域社会の連携・協働について ・国や県の施策の方向性や様々な事例の紹介 等	どなたでも	生涯学習課
179	秋田の生きもの	秋田県に生息する生きものと、環境や人間生活との関わりを考えます。	どなたでも	博物館

## 令和2年度「あきた県庁出前講座」メニュー

No.	講座名	講座概要	対象	担当課等	電話番号	FAX番号
1	行政改革について	これまでの取組の成果や今後の取組の概要について	どなたでも	総務課 企画・行政改革班	018-860-1054	018-860-1056
2	指定管理者制度について	指定管理者制度の仕組みについて	どなたでも	総務課 公益法人班	018-860-1057	018-860-1056
3	県財政について	県財政の状況や財政改革への取組状況、地方財政の仕組みについて	市町村 各種団体等	財政課	018-860-1105	018-860-3805
4	県税のしくみ	税の種類や県税の基本的な仕組み、今後の課題等について	どなたでも	税務課	018-860-1123	018-860-3827
5	情報公開について	情報公開条例の仕組み、情報提供の取組等について	どなたでも	広報広聴課	018-860-4091	018-860-1072
6	個人情報保護について	個人情報保護制度、個人情報保護条例の仕組み等について	どなたでも	広報広聴課	018-860-4091	018-860-1072
 7	文書事務について	文書事務の基本的なルールについて	どなたでも	広報広聴課	018-860-4091	018-860-1072
8	地域の防災について	近年の自然災害と県の防災体制、自主防災組織の重要性等について	地域住民 各事業所等	総合防災課	018-860-4563	018-824-1190
9	公文書館所蔵資料に見る〇〇	公文書館の業務や意義・役割とともに、講座実施地域の事象について当館所蔵資料を紹介いたします。(講座名の〇〇には、地域名などが入ります)	どなたでも	公文書館	018-866-8301	018-866-8303
10	第3期ふるさと秋田元気創造プランについて	県政運営の指針となる「第3期ふるさと秋田元気創造プラン」の概要について	どなたでも	総合政策課	018-860-1217	018-860-3873
11	地方分権改革について	地方分権改革について	どなたでも	総合政策課	018-860-1212	018-860-3873
12	秋田県読書活動推進基本計画に基づく施策について	秋田県読書活動推進基本計画に基づく施策について	どなたでも	総合政策課	018-860-1216	018-860-3873
13	県・市町村の協働・連携の取組について	人口減少が進んでいく中でも、効果的・効率的に行政運営を行うための協働・連携の取組について	どなたでも	市町村課	018-860-1144	018-860-3859
14	選挙について	選挙・投票と社会参加について	高校・短大・大学、専修学校等	市町村課 (選挙管理委員会)	018-860-1145	018-860-3858
15	秋田ICT基本計画2019について	県の情報化施策全般の計画である「秋田ICT基本計画2019」の概要について	どなたでも	情報企画課	018-860-4271	018-860-4208
16	秋田県統計グラフコンクール準備講座	秋田県統計グラフコンクールについて、具体的な応募方法と、注意事項、作成のポイント等を説明します。	どなたでも	調査統計課	018-860-1251	018-860-1252



No.	講座名	講座概要	対象	担当課等	電話番号	F A X 番号
17	国際理解講座	県庁で働く外国人職員(中国、アメリカ、韓国、ロシア)を派遣します。気軽に国際交流を楽しんだり、外国文化への理解を深めたりするなど、海外に関心を持つきっかけを提供します。具体的なテーマは、参加者の目的や要望に応じます。	どなたでも	国際課	018-860-1218	018-860-3874
 18	多文化共生の地域づくり	秋田県内の在住外国人が増えている中、日本人と外国人とが相互理解を深めて安心して暮らせる地域をつくるために実践できることや県の取組などを紹介します。 ・県内の在住外国人数(推移と傾向) ・県の多文化共生の取組 ・やさしい日本語と災害時の外国人支援	どなたでも	国際課	018-860-1218	018-860-3874
19	秋田の人口問題と地方創生について	秋田県の人口減少に関する分析と、地方創生に関する取組について	どなたでも	あきた未来戦略課	018-860-1232	018-860-3870
20	若者の県内定着に向けた支援制度について	本県の現状や県の取組(県内定着に向けた支援制度など)について紹介します	どなたでも	移住・定住促進課 調整・県内定着促進班	018-860-1248	018-860-3871
21	県外から秋田への移住の促進について	本県への移住を促進するための県や民間団体による取組について紹介します	どなたでも	移住・定住促進課 移住促進班	018-860-1234	018-860-3871
22	秋田の少子化対策について	少子化の現状や課題、少子化対策の取組について紹介します。	どなたでも	次世代・女性活躍支援課 調整・結婚・若者支援班	018-860-1552	018-860-3895
23	出会い・結婚支援について	結婚支援の取組や、結婚から子育てに向けたライフプランの考え方について	どなたでも	次世代・女性活躍支援課 調整・結婚・若者支援班	018-860-1552	018-860-3895
24	仕事と育児・家庭の両立支援について	両立支援に関する法制度や活用できる各種事業などについて紹介します。	どなたでも	次世代・女性活躍支援課 女性活躍・両立支援班	018-860-1555	018-860-3895
25	男女共同参画の推進	・男女共同参画の推進で誰もが暮らしやすい社会をつくるために ・女性の活躍推進 等	どなたでも	次世代・女性活躍支援課 女性活躍・両立支援班	018-860-1555	018-860-3895
26	子ども・子育て支援について	秋田の子育て支援施策等について	どなたでも	次世代・女性活躍支援課 子育て支援班	018-860-1553	018-860-3895
 27	子ども・子育て支援について(中学生向け)	中学校の家庭科において学ぶ「家庭生活と地域との関わり」に関連した秋田の子育て支援施策等について紹介します。	中学生	次世代・女性活躍支援課 子育て支援班	018-860-1553	018-860-3895

No.	講座名	講座概要	対象	担当課等	電話番号	F A X 番号
28	協働の推進について	「協働」による諸問題の解決や地域の活性化につながる体制づくりについて解説します。	NPO、行政、企業、行政担当者など地域づくり活動に関心のある方	地域づくり推進課	018-860-1245	018-860-3875
29	生涯活躍のまちについて	秋田版生涯活躍のまち構想の概要や、県内の取組事例などについて解説します。	どなたでも	地域づくり推進課	018-860-1237	018-860-3875
30	地域における「元気ムラ」活動について～地域コミュニティの維持・活性化に向けて～	集落や町内会等が地域の将来像を描き、その実現に向けて自発的に取り組む「元気ムラ」活動について、「GB(じっちゃん・ばっちゃん)ビジネス」や「お互いさまスーパー」、「コミュニティ生活圏」などの事例を通じて紹介します。	どなたでも	地域づくり推進課	018-860-1215	018-860-3875
31	秋田県の観光について	秋田県の観光の現状や取組について	どなたでも	観光振興課	018-860-2261	018-860-3868
 32	あきた発酵ツーリズムについて	本県の発酵食文化をコンテンツにした国内外からの誘客の取組について	どなたでも	秋田うまいもの販売課	018-860-2258	018-860-3878
33	食の情報	秋田の食の情報について提供します。(食品加工技術、機能性食品、醸造・発酵食品など)	どなたでも	総合食品研究センター	018-888-2000	018-888-2008
34	スマイルケア食とは何か?	低栄養、フレイル予防のための食事、栄養補給について紹介します。	どなたでも	総合食品研究センター	018-888-2000	018-888-2008
 35	あきたコメ活プロジェクト	米菓など、秋田米の加工を推進するための県の取り組みについて紹介します。	どなたでも	総合食品研究センター	018-888-2000	018-888-2008
36	生活を支える公共交通	生活を支える公共交通の確保のための様々な取組を紹介	どなたでも	交通政策課	018-860-1283	018-860-3879
37	秋田を支える新幹線ネットワークの実現に向けて	秋田新幹線のトンネル整備構想や奥羽・羽越新幹線の期待される効果などについて説明	どなたでも	交通政策課	018-860-1282	018-860-3879
38	FISワールドカップ・モーグル大会の開催について	モーグル競技の魅力やルール、見どころなどを紹介します	どなたでも	スポーツ振興課 スポーツプロジェクト班	018-860-1243	018-860-3876
39	秋田県スポーツ推進計画について	平成30年3月に策定した秋田県スポーツ推進計画の説明	どなたでも	スポーツ振興課 調整・スポーツ活性化班、競技・生涯スポーツ班	018-860-1239	018-860-3876
 40	東京2020オリンピック・パラリンピックホストタウンについて	ホストタウンの趣旨や県内の登録状況、実施事業などを紹介	どなたでも	スポーツ振興課 スポーツプロジェクト班	018-860-1243	018-860-3876
41	あきた元気アップ円熟塾	脳トレを含むストレッチや簡単な筋力トレーニング、有酸素運動などの健康講座の開催(5月～2月の月曜日または金曜日)	自治会、地域の生涯学習または高齢者学級、介護予防教室等	スポーツ科学センター スポーツ振興班	018-864-6225	018-823-0008
 42	職場でできる円熟体操	上記講座の内容を基本とした、職場で立てて座ったままでできる体操などの健康講座の開催(5月～2月の月曜日または金曜日)	企業、同業種組合、商工会等研修、健康経営講習等	スポーツ科学センター スポーツ振興班	018-864-6225	018-823-0008



No.	講座名	講座概要	対象	担当課等	電話番号	F A X 番号
43	身体障害者について	身体障害者手帳、更生医療、補装具など、身体障害者に係る福祉制度について	どなたでも	福祉相談センター	018-831-2301	018-831-2306
44	知的障害者について	知的障害と療育手帳制度について	どなたでも	福祉相談センター	018-831-2301	018-831-2306
45	補聴器相談事業について	「聞こえ」に問題を抱えている方や家族、援助者に向けた補聴器相談事業の解説	どなたでも	福祉相談センター	018-831-2302	018-831-2307
46	バリアフリー社会の形成に関する基本計画(第3次計画)について	H28年度から5カ年のバリアフリー社会形成に関する具体的な施策の推進方向とその内容について	どなたでも	地域・家庭福祉課 調整・地域福祉班	018-860-1342	018-860-3844
47	里親制度を知っていますか?	里親の現状や秋田県が行っている取組について	どなたでも	地域・家庭福祉課 家庭福祉班	018-860-1344	018-860-3844
48	子どもの貧困対策について	子どもの貧困の現状と課題	どなたでも	地域・家庭福祉課 調整・地域福祉班	018-860-1342	018-860-3844
49	児童相談について	子どもに関する相談の現状や特徴、子ども達を取り巻く状況等について	学校・PTA等が実施する、おおむね20人以上の学習会	中央児童相談所	018-862-7311	018-824-4010
				南児童相談所	0182-32-0500	0182-32-3369
50	女性相談(DV相談等)について	女性相談の現状や特徴、DV被害者への対応について	どなたでも	女性相談所	018-832-2534	018-832-2534
51	認知症施策について	認知症の人やその家族を地域で支えていくため、認知症に対する正しい知識や県の取組について紹介します。	どなたでも	長寿社会課 調整・長寿福祉・施設班	018-860-1361	018-860-3867
52	介護保険制度について	介護保険の仕組みと実施状況などについて紹介します。	どなたでも	長寿社会課 介護保険班	018-860-1363	018-860-3867
53	介護サービス事業所認証評価制度について	介護人材確保に向けた認証評価制度等について紹介します。	どなたでも	長寿社会課 介護人材対策班	018-860-1363	018-860-3867
54	国民健康保険制度について	国民健康保険制度の概要について解説します。	どなたでも	長寿社会課 国保・医療指導室	018-860-1351	018-860-3867
55	後期高齢者医療制度について	後期高齢者医療制度の概要について解説します。	どなたでも	長寿社会課 国保・医療指導室	018-860-1351	018-860-3867
56	福祉医療費制度について	福祉医療費助成制度の概要について解説します。	どなたでも	長寿社会課 国保・医療指導室	018-860-1351	018-860-3867
57	精神障害者の福祉サービスについて	精神障害者が利用できる自立支援医療制度などを紹介します。	どなたでも	障害福祉課	018-860-1331	018-860-3866
58	障害者差別解消推進条例について	条例の趣旨や障害者の理解を深めるための県の取組について紹介します。	どなたでも	障害福祉課	018-860-1331	018-860-3866
59	ひきこもり対策について	ひきこもり本人や家族への県の支援について紹介します。	どなたでも	障害福祉課	018-860-1331	018-860-3866
60	発達障害支援対策について	発達障害について県の取組を紹介します。	どなたでも	障害福祉課	018-860-1331	018-860-3866

No.	講座名	講座概要	対象	担当課等	電話番号	F A X 番号
61	歯と口腔の健康	むし歯・歯周病予防や口腔ケアの方法、歯・口の健康と全身の健康との関係等について	どなたでも	健康づくり推進課	018-860-1426	018-860-3821
62	第2期健康秋田21計画について	健康長寿社会を目指した健康づくり計画	どなたでも	健康づくり推進課	018-860-1426	018-860-3821
63	健康寿命日本一に向けて	健康寿命日本一に向けた取組「健康秋田いきいきアクションプラン」について	どなたでも	健康づくり推進課	018-860-1426	018-860-3821
64	秋田県のがん対策について	秋田県のがん対策事業の概要	どなたでも	健康づくり推進課	018-860-1428	018-860-3821
65	たばこによる健康被害について	たばこが健康に及ぼす害や健康増進法と秋田県受動喫煙防止条例の措置内容について	どなたでも	健康づくり推進課	018-860-1428	018-860-3821
66	アルコール健康障害について	健康的なお酒との付き合い方とアルコール健康障害について	どなたでも	健康づくり推進課	018-860-1426	018-860-3821
new 67	秋田県版健康経営優良法人認定制度について	県版健康優良法人認定制度や県内の健康経営の取組の紹介	企業、団体、法人等	健康づくり推進課	018-860-1426	018-860-3821
68	がん予防について	がんを予防するための生活習慣及びがん検診について	どなたでも	大館保健所	0186-52-3952	0186-52-3911
				北秋田保健所	0186-62-1166	0186-62-1180
				能代保健所	0185-52-4333	0185-53-4114
				秋田中央保健所	018-855-5170	018-855-5160
				由利本荘保健所	0184-22-4122	0184-22-6291
				大仙保健所	0187-63-3404	0187-62-5288
				横手保健所	0182-32-4006	0182-32-3389
				湯沢保健所	0183-73-3524	0183-73-6156
69	生活習慣病の予防について	生活習慣病予防のための健康づくりに関する知識	どなたでも	大館保健所	0186-52-3952	0186-52-3911
				北秋田保健所	0186-62-1165	0186-62-1180
				能代保健所	0185-55-8023	0185-53-4114
				秋田中央保健所	018-855-5171	018-855-5160
				由利本荘保健所	0184-22-4122	0184-22-6291
				大仙保健所	0187-63-3403	0187-62-5288
				横手保健所	0182-32-4005	0182-32-3389
				湯沢保健所	0183-73-6155	0183-73-6156

No.	講座名	講座概要	対象	担当課等	電話番号	F A X 番号															
70	自殺予防の取組	自殺予防に関する県の取組状況・地域での予防対策の取組方法	どなたでも	保健・疾病対策課	018-860-1422	018-860-3821															
71	臓器移植について	臓器移植や骨髄バンク事業等の目的や登録の仕組み	どなたでも	保健・疾病対策課	018-860-1422	018-860-3821															
72	ハンセン病対策について	ハンセン病対策に関すること	どなたでも	保健・疾病対策課	018-860-1422	018-860-3821															
73	感染症の予防について	感染症とその予防方法	どなたでも	大館保健所	0186-52-3952	0186-52-3911															
				北秋田保健所	0186-62-1165	0186-62-1180															
				能代保健所	0185-55-8023	0185-53-4114															
				秋田中央保健所	018-855-5171	018-855-5160															
				由利本荘保健所	0184-22-4122	0184-22-6291															
				大仙保健所	0187-63-3403	0187-62-5288															
				横手保健所	0182-32-4005	0182-32-3389															
74	薬物乱用防止対策について	薬物乱用の現状と防止対策について	どなたでも	大館保健所	0186-52-3952	0186-52-3911															
				北秋田保健所	0186-62-1166	0186-62-1180															
				能代保健所	0185-52-4333	0185-53-4114															
				秋田中央保健所	018-855-5170	018-855-5160															
				由利本荘保健所	0184-22-4122	0184-22-6291															
				大仙保健所	0187-63-3404	0187-62-5288															
				横手保健所	0182-32-4006	0182-32-3389															
75	安全安心まちづくりについて	・住民団体で取り組む自主防犯活動のすすめ ・防犯について家庭や地域で留意すべきこと	町内会、PTA、老人クラブ等	県民生活課	018-860-1522	018-860-3891															
				76	交通安全について	交通事故防止について個人や家庭で留意すべきこと	町内会、PTA、老人クラブ等	県民生活課	018-860-1523	018-860-3891											
								77	消費生活出前講座	消費生活に関する情報、消費・契約トラブル、消費者被害防止等について ・特殊詐欺 ・悪質商法 ・ネットトラブル ・借金問題 等	どなたでも(下記以外)	生活センター(秋田市)	018-836-7806	018-836-7808							
												生活センター北部消費生活相談室(大館市)	0186-45-1041	0186-43-2270							
												78	消費者教育支援講座	中高大学生等 若者に関する消費・契約トラブル、成年年齢引き下げを見据えた消費者被害防止等について ・特殊詐欺 ・悪質商法 ・ネットトラブル ・「契約」の基礎知識	学校、PTAなど学校関係	生活センター南部消費生活相談室(横手市)	0182-45-6103	0182-32-8349			
																79	食品表示について	販売されている食品の表示について ・消費者向け「暮らしに役立つ食品表示」等 ・事業者向け「各種食品の適正な表示方法」等	どなたでも	※申し込み等については、「生活センター」(秋田市)へお問い合わせください。	


No.	講座名	講座概要	対象	担当課等	電話番号	F A X 番号
80	秋田県リサイクル製品認定制度について	リサイクル製品認定制度の概要について	市町村 各種団体 企業	環境管理課	018-860-1571	018-860-3881
81	大気・水質環境対策について	身の周りの大気や水質の状況と、環境保全の必要性について	各種団体 企業	環境管理課	018-860-1603	018-860-3881
82	化学物質対策について	私たちの暮らしと化学物質との関わりや有害化学物質に対する取組について	各種団体 企業	環境管理課	018-860-1601	018-860-3881
83	八郎湖の水質保全対策について	八郎湖の成り立ち、現在の水質やアオコの状況、水質保全の取組を紹介する。	どなたでも	環境管理課 八郎湖環境対策室	018-860-1631	018-860-3881
84	病気の原因となる細菌の話	経口感染症の発生と最近の食中毒発生状況について(腸管出血性大腸菌、サルモネラ、カンピロバクター、腸炎ビブリオ)	どなたでも	健康環境センター	018-832-5005	018-832-5938
85	見えない脅威・ウイルスの世界	下痢症や呼吸器疾患を引き起こすウイルスについて	どなたでも	健康環境センター	018-832-5005	018-832-5938
86	知ることから始める放射能のいろいろ	昭和の時代から測定されている私たちの身の周りの放射能について	どなたでも	健康環境センター	018-832-5005	018-832-5938
87	食品等に含まれる残留農薬等について	私たちの食べ物などに含まれている農薬や動物用医薬品について	どなたでも	健康環境センター	018-832-5005	018-832-5938
88	空気の話	県のモニタリング事業として実施している大気汚染物質の測定について	どなたでも	健康環境センター	018-832-5005	018-832-5938
89	環境保全活動について	環境保全活動について	どなたでも	温暖化対策課	018-860-1560	018-860-3881
90	家庭における地球温暖化対策について	地球温暖化の概要 日常生活で、手軽にできる省エネ等について	どなたでも	温暖化対策課	018-860-1573	018-860-3881
91	自動車運転における地球温暖化対策について	地球温暖化の概要 エコドライブの実践による温室効果ガス発生抑制効果について	どなたでも	温暖化対策課	018-860-1560	018-860-3881
92	廃棄物について	廃棄物処理の現状について 廃棄物の減量化やリサイクルについて	どなたでも	環境整備課 大館保健所 北秋田保健所 能代保健所 秋田中央保健所 由利本荘保健所 大仙保健所 横手保健所 湯沢保健所	018-860-1622 0186-52-3953 0186-62-1167 0185-52-4331 018-855-5173 0184-22-4121 0187-63-3694 0182-45-6139 0183-73-6157	018-860-3835 0186-52-3911 0186-62-1180 0185-53-4114 018-855-5160 0184-22-6291 0187-62-5288 0182-32-3389 0183-73-6156

No.	講座名	講座概要	対象	担当課等	電話番号	F A X 番号
93	食品安全に関する取組について	食品の安全・安心に関する県の取組について	どなたでも	生活衛生課	018-860-1593	018-860-3856
94	食品衛生について	食中毒の予防、衛生管理、HACCP、食品添加物、輸入食品、健康食品、残留農薬、食品中の放射性物質等について	どなたでも	大館保健所	0186-52-3953	0186-52-3911
				北秋田保健所	0186-62-1167	0186-62-1180
				能代保健所	0185-52-4331	0185-53-4114
				秋田中央保健所	018-855-5173	018-855-5160
				由利本荘保健所	0184-22-4121	0184-22-6291
				大仙保健所	0187-63-3694	0187-62-5288
				横手保健所	0182-45-6139	0182-32-3389
湯沢保健所	0183-73-6157	0183-73-6156				
95	食肉の安全性確保について	食肉の安全対策、と畜検査について	どなたでも	食肉衛生検査所	0186-32-2995	0186-32-2940
96	犬・猫と楽しく暮らすには	犬・猫の習性、飼い方、しつけ方、動物由来感染症について紹介します	どなたでも	動物愛護センター	018-827-5051	018-886-5581
97	命を大切にできる心を育む教室	動物のことを様々な学びながら、人と動物が調和しつつお互いが共存していくための学習会です	どなたでも	動物愛護センター	018-827-5051	018-886-5581
98	クマの生態と対策について	ツキノワグマの生態や県内の生息状況、被害対策に関する内容	どなたでも	自然保護課	018-860-1613	018-860-3835
99	農業法人	農業法人の設立、組織再編等指導について	市町村、各種団体	農林政策課 担い手支援班	018-860-1726	018-860-3842
100	認定農業者	認定農業者制度や認定農業者への支援措置について	市町村、各種団体	農林政策課 担い手支援班	018-860-1726	018-860-3842
101	就農支援	新しく農業を始めるための支援制度について	市町村、各種団体	農林政策課 担い手支援班	018-860-1726	018-860-3842
102	水稲栽培について	多様な水稲栽培法の紹介	どなたでも	農業試験場 作物部	018-881-3312	018-881-3939
103	大豆栽培について	秋田県の大豆栽培の特長紹介	どなたでも	農業試験場 作物部	018-881-3312	018-881-3939
104	水稲品種紹介	秋田県の水稲品種の特徴と栽培特性の紹介	どなたでも	農業試験場 作物部	018-881-3312	018-881-3939
105	病害虫の防除方法	水稲や野菜栽培における病害虫の防除方法について	どなたでも	農業試験場 生産環境部	018-881-3312	018-881-3939
106	水田と畑の土づくりについて	色々な肥料や堆肥、土壌改良資材の使い方とほ場管理について	どなたでも	農業試験場 生産環境部	018-881-3312	018-881-3939
107	秋田で生まれた野菜・花の新品種	秋田で生まれたオリジナル野菜・花きの新品種についての紹介	どなたでも	農業試験場 野菜・花き部	018-881-3312	018-881-3939



No.	講座名	講座概要	対象	担当課等	電話番号	F A X 番号
108	楽しいくだもの作り (県南版)	庭先に植えられている 果樹類を上手に育てる コツについて	どなたでも	果樹試験場	0182-25-4224	0182-25-3060
109	県産りんごの魅力 発見	県オリジナルリンゴ「秋 田紅あかり」等、県産リ ンゴの特徴について	どなたでも	果樹試験場	0182-25-4224	0182-25-3060
110	楽しいくだもの作り (中央版)	庭先に植えられている 果樹類を上手に育てる コツについて	どなたでも	果樹試験場 天王分場班	018-878-2251	018-878-7446
111	「北限のニホンナ シ」の話	県オリジナルニホンナ シ「秋泉」の特徴につ いて	どなたでも	果樹試験場 天王分場班	018-878-2251	018-878-7446
112	楽しいくだもの作り (県北版)	庭先に植えられている ブルーベリーなど果樹 類を上手に育てるコツ について	どなたでも	かづの果樹センター	0186-25-3231	0186-25-3232
113	1杯の牛乳を巡るお はなし	牛乳のおいしさや、安 全・安心についての最 新情報	どなたでも	畜産試験場 飼料・家畜研究部	0187-72-2511	0187-72-4371
114	牛肉のおいさと安 全・安心について	牛肉における安全・安 心についての最新情報	どなたでも	畜産試験場 飼料・家畜研究部	0187-72-2511	0187-72-4371
115	比内地鶏のおいしさ と安全・安心につ いて	種鶏の維持・管理およ び比内地鶏の試験研究 について	どなたでも	畜産試験場 比内地鶏研究部	0187-72-2511	0187-72-4371
116	秋田の海と魚介類	秋田の海の特徴と、沿 岸で漁獲される魚介類 の種類や食べ方などにつ いて	どなたでも	水産振興センター	0185-27-3003	0185-27-3004
117	「県の魚ハタハタ」と 資源管理	ハタハタの生態や、資 源を維持しながら獲る 「資源管理型漁業」につ いて	どなたでも	水産振興センター 資源部	0185-27-3003	0185-27-3004
118	秋田の川や湖と魚 介類	秋田の川や湖の特徴と そこに棲んでいる魚介 類の種類や生態、これ らを守る取組などにつ いて	どなたでも	水産振興センター 資源部・増殖部	0185-27-3003	0185-27-3004
119	つくり育てる漁業	マダイ、トラフグ、アユな どの稚魚を放流して資 源を増やす「つくり育て る漁業」について	どなたでも	水産振興センター 総務企画室・増殖部	0185-27-3003	0185-27-3004
new 120	ニホンジカの生態と 秋田県における対 策	ニホンジカの生息状況 と対策について	どなたでも	林業研究研修セン ター 環境経営部	018-882-4511	018-882-4443
121	秋田スギ・マツの種 苗生産について	花粉の少ないスギや松 くい虫被害に抵抗性の あるマツの開発につ いて	どなたでも	林業研究研修セン ター 資源利用部	018-882-4511	018-882-4443
122	キノコ栽培	キノコ生産の概要や簡 易施設による栽培につ いて	どなたでも	林業研究研修セン ター 資源利用部	018-882-4511	018-882-4443



No.	講座名	講座概要	対象	担当課等	電話番号	F A X 番号
123	農業・農村と自然の関わり①	食や景観、伝統文化等の多様な資源を活用した、農村地域住民自らによる活性化の取組について	どなたでも	農山村振興課 調整・地域活性化班	018-860-1851	018-860-3815
124	農業・農村と自然の関わり②	グリーン・ツーリズム(農家民宿や農産物オーナー制度等)による、消費者と農村地域との交流について	どなたでも	農山村振興課 調整・地域活性化班	018-860-1851	018-860-3815
125	農業・農村と自然の関わり③	農地や農業用水等の保全管理・整備による、農業・農村の多面的機能の維持・発揮について	どなたでも	農山村振興課 地域環境保全班	018-860-1853	018-860-3815
126	農業・農村と自然の関わり④	再生可能エネルギーのうち、農業用水路を利用した小水力発電の取組について	どなたでも	農山村振興課 農村整備計画班	018-860-1855	018-860-3815
127	米政策について	国の農政改革に関連した県の施策対応等について	どなたでも	水田総合利用課 調整・水田計画班	018-860-1783	018-860-3898
 128	スマート農業(水稲・大豆)について	県内におけるスマート農業(水稲・大豆)の推進状況について	どなたでも	水田総合利用課 農産・複合推進班	018-860-1786	018-860-3898
129	GAP(農業生産工程管理)について	GAPの意義と実践内容について	どなたでも	水田総合利用課 土壌・環境対策班	018-860-1785	018-860-3898
				鹿角地域振興局 農林部 農業振興普及課	0186-23-2123	0186-23-7069
				北秋田地域振興局 農林部 農業振興普及課	0186-62-3950	0186-63-0705
				山本地域振興局 農林部 農業振興普及課	0185-52-2161	0185-54-8001
				秋田地域振興局 農林部 農業振興普及課	018-860-3371	018-860-3363
				由利地域振興局 農林部 農業振興普及課	0184-22-7551	0184-22-6974
				仙北地域振興局 農林部 農業振興普及課	0187-63-6111	0187-63-6104
				平鹿地域振興局 農林部 農業振興普及課	0182-32-9501	0182-33-2352
 130	秋田米新品種「秋系821」について	令和4年度に市場デビューする極良食味新品種「秋系821」の特性と戦略について	どなたでも	水田総合利用課秋田米ブランド推進室	018-860-1784	018-860-3898
131	農作物病害虫の診断、防除法について	病害虫の見分け方、発生生態及び防除法について(水稲、畑作、野菜、果樹)	農産物販売農家、生産集団	病害虫防除所	018-881-3660	018-886-3566



No.	講座名	講座概要	対象	担当課等	電話番号	F A X 番号
132	秋田県の枝豆生産について(オリジナル品種含む)	県内の生産概要や「あきたほのか」等県オリジナル品種について	どなたでも	園芸振興課 野菜・特用林産班	018-860-1803	018-860-3822
133	秋田県の果樹生産について(オリジナル品種含む)	県内の生産概要やりんご・日本なしの県オリジナル品種について	どなたでも	園芸振興課 果樹・花き班	018-860-1804	018-860-3822
134	秋田県の花き生産について(オリジナル品種含む)	県内の生産概要やダリアの県オリジナル品種について	どなたでも	園芸振興課 果樹・花き班	018-860-1804	018-860-3822
135	農業労働力の確保について	県(秋田県農業労働力サポートセンター)による農業労働力確保に関する取組について	農家等	園芸振興課 調整・普及班	018-860-1801	018-860-3822
136	畜産物の安全性について	鳥インフルエンザ、CSF等の正しい知識と畜産物の安全性	どなたでも	畜産振興課	018-860-1808	018-860-3822
				北部家畜保健衛生所	0186-62-2715	0186-62-0146
				中央家畜保健衛生所	018-864-0401	018-862-7132
				南部家畜保健衛生所	0187-62-5354	0187-66-1849
137	獣医師の役割について	ペットの診療だけではなく「幅広い分野で活躍する獣医師の業務」を紹介	学校、保護者、教職員、進路指導関係者等	畜産振興課	018-860-1808	018-860-3822
				北部家畜保健衛生所	0186-62-2715	0186-62-0146
				中央家畜保健衛生所	018-864-0401	018-862-7132
				南部家畜保健衛生所	0187-62-5354	0187-66-1849
138	農業生産基盤の整備について	農地の大区画化・排水対策による低コスト化や経営の複合化に加え、安定的な用水を供給するための農業水利施設などの農業農村整備について、事例や効果、事業内容を紹介	どなたでも	農地整備課 調整・企画班	018-860-1821	018-860-3863
				鹿角地域振興局 農林部農村整備課	0186-23-2243	0186-23-6085
				北秋田地域振興局 農林部農村整備課	0186-62-3900	0186-62-3904
				山本地域振興局 農林部農村整備課	0185-52-1231	0185-54-2451
				秋田地域振興局 農林部農村整備課	018-860-3391	018-860-3865
				由利地域振興局 農林部農村整備課	0184-22-7554	0184-23-2618
				仙北地域振興局 農林部農村整備課	0187-63-6116	0187-63-7771
				平鹿地域振興局 農林部農村整備課	0182-32-9509	0182-32-5117
雄勝地域振興局 農林部農村整備課	0183-73-6135	0183-73-9144				
139	秋田県の漁業について	漁業を始めた方のための基礎知識として、県内で漁獲されている魚介類や漁法等を紹介	漁業に興味のある方	水産漁港課	018-860-1885	018-860-3849

No.	講座名	講座概要	対象	担当課等	電話番号	F A X 番号
140	木材の利用方法について	木材の利用方法や木材加工技術について解説	どなたでも	林業木材産業課	018-860-1914	018-860-3828
141	豊かな「水と緑」をみんなで守り育てよう	「秋田県水と緑の森づくり税」の仕組みや用途、実際に行われている森づくりの取組について	どなたでも	森林整備課 調整・担い手班	018-860-1750	018-860-3899
142	ふるさとの森と川と海の保全及び創造に関すること	・「水と緑の条例」のねらい ・「水と緑」の基本計画に基づく取組状況 ・「水と緑」を育む県民運動の展開	どなたでも	森林整備課 調整・担い手班	018-860-1750	018-860-3899
143	森林病虫害対策について	森林病虫害被害の現状及び対策について(内容に応じて担当する部署をご紹介します)	どなたでも	森林整備課 森林管理班	018-860-1942	018-860-3899
144	県内の経済動向について	「県内経済動向調査」に基づいて、県内経済の動きを説明	どなたでも	産業政策課	018-860-2214	018-860-3887
145	秋田県中小企業振興条例について	中小企業振興条例に基づく各種の支援施策や県内企業の取組事例を紹介	どなたでも	産業政策課	018-860-2214	018-860-3887
146	秋田県の産業振興戦略について	第3期ふるさと秋田元氣創造プランで掲げる産業労働部の重点施策について説明	どなたでも	産業政策課	018-860-2214	018-860-3887
147	デジタルイノベーションの推進について	第4次産業革命のイノベーションを活用することで目指す秋田の姿や、デジタルイノベーションの活用に向けた県の支援施策等について紹介	どなたでも	デジタルイノベーション戦略室	018-860-2245	018-860-3887
148	秋田の環境リサイクル産業について	県内の環境リサイクル産業について紹介	どなたでも	資源エネルギー産業課	018-860-2283	018-860-3869
149	再生可能エネルギーによる発電事業を秋田の新たな産業に	県内の再生可能エネルギー発電事業の現状や特色について説明	どなたでも	資源エネルギー産業課	018-860-2281	018-860-3869
150	県営水力発電所について	・水力発電の仕組み ・県営水力発電所の現況等について	どなたでも	公営企業課	018-860-5012	018-860-5824
151	コンパクトなまちづくり	コンパクトシティに関する施策概要や取組について	どなたでも	都市計画課	018-860-2441	018-860-3845
152	景観まちづくり	景観に関する施策概要や取組について	どなたでも	都市計画課	018-860-2441	018-860-3845
153	安心住まいづくり	あきた安全安心住まい推進事業について	どなたでも	建築住宅課	018-860-2561	018-860-3819
154	わが家の耐震診断	木造住宅の簡単な診断、耐震改修事業の紹介	どなたでも	建築住宅課	018-860-2565	018-860-3819

new

No.	講座名	講座概要	対象	担当課等	電話番号	F A X 番号	
155	第3期あきたの教育振興に関する基本計画について	本県教育の現状と課題、今後の目標や施策の方向など、基本計画の概要について	どなたでも	教育庁総務課	018-860-5112	018-860-5851	
156	障害理解のための基礎講座	・障害のある子どもに関する理解と基本的な対応 ・疑似体験、演習等を通じた障害の理解 ・合理的配慮の理解	市町村、各種団体、学校、PTA、グループ、サークル、企業等	特別支援教育課	018-860-5135	018-860-5136	
157	障害者スポーツ「ボッチャ」の体験	・「ボッチャ」の基本的なルール等の理解 ・「ボッチャ」の体験を通じた心のバリアフリーの推進	市町村、各種団体、学校、PTA、グループ、サークル、企業等	特別支援教育課	018-860-5135	018-860-5136	
158	特別な支援を必要とする子どもへの切れ目ない支援体制整備について	・県内小・中学校等、高等学校における特別支援教育の現状と取組の説明 ・「多様な学びの場」(特別支援学級、通級指導教室等)の紹介	市町村、各種団体、学校、PTA、グループ、サークル、企業等	特別支援教育課	018-860-5135	018-860-5136	
159	特別な支援を必要とする生徒の就労支援の実際	県内特別支援学校における就労支援の取組、障害者雇用制度の活用、関係機関との連携の紹介	企業団体、業界団体、経済団体、学校等	特別支援教育課	018-860-5135	018-860-5136	
new	160	地域学校協働活動とコミュニティスクールについて	・「地域とともにある学校」や「社会に開かれた教育課程」の実現が目指す学校と地域社会の連携・協働について ・国や県の施策の方向性や様々な事例の紹介等	どなたでも	生涯学習課	018-860-5184	018-860-5816
161	障害者の生涯学習について	障害者の生涯学習推進に向けて、国や県の取組についての基本的な視点や考え方、先進事例を紹介	市町村、各種団体、グループ、サークル、企業、学校等	生涯学習課	018-860-5184	018-860-5816	
162	家庭教育の充実	子どもの豊かな心を育むための家庭教育のすすめ ・家庭教育の現状と課題 ・早寝早起き朝ごはん ・親子で行う体験活動 ・家族を笑顔にする10のヒント 等	広域にわたり、保護者や教員等を対象に開催されるもの 主に、県立学校、保護者、教育委員会関係者、教員、PTA連合会、社会教育関係団体等	生涯学習センター	018-865-1171	018-824-1799	
			域内で保護者や教員等を対象に開催されるもの	北教育事務所	0186-62-1217	0186-62-1219	
			主に、小中学校、保護者、教員、単位PTA、社会教育関係団体等	生涯学習課 (中央地区担当)	018-860-5184	018-860-5816	
				南教育事務所	0182-32-1101	0182-33-4904	

No.	講座名	講座概要	対象	担当課等	電話番号	F A X 番号
163	大人が支える！インターネットセーフティ	<p>保護者や地域で子どもたちの健全なインターネット利用を支えるために知っておくべきこと</p> <ul style="list-style-type: none"> <li>・インターネット利用環境の変化</li> <li>・子どもたちの利用の特徴(低年齢化・長時間化等)</li> <li>・トラブルの事例と未然防止</li> <li>・家庭や地域が取り組むべきこと</li> </ul> <p>等</p> <p>※なお、インターネットセーフティに関連した消費生活に係るトラブル事例と対策(課金、契約等に関するトラブル)については、県生活センターの出前講座も対応しています 講座No.78もご覧ください</p>	<p>広域にわたり、保護者や教員等を対象に開催されるもの</p> <p>主に、県立学校の保護者・教員、教育委員会関係者、PTA連合会等</p>	生涯学習課	018-860-5184	018-860-5816
			<p>広域にわたり、一般県民等を対象に開催されるもの</p> <p>主に、NPO、サークル、グループ等</p>	生涯学習センター	018-865-1171	018-824-1799
			<p>域内で保護者や教員等を対象に開催されるもの</p> <p>主に、幼・保・認定子ども園等及び小中学校の保護者・教員、単位PTA、社会教育関係団体等</p>	北教育事務所	0186-62-1217	0186-62-1219
			<p>主に、幼・保・認定子ども園等及び小中学校の保護者・教員、単位PTA、社会教育関係団体等</p>	生涯学習課(中央地区担当)	018-860-5184	018-860-5816
				南教育事務所	0182-32-1101	0182-33-4904
164	美術館等の利用について	美術館・博物館・農業科学館の利用案内	市町村、各種団体、グループ、サークル、企業、学校等	生涯学習課	018-860-5183	018-860-5816
165	学校における文化芸術体験事業について	県や国で行っている学校向け文化芸術体験事業の案内	市町村、学校等	生涯学習課	018-860-5183	018-860-5816
166	文化財の保存と活用	県内の建造物、絵画、彫刻、工芸品、書跡、古文書、考古資料、歴史資料、無形文化財、有形・無形民俗文化財、史跡、名勝及び天然記念物等の保存と活用について	どなたでも	文化財保護室	018-860-5192	018-860-5816
167	遺跡発見	どこに遺跡があるのか、どんなときに遺跡が見つかるのか、見つけた遺跡はどうなるのか等について	どなたでも	文化財保護室	018-860-5193	018-860-5816
168	世界遺産について	秋田県が目指す「北海道・北東北の縄文遺跡群」の世界遺産登録、縄文遺跡群の構成資産の一つであるストーンサークルの魅力について	どなたでも	文化財保護室	018-860-5193	018-860-5816

No.	講座名	講座概要	対象	担当課等	電話番号	F A X 番号
169	図書館活用講座	図書館の資料等を活用した情報の調べ方	どなたでも	図書館	018-866-8400	018-866-6200
170	生涯学習のすすめ	本県における生涯学習の意義と楽しさを学ぶ講座 ・生涯学習のすすめ ・高齢社会と生涯学習 ・行動人で秋田を元気に！ ・生涯学習とボランティア等	どなたでも	生涯学習センター	018-865-1171	018-824-1799
171	学んだ成果を生かす学習プログラムの作り方	学んだ成果を生かす学習プログラムのつくり方を実践的に学ぶ講座	生涯学習・社会教育関係者等	生涯学習センター	018-865-1171	018-824-1799
172	生涯学習支援システム活用入門	生涯学習機関のネットワークやインターネットを活用した生涯学習情報の生かし方を学ぶ講座	生涯学習・社会教育機関	生涯学習センター	018-865-1171	018-824-1799
173	プロジェクトアドベンチャー体験講座	プロジェクトアドベンチャープログラムの中から、アイスブレーキングやイニシアティブ活動を体験し、より親密なグループづくりを図ります	小学生～一般	大館少年自然の家	0186-43-3174	0186-43-3175
				保呂羽山少年自然の家	0182-26-6011	0182-26-6012
				岩城少年自然の家	0184-74-2011	0184-74-2012
174	あきたの美術～所蔵作品に見る秋田蘭画から近代まで～	近代美術館の所蔵作品から秋田の美術を紹介します(内容については相談可)	高校生以上、一般	近代美術館	0182-33-8855	0182-33-8858
175	キンビアートカードを使った鑑賞活動	キンビアートカードを用いて、楽しく遊びながら美術作品鑑賞への関心を高めます	小中高児童生徒・教職員	近代美術館	0182-33-8855	0182-33-8858
176	博物館の魅力について	博物館が県民に提供する様々な魅力あるサービスについて紹介します。	どなたでも	博物館	018-873-4121	018-873-4123
177	博物館資料から考える秋田の原始・古代	博物館で所蔵している資料を中心として、最新の考古学的成果に基づいて秋田の歴史を考えます。	どなたでも	博物館	018-873-4121	018-873-4123
178	秋田の暮らし・行事	本県ならではのくらしの工夫、行事や祭りについて、博物館の収蔵資料を用いながら紹介します。	どなたでも	博物館	018-873-4121	018-873-4123
 179	秋田の生きもの	秋田県に生息する生きものと、環境や人間生活との関わりを考えます。	どなたでも	博物館	018-873-4121	018-873-4123
180	食・農体験	食や農に関する知識や技術を体験的に学ぶ講座 ・草花の寄せ植え ・米粉調理 ・自然素材で工作	どなたでも	農業科学館	0187-68-2300	0187-68-2351

No.	講座名	講座概要	対象	担当課等	電話番号	F A X 番号
181	埋蔵文化財から学ぶ秋田の歴史	県内の遺跡から出土した遺物などをもとに秋田の歴史を学習する。	小学生～一般	埋蔵文化財センター	0187-69-3331	0187-69-3330
182	リアルタイム発掘調査	最近の発掘調査の現状や成果を紹介する。	小学生～一般	埋蔵文化財センター	0187-69-3331	0187-69-3330
183	考古学に触れよう	土器の拓本作業、縄文土器・石器づくり体験など※一部費用負担あり	一般	埋蔵文化財センター	0187-69-3331	0187-69-3330
184	縄文を体験しよう	縄目模様クラフト、縄文コースター作り、弓矢体験など	小学生～一般	埋蔵文化財センター	0187-69-3331	0187-69-3330
185	犯罪被害者支援について	犯罪被害者やその家族又は遺族の実情と支援の必要性などについて	各種団体等	県警察本部 警務課	018-863-1111 (内2662)	018-863-4249
186	サイバー犯罪被害とその対策について	スマートフォン等インターネットを利用したサイバー犯罪被害とその対策について	各種団体等	県警察本部 サイバー犯罪対策課	018-863-1111 (内3483・3484)	018-866-9646
187	サイバー空間の脅威とセキュリティ対策について	企業を対象としたサイバー犯罪の現状とその対策について	企業	県警察本部 サイバー犯罪対策課	018-863-1111 (内3483・3484)	018-866-9646
188	安全・安心まちづくりについて	自主防犯活動、子ども等の安全対策、盗難防止等について	各種団体等	県警察本部 生活安全企画課	018-863-1111 (内3022)	018-866-8145
189	特殊詐欺の被害防止について	特殊詐欺の手口や被害防止について	各種団体等	県警察本部 生活安全企画課	018-863-1111 (内3032)	018-866-8145
190	少年の非行防止について	・全国、県内における少年非行の現状や地域における非行防止及び薬物乱用防止対策について ・携帯電話等を利用した非行及び被害の状況と防止対策について	各種団体等	県警察本部 少年女性安全課	018-863-1111 (内3073)	018-863-1111 (内3069)
191	ドメスティック・バイオレンス及びストーカー行為について	配偶者暴力防止法とストーカー規制法の概要と事案への対応について	企業・各種団体等	県警察本部 少年女性安全課	018-863-1111 (内3073)	018-863-1111 (内3069)
192	交通安全対策について	交通事故情勢、事故分析に基づく交通事故防止対策、交通安全講話について	高齢者団体等	県警察本部 交通企画課	018-863-1111 (内5033)	018-866-7435
193	あなたや家族が労働トラブルに巻き込まれたら	会社等で労働をめぐるトラブルはありませんか。その解決を手助けするいろいろな制度を紹介します。	どなたでも	労働委員会事務局 審査調整課	018-860-3284	018-860-3286

# 「あきた県庁出前講座」についてのQ&A

Q 1 出前講座は、有料ですか。

A 1 無料です。講師の謝金や旅費は必要ありません。  
ただし、会場の使用料がかかる場合や、実施にあたって有料の資料等が必要な場合は、申込をした方が御負担ください。

Q 2 どうやって申し込めばいいのですか。

A 2 ①希望講座が決まりましたら、その講座を担当する課・機関等へ直接お電話ください。日程や内容等について伺います。  
②そのあとで、講座を担当する課・機関等へ、申込書をFAX等で送付してください。  
③受講後は、アンケート用紙を生涯学習課へFAX等で送付してください。

Q 3 申込書やアンケート用紙をパソコンで作成したいのですが、どのようにしたらいいですか。

A 3 申込書、アンケート用紙、講座メニューは、秋田県公式サイト「美の国あきたネット」からダウンロードできます。

※ダウンロード方法

秋田県公式サイト「美の国あきたネット」内にある「教育庁生涯学習課」の「あきた県庁出前講座」のページをご覧ください。

<http://www.pref.akita.lg.jp/pages/archive/28706>

または、



県の施策や事業の説明から  
暮らしに役立つ情報まで、

新鮮な、旬の情報を…  
“秋田”の今を出前します！



令和2年度

「あきた県庁出前講座」メニュー