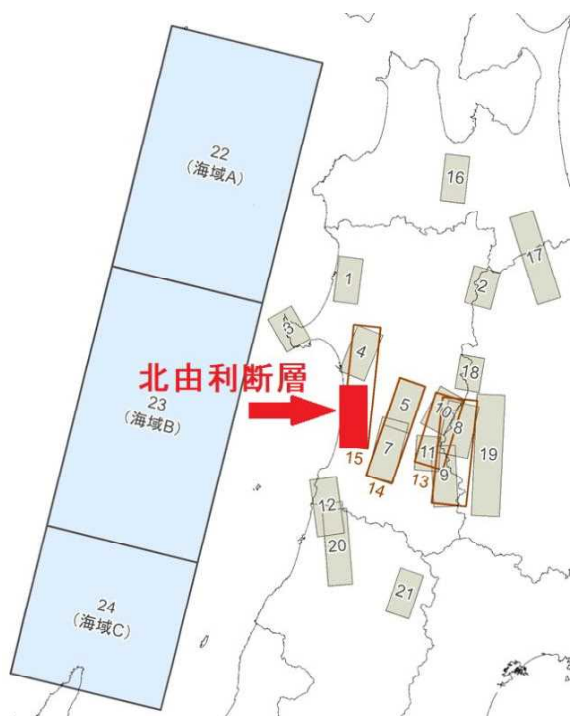


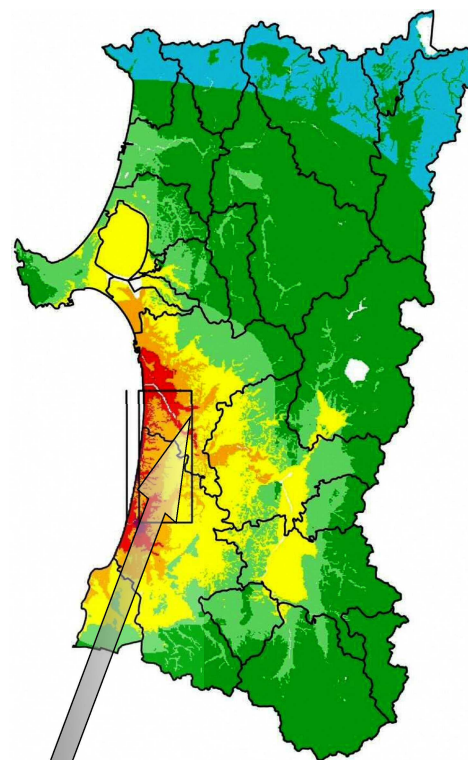
秋田県地震被害想定調査報告書（概要版）平成 25 年 8 月より抜粋

- ・ 想定地震：北由利断層
- ・ 設定根拠：国
- ・ 想定規模：マグニチュード 7. 3
- ・ 最大震度：7

想定地震の震源域図



北由利断層震度分布図



震度3以下
震度4
震度5弱
震度5強
震度6弱
震度6強
震度7

秋田空港位置
想定最大震度：6弱