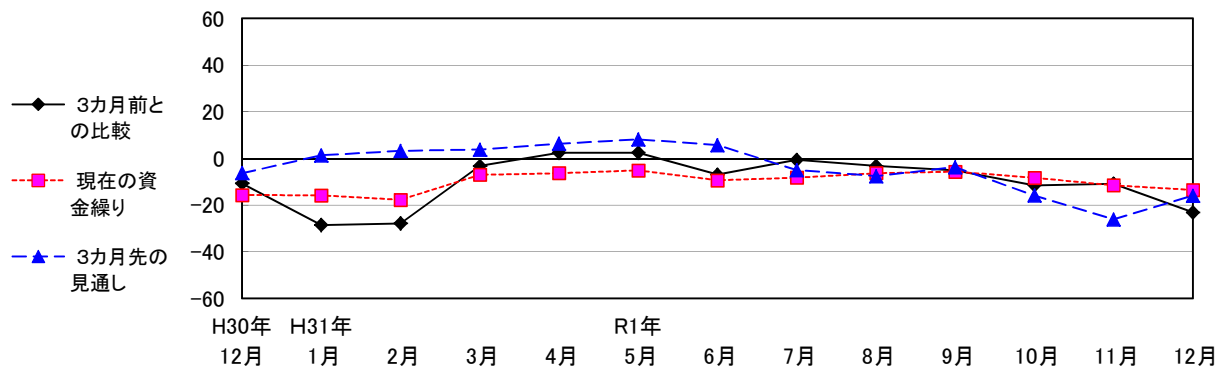


各業種における各種指標の推移（単位：％）

1. 全業種

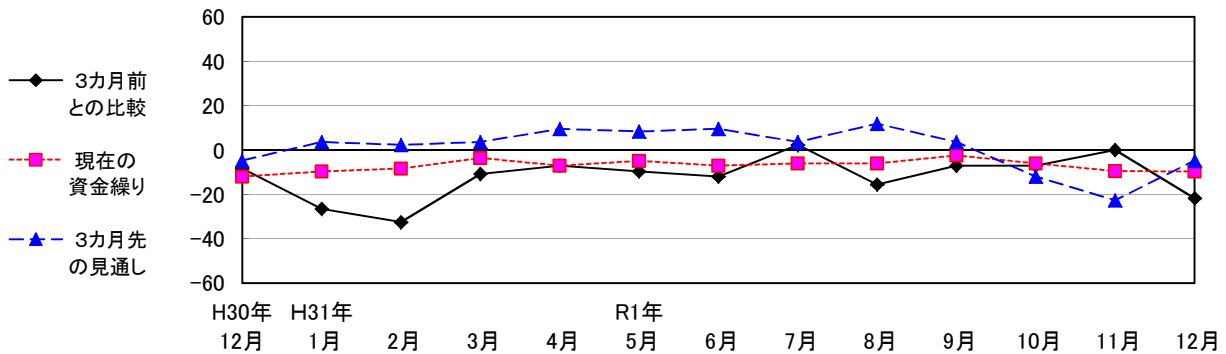
【 D I 値 】



区 分	H30年	H31年			R1年								
	12月	1月	2月	3月	4月	5月	6月	7月	8月	9月	10月	11月	12月
3カ月前との比較	-10.7	-28.5	-27.8	-3.2	2.5	2.5	-6.9	-0.6	-3.2	-5.1	-11.5	-10.8	-23.1
現在の資金繰り	-15.7	-15.8	-17.7	-7.0	-6.3	-5.1	-9.4	-8.2	-6.3	-5.7	-8.3	-11.5	-13.5
3カ月前の見通し	-6.3	1.3	3.2	3.8	6.3	8.2	5.7	-5.0	-7.6	-3.8	-15.9	-26.1	-16.0

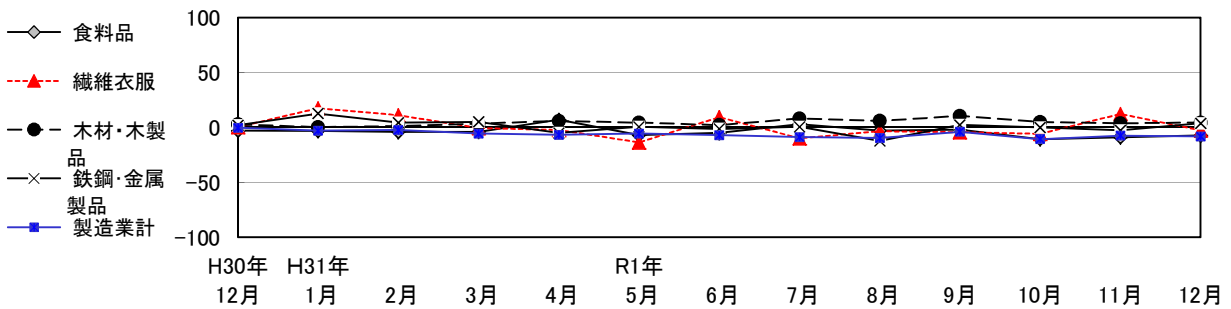
2. 製造業

1) DI 値

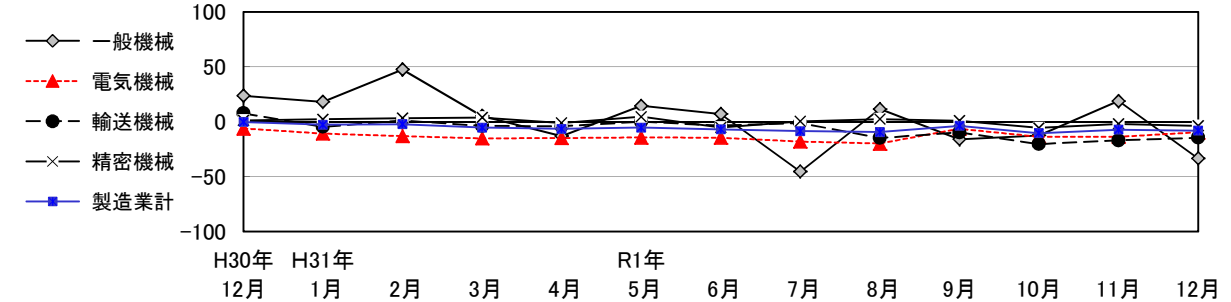


区分	H30年 12月	H31年 1月	2月	3月	4月	R1年 5月	6月	7月	8月	9月	10月	11月	12月
3カ月前との比較	-8.3	-26.5	-32.5	-10.8	-7.1	-9.6	-11.9	2.4	-15.5	-7.1	-7.1	0.0	-21.7
現在の資金繰り	-11.9	-9.6	-8.4	-3.6	-7.1	-4.9	-7.1	-6.0	-6.0	-2.4	-6.0	-9.5	-9.6
3カ月前の見通し	-4.8	3.6	2.4	3.6	9.5	8.4	9.5	3.6	11.9	3.6	-11.9	-22.6	-4.8

2) 生産額 (前年比) 1 / 2



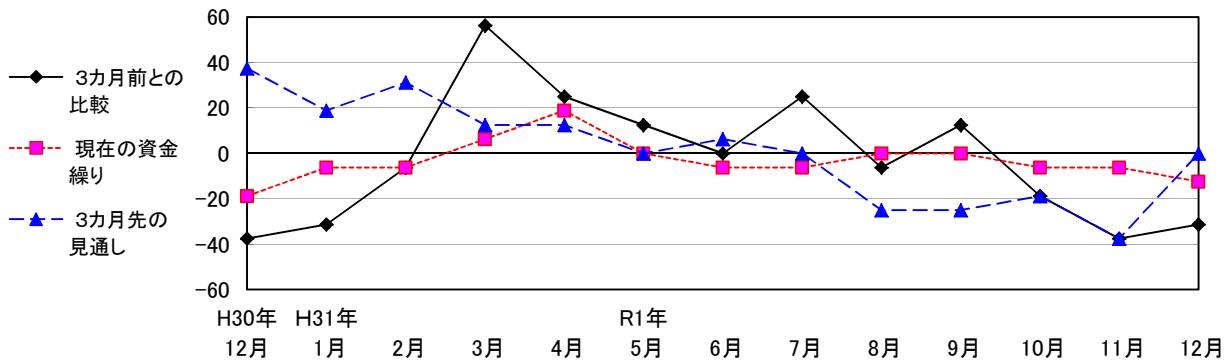
2) 生産額 (前年比) 2 / 2



区分	H30年 12月	H31年 1月	2月	3月	4月	R1年 5月	6月	7月	8月	9月	10月	11月	12月
食料品	-2.9	-3.2	-4.1	-3.9	7.0	-6.9	-4.9	3.1	-3.0	-2.1	-10.8	-9.0	-7.2
繊維衣服	0.2	17.5	11.2	-0.6	-2.4	-13.8	9.4	-9.8	-3.6	-4.3	-5.9	12.2	-2.6
木材・木製品	2.8	0.4	1.2	3.4	5.9	4.4	2.2	8.3	6.0	10.5	5.0	3.9	4.4
鉄鋼・金属製品	2.0	12.7	4.3	5.1	-5.0	0.7	-1.3	0.7	-12.2	2.3	0.1	-2.5	3.9
一般機械	23.5	18.0	47.5	5.1	-13.2	14.4	7.0	-45.5	11.5	-16.0	-12.6	18.7	-33.6
電気機械	-6.3	-10.8	-13.1	-15.2	-14.9	-14.5	-14.6	-18.1	-20.0	-6.5	-13.8	-13.8	-9.8
輸送機械	7.6	-4.8	1.1	-4.0	-4.3	-0.2	-3.7	-1.3	-15.0	-9.8	-20.4	-17.1	-14.7
精密機械	1.1	2.1	3.2	3.7	-1.2	4.5	-5.3	0.3	2.3	0.8	-5.7	-2.0	-3.9
製造業計	-0.3	-2.8	-2.3	-5.4	-6.6	-5.4	-7.1	-8.6	-9.5	-3.9	-10.6	-7.4	-8.2

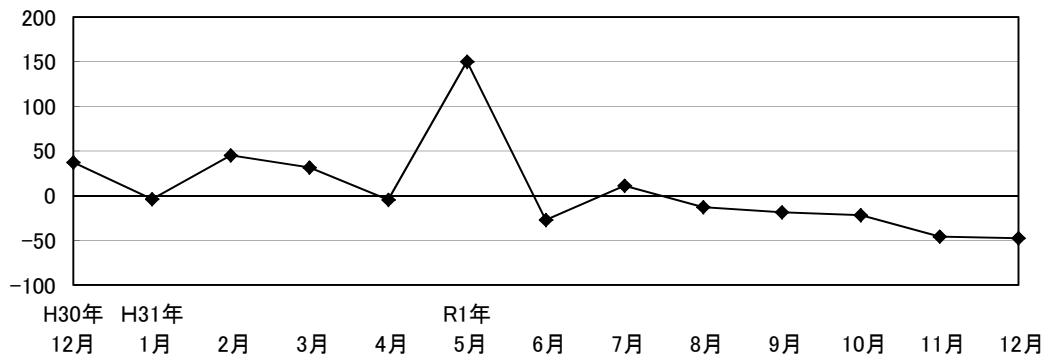
3. 建設業

1) DI値



区 分	H30年 12月	H31年 1月	2月	3月	4月	R1年 5月	6月	7月	8月	9月	10月	11月	12月
3カ月前との比較	-37.5	-31.3	-6.3	56.3	25.0	12.5	0.0	25.0	-6.3	12.5	-18.8	-37.5	-31.3
現在の資金繰り	-18.8	-6.3	-6.3	6.3	18.8	0.0	-6.3	-6.3	0.0	0.0	-6.3	-6.3	-12.5
3カ月前の見通し	37.5	18.8	31.3	12.5	12.5	0.0	6.3	0.0	-25.0	-25.0	-18.8	-37.5	0.0

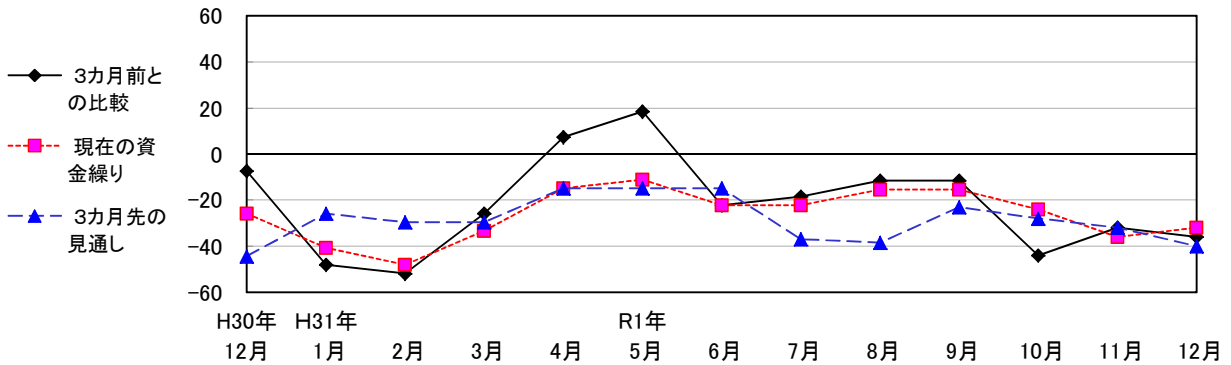
2) 受注額 (前年比)



区 分	H30年 12月	H31年 1月	2月	3月	4月	R1年 5月	6月	7月	8月	9月	10月	11月	12月
建設業計	37.5	-3.9	45.4	31.6	-4.5	150.3	-27.0	11.3	-12.8	-18.5	-21.7	-45.7	-47.6

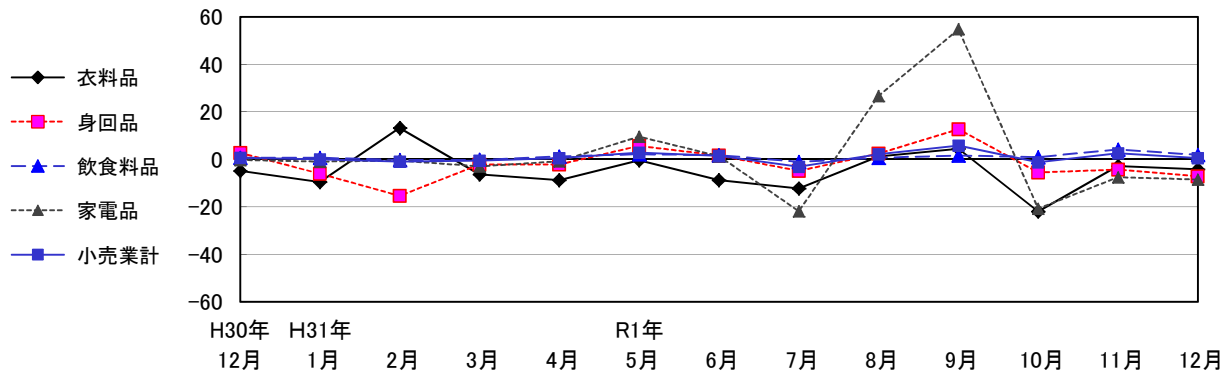
4. 小売業

1) DI値



区分	H30年 12月	H31年 1月	2月	3月	4月	R1年 5月	6月	7月	8月	9月	10月	11月	12月
3カ月前との比較	-7.4	-48.1	-51.9	-25.9	7.4	18.5	-22.2	-18.5	-11.5	-11.5	-44.0	-32.0	-36.0
現在の資金繰り	-25.9	-40.7	-48.1	-33.3	-14.8	-11.1	-22.2	-22.2	-15.4	-15.4	-24.0	-36.0	-32.0
3カ月前の見通し	-44.4	-25.9	-29.6	-29.6	-14.8	-14.8	-14.8	-37.0	-38.5	-23.1	-28.0	-32.0	-40.0

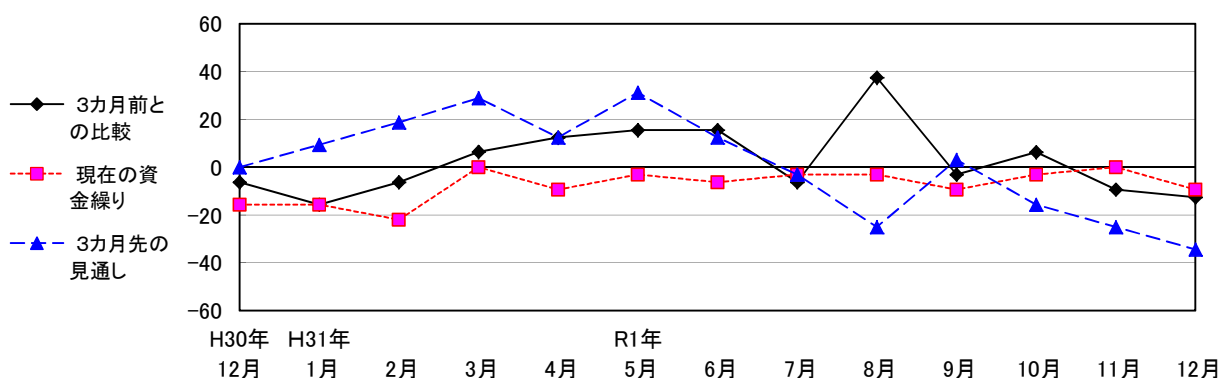
2) 売上額（前年比）



区分	H30年 12月	H31年 1月	2月	3月	4月	R1年 5月	6月	7月	8月	9月	10月	11月	12月
衣料品	-4.9	-9.6	13.2	-6.3	-8.8	-0.4	-8.7	-12.2	1.2	4.4	-22.0	-2.8	-4.2
身回品	2.7	-6.0	-15.4	-2.1	-2.2	5.6	1.6	-4.9	2.4	12.7	-5.5	-4.3	-7.2
飲食料品	0.7	0.7	-0.3	-0.2	1.2	2.1	1.7	-1.1	0.7	1.6	0.9	4.2	1.9
家電品	-0.3	-1.0	-0.5	-3.0	-0.8	9.6	1.4	-21.8	26.7	54.8	-20.8	-7.6	-8.5
小売業計	0.7	0.0	-0.9	-0.6	0.6	2.8	1.5	-3.1	2.1	5.8	-1.2	2.5	0.5

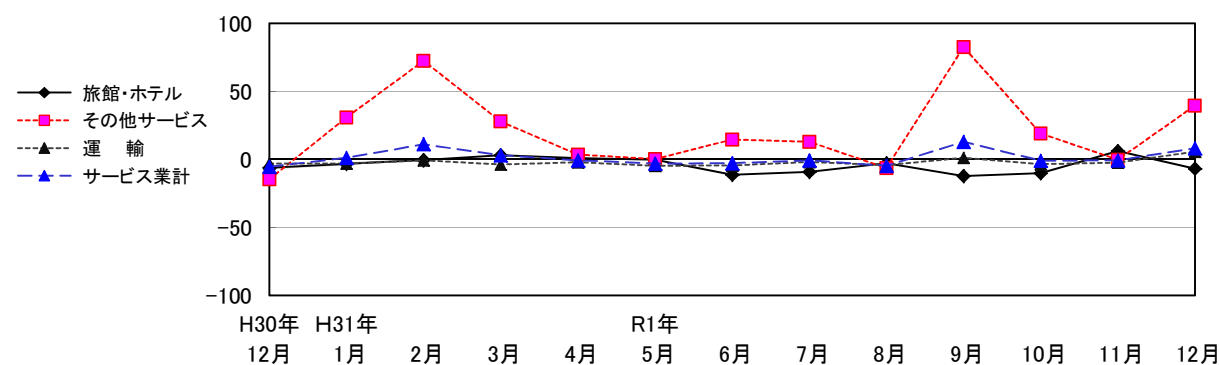
5. サービス業

1) DI値



区分	H30年 12月	H31年 1月	2月	3月	4月	R1年 5月	6月	7月	8月	9月	10月	11月	12月
3カ月前との比較	-6.3	-15.6	-6.3	6.5	12.5	15.6	15.6	-6.3	37.5	-3.1	6.3	-9.4	-12.5
現在の資金繰り	-15.6	-15.6	-21.9	0.0	-9.4	-3.1	-6.3	-3.1	-3.1	-9.4	-3.1	0.0	-9.4
3カ月前の見通し	0.0	9.4	18.8	29.0	12.5	31.3	12.5	-3.1	-25.0	3.1	-15.6	-25.0	-34.4

2) 売上額（前年比）



区分	H30年 12月	H31年 1月	2月	3月	4月	R1年 5月	6月	7月	8月	9月	10月	11月	12月
旅館・ホテル	-6.0	-3.2	-0.4	3.0	0.9	-0.1	-11.3	-9.2	-2.8	-12.1	-10.0	6.2	-6.7
運輸	-3.1	-3.0	-0.7	-3.7	-2.0	-4.6	-4.5	-1.9	-4.3	1.2	-3.4	-2.4	5.7
その他サービス	-14.6	30.9	72.4	27.9	3.6	0.2	14.7	12.9	-6.4	82.6	19.0	-0.2	39.6
サービス業計	-5.3	1.1	11.2	3.1	-0.7	-3.0	-2.9	-0.7	-4.7	13.0	-0.9	-0.7	8.2