

## 資料 1

### 報告事項

#### ①市町村における乳がん検診実施状況について

【資料 1 - 1】	罹患者数及び死亡率・・・・・・・・・・・・・・・・	P 1～3
【資料 1 - 2】	がん検診受診率・・・・・・・・・・・・・・・・	P 4～6
【資料 1 - 3】	一次検診及び二次検診の実施状況・・・・・・・・	P 7～8
【資料 1 - 4】	市町村のプロセス指標・・・・・・・・・・・・・・・・	P 9～10
【資料 1 - 5】	無料クーポン券の利用状況・・・・・・・・・・・・・・・・	P 11～13
【資料 1 - 6】	市町村の技術・体制的指標・・・・・・・・・・・・・・・・	P 14～15
【資料 1 - 7】	検診機関（事業団・厚生連）の技術・体制的指標・・・・・・・・	P 16
【資料 1 - 8】	検診機関（事業団・厚生連）のプロセス指標数値・・・・・・・・	P 17
【資料 1 - 9】	検診機関（その他病院）の技術・体制的指標・・・・・・・・	P 18
【資料 1 - 10】	検診機関（その他病院）のプロセス指標数値・・・・・・・・	P 19

## 資料 2

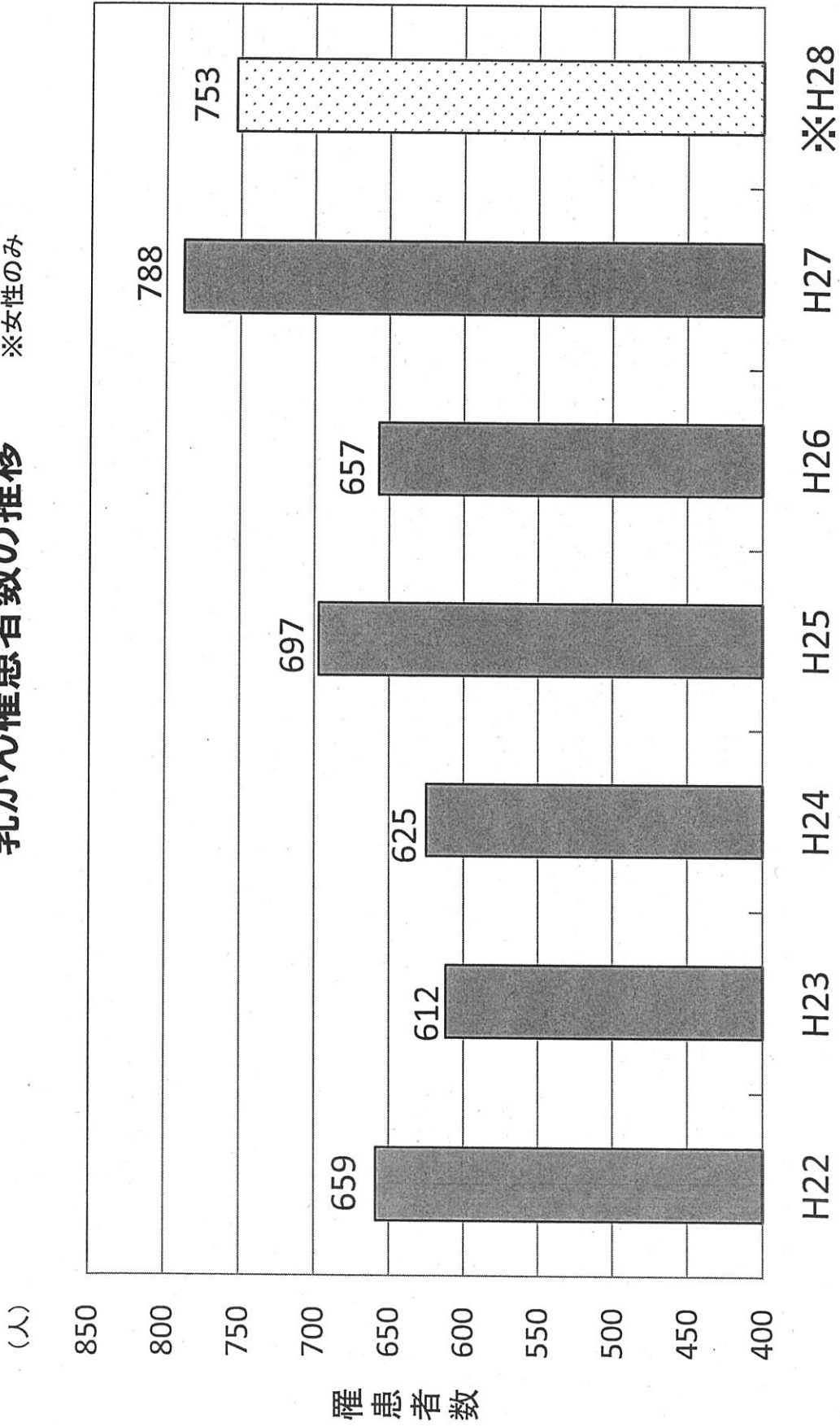
### 報告事項

②市町村におけるがん検診受診率の算定方法等について・・・・・・・・	P 1
-----------------------------------	-----

【資料1-1】罹患者数及び死亡率

乳がん罹患者数の推移

※女性のみ



(出典) 平成27年まで: 秋田県がん登録部会「秋田県地域がん登録の集計報告」  
平成28年: 厚生労働省「全国がん登録 罹患者数・率 報告」

## 秋田県の部位別75歳未満年齢調整死亡率

部位	性別	H24	順位	H25	順位	H26	順位	H27	順位	H28	順位	H29	順位
全部位	男女計	89.0	3	88.2	4	86.5	4	91.2	2	87.4	2	83.8	4
	男	117.9	2	112.2	6	116.6	2	116.6	3	115.0	2	110.9	2
	女	63.3	4	67.1	3	59.5	18	68.9	2	62.5	5	59.3	11
食道	男女計	3.8	8	3.3	18	4.4	2	4.0	1	4.1	2	3.6	5
	男	6.5	14	5.9	19	8.2	2	7.5	1	8.2	1	6.6	3
	女	1.4	2	0.9	14	1.0	11	0.8	19	0.3	45	0.9	15
胃	男女計	14.5	1	15.9	1	12.0	3	12.9	2	10.7	2	13.3	1
	男	22.8	1	23.1	1	16.8	6	21.4	1	14.9	4	20.8	1
	女	7.1	8	9.6	1	7.8	2	5.3	23	6.8	2	6.3	4
結腸	男女計	7.3	7	7.0	4	7.1	6	7.4	5	7.2	5	7.1	5
	男	9.4	5	8.6	5	8.8	5	8.9	7	8.8	5	10.6	1
	女	5.3	17	5.7	11	5.5	19	6.0	5	5.8	7	3.7	45
直腸及び S状結腸移行部	男女計	4.0	29	3.4	37	4.2	21	4.5	7	4.9	6	6.1	1
	男	5.4	34	5.1	34	6.3	13	6.7	8	8.4	2	9.4	1
	女	2.8	10	1.9	39	2.4	26	2.6	12	1.6	41	2.9	10
肝 及び肝内胆管	男女計	4.3	47	4.4	46	4.3	44	4.8	36	5.8	17	3.3	46
	男	6.7	47	7.6	42	7.7	36	8.0	29	9.5	18	5.6	45
	女	2.2	38	1.4	46	1.1	47	1.9	36	2.3	18	1.2	45
胆のう 及び他の胆道	男女計	3.6	3	4.1	1	3.3	2	3.4	3	2.3	19	2.7	8
	男	4.9	3	5.1	1	4.6	2	4.5	1	2.9	19	4.0	3
	女	2.5	8	3.2	1	2.3	6	2.4	8	1.8	23	1.6	38
膵	男女計	8.6	3	7.9	2	7.2	15	7.1	14	9.0	1	6.5	33
	男	12.1	1	10.3	1	10.3	7	8.6	23	11.3	1	8.2	30
	女	5.3	24	5.6	11	4.4	39	5.8	9	6.9	1	5.0	27
気管、気管支 及び肺	男女計	14.5	20	13.7	31	15.1	9	14.1	28	14.7	8	13.3	15
	男	24.1	17	21.7	36	25.8	4	22.5	23	23.8	5	21.2	15
	女	5.9	31	6.6	19	5.4	44	6.4	26	6.3	19	6.1	10
乳房	女	11.5	4	10.5	21	10.9	13	12.1	4	10.3	29	9.3	37
子宮	女	4.5	25	4.7	17	5.3	15	6.3	3	5.6	8	6.0	6
卵巣	女	4.6	4	3.8	16	3.4	28	6.2	1	2.4	47	3.9	10
前立腺	男	2.9	5	2.3	32	2.3	22	3.0	2	2.4	20	2.8	5
膀胱	男女計	0.5	47	1.1	9	1.0	19	1.2	6	1.5	2	0.8	39
	男	0.8	45	1.8	10	1.8	8	2.0	5	2.2	4	1.4	31
	女	0.3	34	0.6	5	0.2	46	0.4	17	0.8	1	0.2	43
悪性リンパ腫	男女計	2.1	25	2.1	22	1.9	27	2.0	30	2.5	5	2.9	1
	男	3.1	13	2.8	19	2.4	33	2.5	33	3.7	3	4.0	1
	女	1.2	40	1.4	30	1.5	20	1.7	17	1.5	19	1.8	10
白血病	男女計	2.3	22	3.7	6	2.3	21	3.0	7	2.4	24	2.6	10
	男	2.8	26	4.9	5	3.3	18	4.2	7	2.7	31	2.9	22
	女	1.9	16	2.4	6	1.4	33	1.9	16	2.1	13	2.4	8
※再掲 大腸 (結腸+直腸)	男女計	11.3	7	10.5	20	11.3	6	11.9	4	12.1	3	13.2	2
	男	14.8	9	13.6	15	15.1	7	15.5	6	17.2	3	20.0	1
	女	8.1	9	7.6	23	7.9	19	8.6	6	7.5	21	6.7	35

(出典: 国立がん研究センターがん対策情報センター「がん登録・統計」)

※ 死亡率は、人口10万対

※ 「順位」は死亡率が高い方からの全国都道府県別の順位

## 人口動態(死亡)の年次推移と全国順位(確定値)

項目	平成24年			平成25年			平成26年			平成27年			平成28年			平成29年		
	実数	率	順位	実数	率	順位	実数	率	順位	実数	率	順位	実数	率	順位	実数	率	順位
全死亡	14,856	14.0	1	14,824	14.2	1	15,095	14.6	1	14,794	14.5	1	15,244	15.1	1	15,425	15.5	1
悪性新生物	4,099	386.7	1	4,113	392.8	1	4,211	407.3	1	4,165	408.3	1	4,242	421.3	1	4,099	413.2	1
胃	709	66.9	1	736	70.3	1	677	65.5	1	686	67.2	1	630	62.6	1	675	68.0	1
直腸	169	15.9	4	157	15.0	4	163	15.8	4	165	16.2	2	171	17.0	4	194	19.6	1
肝	208	19.6	40	229	21.9	35	212	20.5	36	211	20.7	38	255	25.3	22	210	21.2	28
胆のう	269	25.4	1	284	27.1	1	269	26.0	1	283	27.7	1	266	26.4	1	283	28.5	1
膵	350	33.0	1	353	33.7	1	390	37.7	1	333	32.6	6	380	37.7	2	355	35.8	3
気管及び肺	711	67.1	6	695	66.4	11	769	74.4	3	756	74.1	4	767	76.2	2	705	71.1	5
子宮	66	11.7	4	53	9.5	24	57	10.4	19	57	10.5	17	64	12.0	7	64	12.2	7
食道	159	15.0	1	147	14.0	1	172	16.6	1	159	15.6	1	168	16.7	1	120	12.1	5
乳房	110	19.6	19	112	20.1	19	128	23.3	4	130	24.0	5	122	22.9	14	114	21.7	24
白血病	75	7.1	16	86	8.2	10	75	7.3	18	87	8.5	10	82	8.1	16	76	7.7	17
結腸	401	37.8	1	408	39.0	1	421	40.7	2	404	39.6	1	418	41.5	2	432	43.5	2
大腸(再掲)	570	53.8	1	565	54.0	1	584	56.5	2	569	55.8	2	589	58.5	2	626	63.1	2

(出典：厚生労働省「人口動態統計」)

注1：全死亡の率は、人口千人対。悪性新生物（部位別含む）の率は、人口10万人対。

注2：「順位」は死亡率が高い方からの全国都道府県別の順位

注3：「乳房」には、男性の数は含まない。子宮、乳房は女性人口の10万人対の死亡率。

注4：「大腸」は、「結腸」と「直腸」の合計の再掲

注5：「直腸」は、「直腸+直腸S状結腸移行部」の悪性新生物

## 市町村が実施するがん検診の受診状況

区 分		25年度実績	26年度実績	27年度実績	28年度実績	29年度実績
胃がん検診	対象者	392,763人	389,425人	380,435人	352,291人	127,843人
	受診者	55,477人	53,388人	51,659人	44,077人	24,360人
	受診率(※1)	14.1%	13.7%	13.6%	17.8%	27.6%
	全国受診率	8.7%	8.5%	6.3%	8.7%	8.4%
大腸がん検診	対象者	392,763人	389,425人	380,435人	380,099人	156,334人
	受診者	103,632人	103,159人	103,537人	98,600人	53,352人
	受診率	26.4%	26.5%	27.2%	25.9%	34.1%
	全国受診率	19.1%	19.5%	15.5%	11.1%	8.4%
肺がん検診	対象者	392,763人	389,425人	380,435人	380,099人	156,334人
	受診者	85,706人	85,528人	84,136人	82,457人	42,316人
	受診率	21.8%	22.0%	22.1%	21.7%	27.1%
	全国受診率	17.3%	17.7%	13.7%	10.3%	7.4%
子宮頸がん検診	対象者	269,657人	266,190人	262,530人	258,468人	115,272人
	受診者	35,154人	36,209人	31,925人	32,270人	25,085人
	受診率	22.7%	23.9%	23.0%	21.8%	39.5%
	全国受診率	23.2%	23.8%	18.4%	13.9%	16.3%
乳がん検診	対象者	242,683人	240,405人	233,237人	232,912人	92,858人
	受診者(※2)	30,880人	31,163人	29,001人	30,208人	22,200人
	受診率	22.6%	23.6%	23.6%	22.9%	45.3%
	全国受診率	17.0%	17.6%	14.5%	14.3%	17.4%

(出典:厚生労働省「地域保健・健康増進事業報告」、健康づくり推進課調べ H31.4時点)

## 【受診者数・受診率の算定対象年齢について】

平成27年度以前:【胃・大腸・肺・乳】40歳以上 【子宮】20歳以上

平成28年度:【胃】50歳以上 【大腸・肺・乳】40歳以上 【子宮】20歳以上

平成29年度:【胃】50歳から69歳まで 【大腸・肺・乳】40歳から69歳まで 【子宮】20歳から69歳まで

## 【対象者について】

秋田県:「職域等で受診機会のある方を除いた推計人口」

全国:「職域等で受診機会のある方を含めた全住民」

## (※1) 胃がん検診の受診率について

平成27年度以前:受診者/対象者×100

平成28年度以降:〔前年度の受診者数〕+〔当該年度の受診者数〕-〔前年度及び当該年度における2年連続受診者数〕/〔当該年度の対象者数〕×100

平成27年度以前:胃部エックス線受診者

平成28年度以降:胃部エックス線検査又は胃内視鏡検査受診者

## (※2) 乳がん検診の受診率について

平成28年度以前:「視触診方式及びマンモグラフィ」

平成28年度以降:「マンモグラフィ受診者」

【資料1-2】がん検診受診率

平成29年度 乳がん検診受診率【市町村別】

	市町村	対象者数	28受診者数	29受診者数	2年連続 受診者数	受診率
1	秋田市	31,974	4,755	4,398	0	28.6
2	能代市	4,958	2,284	2,382	591	82.2
3	横手市	7,815	3,127	2,961	73	77.0
4	大館市	6,120	1,331	1,275	508	34.3
5	男鹿市	2,921	497	297	55	25.3
6	湯沢市	4,240	1,237	962	71	50.2
7	鹿角市	2,415	731	547	20	52.1
8	由利本荘市	6,722	1,152	1,072	0	33.1
9	潟上市	3,385	1,190	1,146	666	49.3
10	大仙市	6,900	2,092	1,945	241	55.0
11	北秋田市	2,592	391	320	15	26.9
12	にかほ市	2,041	395	413	0	39.6
13	仙北市	2,178	376	342	16	32.2
14	小坂町	380	169	112	0	73.9
15	上小阿仁村	175	45	24	1	38.9
16	藤里町	271	217	206	141	104.1
17	三種町	1,542	1,034	1,068	602	97.3
18	八峰町	642	689	587	452	128.3
19	五城目町	804	446	385	237	73.9
20	八郎潟町	557	327	307	209	76.3
21	井川町	443	196	170	110	57.8
22	大潟村	493	176	167	71	55.2
23	美郷町	1,726	987	772	234	88.4
24	羽後町	1,349	246	261	50	33.9
25	東成瀬村	215	111	81	6	86.5
	合計	92,858	24,201	22,200	4,369	45.3

(出典：厚生労働省「地域保健・健康増進事業報告」、健康づくり推進課調べ H31.4時点)

※ 対象者数は、「職域等で受診機会のある方を除いた推計人口」

※ 職域等で受診機会のある方が市町村で実施するがん検診を受診すること等の理由により、受診率が100%を超える場合がある。

## 平成29年度 乳がん検診受診率(年齢階級別)

	計	40~44歳	45~49歳	50~54歳	55~59歳	60~64歳	65~69歳	70~74歳	75歳以上	【再掲】 40~69歳
秋田県	23.0	109.4	58.3	92.9	52.9	38.2	23.6	21.5	4.2	45.3
秋田市	15.4	77.8	42.6	66.0	31.3	13.5	6.3	6.9	0.9	28.6
能代市	39.4	213.8	119.3	153.7	109.0	70.1	38.1	34.4	8.3	82.2
横手市	39.5	177.4	101.4	180.1	96.8	63.4	51.9	42.4	10.6	77.0
大館市	14.7	105.8	38.4	72.7	39.7	30.1	17.3	10.7	1.8	34.3
男鹿市	11.3	105.8	18.2	33.6	20.7	24.5	16.8	15.9	2.1	25.3
湯沢市	26.4	108.8	70.5	87.8	44.9	48.2	31.7	32.6	5.3	50.2
鹿角市	20.9	101.7	74.0	138.7	72.5	43.5	30.2	16.2	2.4	52.1
由利本荘市	16.7	68.6	22.9	58.1	34.0	40.2	21.9	24.0	1.7	33.1
潟上市	27.9	109.7	69.8	67.4	65.3	41.7	29.0	22.2	4.4	49.3
大仙市	25.0	176.1	71.2	145.2	59.5	51.3	25.3	25.9	4.4	55.0
北秋田市	13.7	40.2	28.2	134.8	22.6	31.5	17.7	21.9	4.0	26.9
にかほ市	21.5	67.7	63.5	74.0	48.4	42.9	25.2	27.6	5.6	39.6
仙北市	15.7	190.5	25.5	137.9	34.4	30.4	16.1	20.6	2.8	32.2
小坂町	26.0	1375.0	1014.3	76.9	106.1	33.6	28.3	19.2	2.6	73.9
上小阿仁村	18.8	62.5	62.5	40.0	50.0	31.0	35.6	30.6	7.5	38.9
藤里町	40.7	1600.0	128.6	121.7	433.3	101.5	51.9	27.8	11.3	104.1
三種町	41.0	408.8	139.5	318.0	139.4	69.3	48.6	29.5	6.1	97.3
八峰町	57.9	303.3	252.8	300.0	172.5	110.1	75.4	58.8	14.7	128.3
五城目町	29.6	125.4	166.7	181.8	122.1	61.7	45.3	25.8	4.4	73.9
八郎潟町	37.7	139.1	95.1	143.8	152.1	70.3	40.9	33.8	8.6	76.3
井川町	28.7	109.7	60.0	114.3	112.5	47.5	40.6	25.4	5.8	57.8
大潟村	42.1	85.7	47.6	51.2	66.2	50.0	44.8	50.0	15.7	55.2
美郷町	44.8	211.4	125.4	812.5	134.2	78.4	39.5	46.0	11.1	88.4
羽後町	17.1	176.5	40.6	70.9	32.2	31.5	20.2	19.4	4.0	33.9
東成瀬村	38.2	188.9	80.0	-300.0	144.4	45.6	71.3	32.8	7.4	86.5

(出典:厚生労働省「地域保健・健康増進事業報告」、健康づくり推進課調べ H31.4時点)

※ 受診率は、「職場等で受診機会のある方を除いた推計人口」を分母に用いて算出。

※ 職域等で受診機会のある方が市町村で実施するがん検診を受診すること等の理由により、受診率が100%を超える場合がある。

【資料1-3】一次検診及び二次検診の実施状況

### 秋田県における乳がん検診（一次及び二次検診）の実施状況

#### 乳がん検診実施状況

年度	一次検診		精密検査				精密検査結果内訳				未把握	未受診	がん発見率 (D/A) %	※ 参考 がん発見率 【全国】	備考
	受診者数 (A) 人	要精検者数 (B) 人	要精検率 (B/A) %	受診者数 (C) 人	受診率 (C/B) %	がん (D) 人	がん疑い 人	がん以外 異常なし 人	人	人					
14年度	66,268	3,844	5.8	2,899	75.4	47	11	1,936	905	270	675	0.07	0.13	受診率：視+併用	
15年度	67,446	4,048	6.0	2,889	71.4	53	25	1,812	999	512	647	0.08	0.14	受診率：視+併用	
16年度	63,303	4,665	7.4	3,285	70.4	78	24	1,873	1,310	458	922	0.12	0.19	受診率：視+併用	
17年度	29,379	3,113	10.6	2,284	73.4	48	3	1,204	1,029	369	460	0.16	0.24	受診率：視+併用	
18年度	20,181	2,308	11.4	1,811	78.5	37	2	961	811	122	375	0.18	0.25	受診率：マンモ併用のみ	
19年度	21,096	2,013	9.5	1,554	77.2	37	2	838	677	120	339	0.18	0.27	受診率：マンモ併用のみ	
20年度	30,601	3,119	10.2	2,333	74.8	71	9	1,309	944	316	470	0.23	0.32	受診率：マンモ併用のみ	
21年度	30,601	3,119	10.2	2,333	74.8	71	9	1,309	944	316	470	0.23	0.30	受診率：マンモ併用のみ	
22年度	30,152	2,526	8.4	1,930	76.4	58	4	1,109	759	252	344	0.19	0.33	受診率：マンモ併用のみ	
23年度	30,494	2,321	7.6	1,870	80.6	58	30	1,087	695	178	273	0.19	0.32	受診率：マンモ併用のみ	
24年度	29,003	2,355	8.1	2,010	85.4	64	17	1,176	753	67	278	0.22	0.33	受診率：マンモ併用のみ	
25年度	30,880	2,516	8.1	2,105	83.7	56	6	1,214	829	157	254	0.18	0.18	受診率：マンモ併用のみ	
26年度	31,273	2,627	8.4	2,226	84.7	92	78	1,281	775	97	304	0.29	0.35	受診率：マンモ併用のみ	
27年度	29,001	1,833	6.3	1,606	87.6	52	15	945	594	155	72	0.18	0.34	受診率：マンモ併用のみ	
28年度	30,208	1,965	6.5	1,755	89.3	54	60	997	644	181	29	0.18	0.30	受診率：マンモのみ	
29年度速報値	28,521	1,667	5.8	1,551	93.0	60	12	748	731	88	28	0.21		受診率：マンモのみ	
28年度全国	3,187,771	205,844	6.5	180,972	87.9	9,680	4,228	89,396	77,668	18,055	6,820	0.30		受診率：マンモのみ	

(出典：厚生労働省「地域保健・健康増進事業報告」、健康づくり推進課調べ R1.10時点)

平成18～27年度：「視触診方式及びマンモグラフィ」  
平成28年度以降：「マンモグラフィ受診者」

※ 算定対象年齢：40歳以上



平成29年度(速報値) 市町村におけるがん検診の実施状況について【市町村別】

乳がん検診実施状況

	一次検診		精密検査			精密検査結果内訳				未把握 人	未受診 人	がん発見率 (D/A)%	陽性反応 適中度 (D/B)%	備考
	受診者数 (A) 人	要精検者数 (B) 人	要精検率 (B/A) %	受診者数 (C) 人	受診率 (C/B) %	がん (D) 人	がん疑い 人	がん以外 人	異常なし 人					
秋田市	4,769	353	7.4	337	95.5	12	0	235	90	16	0	0.25	3.40	
能代市	3,078	256	8.3	237	92.6	8	7	111	111	14	5	0.26	3.13	
横手市	4,182	159	3.8	151	95.0	13	0	55	83	8	0	0.31	8.18	
大館市	1,570	140	8.9	132	94.3	3	0	54	75	4	4	0.19	2.14	
男鹿市	449	31	6.9	29	93.5	1	0	14	14	2	0	0.22	3.23	
湯沢市	1,336	15	1.1	13	86.7	2	0	9	2	2	0	0.15	13.33	
鹿角市	671	33	4.9	31	93.9	2	0	21	8	1	1	0.30	6.06	
由利本荘市	1,424	98	6.9	89	90.8	0	0	57	32	6	3	0.00	0.00	
潟上市	1,434	86	6.0	82	95.3	3	1	43	35	0	4	0.21	3.49	
大仙市	2,498	142	5.7	141	99.3	4	3	7	127	0	1	0.16	2.82	
北秋田市	517	27	5.2	27	100.0	1	0	13	13	0	0	0.19	3.70	
にかほ市	602	47	7.8	45	95.7	0	0	27	18	0	2	0.00	0.00	
仙北市	459	31	6.8	30	96.8	1	0	10	19	0	1	0.22	3.23	
小坂町	139	5	3.6	5	100.0	0	0	1	4	0	0	0.00	0.00	
上小阿仁村	59	2	3.4	2	100.0	0	0	1	1	0	0	0.00	0.00	
藤里町	293	17	5.8	15	88.2	1	0	8	6	2	0	0.34	5.88	
三種町	1,288	79	6.1	52	65.8	0	0	16	36	27	0	0.00	0.00	
八峰町	864	17	2.0	15	88.2	0	0	5	10	1	1	0.00	0.00	
五城目町	492	21	4.3	19	90.5	5	0	6	8	2	0	1.02	23.81	
八郎潟町	416	13	3.1	11	84.6	3	0	3	5	0	2	0.72	23.08	
井川町	237	4	1.7	2	50.0	0	0	1	1	1	1	0.00	0.00	
大湯村	238	5	2.1	5	100.0	0	0	2	3	0	0	0.00	0.00	
美郷町	1,053	66	6.3	62	93.9	1	1	42	18	1	3	0.09	1.52	
羽後町	349	16	4.6	15	93.8	0	0	5	10	1	0	0.00	0.00	
東成瀬村	104	4	3.8	4	100.0	0	0	2	2	0	0	0.00	0.00	
秋田県	28,521	1,667	5.8	1,551	93.0	60	12	748	731	88	28	0.21	3.60	

(出典:厚生労働省「地域保健・健康増進事業報告」、健康づくり推進課調べ R1.10時点)

※ 算定対象年齢：40歳以上

平成29年度(速報値) プロセス指標 市町村順位表【乳】

許容範囲 要改善

順位	要精検率		精検受診率		精検未把握率		精検未受診率		がん発見率		陽性反応適中度			
	目標値: 許容値:11.0%以下	順位	目標値: 許容値:90%以上	順位	目標値: 許容値:5%以下	順位	目標値: 許容値:10%以下	順位	目標値: 許容値:0.23%以上	順位	目標値: 許容値:2.50%以上	順位		
1	湯沢市	1.1	1	北秋田市	100.0	1	湯沢市	0.0	1	五城目町	1.02	1	五城目町	23.81
2	井川町	1.7	1	小坂町	100.0	1	大仙市	0.0	1	八郎潟町	0.72	2	八郎潟町	23.08
3	八峰町	2.0	1	上小阿仁村	100.0	1	北秋田市	0.0	1	男鹿市	0.34	3	湯沢市	13.33
4	大潟村	2.1	1	大潟村	100.0	1	にかほ市	0.0	1	湯沢市	0.31	4	横手市	8.18
5	八郎潟町	3.1	1	東成瀬村	100.0	1	仙北市	0.0	1	北秋田市	0.30	5	鹿角市	6.06
6	上小阿仁村	3.4	6	大仙市	99.3	1	小坂町	0.0	1	小坂町	0.26	6	能代市	5.88
7	小坂町	3.6	7	仙北市	96.8	1	上小阿仁村	0.0	1	上小阿仁村	0.25	7	北秋田市	3.70
8	横手市	3.8	8	にかほ市	95.7	1	八郎潟町	0.0	1	8 男鹿市	0.22	8	湯沢市	3.49
9	東成瀬村	3.8	9	秋田市	95.5	1	大潟村	0.0	1	9 仙北市	0.22	9	秋田市	3.40
10	五城目町	4.3	10	湯沢市	95.3	1	東成瀬村	0.0	1	10 湯沢市	0.21	10	男鹿市	3.23
11	羽後町	4.6	11	横手市	95.0	11	美郷町	1.5	1	11 北秋田市	0.19	10	仙北市	3.23
12	鹿角市	4.9	12	大館市	94.3	12	大館市	2.9	1	12 大館市	0.19	12	能代市	3.13
13	北秋田市	5.2	13	鹿角市	93.9	13	鹿角市	3.0	1	13 大仙市	0.16	13	大仙市	2.82
14	大仙市	5.7	13	美郷町	93.9	14	秋田市	4.5	14	14 湯沢市	0.15	14	大館市	2.14
15	藤里町	5.8	15	羽後町	93.8	15	横手市	5.0	15	15 美郷町	0.09	15	美郷町	1.52
16	湯沢市	6.0	16	男鹿市	93.5	16	能代市	5.5	16	16 由利本荘市	0.00	16	由利本荘市	0.00
17	三種町	6.1	17	能代市	92.6	17	八峰町	5.9	17	16 にかほ市	0.00	16	にかほ市	0.00
18	美郷町	6.3	18	由利本荘市	90.8	18	由利本荘市	6.1	18	16 小坂町	0.00	16	小坂町	0.00
19	仙北市	6.8	19	五城目町	90.5	19	羽後町	6.3	19	16 上小阿仁村	0.00	16	上小阿仁村	0.00
20	由利本荘市	6.9	20	藤里町	88.2	20	男鹿市	6.5	20	16 三種町	0.00	16	三種町	0.00
21	男鹿市	6.9	20	八峰町	88.2	21	五城目町	9.5	21	16 八峰町	0.00	16	八峰町	0.00
22	秋田市	7.4	22	湯沢市	86.7	22	藤里町	11.8	22	16 井川町	0.00	16	井川町	0.00
23	にかほ市	7.8	23	八郎潟町	84.6	23	湯沢市	13.3	23	16 大潟村	0.00	16	大潟村	0.00
24	能代市	8.3	24	三種町	65.8	24	井川町	25.0	24	16 羽後町	0.00	16	羽後町	0.00
25	大館市	8.9	25	井川町	50.0	25	三種町	34.2	25	16 東成瀬村	0.00	16	東成瀬村	0.00
	秋田県	5.8		秋田県	93.0		秋田県	5.3		秋田県	0.21		秋田県	3.60

(出典:厚生労働省「地域保健・健康増進事業報告」、健康づくり推進課調べ R1.10時点)

※ 算定対象年齢: 40歳以上

乳がん検診 プロセス指標全国順位表 都道府県別

要改善

許容範囲

目標到達

平成29年度		受診率		要精検率		精検受診率		精検未把握率		精検未受診率		がん発見率		陽性反応適中度	
順位	1	2	3	4	5	6	7	8	9	10	11	12	13	14	15
目標準値:50%以上	目標準値:11.0%以下	目標準値:90%以上	目標準値:5%以下	目標準値:10%以下	目標準値:5%以下	目標準値:10%以下	目標準値:5%以下	目標準値:10%以下	目標準値:5%以下	目標準値:10%以下	目標準値:5%以下	目標準値:10%以下	目標準値:0.23%以上	目標準値:2.50%以上	
許容値:-	許容値:-	許容値:80%以上	許容値:10%以下	許容値:10%以下	許容値:80%以上	許容値:10%以下	許容値:10%以下	許容値:10%以下	許容値:10%以下	許容値:10%以下	許容値:10%以下	許容値:0.23%以上	許容値:2.50%以上	許容値:2.50%以上	
1	山形	32.2	2.4	97.8	0.6	1	1	1	1	1	1	1	1	1	1
2	宮城	30.0	2.8	96.8	0.7	2	2	2	2	2	2	2	2	2	2
3	岩手	29.2	3.5	96.8	0.9	3	3	3	3	3	3	3	3	3	3
4	鹿角島	26.2	4.1	96.7	1.0	4	4	4	4	4	4	4	4	4	4
5	山梨	25.8	3.8	96.0	1.0	5	5	5	5	5	5	5	5	5	5
6	新潟	25.2	4.1	95.9	1.2	6	6	6	6	6	6	6	6	6	6
7	鳥取	24.6	4.2	95.9	1.4	7	7	7	7	7	7	7	7	7	7
8	栃木	23.2	4.6	95.9	1.9	8	8	8	8	8	8	8	8	8	8
9	香川	22.5	4.6	95.1	2.0	9	9	9	9	9	9	9	9	9	9
10	福井	22.4	4.6	95.1	2.0	10	10	10	10	10	10	10	10	10	10
11	千葉	22.2	4.6	94.7	2.2	11	11	11	11	11	11	11	11	11	11
12	岐阜	22.1	5.0	94.7	2.3	12	12	12	12	12	12	12	12	12	12
13	群馬	21.7	5.4	94.1	2.4	13	13	13	13	13	13	13	13	13	13
14	和歌山	21.5	5.5	94.0	2.4	14	14	14	14	14	14	14	14	14	14
15	佐賀	21.1	5.7	93.6	2.5	15	15	15	15	15	15	15	15	15	15
16	青森	20.8	5.8	93.3	2.6	16	16	16	16	16	16	16	16	16	16
17	福島	20.8	5.8	93.3	2.6	17	17	17	17	17	17	17	17	17	17
18	石川	20.4	5.9	93.0	2.8	18	18	18	18	18	18	18	18	18	18
19	京都	20.0	6.0	92.8	3.0	19	19	19	19	19	19	19	19	19	19
20	大分	19.2	6.0	92.8	3.3	20	20	20	20	20	20	20	20	20	20
21	静岡	19.1	6.1	92.2	3.5	21	21	21	21	21	21	21	21	21	21
22	島根	18.9	6.1	92.2	4.0	22	22	22	22	22	22	22	22	22	22
23	三重	18.8	6.2	91.9	4.1	23	23	23	23	23	23	23	23	23	23
24	東京	18.2	6.2	91.6	4.3	24	24	24	24	24	24	24	24	24	24
25	秋田	18.1	6.4	91.2	4.4	25	25	25	25	25	25	25	25	25	25
26	熊本	18.1	6.4	90.8	4.6	26	26	26	26	26	26	26	26	26	26
27	大分	18.1	6.5	90.8	4.9	27	27	27	27	27	27	27	27	27	27
28	奈良	17.5	6.5	90.6	5.1	28	28	28	28	28	28	28	28	28	28
29	愛媛	17.3	6.5	90.4	5.5	29	29	29	29	29	29	29	29	29	29
30	高知	16.9	6.5	90.3	5.6	30	30	30	30	30	30	30	30	30	30
31	長野	16.8	6.6	89.3	6.5	31	31	31	31	31	31	31	31	31	31
32	北海道	16.6	6.8	89.2	6.7	32	32	32	32	32	32	32	32	32	32
33	埼玉	16.6	7.1	88.4	6.8	33	33	33	33	33	33	33	33	33	33
34	沖縄	16.6	7.2	87.4	7.9	34	34	34	34	34	34	34	34	34	34
35	兵庫	16.4	7.4	87.2	8.3	35	35	35	35	35	35	35	35	35	35
36	茨城	16.3	7.5	86.8	9.2	36	36	36	36	36	36	36	36	36	36
37	滋賀	15.9	7.5	86.6	9.4	37	37	37	37	37	37	37	37	37	37
38	岡山	15.8	7.5	86.1	9.8	38	38	38	38	38	38	38	38	38	38
39	長崎	15.7	7.7	86.0	10.3	39	39	39	39	39	39	39	39	39	39
40	愛知	15.6	8.0	85.3	10.6	40	40	40	40	40	40	40	40	40	40
41	神奈川	15.2	8.0	82.8	10.7	41	41	41	41	41	41	41	41	41	41
42	徳島	14.9	8.1	80.4	12.4	42	42	42	42	42	42	42	42	42	42
43	徳島	14.7	8.1	80.4	12.7	43	43	43	43	43	43	43	43	43	43
44	福岡	14.3	8.4	75.8	18.2	44	44	44	44	44	44	44	44	44	44
45	大阪	14.3	8.7	67.8	19.2	45	45	45	45	45	45	45	45	45	45
46	神奈川	13.7	11.4	...	30.7	46	46	46	46	46	46	46	46	46	46
47	宮崎	12.4	11.4	...	30.7	47	47	47	47	47	47	47	47	47	47
48	秋田	18.2	6.5	...	8.8	48	48	48	48	48	48	48	48	48	48
49	全国	17.4	6.5	...	8.8	49	49	49	49	49	49	49	49	49	49

目標値/許容値:がん検診事業評価委員会報告書「今後の我が国におけるがん検診事業評価の在り方について(H20年3月)」掲載「事業評価指標」とそれぞれの許容値及び目標値より

受診率目標準値:がん対策推進基本計画より

※受診率が同率の都道府県は同順位

※「...」:計数不明又は計数を表章することが不適当な場合

※算定対象年齢:40~69歳

出典:H28年度受診率はH28年度地域保健・健康増進事業報告データより、それ以外の指標はH29年度地域保健・健康増進事業報告データより

秋田県における乳がん検診無料クーポン券の実績について

【がん検診推進事業】

年度	子宮頸がん										乳がん				
	20歳	25歳	30歳	35歳	40歳	合計	40歳	45歳	50歳	55歳	60歳	合計			
平成21年度	4,551人	4,930人	5,774人	6,578人	6,446人	28,279人	6,446人	6,739人	7,855人	8,831人	10,229人	40,100人			
	390人	954人	1,557人	1,902人	1,974人	6,777人	1,760人	1,760人	1,793人	2,398人	2,704人	10,430人			
	8.6%	19.4%	27.0%	28.6%	30.6%	24.0%	27.5%	26.1%	22.8%	27.2%	26.4%	26.0%			
平成22年度	4,506人	4,812人	5,567人	6,378人	6,130人	27,393人	6,130人	6,620人	7,582人	8,840人	10,839人	40,011人			
	553人	1,141人	1,753人	2,237人	1,878人	7,662人	1,818人	1,849人	1,849人	2,494人	2,946人	10,998人			
	12.3%	23.7%	31.5%	35.1%	32.3%	28.0%	29.7%	28.6%	24.4%	28.2%	27.2%	27.5%			
平成23年度	4,238人	4,467人	5,244人	6,370人	6,281人	26,600人	6,281人	5,930人	7,185人	8,200人	10,153人	37,749人			
	557人	1,025人	1,433人	2,146人	1,847人	7,008人	1,760人	1,606人	1,706人	2,297人	2,732人	10,101人			
	13.1%	22.9%	27.3%	33.7%	29.4%	26.3%	28.0%	27.1%	23.7%	28.0%	26.9%	26.8%			
平成24年度	4,306人	4,397人	5,023人	6,052人	6,408人	26,186人	6,419人	5,525人	7,038人	7,860人	9,212人	36,054人			
	575人	1,063人	1,448人	2,077人	1,866人	7,029人	1,711人	1,340人	1,521人	1,942人	2,330人	8,844人			
	13.4%	24.2%	28.8%	34.3%	29.1%	26.8%	26.7%	24.3%	21.6%	24.7%	25.3%	24.5%			
平成25年度	4,189人	4,215人	5,148人	5,916人	6,518人	25,986人	6,518人	6,584人	6,930人	7,852人	9,340人	37,224人			
	456人	942人	1,359人	1,811人	1,861人	6,429人	1,725人	1,620人	1,655人	2,080人	2,348人	9,428人			
	10.9%	22.3%	26.4%	30.6%	28.6%	24.7%	26.5%	24.6%	23.9%	26.5%	25.1%	25.3%			

【H26働く世代の女性支援のためのがん検診推進事業】

年度	子宮頸がん										乳がん				
	20歳	22~25歳	27~30歳	32~35歳	37~40歳	合計	40歳	42~45歳	47~50歳	52~55歳	57~60歳	合計			
平成26年度	4,020人	11,297人	12,868人	14,203人	16,078人	58,466人	6,540人	17,575人	17,732人	22,044人	24,070人	87,961人			
	483人	1,404人	2,009人	2,623人	2,809人	9,128人	1,587人	1,944人	1,877人	2,706人	2,667人	10,781人			
	12.0%	12.4%	15.6%	18.5%	16.2%	15.6%	24.3%	11.1%	10.6%	12.3%	11.1%	12.3%			

【H27働く世代の女性支援のためのがん検診緊急支援事業】

年度	子宮頸がん					乳がん				
	22歳	27歳	32歳	37歳	合計	47歳	52歳	57歳	合計	
平成27年度	3,103人	3,033人	3,431人	3,639人	13,206人	4,476人	4,536人	5,157人	18,499人	
	305人	436人	559人	538人	1,838人	547人	438人	585人	2,008人	
	9.8%	14.4%	16.3%	14.8%	13.9%	12.2%	9.7%	11.3%	10.9%	

【新たなステージに入ったがん検診の総合支援事業】

年度	子宮頸がん										乳がん				
	20歳	25歳	30歳	35歳	40歳	合計	40歳	45歳	50歳	55歳	60歳	合計			
平成27年度	416人	246人	297人	316人	266人	1,541人	1,525人	229人	192人	226人	278人	2,450人			
平成28年度	409人	295人	155人	203人	233人	1,295人	1,039人	146人	99人	172人	193人	1,649人			
平成29年度	280人					260人	888人					888人			
平成30年度	271人					271人	840人					840人			

(健康づくり推進課調べ)

※25年度までは「がん検診推進事業」として、40・45・50・55・60歳を対象に実施。  
 ※26年度は「働く世代の女性支援のためのがん検診推進事業」として、40歳及び過去の「がん検診推進事業」の未利用者を対象に実施。  
 ※27年度は「働く世代の女性支援のためのがん検診緊急支援事業」として、25年度の「がん検診推進事業」の対象者のうち、過去5年度に一度も乳がん検診を受診していない者及び「新たなステージ」に入ったがん検診の総合支援事業として、過去5年度に一度も乳がん検診を受診していない者を対象に実施。  
 ※28年度は「新たなステージ」に入ったがん検診の総合支援事業として、過去5年度に一度も乳がん検診を受診していない者を対象に実施。  
 ※29年度以降は「新たなステージ」に入ったがん検診の総合支援事業として、下記の対象に実施。  
 ・子宮頸がん(満20歳の者)  
 ・乳がん(満40歳の者)  
 ※利用率は、利用者数÷対象者数×100で算出。(地域保健・健康増進事業報告の受診率と異なるので留意のこと)

平成30年度新たなステージに入ったがん検診総合支援事業  
対象者・利用者数（国クーポン）

市区町村	乳がん			
	対象者数	クーポン券配布枚数	利用者数	利用率
秋田市				
能代市	286	286	107	37.4%
横手市	499	499	190	38.1%
大館市	429	429	161	37.5%
男鹿市				
湯沢市	245	245	55	22.4%
鹿角市	170	168	57	33.9%
由利本荘市				
潟上市	200	200	55	27.5%
大仙市	466	466	103	22.1%
北秋田市				
にかほ市				
仙北市				
小坂町	22	22	4	18.2%
上小阿仁村	9	9	1	11.1%
藤里町				
三種町	82	82	25	30.5%
八峰町	31	31	11	35.5%
五城目町	47	47	15	31.9%
八郎潟町				
井川町				
大潟村	21	21	7	33.3%
美郷町	97	97	30	30.9%
羽後町	89	89	16	18.0%
東成瀬村	16	16	3	18.8%
秋田県	2,709	2,707	840	
年齢別配布(利用率)		99.9%	31.0%	

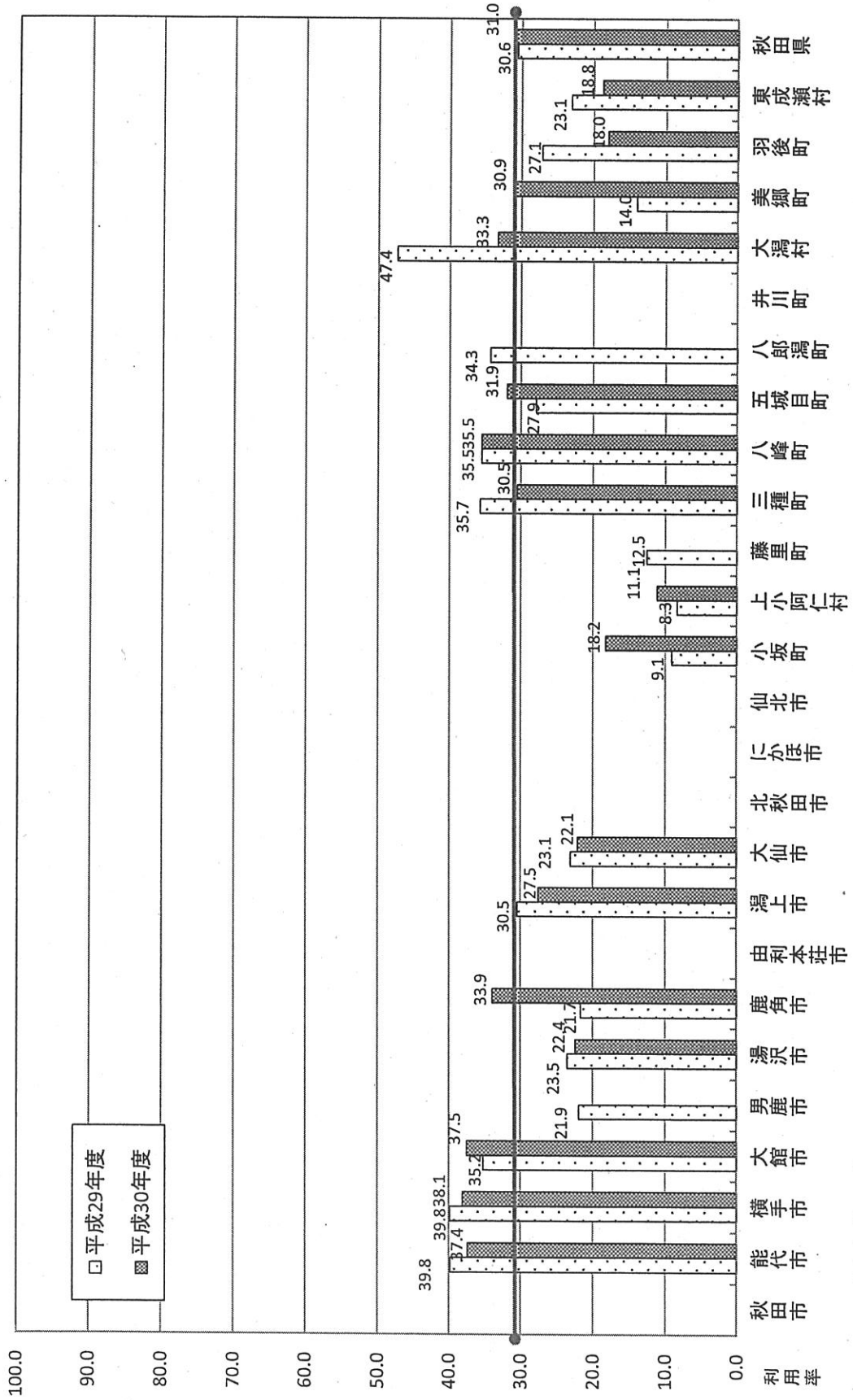
※対象者のうち、過去5年度に1度も子宮頸がん検診・乳がん検診を受けていない者が対象

※H29年度より、補助金の対象となる検診対象者の年齢が下記の者に変更となった。

- ・子宮頸がん(満20歳の者)
- ・乳がん(満40歳の者)

※利用率＝利用者数／クーポン券配布枚数×100

# 乳がん検診無料クーポン券の利用率(市町村別)



※対象年齢: 40歳

(健康づくり推進課調べ)

【資料1-6】市町村の技術・体制的指標

（出典：国立がん研究センター事業評価のためのチェックリスト）

秋田県 令和元年度 乳がん検診の技術・体制的指標（市町村）

調査項目	図1: 検診対象者の情報管理			図2: 受診者の情報管理		図3: 受診者への説明、及び要請状への説明			図4: 精密検査結果の把握、精密検査未受診者の特定と受診勧奨						図5: 地域保健・健康増進事業報告						図6: 検診機関（医療機関）の間の連携					
	問1-1	問1-2	問1-2-1	問2-1	問2-2	問3-1	問3-2	問3-2-1	問4-1	問4-2	問4-3	問4-4	問4-5	問4-6	問5-1	問5-2	問5-3	問5-4	問5-5	問6-1	問6-1-1	問6-1-2	問6-2	問6-2-1	問6-2-2	問6-2-3
検査項目	95%	74%	19%	96%	95%	77%	87%	85%	91%	91%	77%	79%	91%	96%	100%	100%	98%	100%	100%	91%	87%	66%	47%	32%	28%	30%
秋田市（集団）	○	○	○	○	○	○	○	○	○	○	○	○	○	○	○	○	○	○	○	○	○	○	○	○	○	○
鹿角市（集団）	○	○	○	○	○	○	○	○	○	○	○	○	○	○	○	○	○	○	○	○	○	○	○	○	○	○
横手市（集団）	○	○	○	○	○	○	○	○	○	○	○	○	○	○	○	○	○	○	○	○	○	○	○	○	○	○
大館市（集団）	○	○	○	○	○	○	○	○	○	○	○	○	○	○	○	○	○	○	○	○	○	○	○	○	○	○
湯沢市（集団）	○	○	○	○	○	○	○	○	○	○	○	○	○	○	○	○	○	○	○	○	○	○	○	○	○	○
男鹿市（集団）	○	○	○	○	○	○	○	○	○	○	○	○	○	○	○	○	○	○	○	○	○	○	○	○	○	○
鷹巣市（集団）	○	○	○	○	○	○	○	○	○	○	○	○	○	○	○	○	○	○	○	○	○	○	○	○	○	○
由利本荘市（集団）	○	○	○	○	○	○	○	○	○	○	○	○	○	○	○	○	○	○	○	○	○	○	○	○	○	○
潟上市（集団）	○	○	○	○	○	○	○	○	○	○	○	○	○	○	○	○	○	○	○	○	○	○	○	○	○	○
大仙市（集団）	○	○	○	○	○	○	○	○	○	○	○	○	○	○	○	○	○	○	○	○	○	○	○	○	○	○
北秋田市（集団）	○	○	○	○	○	○	○	○	○	○	○	○	○	○	○	○	○	○	○	○	○	○	○	○	○	○
にかほ市（集団）	○	○	○	○	○	○	○	○	○	○	○	○	○	○	○	○	○	○	○	○	○	○	○	○	○	○
小坂町（集団）	○	○	○	○	○	○	○	○	○	○	○	○	○	○	○	○	○	○	○	○	○	○	○	○	○	○
上小阿仁村（集団）	○	○	○	○	○	○	○	○	○	○	○	○	○	○	○	○	○	○	○	○	○	○	○	○	○	○
雄勝町（集団）	○	○	○	○	○	○	○	○	○	○	○	○	○	○	○	○	○	○	○	○	○	○	○	○	○	○
三陸町（集団）	○	○	○	○	○	○	○	○	○	○	○	○	○	○	○	○	○	○	○	○	○	○	○	○	○	○
八幡町（集団）	○	○	○	○	○	○	○	○	○	○	○	○	○	○	○	○	○	○	○	○	○	○	○	○	○	○
五城目町（集団）	○	○	○	○	○	○	○	○	○	○	○	○	○	○	○	○	○	○	○	○	○	○	○	○	○	○
井川町（集団）	○	○	○	○	○	○	○	○	○	○	○	○	○	○	○	○	○	○	○	○	○	○	○	○	○	○
大湯町（集団）	○	○	○	○	○	○	○	○	○	○	○	○	○	○	○	○	○	○	○	○	○	○	○	○	○	○
美郷町（集団）	○	○	○	○	○	○	○	○	○	○	○	○	○	○	○	○	○	○	○	○	○	○	○	○	○	○
羽後町（集団）	○	○	○	○	○	○	○	○	○	○	○	○	○	○	○	○	○	○	○	○	○	○	○	○	○	○
東成瀬村（集団）	○	○	○	○	○	○	○	○	○	○	○	○	○	○	○	○	○	○	○	○	○	○	○	○	○	○
秋田市（個別）	○	○	○	○	○	○	○	○	○	○	○	○	○	○	○	○	○	○	○	○	○	○	○	○	○	○
鹿角市（個別）	○	○	○	○	○	○	○	○	○	○	○	○	○	○	○	○	○	○	○	○	○	○	○	○	○	○
横手市（個別）	○	○	○	○	○	○	○	○	○	○	○	○	○	○	○	○	○	○	○	○	○	○	○	○	○	○
大館市（個別）	○	○	○	○	○	○	○	○	○	○	○	○	○	○	○	○	○	○	○	○	○	○	○	○	○	○
湯沢市（個別）	○	○	○	○	○	○	○	○	○	○	○	○	○	○	○	○	○	○	○	○	○	○	○	○	○	○
男鹿市（個別）	○	○	○	○	○	○	○	○	○	○	○	○	○	○	○	○	○	○	○	○	○	○	○	○	○	○
鷹巣市（個別）	○	○	○	○	○	○	○	○	○	○	○	○	○	○	○	○	○	○	○	○	○	○	○	○	○	○
由利本荘市（個別）	○	○	○	○	○	○	○	○	○	○	○	○	○	○	○	○	○	○	○	○	○	○	○	○	○	○
潟上市（個別）	○	○	○	○	○	○	○	○	○	○	○	○	○	○	○	○	○	○	○	○	○	○	○	○	○	○
大仙市（個別）	○	○	○	○	○	○	○	○	○	○	○	○	○	○	○	○	○	○	○	○	○	○	○	○	○	○
北秋田市（個別）	○	○	○	○	○	○	○	○	○	○	○	○	○	○	○	○	○	○	○	○	○	○	○	○	○	○
にかほ市（個別）	○	○	○	○	○	○	○	○	○	○	○	○	○	○	○	○	○	○	○	○	○	○	○	○	○	○
小坂町（個別）	○	○	○	○	○	○	○	○	○	○	○	○	○	○	○	○	○	○	○	○	○	○	○	○	○	○
上小阿仁村（個別）	○	○	○	○	○	○	○	○	○	○	○	○	○	○	○	○	○	○	○	○	○	○	○	○	○	○
雄勝町（個別）	○	○	○	○	○	○	○	○	○	○	○	○	○	○	○	○	○	○	○	○	○	○	○	○	○	○
三陸町（個別）	○	○	○	○	○	○	○	○	○	○	○	○	○	○	○	○	○	○	○	○	○	○	○	○	○	○
八幡町（個別）	○	○	○	○	○	○	○	○	○	○	○	○	○	○	○	○	○	○	○	○	○	○	○	○	○	○
五城目町（個別）	○	○	○	○	○	○	○	○	○	○	○	○	○	○	○	○	○	○	○	○	○	○	○	○	○	○
井川町（個別）	○	○	○	○	○	○	○	○	○	○	○	○	○	○	○	○	○	○	○	○	○	○	○	○	○	○
大湯町（個別）	○	○	○	○	○	○	○	○	○	○	○	○	○	○	○	○	○	○	○	○	○	○	○	○	○	○
美郷町（個別）	○	○	○	○	○	○	○	○	○	○	○	○	○	○	○	○	○	○	○	○	○	○	○	○	○	○
羽後町（個別）	○	○	○	○	○	○	○	○	○	○	○	○	○	○	○	○	○	○	○	○	○	○	○	○	○	○
東成瀬村（個別）	○	○	○	○	○	○	○	○	○	○	○	○	○	○	○	○	○	○	○	○	○	○	○	○	○	○

※：国立がん研究センターが未測量で独自に追加した項目のため、チェックリスト実態率に含まれません。（問1-2-1）  
○＝今年度はすでに実施済みである、×＝今年度は実施しない、△＝今年度は実施する予定だが、現時点（回答時）ではまだ実施していない。





【資料1-7】 検診機関(事業団・厚生連)の技術・体制的指標

令和元年度 秋田県 秋田県 乳がん検診の技術・体制的指標 (検診機関) ※事業団、厚生連 (出典: 国立がん研究センター 事業詳細のためのチェックリスト)

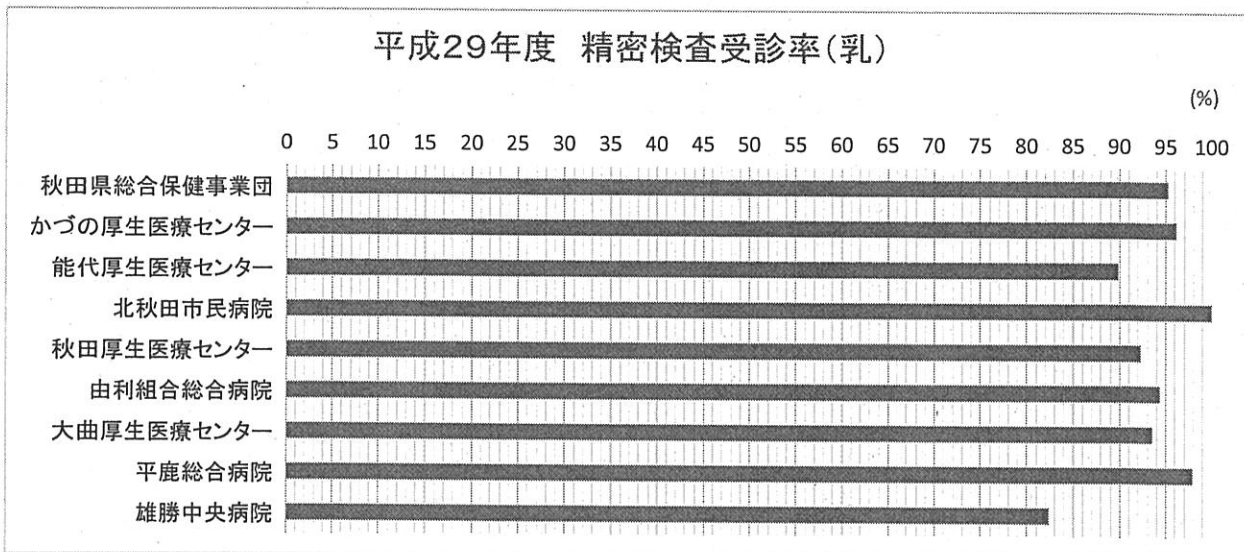
調査項目	調査1 検診機関の体制的指標		調査2 検診機関の体制的指標		調査3 乳がん検診の体制的指標		調査4 システムとしての検診管理		未実施項目数 ※1	判定 令和元年度	判定 平成30年度最終結果	前年度比較
	調査項目	調査項目	調査項目	調査項目	調査項目	調査項目	調査項目	調査項目				
秋田県の実地率・平均率	83%	100%	100%	100%	100%	100%	100%	100%	0	A	A	→
秋田県総合保健事業団 (集団)	0	0	0	0	0	0	0	0	0	A	A	→
かづの厚生病院 (集団)	0	0	0	0	0	0	0	0	0	B	B	→
能代厚生医療センター (集団)	0	0	0	0	0	0	0	0	0	A	A	→
北秋田市民病院 (個別)	0	0	0	0	0	0	0	0	0	A	A	→
秋田厚生医療センター (集団)	0	0	0	0	0	0	0	0	0	A	A	→
由利総合総合病院 (個別)	0	0	0	0	0	0	0	0	0	A	A	→
由利総合総合病院 (集団)	0	0	0	0	0	0	0	0	0	B	B	→
大曲厚生医療センター (個別)	0	0	0	0	0	0	0	0	0	B	B	→
平鹿総合病院 (集団)	0	0	0	0	0	0	0	0	0	A	B	↓
雄勝中央病院 (集団)	0	0	0	0	0	0	0	0	0	B	B	→

【資料1-8】 検診機関(事業団・厚生連)のプロセス指標数値

(平成29年度 プロセス指標数値(検診機関)※事業団、厚生連)

	1次検診 受診者数	要精密 検査者数	要精密検査 率	精密検査 受診者数	精密検査 受診率	精密検査結 果 「がん」	がん発見率	陽性反応 的中率
	(A)	(B)	(B)/(A)	(C)	(C)/(B)	(D)	(D)/(A)	(D)/(B)
秋田県総合保健事業団	14,415	796	5.5	758	95.2	38	0.26	4.77
かづの厚生医療センター	450	26	5.8	25	96.2	2	0.44	7.69
能代厚生医療センター	1,396	79	5.7	71	89.9	1	0.07	1.27
北秋田市民病院	23	9	39.1	9	100.0	0	0.00	0.00
秋田厚生医療センター	134	13	9.7	12	92.3	1	0.75	7.69
由利組合総合病院	1,508	107	7.1	101	94.4	0	0.00	0.00
大曲厚生医療センター	1,151	93	8.1	87	93.5	3	0.26	3.23
平鹿総合病院	2,435	48	2.0	47	97.9	10	0.41	20.83
雄勝中央病院	1,445	17	1.2	14	82.4	2	0.14	11.76
合計	22,957	1,188	5.2	1,124	94.6	57	0.25	4.80

平成29年度 精密検査受診率(乳)



(出典:秋田県健康づくり推進課調べ)

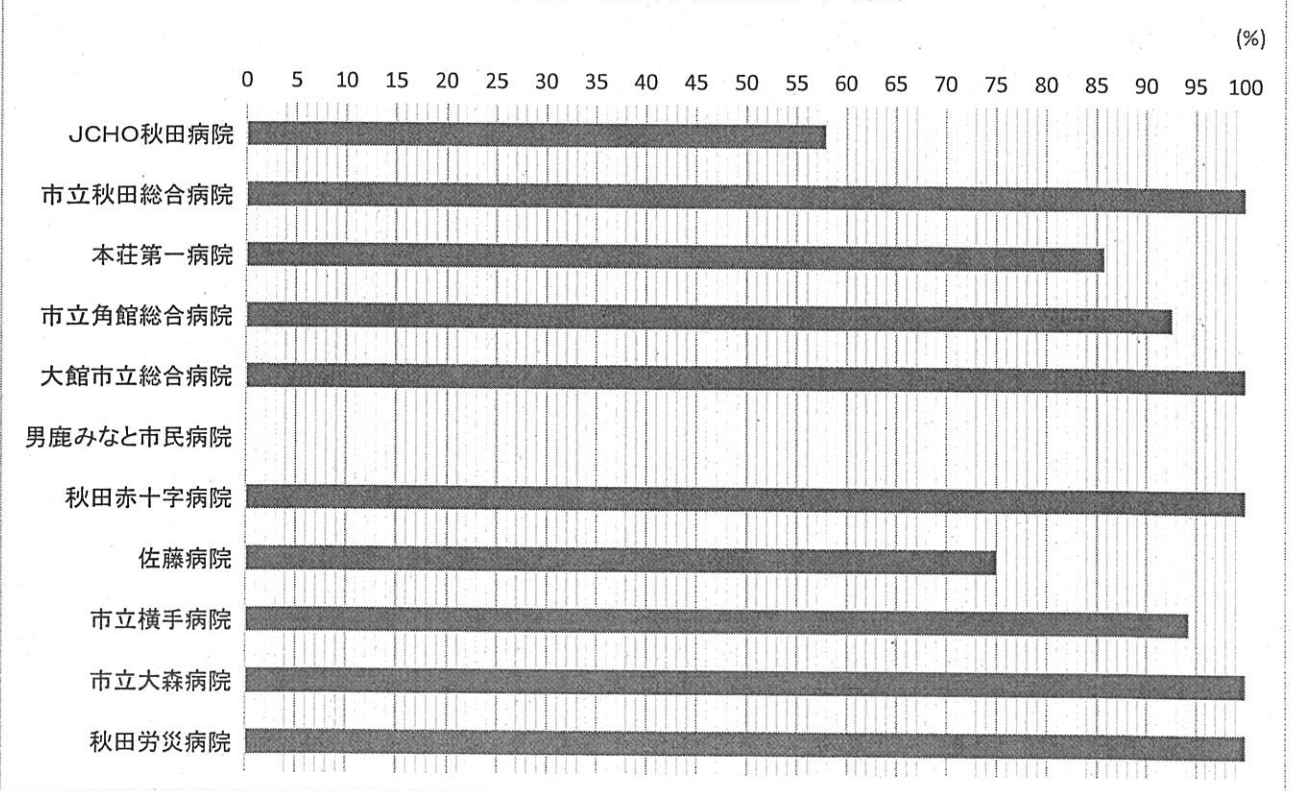


【資料1-10】 検診機関(その他病院)のプロセス指標数値

(平成29年度 プロセス指標数値(検診機関)※その他病院)

	1次検診 受診者数	要精密 検査者数	要精密検査 率	精密検査 受診者数	精密検査 受診率	精密検査結 果 「がん」	がん発見率	陽性反応 的中率
	(A)	(B)	(B)/(A)	(C)	(C)/(B)	(D)	(D)/(A)	(D)/(B)
JCHO秋田病院	1,237	107	8.6	62	57.9	2	0.16	1.87
市立秋田総合病院	957	39	4.1	39	100.0	1	0.10	2.56
本荘第一病院	157	14	8.9	12	85.7	0	0.00	0.00
市立角館総合病院	223	27	12.1	25	92.6	1	0.45	3.70
大館市立総合病院	443	73	16.5	73	100.0	0	0.00	0.00
男鹿みなと市民病院	29	6	20.7	0	0.0	-	-	-
秋田赤十字病院	51	7	13.7	7	100.0	0	0.00	0.00
佐藤病院	99	16	16.2	12	75.0	0	0.00	0.00
市立横手病院	342	35	10.2	33	94.3	1	0.29	2.86
市立大森病院	5	2	40.0	2	100.0	0	0.00	0.00
秋田労災病院	270	24	8.9	24	100.0	0	0.00	0.00
藤原記念病院	-	-	-	-	-	-	-	-
大曲中通病院	103	0	0.0	-	-	-	-	-
町立羽後病院	3	0	0.0	-	-	-	-	-
計	3,919	350	8.9	289	82.6	5	0.13	1.43

平成29年度 精密検査受診率(乳)



(出典: 秋田県健康づくり推進課調べ)

## 市町村におけるがん検診受診率の算定方法等について

### 1 これまでの経緯

- 本県では、経年変化を見るため、国の算定式等が変更になった後も、県独自でがん検診受診率（分母から職域等で受診機会のある方を除く）を算出し、評価指標としてきた。
- しかし、県独自算出の受診率では実態が正確に反映されないことや全国的な比較ができないこと、市町村にデータ提供の負担を掛けること、複数の指標を持つことにより混乱を招くことなどが課題とされてきた。

### 2 計画等における位置づけ

- 本県のがん検診受診率については、平成 30 年度分から厚生労働省「地域保健・健康増進事業報告」の算定式に合わせて算出することが「第 3 期秋田県がん対策推進計画」に記載されている。
- また、「市町村におけるがん検診の受診率の算定方法について」（健が発 1130 第 1 号平成 28 年 11 月 30 日厚生労働省健康局がん・疾病対策課長通知）において、平成 30 年度以降の地域保健・健康増進事業報告では、国民健康保険（以下、国保）の被保険者の数を併せて報告することとされている。

### 3 今後の方向性

- 平成 30 年度以降のがん検診受診率について、「住民検診受診者／全住民」を評価指標とし、その再掲となる「国保受診者／国保被保険者」を参考指標とする。
- 平成 30 年度以降は従来のがん検診受診率（分母から職域等で受診機会のある方を除く）は算出しない。

※市町村独自で、算出することは妨げない。