

報告事項

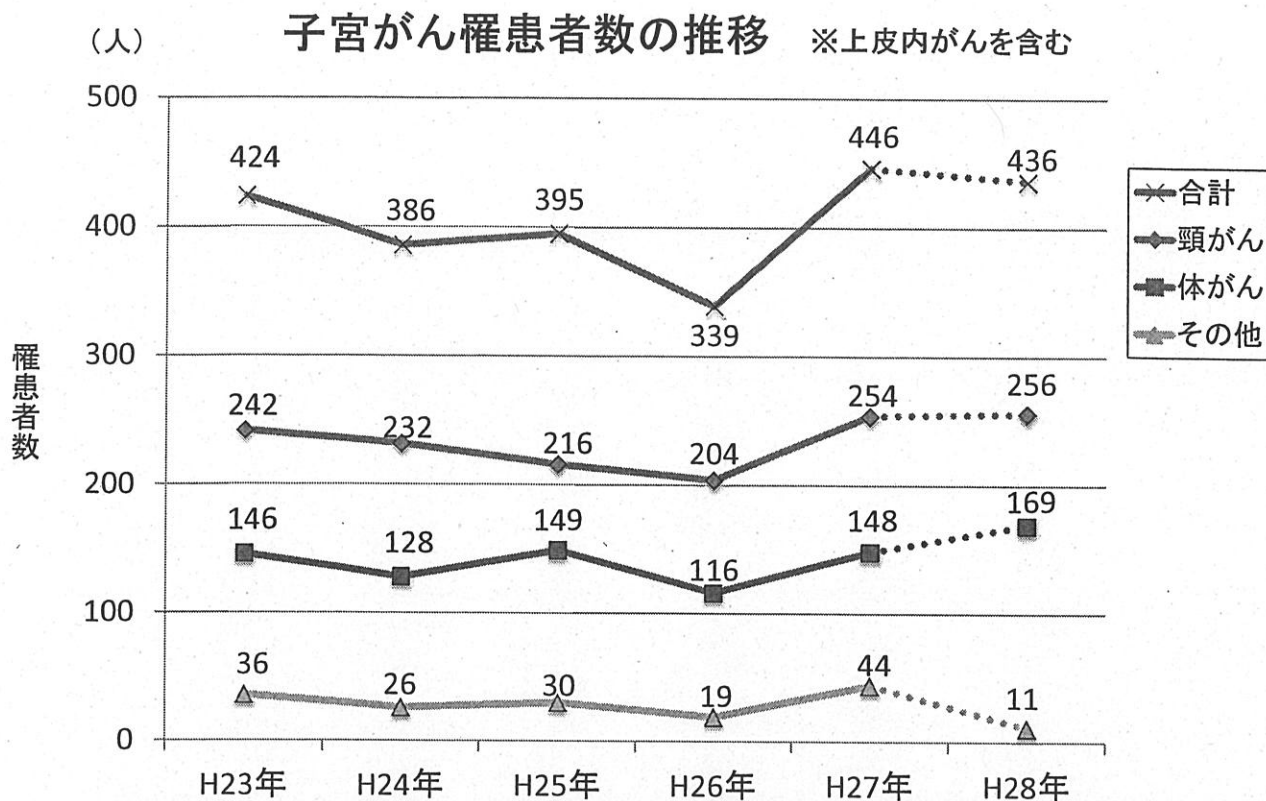
①市町村における子宮がん検診実施状況について

資料 1

【資料 1 - 1】	罹患者数及び死亡率	P. 1 ~ 3
【資料 1 - 2】	1次検診受診状況	P. 4 ~ 6
【資料 1 - 3】	精密検査受診状況	P. 7 ~ 8
【資料 1 - 4】	プロセス指標	P. 9 ~ 10
【資料 1 - 5】	無料クーポン券の利用状況	P. 11 ~ 13
【資料 1 - 6】	(市町村) 子宮頸がん検診の技術・体制的指標	P. 14 ~ 15
【資料 1 - 7】	(事業団・厚生連) 子宮頸がん検診の技術・体制的指標、 プロセス指標数値	P. 16 ~ 17

②市町村におけるがん検診受診率の算定方法等について

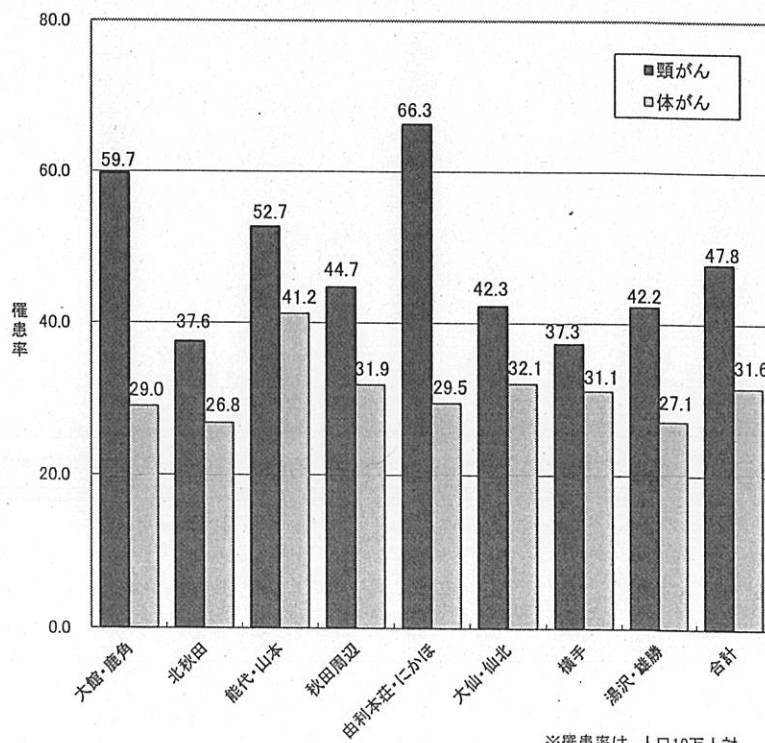
資料 2 市町村におけるがん検診受診率の算定方法等について



(出典) 平成27年まで: 秋田県がん登録部会「秋田県地域がん登録の集計報告」
 平成28年: 厚生労働省「全国がん登録 罹患者数・率 報告」、秋田県総合保健事業団疾病登録室調べ

平成28年 子宮がん罹患者数・罹患率(二次医療圏別)

二次医療圏名	罹患者数		罹患率	
	頸がん	体がん	頸がん	体がん
1 大館・鹿角	35	17	59.7	29.0
2 北秋田	7	5	37.6	26.8
3 能代・山本	23	18	52.7	41.2
4 秋田周辺	94	67	44.7	31.9
5 由利本荘・にかほ	36	16	66.3	29.5
6 大仙・仙北	29	22	42.3	32.1
7 横手	18	15	37.3	31.1
8 湯沢・雄勝	14	9	42.2	27.1
合計	256	169	47.8	31.6



(出典) 厚生労働省「全国がん登録 罹患者数・率 報告」、秋田県総合保健事業団疾病登録室調べ

秋田県の部位別75歳未満年齢調整死亡率

部位	性別	H24	順位	H25	順位	H26	順位	H27	順位	H28	順位	H29	順位
全部位	男女計	89.0	3	88.2	4	86.5	4	91.2	2	87.4	2	83.8	4
	男	117.9	2	112.2	6	116.6	2	116.6	3	115.0	2	110.9	2
	女	63.3	4	67.1	3	59.5	18	68.9	2	62.5	5	59.3	11
食道	男女計	3.8	8	3.3	18	4.4	2	4.0	1	4.1	2	3.6	5
	男	6.5	14	5.9	19	8.2	2	7.5	1	8.2	1	6.6	3
	女	1.4	2	0.9	14	1.0	11	0.8	19	0.3	45	0.9	15
胃	男女計	14.5	1	15.9	1	12.0	3	12.9	2	10.7	2	13.3	1
	男	22.8	1	23.1	1	16.8	6	21.4	1	14.9	4	20.8	1
	女	7.1	8	9.6	1	7.8	2	5.3	23	6.8	2	6.3	4
結腸	男女計	7.3	7	7.0	4	7.1	6	7.4	5	7.2	5	7.1	5
	男	9.4	5	8.6	5	8.8	5	8.9	7	8.8	5	10.6	1
	女	5.3	17	5.7	11	5.5	19	6.0	5	5.8	7	3.7	45
直腸及び S状結腸移行 部	男女計	4.0	29	3.4	37	4.2	21	4.5	7	4.9	6	6.1	1
	男	5.4	34	5.1	34	6.3	13	6.7	8	8.4	2	9.4	1
	女	2.8	10	1.9	39	2.4	26	2.6	12	1.6	41	2.9	10
肝 及び肝内胆管	男女計	4.3	47	4.4	46	4.3	44	4.8	36	5.8	17	3.3	46
	男	6.7	47	7.6	42	7.7	36	8.0	29	9.5	18	5.6	45
	女	2.2	38	1.4	46	1.1	47	1.9	36	2.3	18	1.2	45
胆のう 及び他の胆道	男女計	3.6	3	4.1	1	3.3	2	3.4	3	2.3	19	2.7	8
	男	4.9	3	5.1	1	4.6	2	4.5	1	2.9	19	4.0	3
	女	2.5	8	3.2	1	2.3	6	2.4	8	1.8	23	1.6	38
膵	男女計	8.6	3	7.9	2	7.2	15	7.1	14	9.0	1	6.5	33
	男	12.1	1	10.3	1	10.3	7	8.6	23	11.3	1	8.2	30
	女	5.3	24	5.6	11	4.4	39	5.8	9	6.9	1	5.0	27
気管、気管支 及び肺	男女計	14.5	20	13.7	31	15.1	9	14.1	28	14.7	8	13.3	15
	男	24.1	17	21.7	36	25.8	4	22.5	23	23.8	5	21.2	15
	女	5.9	31	6.6	19	5.4	44	6.4	26	6.3	19	6.1	10
乳房	女	11.5	4	10.5	21	10.9	13	12.1	4	10.3	29	9.3	37
子宮	女	4.5	25	4.7	17	5.3	15	6.3	3	5.6	8	6.0	6
卵巣	女	4.6	4	3.8	16	3.4	28	6.2	1	2.4	47	3.9	10
前立腺	男	2.9	5	2.3	32	2.3	22	3.0	2	2.4	20	2.8	5
膀胱	男女計	0.5	47	1.1	9	1.0	19	1.2	6	1.5	2	0.8	39
	男	0.8	45	1.8	10	1.8	8	2.0	5	2.2	4	1.4	31
	女	0.3	34	0.6	5	0.2	46	0.4	17	0.8	1	0.2	43
悪性リンパ腫	男女計	2.1	25	2.1	22	1.9	27	2.0	30	2.5	5	2.9	1
	男	3.1	13	2.8	19	2.4	33	2.5	33	3.7	3	4.0	1
	女	1.2	40	1.4	30	1.5	20	1.7	17	1.5	19	1.8	10
白血病	男女計	2.3	22	3.7	6	2.3	21	3.0	7	2.4	24	2.6	10
	男	2.8	26	4.9	5	3.3	18	4.2	7	2.7	31	2.9	22
	女	1.9	16	2.4	6	1.4	33	1.9	16	2.1	13	2.4	8
※再掲 大腸 (結腸+直腸)	男女計	11.3	7	10.5	20	11.3	6	11.9	4	12.1	3	13.2	2
	男	14.8	9	13.6	15	15.1	7	15.5	6	17.2	3	20.0	1
	女	8.1	9	7.6	23	7.9	19	8.6	6	7.5	21	6.7	35

(出典: 国立がん研究センターがん対策情報センター「がん登録・統計」)

※ 死亡率は、人口10万対

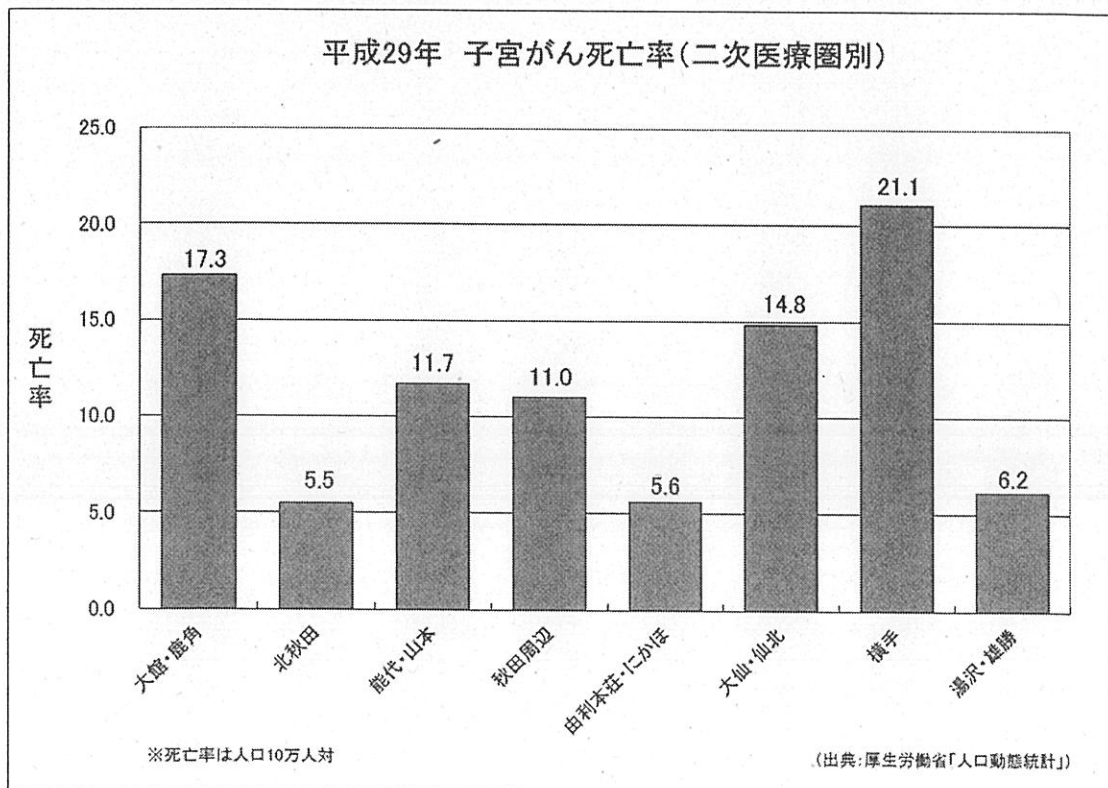
※ 「順位」は死亡率が高い方からの全国都道府県別の順位

人口動態(死亡)の年次推移と全国順位(確定値)

項目	平成24年			平成25年			平成26年			平成27年			平成28年			平成29年		
	実数	率	順位	実数	率	順位	実数	率	順位	実数	率	順位	実数	率	順位	実数	率	順位
全死亡	14,856	14.0	1	14,824	14.2	1	15,095	14.6	1	14,794	14.5	1	15,244	15.1	1	15,425	15.5	1
悪性新生物	4,099	386.7	1	4,113	392.8	1	4,211	407.3	1	4,165	408.3	1	4,242	421.3	1	4,099	413.2	1
胃	709	66.9	1	736	70.3	1	677	65.5	1	686	67.2	1	630	62.6	1	675	68.0	1
直腸	169	15.9	4	157	15.0	4	163	15.8	4	165	16.2	2	171	17.0	4	194	19.6	1
肝	208	19.6	40	229	21.9	35	212	20.5	36	211	20.7	38	255	25.3	22	210	21.2	28
胆のう	269	25.4	1	284	27.1	1	269	26.0	1	283	27.7	1	266	26.4	1	283	28.5	1
膵	350	33.0	1	353	33.7	1	390	37.7	1	333	32.6	6	380	37.7	2	355	35.8	3
気管及び肺	711	67.1	6	695	66.4	11	769	74.4	3	756	74.1	4	767	76.2	2	705	71.1	5
子宮	66	11.7	4	53	9.5	24	57	10.4	19	57	10.5	17	64	12.0	7	64	12.2	7
食道	159	15.0	1	147	14.0	1	172	16.6	1	159	15.6	1	168	16.7	1	120	12.1	5
乳房	110	19.6	19	112	20.1	19	128	23.3	4	130	24.0	5	122	22.9	14	114	21.7	24
白血病	75	7.1	16	86	8.2	10	75	7.3	18	87	8.5	10	82	8.1	16	76	7.7	17
結腸	401	37.8	1	408	39.0	1	421	40.7	2	404	39.6	1	418	41.5	2	432	43.5	2
大腸(再掲)	570	53.8	1	565	54.0	1	584	56.5	2	569	55.8	2	589	58.5	2	626	63.1	2

(出典：厚生労働省「人口動態統計」)

- 注1：全死亡の率は、人口千人対。悪性新生物(部位別含む)の率は、人口10万人対。
- 注2：「順位」は死亡率が高い方からの全国都道府県別の順位
- 注3：「乳房」には、男性の数は含まない。子宮、乳房は女性人口の10万人対の死亡率。
- 注4：「大腸」は、「結腸」と「直腸」の合計の再掲
- 注5：「直腸」は、「直腸+直腸S状結腸移行部」の悪性新生物



市町村が実施するがん検診の受診状況

区 分		25年度実績	26年度実績	27年度実績	28年度実績	29年度実績
胃がん検診	対象者	392,763人	389,425人	380,435人	352,291人	127,843人
	受診者	55,477人	53,388人	51,659人	44,077人	24,360人
	受診率(※1)	14.1%	13.7%	13.6%	17.8%	27.6%
	全国受診率	8.7%	8.5%	6.3%	8.7%	8.4%
大腸がん検診	対象者	392,763人	389,425人	380,435人	380,099人	156,334人
	受診者	103,632人	103,159人	103,537人	98,600人	53,352人
	受診率	26.4%	26.5%	27.2%	25.9%	34.1%
	全国受診率	19.1%	19.5%	15.5%	11.1%	8.4%
肺がん検診	対象者	392,763人	389,425人	380,435人	380,099人	156,334人
	受診者	85,706人	85,528人	84,136人	82,457人	42,316人
	受診率	21.8%	22.0%	22.1%	21.7%	27.1%
	全国受診率	17.3%	17.7%	13.7%	10.3%	7.4%
子宮頸がん検診	対象者	269,657人	266,190人	262,530人	258,468人	115,272人
	受診者	35,154人	36,209人	31,925人	32,270人	25,085人
	受診率	22.7%	23.9%	23.0%	21.8%	39.5%
	全国受診率	23.2%	23.8%	18.4%	13.9%	16.3%
乳がん検診	対象者	242,683人	240,405人	233,237人	232,912人	92,858人
	受診者(※2)	30,880人	31,163人	29,001人	30,208人	22,200人
	受診率	22.6%	23.6%	23.6%	22.9%	45.3%
	全国受診率	17.0%	17.6%	14.5%	14.3%	17.4%

(出典:厚生労働省「地域保健・健康増進事業報告」、健康づくり推進課調べ H31.4時点)

【受診者数・受診率の算定対象年齢について】

平成27年度以前:【胃・大腸・肺・乳】40歳以上 【子宮】20歳以上

平成28年度:【胃】50歳以上 【大腸・肺・乳】40歳以上 【子宮】20歳以上

平成29年度:【胃】50歳から69歳まで 【大腸・肺・乳】40歳から69歳まで 【子宮】20歳から69歳まで

【対象者について】

秋田県:「職域等で受診機会のある方を除いた推計人口」

全国:「職域等で受診機会のある方を含めた全住民」

(※1) 胃がん検診の受診率について

平成27年度以前:受診者/対象者×100

平成28年度以降:「前年度の受診者数」+「当該年度の受診者数」-「前年度及び当該年度における2年連続受診者数」/「当該年度の対象者数」×100

平成27年度以前:胃部エックス線受診者

平成28年度以降:胃部エックス線検査又は胃内視鏡検査受診者

(※2) 乳がん検診の受診者について

平成28年度以前:「視触診方式及びマンモグラフィ」

平成28年度以降:「マンモグラフィ受診者」

平成29年度 がん検診受診率

【市町村別】

	市町村	対象者数 (A)	28受診者数 (B)	29受診者数 (C)	2年連続 受診者数 (D)	受診者 (E=B+C-D)	受診率 (%) (F=E/A)
1	秋田市	42,383	6,792	6,468	726	12,534	29.6
2	能代市	5,926	2,342	2,130	588	3,884	65.5
3	横手市	9,293	3,300	3,189	305	6,184	66.5
4	大館市	7,459	1,697	1,626	585	2,738	36.7
5	男鹿市	3,474	498	334	91	741	21.3
6	湯沢市	4,989	1,158	1,007	95	2,070	41.5
7	鹿角市	2,861	777	674	351	1,100	38.4
8	由利本荘市	8,079	1,164	1,009	57	2,116	26.2
9	潟上市	4,224	1,501	1,504	953	2,052	48.6
10	大仙市	8,545	1,985	2,021	500	3,506	41.0
11	北秋田市	2,867	424	394	47	771	26.9
12	にかほ市	2,301	384	366	24	726	31.6
13	仙北市	2,702	435	434	111	758	28.1
14	小坂町	389	165	124	27	262	67.4
15	上小阿仁村	215	61	36	6	91	42.3
16	藤里町	308	148	162	82	228	74.0
17	三種町	1,839	831	779	414	1,196	65.0
18	八峰町	728	620	500	371	749	102.9
19	五城目町	933	446	415	249	612	65.6
20	八郎潟町	681	314	281	192	403	59.2
21	井川町	517	226	187	128	285	55.1
22	大潟村	640	265	218	163	320	50.0
23	美郷町	2,053	894	806	220	1,480	72.1
24	羽後町	1,619	292	326	88	530	32.7
25	東成瀬村	247	115	95	16	194	78.5
	合計	115,272	26,834	25,085	6,389	45,530	39.5

(出典：厚生労働省「地域保健・健康増進事業報告」、健康づくり推進課調べ H31.4時点)

【二次医療圏別】

	二次医療圏名	対象者数 (A)	28受診者数 (B)	29受診者数 (C)	2年連続 受診者数 (D)	受診者 (E=B+C-D)	受診率 (%) (F=E/A)
1	大館・鹿角	10,709	2,639	2,424	963	4,100	38.3
2	北秋田	3,082	485	430	53	862	28.0
3	能代・山本	8,801	3,941	3,571	1,455	6,057	68.8
4	秋田周辺	52,852	10,042	9,407	2,502	16,947	32.1
5	由利本荘・にかほ	10,380	1,548	1,375	81	2,842	27.4
6	大仙・仙北	13,300	3,314	3,261	831	5,744	43.2
7	横手	9,293	3,300	3,189	305	6,184	66.5
8	湯沢・雄勝	6,855	1,565	1,428	199	2,794	40.8
	合計	115,272	26,834	25,085	6,389	45,530	39.5

(出典：厚生労働省「地域保健・健康増進事業報告」、健康づくり推進課調べ H31.4時点)

※ 対象者数は、「職域等で受診機会のある方を除いた推計人口」

※ 職域等で受診機会のある方が市町村で実施するがん検診を受診すること等の理由により、受診率が100%を超える場合がある。

平成29年度 がん検診受診率(年齢階級別)

【子宮頸】

	計	20～24歳	25～29歳	30～34歳	35～39歳	40～44歳	45～49歳	50～54歳	55～59歳	60～64歳	65～69歳	70～74歳	75歳以上	【再掲】 20～69歳
秋田県	21.8	15.8	48.3	99.7	97.3	62.1	39.2	68.4	38.4	32.8	20.6	19.4	3.7	39.5
秋田市	18.1	14.9	33.4	101.6	87.0	35.1	22.9	46.5	19.9	16.4	7.7	9.0	1.4	29.6
能代市	34.2	12.1	63.6	190.0	163.5	145.2	84.0	100.3	74.7	51.3	30.5	29.0	7.3	65.5
横手市	36.1	15.2	387.1	129.5	119.0	111.0	89.3	151.4	81.8	58.3	45.8	37.1	8.8	66.5
大館市	17.1	31.8	122.2	106.0	82.8	58.9	34.7	65.0	34.5	27.2	15.7	10.5	1.9	36.7
男鹿市	10.5	18.2	22.0	85.1	24.0	48.7	15.1	28.7	14.5	20.3	13.4	15.6	1.7	21.3
湯沢市	23.7	30.4	36.0	49.1	72.0	82.4	44.6	61.6	34.2	38.7	30.2	30.4	4.9	41.5
鹿角市	16.8	16.2	34.0	80.8	71.1	76.1	53.2	87.4	48.1	33.9	20.5	11.8	1.8	38.4
由利本荘市	14.5	6.3	7.0	27.9	34.5	58.7	17.2	45.3	28.5	33.8	19.3	22.1	1.3	26.2
潟上市	29.1	27.4	64.0	58.0	81.8	94.4	74.3	80.5	54.8	38.8	26.2	19.5	3.4	48.6
大仙市	20.4	11.9	66.2	138.8	101.9	58.5	32.9	96.2	41.8	38.2	21.1	19.5	3.2	41.0
北秋田市	13.8	3.2	23.1	46.5	-60.0	34.1	24.1	115.2	20.7	30.7	15.5	21.0	3.7	26.9
にかほ市	18.2	6.5	-333.3	155.0	100.0	43.6	28.8	43.5	31.4	31.9	18.8	23.4	4.8	31.6
仙北市	14.4	9.5	88.6	49.8	123.9	128.4	16.7	74.2	20.3	21.4	12.5	16.2	2.1	28.1
小坂町	23.1	-55.6	500.0	300.0	188.2	850.0	471.4	51.3	78.8	25.7	21.7	14.8	1.5	67.4
上小阿仁村	21.1	9.1	33.3	233.3	233.3	37.5	100.0	50.0	30.0	23.8	37.9	28.6	8.2	42.3
藤里町	32.3	21.4	25.0	64.3	240.0	1200.0	97.1	69.6	288.9	71.6	40.7	27.8	8.8	74.0
三種町	31.0	10.3	55.0	152.4	123.5	191.2	90.3	206.0	90.7	49.4	37.3	26.5	5.0	65.0
八峰町	48.8	21.6	58.6	260.0	(対象者0)	203.3	213.9	214.3	142.5	77.7	58.1	47.5	11.6	102.9
五城目町	27.2	24.4	100.0	76.9	148.4	98.3	141.0	154.5	95.6	60.9	37.1	19.5	2.8	65.6
八郎潟町	30.4	15.4	57.9	82.9	109.7	89.1	104.9	106.3	112.5	52.0	30.6	23.7	4.8	59.2
井川町	27.7	10.3	38.5	85.7	300.0	103.2	47.5	138.1	90.6	49.2	36.0	20.0	3.9	55.1
大潟村	40.3	41.9	90.9	136.0	79.6	77.8	29.1	31.7	43.1	39.1	45.7	47.4	15.4	50.0
美郷町	39.0	21.6	119.1	158.7	389.8	156.2	80.7	512.5	80.8	57.6	29.4	41.3	8.3	72.1
羽後町	17.1	16.0	91.9	104.3	124.1	155.9	24.8	48.8	24.3	20.8	16.2	16.1	3.1	32.7
東成瀬村	36.6	20.0	300.0	266.7	266.7	44.4	60.0	-200.0	118.5	38.2	63.4	28.1	6.5	78.5

(出典:厚生労働省「地域保健・健康増進事業報告」、健康づくり推進課調べ H31.4時点)

※ 受診率は、「職場等で受診機会のある方を除いた推計人口」を分母に用いて算出。

※ 職場等で受診機会のある方が市町村で実施するがん検診を受診すること等の理由により、受診率が100%を超える場合がある。

市町村におけるがん検診の実施状況について

子宮(頸)がん検診実施状況

年度	一次検診				精密検査結果票内訳										未把握 人	未受診 人	がん発見率 (D/A)%	※参考 がん発見率 【全国】	備考
	受診者数 (A)人	要精検者数 (B)人	要精検率 (B/A)%	受診者数 (C)人	受診率 (C/B)%	がん (D)人	がん疑い 人	がん以外 人	異形成 人	CIN3又はAIS 人	CIN2 人	CIN1 人	線形形成 人	異常なし 人					
17年度	33,548	850	2.5	571	67.2	12	59	357						143	50	229	0.036	0.060	受診率:項
18年度	33,418	397	1.2	335	84.4	16	56	176						87	12	50	0.048	0.059	受診率:項
19年度	34,567	350	1.0	270	77.1	19	26	128						97	15	65	0.055	0.054	受診率:項
20年度	31,083	330	1.1	247	74.8	8	2	128						57	36	47	0.026	0.069	受診率:項
21年度	35,483	415	1.2	297	71.6	36	2	128						96	57	58	0.101	0.074	受診率:項
22年度	34,505	308	0.9	249	80.8	24	1	17	124					83	37	22	0.070	0.083	受診率:項
23年度	34,585	438	1.3	326	74.4	24	0	72	146					84	49	63	0.069	0.077	受診率:項
24年度	34,436	470	1.4	369	78.5	26	5	145	77	146				116	27	74	0.076	0.074	受診率:項
25年度	35,154	423	1.2	334	79.0	19	2	147	47					119	39	50	0.054	0.067	受診率:項
26年度	36,216	455	1.3	374	82.2	10	2	81	40	50	74			82	18	63	0.028	0.041	受診率:項
27年度	31,927	334	1.0	288	86.2	8	6	96	21	23	38			79	28	18	0.025	0.039	受診率:項
28年度	32,270	334	1.0	295	88.3	13	5	108	23	38	44			58	19	20	0.040	0.035	受診率:項
29年度速報	30,795	384	1.2	340	88.5	7	6	98	45	44	61			72	22	22	0.023		受診率:項
28年度全国	4,360,694	84,713	1.9	63,894	75.4	1,531	6,622	9,165	5,050	6,368	15,135	1,462	19,264	14,904	5,917		0.035		

(再掲)

子宮がん検診(頸部のみ)実施状況

年度	一次検診		精密検査				精密検査結果票内訳						未把握 人	未受診 人	がん発見率 (D/A)%	※参考 がん発見率 【全国】	実施市町村数
	受診者数 (A)人	要精検者数 (B)人	要精検率 (B/A)%	受診者数 (C)人	受診率 (C/B)%	がん (D)人	がん疑い 人	がん以外 人	異形成 人	異常なし 人							
17年度	33,548	850	2.5	571	67.2	12	59	357			143	50	229	0.036	0.057	6/25市町村	
18年度	33,418	397	1.2	335	84.4	16	56	176			87	12	50	0.048	0.057	22/25市町村	
19年度	34,567	350	1.0	270	77.1	19	26	128			97	15	65	0.055	0.054		
20年度	31,083	330	1.1	247	74.8	8	2	128			57	36	47	0.026	0.069		
21年度	35,483	415	1.2	297	71.6	36	2	128			96	57	58	0.101	0.074		
22年度	34,505	308	0.9	249	80.8	24	1	17	124		83	37	22	0.070	0.083		
23年度	34,585	438	1.3	326	74.4	24	0	72	146		84	49	63	0.070	0.077		
24年度	34,436	470	1.4	369	78.5	26	5	145	77	146	77	116	27	74	0.076	0.074	
24年度全国	4,495,526	85,191	1.9	59,368	69.7	3,312	3,317	26,229	9,464	17,046	15,178	10,647		0.074			

子宮がん検診(体部)実施状況

年度	精密検査				精密検査結果票内訳						未把握 人	未受診 人	がん発見率 (D/A)%	※参考 がん発見率 【全国】	実施市町村数
	受診者数 (A)人	要精検者数 (B)人	要精検率 (B/A)%	受診者数 (C)人	受診率 (C/B)%	がん (D)人	がん疑い 人	がん以外 人	異常なし 人						
17年度	146	16	11.0	15	93.8	0	0	5	10	0	0	0	0.000	0.093	6/25市町村
18年度	185	12	6.5	11	91.7	0	0	6	5	0	0	0	0.000	0.083	6/25市町村
19年度	187	8	4.3	5	62.5	0	1	1	3	3	0	0	0.000	0.072	7/25市町村
20年度	213	6	2.8	6	100.0	1	0	1	4	0	0	0	0.469	0.104	7/25市町村
21年度	100	3	3.0	3	100.0	1	0	1	1	0	0	0	1.000	0.092	4/25市町村
22年度	80	0	0.0	0	-	0	0	0	0	0	0	0	0.000	0.108	2/25市町村
23年度	50	0	0.0	0	-	-	-	-	-	-	-	-	-	0.104	1/25市町村
24年度	45	2	4.4	2	100.0	-	-	-	2	-	-	-	-	0.104	2/25市町村
24年度全国	341,966	4,137	1.2	2,330	56.3	354	191	532	1,253	1,124	683	0.104			

【受診者数について】平成17年度以降:「頸部細胞診受診者」※平成24年度まで、「子宮がん検診」として報告されていた。

【受診率について】「前年度の受診者数」+「当該年度の受診者数」-「前年度及び当該年度における2年連続受診者数」/「当該年度の対象者数」×100

【算定対象年齢について】20歳以上

※平成25年度から、子宮(体部)は報告項目から除かれた

平成29年度(速報値) 市町村におけるがん検診の実施状況について【市町村別】

子宮頸がん検診実施状況

	一次検診		精密検査				精密検査結果内訳								未受診 人	未把握 人	がん発見率 (D/A)%	陽性反応 適中度 (D/B)%	備考
	受診者数 (A)人	要精密検査者数 (B)人	要精密検査率 (B/A)%	受診者数 (C)人	受診率 (C/B)%	がん (D)人	がん疑い 人	DN3又はAIS 人	CIN2 人	CIN1 人	線形形成 人	がん以外 人	異常なし 人						
秋田市	7,038	114	1.6	105	92.1	1	0	24	30	28	0	10	12	9	0	0.01	0.88		
能代市	2,739	37	1.4	37	100.0	0	1	3	3	6	0	16	8	0	0	0.00	0.00		
横手市	4,242	33	0.8	29	87.9	3	0	4	2	4	0	4	12	4	0	0.07	9.09		
大館市	1,932	26	1.3	25	96.2	2	3	6	2	2	0	3	7	1	0	0.10	7.69		
男鹿市	469	4	0.9	4	100.0	0	0	0	0	2	0	1	1	0	0	0.00	0.00		
湯沢市	1,353	14	1.0	13	92.9	0	0	2	1	2	0	4	4	1	0	0.00	0.00		
鹿角市	815	4	0.5	4	100.0	0	0	0	1	1	0	0	2	0	0	0.00	0.00		
由利本荘市	1,324	10	0.8	8	80.0	0	0	2	0	0	0	4	2	2	0	0.00	0.00		
潟上市	1,756	19	1.1	14	73.7	0	0	3	0	6	0	3	2	0	5	0.00	0.00		
大仙市	2,430	13	0.5	11	84.6	0	0	0	2	5	0	3	1	0	2	0.00	0.00		
北秋田市	583	5	0.9	5	100.0	0	0	0	0	1	1	1	2	0	0	0.00	0.00		
にかほ市	532	14	2.6	11	78.6	0	1	0	0	0	0	8	2	0	3	0.00	0.00		
仙北市	515	4	0.8	1	25.0	0	0	0	1	0	0	0	0	0	3	0.00	0.00		
小坂町	141	1	0.7	1	100.0	0	0	0	1	0	0	0	0	0	0	0.00	0.00		
上小阿仁村	73	0	0.0	0	(要精密検査数0)	0	0	0	0	0	0	0	0	0	0	0.00	(要精密検査数0)		
藤里町	233	4	1.7	3	75.0	0	0	0	0	1	0	2	0	1	0	0.00	0.00		
三種町	1,000	4	0.4	4	100.0	0	0	1	0	1	0	0	2	0	0	0.00	0.00		
八峰町	721	1	0.1	0	0.0	0	0	0	0	0	0	0	0	0	1	0.00	0.00		
五城目町	491	4	0.8	3	75.0	1	0	0	0	0	0	0	2	1	0	0.20	25.00		
八郎潟町	350	2	0.6	1	50.0	0	0	0	0	0	0	0	1	0	1	0.00	0.00		
井川町	202	0	0.0	0	(要精密検査数0)	0	0	0	0	0	0	0	0	0	0	0.00	(要精密検査数0)		
大湯村	302	2	0.7	1	50.0	0	0	0	0	1	0	0	0	0	1	0.00	0.00		
美郷町	1,043	64	6.1	55	85.9	0	0	0	0	0	6	38	11	3	6	0.00	0.00		
羽後町	398	4	1.0	4	100.0	0	1	0	1	1	0	0	1	0	0	0.00	0.00		
東成瀬村	113	1	0.9	1	100.0	0	0	0	0	0	0	1	0	0	0	0.00	0.00		
秋田県	30,795	384	1.2	340	88.5	7	6	45	44	61	7	98	72	22	22	0.02	1.82		

(出典:厚生労働省「地域保健・健康増進事業報告」、健康づくり推進課調べR1.10時点)

※対象年齢は20歳以上

平成29年度(速報値) プロセス指標 市町村順位表 【子宮頸】

要精検率		精検受診率		精検未把握率		精検未受診率		がん発見率		陽性反応適中度				
順位	目標値: 許容値:1.4%以下	順位	目標値:90%以上 許容値:70%以上	順位	目標値:5%以下 許容値:10%以下	順位	目標値:5%以下 許容値:20%以下	順位	目標値: 許容値:0.05%以上	順位	目標値: 許容値:4.00%以上			
1	八峰町	0.1	1	能代市	100.0	1	秋田市	0.0	1	五城目町	0.20	1	五城目町	25.00
2	三種町	0.4	1	男鹿市	100.0	1	能代市	0.0	1	大館市	0.10	2	横手市	9.09
3	鹿角市	0.5	1	鹿角市	100.0	1	鹿角市	0.0	1	横手市	0.07	3	大館市	7.69
4	大仙市	0.5	1	北秋田市	100.0	1	湯上市	0.0	1	大館市	0.01	4	秋田市	0.88
5	八郎潟町	0.6	1	小坂町	100.0	1	大仙市	0.0	1	男鹿市	0.00	5	能代市	0.00
6	大潟村	0.7	1	三種町	100.0	1	北秋田市	0.0	1	湯沢市	0.00	5	男鹿市	0.00
7	小坂町	0.7	1	羽後町	100.0	1	にかほ市	0.0	1	鹿角市	0.00	5	湯沢市	0.00
8	由利本荘市	0.8	1	東成瀬村	100.0	1	仙北市	0.0	1	由利本荘市	0.00	5	鹿角市	0.00
9	仙北市	0.8	9	大館市	96.2	1	小坂町	0.0	1	由利本荘市	0.00	5	由利本荘市	0.00
10	横手市	0.8	10	湯沢市	92.9	1	三種町	0.0	1	湯上市	0.00	5	湯上市	0.00
11	五城目町	0.8	11	秋田市	92.1	1	八峰町	0.0	1	大仙市	0.00	5	大仙市	0.00
12	男鹿市	0.9	12	横手市	87.9	1	八郎潟町	0.0	1	北秋田市	0.00	5	北秋田市	0.00
13	北秋田市	0.9	13	美郷町	85.9	1	大潟村	0.0	1	にかほ市	0.00	5	にかほ市	0.00
14	東成瀬村	0.9	14	大仙市	84.6	1	羽後町	0.0	1	仙北市	0.00	5	仙北市	0.00
15	羽後町	1.0	15	由利本荘市	80.0	1	東成瀬村	0.0	1	小坂町	0.00	5	小坂町	0.00
16	湯沢市	1.0	16	にかほ市	78.6	16	大館市	3.8	16	藤里町	0.00	5	藤里町	0.00
17	湯上市	1.1	17	藤里町	75.0	17	美郷町	4.7	17	三種町	0.00	5	三種町	0.00
18	大館市	1.3	17	五城目町	75.0	18	湯沢市	7.1	18	八峰町	0.00	5	八峰町	0.00
19	能代市	1.4	19	湯上市	73.7	19	秋田市	7.9	19	八郎潟町	0.00	5	八郎潟町	0.00
20	秋田市	1.6	20	八郎潟町	50.0	20	横手市	12.1	20	大潟村	0.00	5	大潟村	0.00
21	藤里町	1.7	20	大潟村	50.0	21	由利本荘市	20.0	20	美郷町	0.00	5	美郷町	0.00
22	にかほ市	2.6	22	仙北市	25.0	22	藤里町	25.0	22	羽後町	0.00	5	羽後町	0.00
23	美郷町	6.1	23	八峰町	0.0	22	五城目町	25.0	23	東成瀬村	0.00	5	東成瀬村	0.00
	上小阿仁村	-		上小阿仁村	-		上小阿仁村	-		上小阿仁村	-		上小阿仁村	-
	井川町	-		井川町	-		井川町	-		井川町	-		井川町	-
	秋田県	1.2		秋田県	88.5		秋田県	5.7		秋田県	0.02		秋田県	1.82

(出典:厚生労働省「地域保健・健康増進事業報告」、健康づくり推進課調べR1.10時点)

※ 算定対象年齢:20歳以上

子宮頸がん検診 プロセス指標全国順位表 都道府県別

要改善

許容範囲

目標到達

平成28年度

順位	受診率		要精検率		精検受診率		精検未把握率		がん発見率		陽性反応適中度					
	目標値:50%以上 許容値:-	順位	目標値:1.4%以下 許容値:-	順位	目標値:90%以上 許容値:70%以上	順位	目標値:5%以下 許容値:10%以下	順位	目標値:5%以下 許容値:20%以下	順位	目標値:- 許容値:0.05%以上	順位	目標値:- 許容値:4.00%以上			
1	山形	263	1	鳥取	0.7	1	滋賀	94.8	1	千葉	1	鳥取	0.10	1	高知	4.85
2	宮城	25.4	2	富山	0.8	2	宮城	94.0	2	福島	2	石川	0.08	2	山形	4.04
3	福井	23.4	3	秋田	1.0	3	鹿児島	92.1	3	茨城	3	愛媛	3.0	3	佐賀	3.89
4	鳥取	22.1	4	岡山	1.1	4	群馬	89.1	4	群馬	4	群馬	3.0	4	長崎	3.88
5	和歌山	21.5	5	鹿児島	1.2	5	福島	88.1	5	岩手	5	宮崎	3.4	5	鳥取	3.78
6	防木	20.9	6	福島	1.2	6	秋田	88.3	6	石川	6	和歌山	3.6	6	福岡	3.47
7	佐賀	20.7	7	山形	1.2	7	香取	87.4	7	香取	7	福井	3.6	7	和歌山	3.11
8	高知	20.7	8	高知	1.2	8	新潟	87.4	8	香取	8	高知	3.8	8	奈良	2.88
9	群馬	20.5	9	三重	1.2	9	鳥取	87.4	9	新潟	9	広島	4.0	9	大阪	2.95
10	石川	20.3	10	愛媛	1.3	10	岡山	87.4	10	大阪	10	滋賀	4.2	10	山形	2.91
11	山梨	20.3	11	奈良	1.3	11	福井	86.0	11	鳥取	11	佐賀	4.3	11	兵庫	2.85
12	三重	20.2	12	奈良	1.3	12	愛媛	85.8	12	秋田	12	岐阜	4.7	12	和歌山	2.55
13	岩手	19.9	13	山梨	1.4	13	福岡	85.3	13	京都	13	鹿児島	4.7	13	兵庫	2.32
14	静岡	18.5	14	和歌山	1.4	14	石川	85.3	14	富山	14	神奈川	4.7	14	北海道	2.12
15	千葉	18.4	15	岐阜	1.5	15	香取	83.7	15	長野	15	青森	5.3	15	青森	2.11
16	香川	18.3	16	千葉	1.6	16	徳島	83.7	16	福島	16	愛知	5.4	16	富山	2.07
17	長崎	18.3	17	岩手	1.6	17	富山	83.4	17	福島	17	秋田	6.0	17	奈良	2.05
18	青森	17.9	18	埼玉	1.7	18	新潟	82.3	18	岡山	18	長崎	6.1	18	大阪	2.05
19	鳥取	17.9	19	京都	1.7	19	長野	82.3	19	山形	19	徳島	6.2	19	徳島	2.03
20	福島	17.7	20	滋賀	1.8	20	佐賀	82.3	20	徳島	20	福岡	6.2	20	神奈川	1.92
21	新潟	17.6	21	大分	1.8	21	奈良	82.1	21	奈良	21	山口	6.3	21	岡山	1.91
22	富山	17.1	22	福岡	1.8	22	茨城	81.5	22	福井	22	埼玉	6.6	22	北海道	1.82
23	岐阜	17.0	23	宮城	1.8	23	長崎	81.5	23	愛媛	23	長野	6.6	23	宮崎	1.79
24	徳島	17.0	24	香川	1.9	24	大阪	81.2	24	青森	24	群馬	7.0	24	新潟	1.78
25	宮崎	17.0	25	長野	1.9	25	青森	81.2	25	長野	25	東京	7.0	25	長野	1.74
26	滋賀	16.6	26	兵庫	1.9	26	静岡	78.9	26	佐賀	26	青森	7.0	26	滋賀	1.71
27	鳥取	16.4	27	茨城	2.0	27	京都	78.4	27	岐阜	27	香川	7.1	27	三重	1.70
28	山口	16.4	28	広島	2.0	28	奈良	77.9	28	静岡	28	兵庫	7.3	28	栃木	1.69
29	広島	16.3	29	青森	2.0	29	高知	77.5	29	和歌山	29	鳥取	7.3	29	香川	1.64
30	熊本	16.2	30	栃木	2.0	30	大分	76.8	30	栃木	30	岐阜	7.8	30	京都	1.62
31	神奈川	16.0	31	沖縄	2.0	31	千葉	75.2	31	高知	31	山口	7.8	31	埼玉	1.61
32	長野	15.5	32	熊本	2.0	32	山口	75.1	32	大分	32	新潟	8.2	32	福井	1.60
33	東京	15.2	33	群馬	2.2	33	広島	74.5	33	山口	33	沖崎	8.7	33	神奈川	1.57
34	福岡	15.2	34	新潟	2.2	34	熊本	74.1	34	熊本	34	山形	8.8	34	熊本	1.50
35	大阪	15.1	35	愛知	2.3	35	宮崎	74.0	35	三重	35	富山	8.9	35	千葉	1.49
36	愛知	15.0	36	徳島	2.3	36	三重	72.6	36	沖崎	36	群馬	9.6	36	群馬	1.49
37	大分	15.0	37	長崎	2.3	37	沖縄	71.4	37	山梨	37	長野	9.6	37	群馬	1.48
38	埼玉	14.9	38	北海道	2.4	38	徳島	71.0	38	広島	38	北海道	10.2	38	愛知	1.44
39	岡山	14.5	39	東京	2.4	39	兵庫	70.9	39	兵庫	39	岩手	10.9	39	宮崎	1.36
40	秋田	14.4	40	徳島	2.4	40	東京	70.0	40	山梨	40	大分	12.1	40	熊本	1.34
41	茨城	14.4	41	和歌山	2.5	41	和歌山	69.3	41	宮崎	41	三重	12.1	41	山口	1.31
42	北海道	14.3	42	大阪	2.5	42	愛知	68.2	42	千葉	42	鹿児島	12.2	42	東京	1.31
43	奈良	14.3	43	山梨	2.6	43	山梨	67.8	43	東京	43	香川	12.7	43	岩手	1.21
44	愛媛	13.4	44	鳥取	2.7	44	神奈川	63.3	44	愛知	44	大分	13.8	44	大分	1.16
45	高知	13.1	45	福井	3.0	45	埼玉	63.1	45	埼玉	45	京都	15.2	45	福井	0.92
46	兵庫	12.1	46	石川	3.2	46	北海道	49.0	46	神奈川	46	和歌山	16.1	46	茨城	0.89
47	京都	12.0	47	宮崎	3.4	47	山形	...	47	北海道	47	茨城	17.3	47	山梨	0.53
全国	16.4	16.4	1.9	1.9	76.4	76.4	17.6	17.6	7.0	7.0	0.04	0.04	1.81	1.81		

目標値/許容値:がん検診事業評価委員会報告書「今後の我が国におけるがん検診事業評価の在り方について(H20年5月)」掲載「事業評価指標とそれぞれの許容値及び

受診率目標値:がん対策推進基本計画より

※受診率が同率の都道府県は同順位

※「...」計数不明又は計数を表章することが不適当な場合

※受診率の算定対象年齢:20~69歳

出典:H28年度受診率はH28年度地域保健・健康増進事業報告書一タより、それ以外の指標はH29年度地域保健・健康増進事業報告書一タより

秋田県における子宮がん検診無料クーポン券の実績について

【がん検診推進事業】

年 度	子 宮 頸 がん										乳 が ん					合 計
	20歳	25歳	30歳	35歳	40歳	40歳	40歳	45歳	50歳	55歳	60歳	60歳	60歳	60歳	60歳	
平成21年度	4,551人 390人 8.6%	4,930人 954人 19.4%	5,774人 1,557人 27.0%	6,579人 1,902人 28.9%	6,446人 1,974人 30.6%	28,279人 6,777人 24.0%	6,446人 1,775人 27.5%	6,739人 1,760人 26.1%	7,855人 1,793人 22.8%	8,831人 2,398人 27.2%	10,229人 2,704人 26.4%	10,229人 2,704人 26.4%	10,229人 2,704人 26.4%	10,229人 2,704人 26.4%	40,100人 10,430人 26.0%	
平成22年度	4,506人 553人 12.3%	4,812人 1,141人 23.7%	5,567人 1,753人 31.5%	6,379人 2,237人 35.1%	6,130人 1,978人 32.3%	27,393人 7,662人 28.0%	6,130人 1,818人 29.7%	6,820人 1,891人 28.6%	7,582人 1,849人 24.4%	8,940人 2,494人 28.2%	10,839人 2,946人 27.2%	10,839人 2,946人 27.2%	10,839人 2,946人 27.2%	10,839人 2,946人 27.2%	40,011人 10,998人 27.5%	
平成23年度	4,238人 557人 13.1%	4,467人 1,025人 22.9%	5,244人 1,433人 27.3%	6,370人 2,146人 33.7%	6,281人 1,847人 29.4%	26,600人 7,008人 26.3%	6,281人 1,760人 28.0%	5,930人 1,606人 27.1%	7,185人 1,706人 23.7%	8,200人 2,297人 28.0%	10,153人 2,732人 26.9%	10,153人 2,732人 26.9%	10,153人 2,732人 26.9%	10,153人 2,732人 26.9%	37,749人 10,101人 26.8%	
平成24年度	4,306人 575人 13.4%	4,397人 1,063人 24.2%	5,023人 1,448人 28.8%	6,052人 2,077人 34.3%	6,408人 1,866人 29.1%	26,186人 7,029人 26.8%	6,419人 1,711人 26.7%	5,525人 1,340人 24.3%	7,038人 1,521人 21.6%	7,860人 1,942人 24.7%	9,212人 2,330人 25.3%	9,212人 2,330人 25.3%	9,212人 2,330人 25.3%	9,212人 2,330人 25.3%	36,054人 8,844人 24.5%	
平成25年度	4,189人 456人 10.9%	4,215人 942人 22.3%	5,148人 1,359人 26.4%	5,916人 1,811人 30.6%	6,518人 1,861人 28.6%	25,986人 6,429人 24.7%	6,518人 1,725人 26.5%	6,584人 1,620人 24.6%	6,930人 1,655人 23.9%	7,852人 2,080人 26.5%	9,340人 2,348人 25.1%	9,340人 2,348人 25.1%	9,340人 2,348人 25.1%	9,340人 2,348人 25.1%	37,224人 9,428人 25.3%	

【H26働く世代の女性支援のためのがん検診推進事業】

年 度	子 宮 頸 がん										乳 が ん					合 計
	20歳	22~25歳	27~30歳	32~35歳	37~40歳	40歳	40歳	42~45歳	47~50歳	52~55歳	57~60歳	60歳	60歳	60歳	60歳	
平成26年度	4,020人 483人 12.0%	11,297人 1,404人 12.4%	12,868人 2,009人 15.6%	14,203人 2,623人 18.5%	16,078人 2,609人 16.2%	58,466人 9,128人 15.6%	6,540人 1,587人 24.3%	17,575人 1,944人 11.1%	17,732人 1,877人 10.6%	22,044人 2,706人 12.3%	24,070人 2,667人 11.1%	24,070人 2,667人 11.1%	24,070人 2,667人 11.1%	24,070人 2,667人 11.1%	87,961人 10,781人 12.3%	

【H27働く世代の女性支援のためのがん検診緊急支援事業】

年 度	子 宮 頸 がん					乳 が ん					合 計
	22歳	27歳	32歳	37歳	42歳	47歳	52歳	57歳	合計		
平成27年度	3,103人 305人 9.8%	3,033人 436人 14.4%	3,431人 559人 16.3%	3,639人 538人 14.8%	13,206人 1,938人 13.9%	4,330人 438人 10.1%	4,536人 438人 9.7%	5,157人 585人 11.3%	18,499人 2,008人 10.9%		

【新たなステージに入ったがん検診の総合支援事業】

年 度	子 宮 頸 がん										乳 が ん					合 計
	20歳	25歳	30歳	35歳	40歳	40歳	40歳	45歳	50歳	55歳	60歳	60歳	60歳	60歳	60歳	
平成27年度	416人 409人 9.8%	248人 295人 12.3%	297人 155人 10.3%	316人 203人 14.8%	266人 233人 13.9%	1,541人 1,295人 10.1%	1,525人 1,039人 9.7%	229人 146人 9.7%	192人 99人 11.3%	226人 172人 10.9%	278人 193人 11.1%	278人 193人 11.1%	278人 193人 11.1%	278人 193人 11.1%	2,450人 1,649人 10.9%	
平成28年度	409人 260人 6.4%	295人 260人 8.8%	155人 260人 16.8%	203人 260人 12.8%	233人 260人 11.2%	1,295人 260人 20.1%	1,039人 888人 8.6%	146人 888人 6.1%	99人 888人 8.9%	172人 888人 5.1%	193人 888人 4.5%	193人 888人 4.5%	193人 888人 4.5%	193人 888人 4.5%	1,649人 888人 5.4%	
平成29年度	260人 271人 10.4%	295人 271人 9.2%	155人 271人 17.5%	203人 271人 13.4%	233人 271人 11.8%	1,295人 271人 20.9%	1,039人 840人 8.1%	146人 840人 5.8%	99人 840人 8.3%	172人 840人 6.1%	193人 840人 6.3%	193人 840人 6.3%	193人 840人 6.3%	193人 840人 6.3%	1,649人 888人 5.4%	
平成30年度	271人 271人 10.0%	295人 271人 9.2%	155人 271人 17.5%	203人 271人 13.4%	233人 271人 11.8%	1,295人 271人 20.9%	1,039人 840人 8.1%	146人 840人 5.8%	99人 840人 8.3%	172人 840人 6.1%	193人 840人 6.3%	193人 840人 6.3%	193人 840人 6.3%	193人 840人 6.3%	1,649人 888人 5.4%	

(健康づくり推進課調べ)

※25年度までは「がん検診推進事業」として、40・45・50・55・60歳を対象に実施。
 ※26年度は「働く世代の女性支援のためのがん検診推進事業」として、40歳及び過去の無料クーポン券未利用者を対象に実施。
 ※27年度は「働く世代の女性支援のためのがん検診緊急支援事業」として、25年度の「がん検診推進事業」の対象者のうち、過去5年度に一度も乳がん検診を受診していない者及び「新たなステージ」に入ったがん検診の総合支援事業として、過去5年度に一度も乳がん検診を受診していない者を対象に実施。
 ※28年度は「新たなステージ」に入ったがん検診の総合支援事業として、過去5年度に一度も乳がん検診を受診していない者を対象に実施。
 ※29年度以降は「新たなステージ」に入ったがん検診の総合支援事業として、下記の対象に実施。
 ・子宮頸がん(満20歳の者)
 ・乳がん(満40歳の者)

※利用率は、利用者数÷対象者数×100で算出。(地域保健・健康増進事業報告の受診率と異なるので留意のこと)

平成30年度新たなステージに入ったがん検診総合支援事業
対象者・利用者数（国クーポン）

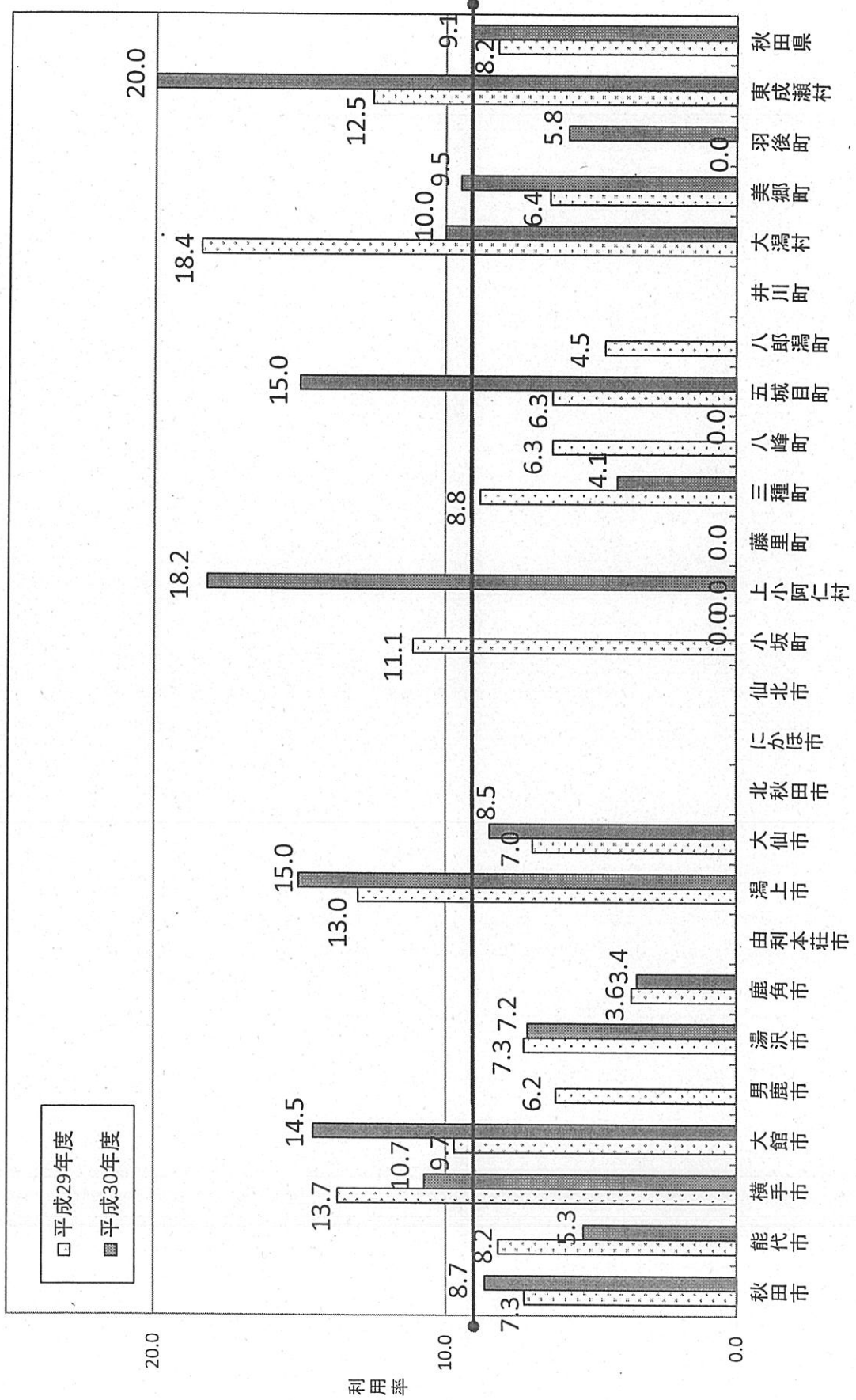
市区町村	子宮頸がん			
	対象者数	クーポン券配布枚数	利用者数	利用率
秋田市	1,326	1,326	115	8.7%
能代市	171	171	9	5.3%
横手市	317	317	34	10.7%
大館市	228	227	33	14.5%
男鹿市				
湯沢市	195	195	14	7.2%
鹿角市	88	88	3	3.4%
由利本荘市				
潟上市	113	113	17	15.0%
大仙市	283	283	24	8.5%
北秋田市				
にかほ市				
仙北市				
小坂町	10	10	0	0.0%
上小阿仁村	11	11	2	18.2%
藤里町				
三種町	49	49	2	4.1%
八峰町	11	11	0	0.0%
五城目町	20	20	3	15.0%
八郎潟町				
井川町				
大潟村	30	30	3	10.0%
美郷町	74	74	7	9.5%
羽後町	52	52	3	5.8%
東成瀬村	10	10	2	20.0%
秋田県	2,988	2,987	271	9.1%
年齢別配布(利用率)		100.0%	9.1%	

※H29年度より、補助金の対象となる検診対象者の年齢が下記の者に変更となった。

- ・子宮頸がん(満20歳の者)
- ・乳がん(満40歳の者)

※利用率=利用者数/クーポン券配布枚数×100

子宮頸がん検診無料クーポン券の利用率(市町村別)

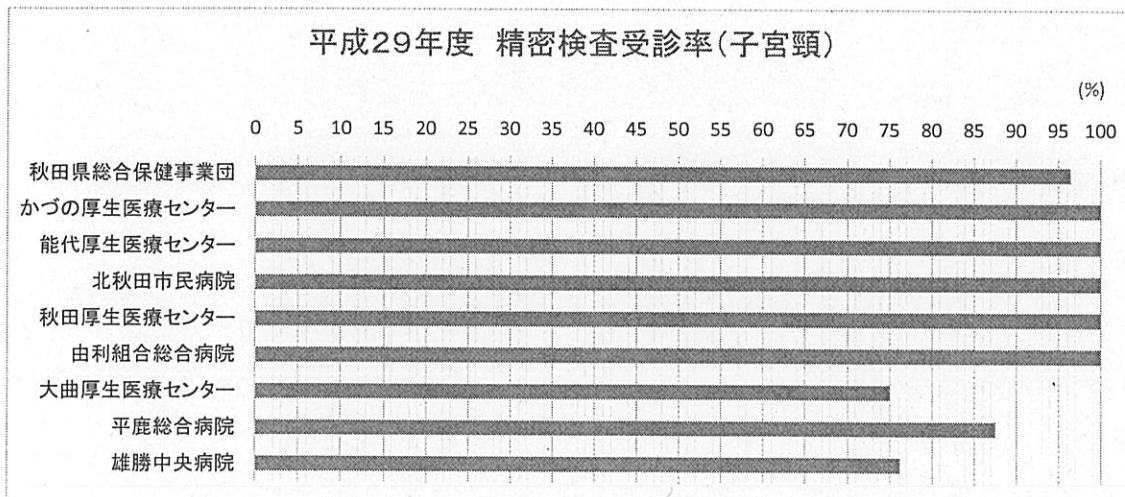


※対象年齢:20歳

(健康づくり推進課調べ)

平成29年度 プロセス指標数値(検診機関 ※事業団、厚生連)

	1次検診 受診者数	要精密 検査者数	要精密検査 率	精密検査 受診者数	精密検査 受診率	精密検査結 果 「がん」	がん発見率	陽性反応 的中率
	(A)	(B)	(B)/(A)	(C)	(C)/(B)	(D)	(D)/(A)	(D)/(B)
秋田県総合保健事業団	17,803	222	1.2	214	96.4	9	0.05	4.05
かづの厚生医療センター	815	4	0.5	4	100.0	0	0.00	0.00
能代厚生医療センター	953	9	0.9	9	100.0	1	0.10	11.11
北秋田市民病院	45	1	2.2	1	100.0	0	0.00	0.00
秋田厚生医療センター	619	2	0.3	2	100.0	0	0.00	0.00
由利組合総合病院	1,304	7	0.5	7	100.0	0	0.00	0.00
大曲厚生医療センター	1,179	8	0.7	6	75.0	2	0.17	25.00
平鹿総合病院	2,432	16	0.7	14	87.5	4	0.16	25.00
雄勝中央病院	1,613	21	1.3	16	76.2	5	0.31	23.81
合計	26,763	290	1.1	273	94.1	21	0.08	7.24



(出典:秋田県健康づくり推進課調べ)

市町村におけるがん検診受診率の算定方法等について

1 これまでの経緯

- 本県では、経年変化を見るため、国の算定式等が変更になった後も、県独自でがん検診受診率（分母から職域等で受診機会のある方を除く）を算出し、評価指標としてきた。
- しかし、県独自算出の受診率では実態が正確に反映されないことや全国的な比較ができないこと、市町村にデータ提供の負担を掛けること、複数の指標を持つことにより混乱を招くことなどが課題とされてきた。

2 計画等における位置づけ

- 本県のがん検診受診率については、平成 30 年度分から厚生労働省「地域保健・健康増進事業報告」の算定式に合わせて算出することが「第 3 期秋田県がん対策推進計画」に記載されている。
- また、「市町村におけるがん検診の受診率の算定方法について」（健が発 1130 第 1 号平成 28 年 11 月 30 日厚生労働省健康局がん・疾病対策課長通知）において、平成 30 年度以降の地域保健・健康増進事業報告では、国民健康保険（以下、国保）の被保険者の数を併せて報告することとされている。

3 今後の方向性

- 平成 30 年度以降のがん検診受診率について、「住民検診受診者／全住民」を評価指標とし、その再掲となる「国保受診者／国保被保険者」を参考指標とする。
- 平成 30 年度以降は従来のがん検診受診率（分母から職域等で受診機会のある方を除く）は算出しない。

※市町村独自で、算出することは妨げない。