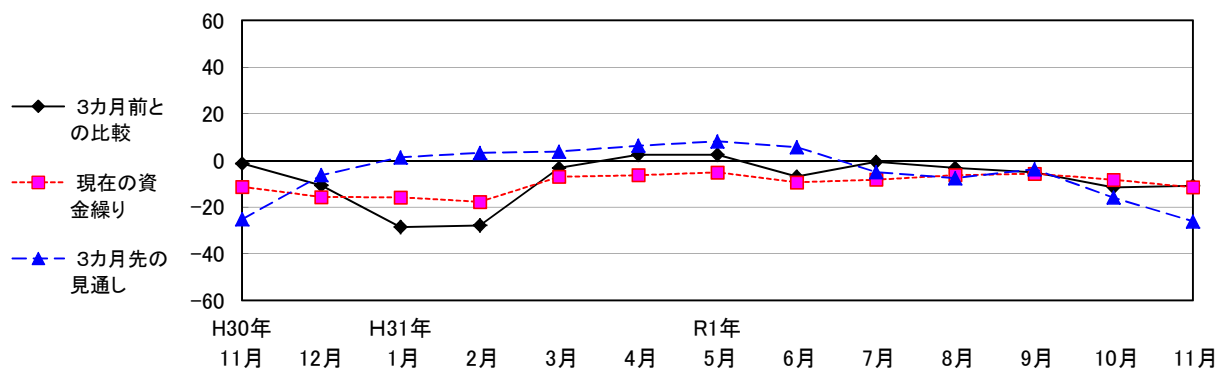


各業種における各種指標の推移（単位：％）

1. 全業種

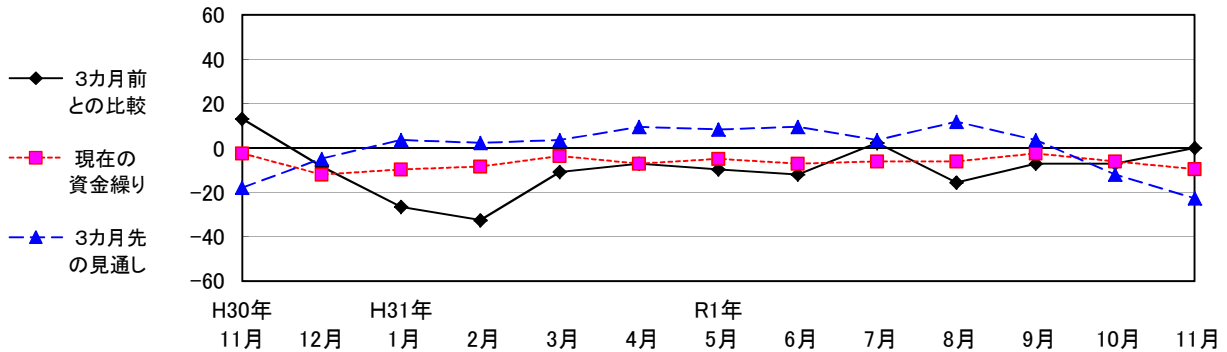
【 D I 値 】



区 分	H30年	H31年		R1年									
	11月	12月	1月	2月	3月	4月	5月	6月	7月	8月	9月	10月	11月
3カ月前との比較	-1.3	-10.7	-28.5	-27.8	-3.2	2.5	2.5	-6.9	-0.6	-3.2	-5.1	-11.5	-10.8
現在の資金繰り	-11.3	-15.7	-15.8	-17.7	-7.0	-6.3	-5.1	-9.4	-8.2	-6.3	-5.7	-8.3	-11.5
3カ月先の見通し	-25.2	-6.3	1.3	3.2	3.8	6.3	8.2	5.7	-5.0	-7.6	-3.8	-15.9	-26.1

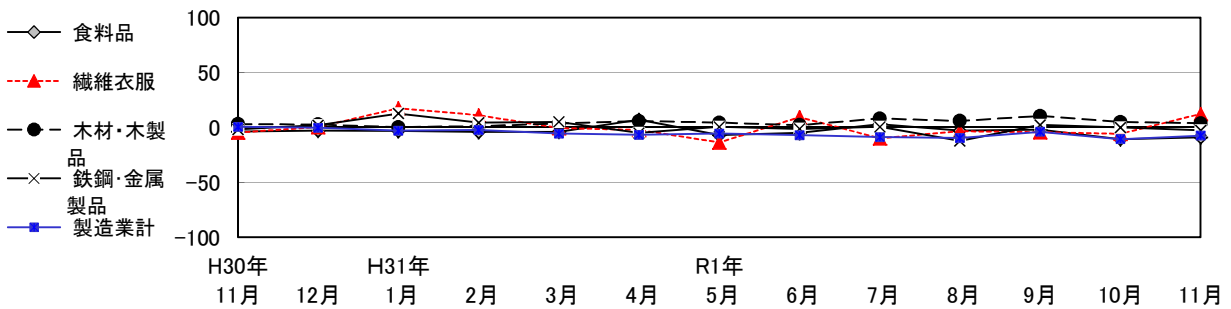
2. 製造業

1) DI値

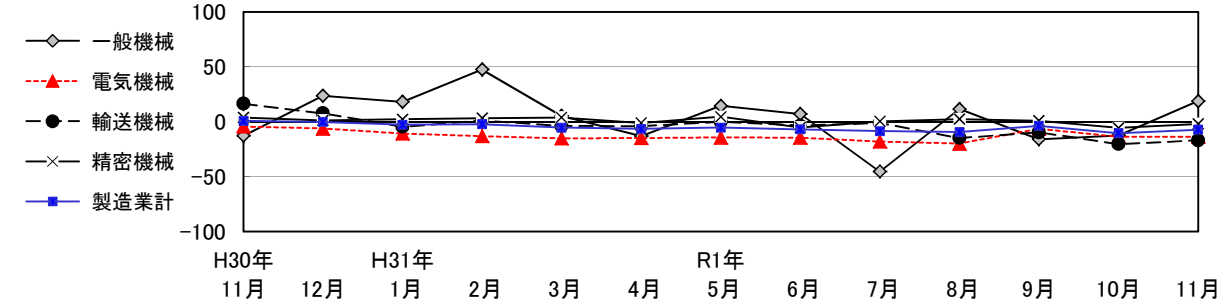


区分	H30年 11月	H30年 12月	H31年 1月	H31年 2月	H31年 3月	H31年 4月	R1年 5月	R1年 6月	R1年 7月	R1年 8月	R1年 9月	R1年 10月	R1年 11月
3カ月前との比較	13.1	-8.3	-26.5	-32.5	-10.8	-7.1	-9.6	-11.9	2.4	-15.5	-7.1	-7.1	0.0
現在の資金繰り	-2.4	-11.9	-9.6	-8.4	-3.6	-7.1	-4.9	-7.1	-6.0	-6.0	-2.4	-6.0	-9.5
3カ月前の見通し	-17.9	-4.8	3.6	2.4	3.6	9.5	8.4	9.5	3.6	11.9	3.6	-11.9	-22.6

2) 生産額（前年比） 1 / 2



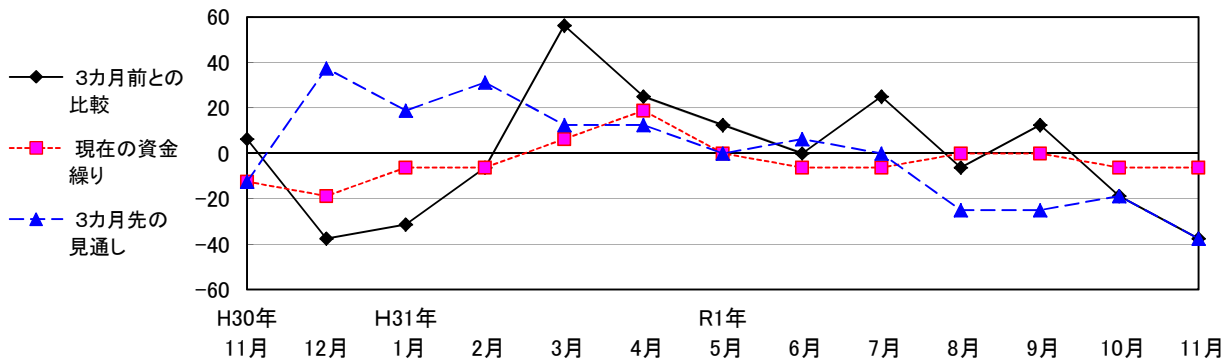
2) 生産額（前年比） 2 / 2



区分	H30年 11月	H30年 12月	H31年 1月	H31年 2月	H31年 3月	H31年 4月	R1年 5月	R1年 6月	R1年 7月	R1年 8月	R1年 9月	R1年 10月	R1年 11月
食料品	-3.7	-2.9	-3.2	-4.1	-3.9	7.0	-6.9	-4.9	3.1	-3.0	-2.1	-10.8	-9.0
繊維衣服	-4.7	0.2	17.5	11.2	-0.6	-2.4	-13.8	9.4	-9.8	-3.6	-4.3	-5.9	12.2
木材・木製品	3.1	2.8	0.4	1.2	3.4	5.9	4.4	2.2	8.3	6.0	10.5	5.0	3.9
鉄鋼・金属製品	-1.8	2.0	12.7	4.3	5.1	-5.0	0.7	-1.3	0.7	-12.2	2.3	0.1	-2.5
一般機械	-12.9	23.5	18.0	47.5	5.1	-13.2	14.4	7.0	-45.5	11.5	-16.0	-12.6	18.7
電気機械	-4.5	-6.3	-10.8	-13.1	-15.2	-14.9	-14.5	-14.6	-18.1	-20.0	-6.5	-13.8	-13.8
輸送機械	16.2	7.6	-4.8	1.1	-4.0	-4.3	-0.2	-3.7	-1.3	-15.0	-9.8	-20.4	-17.1
精密機械	3.8	1.1	2.1	3.2	3.7	-1.2	4.5	-5.3	0.3	2.3	0.8	-5.7	-2.0
製造業計	0.7	-0.3	-2.8	-2.3	-5.4	-6.6	-5.4	-7.1	-8.6	-9.5	-3.9	-10.6	-7.4

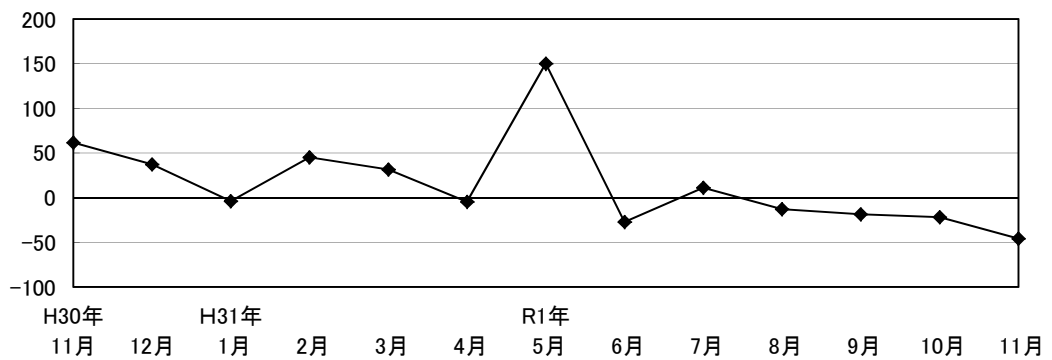
3. 建設業

1) DI値



区 分	H30年 11月	H30年 12月	H31年 1月	H31年 2月	H31年 3月	H31年 4月	R1年 5月	R1年 6月	R1年 7月	R1年 8月	R1年 9月	R1年 10月	R1年 11月
3カ月前との比較	6.3	-37.5	-31.3	-6.3	56.3	25.0	12.5	0.0	25.0	-6.3	12.5	-18.8	-37.5
現在の資金繰り	-12.5	-18.8	-6.3	-6.3	6.3	18.8	0.0	-6.3	-6.3	0.0	0.0	-6.3	-6.3
3カ月前の見通し	-12.5	37.5	18.8	31.3	12.5	12.5	0.0	6.3	0.0	-25.0	-25.0	-18.8	-37.5

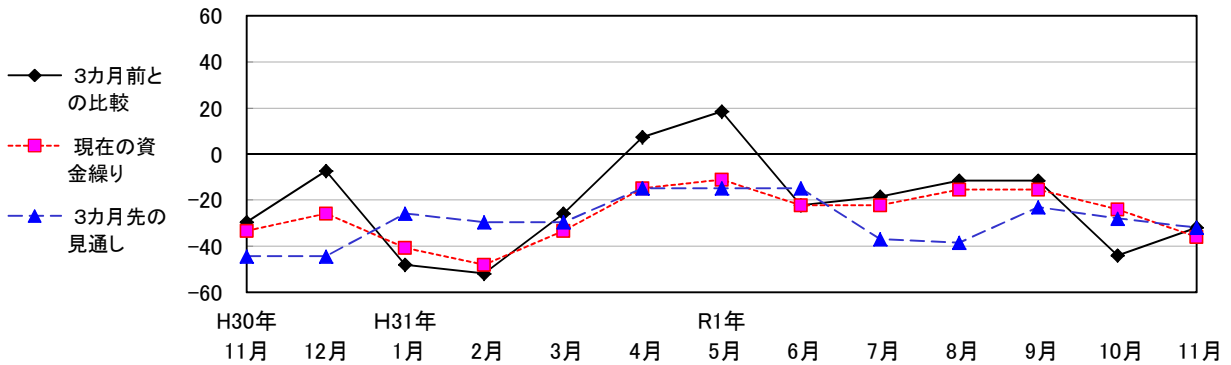
2) 受注額 (前年比)



区 分	H30年 11月	H30年 12月	H31年 1月	H31年 2月	H31年 3月	H31年 4月	R1年 5月	R1年 6月	R1年 7月	R1年 8月	R1年 9月	R1年 10月	R1年 11月
建設業計	61.8	37.5	-3.9	45.4	31.6	-4.5	150.3	-27.0	11.3	-12.8	-18.5	-21.7	-45.7

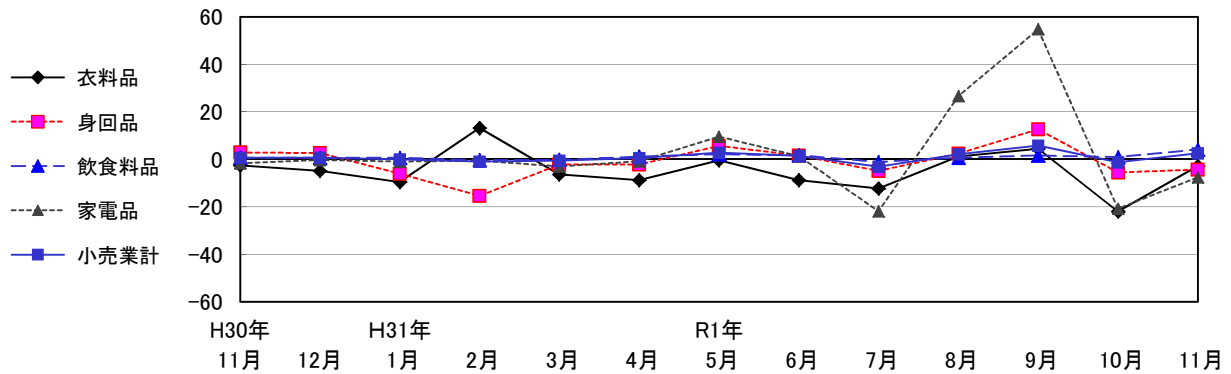
4. 小売業

1) DI値



区分	H30年 11月	H30年 12月	H31年 1月	H31年 2月	3月	4月	R1年 5月	6月	7月	8月	9月	10月	11月
3カ月前との比較	-29.6	-7.4	-48.1	-51.9	-25.9	7.4	18.5	-22.2	-18.5	-11.5	-11.5	-44.0	-32.0
現在の資金繰り	-33.3	-25.9	-40.7	-48.1	-33.3	-14.8	-11.1	-22.2	-22.2	-15.4	-15.4	-24.0	-36.0
3カ月前の見通し	-44.4	-44.4	-25.9	-29.6	-29.6	-14.8	-14.8	-14.8	-37.0	-38.5	-23.1	-28.0	-32.0

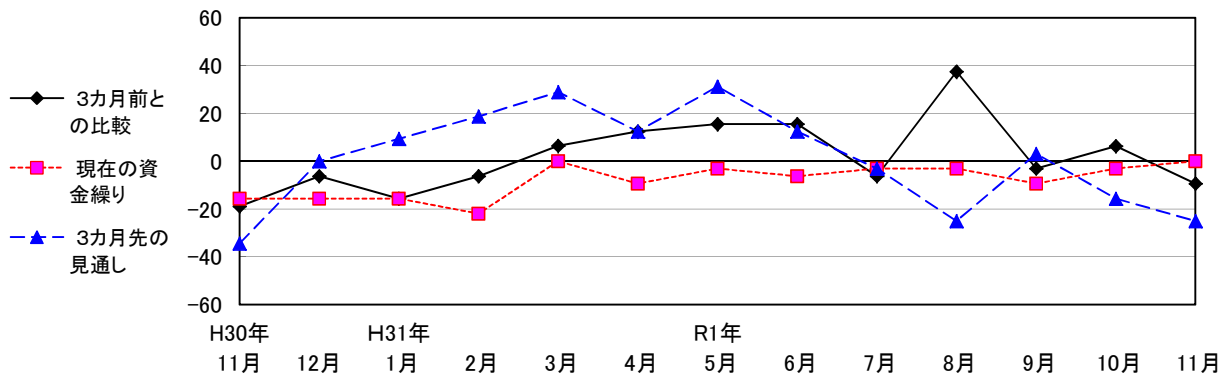
2) 売上額（前年比）



区分	H30年 11月	H30年 12月	H31年 1月	H31年 2月	3月	4月	R1年 5月	6月	7月	8月	9月	10月	11月
衣料品	-2.6	-4.9	-9.6	13.2	-6.3	-8.8	-0.4	-8.7	-12.2	1.2	4.4	-22.0	-2.8
身回品	2.9	2.7	-6.0	-15.4	-2.1	-2.2	5.6	1.6	-4.9	2.4	12.7	-5.5	-4.3
飲食料品	0.7	0.7	0.7	-0.3	-0.2	1.2	2.1	1.7	-1.1	0.7	1.6	0.9	4.2
家電品	-1.6	-0.3	-1.0	-0.5	-3.0	-0.8	9.6	1.4	-21.8	26.7	54.8	-20.8	-7.6
小売業計	0.7	0.7	0.0	-0.9	-0.6	0.6	2.8	1.5	-3.1	2.1	5.8	-1.2	2.5

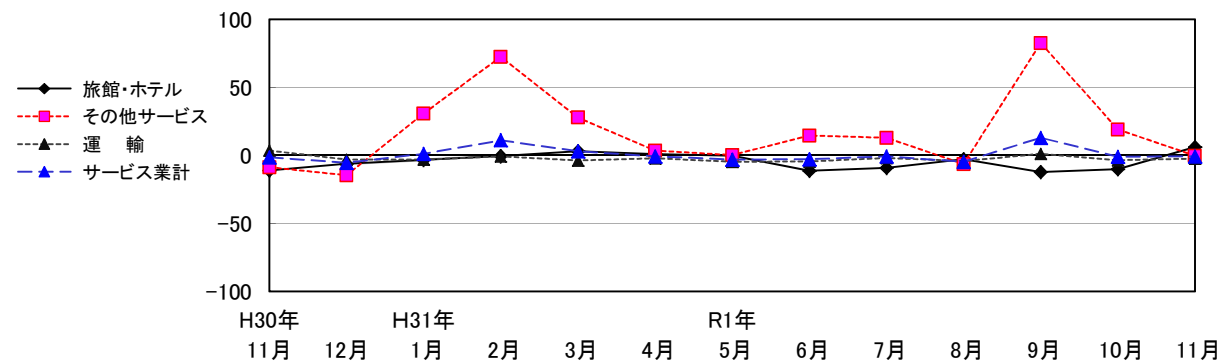
5. サービス業

1) DI値



区分	H30年 11月	H30年 12月	H31年 1月	H31年 2月	H31年 3月	H31年 4月	R1年 5月	R1年 6月	R1年 7月	R1年 8月	R1年 9月	R1年 10月	R1年 11月
3カ月前との比較	-18.8	-6.3	-15.6	-6.3	6.5	12.5	15.6	15.6	-6.3	37.5	-3.1	6.3	-9.4
現在の資金繰り	-15.6	-15.6	-15.6	-21.9	0.0	-9.4	-3.1	-6.3	-3.1	-3.1	-9.4	-3.1	0.0
3カ月先の見通し	-34.4	0.0	9.4	18.8	29.0	12.5	31.3	12.5	-3.1	-25.0	3.1	-15.6	-25.0

2) 売上額（前年比）



区分	H30年 11月	H30年 12月	H31年 1月	H31年 2月	H31年 3月	H31年 4月	R1年 5月	R1年 6月	R1年 7月	R1年 8月	R1年 9月	R1年 10月	R1年 11月
旅館・ホテル	-11.1	-6.0	-3.2	-0.4	3.0	0.9	-0.1	-11.3	-9.2	-2.8	-12.1	-10.0	6.2
運輸	3.5	-3.1	-3.0	-0.7	-3.7	-2.0	-4.6	-4.5	-1.9	-4.3	1.2	-3.4	-2.4
その他サービス	-8.7	-14.6	30.9	72.4	27.9	3.6	0.2	14.7	12.9	-6.4	82.6	19.0	-0.2
サービス業計	-1.3	-5.3	1.1	11.2	3.1	-0.7	-3.0	-2.9	-0.7	-4.7	13.0	-0.9	-0.7