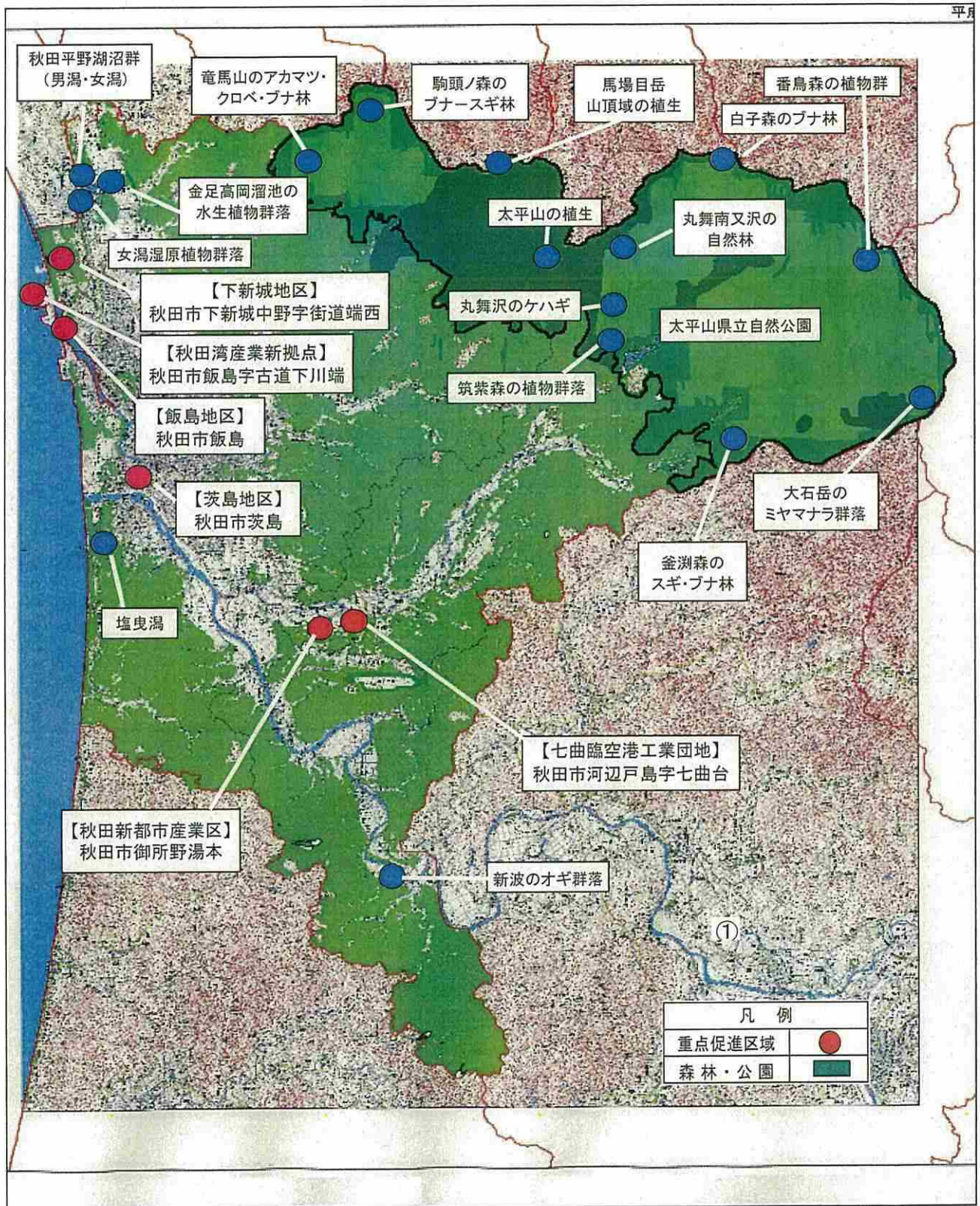
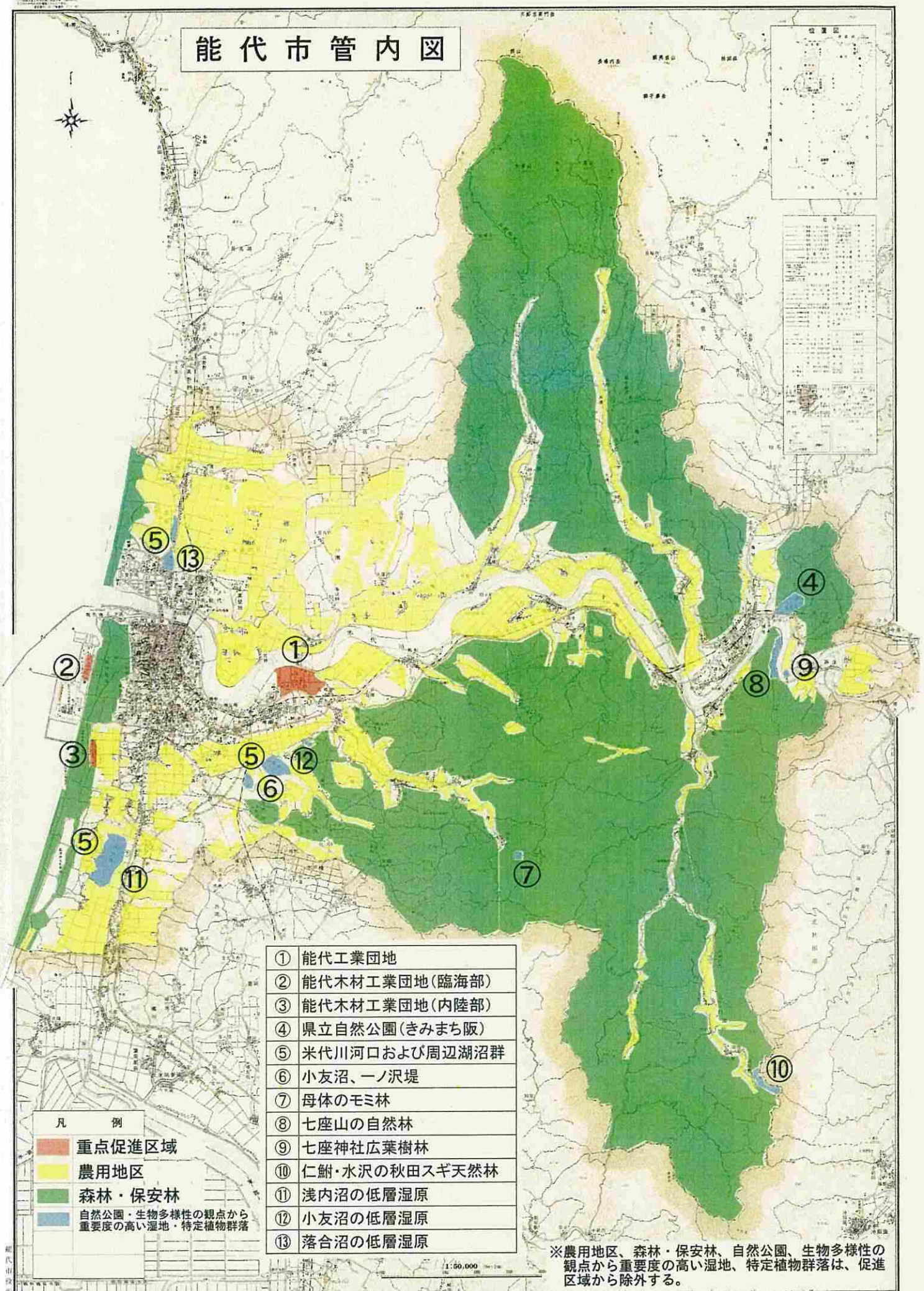


秋田市促進区域図(電子部品・デバイス関連および輸送機関連)



※●は特定植物群落及び生物多様性の観点から重要度の高い湿地の指定地域であり、集積区域から除外する

能代市管内図



- | | |
|---|---------------|
| ① | 能代工業団地 |
| ② | 能代木材工業団地(臨海部) |
| ③ | 能代木材工業団地(内陸部) |
| ④ | 県立自然公園(きみまち阪) |
| ⑤ | 米代川河口および周辺湖沼群 |
| ⑥ | 小友沼、一ノ沢堤 |
| ⑦ | 母体のモミ林 |
| ⑧ | 七座山の自然林 |
| ⑨ | 七座神社広葉樹林 |
| ⑩ | 仁鮎・水沢の秋田スギ天然林 |
| ⑪ | 浅内沼の低層湿原 |
| ⑫ | 小友沼の低層湿原 |
| ⑬ | 落合沼の低層湿原 |

凡 例	
	重点促進区域
	農用地区
	森林・保安林
	自然公園・生物多様性の観点から重要度の高い湿地・特定植物群落

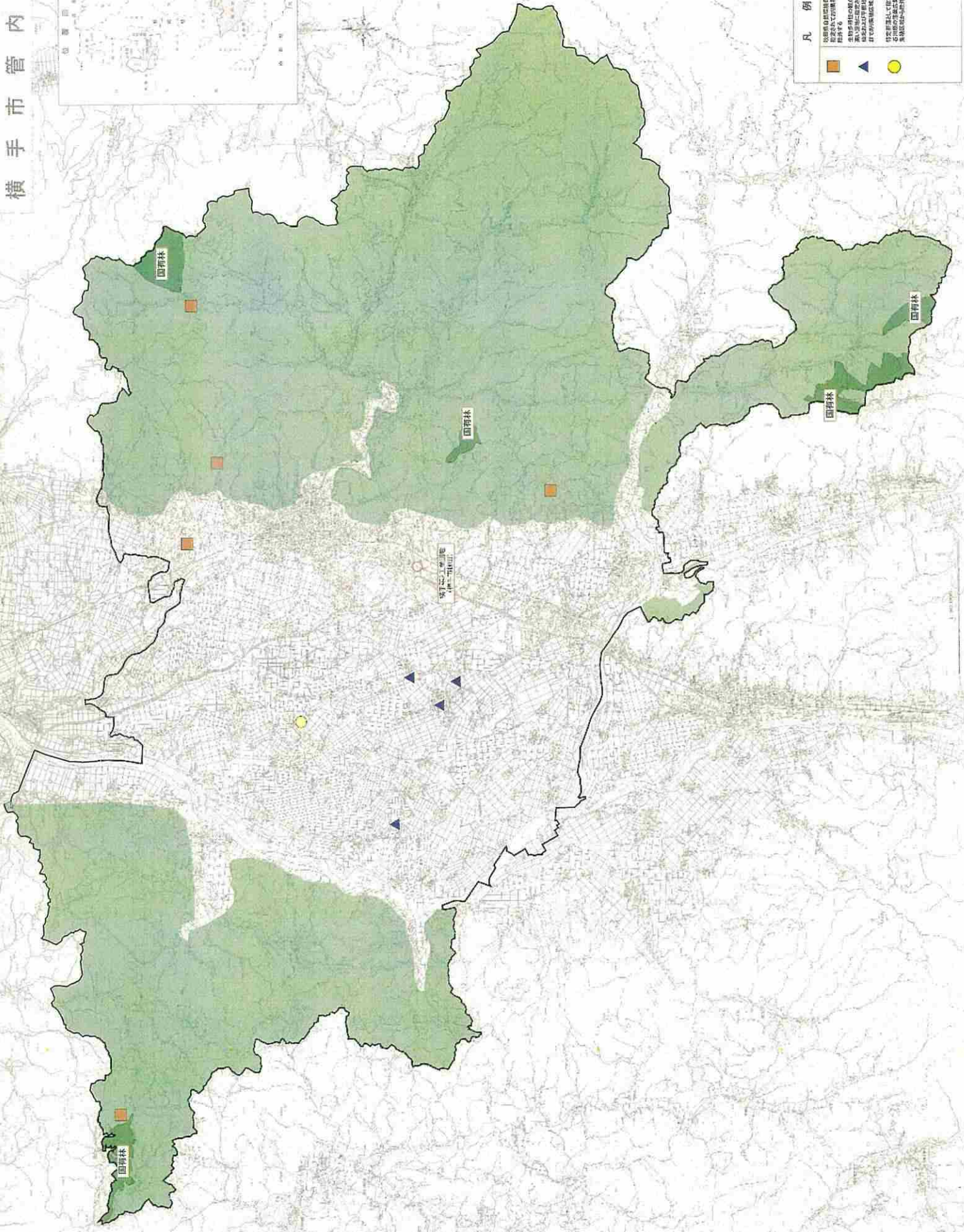
※農用地区、森林・保安林、自然公園、生物多様性の観点から重要度の高い湿地、特定植物群落は、促進区域から除外する。

横手市管内図

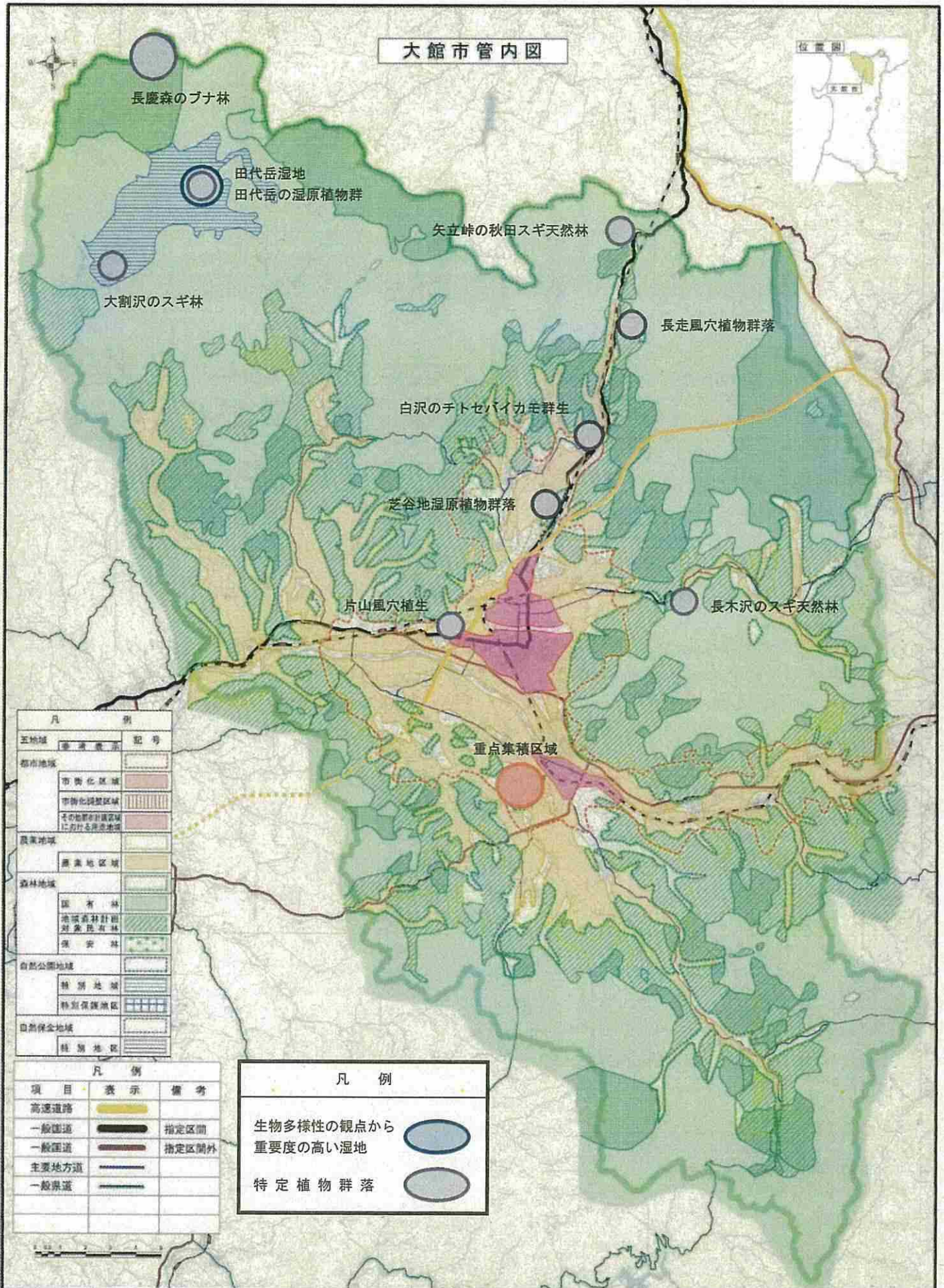


凡例

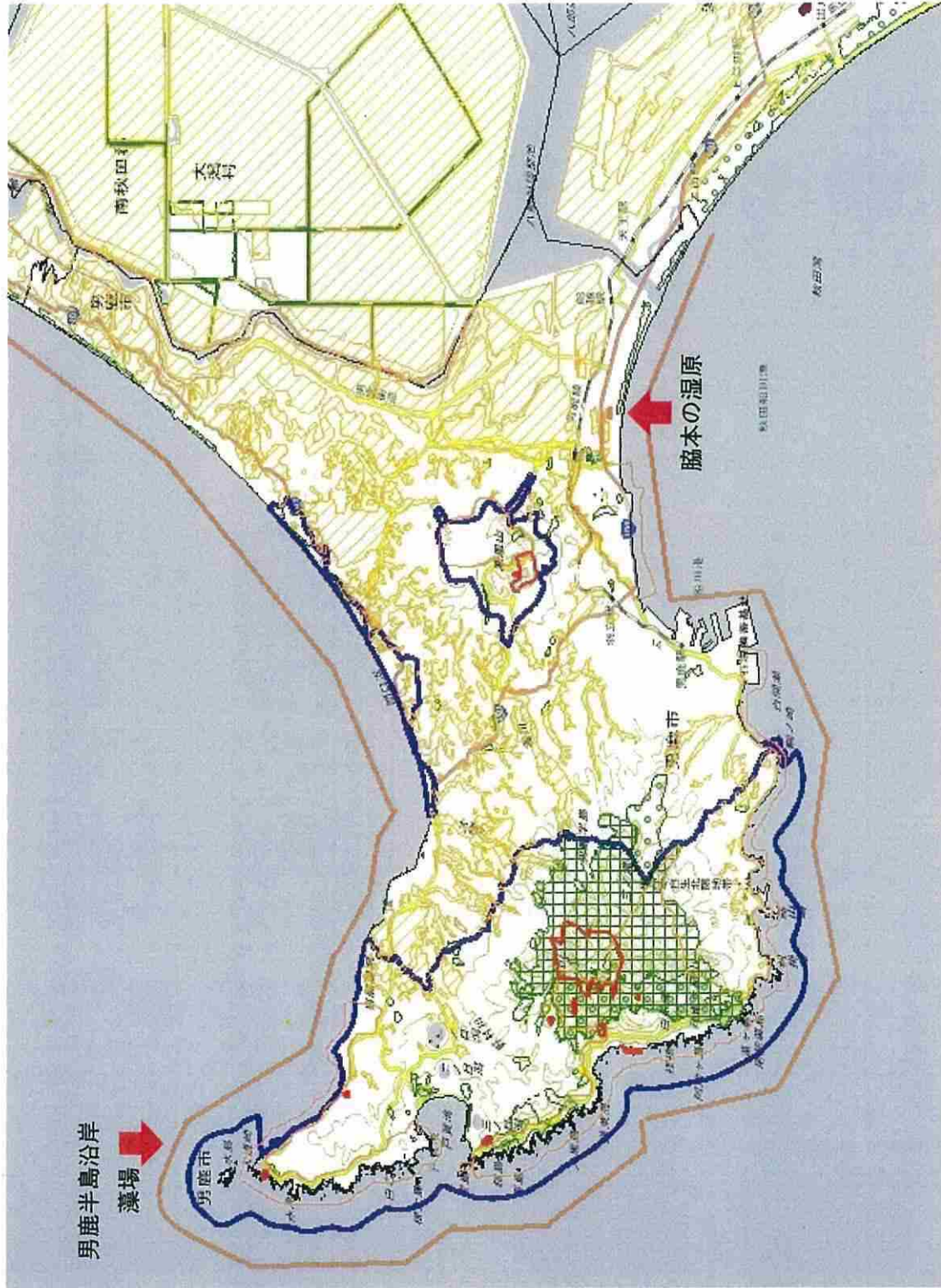
- 国営森林
- 市営森林
- 町営森林
- 村営森林



促進区域図（大館市）



男鹿市



農用地区

国有林

保安林

自然公園地域

鳥獣保護区

特定植物群落

重要湿地



男鹿市 主要道路



国道101号

主要地方道 男鹿半島線

市道 なまはげライン



湯沢市促進区域図（電子・輸送機関連）



鹿角市

鹿角市全図





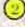


十和田八幡平国立公園

鹿角工業団地

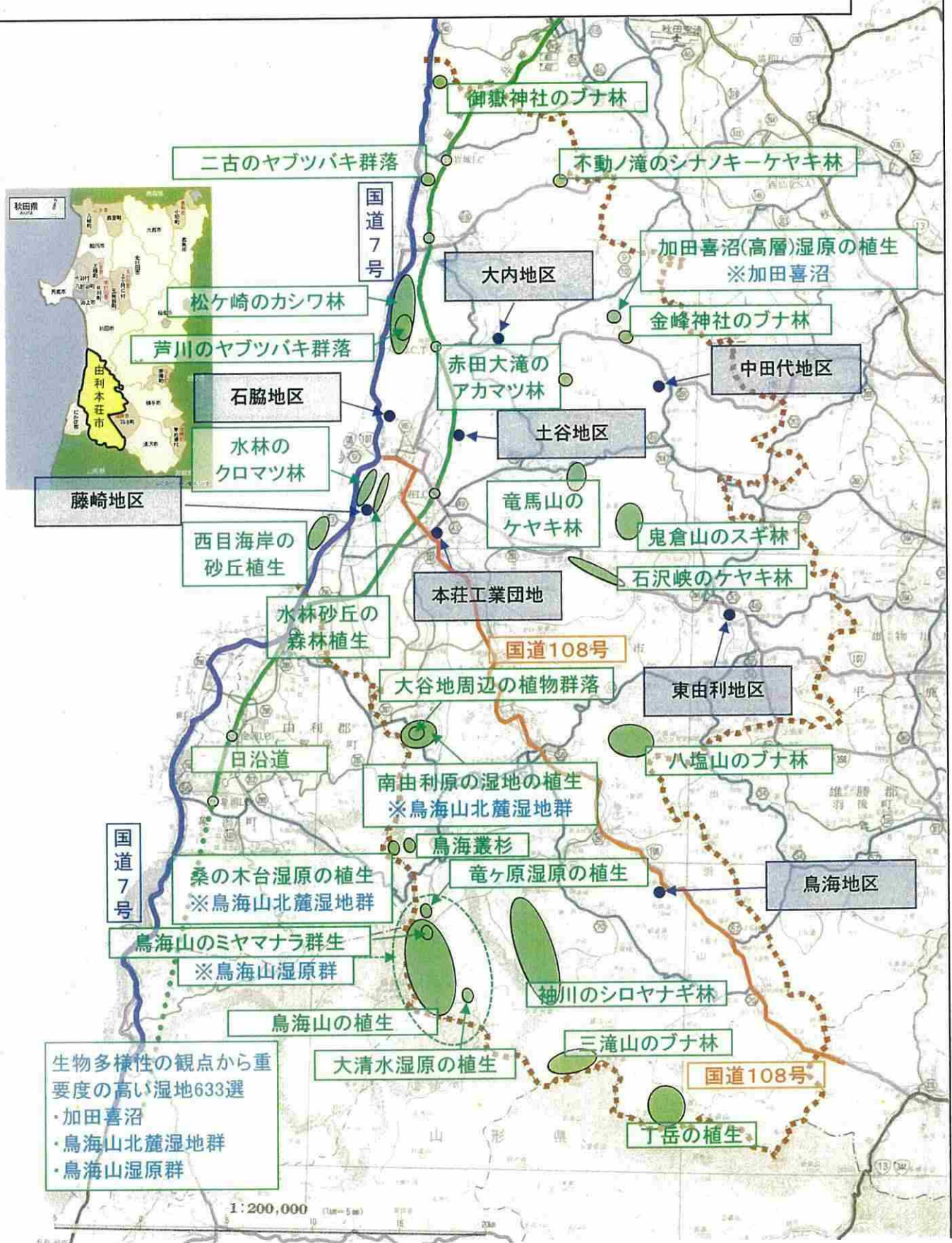
神田地区

十和田八幡平国立公園

凡例

-  国立公園
-  山林
-  国有林
-  八幡平周辺湿地群
-  集積区域
-  ① 小坂川のホシガヤ群落
-  ② 五ノ宮塚のブナ林
-  ③ 湯瀬の溪谷林・居瀬井沢のススキ草原
非瀬沢の風穴植生
-  ④ ニツ又倉のオオシラビソープナ林
大馬谷地・前谷地の暖原植生
曾利滝のコメツガ
-  ⑤ 八幡平の植生
長沼の暖原植生
八幡平長沼東方のコメツガ林
-  ⑥ 十和利山のブナ林・北野のシラカバ林

促進区域図面(由利本荘市)



御獄神社のブナ林

二古のヤブツバキ群落

不動ノ滝のシナノキ-ケヤキ林



国道7号

松ヶ崎のカシワ林

大内地区

加田喜沼(高層)湿原の植生
※加田喜沼

芦川のヤブツバキ群落

赤田大滝のアカマツ林

金峰神社のブナ林

中田代地区

石脇地区

土谷地区

水林のクロマツ林

竜馬山のケヤキ林

鬼倉山のスギ林

藤崎地区

西目海岸の砂丘植生

本荘工業団地

石沢峡のケヤキ林

水林砂丘の森林植生

国道108号

大谷地周辺の植物群落

東由利地区

日浴道

南由利原の湿地の植生
※鳥海山北麓湿地群

八塩山のブナ林

国道7号

鳥海叢杉

竜ヶ原湿原の植生

鳥海地区

桑の木台湿原の植生
※鳥海山北麓湿地群

鳥海山のミヤマナラ群落
※鳥海山湿原群

鳥海山の植生

袖川のシロヤナギ林

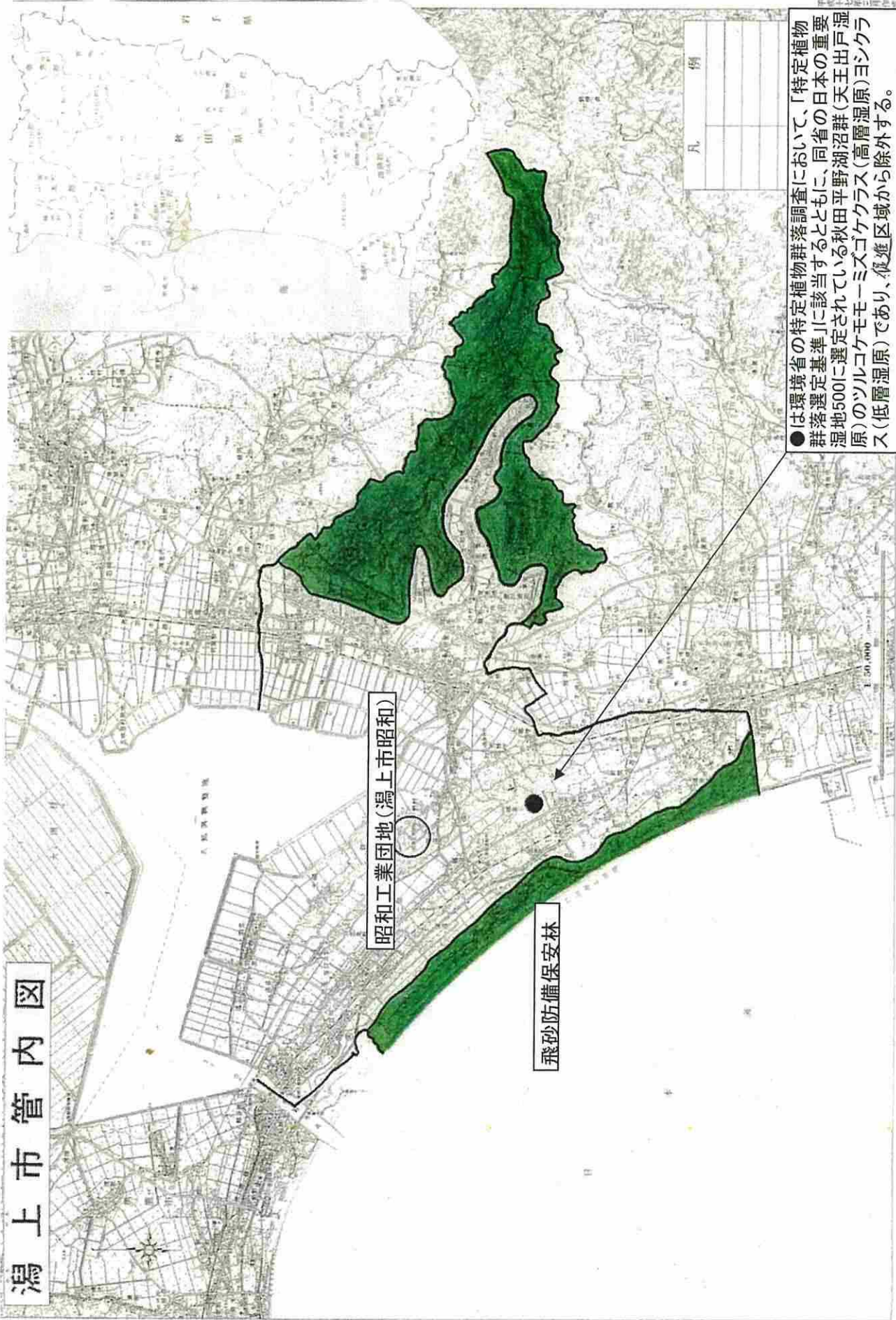
三滝山のブナ林

国道108号

大清水湿原の植生

丁岳の植生

湯上市管内図



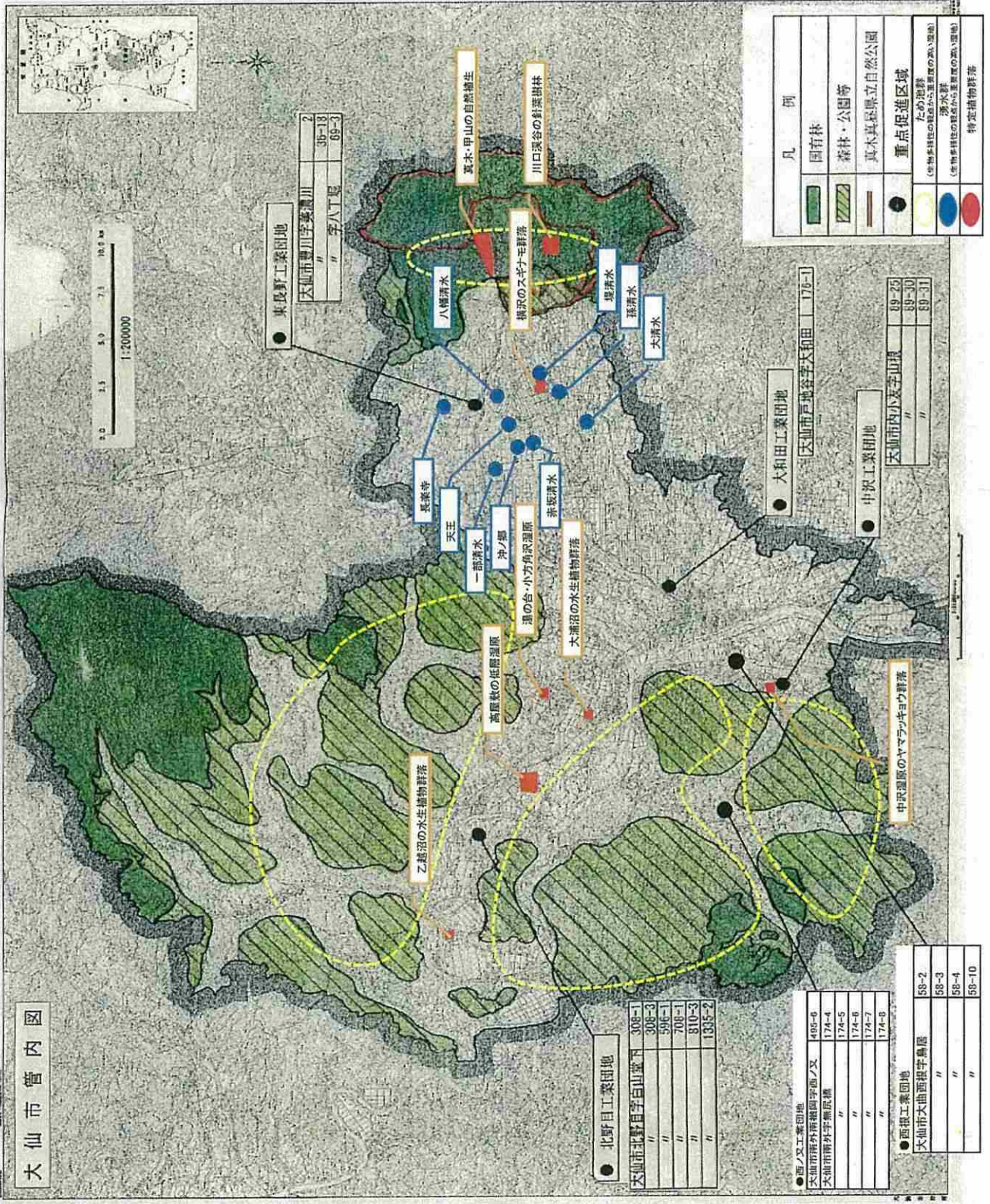
昭和工業団地(湯上市昭和)

飛砂防備保安林

凡	例

●は環境省の特定植物群落調査において、「特定植物群落選定基準」に該当するとともに、同省の日本の重要湿地500に選定されている秋田平野湖沼群(天王出口湿地)のツルコケモミズゴケクラス(高層湿原)ヨシクラス(低層湿原)であり、従来区域から除外する。

大仙市管内図



● 東大野工業団地

大仙市大字東大野	?
〃 〃 字八丁尾	38-13 39-3

● 北野目工業団地

大仙市北野目字白山堂下	308-1
〃 〃 〃	308-3
〃 〃 〃	596-1
〃 〃 〃	708-1
〃 〃 〃	810-3
〃 〃 〃	1335-2

● 西根工業団地

大仙市西根外字柳岡字西ノ又	495-6
大仙市西根外字無尻橋	174-4
〃 〃 〃	174-5
〃 〃 〃	174-6
〃 〃 〃	174-7
〃 〃 〃	174-8

大仙市大字西根	58-2
〃 〃 〃	58-3
〃 〃 〃	58-4
〃 〃 〃	58-10

● 大和田工業団地

大仙市戸島外字大和田	179-1
------------	-------

● 中沢工業団地

大仙市小沢字山根	89-25 89-30 89-31
〃 〃 〃	〃

凡 例

	固有林
	森林・公園等
	真木真森県立自然公園
	重点促進区域
	ため池群
	湧水群
	特定植物群落

(※黄色は特定の種から、黒色は特定の種から、赤色は特定の種から)

夏木・甲山の自然植生

川口溪谷の針葉樹林

八幡清水

横沢のヌキナモ群落

豊清水

孫清水

大清水

長瀬寺

天王

一部清水

沖ノ郷

道の台・小方角沢温泉

茶坂清水

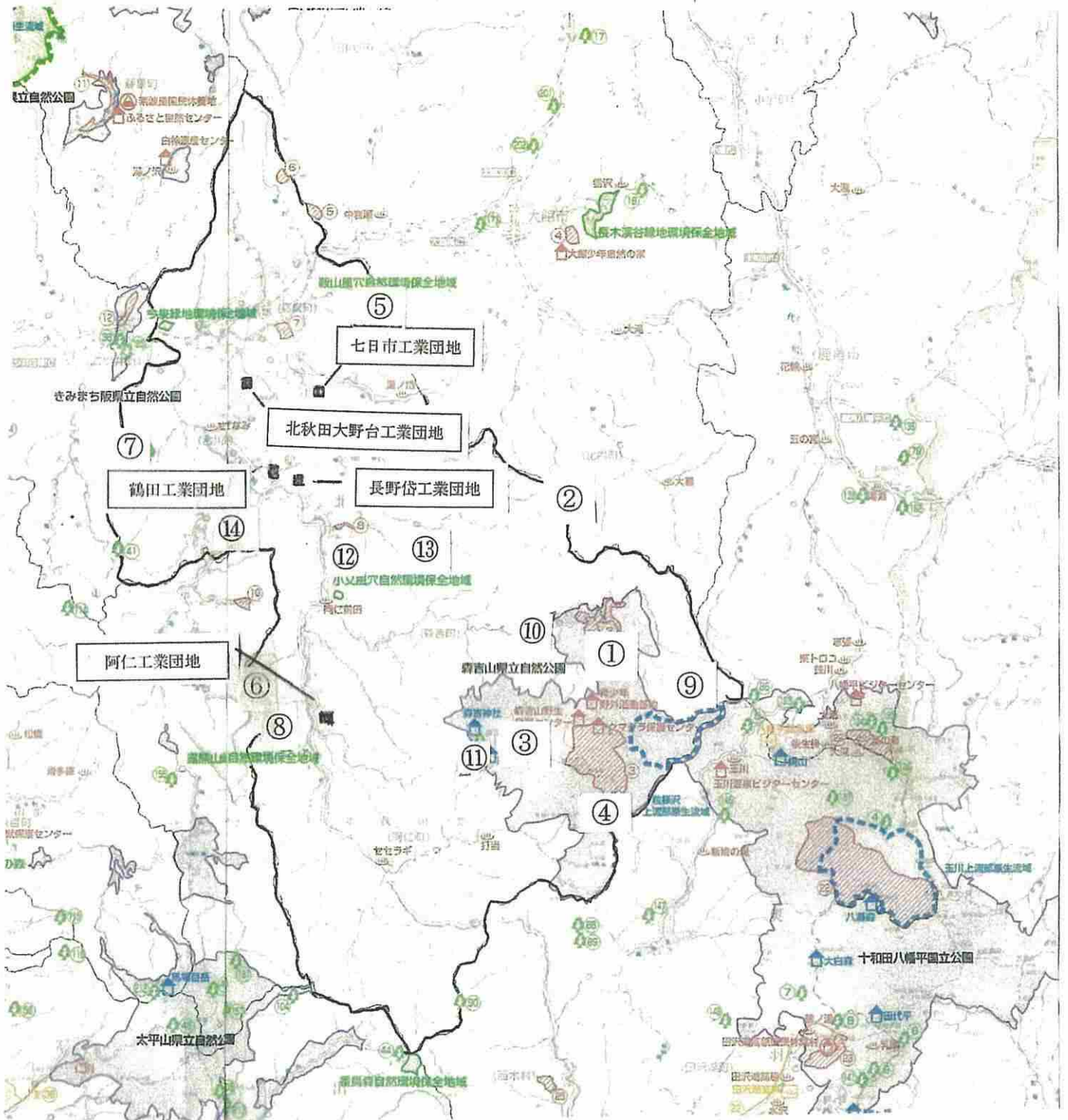
大浦沼の水生植物群落

乙越沼の水生植物群落

高麗山の塩尻温泉

中央温泉のヤマラキコウ群落

北秋田市



- ① 森吉小又峡の森林植生
- ② 竜ヶ森のブナ・スギ林
- ③ 森吉山の森林植生
- ④ 桃洞・佐渡のスギ林
- ⑤ 鞍山の風穴植生群落
- ⑥ 姫ヶ岳のブナ・スギ天然林
- ⑦ 羽根山のスギ植林

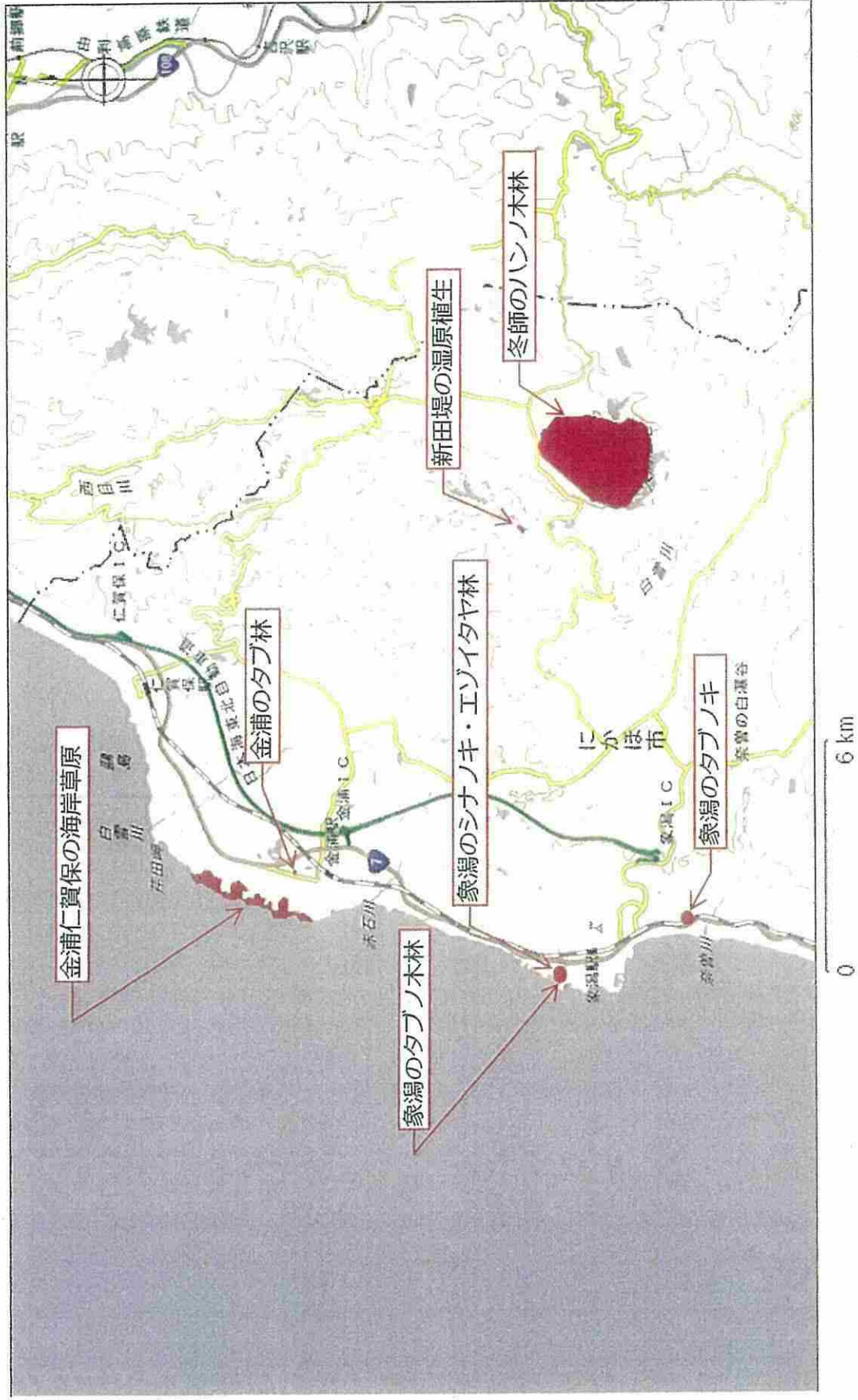
- ⑧ 露熊山峡岩盤植生
- ⑨ 柴倉岳のブナ林
- ⑩ 小又川のケヤキ林
- ⑪ 森吉山の雪田群生
- ⑫ 小又の風穴植生
- ⑬ 大舟木沢のスギ・トチノキ林
- ⑭ 三木田のオオシラヒゲソウ群落

凡 例	
	国立公園、国定公園、県立自然公園
	野鳥の森
	自然保護関係施設
	特定植物群落
	鳥獣保護区特別保護地区
	世界遺産地域
	東北自然歩道
	避難小屋
	国民保養温泉地
	主な温泉
	国民休養地
	原生流域
	国民休暇村
	合併前市町村名

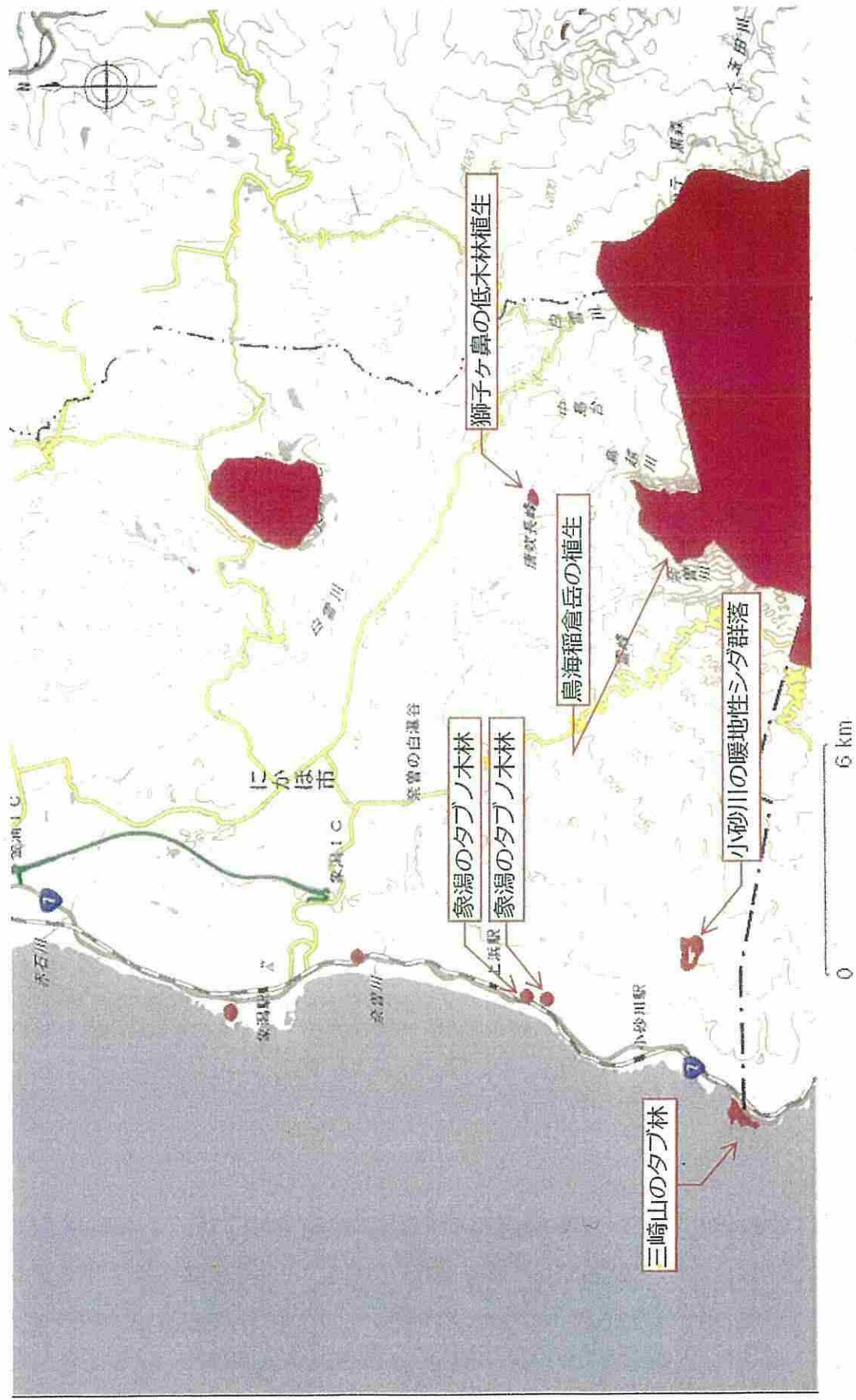
促進区域図面（にかほ市）



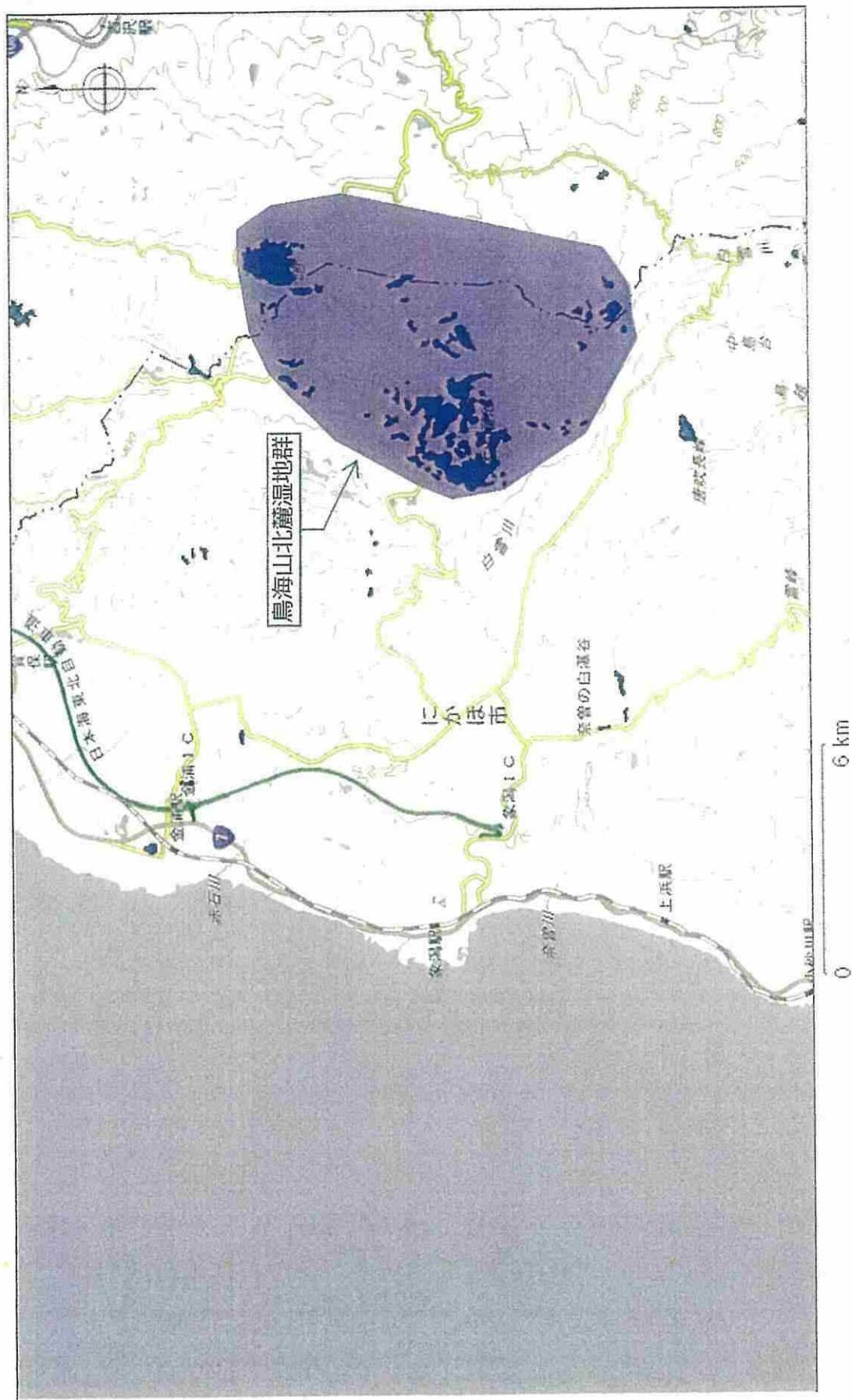
にかほ市 特定植物群落 (北部)



にかほ市 特定植物群落 (南部)



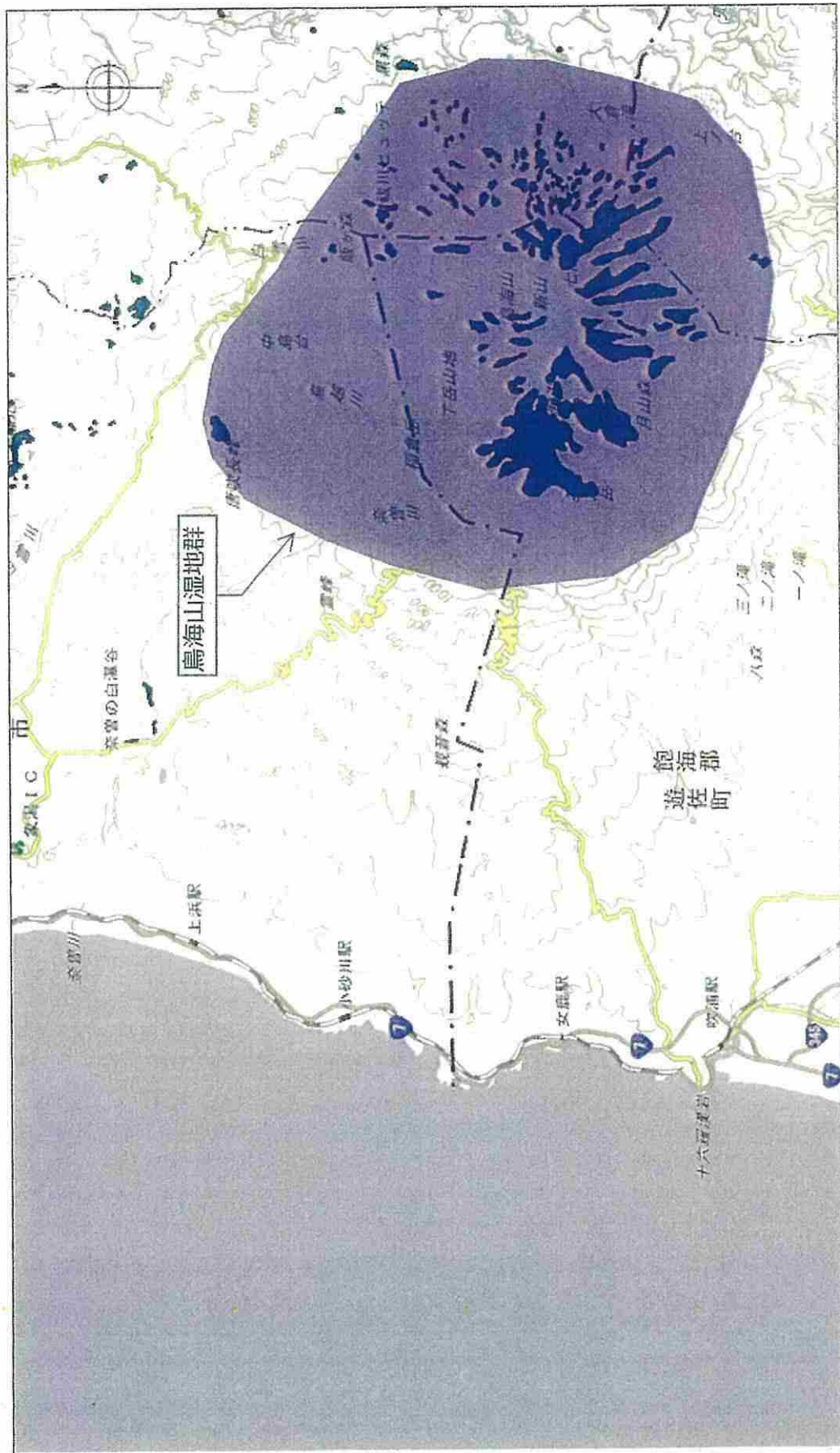
にかほ市 (生物多様性の観点から重要度の高い湿地) 鳥海山北麓湿地群

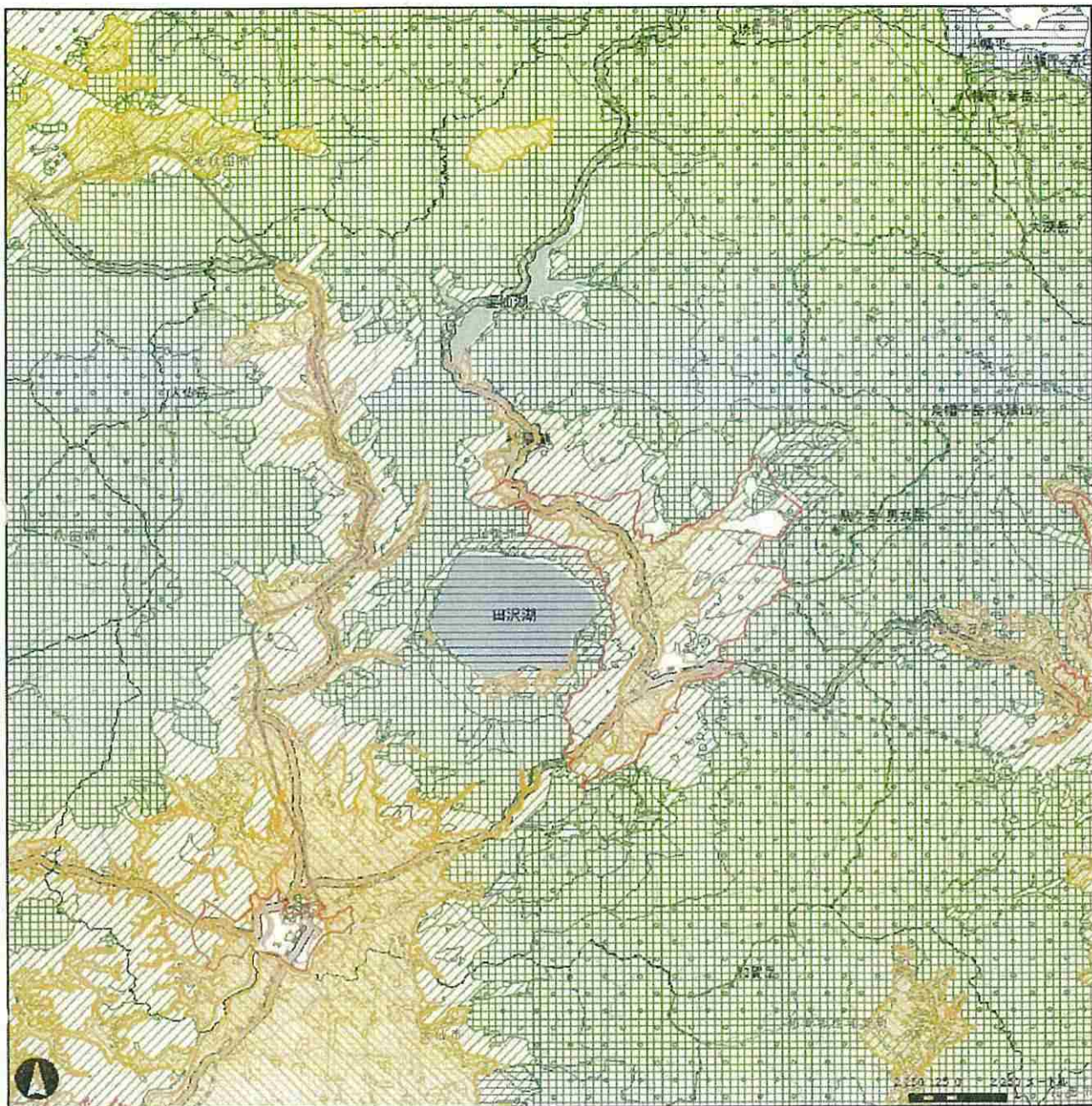


にかほ市

(生物多様性の観点から重要度の高い湿地)

鳥海山湿原群





都市地域



市街化区域



市街化調整区域



その他の用途地域



農業地域



農用地区域



森林地域



国有林



地域森林計画対象民有林



保安林



自然公園地域



特別地域



特別保護地区



自然保全地域



原生自然環境保全地域



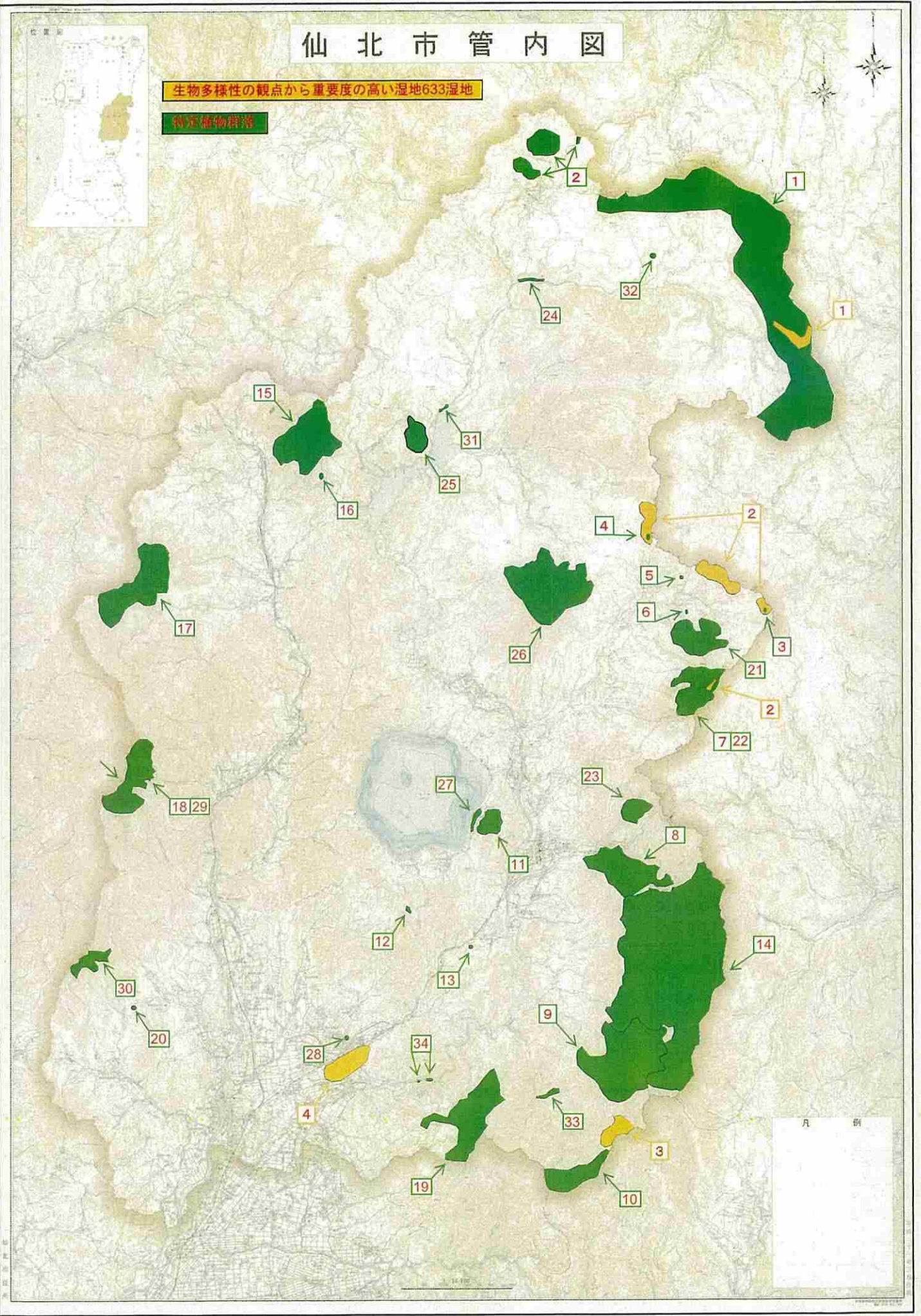
特別地区



仙北市管内図

生物多様性の観点から重要度の高い湿地633湿地

特定植物群落



凡 例

仙 北 市

○仙北市内の「生物多様性の観点から重要度の高い湿地」及び「特定植物群落一覧

【生物多様性の観点から重要度の高い湿地633のうち】

※地図上の黄土色標記

番号	湿 地 名
1	八幡平周辺湿原群
2	南八幡平山稜湿原群
3	和賀岳・朝日岳雪田
4	仙北・平鹿地方の湧水群

【特定植物群落】

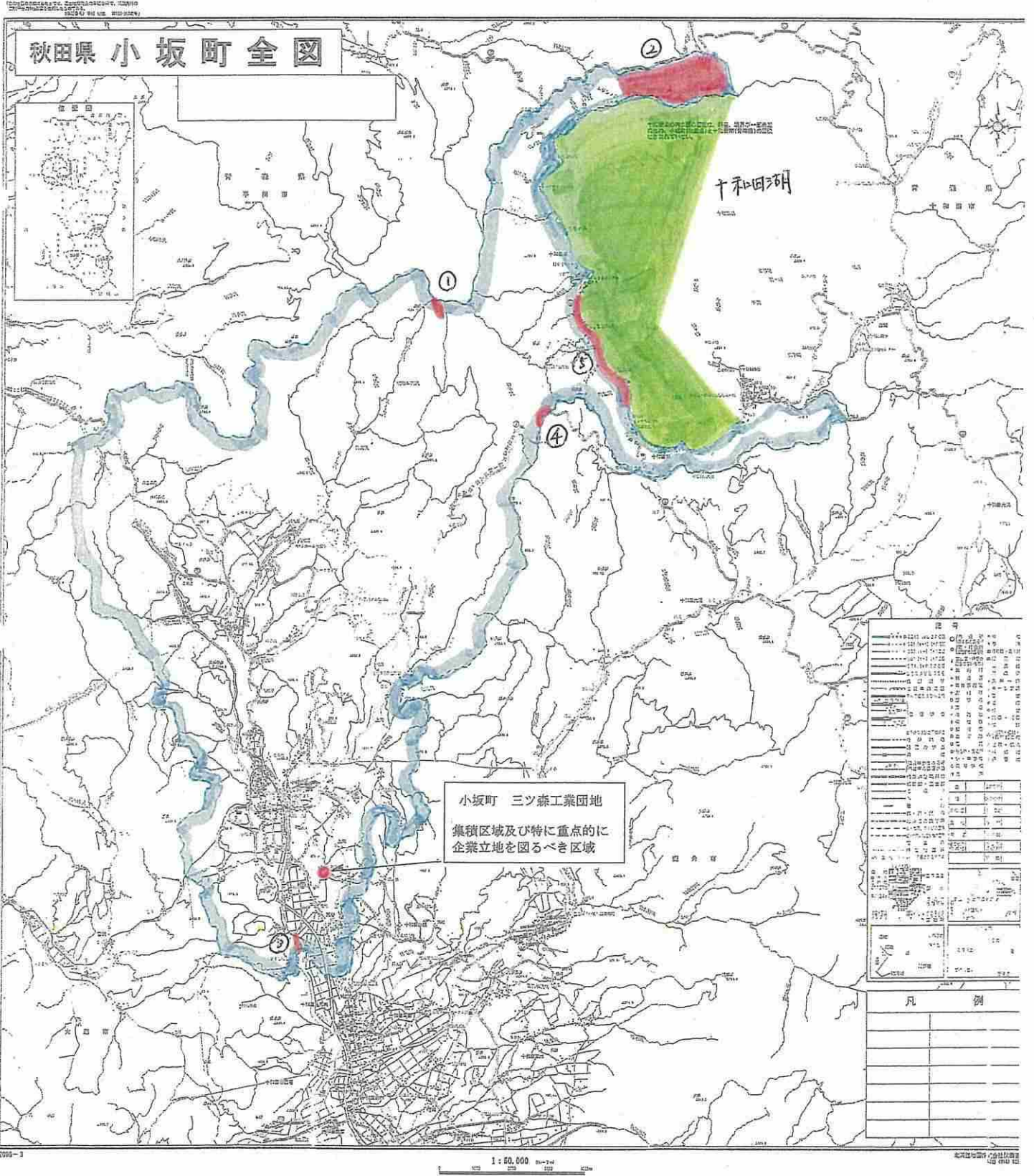
※地図上の緑色標記

番号	件 名
1	八幡平の植生
2	大場谷地・前谷地の湿原植生
3	乳頭山湿原植生
4	小白森湿原植生
5	乳頭山塊のトガクシショウマ群落
6	黒湯のカフフキ湿原植生
7	秋田駒ヶ岳高山植物群落
8	仙岩峠のスギ林
9	朝日岳の自然植生
10	和賀岳・薬師岳の自然植生
11	大森山のオニグルミ林・ハンノキ林
12	柴倉峠のユキツバキ
13	田沢湖町刺巻のハンノキ林
14	生保内川源流部のブナ林
15	葡萄森のブナ林
16	靱内沢の風穴植生
17	大仏岳のブナ林
18	大石岳のブナ林
19	白岩岳のブナ林
20	大場のハンノキ林
21	笹森山のブナ林
22	駒ヶ岳のスギ群落
23	国見峠のブナ林
24	玉川のドロノキ林
25	男神山の自然林
26	荷葉岳のブナ林
27	田沢湖のコナラ林
28	卒田の沼沢地植物群落
29	大石岳のミヤマナラ群落
30	奥山のスギ・ブナ林
31	玉川のハルニレ林
32	石仮戸沢東方の湿原植生
33	朝日沢のムカシヨモギ・クロカンバ
34	抱返り溪谷のヤシヤゼンマイ

特定植物群落

- ①白地山湿原の植物群落
- ②小砂川の暖地性シダ群落
- ③小坂川のホッスガヤ群落
- ④鉛山のダケカンバ林
- ⑤十和田湖畔の落葉広葉樹林

生物多様性の観点から重要度の高い湿地 十和田湖



秋田県 北秋田郡 上小阿仁村管内地図

【この図は、地形図を基に作成されたもので、実際の状況と異なる場合があります。】



凡 例	
	国有林
	民有林
	農地
	市町村界
	国・県道
	太平山県立自然公園
	特定植物群落

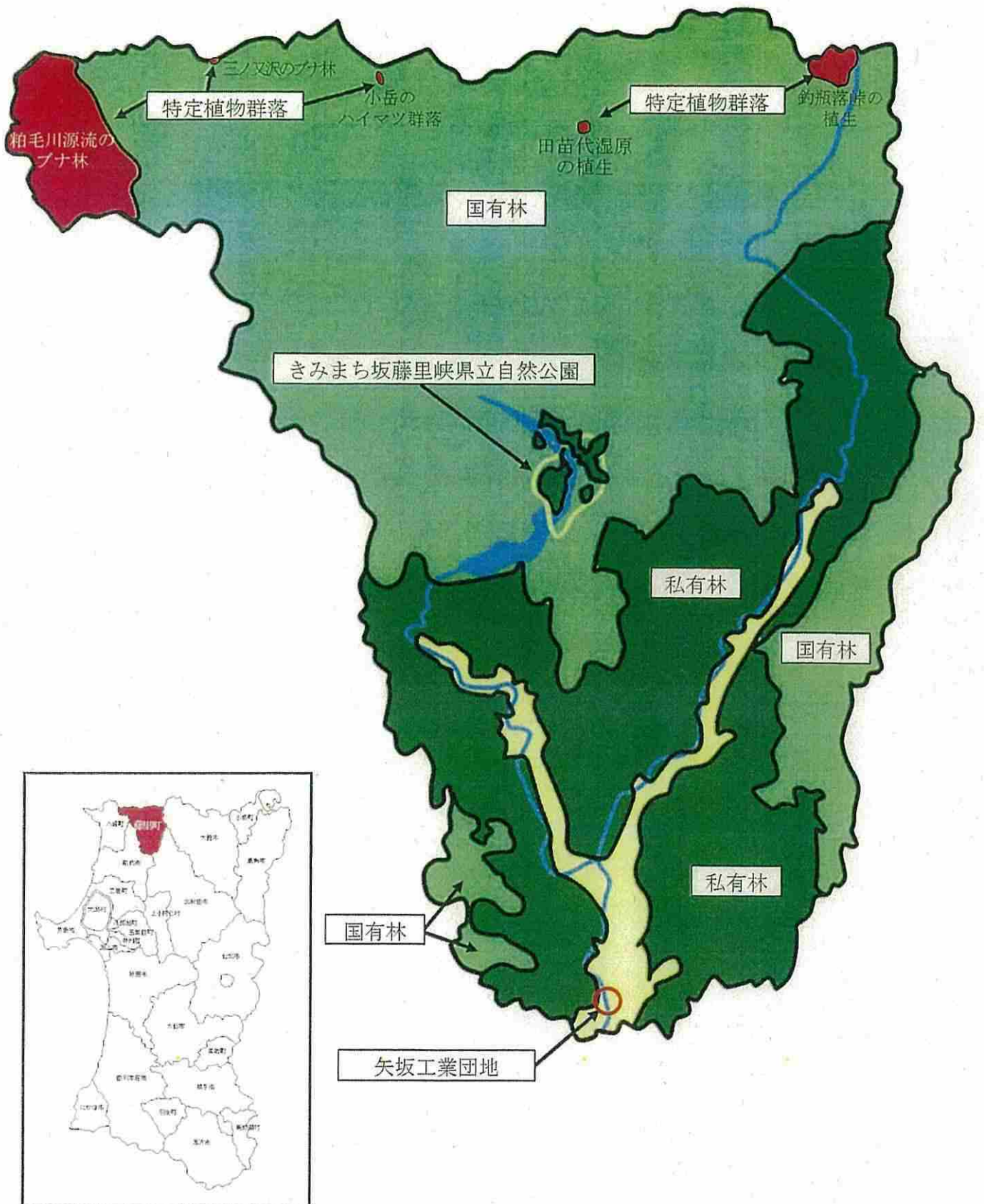
記号	
	国道13号
	県道100号
	県道101号
	県道102号
	県道103号
	県道104号
	県道105号
	県道106号
	県道107号
	県道108号
	県道109号
	県道110号
	県道111号
	県道112号
	県道113号
	県道114号
	県道115号
	県道116号
	県道117号
	県道118号
	県道119号
	県道120号
	県道121号
	県道122号
	県道123号
	県道124号
	県道125号
	県道126号
	県道127号
	県道128号
	県道129号
	県道130号
	県道131号
	県道132号
	県道133号
	県道134号
	県道135号
	県道136号
	県道137号
	県道138号
	県道139号
	県道140号
	県道141号
	県道142号
	県道143号
	県道144号
	県道145号
	県道146号
	県道147号
	県道148号
	県道149号
	県道150号
	県道151号
	県道152号
	県道153号
	県道154号
	県道155号
	県道156号
	県道157号
	県道158号
	県道159号
	県道160号
	県道161号
	県道162号
	県道163号
	県道164号
	県道165号
	県道166号
	県道167号
	県道168号
	県道169号
	県道170号
	県道171号
	県道172号
	県道173号
	県道174号
	県道175号
	県道176号
	県道177号
	県道178号
	県道179号
	県道180号
	県道181号
	県道182号
	県道183号
	県道184号
	県道185号
	県道186号
	県道187号
	県道188号
	県道189号
	県道190号
	県道191号
	県道192号
	県道193号
	県道194号
	県道195号
	県道196号
	県道197号
	県道198号
	県道199号
	県道200号

秋田県北秋田郡上小阿仁村

平成13年1月

1:50,000 (Scale)

藤里町全図



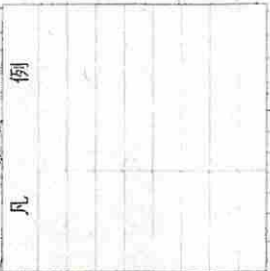
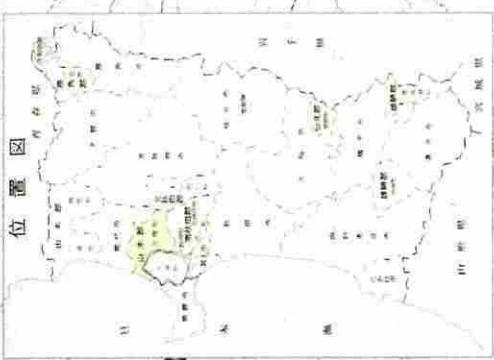
秋田県
山本郡
三種町管内図

八幡台工業団地(三種町麓山字八幡台)

山口堤水生植物群

秋田平野湖沼群(角助堤・八郎高調整池)

房住山のブナースギ群落



縮尺 約 1:102,000 (約 1km = 0.98cm)

秋田県山本郡 八峰町管内図

秋田白神県立自然公園

三ノ又沢のブナ林

チゴキ崎の海岸植生

キバナハタザオ群落

横間のカラスサンショウ群生地

八森岩館県立自然公園

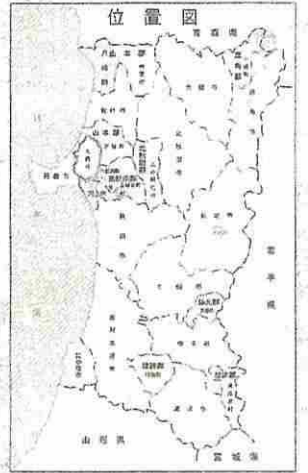
萩台山のフジ群落



水沢山のオオサクラソウ群落

国有林

鳥獣保護区

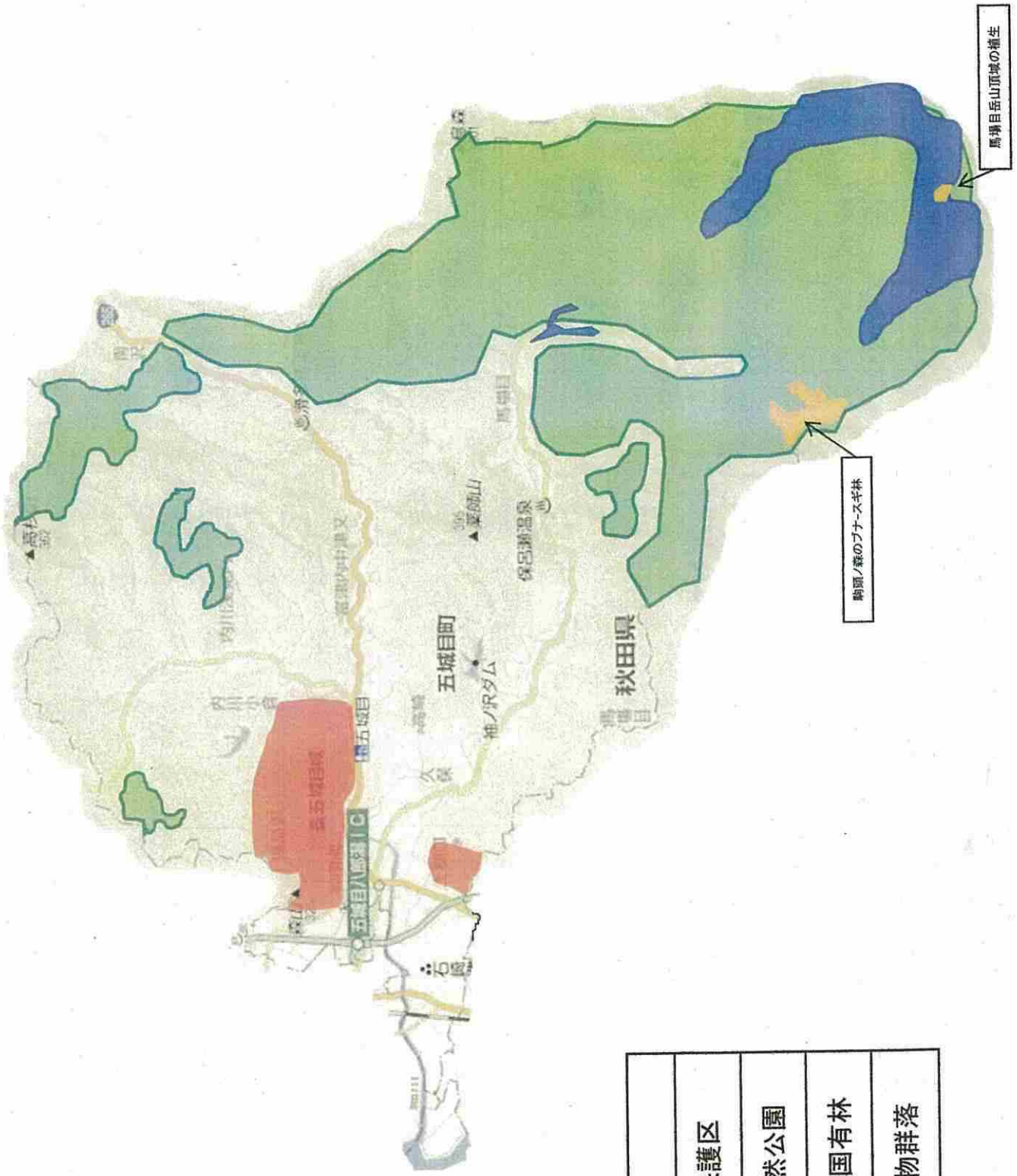
位置図







凡 例	
	八森岩館県立自然公園
	秋田白神県立自然公園
	国有林
	鳥獣保護区
	特定植物群落

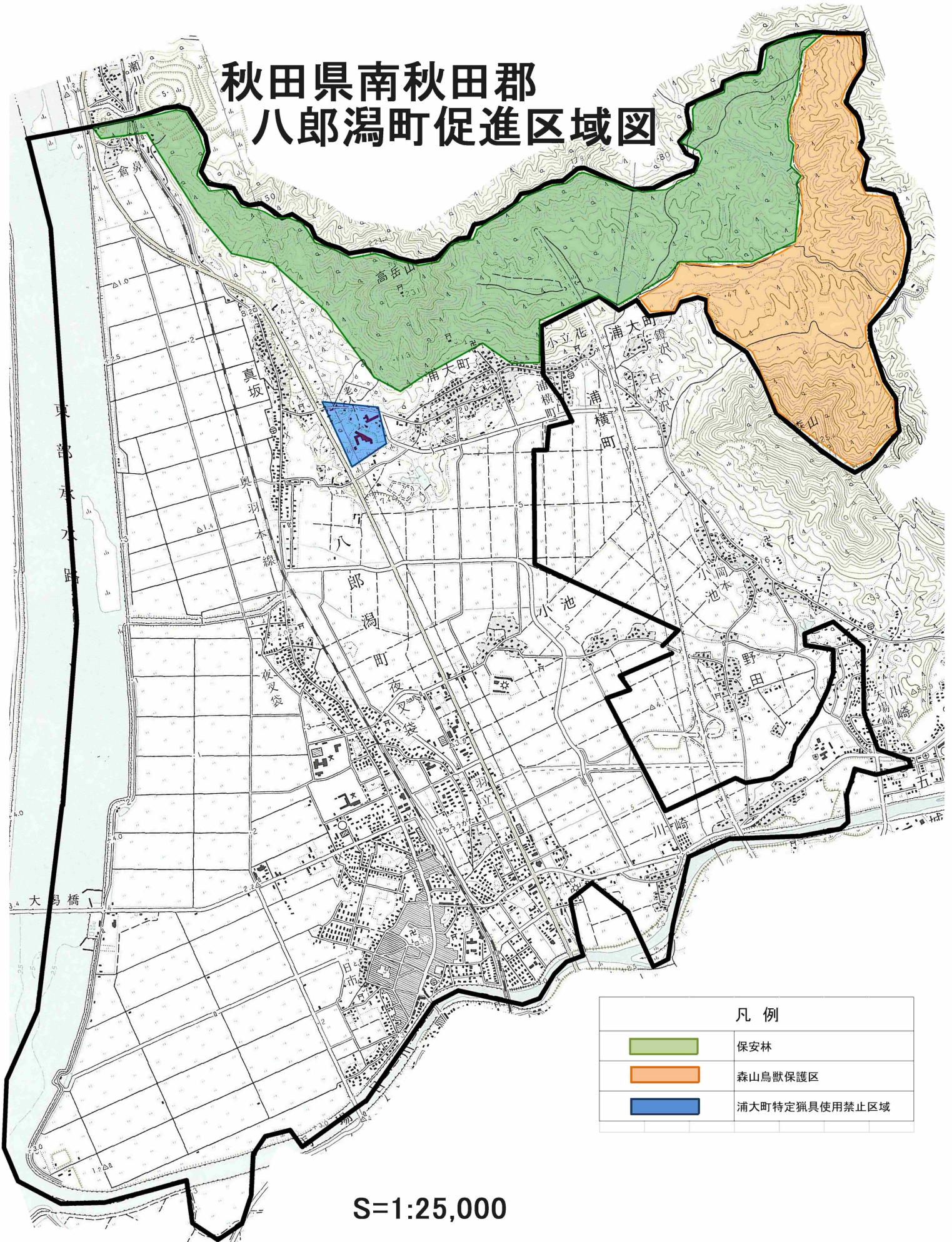
1:50,000

秋田県五城目町促進区域図



凡 例	
	鳥獣保護区
	県立自然公園
	保安林・国有林
	特定植物群落

秋田県南秋田郡 八郎潟町促進区域図



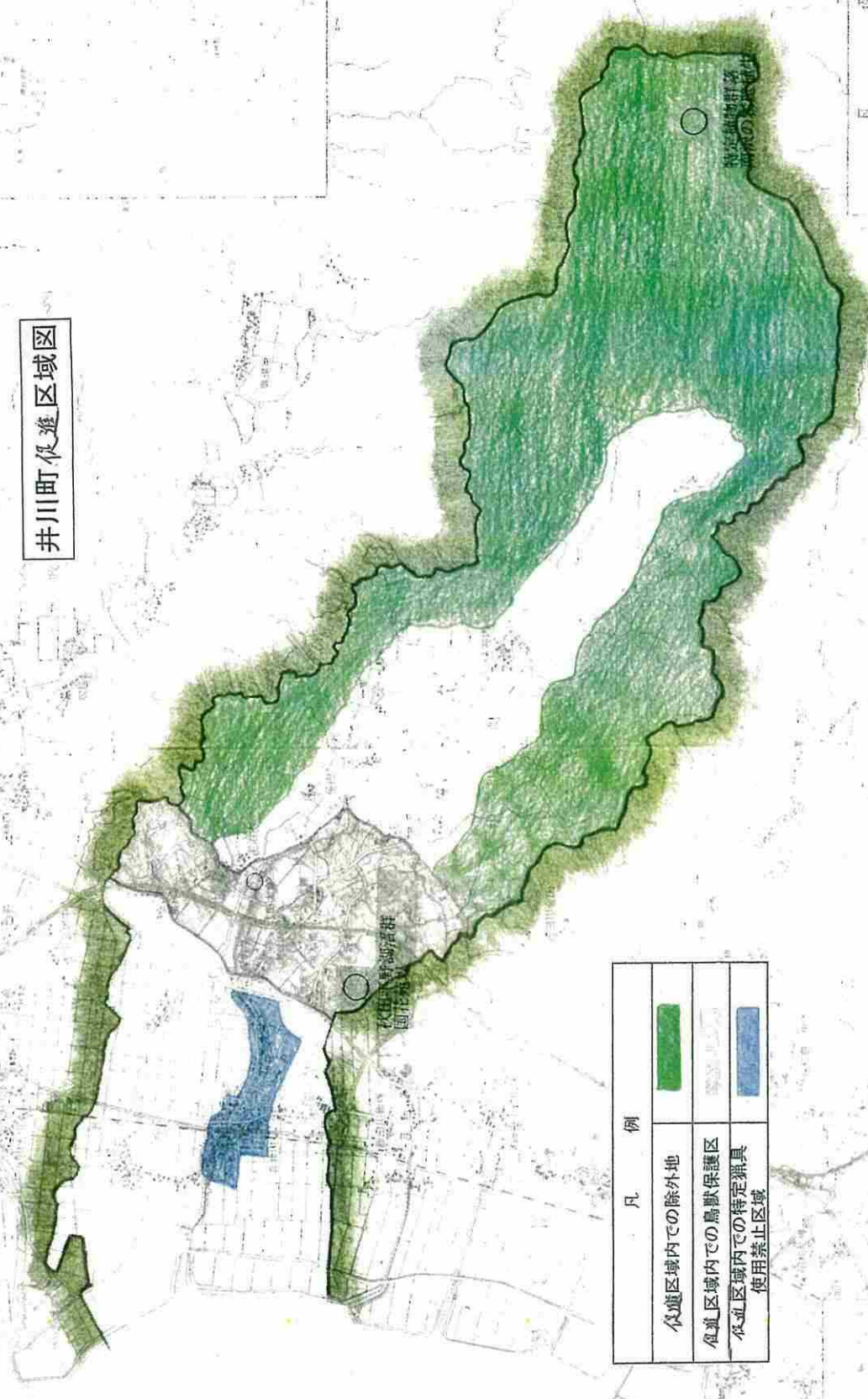
凡例	
	保安林
	森山鳥獣保護区
	浦大町特定猟具使用禁止区域

S=1:25,000

秋田県 南秋田郡 井川町管内図

井川町 収進区域図

位置図



凡 例	
収進区域内での除外地	
鳥獣保護区内での鳥獣保護区	
収進区域内での特定猟具使用禁止区域	

1 : 50,000

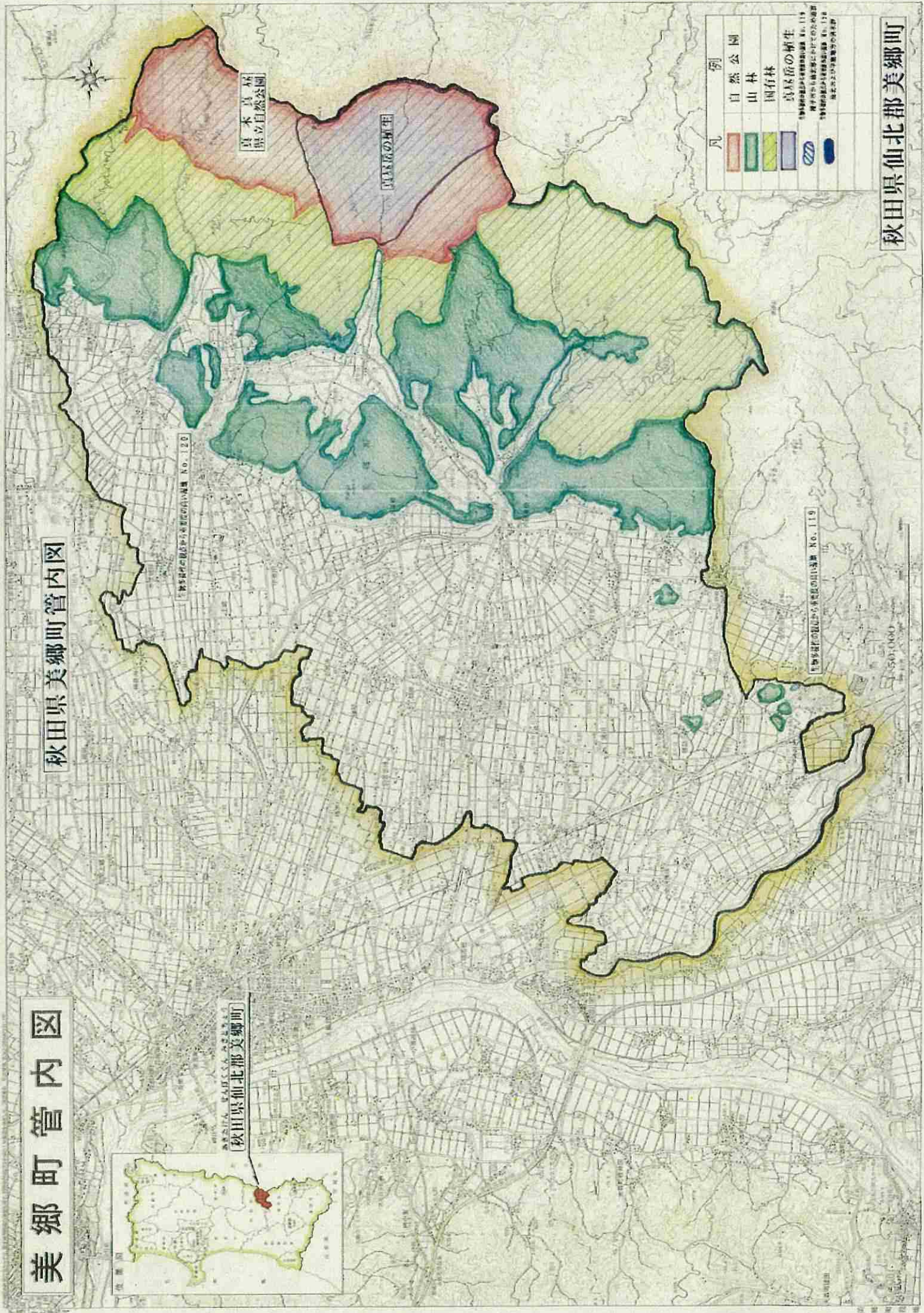
凡 例

美郷町管内図



秋田県庁 秋田県庁 秋田県庁
 (秋田県仙北郡美郷町)

秋田県美郷町管内図



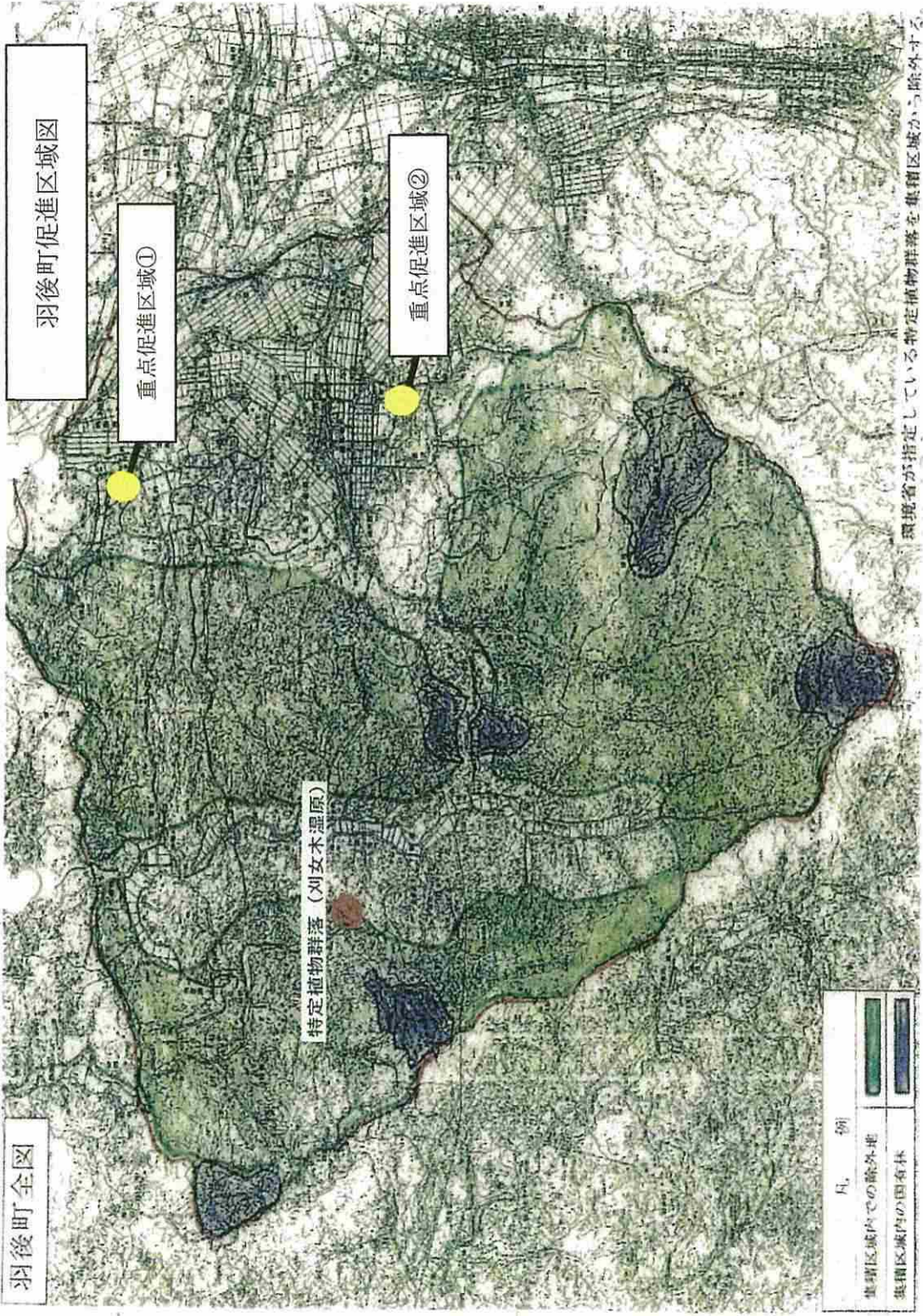
真木真林
 県立自然公園

美郷の歴史

凡	例
[Red Box]	自然公園
[Green Box]	山林
[Yellow-Green Box]	国有林
[Blue Box]	植生の育成
[Blue Box]	国土地理院作成の地形図 No. 119
[Blue Box]	国土地理院作成の地形図 No. 120
[Blue Box]	国土地理院作成の地形図 No. 121

秋田県仙北郡美郷町

羽後町全図



羽後町促進区域図

重点促進区域①

重点促進区域②

特定植物群落 (刈女木強原)

凡	例
集積区域内の除外地	
集積区域内の国有林	

環境省が指定している特定植物群落を集積区域から除外する