



目的

- 健康経営®の推進、普及啓発
- 従業員の家族ぐるみでの健康づくりの推進
- 健康づくりに取り組みやすい社会環境の整備
- 働き盛り世代全体の健康づくり意識の向上、行動変容
- 秋田県の健康課題の解決
- 健康寿命延伸

対象

県内で事業展開する法人等（企業、団体、個人事業主。営利・非営利問わない。）

健康経営®は、特定非営利活動法人健康経営研究会の商標登録である。

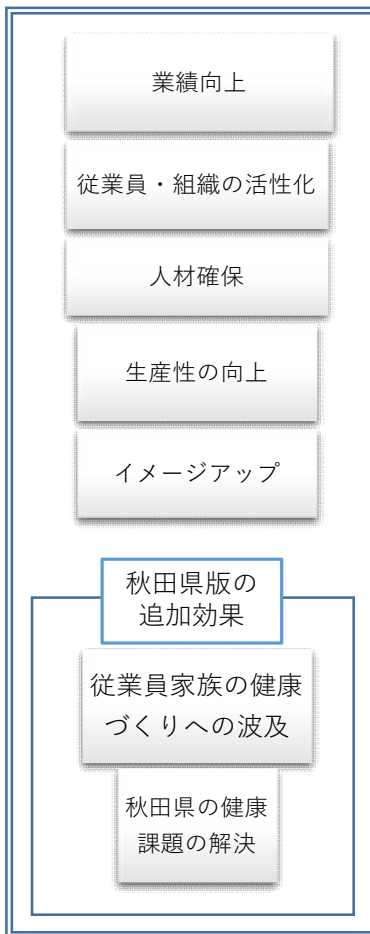
<職場での戦略的な健康管理の取組>
従業員や家族を対象とした
いきいきアクションプランの取組

秋田県版健康経営優良法人認定制度 による社会的評価

認定基準

評価項目（全項目必須）		
経営理念	1	健康宣言の発信
	2	秋田県健康づくり県民運動推進協議会員
組織体制	3	健康づくり担当者の設置
	4	保険者との連携
制度・施策実行 (6~9, 11~13,15は2項目以上の取組、16は1項目以上の取組で該当)	5	定期健診受診率100%
	6	特定健診・特定保健指導、再検査等の受診勧奨
	7	がん検診受診率向上
	8	栄養・食生活（減塩、野菜・果物摂取）
	9	身体活動・運動（プラス2,000歩、20分の身体活動）
	10	受動喫煙防止宣言施設 (第1種：敷地内禁煙 第2種：屋内禁煙)
	11	受動喫煙、禁煙
	12	アルコールと健康
	13	歯と口腔の健康
	14	過重労働対策
	15	こころの健康
	16	社会参加
評価改善	17	目標の設定と取組
法令遵守	18	法令遵守

効果



インセンティブ

- 優れた取組を行う認定法人の表彰
- 認定法人の紹介（県所管ウェブサイト、チラシ、企業説明会 等）
- 従業員向け健康教育支援（県庁出前講座、研修会の案内送付 等）
- ロゴマークの提供（認定法人が作成する名刺等への使用 等）
- 健康情報の発信（メールマガジンの配信 等）
- ハローワークの求人票へ「秋田県認定健康経営優良法人」である旨の記載

※インセンティブについては、庁内外へ協力を要請し、準備が整い次第、追加し公表する

認定期間

1年間（更新可）、年2回時期を設定する
 (9月1日認定・・・申請の時期6月1日～6月30日
 3月1日認定・・・申請の時期12月1日～12月31日)

認定手続

