

# 2 0 2 5 (令和 7)年 秋田県の人口

## 秋田県年齢別人口流動調査報告書

- 2024(令和 6)年 10 月 ~ 2025(令和 7)年 9 月 -

秋 田 県



# 【 目 次 】

利用者の方へ	1 ~ 2
結果の概要	3 ~ 24
1 総人口	3
2 年齢別人口	10
( 1 ) 15 歳未満人口	
( 2 ) 15 ~ 64 歳人口	
( 3 ) 65 歳以上人口	
3 人口性比	13
4 人口増減	14
( 1 ) 自然増減	
( 2 ) 社会増減	
5 市町村の人口	19
( 1 ) 市町村別人口増減	
( 2 ) 市町村別自然増減及び社会増減	
( 3 ) 市町村、年齢 3 区分別人口割合	
6 世帯数	24
統 計 表	25 ~ 44
第 1 表 市町村、男女別人口	25
第 2 表 市町村、年齢 5 歳階級別人口	26
第 3 表 年齢各歳別人口及び人口増減【県計】	32
第 4 表 市町村別世帯数	34
第 5 表 男女、月別人口増減	35
第 6 表 市町村、年齢 3 区分別人口	36
第 7 表 市町村別人口増減	39
第 8 表 年齢 5 歳階級、男女、月別転出入者数	40
第 9 表 市町村間移動表	44
《 参考資料 》	45 ~ 52
秋田県年齢別人口流動調査報告要綱	54 ~ 57



# 利 用 者 の 方 へ

## 1 調査の目的

本調査は、秋田県の人口及び世帯の移動の状況を明らかにするとともに、国勢調査年次間における県内市町村別の人口及び世帯数を推計して、秋田県の人口に関する基礎資料を得ることを目的とする。

## 2 調査の時期及び期間

人口及び世帯数は、2025(令和7)年10月1日現在における推計値であり、人口の増減数(出生数、死亡数、転入者数、転出者数)及び世帯の増減数(転入、転出、新設・分離、合併・消滅)は、2024(令和6)年10月1日から2025(令和7)年9月30日までの1年間における県内市町村への届出数をまとめたものである。

なお、本調査における転入、転出、出生及び死亡の時期は、その事実が発生した時ではなく、市町村の住民基本台帳に記載又は消除された時によっている。

## 3 人口及び世帯数の算出方法

本調査における人口及び世帯数は、2020(令和2)年国勢調査による人口及び世帯数を基準とし、人口については、これに国勢調査以後に住民基本台帳法に基づいて市町村に届け出された転入者数、転出者数、出生数及び死亡数を加減して算出し、世帯数については、同様に転入、転出、新設・分離及び合併・消滅した世帯数を加減して算出した。

なお、秋田県及び各市町村別の人口はそれぞれ以下のとおり算出した。したがって、秋田県の人口算出するにあたっては、市町村別人口を合計する方法によらず算出した。

【秋田県の人口】＝秋田県の基準人口<sup>1</sup>

＋(他都道府県からの転入者数－他都道府県への転出者数)  
＋(出生数－死亡数)

【市町村の人口】＝各市町村の基準人口<sup>1</sup>

＋(他都道府県からの転入者数－他都道府県への転出者数)  
＋(県内他市町村からの転入者数－県内他市町村への転出者数)<sup>2</sup>  
＋(出生数－死亡数)

1) 国勢調査の翌年は国勢調査確定人口、その他の年は前年10月1日現在の人口。

2) 県内市町村間の転入・転出は、転入届と転出届との間に時間的ずれが生ずるなどのため、県内市町村間の転入者数と転出者数は一致していない。

## 4 県の人口と市町村別人口の合計との差

上記3に記述しているとおり、秋田県の人口を算出する際は、県内市町村間における転入者数及び転出者数を除外しているため、秋田県の人口と各市町村の人口の合計(市郡計)とは一致しない。

## 5 年齢

年齢別人口における年齢は、2025(令和7)年9月30日現在の満年齢である。

## 6 「年齢不詳」の取扱

この報告書の年齢別人口及び人口割合は、2020年国勢調査における「年齢不詳」をあん分等により補完した「不詳補完値」を基準として算出している。

## 7 用語の説明

(1) 自然増減 …… 出生及び死亡による人口増減

出生者 …… 戸籍法の規定に基づく出生届により住民票に記載された者

死亡者 …… 戸籍法の規定に基づく死亡届により住民票から消除された者

自然増減数 …… 出生数から死亡数を減じた数値

自然増減率 …… 前年10月1日現在の人口に対する自然増減数の百分比

(2) 社会増減 …… 転入及び転出による人口増減

転入者 …… 住民基本台帳法の規定に基づく転入届により住民票に記載された者及び職権により住民票に記載された者

転出者 …… 住民基本台帳法の規定に基づく転出届により住民票から消除された者及び職権により住民票から消除された者

社会増減数 …… 転入者数から転出者数を減じた数値

社会増減率 …… 前年10月1日現在の人口に対する社会増減数の百分比

## 8 記号及び注記

(1) 各表中の記号は、次のとおりである。

空白 …………… 皆無または該当数値なし。

「 - 」又は「 - 」 …… 負数であることを示す。

「0.0」又は「0.00」 …… 該当数値が掲載単位未満であることを示す。

(2) 報告書内の各構成比については、端数の四捨五入処理の関係上、全体とその内訳の合計が一致しない場合がある。

## 結果の概要





## 1 総人口

2020(令和2)年国勢調査人口を基準として算出した2025(令和7)年10月1日現在における秋田県の総人口(以下「県人口」という。)は、878,798人(男性415,821人、女性462,977人)で前年に比べ17,427人(男性8,063人、女性9,364人)の減少で、人口減少率は1.94%であった。

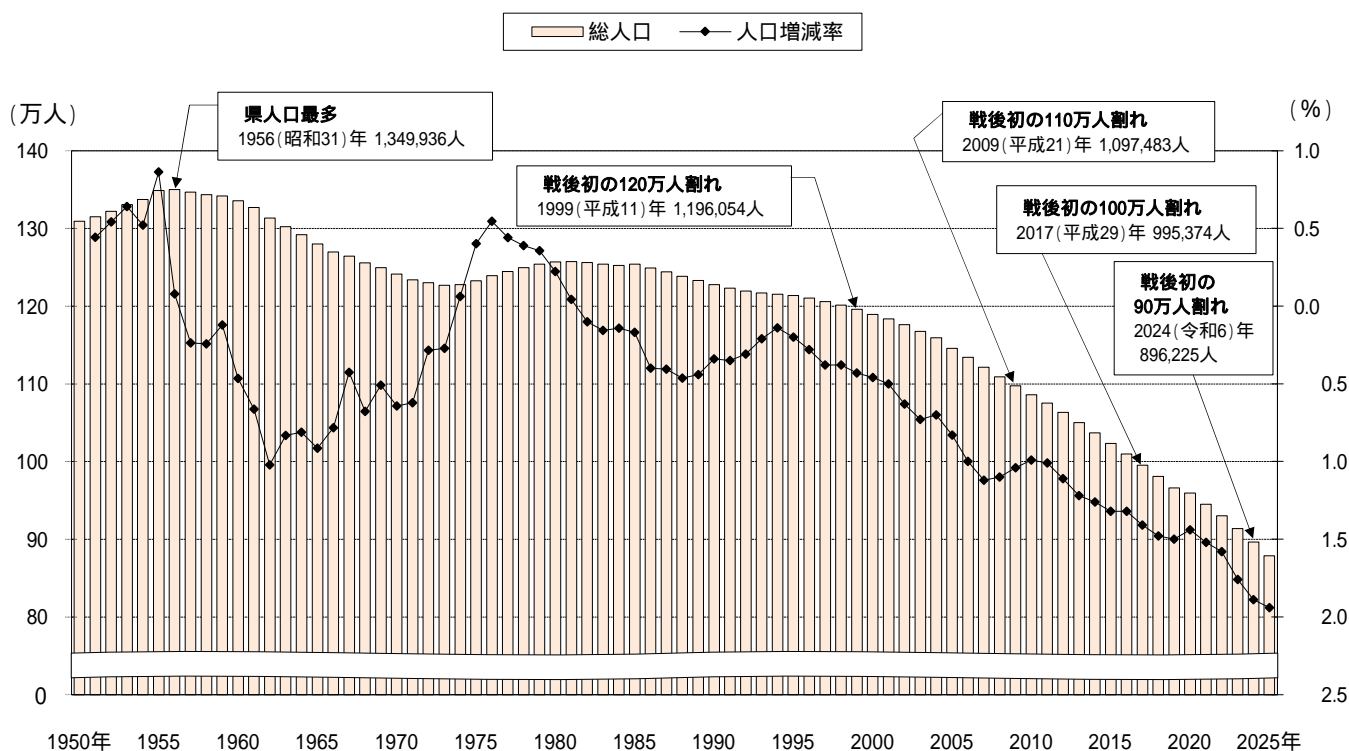
戦後最初の国勢調査が行われた1947(昭和22)年以降、各年10月1日現在における県人口の推移をみると、1947年に1,257,398人であった県人口は増加傾向を示し、1956(昭和31)年には過去最多の1,349,936人となった。その後、1957(昭和32)年から1973(昭和48)年まで17年連続で減少に転じて1973年には1,226,793人となったものの、翌1974(昭和49)年から再び増加して、1981(昭和56)年には1,257,411人となった。

しかし、1982(昭和57)年から再び減少し始めると、1999(平成11)年には120万人割れ、2009(平成21)年には110万人割れ、2017(平成29)年には100万人割れ、そして2024(令和6)年には90万人割れと、減少ペースを上げながら2025年まで44年連続で県人口は減少している。

また、本県の人口増減率は1982年以降0%を下回り「人口減少状態」で推移しているほか、2011(平成23)年から2025年まで15年連続で人口減少率が1%以上となっている。

なお、本県の人口減少率は、2021(令和3)年以降5年連続で過去最高を更新している。

図1 総人口及び人口増減率の推移(各年10月1日現在)



注) 1950年から1980年までは総務省統計局「人口推計」、1981年以降は秋田県年齢別人口流動調査による。

ただし、の年は国勢調査による。

表1 総人口、自然増減、社会増減の推移

年次	総人口			自然増減			
	男女計 (人)	男 (人)	女 (人)	*出生数 (人)	*死亡数 (人)	自然増減数 (人)	増減率 (%)
1940年 (昭和15)	1,035,000	506,800	528,200	35,879	19,690	-	-
1941年 (昭和16)	1,026,400	493,700	532,700	39,565	20,024	-	-
1942年 (昭和17)	1,037,400	496,500	540,900	36,140	19,788	-	-
1943年 (昭和18)	1,047,300	497,400	549,900	16,227	8,634	-	-
1944年 (昭和19)	1,048,769	495,054	553,715	-	-	-	-
1945年 (昭和20)	1,211,871	574,732	637,139	-	-	-	-
1946年 (昭和21)	1,195,813	574,937	620,876	-	-	-	-
1947年 (昭和22)	1,257,398	616,269	641,129	43,968	19,179	-	-
1948年 (昭和23)	1,271,300	624,700	646,600	46,637	17,224	-	-
1949年 (昭和24)	1,291,200	636,000	655,100	44,732	16,601	-	-
1950年 (昭和25)	1,309,031	646,445	662,586	-	-	-	-
1951年 (昭和26)	1,314,816	648,028	666,788	38,764	15,453	23,370	1.79
1952年 (昭和27)	1,321,940	650,575	671,365	36,921	13,498	23,476	1.79
1953年 (昭和28)	1,330,396	653,588	676,808	34,632	12,479	22,201	1.68
1954年 (昭和29)	1,337,339	655,625	681,714	32,055	11,777	20,323	1.53
1955年 (昭和30)	1,348,871	660,066	688,805	31,196	11,606	19,633	1.47
1956年 (昭和31)	1,349,936	660,584	689,352	28,245	11,209	17,071	1.27
1957年 (昭和32)	1,346,745	656,086	690,659	27,039	11,076	15,995	1.19
1958年 (昭和33)	1,343,478	651,610	691,868	25,636	10,429	15,238	1.13
1959年 (昭和34)	1,341,838	649,612	692,226	25,018	10,406	14,641	1.09
1960年 (昭和35)	1,335,580	644,671	690,909	23,917	10,433	13,509	1.01
1961年 (昭和36)	1,326,728	638,823	687,905	22,639	10,551	12,089	0.91
1962年 (昭和37)	1,313,178	631,171	682,007	21,599	10,429	11,170	0.84
1963年 (昭和38)	1,302,235	625,557	676,678	20,903	9,769	11,141	0.85
1964年 (昭和39)	1,291,663	620,266	671,397	20,461	9,586	10,877	0.84
1965年 (昭和40)	1,279,835	614,429	665,406	19,838	9,917	9,927	0.77
1966年 (昭和41)	1,269,810	609,368	660,442	15,277	9,317	5,961	0.47
1967年 (昭和42)	1,264,381	606,375	658,006	19,314	9,206	10,117	0.80
1968年 (昭和43)	1,255,808	601,395	654,413	18,620	9,480	9,150	0.72
1969年 (昭和44)	1,249,419	597,907	651,512	18,299	9,253	9,053	0.72
1970年 (昭和45)	1,241,376	593,232	648,144	17,909	9,685	8,241	0.66
1971年 (昭和46)	1,233,652	589,488	644,164	17,484	9,240	8,263	0.67
1972年 (昭和47)	1,230,148	587,732	642,416	17,699	9,027	8,645	0.70
1973年 (昭和48)	1,226,793	586,466	640,327	17,951	9,544	8,425	0.69
1974年 (昭和49)	1,227,542	587,292	640,250	17,932	9,582	8,367	0.68
1975年 (昭和50)	1,232,481	590,492	641,989	17,594	9,381	8,228	0.67
1976年 (昭和51)	1,239,209	594,509	644,700	17,698	9,148	8,564	0.70
1977年 (昭和52)	1,244,665	597,468	647,197	17,209	9,095	8,128	0.66
1978年 (昭和53)	1,249,517	599,965	649,552	17,208	9,134	8,088	0.65
1979年 (昭和54)	1,253,958	602,207	651,751	16,895	8,724	8,184	0.66
1980年 (昭和55)	1,256,745	603,403	653,342	16,576	9,318	7,271	0.58

社会増減				補完 補正数 (人)	人口 増減数 (人)	人口 増減率 (%)	年次
*転入者数 (人)	*転出者数 (人)	社会増減数 (人)	増減率 (%)				
-	-	-	-	-	-	1.02	1940年 (昭和15)
-	-	-	-	-	-	0.10	1941年 (昭和16)
-	-	-	-	-	-	1.07	1942年 (昭和17)
-	-	-	-	-	-	0.95	1943年 (昭和18)
-	-	-	-	-	-	-	1944年 (昭和19)
-	-	-	-	-	-	-	1945年 (昭和20)
-	-	-	-	-	-	-	1946年 (昭和21)
-	-	-	-	-	-	-	1947年 (昭和22)
-	-	-	-	-	-	1.11	1948年 (昭和23)
-	-	-	-	-	-	1.57	1949年 (昭和24)
-	-	-	-	-	-	1.38	1950年 (昭和25)
33,349	52,876	19,516	1.49	1,931	5,785	0.44	1951年 (昭和26)
31,564	50,380	18,186	1.38	1,834	7,124	0.54	1952年 (昭和27)
30,301	45,972	15,536	1.18	1,791	8,456	0.64	1953年 (昭和28)
38,186	52,938	15,358	1.15	1,978	6,943	0.52	1954年 (昭和29)
32,665	41,459	9,443	0.71	1,342	11,532	0.86	1955年 (昭和30)
12,788	27,468	14,793	1.10	1,213	1,065	0.08	1956年 (昭和31)
12,697	30,943	18,348	1.36	838	3,191	0.24	1957年 (昭和32)
13,854	31,496	17,702	1.31	803	3,267	0.24	1958年 (昭和33)
14,969	30,333	15,426	1.15	855	1,640	0.12	1959年 (昭和34)
15,142	34,403	19,456	1.45	311	6,258	0.47	1960年 (昭和35)
15,451	38,024	22,642	1.70	1,701	8,852	0.66	1961年 (昭和36)
17,454	43,780	26,360	1.99	1,640	13,550	1.02	1962年 (昭和37)
20,166	43,670	23,451	1.79	1,367	10,943	0.83	1963年 (昭和38)
22,679	45,001	22,452	1.72	1,003	10,572	0.81	1964年 (昭和39)
23,376	45,856	22,470	1.74	715	11,828	0.92	1965年 (昭和40)
24,479	41,490	16,958	1.33	972	10,025	0.78	1966年 (昭和41)
24,167	40,474	16,199	1.28	653	5,429	0.43	1967年 (昭和42)
25,556	44,330	18,680	1.48	957	8,573	0.68	1968年 (昭和43)
27,246	43,884	16,461	1.31	1,019	6,389	0.51	1969年 (昭和44)
26,590	44,391	17,619	1.41	1,335	8,043	0.64	1970年 (昭和45)
27,661	44,916	17,549	1.41	1,562	7,724	0.62	1971年 (昭和46)
27,359	40,866	13,711	1.11	1,562	3,504	0.28	1972年 (昭和47)
27,733	41,231	13,341	1.09	1,561	3,355	0.27	1973年 (昭和48)
27,568	36,722	9,179	0.75	1,561	749	0.06	1974年 (昭和49)
28,291	33,037	4,850	0.40	1,561	4,939	0.40	1975年 (昭和50)
27,105	29,476	2,580	0.21	744	6,728	0.55	1976年 (昭和51)
25,803	29,066	3,416	0.28	744	5,456	0.44	1977年 (昭和52)
25,095	28,771	3,980	0.32	744	4,852	0.39	1978年 (昭和53)
23,850	27,897	4,487	0.36	744	4,441	0.36	1979年 (昭和54)
22,979	27,969	5,228	0.42	744	2,787	0.22	1980年 (昭和55)

年次	総人口			自然増減			
	男女計 (人)	男 (人)	女 (人)	出生数 (人)	死亡数 (人)	自然増減数 (人)	増減率 (%)
1981年 (昭和56)	1,257,411	603,299	654,112	15,440	8,830	6,610	0.53
1982年 (昭和57)	1,255,971	602,032	653,939	15,255	9,073	6,182	0.49
1983年 (昭和58)	1,253,982	600,354	653,628	15,025	9,348	5,677	0.45
1984年 (昭和59)	1,252,278	599,079	653,199	14,828	9,359	5,469	0.44
1985年 (昭和60)	1,254,032	599,591	654,441	13,997	9,290	4,707	0.38
1986年 (昭和61)	1,249,014	596,395	652,619	13,263	9,603	3,660	0.29
1987年 (昭和62)	1,243,939	593,212	650,727	12,979	9,619	3,360	0.27
1988年 (昭和63)	1,238,177	590,009	648,168	12,164	10,151	2,013	0.16
1989年 (平成元)	1,232,789	587,230	645,559	11,627	9,771	1,856	0.15
1990年 (平成 2)	1,227,478	584,678	642,800	11,347	9,955	1,392	0.11
1991年 (平成 3)	1,223,138	582,073	641,065	10,781	10,252	529	0.04
1992年 (平成 4)	1,219,357	579,841	639,516	10,789	10,517	272	0.02
1993年 (平成 5)	1,216,839	578,296	638,543	10,396	10,843	447	0.04
1994年 (平成 6)	1,215,075	577,191	637,884	10,604	10,893	289	0.02
1995年 (平成 7)	1,213,667	577,535	636,132	10,265	11,074	809	0.07
1996年 (平成 8)	1,210,320	575,885	634,435	9,752	10,933	1,181	0.10
1997年 (平成 9)	1,205,759	573,256	632,503	9,698	11,573	1,875	0.15
1998年 (平成10)	1,201,178	570,348	630,830	9,506	11,528	2,022	0.17
1999年 (平成11)	1,196,054	567,717	628,337	9,263	11,929	2,666	0.22
2000年 (平成12)	1,189,279	564,556	624,723	9,095	12,011	2,916	0.24
2001年 (平成13)	1,183,380	561,250	622,130	8,778	11,948	3,170	0.27
2002年 (平成14)	1,175,910	557,117	618,793	8,619	12,131	3,512	0.30
2003年 (平成15)	1,167,365	552,477	614,888	8,307	12,503	4,196	0.36
2004年 (平成16)	1,159,229	548,007	611,222	7,962	12,723	4,761	0.41
2005年 (平成17)	1,145,501	540,539	604,962	7,851	13,027	5,176	0.45
2006年 (平成18)	1,134,036	534,576	599,460	7,655	13,580	5,925	0.52
2007年 (平成19)	1,121,300	527,775	593,525	7,617	13,532	5,915	0.52
2008年 (平成20)	1,109,007	521,377	587,630	7,528	13,604	6,076	0.54
2009年 (平成21)	1,097,483	515,476	582,007	7,044	13,982	6,938	0.63
2010年 (平成22)	1,085,997	509,926	576,071	6,871	14,125	7,254	0.66
2011年 (平成23)	1,075,058	504,448	570,610	6,715	14,583	7,868	0.72
2012年 (平成24)	1,063,143	498,584	564,559	6,505	14,798	8,293	0.77
2013年 (平成25)	1,050,132	492,230	557,902	6,248	15,016	8,768	0.82
2014年 (平成26)	1,036,861	486,009	550,852	6,077	14,862	8,785	0.84
2015年 (平成27)	1,023,119	480,336	542,783	5,988	14,909	8,921	0.86
2016年 (平成28)	1,009,659	474,215	535,444	5,739	15,099	9,360	0.91
2017年 (平成29)	995,374	467,657	527,717	5,461	15,493	10,032	0.99
2018年 (平成30)	980,684	460,913	519,771	5,116	15,396	10,280	1.03
2019年 (令和元)	965,927	454,251	511,676	4,863	15,703	10,840	1.11
2020年 (令和 2)	959,502	452,439	507,063	4,508	15,520	11,012	1.14

社会増減				人口	人口	年次
転入者数 (人)	転出者数 (人)	社会増減数 (人)	増減率 (%)	増減数 (人)	増減率 (%)	
23,116	29,060	5,944	0.47	666	0.05	1981年 (昭和56)
22,298	29,920	7,622	0.61	1,440	0.11	1982年 (昭和57)
21,936	29,602	7,666	0.61	1,989	0.16	1983年 (昭和58)
21,279	28,452	7,173	0.57	1,704	0.14	1984年 (昭和59)
21,025	27,861	6,836	0.55	2,129	0.17	1985年 (昭和60)
20,481	29,159	8,678	0.69	5,018	0.40	1986年 (昭和61)
20,554	28,989	8,435	0.68	5,075	0.41	1987年 (昭和62)
19,458	27,233	7,775	0.63	5,762	0.46	1988年 (昭和63)
19,466	26,710	7,244	0.59	5,388	0.44	1989年 (平成元)
19,965	25,521	5,556	0.45	4,164	0.34	1990年 (平成 2)
20,574	25,443	4,869	0.40	4,340	0.35	1991年 (平成 3)
20,738	24,791	4,053	0.33	3,781	0.31	1992年 (平成 4)
20,334	22,405	2,071	0.17	2,518	0.21	1993年 (平成 5)
20,662	22,137	1,475	0.12	1,764	0.14	1994年 (平成 6)
20,387	22,014	1,627	0.13	2,436	0.20	1995年 (平成 7)
19,645	21,811	2,166	0.18	3,347	0.28	1996年 (平成 8)
19,623	22,309	2,686	0.22	4,561	0.38	1997年 (平成 9)
19,711	22,270	2,559	0.21	4,581	0.38	1998年 (平成10)
19,184	21,642	2,458	0.20	5,124	0.43	1999年 (平成11)
18,837	21,379	2,542	0.21	5,458	0.46	2000年 (平成12)
18,817	21,546	2,729	0.23	5,899	0.50	2001年 (平成13)
17,944	21,902	3,958	0.33	7,470	0.63	2002年 (平成14)
17,562	21,911	4,349	0.37	8,545	0.73	2003年 (平成15)
17,715	21,090	3,375	0.29	8,136	0.70	2004年 (平成16)
16,987	21,438	4,451	0.38	9,627	0.83	2005年 (平成17)
15,561	21,101	5,540	0.48	11,465	1.00	2006年 (平成18)
15,001	21,822	6,821	0.60	12,736	1.12	2007年 (平成19)
15,010	21,227	6,217	0.55	12,293	1.10	2008年 (平成20)
15,469	20,055	4,586	0.41	11,524	1.04	2009年 (平成21)
14,401	18,059	3,658	0.33	10,912	0.99	2010年 (平成22)
14,444	17,515	3,071	0.28	10,939	1.01	2011年 (平成23)
13,956	17,578	3,622	0.34	11,915	1.11	2012年 (平成24)
13,797	18,040	4,243	0.40	13,011	1.22	2013年 (平成25)
13,440	17,926	4,486	0.43	13,271	1.26	2014年 (平成26)
12,959	17,748	4,789	0.46	13,710	1.32	2015年 (平成27)
13,323	17,423	4,100	0.40	13,460	1.32	2016年 (平成28)
12,498	16,751	4,253	0.42	14,285	1.41	2017年 (平成29)
12,122	16,532	4,410	0.44	14,690	1.48	2018年 (平成30)
12,618	16,535	3,917	0.40	14,757	1.50	2019年 (令和元)
11,899	14,809	2,910	0.30	13,922	1.44	2020年 (令和 2)

年次	総人口			自然増減			
	男女計 (人)	男 (人)	女 (人)	出生数 (人)	死亡数 (人)	自然増減数 (人)	増減率 (%)
2021年 (令和 3)	944,874	445,824	499,050	4,383	16,019	11,636	1.21
2022年 (令和 4)	929,915	439,141	490,774	4,105	16,507	12,402	1.31
2023年 (令和 5)	913,514	431,696	481,818	3,760	17,669	13,909	1.50
2024年 (令和 6)	896,225	423,884	472,341	3,366	17,616	14,250	1.56
2025年 (令和 7)	878,798	415,821	462,977	3,076	17,095	14,019	1.56

注) 1 1940年から1980年までの数値について

(1) 各数値は、総務省統計局の「人口推計(各年10月1日現在)」による。

なお、の総人口は国勢調査によるが、1940年は国勢調査人口から外地にいた軍人・軍属等の推計数を差し引いた補正人口。

(2) 1944年(2月22日現在)、1945年(11月1日現在)、1946年(4月26日現在)の総人口は人口調査による。

(3) \* 印の各欄(出生数、死亡数、転入者数及び転出者数)は、前年10月から当該年9月までの日本人のみの数である。

ただし、1943年は1943年10月1日から1944年2月29日までの数である。

(4) 国勢調査実施年以外の各年の総人口については、補間補正を行っている。

社会増減				人口 増減数 (人)	人口 増減率 (%)	年次
転入者数 (人)	転出者数 (人)	社会増減数 (人)	増減率 (%)			
11,447	14,439	2,992	0.31	14,628	1.52	2021年 (令和 3)
12,098	14,655	2,557	0.27	14,959	1.58	2022年 (令和 4)
12,294	14,786	2,492	0.27	16,401	1.76	2023年 (令和 5)
11,745	14,784	3,039	0.33	17,289	1.89	2024年 (令和 6)
11,628	15,036	3,408	0.38	17,427	1.94	2025年 (令和 7)

2 1981年以降の数値について

- (1) 各数値は、「秋田県年齢別人口流動調査(各年10月1日現在)」による。(外国人を含む。)  
ただし、印の総人口は国勢調査による。
- (2) 人口増減数は住民基本台帳人口登録者数及び消除者数を集計した数値であるため、国勢調査年の人口増減数にその前年の総人口(男女計)を加えても、国勢調査年の総人口(男女計)とは一致しない。

## 2 年齢別人口

### (1) 15歳未満人口

2025年10月1日現在の15歳未満人口は、75,478人で前年に比べ3,863人(4.9%)減少し、総人口に占める割合は8.6%となり、前年に比べ0.3ポイント減少している。

15歳未満人口は、1982(昭和57)年以降44年連続で減少している。2018(平成30)年に10万人を割り、2019(令和元)年以降は総人口に占める割合が10%未満となっているほか、2021(令和3)年からは年間の減少数が拡大傾向にある。

### (2) 15～64歳人口

2025年10月1日現在の15～64歳人口は、451,264人で前年に比べ11,294人(2.4%)減少し、総人口に占める割合は51.4%となり、前年に比べ0.2ポイント減少している。

生産活動の中核を担っている15～64歳人口は、1981(昭和56)年に調査を開始してから2020(令和2)年を除き減少しており、2021(令和3)年には50万人を割っている。

### (3) 65歳以上人口

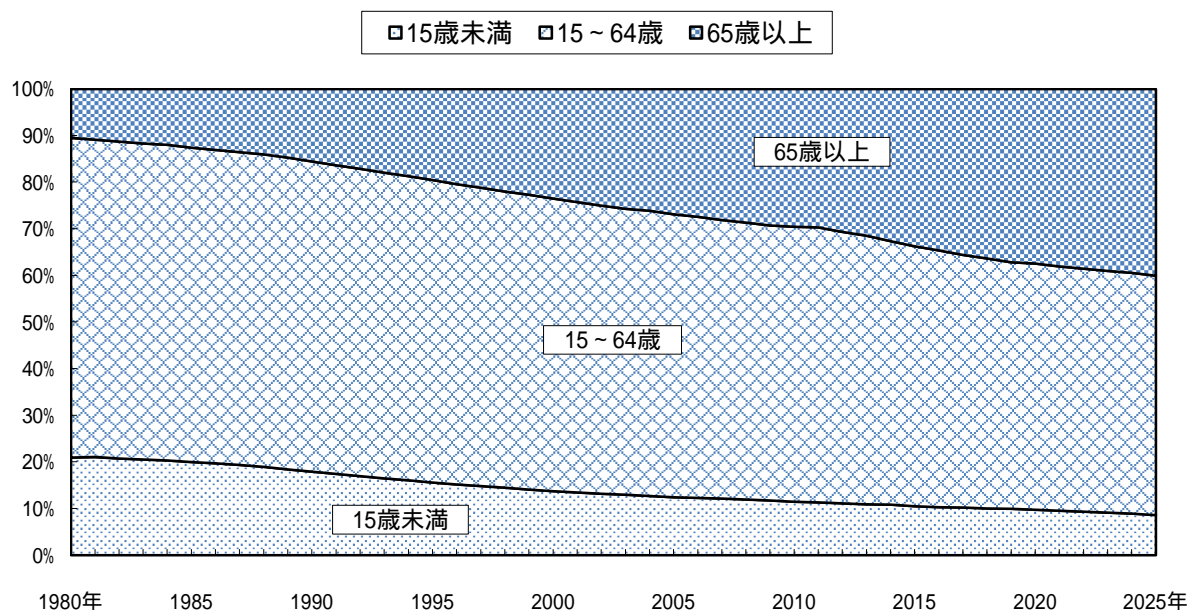
2025年10月1日現在の65歳以上人口は、352,056人で前年に比べ2,270人(0.6%)減少し、総人口に占める割合は40.1%となり、前年に比べ0.6ポイント増加している。

65歳以上人口は、終戦期における出生減が影響した2010(平成22)年と2011(平成23)年を除き調査開始後は増加していたが、2021(令和3)年から減少に転じている。

また、総人口に占める割合は、1990年代以降急速に進んだ高齢化により1996(平成8)年に20%を超え、2012(平成24)年に第一次ベビーブーム世代(1947(昭和22)～1949(昭和24)年生まれ)が65歳に達し30%超となった。

近年は65歳以上人口が減少傾向となっているものの、総人口に占める割合は調査開始後から一貫して上昇が続いており、2025年に初めて40%を超えることとなった。

図2 年齢3区分別人口割合の推移(各年10月1日現在)



注) 秋田県年齢別人口流動調査による。ただし、の年は国勢調査による。



表2 年齢区分人口と人口割合の推移(各年 10 月 1 日現在)

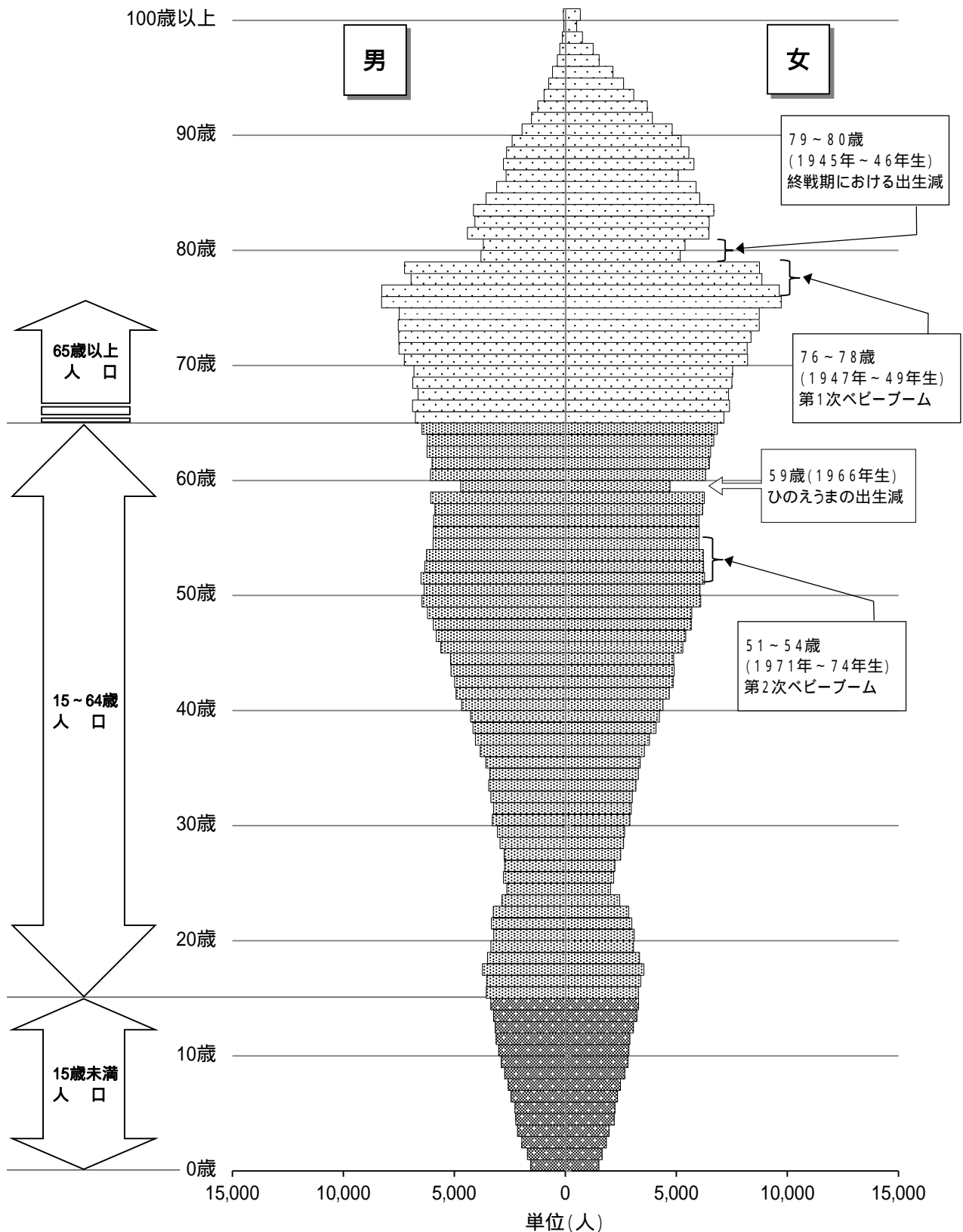
年次	人 口 (人)					人口割合 (%)			
	総 数	15歳未満	15～64歳	65歳以上	うち 75歳以上	15歳未満	15～64歳	65歳以上	うち 75歳以上
* 1980年	1,256,745	263,277	861,312	132,075	42,974	21.0	68.5	10.5	3.4
1981年	1,257,411	264,097	855,435	137,667	44,728	21.0	68.0	11.0	3.6
1982年	1,255,971	260,437	853,222	142,273	47,335	20.7	67.9	11.3	3.8
1983年	1,253,982	257,143	850,264	146,552	49,972	20.5	67.8	11.7	4.0
1984年	1,252,278	253,985	847,433	150,753	53,016	20.3	67.7	12.0	4.2
* 1985年	1,254,032	250,402	845,473	158,086	56,185	20.0	67.4	12.6	4.5
1986年	1,249,014	245,679	839,802	163,462	59,442	19.7	67.2	13.1	4.8
1987年	1,243,939	240,276	834,167	169,425	62,964	19.3	67.1	13.6	5.1
1988年	1,238,177	233,748	829,643	174,715	65,641	18.9	67.0	14.1	5.3
1989年	1,232,789	226,599	824,257	181,862	68,739	18.4	66.9	14.8	5.6
* 1990年	1,227,478	219,637	815,840	191,573	72,082	17.9	66.5	15.6	5.9
1991年	1,223,138	212,638	809,872	200,200	76,054	17.4	66.2	16.4	6.2
1992年	1,219,357	206,562	802,763	209,604	79,041	16.9	65.9	17.2	6.5
1993年	1,216,839	200,438	796,984	218,989	82,042	16.5	65.5	18.0	6.7
1994年	1,215,075	194,913	792,340	227,394	84,838	16.0	65.2	18.7	7.0
* 1995年	1,213,667	188,844	786,983	237,682	89,600	15.6	64.9	19.6	7.4
1996年	1,210,320	183,518	779,280	247,364	93,760	15.2	64.4	20.4	7.7
1997年	1,205,759	178,411	771,564	255,626	97,803	14.8	64.0	21.2	8.1
1998年	1,201,178	173,509	763,044	264,467	102,069	14.4	63.5	22.0	8.5
1999年	1,196,054	168,207	756,086	271,603	107,035	14.1	63.2	22.7	9.0
* 2000年	1,189,279	163,095	746,252	279,764	113,751	13.7	62.8	23.5	9.6
2001年	1,183,380	159,047	736,658	287,507	120,043	13.4	62.3	24.3	10.1
2002年	1,175,910	154,729	726,438	294,575	127,275	13.2	61.8	25.1	10.8
2003年	1,167,365	150,691	716,057	300,449	134,409	12.9	61.3	25.7	11.5
2004年	1,159,229	146,803	708,848	303,410	140,561	12.7	61.2	26.2	12.1
* 2005年	1,145,501	142,507	694,288	308,193	147,870	12.4	60.6	26.9	12.9
2006年	1,134,036	139,040	682,973	311,510	154,237	12.3	60.3	27.5	13.6
2007年	1,121,300	135,276	669,904	315,607	159,852	12.1	59.8	28.2	14.3
2008年	1,109,007	131,949	657,970	318,575	165,734	11.9	59.4	28.7	15.0
2009年	1,097,483	128,267	647,429	321,274	170,500	11.7	59.0	29.3	15.5
* 2010年	1,085,997	124,061	639,633	320,450	175,018	11.4	59.0	29.6	16.1
2011年	1,075,058	121,221	633,130	318,854	179,862	11.3	59.0	29.7	16.8
2012年	1,063,143	118,079	617,868	325,343	183,656	11.1	58.2	30.7	17.3
2013年	1,050,132	114,769	602,794	330,716	186,468	10.9	57.5	31.5	17.8
2014年	1,036,861	111,631	585,373	338,004	187,053	10.8	56.6	32.7	18.1
* 2015年	1,023,119	106,041	565,237	343,301	187,148	10.5	55.7	33.8	18.4
2016年	1,009,659	103,338	550,243	347,538	188,453	10.3	55.0	34.7	18.8
2017年	995,374	100,402	535,356	351,076	190,246	10.2	54.2	35.6	19.3
2018年	980,684	97,400	520,829	353,915	191,032	10.0	53.6	36.4	19.7
2019年	965,927	94,669	506,896	355,822	191,474	9.9	52.9	37.2	20.0
* 2020年	959,502	92,855	506,960	359,687	190,577	9.7	52.8	37.5	19.9
2021年	944,874	89,904	495,364	359,606	187,579	9.5	52.4	38.1	19.9
2022年	929,915	86,502	484,454	358,959	191,575	9.3	52.1	38.6	20.6
2023年	913,514	82,961	474,037	356,516	193,802	9.1	51.9	39.0	21.2
2024年	896,225	79,341	462,558	354,326	197,706	8.9	51.6	39.5	22.1
2025年	878,798	75,478	451,264	352,056	201,669	8.6	51.4	40.1	22.9

注) 1 「\*」の年は国勢調査、その他は秋田県年齢別人口流動調査による。

2 1980～2019年までの「総数」には年齢不詳が含まれているが、人口割合は年齢不詳を除いて算出している。

3 2020年以降の人口及びその割合は、年齢不詳をあん分等により補完した「不詳補完値」を用いて算出している。

図3 秋田県人口ピラミッド(2025年10月1日現在)



### 3 人口性比

2025 年 10 月 1 日現在の人口性比(女性 100 人に対する男性の数)は 89.8 で、前年に比べ 0.1 ポイント上昇した。

人口性比を年齢 5 歳階級別にみると、0～54 歳までの各年齢階級では人口性比が 100 を超え男性が多く、最も人口性比が高いのは 25～29 歳の階級で 117.3 となっている。一方、55 歳以上の各年齢階級では人口性比が 100 未満で女性が多く、年齢階級が高くなるにつれて人口性比は低くなっている。

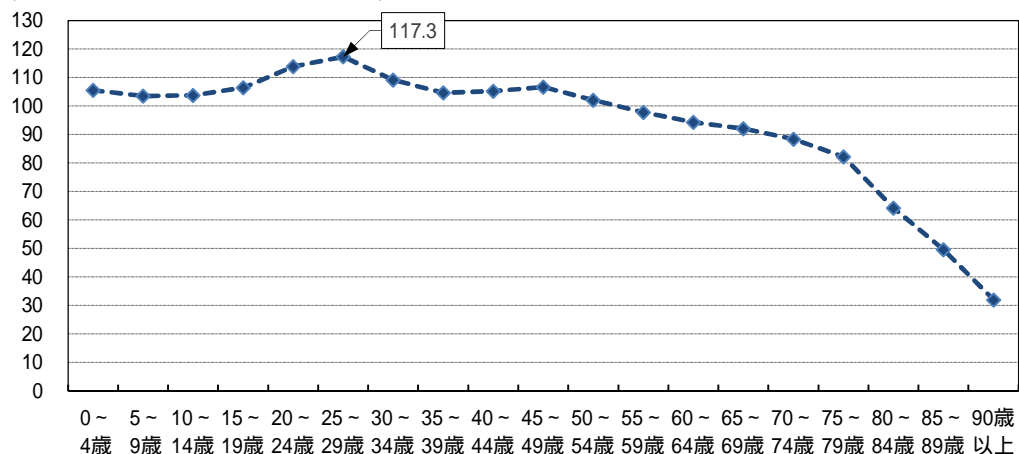
表 3 年齢 5 歳階級別人口、人口性比及び人口構成比 (2025 年 10 月 1 日現在)

年 齢	人 口 (人)			人 口 性 比	人口構成比 (男女計: %)
	男女計	男	女		
総 数	878,798	415,821	462,977	89.8	100.0
0～4 歳	18,782	9,642	9,140	105.5	2.1
5～9 歳	25,470	12,952	12,518	103.5	2.9
10～14 歳	31,226	15,903	15,323	103.8	3.6
15～19 歳	34,351	17,719	16,632	106.5	3.9
20～24 歳	28,713	15,288	13,425	113.9	3.3
25～29 歳	26,484	14,297	12,187	117.3	3.0
30～34 歳	32,106	16,754	15,352	109.1	3.7
35～39 歳	38,931	19,908	19,023	104.7	4.4
40～44 歳	48,632	24,930	23,702	105.2	5.5
45～49 歳	58,213	30,054	28,159	106.7	6.6
50～54 歳	62,215	31,424	30,791	102.1	7.1
55～59 歳	57,747	28,546	29,201	97.8	6.6
60～64 歳	63,872	30,997	32,875	94.3	7.3
65～69 歳	70,897	33,996	36,901	92.1	8.1
70～74 歳	79,490	37,300	42,190	88.4	9.0
75～79 歳	76,675	34,583	42,092	82.2	8.7
80～84 歳	50,965	19,930	31,035	64.2	5.8
85～89 歳	41,148	13,635	27,513	49.6	4.7
90 歳以上	32,881	7,963	24,918	32.0	3.7
[年齢 3 区分別]					
15 歳未満	75,478	38,497	36,981	104.1	8.6
15～64 歳	451,264	229,917	221,347	103.9	51.4
65 歳以上	352,056	147,407	204,649	72.0	40.1

注) 秋田県年齢別人口流動調査による。

図 4 年齢 5 歳階級別人口性比 (2025 年 10 月 1 日現在)

(人口性比: 女性 100 人に対する男性の数)



## 4 人口増減

2025 年 1 年間( 2024 年 10 月～2025 年 9 月 以下同様 )の人口増減数は 17,427 人(男性 8,063 人、女性 9,364 人)の減少で、人口減少率は 1.94%となっている。

これを 2024 年 1 年間( 2023 年 10 月～2024 年 9 月 以下同様 )と比べると、人口減少数は 138 人拡大(男性 251 人拡大、女性 113 人縮小)し、人口減少率も 0.05 ポイント拡大している。

本県の人口減少数は 1995(平成 7)年以降概ね拡大傾向にあり、2006(平成 18)年には 1981(昭和 56)年の調査開始後初めて 1 万人超となった。その後も 2025 年まで 20 年連続 1 万人超の減少数となっており、この間に約 27 万 4 千人が減少している。

2020(令和 2)年には人口減少数が 4 年ぶりに縮小したものの翌 2021(令和 3)年から再び拡大し、2025 年は前年に続いて 1 万 7 千人台となり 4 年連続で調査開始後最大を更新している。

また、人口減少率は、2006 年に調査開始後初めて 1%に達しその後も拡大傾向にあったが、2020 年は 10 年ぶりに前年に比べ縮小した。しかし、翌 2021 年から人口減少率は再び拡大し、2025 年まで 5 年連続で調査開始後最大を更新して 2%に迫っている。

図 5 自然増減数・社会増減数・人口増減数の推移（前年 10 月～当年 9 月）

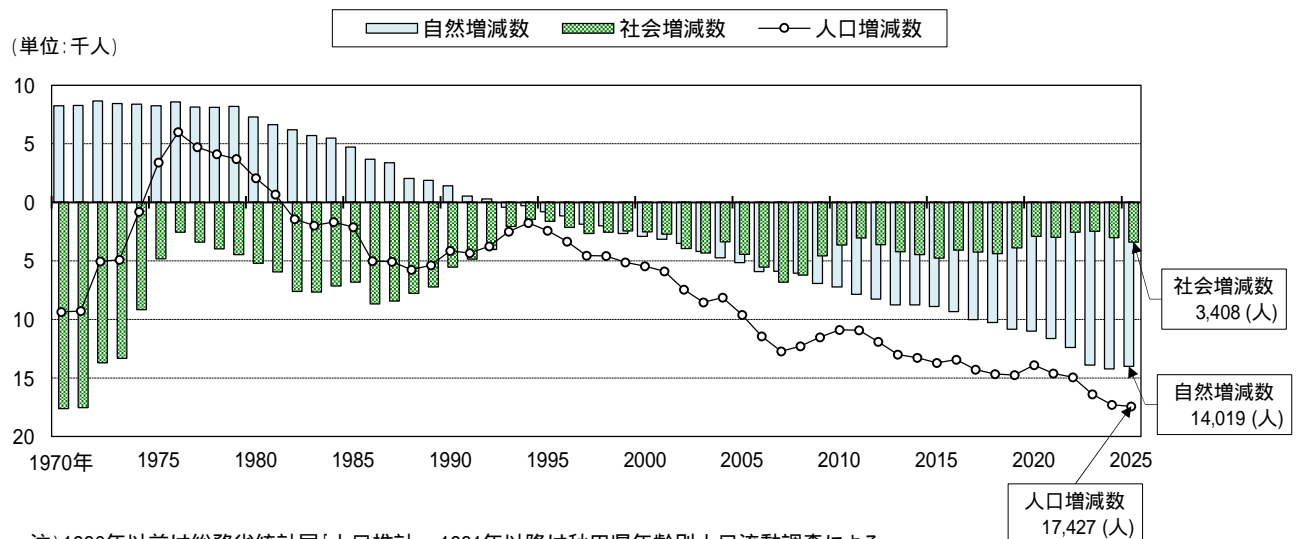
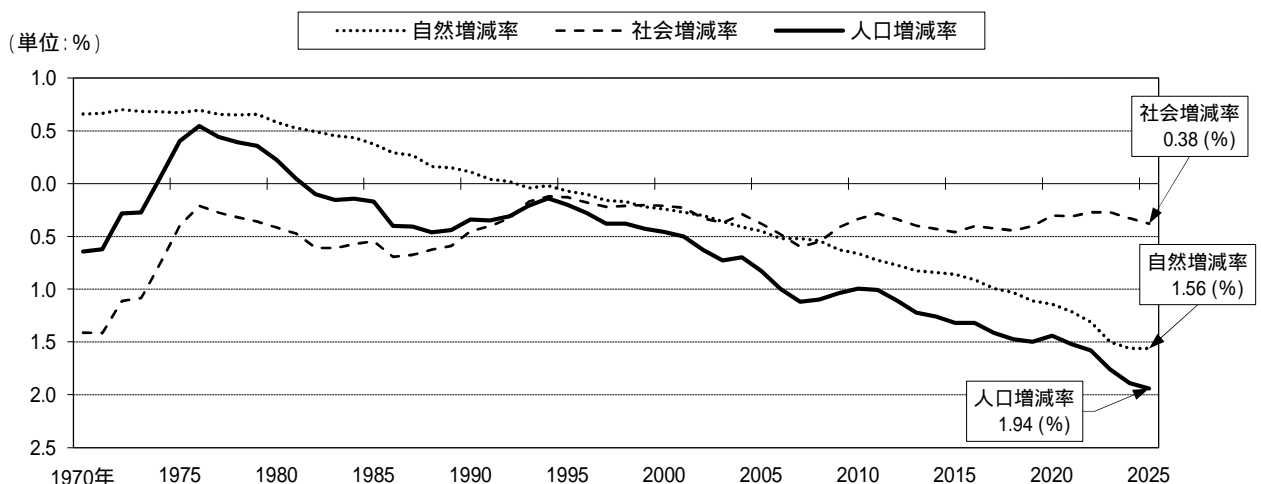


図 6 自然増減率・社会増減率・人口増減率の推移（各年 10 月 1 日現在）



## (1) 自然増減

2025 年 1 年間の出生数は 3,076 人(男性 1,572 人、女性 1,504 人)、死亡数は 17,095 人(男性 8,165 人、女性 8,930 人)で、出生数から死亡数を差し引いた自然増減数は 14,019 人(男性 6,593 人、女性 7,426 人)の減少で、自然減少率は 1.56%となっている。

自然増減を前年と比べると、出生数は 290 人(前年比 8.6%)の減少、死亡数も 521 人(前年比 3.0%)の減少で、自然減少数は 231 人(前年比 1.6%)縮小し、自然減少率は前年と同率となっている。

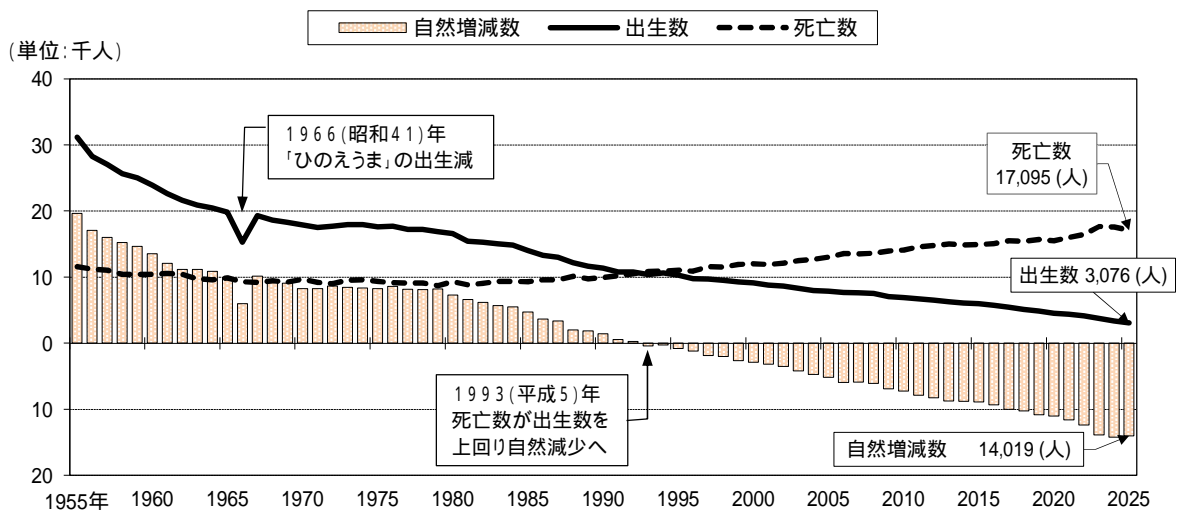
2025 年は、出生数が 1995(平成 7)年から 31 年連続の減少となり、死亡数も 2 年連続で減少した。このため、自然減少数は 2007(平成 19)年以来 18 年ぶりに縮小したほか、2008(平成 20)年から続いていた自然減少率の拡大が 17 年でストップした。

本県の自然増減をみると、戦後は出生数が減少傾向にあったものの 1 万人を上回る一方で、死亡数は 1960 年代前半から 1980 年代後半までは概ね 9 千人台で推移していたため、自然増加となっていた。

しかし、出生数は第二次ベビーブーム期(1971(昭和 46)～1974(昭和 49)年)以降に減少傾向が一層顕著になり、年間の出生数も 1996(平成 8)年には 1 万人を割り、その後 2000 年代に入っても少子化傾向に変化は見られていない。また、年間の死亡数は 9 千人前後で推移していたものの 1985(昭和 60)年頃から増加し始め、1991(平成 3)年以降は毎年 1 万人超となり増加傾向が続いていた。

このため、1993(平成 5)年に初めて死亡数が出生数を上回る自然減少の状態に陥り、自然減少数は 2017(平成 29)年に調査開始後初めて 1 万人を超え、2024 年には 1 万 4 千人台に増加し過去最多となった。また、自然減少率は 2018(平成 30)年から 8 年連続で 1 %超となっていて、少子高齢化による自然減少が進行している。

図 7 自然増減の推移(前年 10 月～当年 9 月)



注) 1980年以前は総務省統計局「人口推計」、1981年以降は秋田県年齢別人口流動調査による。

## (2) 社会増減

2025 年 1 年間の秋田県と他の都道府県との間における転入・転出の状況をみると、他の都道府県から秋田県に転入してきた者(転入者)が 11,628 人(男性 6,626 人、女性 5,002 人)、秋田県から他の都道府県へ転出した者(転出者)が 15,036 人(男性 8,096 人、女性 6,940 人)で、転入者から転出者を差し引いた社会増減数は 3,408 人(男性 1,470 人、女性 1,938 人)の減少で、社会減少率は 0.38%となっている。

社会増減を前年と比べると、転入者は 117 人(1.0%)の減少、転出者は 252 人(1.7%)の増加で、社会減少数は 369 人(12.1%)拡大し、社会減少率も 0.05 ポイント拡大している。

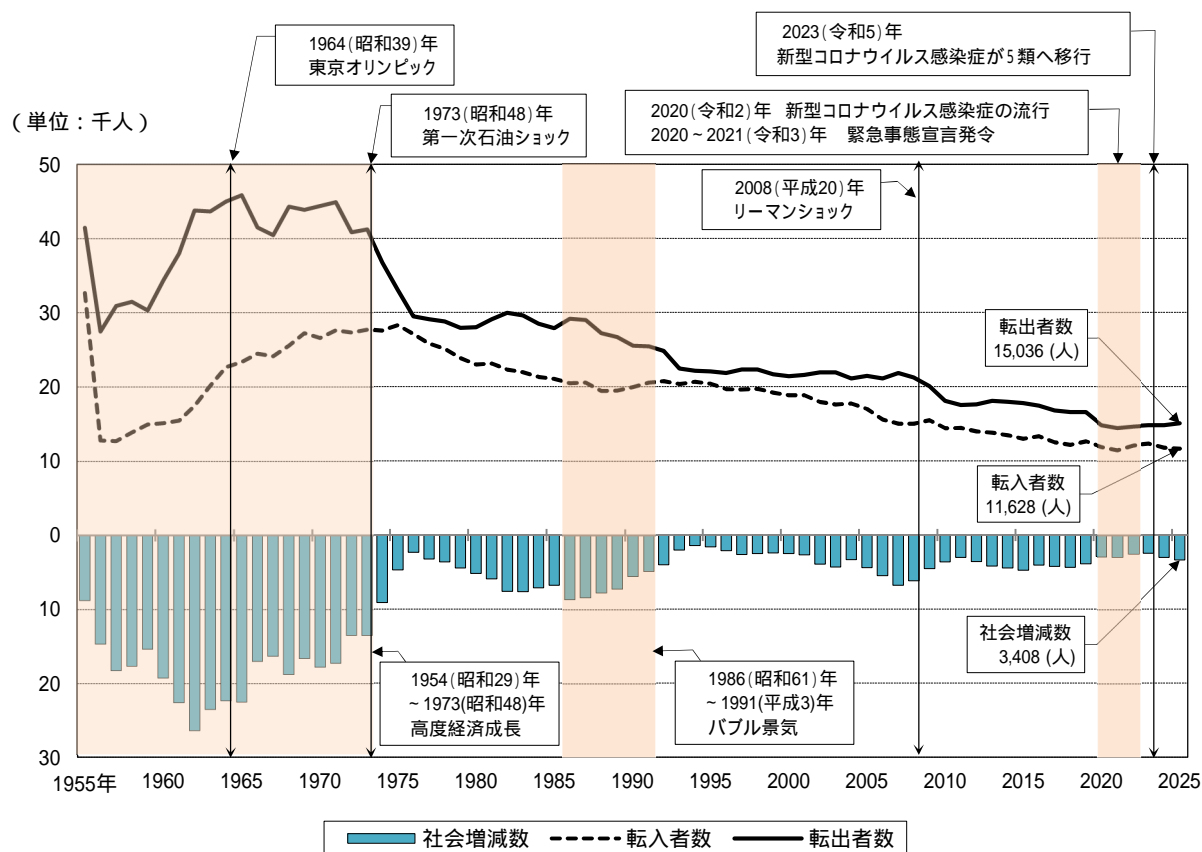
本県は、戦前から農村部を主体として大都市圏への労働力の供給源となっており、社会増減は一貫して転出が転入を上回る「転出超過(=社会減少)」の状態が続いている。

このため、1950 年代半ばから 1973(昭和 48)年頃までの高度経済成長期における社会減少数は 1 万人を大きく超え、特に、1964(昭和 39)年の東京オリンピック前後は年間 2 万人超の社会減少となり多くの人が大都市圏へ流出した。しかし、1973 年の石油ショックを境に転出者数は減少し、これに伴い社会減少数は 1 万人以下で推移するようになった。

また、1980 年代以降は、バブル景気やバブル景気の崩壊による不況、リーマンショックによる世界同時不況や東日本大震災の影響などで社会減少数は拡大と縮小を繰り返したが、2013(平成 25)年以降は 4 千人台で推移し、2019(令和元)年には 3 千人台まで縮小した。

その後、2020(令和 2)年に発生した新型コロナウイルス感染症やそれに伴う緊急事態宣言の発令などにより、国内外での移動が控えられ 2020 年以降の社会減少数は 2 千人台で推移していた。しかし、2025 年は転入者数が 2 年連続の減少、転出者数は 2019 年以来 6 年ぶりに 1 万 5 千人超となり、社会減少数は 2 年連続で増加し前年に続き 3 千人台となった。

図 8 社会増減の推移(前年 10 月～当年 9 月)



注) 1980 年以前は総務省統計局「人口推計」、1981 年以降は秋田県年齢別人口流動調査による。

年齢5歳階級別の転入・転出

2025年1年間の転入・転出を年齢5歳階級別にみると、転入者数が最も多いのは20～24歳の2,689人で転入者に占める割合は23.1%、次いで25～29歳が2,033人で同じく17.5%となっている。上位を20～39歳までの4階級が占め、その合計は6,882人で転入者全体の59.2%となっている。

また、転出者数が最も多いのも20～24歳の4,106人で転出者に占める割合は27.3%、次いで25～29歳が2,461人で同じく16.4%となっている。転出者は転入者より若年層で多く、上位4階級(15～34歳)の合計は9,726人で、転出者全体の64.7%となっている。

なお、月別に転入・転出をみると、転入者数は4月が最も多く2,179人で全転入者数の18.7%、転出者数は3月が最も多く5,182人で全転出者数の34.5%となっている。

社会増加の月は2024年10月、11月、2025年4月、8月のみでその他の月は社会減少となっていて、社会減少数は3月が3,166人(前年比57人(1.8%)増)で最も多くなっている。

表4 年齢5歳階級別転入・転出者数とその割合(2024年10月～2025年9月)

年齢階級	転入者数(人)				転出者数(人)			
	男	女	男女計	割合(%)	男	女	男女計	割合(%)
県計	6,626	5,002	11,628	100.0	8,096	6,940	15,036	100.0
0～4歳	198	208	406	3.5	193	196	389	2.6
5～9歳	131	125	256	2.2	150	146	296	2.0
10～14歳	71	62	133	1.1	84	74	158	1.1
15～19歳	384	312	696	6.0	883	820	1,703	11.3
20～24歳	1,462	1,227	2,689	23.1	2,086	2,020	4,106	27.3
25～29歳	1,117	916	2,033	17.5	1,385	1,076	2,461	16.4
30～34歳	730	563	1,293	11.1	845	611	1,456	9.7
35～39歳	532	335	867	7.5	547	424	971	6.5
40～44歳	432	273	705	6.1	438	327	765	5.1
45～49歳	353	204	557	4.8	372	266	638	4.2
50～54歳	330	200	530	4.6	346	233	579	3.9
55～59歳	283	146	429	3.7	279	148	427	2.8
60～64歳	253	131	384	3.3	171	122	293	1.9
65歳以上	350	300	650	5.6	317	477	794	5.3

図9 年齢5歳階級別転入・転出者数(2025年)

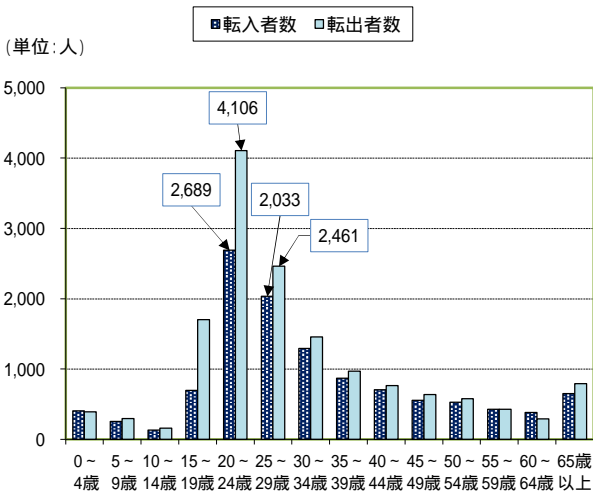
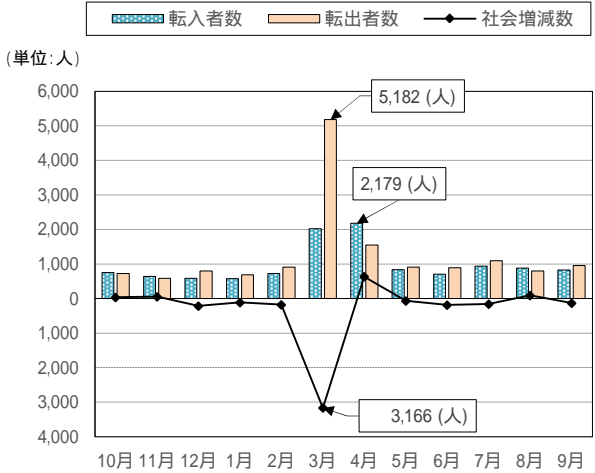


図10 月別転入・転出者数、社会増減数(2025年)





## 年齢 5 歳階級、男女別社会増減数の推移

2025 年 1 年間の社会減少数は前年に比べて 369 人の拡大となっている。この社会減少の拡大数を男女別にみると、女性は減少数が 79 人(4.2%)拡大となったのに対し、男性は減少数が 290 人(24.6%)の拡大となっており、男性の社会減少数が女性に比べ 211 人多くなっている。

社会増減数を年齢 5 歳階級別にみると、60～64 歳など 3 階級で社会増加、20～24 歳など 11 階級で社会減少となっている。社会減少の 11 階級のうち 30～34 歳など 6 階級で減少数が前年に比べ拡大したが、15～19 歳など 4 階級では減少数が前年に比べ縮小している。

さらに男女別にみると、男性は 8 階級、女性は 7 階級で社会減少数が拡大、または社会増加数が縮小している。特に、30 歳代で社会減少数が男女合わせて 234 人拡大しているほか、20 歳代でも社会減少数が同じく 92 人拡大しているが、20 歳代では男女で動向が異なっている。20～24 歳では男性の社会減少数は縮小し女性は拡大している一方で、25～29 歳では男性の社会減少数が拡大し女性は縮小している。

なお、例年多くの人が県外へ流出する 15～19 歳及び 20～24 歳の社会減少数に着目してみると、男女に大きな差がみられる。15～19 歳では男女合わせて減少数が 76 人縮小しているが、そのうち 72 人が女性となっている。また、20～24 歳では、男女合わせて減少数が 31 人拡大しているが、男性は減少数が 24 人縮小しているものの、女性は減少数が 55 人拡大している。

表 5 直近 3 年間の年齢 5 歳階級、男女別社会増減数

(単位：人)

年齢階級	2023 年			2024 年			2025 年		
	男女計	男	女	男女計	男	女	男女計	男	女
県 計	-2,492	-1,004	-1,488	-3,039	-1,180	-1,859	-3,408	-1,470	-1,938
0～4 歳	67	15	52	105	53	52	17	5	12
5～9 歳	-30	-5	-25	-39	-33	-6	-40	-19	-21
10～14 歳	-5	0	-5	-43	-19	-24	-25	-13	-12
15～19 歳	-1,084	-565	-519	-1,083	-503	-580	-1,007	-499	-508
20～24 歳	-1,222	-531	-691	-1,386	-648	-738	-1,417	-624	-793
25～29 歳	-327	-204	-123	-367	-191	-176	-428	-268	-160
30～34 歳	18	-8	26	-33	-5	-28	-163	-115	-48
35～39 歳	47	20	27	0	2	-2	-104	-15	-89
40～44 歳	23	20	3	-81	-15	-66	-60	-6	-54
45～49 歳	-6	41	-47	-49	4	-53	-81	-19	-62
50～54 歳	-31	-10	-21	-49	6	-55	-49	-16	-33
55～59 歳	107	77	30	40	49	-9	2	4	-2
60～64 歳	90	80	10	92	90	2	91	82	9
65 歳以上	-139	66	-205	-146	30	-176	-144	33	-177

注) 各年の数値は、前年 10 月から当年 9 月までの合計。なお、「-」は転出超過を表す。



## 5 市町村の人口

### (1) 市町村別人口増減

2025 年 1 年間ににおける県内市町村の人口増減をみると、全市町村で人口減少となっており、2012(平成 24)年から 14 年連続で県内全ての市町村で人口減少となっている。

人口減少率が最も低いのは大潟村で 1.17% (前年比 0.16 ポイント縮小)、次いで潟上市 1.18% (同 0.05 ポイント拡大)、秋田市 1.25% (同 0.02 ポイント縮小)となっている。これら 3 市村のほか、にかほ市を加えた 4 市村で人口減少率が 1%台となっている。

一方、人口減少率が最も高いのは、上小阿仁村で 4.47% (同 0.50 ポイント拡大)、次いで東成瀬村 4.34% (同 2.35 ポイント拡大)、小坂町 3.50% (同 1.12 ポイント拡大)となっている。上小阿仁村と東成瀬村では調査開始後初めて人口減少率が 4%を超えたほか、小坂町など 4 市町で人口減少率が 3%台となっている。

また、前年に比べ人口減少率が拡大したのは 15 市町村で、拡大幅が大きかったのは東成瀬村 (2.35 ポイント拡大)、小坂町 (1.12 ポイント拡大)、鹿角市 (0.52 ポイント拡大)などとなっている。その一方、人口減少率が縮小したのは 10 市町で、縮小幅が大きかったのは八峰町 (0.76 ポイント縮小)、にかほ市 (0.74 ポイント縮小)、井川町 (0.38 ポイント縮小)などとなっている。

表 6 県内市町村の人口増減率 (直近 2 か年 各年 10 月 1 日現在)

増減率 順位	市町村	人口増減率 (%)		増減率 順位	市町村	人口増減率 (%)	
		2025年	2024年			2025年	2024年
-	秋 田 県	-1.94	-1.89	13	湯 沢 市	-2.48	-2.66
1	大 潟 村	-1.17	-1.33	14	仙 北 市	-2.49	-2.70
2	潟 上 市	-1.18	-1.13	15	羽 後 町	-2.64	-2.59
3	秋 田 市	-1.25	-1.27	16	井 川 町	-2.75	-3.13
4	に か ほ 市	-1.36	-2.10	17	鹿 角 市	-2.88	-2.36
5	由 利 本 荘 市	-2.07	-1.67	18	八 峰 町	-2.91	-3.67
6	大 仙 市	-2.08	-1.85	19	藤 里 町	-2.94	-3.08
7	大 館 市	-2.14	-2.03	20	男 鹿 市	-3.17	-2.84
8	横 手 市	-2.26	-2.15	21	三 種 町	-3.25	-3.02
9	能 代 市	-2.28	-2.31	22	五 城 目 町	-3.41	-3.14
9	美 郷 町	-2.28	-2.14	23	小 坂 町	-3.50	-2.38
11	北 秋 田 市	-2.42	-2.74	24	東 成 瀬 村	-4.34	-1.99
11	八 郎 潟 町	-2.42	-2.04	25	上 小 阿 仁 村	-4.47	-3.97

### (2) 市町村別自然増減及び社会増減

#### 自然増減

2025 年 1 年間ににおける県内市町村の自然増減をみると、全市町村で自然減少となっており、2012 年から 14 年連続で県内全ての市町村で自然減少となっている。

自然減少率が最も低いのは秋田市で 1.03% (前年比 0.03 ポイント縮小)、次いで潟上市 1.27% (同 0.04 ポイント拡大)、大潟村 1.31% (同 0.02 ポイント拡大)となっている。

一方、自然減少率が最も高いのは上小阿仁村で 3.57% (同 0.51 ポイント縮小)、次いで三種町 2.61% (同 0.25 ポイント拡大)、五城目町 2.55% (同 0.35 ポイント拡大)となっている。

なお、前年に比べ自然減少率が縮小したのは東成瀬村 (0.60 ポイント縮小) など 14 市町村、その一方で自然減少率が拡大したのは五城目町 (0.35 ポイント拡大) など 11 市町村となっている。

表7 県内市町村の自然増減率（直近2か年 各年10月1日現在）

増減率 順位	市町村	自然増減率(%)		増減率 順位	市町村	自然増減率(%)	
		2025年	2024年			2025年	2024年
-	秋 田 県	-1.56	-1.56	12	羽 後 町	-1.83	-1.94
1	秋 田 市	-1.03	-1.06	14	湯 沢 市	-1.90	-2.01
2	潟 上 市	-1.27	-1.23	15	仙 北 市	-1.95	-1.98
3	大 潟 村	-1.31	-1.29	16	藤 里 町	-1.96	-2.47
4	東 成 瀬 村	-1.47	-2.07	17	鹿 角 市	-2.05	-1.92
5	由 利 本 荘 市	-1.55	-1.56	18	八 郎 潟 町	-2.08	-1.77
6	美 郷 町	-1.66	-1.74	19	北 秋 田 市	-2.14	-2.17
7	井 川 町	-1.69	-2.26	20	八 峰 町	-2.19	-2.54
8	大 仙 市	-1.70	-1.62	21	小 坂 町	-2.23	-2.18
9	に か ほ 市	-1.73	-1.70	22	男 鹿 市	-2.40	-2.53
10	大 館 市	-1.79	-1.62	23	五 城 目 町	-2.55	-2.20
11	横 手 市	-1.80	-1.67	24	三 種 町	-2.61	-2.36
12	能 代 市	-1.83	-2.01	25	上 小 阿 仁 村	-3.57	-4.08

## 社会増減

2025年1年間における県内市町村の社会増減をみると、社会増加となったのはにかほ市、大潟村、潟上市の3市村で、その他の22市町村では社会減少となっている。

社会増加率はにかほ市が最も高く0.37%(前年比0.77ポイント増加)、次いで大潟村0.14%(同0.17ポイント増加)、潟上市0.09%(同0.01ポイント減少)となっている。このうち、にかほ市と大潟村は社会減少から社会増加へと転じている。

一方、社会減少率が最も高いのは東成瀬村2.87%(同2.95ポイント拡大)、次いで小坂町1.26%(同1.06ポイント拡大)、井川町1.06%(同0.20ポイント拡大)となっている。なお、東成瀬村と上小阿仁村の2村は社会増加から社会減少に転じている。

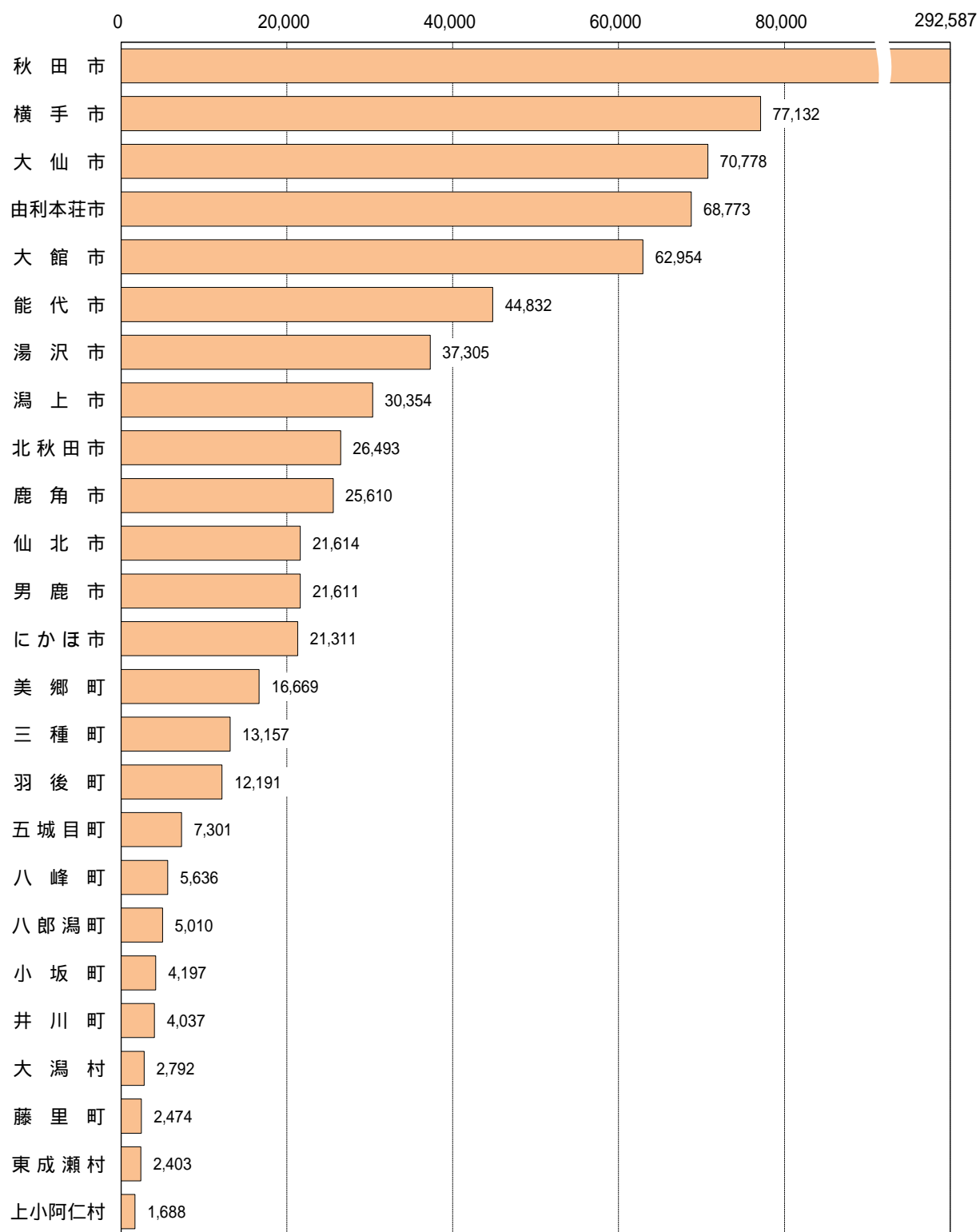
社会減少となっている22市町村のうち減少率が縮小したのは8市町、減少率が拡大したのは13市町村で、秋田市のみ前年と同率であった。

表8 県内市町村の社会増減率（直近2か年 各年10月1日現在）

増減率 順位	市町村	社会増減率(%)		増減率 順位	市町村	社会増減率(%)	
		2025年	2024年			2025年	2024年
-	秋 田 県	-0.38	-0.33	13	湯 沢 市	-0.58	-0.66
1	に か ほ 市	0.37	-0.40	14	美 郷 町	-0.62	-0.40
2	大 潟 村	0.14	-0.03	15	三 種 町	-0.64	-0.66
3	潟 上 市	0.09	0.10	16	八 峰 町	-0.72	-1.13
4	秋 田 市	-0.21	-0.21	17	男 鹿 市	-0.78	-0.31
5	北 秋 田 市	-0.28	-0.58	18	羽 後 町	-0.81	-0.65
6	八 郎 潟 町	-0.33	-0.27	19	鹿 角 市	-0.83	-0.44
7	大 館 市	-0.35	-0.42	20	五 城 目 町	-0.86	-0.94
8	大 仙 市	-0.37	-0.22	21	上 小 阿 仁 村	-0.91	0.11
9	能 代 市	-0.45	-0.31	22	藤 里 町	-0.98	-0.61
10	横 手 市	-0.46	-0.48	23	井 川 町	-1.06	-0.86
11	由 利 本 荘 市	-0.52	-0.12	24	小 坂 町	-1.26	-0.20
12	仙 北 市	-0.54	-0.72	25	東 成 瀬 村	-2.87	0.08

図 11 市町村別人口（2025 年 10 月 1 日現在）

（単位：人）



### (3) 市町村、年齢3区分別人口割合

#### 15歳未満人口割合

県内の市町村で15歳未満人口割合が最も高いのは、潟上市と大潟村でともに9.9%(前年比潟上市0.2ポイント減、大潟村0.1ポイント減)、秋田市9.7%(同0.2ポイント減)となっていて、調査開始後初めて県内全ての市町村で割合が10%未満となった。また、最も低いのは八峰町5.2%(同0.3ポイント減)、次いで上小阿仁村5.3%(同0.2ポイント減)、男鹿市5.8%(同0.2ポイント減)となっている。

なお、藤里町だけが前年と同率で、その他の24市町村では前年に比べ割合が低下している。

表9 県内市町村の15歳未満人口割合(直近2か年 各年10月1日現在)

順位	市町村	15歳未満人口割合(%)		順位	市町村	15歳未満人口割合(%)	
		2025年	2024年			2025年	2024年
-	秋 田 県	8.6	8.9	13	仙 北 市	7.3	7.6
1	潟 上 市	9.9	10.1	14	能 代 市	7.2	7.5
1	大 潟 村	9.9	10.0	15	北 秋 田 市	6.9	7.2
3	秋 田 市	9.7	9.9	16	小 坂 町	6.7	7.0
4	大 仙 市	8.9	9.2	17	藤 里 町	6.4	6.4
5	横 手 市	8.7	9.0	17	三 種 町	6.4	6.7
5	由 利 本 荘 市	8.7	9.1	17	八 郎 潟 町	6.4	6.8
7	鹿 角 市	8.3	8.6	20	五 城 目 町	6.3	6.5
7	美 郷 町	8.3	8.7	20	井 川 町	6.3	6.7
9	羽 後 町	8.2	8.6	22	東 成 瀬 村	6.1	6.3
10	大 館 市	8.1	8.4	23	男 鹿 市	5.8	6.0
10	に か ほ 市	8.1	8.5	24	上 小 阿 仁 村	5.3	5.5
12	湯 沢 市	7.4	7.7	25	八 峰 町	5.2	5.5

#### 15～64歳人口割合

県内の市町村で15～64歳人口割合が最も高いのは、大潟村で56.9%(前年比0.2ポイント減)、次いで秋田市56.4%(同0.2ポイント減)となっている。また、最も低いのは上小阿仁村で39.8%(同0.4ポイント増)、次いで藤里町41.3%(同1.0ポイント減)となっている。

なお、割合が50%未満であるのは、前年から1市増えて18市町村となった。

表10 県内市町村の15～64歳人口割合(直近2か年 各年10月1日現在)

順位	市町村	15～64歳人口割合(%)		順位	市町村	15～64歳人口割合(%)	
		2025年	2024年			2025年	2024年
-	秋 田 県	51.4	51.6	13	美 郷 町	47.8	48.5
1	大 潟 村	56.9	57.1	14	羽 後 町	47.5	48.1
2	秋 田 市	56.4	56.6	15	小 坂 町	47.1	47.1
3	潟 上 市	53.1	53.1	16	井 川 町	46.7	47.2
4	東 成 瀬 村	52.8	54.9	17	仙 北 市	46.1	46.6
5	由 利 本 荘 市	51.3	51.6	18	北 秋 田 市	45.4	45.7
6	大 館 市	50.8	50.9	19	八 郎 潟 町	45.1	45.8
7	に か ほ 市	50.3	50.2	20	三 種 町	43.2	43.8
8	大 仙 市	49.7	50.0	21	八 峰 町	43.1	44.2
9	能 代 市	49.1	49.4	22	男 鹿 市	42.9	43.5
9	横 手 市	49.1	49.4	23	五 城 目 町	42.7	42.9
11	湯 沢 市	48.0	48.6	24	藤 里 町	41.3	42.3
12	鹿 角 市	47.9	48.1	25	上 小 阿 仁 村	39.8	39.4

## 65 歳以上人口割合

県内の市町村で 65 歳以上人口割合が最も高いのは、上小阿仁村で 55.0%(前年同率)、次いで藤里町 52.3%(前年比 0.9 ポイント増)となっている。また、最も低いのは大湊村で 33.1%(同 0.3 ポイント増)、次いで秋田市 33.9%(同 0.5 ポイント増)となっている。

なお、全ての市町村で 65 歳以上人口割合が 30%を超えており、このうち 15 市町村で 40%台に達しているほか、上小阿仁村、藤里町、八峰町、男鹿市、五城目町及び三種町の 6 市町村では 50%超となっている。

表 11 県内市町村の 65 歳以上人口割合（直近 2 か年 各年 10 月 1 日現在）

順 位	市町村	65歳以上人口割合（％）		順 位	市町村	65歳以上人口割合（％）	
		2025年	2024年			2025年	2024年
-	秋 田 県	40.1	39.5	13	羽 後 町	44.3	43.3
1	上 小 阿 仁 村	55.0	55.0	14	鹿 角 市	43.9	43.3
2	藤 里 町	52.3	51.4	15	美 郷 町	43.8	42.9
3	八 峰 町	51.7	50.3	16	能 代 市	43.6	43.1
4	男 鹿 市	51.2	50.5	17	横 手 市	42.2	41.6
5	五 城 目 町	51.1	50.6	18	に か ほ 市	41.5	41.3
6	三 種 町	50.4	49.5	19	大 仙 市	41.4	40.8
7	八 郎 潟 町	48.5	47.4	20	東 成 瀬 村	41.1	38.8
8	北 秋 田 市	47.7	47.1	21	大 館 市	41.0	40.7
9	井 川 町	47.0	46.1	22	由 利 本 荘 市	39.9	39.4
10	仙 北 市	46.5	45.8	23	潟 上 市	37.0	36.8
11	小 坂 町	46.2	45.9	24	秋 田 市	33.9	33.4
12	湯 沢 市	44.7	43.7	25	大 湊 村	33.1	32.8

## 6 世帯数

2025年10月1日現在の世帯数は382,231世帯で、前年に比べ2,035世帯(0.53%)減少した。これを1世帯当たりの人員でみると2.30人となり、前年に比べて0.03人減少している。

表12 世帯数の推移（各年10月1日現在）

年次	世帯数	増減数	増減率(%)	1世帯当たり 人員(人/世帯)
1970年	307,739	-	-	4.03
1975年	326,291	18,552	6.03	3.78
1980年	343,418	17,127	5.25	3.66
1985年	350,976	7,558	2.20	3.57
1990年	358,562	7,586	2.16	3.42
1995年	374,821	16,259	4.53	3.24
2000年	389,190	14,369	3.83	3.06
2005年	393,038	3,848	0.99	2.91
2010年	390,136	-2,902	-0.74	2.78
2015年	388,560	-1,576	-0.40	2.63
2020年	385,187	-3,373	-0.87	2.49
2021年	385,720	533	0.14	2.45
2022年	386,239	519	0.13	2.41
2023年	385,499	-740	-0.19	2.37
2024年	384,266	-1,233	-0.32	2.33
2025年	382,231	-2,035	-0.53	2.30

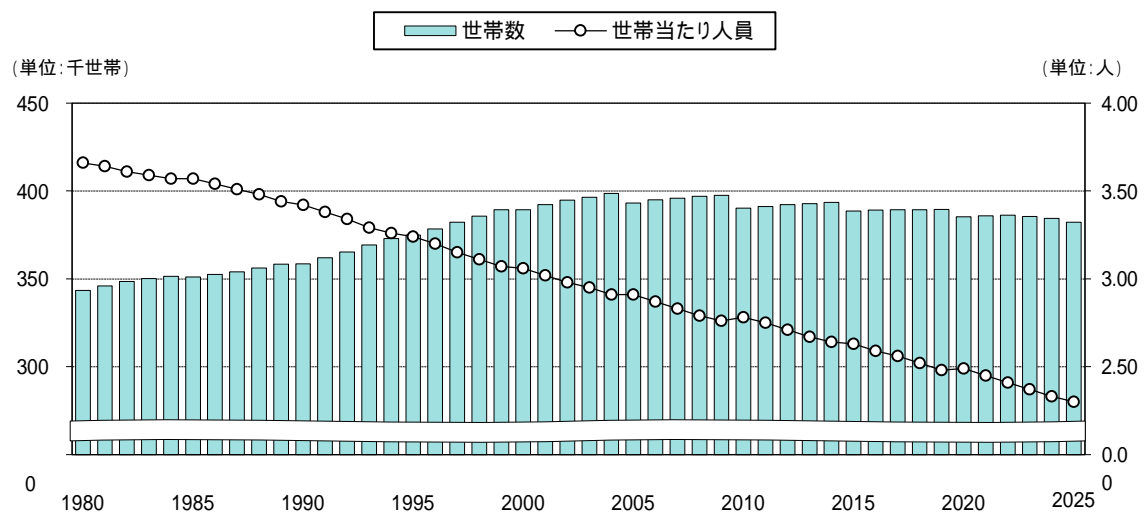
注) 1 表中二重線から上の数値は国勢調査による。

なお、増減数及び増減率は、前回国勢調査との比較による。

2 表中二重線から下の数値は秋田県年齢別人口流動調査による。

なお、増減数は、1年間に住民基本台帳に登録・抹消された数である。

図12 世帯数及び1世帯当たり人員の推移（各年10月1日現在）



注) 秋田県年齢別人口流動調査による。ただし、の年は国勢調査による。

# 統計表





第1表 市町村、男女別人口

2025年10月1日現在

区 分	総人口(人)	構成比(%)	男(人)	女(人)
県 計	878,798	*****	415,821	462,977
市 部 計	801,354	91.2	379,178	422,176
郡 部 計	77,555	8.8	36,720	40,835
秋 田 市	292,587	33.3	138,215	154,372
能 代 市	44,832	5.1	20,754	24,078
横 手 市	77,132	8.8	36,482	40,650
大 館 市	62,954	7.2	29,766	33,188
男 鹿 市	21,611	2.5	10,199	11,412
湯 沢 市	37,305	4.2	17,907	19,398
鹿 角 市	25,610	2.9	12,138	13,472
由利本荘市	68,773	7.8	33,407	35,366
潟 上 市	30,354	3.5	14,319	16,035
大 仙 市	70,778	8.1	33,183	37,595
北 秋 田 市	26,493	3.0	12,518	13,975
にかほ市	21,311	2.4	10,339	10,972
仙 北 市	21,614	2.5	9,951	11,663
鹿 角 郡	4,197	0.5	1,970	2,227
小 坂 町	4,197	0.5	1,970	2,227
北 秋 田 郡	1,688	0.2	826	862
上小阿仁村	1,688	0.2	826	862
山 本 郡	21,267	2.4	9,899	11,368
藤 里 町	2,474	0.3	1,181	1,293
三 種 町	13,157	1.5	6,079	7,078
八 峰 町	5,636	0.6	2,639	2,997
南 秋 田 郡	19,140	2.2	8,939	10,201
五 城 目 町	7,301	0.8	3,444	3,857
八 郎 潟 町	5,010	0.6	2,259	2,751
井 川 町	4,037	0.5	1,874	2,163
大 潟 村	2,792	0.3	1,362	1,430
仙 北 郡	16,669	1.9	7,841	8,828
美 郷 町	16,669	1.9	7,841	8,828
雄 勝 郡	14,594	1.7	7,245	7,349
羽 後 町	12,191	1.4	5,878	6,313
東 成 瀬 村	2,403	0.3	1,367	1,036

注1)「県計」欄は、県内市町村間の移動数を除いて算出しているため、市町村の合計とは一致しない。

注2)「構成比」は、県内25市町村の合計に対する比率である。

第2表 市町村、年齢5歳階級別人口 その1（男女計）

2025年10月1日現在

区 分	0～4歳	5～9歳	10～14歳	15～19歳	20～24歳	25～29歳	30～34歳	35～39歳	40～44歳
県 計	18,782	25,470	31,226	34,351	28,713	26,484	32,106	38,931	48,632
市 部 計	17,523	23,613	28,849	31,618	26,849	25,144	29,874	35,908	44,818
郡 部 計	1,231	1,885	2,383	2,739	1,856	1,366	2,226	3,040	3,827
秋 田 市	7,542	9,527	11,268	12,021	12,354	12,557	12,746	14,525	17,159
能 代 市	834	1,100	1,309	1,671	1,254	1,015	1,441	1,730	2,269
横 手 市	1,523	2,282	2,872	3,092	1,921	1,647	2,617	3,415	4,525
大 館 市	1,263	1,710	2,129	2,410	2,029	1,935	2,332	2,673	3,404
男 鹿 市	283	414	567	666	487	353	492	658	1,031
湯 沢 市	559	952	1,238	1,306	848	663	1,141	1,481	1,932
鹿 角 市	451	699	964	1,047	591	506	825	973	1,327
由利本荘市	1,502	2,029	2,479	2,859	2,480	2,406	2,416	3,172	3,950
潟 上 市	820	1,030	1,168	1,224	1,058	957	1,251	1,418	1,727
大 仙 市	1,631	2,144	2,547	2,725	1,930	1,640	2,549	3,258	4,049
北 秋 田 市	397	616	820	934	567	507	777	988	1,226
にかほ市	371	594	768	853	739	559	663	825	1,116
仙 北 市	347	516	720	810	591	399	624	792	1,103
鹿 角 郡	72	101	109	139	109	95	143	144	177
小 坂 町	72	101	109	139	109	95	143	144	177
北 秋 田 郡	23	32	34	42	18	29	51	40	61
上小阿仁村	23	32	34	42	18	29	51	40	61
山 本 郡	274	446	565	678	372	254	543	764	986
藤 里 町	30	53	75	77	34	18	49	95	117
三 種 町	189	277	370	434	238	144	364	472	624
八 峰 町	55	116	120	167	100	92	130	197	245
南 秋 田 郡	294	431	585	711	610	323	551	680	867
五 城 目 町	78	158	221	193	159	110	191	259	351
八 郎 潟 町	79	95	147	177	124	71	127	179	258
井 川 町	69	82	104	141	126	86	121	139	144
大 潟 村	68	96	113	200	201	56	112	103	114
仙 北 郡	316	472	599	642	441	348	474	742	910
美 郷 町	316	472	599	642	441	348	474	742	910
雄 勝 郡	252	403	491	527	306	317	464	670	826
羽 後 町	220	349	430	453	240	217	374	556	688
東 成 瀬 村	32	54	61	74	66	100	90	114	138

注) 2020年国勢調査の「年齢不詳」をあん分等により補完した「不詳補完値」を用いて算出している。

なお、「県計」の人口は県内市町村間の移動（県内転入及び県内転出）を除いて算出しているため、市町村の合計と一致しない。

(単位：人)

45～49歳	50～54歳	55～59歳	60～64歳	65～69歳	70～74歳	75～79歳	80歳以上	計	区 分
58,213	62,215	57,747	63,872	70,897	79,490	76,675	124,994	878,798	県 計
53,631	57,338	52,705	57,811	63,527	71,423	68,971	111,752	801,354	市 部 計
4,602	4,883	5,043	6,077	7,368	8,066	7,715	13,248	77,555	郡 部 計
20,674	22,730	19,941	20,287	20,822	22,502	22,293	33,639	292,587	秋 田 市
2,925	3,228	3,208	3,292	3,607	4,239	4,324	7,386	44,832	能 代 市
5,132	5,154	4,891	5,510	6,707	7,530	6,807	11,507	77,132	横 手 市
4,039	4,456	4,068	4,665	4,911	5,555	5,625	9,750	62,954	大 館 市
1,266	1,327	1,366	1,632	2,075	2,482	2,596	3,916	21,611	男 鹿 市
2,289	2,611	2,589	3,034	3,572	3,849	3,309	5,932	37,305	湯 沢 市
1,695	1,711	1,610	1,976	2,160	2,459	2,446	4,170	25,610	鹿 角 市
4,410	4,657	4,172	4,772	5,586	6,363	5,921	9,599	68,773	由利本荘市
2,132	2,198	2,050	2,102	2,182	2,655	2,582	3,800	30,354	潟 上 市
4,747	4,683	4,392	5,215	5,933	6,780	6,120	10,435	70,778	大 仙 市
1,566	1,645	1,687	2,126	2,355	2,762	2,669	4,851	26,493	北 秋 田 市
1,396	1,478	1,498	1,598	1,698	2,020	1,971	3,164	21,311	に か ほ 市
1,360	1,460	1,233	1,602	1,919	2,227	2,308	3,603	21,614	仙 北 市
225	265	316	362	352	386	445	757	4,197	鹿 角 郡
225	265	316	362	352	386	445	757	4,197	小 坂 町
81	92	122	135	145	209	178	396	1,688	北 秋 田 郡
81	92	122	135	145	209	178	396	1,688	上小阿仁村
1,155	1,290	1,376	1,720	2,152	2,348	2,359	3,985	21,267	山 本 郡
136	157	163	175	242	289	286	478	2,474	藤 里 町
729	767	838	1,078	1,331	1,460	1,398	2,444	13,157	三 種 町
290	366	375	467	579	599	675	1,063	5,636	八 峰 町
1,103	1,277	1,298	1,426	1,569	1,926	1,995	3,494	19,140	南 秋 田 郡
395	454	461	541	645	802	846	1,437	7,301	五 城 目 町
294	318	345	365	437	556	497	941	5,010	八 郎 潟 町
255	280	264	328	332	427	421	718	4,037	井 川 町
159	225	228	192	155	141	231	398	2,792	大 潟 村
1,118	1,037	1,036	1,226	1,627	1,641	1,496	2,544	16,669	仙 北 郡
1,118	1,037	1,036	1,226	1,627	1,641	1,496	2,544	16,669	美 郷 町
920	922	895	1,208	1,523	1,556	1,242	2,072	14,594	雄 勝 郡
750	752	745	1,011	1,285	1,330	1,066	1,725	12,191	羽 後 町
170	170	150	197	238	226	176	347	2,403	東 成 瀬 村

第2表 市町村、年齢5歳階級別人口 その2（男計）

2025年10月1日現在

区 分	0歳～4歳	5歳～9歳	10歳～14歳	15歳～19歳	20歳～24歳	25歳～29歳	30歳～34歳	35歳～39歳	40歳～44歳
県 計	9,642	12,952	15,903	17,719	15,288	14,297	16,754	19,908	24,930
市 部 計	9,005	11,980	14,682	16,329	14,288	13,535	15,455	18,298	22,914
郡 部 計	629	977	1,222	1,398	1,002	792	1,290	1,619	2,021
秋 田 市	3,876	4,871	5,732	6,155	6,323	6,475	6,330	7,200	8,507
能 代 市	420	562	673	879	678	566	767	896	1,188
横 手 市	800	1,121	1,447	1,624	1,001	795	1,370	1,731	2,315
大 館 市	658	860	1,104	1,279	1,036	1,010	1,267	1,394	1,813
男 鹿 市	142	220	282	349	272	199	260	343	520
湯 沢 市	282	478	649	677	500	364	604	794	1,035
鹿 角 市	212	351	465	542	359	313	477	521	683
由利本荘市	773	1,042	1,282	1,496	1,487	1,539	1,319	1,656	2,098
潟 上 市	419	522	585	679	526	484	632	699	891
大 仙 市	867	1,089	1,315	1,360	1,031	927	1,280	1,676	2,039
北 秋 田 市	218	320	420	459	300	280	448	533	669
にかほ市	185	287	379	439	488	375	389	446	589
仙 北 市	153	257	349	391	287	208	312	409	567
鹿 角 郡	37	66	52	61	66	61	80	77	96
小 坂 町	37	66	52	61	66	61	80	77	96
北 秋 田 郡	14	18	19	21	9	20	32	25	39
上小阿仁村	14	18	19	21	9	20	32	25	39
山 本 郡	122	217	265	343	194	160	317	402	535
藤 里 町	17	29	40	34	16	13	33	54	69
三 種 町	80	140	163	220	136	99	208	242	330
八 峰 町	25	48	62	89	42	48	76	106	136
南 秋 田 郡	150	230	295	372	325	188	323	366	448
五 城 目 町	45	90	104	98	89	65	115	138	188
八 郎 潟 町	37	44	71	90	64	46	69	94	133
井 川 町	35	42	57	80	60	43	70	80	74
大 潟 村	33	54	63	104	112	34	69	54	53
仙 北 郡	155	239	316	320	237	178	269	380	467
美 郷 町	155	239	316	320	237	178	269	380	467
雄 勝 郡	151	207	275	281	171	185	269	369	436
羽 後 町	129	185	232	237	128	106	203	288	349
東 成 瀬 村	22	22	43	44	43	79	66	81	87

注) 2020年国勢調査の「年齢不詳」をあん分等により補完した「不詳補完値」を用いて算出している。

なお、「県計」の人口は県内市町村間の移動（県内転入及び県内転出）を除いて算出しているため、市町村の合計と一致しない。

(単位：人)

45歳～49歳	50歳～54歳	55歳～59歳	60歳～64歳	65歳～69歳	70歳～74歳	75歳～79歳	80歳以上	計	区 分
30,054	31,424	28,546	30,997	33,996	37,300	34,583	41,528	415,821	県 計
27,670	28,918	26,012	28,057	30,380	33,416	30,973	37,266	379,178	市 部 計
2,401	2,507	2,532	2,952	3,617	3,885	3,614	4,262	36,720	郡 部 計
10,394	11,368	9,775	9,608	9,798	10,479	9,685	11,639	138,215	秋 田 市
1,507	1,603	1,588	1,596	1,721	1,925	1,919	2,266	20,754	能 代 市
2,704	2,583	2,428	2,697	3,235	3,519	3,134	3,978	36,482	横 手 市
2,136	2,285	1,996	2,282	2,391	2,579	2,535	3,141	29,766	大 館 市
701	697	693	782	1,007	1,200	1,194	1,338	10,199	男 鹿 市
1,185	1,327	1,286	1,534	1,757	1,863	1,491	2,081	17,907	湯 沢 市
915	880	814	1,005	1,053	1,169	1,128	1,251	12,138	鹿 角 市
2,328	2,398	2,090	2,320	2,705	2,976	2,772	3,126	33,407	由利本荘市
1,094	1,084	944	1,049	1,049	1,255	1,122	1,285	14,319	潟 上 市
2,477	2,294	2,162	2,515	2,824	3,148	2,809	3,370	33,183	大 仙 市
818	889	855	1,096	1,132	1,301	1,220	1,560	12,518	北 秋 田 市
702	768	764	783	804	953	918	1,070	10,339	に か ほ 市
709	742	617	790	904	1,049	1,046	1,161	9,951	仙 北 市
115	139	160	187	169	184	202	218	1,970	鹿 角 郡
115	139	160	187	169	184	202	218	1,970	小 坂 町
38	48	65	73	71	121	76	137	826	北 秋 田 郡
38	48	65	73	71	121	76	137	826	上小阿仁村
632	640	716	823	1,075	1,129	1,093	1,236	9,899	山 本 郡
81	83	78	88	116	142	133	155	1,181	藤 里 町
388	375	444	509	655	704	643	743	6,079	三 種 町
163	182	194	226	304	283	317	338	2,639	八 峰 町
559	647	636	702	737	912	909	1,140	8,939	南 秋 田 郡
200	229	235	268	306	388	402	484	3,444	五 城 目 町
158	165	159	169	198	255	233	274	2,259	八 郎 潟 町
128	136	138	165	153	208	186	219	1,874	井 川 町
73	117	104	100	80	61	88	163	1,362	大 潟 村
560	534	498	578	776	789	704	841	7,841	仙 北 郡
560	534	498	578	776	789	704	841	7,841	美 郷 町
497	499	457	589	789	750	630	690	7,245	雄 勝 郡
385	387	354	475	660	638	540	582	5,878	羽 後 町
112	112	103	114	129	112	90	108	1,367	東 成 瀬 村

第2表 市町村、年齢5歳階級別人口 その3（女計）

2025年10月1日現在

区 分	0歳～4歳	5歳～9歳	10歳～14歳	15歳～19歳	20歳～24歳	25歳～29歳	30歳～34歳	35歳～39歳	40歳～44歳
県 計	9,140	12,518	15,323	16,632	13,425	12,187	15,352	19,023	23,702
市 部 計	8,518	11,633	14,167	15,289	12,561	11,609	14,419	17,610	21,904
郡 部 計	602	908	1,161	1,341	854	574	936	1,421	1,806
秋 田 市	3,666	4,656	5,536	5,866	6,031	6,082	6,416	7,325	8,652
能 代 市	414	538	636	792	576	449	674	834	1,081
横 手 市	723	1,161	1,425	1,468	920	852	1,247	1,684	2,210
大 館 市	605	850	1,025	1,131	993	925	1,065	1,279	1,591
男 鹿 市	141	194	285	317	215	154	232	315	511
湯 沢 市	277	474	589	629	348	299	537	687	897
鹿 角 市	239	348	499	505	232	193	348	452	644
由利本荘市	729	987	1,197	1,363	993	867	1,097	1,516	1,852
潟 上 市	401	508	583	545	532	473	619	719	836
大 仙 市	764	1,055	1,232	1,365	899	713	1,269	1,582	2,010
北 秋 田 市	179	296	400	475	267	227	329	455	557
にかほ市	186	307	389	414	251	184	274	379	527
仙 北 市	194	259	371	419	304	191	312	383	536
鹿 角 郡	35	35	57	78	43	34	63	67	81
小 坂 町	35	35	57	78	43	34	63	67	81
北 秋 田 郡	9	14	15	21	9	9	19	15	22
上小阿仁村	9	14	15	21	9	9	19	15	22
山 本 郡	152	229	300	335	178	94	226	362	451
藤 里 町	13	24	35	43	18	5	16	41	48
三 種 町	109	137	207	214	102	45	156	230	294
八 峰 町	30	68	58	78	58	44	54	91	109
南 秋 田 郡	144	201	290	339	285	135	228	314	419
五 城 目 町	33	68	117	95	70	45	76	121	163
八 郎 潟 町	42	51	76	87	60	25	58	85	125
井 川 町	34	40	47	61	66	43	51	59	70
大 潟 村	35	42	50	96	89	22	43	49	61
仙 北 郡	161	233	283	322	204	170	205	362	443
美 郷 町	161	233	283	322	204	170	205	362	443
雄 勝 郡	101	196	216	246	135	132	195	301	390
羽 後 町	91	164	198	216	112	111	171	268	339
東 成 瀬 村	10	32	18	30	23	21	24	33	51

注) 2020年国勢調査の「年齢不詳」をあん分等により補完した「不詳補完値」を用いて算出している。

なお、「県計」の人口は県内市町村間の移動（県内転入及び県内転出）を除いて算出しているため、市町村の合計と一致しない。

(単位：人)

45歳～49歳	50歳～54歳	55歳～59歳	60歳～64歳	65歳～69歳	70歳～74歳	75歳～79歳	80歳以上	計	区 分
28,159	30,791	29,201	32,875	36,901	42,190	42,092	83,466	462,977	県 計
25,961	28,420	26,693	29,754	33,147	38,007	37,998	74,486	422,176	市 部 計
2,201	2,376	2,511	3,125	3,751	4,181	4,101	8,986	40,835	郡 部 計
10,280	11,362	10,166	10,679	11,024	12,023	12,608	22,000	154,372	秋 田 市
1,418	1,625	1,620	1,696	1,886	2,314	2,405	5,120	24,078	能 代 市
2,428	2,571	2,463	2,813	3,472	4,011	3,673	7,529	40,650	横 手 市
1,903	2,171	2,072	2,383	2,520	2,976	3,090	6,609	33,188	大 館 市
565	630	673	850	1,068	1,282	1,402	2,578	11,412	男 鹿 市
1,104	1,284	1,303	1,500	1,815	1,986	1,818	3,851	19,398	湯 沢 市
780	831	796	971	1,107	1,290	1,318	2,919	13,472	鹿 角 市
2,082	2,259	2,082	2,452	2,881	3,387	3,149	6,473	35,366	由利本荘市
1,038	1,114	1,106	1,053	1,133	1,400	1,460	2,515	16,035	潟 上 市
2,270	2,389	2,230	2,700	3,109	3,632	3,311	7,065	37,595	大 仙 市
748	756	832	1,030	1,223	1,461	1,449	3,291	13,975	北 秋 田 市
694	710	734	815	894	1,067	1,053	2,094	10,972	に か ほ 市
651	718	616	812	1,015	1,178	1,262	2,442	11,663	仙 北 市
110	126	156	175	183	202	243	539	2,227	鹿 角 郡
110	126	156	175	183	202	243	539	2,227	小 坂 町
43	44	57	62	74	88	102	259	862	北 秋 田 郡
43	44	57	62	74	88	102	259	862	上小阿仁村
523	650	660	897	1,077	1,219	1,266	2,749	11,368	山 本 郡
55	74	85	87	126	147	153	323	1,293	藤 里 町
341	392	394	569	676	756	755	1,701	7,078	三 種 町
127	184	181	241	275	316	358	725	2,997	八 峰 町
544	630	662	724	832	1,014	1,086	2,354	10,201	南 秋 田 郡
195	225	226	273	339	414	444	953	3,857	五 城 目 町
136	153	186	196	239	301	264	667	2,751	八 郎 潟 町
127	144	126	163	179	219	235	499	2,163	井 川 町
86	108	124	92	75	80	143	235	1,430	大 潟 村
558	503	538	648	851	852	792	1,703	8,828	仙 北 郡
558	503	538	648	851	852	792	1,703	8,828	美 郷 町
423	423	438	619	734	806	612	1,382	7,349	雄 勝 郡
365	365	391	536	625	692	526	1,143	6,313	羽 後 町
58	58	47	83	109	114	86	239	1,036	東 成 瀬 村

### 第3表 年齢各歳別人口及び人口増減【県計】

県内25市町村の年齢各歳別人口及び人口増減は、秋田県オープンデータカタログサイトをご利用ください。

秋田県オープンデータカタログサイトホーム>分野別>人口・世帯>【秋田県】年齢別人口流動調査（年報時系列データ）

【URL】[https://ckan.pref.akita.lg.jp/dataset/050008\\_toukeika\\_033](https://ckan.pref.akita.lg.jp/dataset/050008_toukeika_033)

年 齢	2025年10月1日現在人口			2024年10月 ～ 2025年9月 の人口増減												2024年10月1日 現在人口	
				転 入				転 出				死 亡		差引増減			
				(県 内)		県 外		(県 内)		県 外							
	総 数	男	女	男	女	男	女	男	女	男	女	男	女	男	女	男	女
総 数	878,798	415,821	462,977	4,282	3,868	6,626	5,002	4,266	3,872	8,096	6,940	8,165	8,930	-8,063	-9,364	423,884	472,341
0 ～ 4	18,782	9,642	9,140	175	149	198	208	176	153	193	196	1	5	1,576	1,511	10,347	9,854
0	3,068	1,564	1,504	19	17	22	35	22	17	29	33	1	2	1,564	1,504	1,708	1,656
1	3,362	1,713	1,649	56	42	54	50	54	44	49	57			5	-7	1,967	1,832
2	3,808	1,967	1,841	45	36	46	44	47	36	46	33		2		9	2,151	1,954
3	4,120	2,161	1,959	30	32	44	36	26	31	34	30		1	10	5	2,240	2,187
4	4,424	2,237	2,187	25	22	32	43	27	25	35	43			-3		2,281	2,225
5 ～ 9	25,470	12,952	12,518	87	91	131	125	85	93	150	146	2		-21	-21	13,706	13,169
5	4,500	2,274	2,226	27	27	30	29	28	26	37	28			-7	1	2,465	2,342
6	4,802	2,460	2,342	27	23	30	37	27	24	34	37	1		-5		2,583	2,487
7	5,050	2,580	2,470	14	16	20	22	12	17	23	39			-3	-17	2,745	2,668
8	5,410	2,742	2,668	6	11	29	17	7	11	32	17			-3		2,899	2,817
9	5,708	2,896	2,812	13	14	22	20	11	15	24	25	1		-3	-5	3,014	2,855
10 ～ 14	31,226	15,903	15,323	62	58	71	62	62	57	84	74	2		-15	-12	16,487	15,778
10	5,874	3,015	2,859	15	7	22	20	16	8	21	16			1	4	3,125	2,901
11	6,017	3,120	2,897	8	13	16	9	10	13	20	13	1		-5	-4	3,172	3,072
12	6,226	3,165	3,061	22	16	14	9	19	14	20	20	1		-7	-11	3,245	3,213
13	6,453	3,242	3,211	9	17	7	11	8	16	10	13			-3	-2	3,362	3,294
14	6,656	3,361	3,295	8	5	12	13	9	6	13	12			-1	1	3,583	3,298
15 ～ 19	34,351	17,719	16,632	273	220	384	312	272	219	883	820	4	6	-503	-514	17,964	17,077
15	6,856	3,565	3,291	24	24	6	10	21	22	23	15	1	2	-18	-7	3,559	3,402
16	6,939	3,547	3,392	21	14	11	11	26	16	22	20	1	1	-12	-10	3,741	3,536
17	7,275	3,741	3,534	11	13	6	9	9	12	5	9	1	2		-2	3,771	3,626
18	6,848	3,505	3,343	105	76	142	100	108	79	408	383			-266	-283	3,568	3,284
19	6,433	3,361	3,072	112	93	219	182	108	90	425	393	1	1	-207	-212	3,325	3,229
20 ～ 24	28,713	15,288	13,425	687	677	1,462	1,227	695	690	2,086	2,020	5	4	-629	-797	15,503	13,236
20	6,326	3,226	3,100	81	86	205	180	95	84	303	308	1	1	-99	-129	3,421	3,125
21	6,321	3,330	2,991	120	109	240	199	105	113	330	331	1	2	-91	-134	3,370	3,125
22	6,099	3,244	2,855	156	183	354	308	156	190	480	578			-126	-270	3,039	2,650
23	5,297	2,853	2,444	177	157	383	298	178	150	566	503	3	1	-186	-206	2,762	2,093
24	4,670	2,635	2,035	153	142	280	242	161	153	407	300			-127	-58	2,911	2,243
25 ～ 29	26,484	14,297	12,187	730	715	1,117	916	718	717	1,385	1,076	11	4	-279	-164	15,014	13,055
25	4,968	2,789	2,179	174	147	267	220	165	142	388	284	1		-122	-64	2,774	2,267
26	4,968	2,738	2,230	135	160	269	180	145	159	301	217	4		-36	-37	2,847	2,548
27	5,255	2,760	2,495	138	158	195	182	131	164	278	235	4		-87	-53	2,958	2,609
28	5,562	2,943	2,619	152	123	196	170	158	114	209	157	2	3	-15	10	3,086	2,684
29	5,731	3,067	2,664	131	127	190	164	119	138	209	183		1	-19	-20	3,349	2,947
30 ～ 34	32,106	16,754	15,352	535	473	730	563	541	468	845	611	18	8	-133	-56	17,126	15,859
30	6,198	3,289	2,909	108	108	166	129	118	102	218	166	8	1	-60	-38	3,266	2,997
31	6,212	3,239	2,973	113	101	162	118	107	99	188	142	1		-27	-24	3,384	3,004
32	6,371	3,362	3,009	116	99	154	121	115	102	174	116	2		-22	5	3,490	3,182
33	6,633	3,460	3,173	105	98	132	96	112	97	159	103	3	2	-30	-9	3,398	3,278
34	6,692	3,404	3,288	93	67	116	99	89	68	106	84	4	5	6	10	3,588	3,398
35 ～ 39	38,931	19,908	19,023	355	276	532	335	351	272	547	424	17	9	-32	-98	21,022	20,133
35	6,962	3,586	3,376	80	65	120	76	79	61	120	96	2	2	-2	-22	3,821	3,577
36	7,388	3,834	3,554	86	52	123	66	84	53	106	87	4	2	13	-23	4,079	3,796
37	7,832	4,050	3,782	60	55	85	74	65	54	111	87	3	1	-29	-14	4,170	4,111
38	8,241	4,162	4,079	67	49	100	57	59	54	103	85	5	4	-8	-32	4,282	4,239
39	8,508	4,276	4,232	62	55	104	62	64	50	107	69	3		-6	-7	4,670	4,410
40 ～ 44	48,632	24,930	23,702	284	231	432	273	281	225	438	327	30	16	-36	-70	25,912	24,667
40	9,073	4,673	4,400	66	53	99	70	66	53	93	77	3	3	3	-10	4,948	4,691
41	9,605	4,928	4,677	45	35	86	59	52	32	96	69	10	4	-20	-14	5,003	4,860
42	9,850	4,996	4,854	51	53	93	48	47	52	96	52	4	2	-7	-6	5,154	4,912
43	10,048	5,155	4,893	60	39	79	47	56	42	74	64	4	2	1	-19	5,191	4,899
44	10,056	5,178	4,878	62	51	75	49	60	46	79	65	9	5	-13	-21	5,616	5,305
45 ～ 49	58,213	30,054	28,159	254	179	353	204	256	184	372	266	60	30	-79	-92	30,898	29,018
45	10,899	5,614	5,285	55	39	80	44	58	42	68	60	14	4	-2	-20	5,842	5,448
46	11,242	5,819	5,423	53	44	78	41	49	45	91	58	10	8	-23	-25	5,953	5,676
47	11,610	5,944	5,666	41	26	67	48	44	27	65	49	11	9	-9	-10	6,244	5,705
48	11,904	6,212	5,692	53	38	53	34	48	39	70	43	15	4	-32	-13	6,478	6,117
49	12,558	6,465	6,093	52	32	75	37	57	31	78	56	10	5	-13	-24	6,381	6,072

注1) 各年の「10月1日現在人口」は、転入及び転出の県内分を除いて算出している。

注2) 「0歳」の差引増減は、出生数を含めて算出している。

注3) 年齢別人口は、2020年国勢調査の「年齢不詳」をあん分等により補完した「不詳補完値」を用いて算出している。



(単位：人)

年 齢	2025年10月1日現在人口			2024年10月 ～ 2025年9月 の人口増減												2024年10月1日 現在人口	
				転 入				転 出				死 亡		差引増減			
				(県 内)		県 外		(県 内)		県 外							
	総 数	男	女	男	女	男	女	男	女	男	女	男	女	男	女	男	女
50～54	62,215	31,424	30,791	201	174	330	200	202	169	346	233	95	55	-111	-88	31,141	30,865
50	12,427	6,366	6,061	51	38	75	52	49	39	73	56	17	7	-15	-11	6,538	6,296
51	12,778	6,507	6,271	41	45	57	44	41	47	76	59	12	10	-31	-25	6,344	6,243
52	12,554	6,329	6,225	46	30	63	26	48	27	62	38	16	6	-15	-18	6,293	6,235
53	12,476	6,258	6,218	42	34	60	38	37	33	70	39	25	16	-35	-17	5,979	6,033
54	11,980	5,964	6,016	21	27	75	40	27	23	65	41	25	16	-15	-17	5,987	6,058
55～59	57,747	28,546	29,201	203	103	283	146	199	105	279	148	149	81	-145	-83	28,790	29,566
55	11,988	5,952	6,036	45	34	63	30	43	34	66	36	32	16	-35	-22	5,955	6,028
56	11,950	5,934	6,016	46	22	70	35	49	25	66	29	25	18	-21	-12	5,901	6,199
57	12,053	5,875	6,178	46	16	56	29	42	15	53	33	29	17	-26	-21	6,099	6,279
58	12,330	6,071	6,259	32	22	51	31	32	23	49	28	30	23	-28	-20	4,749	4,720
59	9,426	4,714	4,712	34	9	43	21	33	8	45	22	33	7	-35	-8	6,086	6,340
60～64	63,872	30,997	32,875	123	74	253	131	121	73	171	122	261	105	-179	-96	31,905	33,807
60	12,395	6,084	6,311	39	24	94	23	38	22	51	32	45	20	-2	-29	6,047	6,505
61	12,481	5,998	6,483	23	14	52	31	23	13	52	30	49	23	-49	-22	6,261	6,551
62	12,767	6,227	6,540	19	17	38	26	19	18	19	19	53	18	-34	-11	6,268	6,716
63	12,911	6,222	6,689	14	10	36	20	15	10	27	22	55	25	-46	-27	6,514	6,859
64	13,318	6,466	6,852	28	9	33	31	26	10	22	19	59	19	-48	-7	6,815	7,176
65～69	70,897	33,996	36,901	89	80	138	83	84	80	98	104	502	183	-462	-204	35,029	38,193
65	13,896	6,757	7,139	25	19	44	20	21	17	36	26	66	31	-58	-37	6,976	7,430
66	14,278	6,890	7,388	21	16	31	22	22	17	20	21	97	43	-86	-42	6,730	7,381
67	13,981	6,637	7,344	18	13	22	12	17	14	10	22	105	27	-93	-37	6,989	7,546
68	14,381	6,882	7,499	11	21	22	15	11	23	17	20	112	42	-107	-47	6,948	7,572
69	14,361	6,830	7,531	14	11	19	14	13	9	15	15	122	40	-118	-41	7,386	8,264
70～74	79,490	37,300	42,190	71	52	98	66	72	52	82	75	828	368	-812	-377	39,251	44,147
70	15,467	7,265	8,202	12	10	29	17	13	10	25	10	125	69	-121	-62	7,637	8,259
71	15,680	7,502	8,178	14	9	20	12	14	9	15	18	140	75	-135	-81	7,664	8,428
72	15,870	7,510	8,360	13	15	19	9	12	13	8	15	165	62	-154	-68	7,717	8,798
73	16,259	7,536	8,723	15	12	13	13	15	15	21	12	173	76	-181	-75	7,708	8,818
74	16,214	7,487	8,727	17	6	17	15	18	5	13	20	225	86	-221	-91	8,525	9,844
75～79	76,675	34,583	42,092	61	50	71	59	60	49	62	80	1,224	626	-1,215	-647	31,195	38,410
75	18,003	8,286	9,717	14	9	24	12	14	8	20	20	243	119	-239	-127	8,519	9,743
76	17,900	8,275	9,625	15	13	14	17	17	12	19	20	239	115	-244	-118	7,245	8,983
77	15,805	6,958	8,847	12	6	12	13	10	8	8	9	291	140	-287	-136	7,540	8,899
78	15,986	7,251	8,735	13	14	10	11	13	14	10	20	289	155	-289	-164	3,969	5,270
79	8,981	3,813	5,168	7	8	11	6	6	7	5	11	162	97	-156	-102	3,922	5,515
80～84	50,965	19,930	31,035	29	56	28	32	29	57	36	74	1,307	977	-1,315	-1,019	20,737	32,685
80	9,082	3,702	5,380	6	3	5	4	6	4	10	12	215	127	-220	-135	4,681	6,643
81	10,880	4,421	6,459	3	7	10	10	3	7	4	12	266	182	-260	-184	4,349	6,695
82	10,557	4,084	6,473	6	10	3	8	7	12	7	20	261	210	-265	-222	4,459	6,890
83	10,823	4,147	6,676	8	14	5	5	6	12	5	14	312	205	-312	-214	3,834	6,311
84	9,623	3,576	6,047	6	22	5	5	7	22	10	16	253	253	-258	-264	3,414	6,146
85～89	41,148	13,635	27,513	39	84	10	36	39	84	25	76	1,672	1,771	-1,687	-1,811	14,201	28,475
85	8,988	3,105	5,883	7	14	1	6	7	16	9	13	301	256	-309	-263	2,963	5,408
86	7,754	2,676	5,078	5	18	3	7	5	16	2	12	288	325	-287	-330	3,136	6,127
87	8,577	2,796	5,781	9	26	1	9	10	25	6	19	335	336	-340	-346	2,999	5,967
88	8,211	2,650	5,561	6	13	4	10	5	14	5	17	348	399	-349	-406	2,810	5,676
89	7,618	2,408	5,210	12	13	1	4	12	13	3	15	400	455	-402	-466	2,293	5,297
90～94	24,547	6,452	18,095	19	87	4	20	18	86	12	48	1,404	2,426	-1,412	-2,454	6,328	17,876
90	6,763	1,952	4,811	8	19		4	7	18	3	12	338	478	-341	-486	1,816	4,373
91	5,445	1,534	3,911	4	13	1	5	4	15	2	13	281	454	-282	-462	1,559	4,196
92	4,927	1,244	3,683	5	24	1	5	4	22	4	11	312	507	-315	-513	1,203	3,545
93	4,031	961	3,070		16		3	1	18	2	5	240	473	-242	-475	993	3,138
94	3,381	761	2,620	2	15	2	3	2	13	1	7	233	514	-232	-518	757	2,624
95～99	7,576	1,418	6,158	5	37	1	4	5	37	2	18	505	1,772	-506	-1,786	1,246	5,760
95	2,720	587	2,133	2	10			2	9	1	5	169	486	-170	-491	487	1,928
96	1,884	365	1,519		8		2		9	1	5	121	406	-122	-409	368	1,616
97	1,503	262	1,241	2	8	1		3	7		5	107	370	-106	-375	192	1,074
98	902	136	766	1	6		2		8		1	56	309	-56	-308	120	702
99	567	68	499		5				4		2	52	201	-52	-203	79	440
100以上	758	93	665		2				2		2	68	484	-68	-486	82	711
出生数												男	1,572	女	1,504	出生計	3,076

第4表 市町村別世帯数

各年10月1日現在

区分	2025年		2024年		世帯数の増減 (世帯)
	世帯数 (世帯)	構成比 (%)	世帯数 (世帯)	構成比 (%)	
県 計	382,231	100.0	384,266	100.0	-2,035
市 部 計	351,649	92.0	353,221	91.9	-1,572
郡 部 計	30,582	8.0	31,045	8.1	-463
秋 田 市	138,627	36.3	138,882	36.1	-255
能 代 市	20,578	5.4	20,785	5.4	-207
横 手 市	30,605	8.0	30,736	8.0	-131
大 館 市	27,387	7.2	27,587	7.2	-200
男 鹿 市	9,762	2.6	9,950	2.6	-188
湯 沢 市	16,276	4.3	16,417	4.3	-141
鹿 角 市	10,420	2.7	10,580	2.8	-160
由利本荘市	28,453	7.4	28,584	7.4	-131
潟 上 市	12,629	3.3	12,613	3.3	16
大 仙 市	28,322	7.4	28,405	7.4	-83
北 秋 田 市	11,067	2.9	11,200	2.9	-133
にかほ市	8,625	2.3	8,497	2.2	128
仙 北 市	8,898	2.3	8,985	2.3	-87
鹿 角 郡	1,871	0.5	1,916	0.5	-45
小 坂 町	1,871	0.5	1,916	0.5	-45
北 秋 田 郡	762	0.2	786	0.2	-24
上小阿仁村	762	0.2	786	0.2	-24
山 本 郡	8,965	2.3	9,114	2.4	-149
藤 里 町	1,066	0.3	1,078	0.3	-12
三 種 町	5,434	1.4	5,534	1.4	-100
八 峰 町	2,465	0.6	2,502	0.7	-37
南 秋 田 郡	7,483	2.0	7,570	2.0	-87
五 城 目 町	3,085	0.8	3,150	0.8	-65
八 郎 潟 町	2,096	0.5	2,102	0.5	-6
井 川 町	1,437	0.4	1,452	0.4	-15
大 潟 村	865	0.2	866	0.2	-1
仙 北 郡	5,970	1.6	5,995	1.6	-25
美 郷 町	5,970	1.6	5,995	1.6	-25
雄 勝 郡	5,531	1.4	5,664	1.5	-133
羽 後 町	4,372	1.1	4,440	1.2	-68
東 成 瀬 村	1,159	0.3	1,224	0.3	-65

第5表 男女、月別人口増減（2024年10月～2025年9月）

（単位：人）

年月	性別	人口 増減数	自然増減			社会増減				
			自然 増減数	出生	死亡	社会 増減数	転入		転出	
							（県内）	県外	（県内）	県外
2024年10月 ） 2025年 9月	男女計	-17,427	-14,019	3,076	17,095	-3,408	(8,150)	11,628	(8,138)	15,036
	男	-8,063	-6,593	1,572	8,165	-1,470	(4,282)	6,626	(4,266)	8,096
	女	-9,364	-7,426	1,504	8,930	-1,938	(3,868)	5,002	(3,872)	6,940
2024年10月	男女計	-1,139	-1,170	291	1,461	31	(552)	748	(562)	717
	男	-501	-529	155	684	28	(284)	422	(291)	394
	女	-638	-641	136	777	3	(268)	326	(271)	323
11月	男女計	-1,178	-1,233	244	1,477	55	(526)	634	(504)	579
	男	-514	-562	123	685	48	(266)	353	(259)	305
	女	-664	-671	121	792	7	(260)	281	(245)	274
12月	男女計	-1,518	-1,303	261	1,564	-215	(520)	584	(499)	799
	男	-693	-580	135	715	-113	(263)	320	(246)	433
	女	-825	-723	126	849	-102	(257)	264	(253)	366
2025年 1月	男女計	-1,735	-1,625	244	1,869	-110	(372)	572	(394)	682
	男	-863	-800	130	930	-63	(192)	318	(204)	381
	女	-872	-825	114	939	-47	(180)	254	(190)	301
2月	男女計	-1,361	-1,179	227	1,406	-182	(398)	721	(522)	903
	男	-652	-582	116	698	-70	(194)	409	(277)	479
	女	-709	-597	111	708	-112	(204)	312	(245)	424
3月	男女計	-4,417	-1,251	252	1,503	-3,166	(2,069)	2,016	(2,298)	5,182
	男	-2,147	-573	129	702	-1,574	(1,166)	1,148	(1,284)	2,722
	女	-2,270	-678	123	801	-1,592	(903)	868	(1,014)	2,460
4月	男女計	-537	-1,173	232	1,405	636	(1,246)	2,179	(910)	1,543
	男	-109	-568	106	674	459	(660)	1,305	(467)	846
	女	-428	-605	126	731	177	(586)	874	(443)	697
5月	男女計	-1,201	-1,133	247	1,380	-68	(523)	836	(518)	904
	男	-529	-518	122	640	-11	(281)	480	(276)	491
	女	-672	-615	125	740	-57	(242)	356	(242)	413
6月	男女計	-1,147	-961	258	1,219	-186	(476)	706	(498)	892
	男	-590	-457	131	588	-133	(236)	403	(249)	536
	女	-557	-504	127	631	-53	(240)	303	(249)	356
7月	男女計	-1,118	-959	290	1,249	-159	(525)	932	(490)	1,091
	男	-515	-442	149	591	-73	(276)	523	(247)	596
	女	-603	-517	141	658	-86	(249)	409	(243)	495
8月	男女計	-950	-1,037	265	1,302	87	(438)	881	(425)	794
	男	-384	-473	136	609	89	(202)	495	(199)	406
	女	-566	-564	129	693	-2	(236)	386	(226)	388
9月	男女計	-1,126	-995	265	1,260	-131	(505)	819	(518)	950
	男	-566	-509	140	649	-57	(262)	450	(267)	507
	女	-560	-486	125	611	-74	(243)	369	(251)	443

注）「人口増減」及び「社会増減」は、社会増減の県内移動（県内転入、県内転出）を除いて算出している。

第 6 表 市町村、年齢 3 区分別人口\_その 1 (男女計)

2025年10月1日現在

区 分	人口(人)					年齢別割合(%)				人口指数			
	総数	15歳未満	15～64歳	65歳以上	うち 75歳以上	15歳未満	15～64歳	65歳以上	うち 75歳以上	従属人口 指 数	年少人口 指 数	老年人口 指 数	老 年 化 指 数
県 計	878,798	75,478	451,264	352,056	201,669	8.6	51.4	40.1	22.9	94.7	16.7	78.0	466.4
市 部 計	801,354	69,985	415,696	315,673	180,723	8.7	51.9	39.4	22.6	92.8	16.8	75.9	451.1
郡 部 計	77,555	5,499	35,659	36,397	20,963	7.1	46.0	46.9	27.0	117.5	15.4	102.1	661.9
秋田市	292,587	28,337	164,994	99,256	55,932	9.7	56.4	33.9	19.1	77.3	17.2	60.2	350.3
能代市	44,832	3,243	22,033	19,556	11,710	7.2	49.1	43.6	26.1	103.5	14.7	88.8	603.0
横手市	77,132	6,677	37,904	32,551	18,314	8.7	49.1	42.2	23.7	103.5	17.6	85.9	487.5
大館市	62,954	5,102	32,011	25,841	15,375	8.1	50.8	41.0	24.4	96.7	15.9	80.7	506.5
男鹿市	21,611	1,264	9,278	11,069	6,512	5.8	42.9	51.2	30.1	132.9	13.6	119.3	875.7
湯沢市	37,305	2,749	17,894	16,662	9,241	7.4	48.0	44.7	24.8	108.5	15.4	93.1	606.1
鹿角市	25,610	2,114	12,261	11,235	6,616	8.3	47.9	43.9	25.8	108.9	17.2	91.6	531.5
由利本荘市	68,773	6,010	35,294	27,469	15,520	8.7	51.3	39.9	22.6	94.9	17.0	77.8	457.1
潟上市	30,354	3,018	16,117	11,219	6,382	9.9	53.1	37.0	21.0	88.3	18.7	69.6	371.7
大仙市	70,778	6,322	35,188	29,268	16,555	8.9	49.7	41.4	23.4	101.1	18.0	83.2	463.0
北秋田市	26,493	1,833	12,023	12,637	7,520	6.9	45.4	47.7	28.4	120.4	15.2	105.1	689.4
にかほ市	21,311	1,733	10,725	8,853	5,135	8.1	50.3	41.5	24.1	98.7	16.2	82.5	510.8
仙北市	21,614	1,583	9,974	10,057	5,911	7.3	46.1	46.5	27.3	116.7	15.9	100.8	635.3
鹿 角 郡	4,197	282	1,975	1,940	1,202	6.7	47.1	46.2	28.6	112.5	14.3	98.2	687.9
小坂町	4,197	282	1,975	1,940	1,202	6.7	47.1	46.2	28.6	112.5	14.3	98.2	687.9
北 秋 田 郡	1,688	89	671	928	574	5.3	39.8	55.0	34.0	151.6	13.3	138.3	1,042.7
上小阿仁村	1,688	89	671	928	574	5.3	39.8	55.0	34.0	151.6	13.3	138.3	1,042.7
山 本 郡	21,267	1,285	9,138	10,844	6,344	6.0	43.0	51.0	29.8	132.7	14.1	118.7	843.9
藤里町	2,474	158	1,021	1,295	764	6.4	41.3	52.3	30.9	142.3	15.5	126.8	819.6
三種町	13,157	836	5,688	6,633	3,842	6.4	43.2	50.4	29.2	131.3	14.7	116.6	793.4
八峰町	5,636	291	2,429	2,916	1,738	5.2	43.1	51.7	30.8	132.0	12.0	120.0	1002.1
南 秋 田 郡	19,140	1,310	8,846	8,984	5,489	6.8	46.2	46.9	28.7	116.4	14.8	101.6	685.8
五城目町	7,301	457	3,114	3,730	2,283	6.3	42.7	51.1	31.3	134.5	14.7	119.8	816.2
八郎潟町	5,010	321	2,258	2,431	1,438	6.4	45.1	48.5	28.7	121.9	14.2	107.7	757.3
井川町	4,037	255	1,884	1,898	1,139	6.3	46.7	47.0	28.2	114.3	13.5	100.7	744.3
大潟村	2,792	277	1,590	925	629	9.9	56.9	33.1	22.5	75.6	17.4	58.2	333.9
仙 北 郡	16,669	1,387	7,974	7,308	4,040	8.3	47.8	43.8	24.2	109.0	17.4	91.6	526.9
美郷町	16,669	1,387	7,974	7,308	4,040	8.3	47.8	43.8	24.2	109.0	17.4	91.6	526.9
雄 勝 郡	14,594	1,146	7,055	6,393	3,314	7.9	48.3	43.8	22.7	106.9	16.2	90.6	557.9
羽後町	12,191	999	5,786	5,406	2,791	8.2	47.5	44.3	22.9	110.7	17.3	93.4	541.1
東成瀬村	2,403	147	1,269	987	523	6.1	52.8	41.1	21.8	89.4	11.6	77.8	671.4

注) 2020年国勢調査の「年齢不詳」をあん分等により補完した「不詳補完値」を用いて算出している。

なお、「県計」の人口は県内市町村間の移動(県内転入及び県内転出)を除いて算出しているので、市町村の合計と一致しない。

第 6 表 市町村、年齢 3 区分別人口\_その 2（男計）

2025年10月1日現在

区 分	人口（人）					年齢別割合（％）				人口指数			
	総数	15歳未満	15～64歳	65歳以上	うち 75歳以上	15歳未満	15～64歳	65歳以上	うち 75歳以上	従属人口 指 数	年少人口 指 数	老年人口 指 数	老 年 化 指 数
県 計	415,821	38,497	229,917	147,407	76,111	9.3	55.3	35.4	18.3	80.9	16.7	64.1	382.9
市 部 計	379,178	35,667	211,476	132,035	68,239	9.4	55.8	34.8	18.0	79.3	16.9	62.4	370.2
郡 部 計	36,720	2,828	18,514	15,378	7,876	7.7	50.4	41.9	21.4	98.3	15.3	83.1	543.8
秋田市	138,215	14,479	82,135	41,601	21,324	10.5	59.4	30.1	15.4	68.3	17.6	50.6	287.3
能代市	20,754	1,655	11,268	7,831	4,185	8.0	54.3	37.7	20.2	84.2	14.7	69.5	473.2
横手市	36,482	3,368	19,248	13,866	7,112	9.2	52.8	38.0	19.5	89.5	17.5	72.0	411.7
大館市	29,766	2,622	16,498	10,646	5,676	8.8	55.4	35.8	19.1	80.4	15.9	64.5	406.0
男鹿市	10,199	644	4,816	4,739	2,532	6.3	47.2	46.5	24.8	111.8	13.4	98.4	735.9
湯沢市	17,907	1,409	9,306	7,192	3,572	7.9	52.0	40.2	19.9	92.4	15.1	77.3	510.4
鹿角市	12,138	1,028	6,509	4,601	2,379	8.5	53.6	37.9	19.6	86.5	15.8	70.7	447.6
由利本荘市	33,407	3,097	18,731	11,579	5,898	9.3	56.1	34.7	17.7	78.4	16.5	61.8	373.9
潟上市	14,319	1,526	8,082	4,711	2,407	10.7	56.4	32.9	16.8	77.2	18.9	58.3	308.7
大仙市	33,183	3,271	17,761	12,151	6,179	9.9	53.5	36.6	18.6	86.8	18.4	68.4	371.5
北秋田市	12,518	958	6,347	5,213	2,780	7.7	50.7	41.6	22.2	97.2	15.1	82.1	544.2
にかほ市	10,339	851	5,743	3,745	1,988	8.2	55.5	36.2	19.2	80.0	14.8	65.2	440.1
仙北市	9,951	759	5,032	4,160	2,207	7.6	50.6	41.8	22.2	97.8	15.1	82.7	548.1
鹿 角 郡	1,970	155	1,042	773	420	7.9	52.9	39.2	21.3	89.1	14.9	74.2	498.7
小坂町	1,970	155	1,042	773	420	7.9	52.9	39.2	21.3	89.1	14.9	74.2	498.7
北 秋 田 郡	826	51	370	405	213	6.2	44.8	49.0	25.8	123.2	13.8	109.5	794.1
上小阿仁村	826	51	370	405	213	6.2	44.8	49.0	25.8	123.2	13.8	109.5	794.1
山 本 郡	9,899	604	4,762	4,533	2,329	6.1	48.1	45.8	23.5	107.9	12.7	95.2	750.5
藤里町	1,181	86	549	546	288	7.3	46.5	46.2	24.4	115.1	15.7	99.5	634.9
三種町	6,079	383	2,951	2,745	1,386	6.3	48.5	45.2	22.8	106.0	13.0	93.0	716.7
八峰町	2,639	135	1,262	1,242	655	5.1	47.8	47.1	24.8	109.1	10.7	98.4	920.0
南 秋 田 郡	8,939	675	4,566	3,698	2,049	7.6	51.1	41.4	22.9	95.8	14.8	81.0	547.9
五城目町	3,444	239	1,625	1,580	886	6.9	47.2	45.9	25.7	111.9	14.7	97.2	661.1
八郎潟町	2,259	152	1,147	960	507	6.7	50.8	42.5	22.4	96.9	13.3	83.7	631.6
井川町	1,874	134	974	766	405	7.2	52.0	40.9	21.6	92.4	13.8	78.6	571.6
大潟村	1,362	150	820	392	251	11.0	60.2	28.8	18.4	66.1	18.3	47.8	261.3
仙 北 郡	7,841	710	4,021	3,110	1,545	9.1	51.3	39.7	19.7	95.0	17.7	77.3	438.0
美郷町	7,841	710	4,021	3,110	1,545	9.1	51.3	39.7	19.7	95.0	17.7	77.3	438.0
雄 勝 郡	7,245	633	3,753	2,859	1,320	8.7	51.8	39.5	18.2	93.0	16.9	76.2	451.7
羽後町	5,878	546	2,912	2,420	1,122	9.3	49.5	41.2	19.1	101.9	18.8	83.1	443.2
東成瀬村	1,367	87	841	439	198	6.4	61.5	32.1	14.5	62.5	10.3	52.2	504.6

注）２０２０年国勢調査の「年齢不詳」をあん分等により補完した「不詳補完値」を用いて算出している。

なお、「県計」の人口は県内市町村間の移動（県内転入及び県内転出）を除いて算出しているので、市町村の合計と一致しない。

第 6 表 市町村、年齢 3 区分別人口\_その 3（女計）

2025年10月1日現在

区 分	人口（人）					年齢別割合（％）				人口指数			
	総数	15歳未満	15～64歳	65歳以上	うち 75歳以上	15歳未満	15～64歳	65歳以上	うち 75歳以上	従属人口 指 数	年少人口 指 数	老年人口 指 数	老 年 化 指 数
県 計	462,977	36,981	221,347	204,649	125,558	8.0	47.8	44.2	27.1	109.2	16.7	92.5	553.4
市 部 計	422,176	34,318	204,220	183,638	112,484	8.1	48.4	43.5	26.6	106.7	16.8	89.9	535.1
郡 部 計	40,835	2,671	17,145	21,019	13,087	6.5	42.0	51.5	32.0	138.2	15.6	122.6	786.9
秋田市	154,372	13,858	82,859	57,655	34,608	9.0	53.7	37.3	22.4	86.3	16.7	69.6	416.0
能代市	24,078	1,588	10,765	11,725	7,525	6.6	44.7	48.7	31.3	123.7	14.8	108.9	738.4
横手市	40,650	3,309	18,656	18,685	11,202	8.1	45.9	46.0	27.6	117.9	17.7	100.2	564.7
大館市	33,188	2,480	15,513	15,195	9,699	7.5	46.7	45.8	29.2	113.9	16.0	98.0	612.7
男鹿市	11,412	620	4,462	6,330	3,980	5.4	39.1	55.5	34.9	155.8	13.9	141.9	1021.0
湯沢市	19,398	1,340	8,588	9,470	5,669	6.9	44.3	48.8	29.2	125.9	15.6	110.3	706.7
鹿角市	13,472	1,086	5,752	6,634	4,237	8.1	42.7	49.2	31.5	134.2	18.9	115.3	610.9
由利本荘市	35,366	2,913	16,563	15,890	9,622	8.2	46.8	44.9	27.2	113.5	17.6	95.9	545.5
潟上市	16,035	1,492	8,035	6,508	3,975	9.3	50.1	40.6	24.8	99.6	18.6	81.0	436.2
大仙市	37,595	3,051	17,427	17,117	10,376	8.1	46.4	45.5	27.6	115.7	17.5	98.2	561.0
北秋田市	13,975	875	5,676	7,424	4,740	6.3	40.6	53.1	33.9	146.2	15.4	130.8	848.5
にかほ市	10,972	882	4,982	5,108	3,147	8.0	45.4	46.6	28.7	120.2	17.7	102.5	579.1
仙北市	11,663	824	4,942	5,897	3,704	7.1	42.4	50.6	31.8	136.0	16.7	119.3	715.7
鹿 角 郡	2,227	127	933	1,167	782	5.7	41.9	52.4	35.1	138.7	13.6	125.1	918.9
小坂町	2,227	127	933	1,167	782	5.7	41.9	52.4	35.1	138.7	13.6	125.1	918.9
北 秋 田 郡	862	38	301	523	361	4.4	34.9	60.7	41.9	186.4	12.6	173.8	1,376.3
上小阿仁村	862	38	301	523	361	4.4	34.9	60.7	41.9	186.4	12.6	173.8	1,376.3
山 本 郡	11,368	681	4,376	6,311	4,015	6.0	38.5	55.5	35.3	159.8	15.6	144.2	926.7
藤里町	1,293	72	472	749	476	5.6	36.5	57.9	36.8	173.9	15.3	158.7	1040.3
三種町	7,078	453	2,737	3,888	2,456	6.4	38.7	54.9	34.7	158.6	16.6	142.1	858.3
八峰町	2,997	156	1,167	1,674	1,083	5.2	38.9	55.9	36.1	156.8	13.4	143.4	1073.1
南 秋 田 郡	10,201	635	4,280	5,286	3,440	6.2	42.0	51.8	33.7	138.3	14.8	123.5	832.4
五城目町	3,857	218	1,489	2,150	1,397	5.7	38.6	55.7	36.2	159.0	14.6	144.4	986.2
八郎潟町	2,751	169	1,111	1,471	931	6.1	40.4	53.5	33.8	147.6	15.2	132.4	870.4
井川町	2,163	121	910	1,132	734	5.6	42.1	52.3	33.9	137.7	13.3	124.4	935.5
大潟村	1,430	127	770	533	378	8.9	53.8	37.3	26.4	85.7	16.5	69.2	419.7
仙 北 郡	8,828	677	3,953	4,198	2,495	7.7	44.8	47.6	28.3	123.3	17.1	106.2	620.1
美郷町	8,828	677	3,953	4,198	2,495	7.7	44.8	47.6	28.3	123.3	17.1	106.2	620.1
雄 勝 郡	7,349	513	3,302	3,534	1,994	7.0	44.9	48.1	27.1	122.6	15.5	107.0	688.9
羽後町	6,313	453	2,874	2,986	1,669	7.2	45.5	47.3	26.4	119.7	15.8	103.9	659.2
東成瀬村	1,036	60	428	548	325	5.8	41.3	52.9	31.4	142.1	14.0	128.0	913.3

注）２０２０年国勢調査の「年齢不詳」をあん分等により補完した「不詳補完値」を用いて算出している。

なお、「県計」の人口は県内市町村間の移動（県内転入及び県内転出）を除いて算出しているので、市町村の合計と一致しない。

第7表 市町村別人口増減（2024年10月～2025年9月）

区 分	自然増減				社会増減								人口増減	
	出生 (人)	死亡 (人)	自 然 増減数 (人)	自 然 増減率 (%)	転入			転出			社 会 増減数 (人)	社 会 増減率 (%)	人 口 増減数 (人)	人 口 増減率 (%)
					総数 (人)	県内 (人)	県外 (人)	総数 (人)	県内 (人)	県外 (人)				
県 計	3,076	17,095	-14,019	-1.56	11,628	(8,150)	11,628	15,036	(8,138)	15,036	-3,408	-0.38	-17,427	-1.94
市 部 計	2,889	15,259	-12,370	-1.52	18,341	7,399	10,942	21,112	7,063	14,049	-2,771	-0.34	-15,141	-1.85
郡 部 計	187	1,836	-1,649	-2.07	1,437	751	686	2,062	1,075	987	-625	-0.78	-2,274	-2.85
秋田市	1,284	4,348	-3,064	-1.03	8,031	2,713	5,318	8,666	1,854	6,812	-635	-0.21	-3,699	-1.25
能代市	162	1,003	-841	-1.83	1,073	500	573	1,280	532	748	-207	-0.45	-1,048	-2.28
横手市	246	1,664	-1,418	-1.80	1,452	644	808	1,818	676	1,142	-366	-0.46	-1,784	-2.26
大館市	219	1,368	-1,149	-1.79	1,439	528	911	1,667	589	1,078	-228	-0.35	-1,377	-2.14
男鹿市	44	579	-535	-2.40	414	198	216	587	342	245	-173	-0.78	-708	-3.17
湯沢市	71	798	-727	-1.90	680	294	386	900	383	517	-220	-0.58	-947	-2.48
鹿角市	57	597	-540	-2.05	501	155	346	721	228	493	-220	-0.83	-760	-2.88
由利本荘市	262	1,347	-1,085	-1.55	1,167	534	633	1,534	625	909	-367	-0.52	-1,452	-2.07
潟上市	145	536	-391	-1.27	761	482	279	733	413	320	28	0.09	-363	-1.18
大仙市	240	1,472	-1,232	-1.70	1,361	728	633	1,629	736	893	-268	-0.37	-1,500	-2.08
北秋田市	60	642	-582	-2.14	510	236	274	586	283	303	-76	-0.28	-658	-2.42
にかほ市	45	419	-374	-1.73	555	211	344	474	198	276	81	0.37	-293	-1.36
仙北市	54	486	-432	-1.95	397	176	221	517	204	313	-120	-0.54	-552	-2.49
鹿 角 郡	12	109	-97	-2.23	118	38	80	173	58	115	-55	-1.26	-152	-3.50
小坂町	12	109	-97	-2.23	118	38	80	173	58	115	-55	-1.26	-152	-3.50
北 秋 田 郡	5	68	-63	-3.57	34	24	10	50	40	10	-16	-0.91	-79	-4.47
上小阿仁村	5	68	-63	-3.57	34	24	10	50	40	10	-16	-0.91	-79	-4.47
山 本 郡	44	576	-532	-2.42	326	172	154	480	255	225	-154	-0.70	-686	-3.12
藤里町	8	58	-50	-1.96	39	15	24	64	28	36	-25	-0.98	-75	-2.94
三種町	27	382	-355	-2.61	205	114	91	292	159	133	-87	-0.64	-442	-3.25
八峰町	9	136	-127	-2.19	82	43	39	124	68	56	-42	-0.72	-169	-2.91
南 秋 田 郡	45	452	-407	-2.07	453	254	199	575	332	243	-122	-0.62	-529	-2.69
五城目町	13	206	-193	-2.55	134	82	52	199	133	66	-65	-0.86	-258	-3.41
八郎潟町	8	115	-107	-2.08	95	61	34	112	64	48	-17	-0.33	-124	-2.42
井川町	9	79	-70	-1.69	63	49	14	107	74	33	-44	-1.06	-114	-2.75
大潟村	15	52	-37	-1.31	161	62	99	157	61	96	4	0.14	-33	-1.17
仙 北 郡	45	329	-284	-1.66	254	162	92	359	213	146	-105	-0.62	-389	-2.28
美郷町	45	329	-284	-1.66	254	162	92	359	213	146	-105	-0.62	-389	-2.28
雄 勝 郡	36	302	-266	-1.77	252	101	151	425	177	248	-173	-1.15	-439	-2.92
羽後町	29	258	-229	-1.83	183	75	108	284	144	140	-101	-0.81	-330	-2.64
東成瀬村	7	44	-37	-1.47	69	26	43	141	33	108	-72	-2.87	-109	-4.34

注1) 社会増減数の「県計」欄は、県内移動（県内転入、県内転出）を除いて算出している。

第8表 年齢5歳階級、男女、月別転出入者数（2024年10月～2025年9月）

（単位：人）

年齢階級	性別	2024年10月～2025年9月の合計				2024年10月				11月				12月			
		転入		転出		転入		転出		転入		転出		転入		転出	
		県内	県外	県内	県外	県内	県外	県内	県外	県内	県外	県内	県外	県内	県外	県内	県外
総数	計	8,150	11,628	8,138	15,036	552	748	562	717	526	634	504	579	520	584	499	799
	男	4,282	6,626	4,266	8,096	284	422	291	394	266	353	259	305	263	320	246	433
	女	3,868	5,002	3,872	6,940	268	326	271	323	260	281	245	274	257	264	253	366
0～4歳	計	324	406	329	389	23	22	29	23	30	19	25	21	24	28	26	24
	男	175	198	176	193	12	13	16	11	18	8	15	13	16	18	16	14
	女	149	208	153	196	11	9	13	12	12	11	10	8	8	10	10	10
5～9歳	計	178	256	178	296	6	10	7	15	7	7	4	9	14	13	14	16
	男	87	131	85	150	3	3	4	10	4	2	1	4	8	8	8	9
	女	91	125	93	146	3	7	3	5	3	5	3	5	6	5	6	7
10～14歳	計	120	133	119	158	8	2	9	7	6	4	4	1	8	6	9	7
	男	62	71	62	84	5	1	5	2	4	3	3	0	2	3	2	4
	女	58	62	57	74	3	1	4	5	2	1	1	1	6	3	7	3
15～19歳	計	493	696	491	1,703	12	20	14	16	17	11	14	11	10	6	10	2
	男	273	384	272	883	6	13	8	7	8	4	6	5	3	3	3	-1
	女	220	312	219	820	6	7	6	9	9	7	8	6	7	3	7	3
20～24歳	計	1,364	2,689	1,385	4,106	62	137	72	107	68	136	64	86	71	100	76	232
	男	687	1,462	695	2,086	28	63	29	60	35	77	35	47	39	48	44	123
	女	677	1,227	690	2,020	34	74	43	47	33	59	29	39	32	52	32	109
25～29歳	計	1,445	2,033	1,435	2,461	129	121	114	142	85	123	100	114	101	103	90	162
	男	730	1,117	718	1,385	65	59	58	73	40	62	47	58	46	48	37	95
	女	715	916	717	1,076	64	62	56	69	45	61	53	56	55	55	53	67
30～34歳	計	1,008	1,293	1,009	1,456	66	119	68	84	81	73	80	94	66	83	61	96
	男	535	730	541	845	34	70	37	58	41	40	42	51	34	43	31	57
	女	473	563	468	611	32	49	31	26	40	33	38	43	32	40	30	39
35～39歳	計	631	867	623	971	44	72	46	65	43	43	36	50	46	56	46	57
	男	355	532	351	547	28	50	29	39	24	26	22	29	24	35	23	29
	女	276	335	272	424	16	22	17	26	19	17	14	21	22	21	23	28
40～44歳	計	515	705	506	765	37	60	38	48	34	37	25	30	38	43	40	42
	男	284	432	281	438	22	38	24	30	15	23	11	15	17	28	18	20
	女	231	273	225	327	15	22	14	18	19	14	14	15	21	15	22	22
45～49歳	計	433	557	440	638	35	33	36	43	22	35	23	32	33	33	32	33
	男	254	353	256	372	20	26	20	22	13	22	15	19	24	17	21	21
	女	179	204	184	266	15	7	16	21	9	13	8	13	9	16	11	12
50～54歳	計	375	530	371	579	37	31	35	36	27	25	27	24	24	30	20	28
	男	201	330	202	346	19	15	19	23	14	15	15	15	16	18	13	18
	女	174	200	169	233	18	16	16	13	13	10	12	9	8	12	7	10
55～59歳	計	306	429	304	427	18	22	19	20	16	23	15	22	18	26	18	30
	男	203	283	199	279	11	16	12	16	10	11	10	15	10	17	8	17
	女	103	146	105	148	7	6	7	4	6	12	5	7	8	9	10	13
60～64歳	計	197	384	194	293	10	43	11	24	18	25	11	10	13	15	14	17
	男	123	253	121	171	8	22	6	17	5	17	4	7	8	10	9	8
	女	74	131	73	122	2	21	5	7	13	8	7	3	5	5	5	9
65～69歳	計	169	221	164	202	9	20	10	23	22	23	23	14	16	18	12	12
	男	89	138	84	98	6	10	7	9	14	19	11	7	5	12	5	6
	女	80	83	80	104	3	10	3	14	8	4	12	7	11	6	7	6
70～74歳	計	123	164	124	157	14	16	15	12	10	19	10	11	4	11	2	7
	男	71	98	72	82	8	12	9	3	7	10	7	6	1	5	0	2
	女	52	66	52	75	6	4	6	9	3	9	3	5	3	6	2	5
75～79歳	計	111	130	109	142	6	11	3	13	8	15	9	13	6	7	5	10
	男	61	71	60	62	3	7	2	4	6	9	6	7	4	5	4	5
	女	50	59	49	80	3	4	1	9	2	6	3	6	2	2	1	5
80歳以上	計	358	135	357	293	36	9	36	39	32	16	34	37	28	6	24	24
	男	92	43	91	75	6	4	6	10	8	5	9	7	6	2	4	6
	女	266	92	266	218	30	5	30	29	24	11	25	30	22	4	20	18

注）職権による転出取消などにより、「-」（マイナス）表記となる場合がある。



(単位:人)

年齢階級	性別	2025年1月				2月				3月			
		転入		転出		転入		転出		転入		転出	
		県内	県外	県内	県外	県内	県外	県内	県外	県内	県外	県内	県外
総数	計	372	572	394	682	398	721	522	903	2,069	2,016	2,298	5,182
	男	192	318	204	381	194	409	277	479	1,166	1,148	1,284	2,722
	女	180	254	190	301	204	312	245	424	903	868	1,014	2,460
0～4歳	計	16	21	14	13	14	21	15	22	85	91	92	111
	男	7	11	7	8	8	12	9	12	44	51	46	59
	女	9	10	7	5	6	9	6	10	41	40	46	52
5～9歳	計	8	6	10	5	5	15	11	15	61	79	66	137
	男	3	6	3	1	5	10	8	9	26	42	27	62
	女	5	0	7	4	0	5	3	6	35	37	39	75
10～14歳	計	2	5	1	2	9	5	10	5	37	42	44	81
	男	1	2	1	2	5	3	6	2	19	20	24	41
	女	1	3	0	0	4	2	4	3	18	22	20	40
15～19歳	計	19	11	22	12	20	20	19	44	140	111	208	1,090
	男	11	7	12	9	13	14	13	22	86	68	122	566
	女	8	4	10	3	7	6	6	22	54	43	86	524
20～24歳	計	64	119	67	185	69	211	88	334	420	581	453	1,762
	男	36	57	35	102	23	115	30	167	191	311	217	835
	女	28	62	32	83	46	96	58	167	229	270	236	927
25～29歳	計	70	129	78	136	68	136	85	152	373	331	421	654
	男	29	72	35	74	32	68	44	84	195	191	219	403
	女	41	57	43	62	36	68	41	68	178	140	202	251
30～34歳	計	49	71	46	80	50	89	60	86	272	232	303	329
	男	24	34	23	54	29	54	33	54	164	131	186	173
	女	25	37	23	26	21	35	27	32	108	101	117	156
35～39歳	計	21	38	22	50	23	53	38	65	167	120	171	240
	男	15	22	16	29	12	29	24	36	115	79	111	126
	女	6	16	6	21	11	24	14	29	52	41	60	114
40～44歳	計	28	35	29	42	30	46	41	48	134	109	140	203
	男	13	26	14	24	19	25	27	30	90	60	87	101
	女	15	9	15	18	11	21	14	18	44	49	53	102
45～49歳	計	17	32	17	36	20	38	34	26	117	85	123	148
	男	9	19	10	20	11	30	21	13	70	50	73	85
	女	8	13	7	16	9	8	13	13	47	35	50	63
50～54歳	計	17	31	18	38	13	27	24	33	79	87	90	154
	男	9	17	9	20	5	15	14	18	51	55	54	102
	女	8	14	9	18	8	12	10	15	28	32	36	52
55～59歳	計	11	26	11	22	8	23	25	17	80	50	82	136
	男	9	16	9	11	4	13	17	10	65	36	66	93
	女	2	10	2	11	4	10	8	7	15	14	16	43
60～64歳	計	6	18	6	14	11	7	19	16	39	44	38	61
	男	4	14	4	6	6	6	11	6	30	26	32	40
	女	2	4	2	8	5	1	8	10	9	18	6	21
65～69歳	計	6	10	7	11	11	7	9	12	11	19	13	31
	男	4	7	4	4	4	4	3	6	5	11	5	17
	女	2	3	3	7	7	3	6	6	6	8	8	14
70～74歳	計	10	7	13	10	13	13	12	8	7	9	7	10
	男	6	3	8	5	7	5	6	4	2	7	2	5
	女	4	4	5	5	6	8	6	4	5	2	5	5
75～79歳	計	8	6	9	13	5	4	6	6	10	12	11	13
	男	5	3	6	7	3	4	4	3	6	7	6	9
	女	3	3	3	6	2	0	2	3	4	5	5	4
80歳以上	計	20	7	24	13	29	6	26	14	37	14	36	22
	男	7	2	8	5	8	2	7	3	7	3	7	5
	女	13	5	16	8	21	4	19	11	30	11	29	17

(単位:人)

年齢階級	性別	4 月				5 月				6 月			
		転 入		転 出		転 入		転 出		転 入		転 出	
		県 内	県 外	県 内	県 外	県 内	県 外	県 内	県 外	県 内	県 外	県 内	県 外
総 数	計	1,246	2,179	910	1,543	523	836	518	904	476	706	498	892
	男	660	1,305	467	846	281	480	276	491	236	403	249	536
	女	586	874	443	697	242	356	242	413	240	303	249	356
0～4歳	計	36	68	29	30	10	32	13	18	22	23	23	12
	男	20	27	16	14	3	13	5	9	14	9	16	5
	女	16	41	13	16	7	19	8	9	8	14	7	7
5～9歳	計	22	51	11	14	5	3	4	12	7	18	12	10
	男	12	25	8	9	2	1	2	10	6	12	9	8
	女	10	26	3	5	3	2	2	2	1	6	3	2
10～14歳	計	15	36	7	2	3	5	4	6	7	10	7	8
	男	10	21	5	2	1	1	1	4	3	7	3	6
	女	5	15	2	0	2	4	3	2	4	3	4	2
15～19歳	計	172	295	104	305	27	38	24	45	14	28	20	45
	男	89	162	52	157	17	15	15	23	9	11	11	26
	女	83	133	52	148	10	23	9	22	5	17	9	19
20～24歳	計	214	472	164	365	91	181	101	215	79	140	70	164
	男	115	273	87	190	56	117	58	114	39	79	36	96
	女	99	199	77	175	35	64	43	101	40	61	34	68
25～29歳	計	216	303	157	213	96	178	91	181	74	112	80	185
	男	114	175	81	111	50	103	47	99	32	75	34	118
	女	102	128	76	102	46	75	44	82	42	37	46	67
30～34歳	計	133	183	98	148	59	82	59	118	66	66	64	115
	男	65	106	43	85	33	41	34	70	31	43	31	71
	女	68	77	55	63	26	41	25	48	35	23	33	44
35～39歳	計	90	149	70	95	33	71	31	57	42	63	44	72
	男	42	93	34	61	18	47	15	31	18	37	17	47
	女	48	56	36	34	15	24	16	26	24	26	27	25
40～44歳	計	70	123	49	87	31	37	29	43	31	44	30	50
	男	39	77	30	54	14	23	13	24	16	23	15	30
	女	31	46	19	33	17	14	16	19	15	21	15	20
45～49歳	計	60	91	44	74	26	41	28	53	23	41	25	46
	男	35	61	24	41	16	26	19	32	15	21	16	32
	女	25	30	20	33	10	15	9	21	8	20	9	14
50～54歳	計	61	127	38	74	26	39	27	30	22	32	25	35
	男	35	89	21	45	13	23	13	18	11	17	14	19
	女	26	38	17	29	13	16	14	12	11	15	11	16
55～59歳	計	56	109	39	38	20	23	18	25	15	22	16	27
	男	37	83	23	30	15	13	14	12	6	9	6	17
	女	19	26	16	8	5	10	4	13	9	13	10	10
60～64歳	計	27	85	24	25	20	35	17	21	13	32	18	39
	男	18	59	12	19	11	21	11	10	8	22	10	22
	女	9	26	12	6	9	14	6	11	5	10	8	17
65～69歳	計	17	32	16	19	14	24	14	19	16	27	16	18
	男	7	21	6	7	8	15	7	10	5	17	7	11
	女	10	11	10	12	6	9	7	9	11	10	9	7
70～74歳	計	14	24	15	19	10	17	10	20	7	16	9	20
	男	9	16	10	12	6	12	7	13	5	9	5	12
	女	5	8	5	7	4	5	3	7	2	7	4	8
75～79歳	計	14	18	13	19	13	12	13	13	7	13	7	12
	男	6	11	4	7	7	4	8	5	5	6	6	5
	女	8	7	9	12	6	8	5	8	2	7	1	7
80歳以上	計	29	13	32	16	39	18	35	28	31	19	32	34
	男	7	6	11	2	11	5	7	7	13	6	13	11
	女	22	7	21	14	28	13	28	21	18	13	19	23

(単位：人)

年齢階級	性別	7 月				8 月				9 月			
		転 入		転 出		転 入		転 出		転 入		転 出	
		県 内	県 外	県 内	県 外	県 内	県 外	県 内	県 外	県 内	県 外	県 内	県 外
総 数	計	525	932	490	1,091	438	881	425	794	505	819	518	950
	男	276	523	247	596	202	495	199	406	262	450	267	507
	女	249	409	243	495	236	386	226	388	243	369	251	443
0～4歳	計	20	31	17	50	20	31	20	29	24	19	26	36
	男	10	10	7	24	10	16	10	10	13	10	13	14
	女	10	21	10	26	10	15	10	19	11	9	13	22
5～9歳	計	14	26	11	24	13	20	12	25	16	8	16	14
	男	6	12	4	10	3	5	2	12	9	5	9	6
	女	8	14	7	14	10	15	10	13	7	3	7	8
10～14歳	計	6	6	7	15	10	9	8	18	9	3	9	6
	男	3	2	3	7	6	5	6	12	3	3	3	2
	女	3	4	4	8	4	4	2	6	6	0	6	4
15～19歳	計	20	55	15	36	14	45	16	49	28	56	25	48
	男	8	34	7	24	3	29	5	25	20	24	18	20
	女	12	21	8	12	11	16	11	24	8	32	7	28
20～24歳	計	76	163	75	272	65	244	58	208	85	205	97	176
	男	42	81	35	143	30	137	30	106	53	104	59	103
	女	34	82	40	129	35	107	28	102	32	101	38	73
25～29歳	計	95	177	84	212	65	165	63	136	73	155	72	174
	男	51	103	43	118	34	82	34	65	42	79	39	87
	女	44	74	41	94	31	83	29	71	31	76	33	87
30～34歳	計	57	120	58	117	54	93	54	79	55	82	58	110
	男	34	68	36	62	23	53	22	51	23	47	23	59
	女	23	52	22	55	31	40	32	28	32	35	35	51
35～39歳	計	44	68	43	86	37	69	34	39	41	65	42	95
	男	21	37	21	46	18	38	19	22	20	39	20	52
	女	23	31	22	40	19	31	15	17	21	26	22	43
40～44歳	計	29	70	29	66	26	44	26	43	27	57	30	63
	男	14	43	14	38	14	29	14	24	11	37	14	48
	女	15	27	15	28	12	15	12	19	16	20	16	15
45～49歳	計	27	48	27	50	27	35	21	45	26	45	30	52
	男	13	29	12	34	15	22	11	24	13	30	14	29
	女	14	19	15	16	12	13	10	21	13	15	16	23
50～54歳	計	30	46	26	47	18	28	20	30	21	27	21	50
	男	13	31	11	27	7	20	7	18	8	15	12	23
	女	17	15	15	20	11	8	13	12	13	12	9	27
55～59歳	計	21	45	21	28	16	33	17	23	27	27	23	39
	男	14	30	14	18	8	19	9	14	14	20	11	26
	女	7	15	7	10	8	14	8	9	13	7	12	13
60～64歳	計	15	28	11	23	14	26	14	15	11	26	11	28
	男	11	18	10	15	8	19	5	7	6	19	7	14
	女	4	10	1	8	6	7	9	8	5	7	4	14
65～69歳	計	17	14	15	9	12	11	12	13	18	16	17	21
	男	11	7	9	5	7	7	8	5	13	8	12	11
	女	6	7	6	4	5	4	4	8	5	8	5	10
70～74歳	計	13	8	11	19	9	10	7	15	12	14	13	6
	男	8	7	6	14	5	6	4	4	7	6	8	2
	女	5	1	5	5	4	4	3	11	5	8	5	4
75～79歳	計	15	13	15	11	12	11	12	7	7	8	6	12
	男	9	6	7	4	6	6	6	2	1	3	1	4
	女	6	7	8	7	6	5	6	5	6	5	5	8
80歳以上	計	26	14	25	26	26	7	31	20	25	6	22	20
	男	8	5	8	7	5	2	7	5	6	1	4	7
	女	18	9	17	19	21	5	24	15	19	5	18	13

第9表 市町村間移動表(2024年10月～2025年9月)

(単位:人)

移動後の市町村	移動前の市町村																																		
	県	市	郡	秋田市	能代市	横手市	大館市	男鹿市	湯沢市	鹿角市	由利本荘市	潟上市	大仙市	北秋田市	にかほ市	仙北市	鹿角郡	小坂町	北秋田郡	上小阿仁村	山本郡	藤里町	三種町	八峰町	南秋田郡	五城目町	八郎潟町	井川町	大潟村	仙北郡	美郷町	雄勝郡	羽後町	東成瀬村	不詳・職権記載
	計	計	計																																
県計	8,150	7,059	1,074	1,868	531	666	583	346	375	228	626	413	735	286	197	205	58	58	39	39	262	29	162	71	329	130	64	74	61	210	210	176	143	33	17
市部計	7,399	6,398	986	1,681	435	590	551	317	341	203	601	375	647	268	191	198	58	58	36	36	240	28	152	60	269	102	54	57	56	208	208	175	142	33	15
郡部計	751	661	88	187	96	76	32	29	34	25	25	38	88	18	6	7			3	3	22	1	10	11	60	28	10	17	5	2	2	1	1		2
秋田市	2,713	2,384	329		255	278	274	201	109	58	365	263	344	101	72	64	10	10	8	8	82	6	70	6	156	53	34	34	35	44	44	29	24	5	
能代市	500	370	121	199		11	45	7	16	18	11	17	15	23	5	3			2	2	109	16	55	38	9	4		3	2	1	1				9
横手市	644	534	110	159	25		24	3	155	6	40	7	82	10	7	16					2		2		1				1	44	44	63	42	21	
大館市	528	478	50	193	51	25		7	4	73	15	13	25	65	3	4	18	18	2	2	18	1	6	11	8	2	2	2	2	2	2	2	1	1	
男鹿市	198	179	19	114	5	2	6				9	31	2	6	3	1									16	10	2		4	1	1	2	2		
湯沢市	294	229	63	73	5	72	9	3		7	20	3	28	5	2	2					2		1	1	3	2	1			5	5	53	49	4	2
鹿角市	155	131	24	41	6	3	47	2	2		1	1	8	18		2	21	21			2		2		1			1							
由利本荘市	534	507	26	233	23	28	17	6	20	7		20	53	6	88	6	4	4	1	1	2		2		9	2	1	2	4	8	8	2	1	1	1
潟上市	482	403	79	242	16	9	14	74	3	5	19		8	9	2	2	4	4	1	1	13	1	9	3	55	24	14	12	5	3	3	3	3		
大仙市	728	617	108	236	21	128	33	8	23	4	38	12		14	6	94			1	1	3		2	1	8	5		1	2	87	87	9	9		3
北秋田市	236	207	29	69	22	7	77	3	1	13	1	3	6		1	4	1	1	21	21	5	4	1		2			1	1						
にかほ市	211	199	12	68	2	16	2	2	5	10	74	4	12	4							1		1						5	5	6	6			
仙北市	176	160	16	54	4	11	3	1	3	2	8	1	64	7	2						1		1		1			1	8	8	6	5	1		
鹿角郡	38	37	1	8			6			18	3	2							1	1															
小坂町	38	37	1	8			6			18	3	2							1	1															
北秋田郡	24	22	2	4	1		1				2		1	13							2		1	1											
上小阿仁村	24	22	2	4	1		1				2		1	13							2		1	1											
山本郡	172	141	31	43	77	1	4	7	1	2		3			2	1					11	1	3	7	19	7	3	8	1	1	1				
藤里町	15	13	2	2	10										1						2			2											
三種町	114	89	25	27	45	1	3	7	1	1		2			1	1					5			5	19	7	3	8	1	1	1				
八峰町	43	39	4	14	22		1			1		1									4	1	3												
南秋田郡	254	203	51	84	12	8	16	22	2	4	9	31	5	5	2	3			2	2	8		6	2	41	21	7	9	4						
五城目町	82	67	15	36	3	1	9	2	1		4	8	1	2					2	2	6		5	1	7		5	1	1						
八郎潟町	61	35	26	18		1	2	2			1	6		3	1	1					1			1	25	14		8	3						
井川町	49	41	8	15	4		3		1		4	12	1			1					1		1		7	6	1								
大潟村	62	60	2	15	5	6	2	18		4		5	3		1	1									2	1	1								
仙北郡	162	160	2	21	6	37	5		1	1	7	1	77		1	3					1			1								1	1		
美郷町	162	160	2	21	6	37	5		1	1	7	1	77		1	3					1			1								1	1		
雄勝郡	101	98	1	27		30			30		4	1	5		1														1	1					2
羽後町	75	74	1	19		21			26		4		4																1	1					
東成瀬村	26	24		8		9			4			1	1		1																				2

## 《 参 考 資 料 》

《参考資料》に掲載しているのは、本報告書で公表した人口統計データのうち、直近5年間のデータとなります。掲載されていない年の人口統計データは、秋田県オープンデータカタログサイトをご利用ください。

### ◆秋田県オープンデータカタログサイト

⇒ ホーム＞分野別＞人口・世帯＞【秋田県】年齢別人口流動調査（年報時系列データ）

【URL】[https://ckan.pref.akita.lg.jp/dataset/050008\\_toukeika\\_033](https://ckan.pref.akita.lg.jp/dataset/050008_toukeika_033)

データ名：①県・市町村の主要人口統計データ

### 【参考資料目次】

- 1 秋田県及び県内市町村別総人口の推移  
(2021年～2025年 各年10月1日現在) . . . . . 45
- 2 秋田県及び県内市町村別人口増減率、自然増減率、社会増減率の推移  
(2021年～2025年 各年10月1日現在) . . . . . 46
- 3 秋田県及び県内市町村、年齢3区分別人口割合の推移  
(2021年～2025年 各年10月1日現在) . . . . . 48
- 4 月別人口増減の推移（2020年10月～2025年9月） . . . . . 51
- 5 県内の市町村合併の状況（2004年10月1日以降） . . . . . 52



# 1 秋田県及び県内市町村別総人口の推移

	2021年 (人)	2022年 (人)	2023年 (人)	2024年 (人)	2025年 (人)
県 計	944,874	929,915	913,514	896,225	878,798
市 部 計	858,772	845,856	831,542	816,495	801,354
郡 部 計	86,130	84,081	82,014	79,829	77,555
秋 田 市	305,586	303,048	300,096	296,286	292,587
能 代 市	49,006	48,045	46,967	45,880	44,832
横 手 市	83,975	82,485	80,647	78,916	77,132
大 館 市	68,084	66,949	65,665	64,331	62,954
男 鹿 市	24,440	23,740	22,971	22,319	21,611
湯 沢 市	41,188	40,225	39,298	38,252	37,305
鹿 角 市	28,478	27,785	27,007	26,370	25,610
由利本荘市	73,627	72,514	71,421	70,225	68,773
潟 上 市	31,562	31,298	31,068	30,717	30,354
大 仙 市	76,308	74,987	73,637	72,278	70,778
北 秋 田 市	29,478	28,725	27,917	27,151	26,493
に か ほ 市	23,003	22,601	22,068	21,604	21,311
仙 北 市	24,037	23,454	22,780	22,166	21,614
鹿 角 郡	4,686	4,575	4,455	4,349	4,197
小 坂 町	4,686	4,575	4,455	4,349	4,197
北 秋 田 郡	1,982	1,914	1,840	1,767	1,688
上小阿仁村	1,982	1,914	1,840	1,767	1,688
山 本 郡	24,000	23,348	22,678	21,953	21,267
藤 里 町	2,806	2,718	2,630	2,549	2,474
三 種 町	14,798	14,438	14,022	13,599	13,157
八 峰 町	6,396	6,192	6,026	5,805	5,636
南 秋 田 郡	21,213	20,766	20,193	19,669	19,140
五 城 目 町	8,328	8,122	7,804	7,559	7,301
八 郎 潟 町	5,454	5,365	5,241	5,134	5,010
井 川 町	4,479	4,384	4,285	4,151	4,037
大 潟 村	2,952	2,895	2,863	2,825	2,792
仙 北 郡	18,190	17,796	17,431	17,058	16,669
美 郷 町	18,190	17,796	17,431	17,058	16,669
雄 勝 郡	16,059	15,682	15,417	15,033	14,594
羽 後 町	13,444	13,103	12,854	12,521	12,191
東 成 瀬 村	2,615	2,579	2,563	2,512	2,403

## 2 秋田県及び県内市町村別人口増減率、自然増減率、社会増減率の推移

	2021年			2022年			2023年		
	人口 増減率 (%)	自然 増減率 (%)	社会 増減率 (%)	人口 増減率 (%)	自然 増減率 (%)	社会 増減率 (%)	人口 増減率 (%)	自然 増減率 (%)	社会 増減率 (%)
秋 田 県	-1.52	-1.21	-0.31	-1.58	-1.31	-0.27	-1.76	-1.50	-0.27
市 部	-1.41	-1.16	-0.26	-1.50	-1.26	-0.24	-1.69	-1.44	-0.26
郡 部	-2.58	-1.76	-0.82	-2.38	-1.79	-0.59	-2.46	-2.09	-0.37
秋 田 市	-0.68	-0.73	0.05	-0.83	-0.81	-0.02	-0.97	-0.93	-0.04
能 代 市	-1.93	-1.48	-0.44	-1.96	-1.72	-0.24	-2.24	-1.95	-0.29
横 手 市	-1.85	-1.32	-0.52	-1.77	-1.36	-0.41	-2.23	-1.67	-0.56
大 館 市	-1.67	-1.44	-0.22	-1.67	-1.49	-0.18	-1.92	-1.68	-0.23
男 鹿 市	-2.84	-1.94	-0.90	-2.86	-2.14	-0.72	-3.24	-2.41	-0.83
湯 沢 市	-2.15	-1.51	-0.64	-2.34	-1.68	-0.66	-2.30	-1.73	-0.57
鹿 角 市	-2.10	-1.46	-0.64	-2.43	-1.61	-0.82	-2.80	-1.99	-0.81
由利本荘市	-1.45	-1.09	-0.35	-1.51	-1.30	-0.21	-1.51	-1.36	-0.14
潟 上 市	-0.50	-0.94	0.44	-0.84	-1.07	0.24	-0.73	-1.15	0.42
大 仙 市	-1.74	-1.34	-0.39	-1.73	-1.42	-0.31	-1.80	-1.66	-0.14
北 秋 田 市	-2.38	-1.78	-0.61	-2.55	-1.95	-0.61	-2.81	-2.23	-0.58
にかほ市	-1.84	-1.32	-0.52	-1.75	-1.44	-0.31	-2.36	-1.68	-0.68
仙 北 市	-2.33	-1.71	-0.62	-2.43	-1.76	-0.66	-2.87	-1.94	-0.93
鹿 角 郡	-1.97	-1.92	-0.04	-2.37	-2.03	-0.34	-2.62	-2.45	-0.17
小 坂 町	-1.97	-1.92	-0.04	-2.37	-2.03	-0.34	-2.62	-2.45	-0.17
北 秋 田 郡	-3.93	-3.34	-0.58	-3.43	-2.47	-0.96	-3.87	-3.97	0.10
上小阿仁村	-3.93	-3.34	-0.58	-3.43	-2.47	-0.96	-3.87	-3.97	0.10
山 本 郡	-2.94	-2.05	-0.89	-2.72	-2.18	-0.53	-2.87	-2.30	-0.57
藤 里 町	-3.11	-2.94	-0.17	-3.14	-2.57	-0.57	-3.24	-2.13	-1.10
三 種 町	-2.99	-1.94	-1.05	-2.43	-2.03	-0.41	-2.88	-2.35	-0.53
八 峰 町	-2.75	-1.92	-0.84	-3.19	-2.38	-0.81	-2.68	-2.26	-0.42
南 秋 田 郡	-2.24	-1.42	-0.82	-2.11	-1.58	-0.53	-2.76	-2.12	-0.64
五 城 目 町	-2.46	-1.89	-0.57	-2.47	-1.78	-0.70	-3.92	-2.34	-1.58
八 郎 潟 町	-2.31	-1.29	-1.02	-1.63	-1.28	-0.35	-2.31	-2.26	-0.06
井 川 町	-1.91	-1.16	-0.74	-2.12	-1.74	-0.38	-2.26	-2.05	-0.21
大 潟 村	-1.96	-0.73	-1.23	-1.93	-1.32	-0.61	-1.11	-1.35	0.24
仙 北 郡	-2.27	-1.58	-0.69	-2.17	-1.47	-0.70	-2.05	-1.77	-0.28
美 郷 町	-2.27	-1.58	-0.69	-2.17	-1.47	-0.70	-2.05	-1.77	-0.28
雄 勝 郡	-2.84	-1.74	-1.11	-2.35	-1.71	-0.64	-1.69	-1.76	0.07
羽 後 町	-2.76	-1.74	-1.01	-2.54	-1.72	-0.82	-1.90	-1.74	-0.16
東 成 瀬 村	-3.29	-1.70	-1.59	-1.38	-1.64	0.27	-0.62	-1.86	1.24



	2024年			2025年		
	人口 増減率 (%)	自然 増減率 (%)	社会 増減率 (%)	人口 増減率 (%)	自然 増減率 (%)	社会 増減率 (%)
秋 田 県	-1.89	-1.56	-0.33	-1.94	-1.56	-0.38
市 部	-1.81	-1.51	-0.30	-1.85	-1.52	-0.34
郡 部	-2.66	-2.11	-0.56	-2.85	-2.07	-0.78
秋 田 市	-1.27	-1.06	-0.21	-1.25	-1.03	-0.21
能 代 市	-2.31	-2.01	-0.31	-2.28	-1.83	-0.45
横 手 市	-2.15	-1.67	-0.48	-2.26	-1.80	-0.46
大 館 市	-2.03	-1.62	-0.42	-2.14	-1.79	-0.35
男 鹿 市	-2.84	-2.53	-0.31	-3.17	-2.40	-0.78
湯 沢 市	-2.66	-2.01	-0.66	-2.48	-1.90	-0.58
鹿 角 市	-2.36	-1.92	-0.44	-2.88	-2.05	-0.83
由利本荘市	-1.67	-1.56	-0.12	-2.07	-1.55	-0.52
潟 上 市	-1.13	-1.23	0.10	-1.18	-1.27	0.09
大 仙 市	-1.85	-1.62	-0.22	-2.08	-1.70	-0.37
北 秋 田 市	-2.74	-2.17	-0.58	-2.42	-2.14	-0.28
にかほ市	-2.10	-1.70	-0.40	-1.36	-1.73	0.37
仙 北 市	-2.70	-1.98	-0.72	-2.49	-1.95	-0.54
鹿 角 郡	-2.38	-2.18	-0.20	-3.50	-2.23	-1.26
小 坂 町	-2.38	-2.18	-0.20	-3.50	-2.23	-1.26
北 秋 田 郡	-3.97	-4.08	0.11	-4.47	-3.57	-0.91
上小阿仁村	-3.97	-4.08	0.11	-4.47	-3.57	-0.91
山 本 郡	-3.20	-2.42	-0.78	-3.12	-2.42	-0.70
藤 里 町	-3.08	-2.47	-0.61	-2.94	-1.96	-0.98
三 種 町	-3.02	-2.36	-0.66	-3.25	-2.61	-0.64
八 峰 町	-3.67	-2.54	-1.13	-2.91	-2.19	-0.72
南 秋 田 郡	-2.59	-1.98	-0.62	-2.69	-2.07	-0.62
五 城 目 町	-3.14	-2.20	-0.94	-3.41	-2.55	-0.86
八 郎 潟 町	-2.04	-1.77	-0.27	-2.42	-2.08	-0.33
井 川 町	-3.13	-2.26	-0.86	-2.75	-1.69	-1.06
大 潟 村	-1.33	-1.29	-0.03	-1.17	-1.31	0.14
仙 北 郡	-2.14	-1.74	-0.40	-2.28	-1.66	-0.62
美 郷 町	-2.14	-1.74	-0.40	-2.28	-1.66	-0.62
雄 勝 郡	-2.49	-1.97	-0.53	-2.92	-1.77	-1.15
羽 後 町	-2.59	-1.94	-0.65	-2.64	-1.83	-0.81
東 成 瀬 村	-1.99	-2.07	0.08	-4.34	-1.47	-2.87

### 3 秋田県及び県内市町村、年齢3区分別人口割合の推移

	2021年				2022年			
	15歳未満	15～64歳	65歳以上	うち 75歳以上	15歳未満	15～64歳	65歳以上	うち 75歳以上
	(%)	(%)	(%)		(%)	(%)	(%)	
秋 田 県	9.5	52.4	38.1	19.9	9.3	52.1	38.6	20.6
市 部	9.7	52.9	37.5	19.5	9.4	52.6	38.0	20.2
郡 部	8.0	48.1	43.8	23.4	7.8	47.4	44.7	24.2
秋 田 市	10.5	57.3	32.1	16.1	10.4	57.1	32.6	16.9
能 代 市	8.3	49.7	42.0	22.9	8.0	49.5	42.4	23.7
横 手 市	9.7	50.5	39.8	20.9	9.5	50.1	40.4	21.5
大 館 市	9.2	51.4	39.4	21.5	9.0	51.2	39.8	22.2
男 鹿 市	6.7	45.0	48.3	25.4	6.4	44.4	49.1	26.6
湯 沢 市	8.5	50.4	41.1	21.7	8.2	49.7	42.1	22.4
鹿 角 市	9.7	48.8	41.5	22.5	9.3	48.5	42.2	23.3
由利本荘市	9.8	52.1	38.1	19.4	9.6	51.7	38.7	20.1
潟 上 市	10.3	53.9	35.9	18.1	10.2	53.7	36.2	18.8
大 仙 市	9.7	51.1	39.2	20.6	9.5	50.7	39.8	21.3
北 秋 田 市	7.9	46.8	45.3	25.1	7.6	46.4	46.0	25.9
にかほ市	9.3	50.9	39.7	20.6	9.0	50.8	40.3	21.5
仙 北 市	8.5	47.8	43.7	23.0	8.1	47.4	44.5	24.0
鹿 角 郡	7.5	47.0	45.5	25.8	7.4	46.7	45.9	26.7
小 坂 町	7.5	47.0	45.5	25.8	7.4	46.7	45.9	26.7
北 秋 田 郡	5.3	40.6	54.0	32.4	5.3	40.0	54.6	33.3
上小阿仁村	5.3	40.6	54.0	32.4	5.3	40.0	54.6	33.3
山 本 郡	7.1	45.8	47.0	25.3	6.9	45.0	48.2	26.1
藤 里 町	7.1	43.9	49.0	26.3	7.1	43.2	49.7	26.8
三 種 町	7.5	45.9	46.6	25.1	7.1	45.1	47.8	26.0
八 峰 町	6.4	46.4	47.2	25.2	6.2	45.3	48.4	26.1
南 秋 田 郡	7.7	47.7	44.5	24.3	7.6	47.2	45.3	25.5
五 城 目 町	6.9	44.8	48.4	26.6	6.8	43.9	49.3	28.0
八 郎 潟 町	7.5	47.0	45.5	24.2	7.2	46.6	46.2	25.1
井 川 町	7.2	48.8	44.0	23.7	7.1	48.0	44.9	24.6
大 潟 村	11.5	55.7	32.8	19.3	11.1	56.3	32.6	20.3
仙 北 郡	9.2	50.3	40.5	21.2	9.0	49.5	41.5	21.8
美 郷 町	9.2	50.3	40.5	21.2	9.0	49.5	41.5	21.8
雄 勝 郡	8.9	50.9	40.2	20.1	8.8	50.2	41.0	20.6
羽 後 町	9.1	50.3	40.5	20.1	9.0	49.5	41.5	20.7
東 成 瀬 村	7.5	54.1	38.4	20.0	7.4	53.9	38.7	20.2

	2023年				2024年			
	15歳未満	15～64歳	65歳以上	うち 75歳以上	15歳未満	15～64歳	65歳以上	うち 75歳以上
	(%)	(%)	(%)		(%)	(%)	(%)	
秋 田 県	9.1	51.9	39.0	21.2	8.9	51.6	39.5	22.1
市 部	9.2	52.4	38.4	20.9	9.0	52.1	38.9	21.7
郡 部	7.7	47.1	45.3	24.8	7.4	46.6	46.0	25.8
秋 田 市	10.2	56.9	33.0	17.5	9.9	56.6	33.4	18.3
能 代 市	7.8	49.5	42.7	24.3	7.5	49.4	43.1	25.2
横 手 市	9.2	49.8	41.0	22.1	9.0	49.4	41.6	22.9
大 館 市	8.7	51.1	40.2	22.7	8.4	50.9	40.7	23.6
男 鹿 市	6.2	43.9	49.9	27.5	6.0	43.5	50.5	28.8
湯 沢 市	7.9	49.2	42.9	23.1	7.7	48.6	43.7	23.8
鹿 角 市	9.0	48.2	42.8	23.9	8.6	48.1	43.3	24.9
由利本荘市	9.3	51.6	39.0	20.7	9.1	51.6	39.4	21.6
潟 上 市	10.2	53.5	36.4	19.4	10.1	53.1	36.8	20.2
大 仙 市	9.3	50.5	40.2	21.8	9.2	50.0	40.8	22.5
北 秋 田 市	7.4	46.2	46.4	26.6	7.2	45.7	47.1	27.5
にかほ市	8.7	50.5	40.9	22.3	8.5	50.2	41.3	23.3
仙 北 市	7.8	46.9	45.3	25.1	7.6	46.6	45.8	26.2
鹿 角 郡	7.1	46.9	46.0	26.9	7.0	47.1	45.9	27.7
小 坂 町	7.1	46.9	46.0	26.9	7.0	47.1	45.9	27.7
北 秋 田 郡	5.4	39.9	54.7	32.6	5.5	39.4	55.0	33.4
上小阿仁村	5.4	39.9	54.7	32.6	5.5	39.4	55.0	33.4
山 本 郡	6.7	44.4	49.0	27.1	6.3	43.7	49.9	28.4
藤 里 町	6.8	42.8	50.4	28.0	6.4	42.3	51.4	29.1
三 種 町	7.0	44.5	48.6	26.7	6.7	43.8	49.5	28.0
八 峰 町	5.9	44.9	49.3	27.4	5.5	44.2	50.3	28.8
南 秋 田 郡	7.3	47.0	45.7	26.5	7.1	46.6	46.3	27.5
五 城 目 町	6.8	43.2	50.1	29.2	6.5	42.9	50.6	30.0
八 郎 潟 町	7.0	46.2	46.8	26.0	6.8	45.8	47.4	27.5
井 川 町	6.8	48.1	45.1	25.7	6.7	47.2	46.1	26.4
大 潟 村	10.3	57.1	32.5	21.3	10.0	57.1	32.8	22.2
仙 北 郡	9.0	49.0	42.0	22.2	8.7	48.5	42.9	23.1
美 郷 町	9.0	49.0	42.0	22.2	8.7	48.5	42.9	23.1
雄 勝 郡	8.5	49.8	41.7	20.8	8.2	49.3	42.6	21.6
羽 後 町	8.8	48.9	42.3	21.1	8.6	48.1	43.3	21.9
東 成 瀬 村	6.6	54.7	38.8	19.5	6.3	54.9	38.8	20.2

	2025年			
	15歳未満	15～64歳	65歳以上	うち 75歳以上
	(%)	(%)	(%)	
秋 田 県	8.6	51.4	40.1	22.9
市 部	8.7	51.9	39.4	22.6
郡 部	7.1	46.0	46.9	27.0
秋 田 市	9.7	56.4	33.9	19.1
能 代 市	7.2	49.1	43.6	26.1
横 手 市	8.7	49.1	42.2	23.7
大 館 市	8.1	50.8	41.0	24.4
男 鹿 市	5.8	42.9	51.2	30.1
湯 沢 市	7.4	48.0	44.7	24.8
鹿 角 市	8.3	47.9	43.9	25.8
由利本荘市	8.7	51.3	39.9	22.6
潟 上 市	9.9	53.1	37.0	21.0
大 仙 市	8.9	49.7	41.4	23.4
北 秋 田 市	6.9	45.4	47.7	28.4
にかほ市	8.1	50.3	41.5	24.1
仙 北 市	7.3	46.1	46.5	27.3
鹿 角 郡	6.7	47.1	46.2	28.6
小 坂 町	6.7	47.1	46.2	28.6
北 秋 田 郡	5.3	39.8	55.0	34.0
上小阿仁村	5.3	39.8	55.0	34.0
山 本 郡	6.0	43.0	51.0	29.8
藤 里 町	6.4	41.3	52.3	30.9
三 種 町	6.4	43.2	50.4	29.2
八 峰 町	5.2	43.1	51.7	30.8
南 秋 田 郡	6.8	46.2	46.9	28.7
五 城 目 町	6.3	42.7	51.1	31.3
八 郎 潟 町	6.4	45.1	48.5	28.7
井 川 町	6.3	46.7	47.0	28.2
大 潟 村	9.9	56.9	33.1	22.5
仙 北 郡	8.3	47.8	43.8	24.2
美 郷 町	8.3	47.8	43.8	24.2
雄 勝 郡	7.9	48.3	43.8	22.7
羽 後 町	8.2	47.5	44.3	22.9
東 成 瀬 村	6.1	52.8	41.1	21.8

#### 4 月別人口増減の推移（2020年10月～2025年9月）

##### 人口増減

【人口増減数 = 自然増減数 + 社会増減数】

(単位：人)

集計期間	10月	11月	12月	1月	2月	3月	4月	5月	6月	7月	8月	9月	計
2020年10月～2021年9月	-922	-1,006	-1,113	-1,303	-1,281	-3,866	-680	-950	-1,029	-588	-920	-970	-14,628
2021年10月～2022年9月	-1,058	-1,006	-1,062	-1,339	-1,216	-3,897	-468	-796	-976	-829	-1,007	-1,305	-14,959
2022年10月～2023年9月	-1,022	-1,332	-1,628	-1,698	-1,433	-3,991	-304	-982	-1,016	-818	-1,003	-1,174	-16,401
2023年10月～2024年9月	-1,118	-1,408	-1,487	-1,654	-1,406	-4,381	-613	-1,149	-984	-1,117	-911	-1,061	-17,289
2024年10月～2025年9月	-1,139	-1,178	-1,518	-1,735	-1,361	-4,417	-537	-1,201	-1,147	-1,118	-950	-1,126	-17,427

##### 自然増減

【出生数】

(単位：人)

集計期間	10月	11月	12月	1月	2月	3月	4月	5月	6月	7月	8月	9月	計
2020年10月～2021年9月	370	367	375	340	286	365	401	385	349	422	373	350	4,383
2021年10月～2022年9月	346	398	347	359	303	326	305	360	345	318	354	344	4,105
2022年10月～2023年9月	335	354	295	308	295	318	282	344	293	302	318	316	3,760
2023年10月～2024年9月	297	262	294	292	249	271	302	292	211	323	286	287	3,366
2024年10月～2025年9月	291	244	261	244	227	252	232	247	258	290	265	265	3,076

【死亡数】

(単位：人)

集計期間	10月	11月	12月	1月	2月	3月	4月	5月	6月	7月	8月	9月	計
2020年10月～2021年9月	1,272	1,305	1,483	1,595	1,294	1,457	1,332	1,328	1,179	1,189	1,299	1,286	16,019
2021年10月～2022年9月	1,356	1,383	1,343	1,586	1,294	1,463	1,321	1,397	1,305	1,162	1,413	1,484	16,507
2022年10月～2023年9月	1,462	1,575	1,796	1,790	1,436	1,441	1,300	1,407	1,253	1,298	1,451	1,460	17,669
2023年10月～2024年9月	1,557	1,618	1,531	1,718	1,490	1,543	1,577	1,444	1,183	1,283	1,332	1,340	17,616
2024年10月～2025年9月	1,461	1,477	1,564	1,869	1,406	1,503	1,405	1,380	1,219	1,249	1,302	1,260	17,095

【自然増減数 = 出生数 - 死亡数】

(単位：人)

集計期間	10月	11月	12月	1月	2月	3月	4月	5月	6月	7月	8月	9月	計
2020年10月～2021年9月	-902	-938	-1,108	-1,255	-1,008	-1,092	-931	-943	-830	-767	-926	-936	-11,636
2021年10月～2022年9月	-1,010	-985	-996	-1,227	-991	-1,137	-1,016	-1,037	-960	-844	-1,059	-1,140	-12,402
2022年10月～2023年9月	-1,127	-1,221	-1,501	-1,482	-1,141	-1,123	-1,018	-1,063	-960	-996	-1,133	-1,144	-13,909
2023年10月～2024年9月	-1,260	-1,356	-1,237	-1,426	-1,241	-1,272	-1,275	-1,152	-972	-960	-1,046	-1,053	-14,250
2024年10月～2025年9月	-1,170	-1,233	-1,303	-1,625	-1,179	-1,251	-1,173	-1,133	-961	-959	-1,037	-995	-14,019

##### 社会増減

【転入者数】

(単位：人)

集計期間	10月	11月	12月	1月	2月	3月	4月	5月	6月	7月	8月	9月	計
2020年10月～2021年9月	773	588	621	555	594	2,481	2,008	744	669	911	717	786	11,447
2021年10月～2022年9月	732	684	548	558	579	2,353	2,096	1,074	817	916	980	761	12,098
2022年10月～2023年9月	852	621	653	594	663	2,210	2,243	905	757	963	1,041	792	12,294
2023年10月～2024年9月	883	607	581	569	706	1,923	2,325	842	707	918	913	771	11,745
2024年10月～2025年9月	748	634	584	572	721	2,016	2,179	836	706	932	881	819	11,628

【転出者数】

(単位：人)

集計期間	10月	11月	12月	1月	2月	3月	4月	5月	6月	7月	8月	9月	計
2020年10月～2021年9月	793	656	626	603	867	5,255	1,757	751	868	732	711	820	14,439
2021年10月～2022年9月	780	705	614	670	804	5,113	1,548	833	833	901	928	926	14,655
2022年10月～2023年9月	747	732	780	810	955	5,078	1,529	824	813	785	911	822	14,786
2023年10月～2024年9月	741	659	831	797	871	5,032	1,663	839	719	1,075	778	779	14,784
2024年10月～2025年9月	717	579	799	682	903	5,182	1,543	904	892	1,091	794	950	15,036

【社会増減数 = 転入者数 - 転出者数】

(単位：人)

集計期間	10月	11月	12月	1月	2月	3月	4月	5月	6月	7月	8月	9月	計
2020年10月～2021年9月	-20	-68	-5	-48	-273	-2,774	251	-7	-199	179	6	-34	-2,992
2021年10月～2022年9月	-48	-21	-66	-112	-225	-2,760	548	241	-16	15	52	-165	-2,557
2022年10月～2023年9月	105	-111	-127	-216	-292	-2,868	714	81	-56	178	130	-30	-2,492
2023年10月～2024年9月	142	-52	-250	-228	-165	-3,109	662	3	-12	-157	135	-8	-3,039
2024年10月～2025年9月	31	55	-215	-110	-182	-3,166	636	-68	-186	-159	87	-131	-3,408

5 県内の市町村合併の状況（2004（平成16）年10月1日以降）

合併年月日	合併前市町村		合併後市町
2004(平成16)年11月1日	六千仙郷町 畑南村	➡	美郷町
2005(平成17)年1月11日	秋河雄市 田辺町	➡	秋田市
2005(平成17)年3月22日	男鹿市 若美町	➡	男鹿市
	湯沢市 稲川町	➡	湯沢市
	皆瀬村 本荘市	➡	由利本荘市
	矢島町 岩城町		
	由利町 西目町		
	大由利町 東内町	➡	大仙市
	昭和田川町 飯王町		
2005(平成17)年6月20日	大曲市 大神岡町		
	西仙北町 中仙町	➡	北秋田市
2005(平成17)年9月20日	協南村 仙外北町		
	太田町 鷹巣町	➡	大館市
2005(平成17)年10月1日	森吉町 阿仁川町		
	大比田市 館内代町	➡	大館市
2005(平成17)年9月20日	角田町 沢湖村	➡	仙北市
2005(平成17)年10月1日	横手市 増田町	➡	横手市
	平鹿町 雄物川町		
2006(平成18)年3月20日	大森町 文字内村	➡	にかほ市
	大山雄村 仁賀保町		
2006(平成18)年3月20日	金象町 琴丘町	➡	三種町
2006(平成18)年3月21日	八本竜町 能代市	➡	能代市
2006(平成18)年3月27日	八森町 峰浜村	➡	八峰町



# 秋田県年齢別人口流動調査報告要綱

## 1. 目的

住民基本台帳法（昭和42年法律第81号。以下「法」という。）の規定に基づき市町村が作成する住民票に記載された者又は消除された者の年齢別、男女別人口及び世帯の移動状況を明らかにするとともに、国勢調査年次間における人口及び世帯を市町村別に推計して、各種行政上の資料を得ることを目的とする。

## 2. 報告者

市町村長

## 3. 報告事項

報告事項は、1箇月を単位として調査した次の各号に掲げる事項とする。

### （1）転入

法第22条並びに同法第30条の46及び同法第30条の47の規定により届け出された転入者等及び職権で住民票を作成した転入者の従前の住所地別、男女別、年齢（当該調査月が10月から12月までは翌年の9月30日現在、1月から9月までは当該年の9月30日現在の満年齢に換算した年齢とする。以下同じ。）別数

### （2）転出

法第24条の規定により、転出届の転出予定年月日により消除された転出者及び職権で住民票を消除した転出者の県内外別、男女別、年齢別数及び転出先不詳者数

### （3）出生・死亡

法第8条の規定により住民票を作成した出生者の男女別及び住民票を消除した死亡者の男女別、年齢別数

### （4）世帯

イ.法第22条から第24条までの規定により届け出された世帯又は職権で住民票を作成した世帯及び住民票を消除した世帯の県内外別数

ロ.法第25条の規定により当該市町村の区域内における世帯の新設、合併、分離、消滅等により届け出された世帯又は職権で住民票を作成した世帯及び住民票を消除した世帯数

## 4. 報告の方法及び提出期限

市町村長は、秋田県調査統計課が送信した電子ファイルを使用して、別紙様式「秋田県年齢別人口流動調査報告書」（以下「報告書」という。）を調査月ごとに毎月作成し、当該調査月の翌月15日（15日が土曜、日曜または祝日にあたる場合はその前日）までに郵送及び電子メールで知事に提出するものとする。

## 5. 書類の保存

保存期間はいずれも2年とする。



## 6．結果の公表

県は、この要綱に基づいて提出された報告書を審査集計し、その結果を人口及び世帯の推計については毎月、年齢別については年１回公表するものとする。

附 則

### １．施行期日

この要綱に基づく年齢別人口流動調査については、昭和５６年５月１日から施行する。

ただし、初年度に限り、昭和５５年１０月１日（１０月分）から昭和５６年４月３０日（４月分）までを調査するものとする。

### ２．「秋田県人口移動報告要綱」（昭和４６年１０月１日）は廃止する。

附 則

この要綱は、平成２３年１１月１日から施行する。

附 則

この要綱は、平成２４年７月９日から施行する。

# 秋田県年齢別人口流動調査 報告書

令和 年 月 分

市町村名：\_\_\_\_\_

コード 201

## 1. 転入者

### (1) 県内転入者 内訳

従前の住所地		男			女		
コード	市町村名	転入	職権記載	計	転入	職権記載	計
201	秋田市						
202	能代市						
203	横手市						
204	大館市						
206	男鹿市						
207	湯沢市						
209	鹿角市						
210	由利本荘市						
211	潟上市						
212	大仙市						
213	北秋田市						
214	にかほ市						
215	仙北市						
303	小坂町						
327	上小阿仁村						
346	藤里町						
348	三種町						
349	八峰町						
361	五城目町						
363	八郎潟町						
366	井川町						
368	大潟村						
434	美郷町						
463	羽後町						
464	東成瀬村						
990	県内 計						
991	従前の住所なし						
合 計							

## 2. 転出者

### (1) 県内転出者

	男	女	計
県内転出			
職権消除			
合 計			

### (2) 県外転出者

	男	女	計
県外転出			
職権消除			
不詳( )			
合 計			

転出先不詳者の人数を記載すること。

## 3. 世帯の移動

「転入」による移動世帯数				自市町 村内の 新設・ 分離等	増加 世帯 合計
県内転入		県外転入			
転入	職権	転入	職権		
県内 計		県外 計			
「転出」による移動世帯数				自市町 村内の 合併・ 消滅等	減少 世帯 合計
県内転出		県外転出			
転出	職権	転出	職権		
県内 計		県外 計			
世帯の増減数					

### (2) 県外転入者

	男			女		
	転入	職権記載	計	転入	職権記載	計
県外転入者						
従前の住所なし						
合 計						

【報告担当者 所属課 職・氏名】

所 属 課：

職・氏名：

上記のとおり報告いたします。

令和 年 月 日

秋田県知事 様  
市町村長名

# 秋田県年齢別人口流動調査 各歳別毎月調査表

令和 年 月分

市町村名： \_\_\_\_\_

コード

転 入						転 出						死 亡 者 数						差 引 増 減 (出生数を含む)					
県 内			県 外			県 内			県 外			年 齢			年 齢			年 齢			年 齢		
年 齢	男	女	年 齢	男	女	年 齢	男	女	年 齢	男	女	年 齢	男	女	年 齢	男	女	年 齢	男	女	年 齢	男	女
0			51			0			51			0			51			0			51		
1			52			1			52			1			52			1			52		
2			53			2			53			2			53			2			53		
3			54			3			54			3			54			3			54		
4			55			4			55			4			55			4			55		
5			56			5			56			5			56			5			56		
6			57			6			57			6			57			6			57		
7			58			7			58			7			58			7			58		
8			59			8			59			8			59			8			59		
9			60			9			60			9			60			9			60		
10			61			10			61			10			61			10			61		
11			62			11			62			11			62			11			62		
12			63			12			63			12			63			12			63		
13			64			13			64			13			64			13			64		
14			65			14			65			14			65			14			65		
15			66			15			66			15			66			15			66		
16			67			16			67			16			67			16			67		
17			68			17			68			17			68			17			68		
18			69			18			69			18			69			18			69		
19			70			19			70			19			70			19			70		
20			71			20			71			20			71			20			71		
21			72			21			72			21			72			21			72		
22			73			22			73			22			73			22			73		
23			74			23			74			23			74			23			74		
24			75			24			75			24			75			24			75		
25			76			25			76			25			76			25			76		
26			77			26			77			26			77			26			77		
27			78			27			78			27			78			27			78		
28			79			28			79			28			79			28			79		
29			80			29			80			29			80			29			80		
30			81			30			81			30			81			30			81		
31			82			31			82			31			82			31			82		
32			83			32			83			32			83			32			83		
33			84			33			84			33			84			33			84		
34			85			34			85			34			85			34			85		
35			86			35			86			35			86			35			86		
36			87			36			87			36			87			36			87		
37			88			37			88			37			88			37			88		
38			89			38			89			38			89			38			89		
39			90			39			90			39			90			39			90		
40			91			40			91			40			91			40			91		
41			92			41			92			41			92			41			92		
42			93			42			93			42			93			42			93		
43			94			43			94			43			94			43			94		
44			95			44			95			44			95			44			95		
45			96			45			96			45			96			45			96		
46			97			46			97			46			97			46			97		
47			98			47			98			47			98			47			98		
48			99			48			99			48			99			48			99		
49			100～			49			100～			49			100～			49			100～		
50			計			50			計			50			計			50			計		
転入県内 男女計			転入県外 男女計			転出県内 男女計			転出県外 男女計			死亡者 計			差引増減計								
転入者 計						転出者 計																	

出生数	男	女	計





**2025(令和7)年 秋田県の人口**  
(秋田県年齢別人口流動調査報告書)

2025年 12月 発行

編集・発行 秋田県企画振興部調査統計課