

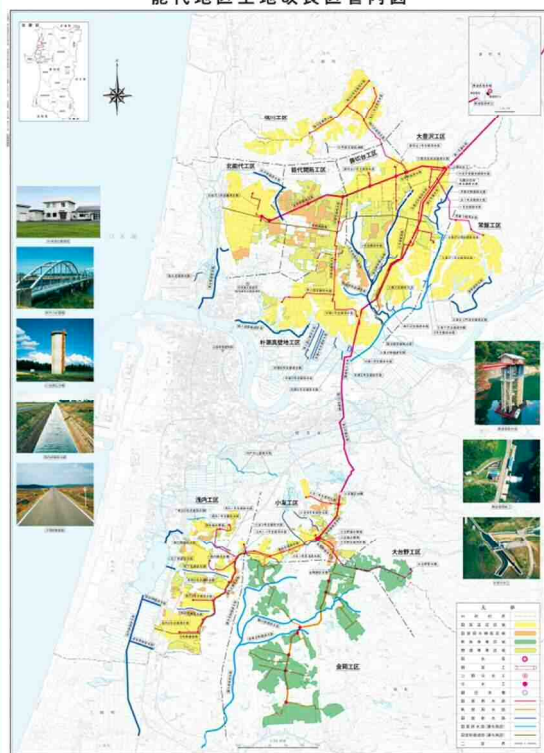
2018水土里の語り部 交流会inやまもと

～農業用施設の維持管理と
地域との交流～

水土里ネット能代地区(秋田県能代地区土地改良区)
事業課事業係主事 菅原理央

1

能代地区土地改良区管内図



○秋田県能代地区 土地改良区

- 能代地区
- 能代北部地区
- 東雲原地区
- 榊地区

○能代地区の水源
：素波里ダム(藤里町)

2

農地へ水を運ぶための 様々な農業用施設



素波里
取水塔

素波里
頭首工



第1号
導水路

3

大野
分水工



パイプ
ライン



調圧水槽



米代川
水管橋



4



給水栓

第1号導水路機能診断調査



第2号導水路
内面バンド補修



点検・整備補修等の維持管理

農業用施設や農地

農業生産面での役割

様々な多面的機能

洪水
防止

水資源
涵養

生態系
保全

景観
形成

7

水土里の実践活動

～活動内容～

- ① 農業水利施設周辺への花の植栽活動
- ② 農業水利施設の視察研修
- ③ 幹線排水路の環境整備活動
- ④ 農業水利施設や多面的機能についての出前授業

8

①農業水利施設周辺への花の植栽活動



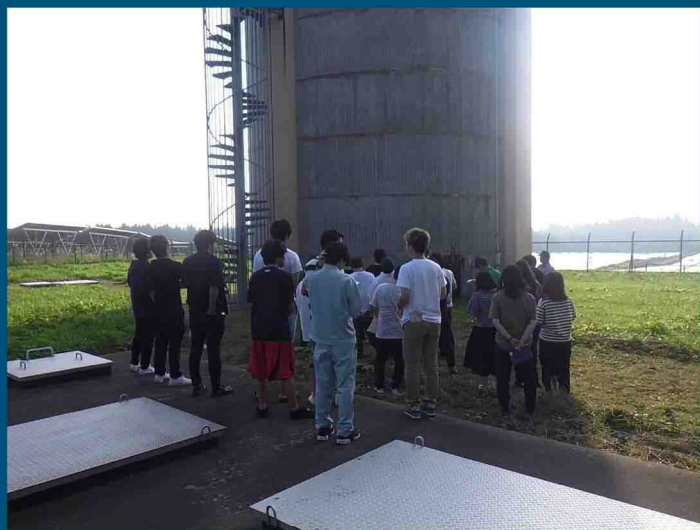
9

(植えた種と苗が育った様子)

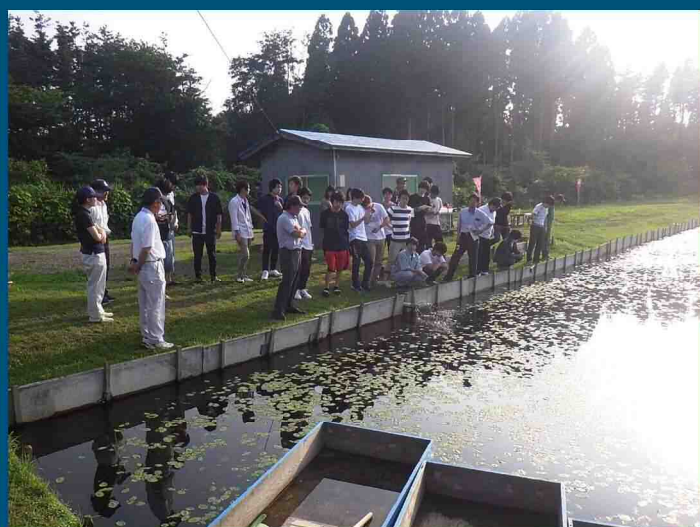


10

②農業水利施設の視察研修

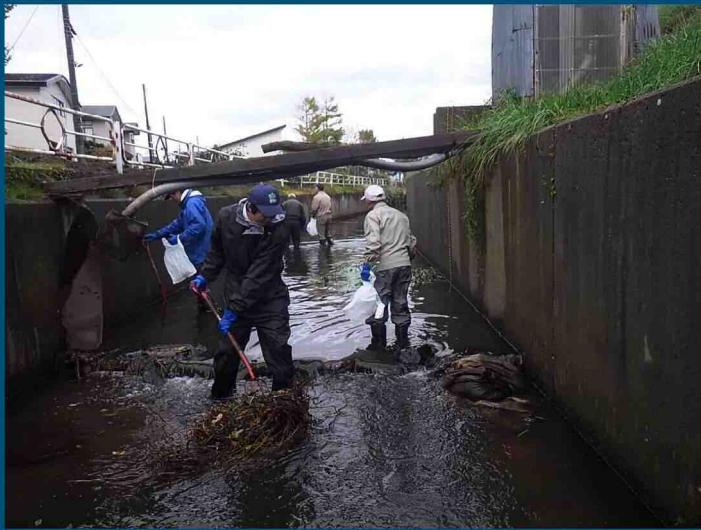


11



12

③ 幹線排水路の環境整備活動



13



14

④ 農業用施設や多面的機能についての出前授業



15



16

地域との交流

農業用施設・農地の
様々な多面的機能

自然・水、土地改良区など



啓 発 普 及

17



ご清聴ありがとうございました。

18