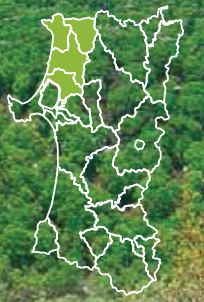


能代市
藤里町
三種町
八峰町



白神山地

秋田県と青森県にまたがる約13万haに及ぶ広大な森林地帯の総称。中央部は人為的影響をほとんど受けておらず、世界最大級の原生的なブナ天然林が広がり、多様な自然を形成しています。その高い自然的価値が評価され、1993年に世界自然文化遺産に登録されました。【八峰町・藤里町】

世界に残された数少ない自然のまんま森の恵みを知る人たちがまっています

世界遺産「白神山地」により豊かな山海の恵みが育まれている能代・白神エリア。白神の水がめ「素波里湖」を水源として、ねぎ、みょうが、キャベツ、じゅんさいなどの野菜生産が盛んです。また、秋田音頭にも歌われる「秋田名物八森ハタハタ」の主産地でもある八峰町は、平成24年9月に日本ジオパークに認定された八峰白神ジオパークを有し、ジオツアーを楽しむことができます。太古から蓄えられた美しい水が支える白神の魅力のすべてを堪能してください。



白神山地世界遺産センター
(藤里館)

白神山地の世界自然遺産登録は、人と森との関わりが大きなポイントとなっています。世界遺産センター藤里館は、目に見えないものを通じて、目に見えない物語を伝える白神山地の環境教育の拠点です。白神山地に関わる展示のほか、フィールドを発見の場に変える企画展も開催しています。教育機関や企業の研修にむけても、プログラムを提供していますので、お気軽にご相談ください。森の奥深き教養を深めるならぜひ。英語も対応可。



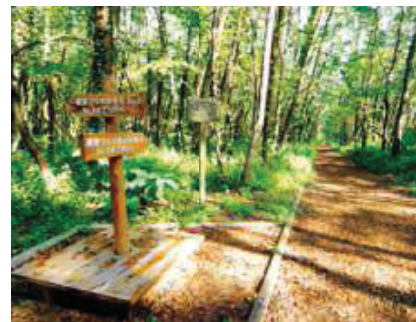
一目ではわかりにくい森の物語を、白神山地自然アドバイザーの菅原慶太さんが楽しく深く教えてくれます。



エコツアーの拠点でもあります

風の松原

江戸時代中期に植林された砂防林で約14kmに渡って700万本のクロマツが生い茂る国内最大級の松林で五大松原に数えられている景勝地です。林内には散策路が整備され、市民の憩いの場となっています。【能代市】



きみまち阪

明治天皇が訪れた際、宮中の皇太后からの手紙をこの地で受け取り、一帯の風景と共に感動されたことから「きみまち阪」と名付けられました。桜や紅葉の名所でもあります。【能代市】



学ぶ 白神山地

白神山地の魅力を多くの人に伝える活動をしている藤里町の白神ぶなっこ教室。この学校では、身近なブナ林の散策や登山、川遊びや食体験を通じて、子どもたちに自然と人間の関わりについて教えています。「ここで体験が子どもたちの原体験になることを願っています。」(白神ぶなっこ教室 代表 佐尾和子さん)



観光体験メニューも豊富なJR五能線沿いの旅「リゾートしらかみ」で行こう

JR五能線は、東能代駅から青森県川部駅を結ぶ風光明媚なローカル線。大きな車窓からは世界遺産・白神山地や奇岩が連なる日本海の美しい景色を楽しむことができます。この路線を走る「リゾートしらかみ」の車内では、津軽三味線の生演奏や津軽弁の「語りべ」実演が行われるほか、海沿いを走る一部区間では徐行運転が行われ、ダイナミックな景観をじっくり堪能できます。また、沿線各駅で途中下車し、観光体験をしながらの旅もオススメです。あきた白神駅では、最寄り施設で自然体験や食づくり、など五能線のリゾート列車の旅とおもしろい体験もセットでどうぞ！



Information

◎JR東日本秋田支社

<http://www.jreast.co.jp/akita/gonosen/>



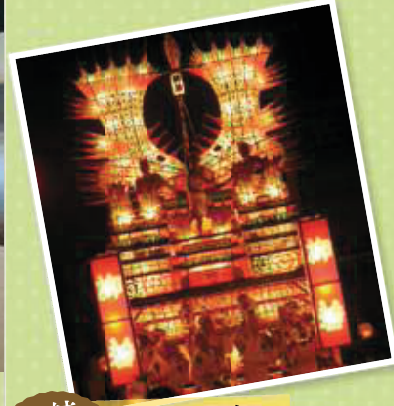
食 ハタハタ(鱒)

秋田の冬の食卓にかかせないハタハタは焼いたりしょっつる*鍋など食べ方もいろいろ！※しょっつる…ハタハタなどを塩で熟成させて作った魚醤。



食 あきた白神ねぎ

県内最大の出荷量を誇るあきた白神ねぎ。秋田名物のきりたんぼ、しょっつる(ハタハタ)鍋にも欠かさない食材。ボリュームたっぷりの太さと軟らかさ、煮込むと甘みが一層引き立ちます。【能代市】



伝統 能代役七夕

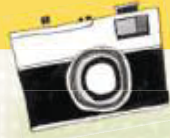
能代「役七夕」は、シャチを乗せた城郭型の大型灯籠が笛や太鼓の音に合わせて練り歩く夏の風物詩。県無形民俗文化財となっています。【能代市】



食 八竜メロン

ジューシーな果肉で糖度の高い八竜メロン【三種町】

能代・白神エリア おすすめコース



白神山地の恵み 八峰町

～世界遺産白神山地を満喫する2日間～

1日目 体験メニュー盛りだくさんの一日

10:30	JR東能代駅 レンタカーで出発!
11:00	【⑦しらかみカフェ】の果樹園で梨の収穫 八峰町峰浜で4代続く果樹農家 笠原果樹園が営むレストラン「しらかみカフェ」。隣接する果樹園で梨やぶどうの収穫を楽しもう。
12:00	【⑦しらかみカフェ】でランチ 「しらかみカフェ」で昼食。おすすめは、三種町「かわい農場」の白神パークを使ったパークソテー。柔らかいお肉と手作りソースの相性が抜群で、開店以来の人気メニューです。
13:30	【⑥夕映(ゆうばえ)の館】で稲刈り体験 「しらかみカフェ」から車で20分の本館集落に移動。日本海を臨む高台に「夕映の館」があります。まずは代表の斉藤進さんから稲刈りの手ほどきを受けましょう!心地良い汗をかいたら、ひと風呂浴びてリフレッシュ。近くの「八森いさりび温泉」でも入浴できます。
15:30	きりたんぼ鍋&そば作り お風呂でスッキリしたあとは、夕食作りを楽しみましょう。自慢のそばはつなぎに麦粉を使うため、少し白め。つるつるとしたのどごしと、ほのかに口に広がる風味がとて上品なおそばです。
18:00	【⑥夕映の館】で夕食・宿泊 お待ちかねの夕食!本館集落のお母さんたちが鍋とそばの準備をして待っていてくれます。食後はそのまま併設する宿泊棟に泊まってもOK。そのほか【⑤観海荘】や【①漁火の館】にも宿泊できます。



梨は購入・発送もできます。

2日目 白神山地の自然を満喫する一日

9:00	宿出発
9:30	【③あきた白神体験センター】から白神山地ニツ森登山 八峰町まで来たらぜひ登ってほしい白神山地のニツ森。片道1時間ほどと比較的楽な道のりなので、子どもでも楽しめます。昼食はおにぎりを準備してもらいましょう。 【ガイドの申し込み】 ◎あきた白神体験センター[8名まで] 電話0185-77-4455/ガイド1名 9,000円 ◎八峰町白神ガイドの会 [8名まで] 電話0185-70-4211/ガイド1名 9,000円
14:30	八森漁港内【④はちもり観光市】で買い物 新鮮な海産物が手頃な値段で販売されている八森漁港内の「はちもり観光市」(土日限定)でおみやげを探そう!また、人気のつみれ汁やホタテの炭火焼をその場で味わうこともできます。
16:00	JR東能代駅到着 お疲れ様でした!



能代・白神 エリアマップ



MAP	掲載施設	市町村	掲載	MAP	掲載施設	市町村	掲載
1	漁火の館	八峰町	p32	21	和らぎ荘	藤里町	p38
2	産直「ぶりこ」食堂 ごごみ	八峰町	p32	22	白神街道ふじさと	藤里町	p39
3	あきた白神体験センター	八峰町	p32	23	道の駅ふたつ(産直・物販コーナー)	能代市	p39
4	はちもり観光市 ふれあい食堂	八峰町	p32	24	おしゃべりroom watanabe	能代市	p39
5	観海荘	八峰町	p33	25	みょうが館	能代市	p39
6	夕映の館	八峰町	p33	26	アグリコッペ	能代市	p40
7	果樹農家のレストラン しらかみカフェ	八峰町	p34	27	ねぎっこ村	能代市	p40
8	農家民宿 花みずき	八峰町	p34	28	ドラゴンフレッシュセンター	三種町	p40
9	産直おらほの館	八峰町	p35	29	八竜産直センター メロディアン	三種町	p40
10	道のレストランはっぽう	八峰町	p35	30	農園りすとらんて herberry	三種町	p41
11	農家レストラン サフォーク白神	藤里町	p35	31	お食事処花河童	三種町	p41
12	白神の恵体験工房	藤里町	p36	32	じゅんさいの館	三種町	p41
13	白神山地いやしの宿 清流荘	藤里町	p36	33	田舎ぐらし大学みたね	三種町	p42
14	白神ぶなっこ教室	藤里町	p36	34	大人の隠れ宿 静山荘	三種町	p42
15	NPO法人 ふじさと元気塾	藤里町	p37	35	カフェ・リエゾン	三種町	p43
16	農家民宿 ブナの森	藤里町	p37	36	直売施設 グリーンぴあ	三種町	p43
17	農家民宿 桂	藤里町	p37	37	そば屋長四郎	三種町	p43
18	農家民宿 陶	藤里町	p38	38	農家民宿 しばたん家	三種町	p44
19	のっこの家	藤里町	p38	39	体験館 一会	三種町	p44
20	さんこの宿	藤里町	p38	40	自然農園みたね	三種町	p45

■農林漁家民宿 ■農家レストラン ■農林漁業体験施設 ■農産物直売所