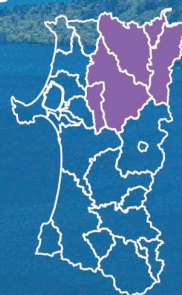


鹿角市
小坂町
大館市
北秋田市
上小阿仁村



十和田湖は、秋田県と青森県にまたがる一重カルデラ湖。新緑・紅葉を湖上遊覧や外輪山から楽しむことができます。特に発荷峠から見る十和田湖は、季節によって様々な姿を見ることが出来る絶景ポイントです。【小坂町ほか】

十和田湖

マタギの精神が息づく、豊かな森と食文化の里へ

米代川上流に位置する鹿角・大館・北秋田エリアは、青森、岩手両県に接し、十和田湖・八幡平、森吉山などの緑豊かな自然が残っています。かつて、マタギが自然と共に暮らし、林業や鉱山で栄えたこの地域は、きりたんぼ鍋や熊・馬肉料理など、地域固有の食文化が継承されています。この豊かな自然と秋田を代表する食文化に触れてみませんか。



知る人ぞ知る秘境
マタギの里 根子集落

北秋田市阿仁の根子集落は、四方を山に囲まれたすり鉢状の集落で、源平落人伝説が残る隠れ里の雰囲気や今に伝えている。源義経の家臣・佐藤継信が逃れて拓いたという一説と、平宗盛が大池大炊盛実と名を改めて土着したのが起源であるとする、二つの「落人伝説」が語り継がれています。

また、根子集落は阿仁マタギ発祥の地としても知られており、人々は独特の風習と信仰を持つマタギの狩猟文化を守ってきました。しとめた熊の胆のうは「熊胆(ゆうたん)」といって、胃腸薬・鎮静薬として古来珍重され、同量の金と等しい値打ちがあったと云われています。このように、マタギ文化は人々の精神だけでなく地域経済をも支えてきたのです。昭和50年の根子トンネル開通により、国道105号線と結ばれるまで、根子集落は、まさに秘境。この景観を活かして地域お



落人が伝えたと言われる根子番楽は、秋田を代表する番楽のひとつ。

こしを進めようと、平成20年度の秋田県農山村村力向上モデル地域に選定され、住宅の屋根の色を景観にマッチする焦げ茶色に塗るなどの「修景事業」を行い、秋田内陸縦貫鉄道沿線の観光の目玉として、近年大きな注目を集めています。

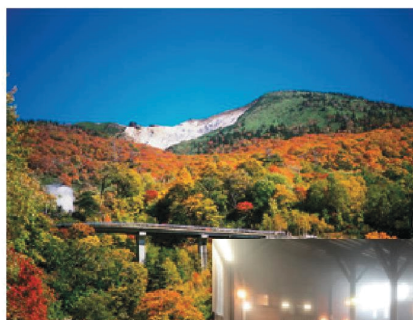


康楽館

小坂鉱山の厚生施設として誕生した日本最古の木造芝居小屋。和洋折衷の造りが美しく、公演のほか舞台裏等の見学もできる国の重要文化財です。【小坂町】

八幡平・八幡平温泉郷

八幡平は湿原植物や高山植物の宝庫。ブナやアオモリトドマツの原生林が分布し、春にはミズバショウやワタスゲの群生も見られます。八幡平の火山地帯には後生掛、大沼、ふけの湯(冬季休業)、といった個性豊かな温泉も点在しています。【鹿角市】



乗って楽しいローカル線
秋田内陸縦貫鉄道
スマイルレール内陸線



秋田内陸縦貫鉄道(秋田内陸線)は、北秋田市鷹巣から仙北市角館を結ぶ全長94キロメートルのローカル線。トコトコ走る列車からは四季折々の景色を楽しむことができます。夏には列車の中から田んぼアートを覗いただけですが、じっくり鑑賞できるようゆっくり走る列車もあります。また、秋から冬にかけて、沿線農家のお母さんが手作り料理を各駅から持ち込む「こっつお玉手箱列車」が人気を集めています。



車両は、「秋田犬っこ列車」と呼ばれ、車内にはたくさんのかわいい秋田犬の写りがあふれています。よく見るとシート柄も秋田犬になっています。

しあわせの駅阿仁合駅には、里山レストラン&カフェ「こぐま亭」があり、本格的な洋食メニューが人気を集めています。

栄えた阿仁地方では馬肉を食べる習慣があり、里山レストラン&カフェ「こぐま亭」では、これを「馬肉シチュー」に仕上げ、みなさまに喜ばれています。



Information
◎秋田内陸縦貫鉄道株式会社
北秋田市阿仁銀山下新町41-1
☎0186-82-3231 ☎0186-82-3793
受付時間8:30~17:15(土日祝日除く)
<http://www.akita-nairiku.com/>

食 比内地鶏

きりたんぼ鍋に欠かせない比内地鶏は日本三大地鶏の一つ。古くから県北部で飼育されている、国の天然記念物「比内鶏」がルーツで、弾力のある肉質と肉汁のうまみが特徴です。【大館市ほか】



伝統 大日堂舞楽

大日堂舞楽は1300年の歴史を誇る伝統舞楽。正月2日の早朝、30~40人の能衆が神秘的な舞いを披露します。黄金の面をつけて太刀を振りかざす「五大尊舞」の神々しさは一見の価値あり。ユネスコ無形文化遺産。

食 かつの北限の桃

十和田八幡平国立公園の自然の恵みで育まれた「かつの北限の桃」。全国で最も出荷が遅く最盛期は9月。寒暖の差によって甘味を増した桃を、ぜひご賞味ください! 【鹿角市】(あんたらあ直売所スタッフ)



秋田犬



秋田犬の発祥の地である大館には秋田犬ファンの聖地「秋田犬会館」があり、秋田犬の歴史や伝記などが学べます。平日には秋田犬がスタッフ犬として皆さんをお出迎えしてくれます。また、大館駅前に秋田犬に会える新たな観光交流施設「秋田犬の里」がオープン。秋田犬が皆さんに会えることを心待ちにしています。【大館市】

大館曲げわっぱ

日本三大地林のひとつに数えられる秋田杉。均一で美しい木目を活かした曲物は国の伝統的工芸品に指定されています。また、市内には曲げわっぱ作りを体験できるお店もあります。【大館市】



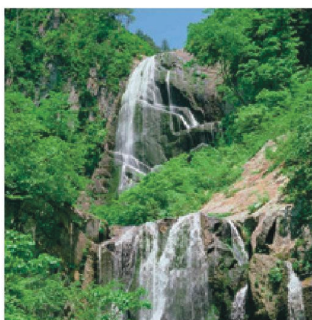
森吉山の樹氷

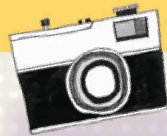
阿仁スキー場ゴンドラ山頂駅舎から徒歩5分。スノーマンスタワーと呼ばれる大迫力の樹氷たちが一面に広がり、大自然が生み出す芸術的な世界を堪能することができます。鑑賞期間は1月上旬から3月上旬となっています。【北秋田市】



安の滝

「日本の滝百選」にも選定されている高さ90メートルの名瀑。新緑や紅葉の間を二段で流れ落ちる様子は、まさに秀麗。近くには「桃洞の滝」もあり、多くの人が訪れます。【北秋田市】





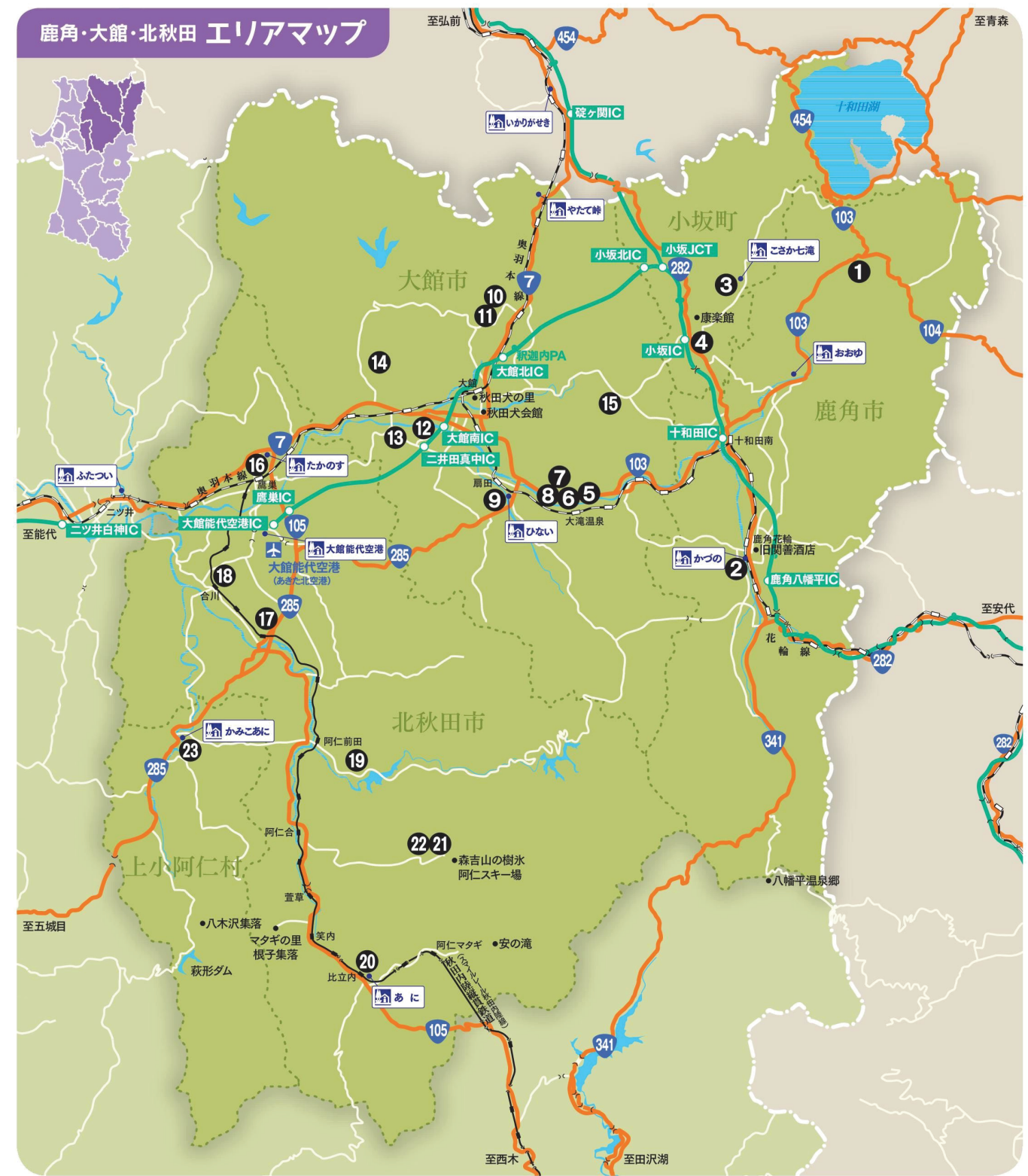
森と温泉の街 鹿角十和田大湯

懐かしの学舎と大自然の中で過ごす癒しの時間

1日目	中滝ふるさと学舎で過ごす1日
9:00	JR鹿角花輪駅 レンタカーで出発!
10:00	【①中滝ふるさと学舎】で森林セラピー & 滝めぐり 鹿角市は秋田県内で唯一森林浴の効果が科学的に証明された地域で、5つの森林セラピーロードがあります。その1つが十和田湖にほど近い「中滝森林セラピーロード」。ウッドチップを敷き詰めた歩道を歩きながら、止滝や中滝を見学したり、湧き水を飲んだり、1時間ほどかけてゆ〜っくりと散策するのがおすすめです。
12:00	【①中滝ふるさと学舎】で地産地消ランチ 学舎内にある「森のCafé こもれび」では、かつの牛など鹿角特産の食材をメインとしたメニューが豊富。元小学校の木造校舎の雰囲気や窓の外の四季を楽しみながらどうぞゆっくりお食事をお楽しみください。
13:30	体験プログラムで楽しもう! 学舎内では、簡単にできるクラフト体験やアロマキャンドル作り体験もおすすめです。そのほか、食の体験など学舎の体験プログラムはとても豊富です。
16:00	学舎ケビン棟に宿泊 バーベキューや自炊で楽しみたいという方は学舎内のケビンどうぞ。温泉でゆっくり休みたいという人は、近くの大湯温泉郷がおすすめです。 大湯温泉観光協会 電話◎0186-37-2960



2日目	自然と動物、人に癒される1日
9:00	宿出発
9:30	小坂七滝ワイナリー ワイナリーでは地域に根ざしたブドウを使い、特徴的で本格的な日本ワインを醸造するとともに、見て体験出来る施設です。※事前申し込みが必要です。 ●所在地 〒017-0203 秋田県鹿角郡小坂町上向字滝ノ下22 ●電話 0186-22-3130
11:00	秋田犬とのふれあい 「秋田犬会館」や「秋田犬の里」で秋田犬とふれあって癒やされてください。
12:00	【⑦陽気な母さんの店】で食事と体験を 地域の女性が結束して立ち上げた農産物直売所。食堂や体験工房も併設されました。「きりたんぼ作り」や「中山そば打ち」、「りんご・なしのもぎ取り」など各種体験もできます。
15:00	道の駅かつの【②あんたらあ直売所】で買い物 平成22年6月にリニューアルした「あんたらあ直売所」には新鮮野菜や果物がたくさん。鹿角市内3つの女性グループが集まっているだけあって、手作りお総菜コーナーにはごま餅やくるみ餅など加工品も豊富に取り揃えています。
16:00	JR鹿角花輪駅到着 お疲れ様でした!



MAP	掲載施設	市町村	掲載	MAP	掲載施設	市町村	掲載
①	中滝ふるさと学舎 / 森のCaféこもれび	鹿角市	p20	⑬	農家民宿 富嶋民宿	大館市	p23
②	あんたらあ直売所	鹿角市	p20	⑭	農家民宿 六兵衛	大館市	p24
③	ハートランドマーケット	小坂町	p20	⑮	ゆきさわ産直センター	大館市	p24
④	ブルートレインあけぼの	小坂町	p21	⑯	JA秋田たかのす JA産直おおだいこ	北秋田市	p24
⑤	いち林	大館市	p21	⑰	アグリハウス「くまげら食堂」	北秋田市	p24
⑥	松之助	大館市	p21	⑱	ふみきり野cafe	北秋田市	p25
⑦	陽気な母さんの店	大館市	p22	⑲	森吉山麓ゲストハウス ORIYAMAKE	北秋田市	p25
⑧	大杉の家	大館市	p22	⑳	またたび館	北秋田市	p25
⑨	とっと館	大館市	p22	㉑	阿仁の宿 ホテルフッシュ	北秋田市	p26
⑩	ヒロリンの家	大館市	p23	㉒	阿仁の森 ぶなホテル	北秋田市	p26
⑪	酒こし舞	大館市	p23	㉓	上小阿仁村物産センター	上小阿仁村	p27
⑫	和の里	大館市	p23				

■農家民宿 ■農家レストラン ■農産物直売所 ■農産物直売所