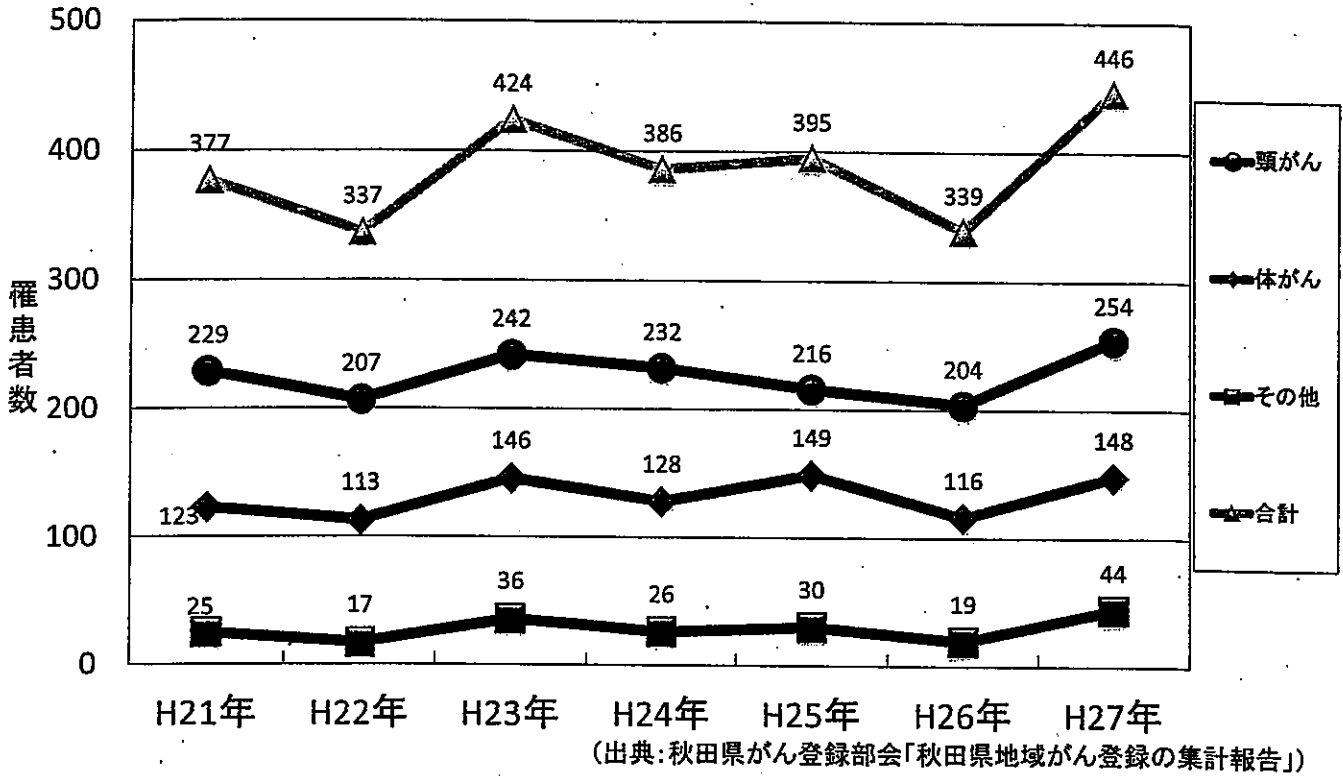
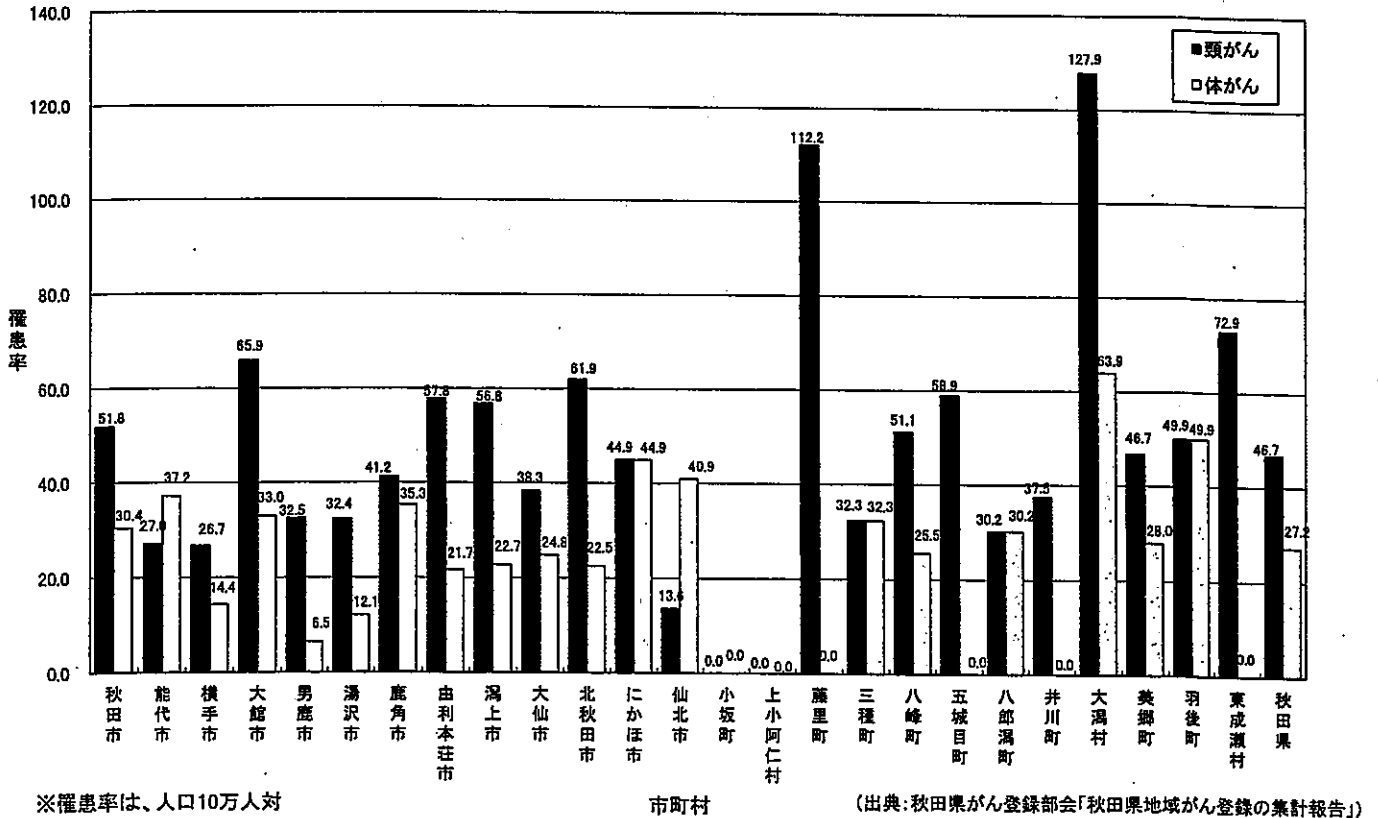


### 子宮がん罹患患者数の推移



### 平成27年 子宮がん罹患率(頸・体、市町村別)



## 秋田県の部位別75歳未満年齢調整死亡率

部位	性別	H24	順位	H25	順位	H26	順位	H27	順位	H28	順位	H29	順位
全部位	男女計	89.0	3	88.2	4	86.5	4	91.2	2	87.4	2	83.8	4
	男	117.9	2	112.2	6	116.6	2	116.6	3	115.0	2	110.9	2
	女	63.3	4	67.1	3	59.5	18	68.9	2	62.5	5	59.3	11
食道	男女計	3.8	8	3.3	18	4.4	2	4.0	1	4.1	2	3.6	5
	男	6.5	14	5.9	19	8.2	2	7.5	1	8.2	1	6.6	3
	女	1.4	2	0.9	14	1.0	11	0.8	19	0.3	45	0.9	15
胃	男女計	14.5	1	15.9	1	12.0	3	12.9	2	10.7	2	13.3	1
	男	22.8	1	23.1	1	16.8	6	21.4	1	14.9	4	20.8	1
	女	7.1	8	9.6	1	7.8	2	5.3	23	6.8	2	6.3	4
結腸	男女計	7.3	7	7.0	4	7.1	6	7.4	5	7.2	5	7.1	5
	男	9.4	5	8.6	5	8.8	5	8.9	7	8.8	5	10.6	1
	女	5.3	17	5.7	11	5.5	19	6.0	5	5.8	7	3.7	45
直腸及び S状結腸移行部	男女計	4.0	29	3.4	37	4.2	21	4.5	7	4.9	6	6.1	1
	男	5.4	34	5.1	34	6.3	13	6.7	8	8.4	2	9.4	1
	女	2.8	10	1.9	39	2.4	26	2.6	12	1.6	41	2.9	10
肝 及び肝内胆管	男女計	4.3	47	4.4	46	4.3	44	4.8	36	5.8	17	3.3	46
	男	6.7	47	7.6	42	7.7	36	8.0	29	9.5	18	5.6	45
	女	2.2	38	1.4	46	1.1	47	1.9	36	2.3	18	1.2	45
胆のう 及び他の胆道	男女計	3.6	3	4.1	1	3.3	2	3.4	3	2.3	19	2.7	8
	男	4.9	3	5.1	1	4.6	2	4.5	1	2.9	19	4.0	3
	女	2.5	8	3.2	1	2.3	6	2.4	8	1.8	23	1.6	38
膵	男女計	8.6	3	7.9	2	7.2	15	7.1	14	9.0	1	6.5	33
	男	12.1	1	10.3	1	10.3	7	8.6	23	11.3	1	8.2	30
	女	5.3	24	5.6	11	4.4	39	5.8	9	6.9	1	5.0	27
気管、気管支 及び肺	男女計	14.5	20	13.7	31	15.1	9	14.1	28	14.7	8	13.3	15
	男	24.1	17	21.7	36	25.8	4	22.5	23	23.8	5	21.2	15
	女	5.9	31	6.6	19	5.4	44	6.4	26	6.3	19	6.1	10
乳房	女	11.5	4	10.5	21	10.9	13	12.1	4	10.3	29	9.3	37
子宮	女	4.5	25	4.7	17	5.3	15	6.3	3	5.6	8	6.0	6
卵巣	女	4.6	4	3.8	16	3.4	28	6.2	1	2.4	47	3.9	10
前立腺	男	2.9	5	2.3	32	2.3	22	3.0	2	2.4	20	2.8	5
膀胱	男女計	0.5	47	1.1	9	1.0	19	1.2	6	1.5	2	0.8	39
	男	0.8	45	1.8	10	1.8	8	2.0	5	2.2	4	1.4	31
	女	0.3	34	0.6	5	0.2	46	0.4	17	0.8	1	0.2	43
悪性リンパ腫	男女計	2.1	25	2.1	22	1.9	27	2.0	30	2.5	5	2.9	1
	男	3.1	13	2.8	19	2.4	33	2.5	33	3.7	3	4.0	1
	女	1.2	40	1.4	30	1.5	20	1.7	17	1.5	19	1.8	10
白血病	男女計	2.3	22	3.7	6	2.3	21	3.0	7	2.4	24	2.6	10
	男	2.8	26	4.9	5	3.3	18	4.2	7	2.7	31	2.9	22
	女	1.9	16	2.4	6	1.4	33	1.9	16	2.1	13	2.4	8
※再掲 大腸 (結腸+直腸)	男女計	11.3	7	10.5	20	11.3	6	11.9	4	12.1	3	13.2	2
	男	14.8	9	13.6	15	15.1	7	15.5	6	17.2	3	20.0	1
	女	8.1	9	7.6	23	7.9	19	8.6	6	7.5	21	6.7	35

(出典: 国立がん研究センターがん対策情報センター がん登録・統計)

※ 死亡率は、人口10万対

※ 「順位」は死亡率が高い方からの全国都道府県別の順位

## 人口動態(死亡)の年次推移と全国順位(確定値)

項目	平成24年			平成25年			平成26年			平成27年			平成28年			平成29年		
	実数	率	順位	実数	率	順位	実数	率	順位	実数	率	順位	実数	率	順位	実数	率	順位
全死亡	14,856	14.0	1	14,824	14.2	1	15,096	14.6	1	14,794	14.5	1	15,244	15.1	1	15,425	15.5	1
悪性新生物	4,099	386.7	1	4,113	392.8	1	4,211	407.3	1	4,165	408.3	1	4,242	421.3	1	4,099	413.2	1
胃	709	66.9	1	736	70.3	1	677	65.5	1	686	67.2	1	630	62.6	1	675	68.0	1
直腸	169	15.9	4	157	15.0	4	163	15.8	4	165	16.2	2	171	17.0	4	194	19.6	1
肝	208	19.6	40	229	21.9	35	212	20.5	36	211	20.7	38	255	25.3	22	210	21.2	28
胆のう	269	25.4	1	284	27.1	1	269	26.0	1	283	27.7	1	266	26.4	1	283	28.5	1
膵	350	33.0	1	353	33.7	1	390	37.7	1	333	32.6	6	380	37.7	2	355	35.8	3
気管及び肺	711	67.1	6	695	66.4	11	769	74.4	3	756	74.1	4	767	76.2	2	705	71.1	5
子宮	66	11.7	4	53	9.5	24	57	10.4	19	57	10.5	17	64	12.0	7	64	12.2	7
食道	159	15.0	1	147	14.0	1	172	16.6	1	159	15.6	1	168	16.7	1	120	12.1	5
乳房	110	19.6	19	112	20.1	19	128	23.3	4	130	24.0	5	122	22.9	14	114	21.7	24
白血病	75	7.1	16	86	8.2	10	75	7.3	18	87	8.5	10	82	8.1	16	76	7.7	17
結腸	401	37.8	1	408	39.0	1	421	40.7	2	404	39.6	1	418	41.5	2	432	43.5	2
大腸(再掲)	570	53.8	1	565	54.0	1	584	56.5	2	569	55.8	2	589	58.5	2	626	63.1	2

(出典：厚生労働省「人口動態統計」)

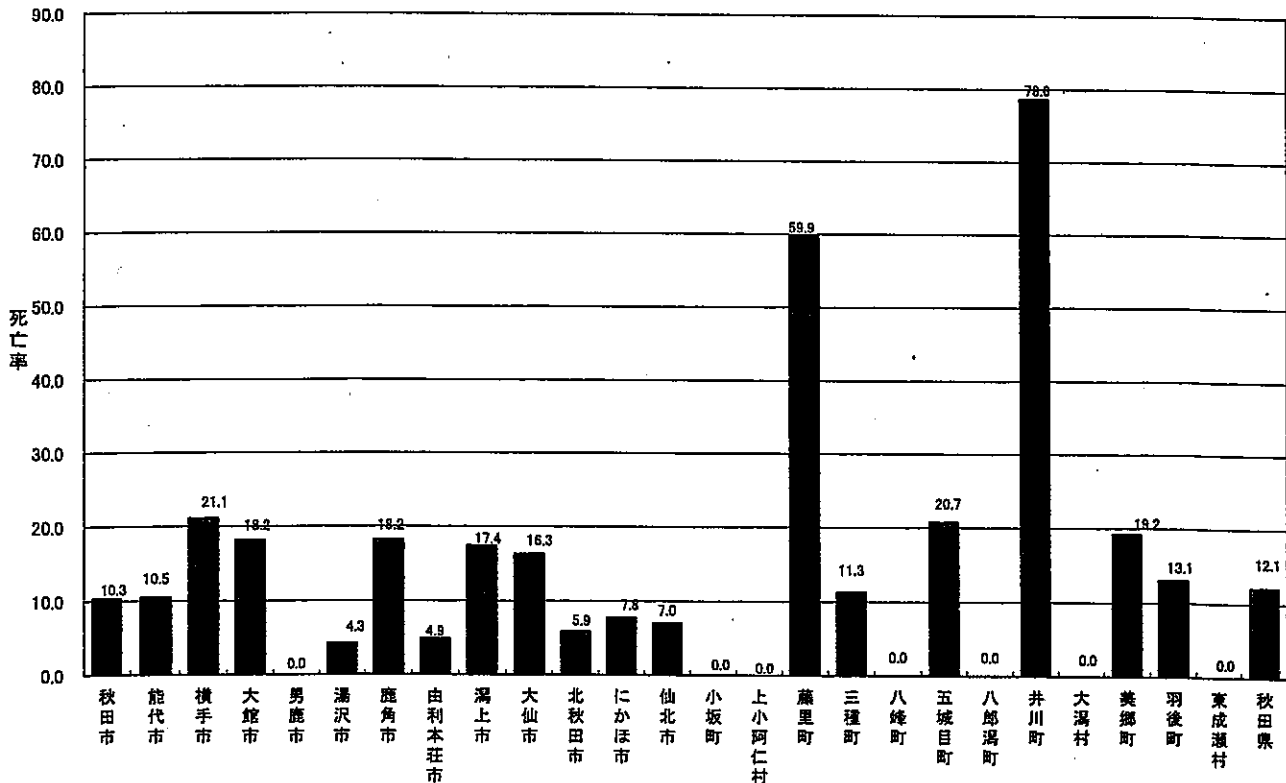
注1：率は、人口10万人対

注2：「乳房」には、男性の数は含まない。子宮、乳房は女性人口の10万人対の死亡率。

注3：「大腸」は、「結腸」と「直腸」の合計の再掲

注4：「直腸」は、「直腸+直腸S状結腸移行部」の悪性新生物

## 平成29年 子宮がん死亡率(市町村別)



※死亡率は人口10万人対

市町村

(出典：厚生労働省「人口動態統計」)

市町村が実施するがん検診の受診状況

区分	18年度実績	19年度実績	20年度実績	21年度実績	22年度実績	23年度実績	24年度実績	25年度実績	26年度実績	27年度実績	28年度実績	29年度実績
胃がん検診	対象者	354,108人	355,625人	363,350人	387,272人	368,044人	391,904人	394,567人	389,425人	380,435人	352,291人	349,661人
	受診者	69,324人	66,749人	60,010人	58,160人	57,231人	60,114人	56,979人	53,388人	51,659人	44,077人	42,061人
	受診率	20.7%	18.8%	16.5%	14.8%	15.6%	15.3%	14.4%	13.7%	13.6%	17.8%	16.4%
	全国受診率	12.1%	11.8%	10.2%	10.1%	9.6%	9.2%	9.0%	8.7%	6.3%	8.6%	
大腸がん検診	対象者	357,786人	373,612人	374,449人	406,903人	380,554人	391,904人	394,567人	389,425人	380,435人	380,099人	378,076人
	受診者	111,749人	111,009人	101,152人	94,466人	94,940人	104,091人	101,590人	103,632人	103,537人	98,600人	96,008人
	受診率	31.2%	29.7%	27.0%	23.2%	24.9%	26.8%	25.7%	26.4%	27.2%	25.9%	25.4%
	全国受診率	18.6%	18.8%	16.1%	16.5%	16.8%	18.0%	16.7%	19.1%	15.5%	8.8%	
肺がん検診	対象者	286,450人	289,838人	341,981人	376,453人	348,220人	391,904人	394,567人	389,425人	380,435人	380,099人	378,076人
	受診者	95,014人	91,792人	80,756人	80,892人	81,277人	80,247人	88,762人	85,528人	84,136人	82,457人	79,489人
	受診率	33.2%	31.7%	23.6%	21.5%	23.3%	20.5%	22.5%	21.8%	22.1%	21.7%	21.0%
	全国受診率	22.4%	21.6%	17.8%	17.6%	17.2%	17.0%	17.3%	17.3%	13.7%	7.7%	
子宮がん検診	対象者	284,429人	232,879人	221,499人	271,006人	253,144人	272,145人	271,891人	269,857人	262,530人	258,468人	254,069人
	受診者	33,418人	34,567人	31,083人	35,483人	34,505人	34,585人	34,481人	36,209人	31,925人	32,270人	30,837人
	当該年度の受診率	11.4%	14.8%	14.0%	13.1%	13.6%	12.7%	12.7%	13.6%	13.6%	12.5%	12.1%
	受診率	19.5%	25.4%	26.5%	22.3%	24.9%	22.6%	22.1%(*)	22.7%	23.0%	21.8%	21.9%
全国受診率	18.6%	18.5%	19.4%	21.0%	23.9%	23.9%	23.9%	23.2%	18.4%	16.4%		
乳がん検診	対象者	231,658人	176,051人	176,674人	225,751人	220,171人	241,267人	243,772人	242,683人	240,405人	233,237人	231,642人
	受診者	19,727人	20,181人	21,095人	30,601人	30,152人	30,484人	29,007人	30,880人	31,163人	29,001人	30,208人
	当該年度の受診率	8.5%	11.5%	11.9%	13.6%	13.7%	12.6%	11.9%	12.7%	13.0%	13.0%	12.3%
	受診率	15.9%	22.1%	22.7%	20.4%	25.7%	23.1%	22.5%	22.6%	23.6%	22.9%	23.0%
全国受診率	12.9%	14.2%	14.7%	16.3%	19.0%	18.3%	17.4%	17.0%	17.6%	14.5%	16.2%	

(出典：厚生労働省「総務院・健康増進事業報告書」・「健康づくり推進計画」H30.9時点)

平成23年度から、市町村によって異なった対象者数の算出方法を統一

\* 胃がん検診の対象者について  
平成28年度以降：50歳以上

\* 肺がん検診の対象者について  
平成20年度以降：「喫煙者」のみを指す

\* 子宮がん検診と乳がん検診の受診率について  
平成14年度以前：「頸がん検診」のみを指す  
平成15～17年度：「頸がん検診」+「子宮がん検診」のみを指す  
平成18～27年度：「頸がん検診」+「子宮がん検診」+「マンモグラフィ」のみを指す  
平成28年度以降：「マンモグラフィ」のみを指す

平成14年度以前：「頸がん検診」+「マンモグラフィ」のみを指す  
平成15～17年度：「頸がん検診」+「子宮がん検診」のみを指す  
平成18～27年度：「頸がん検診」+「子宮がん検診」+「マンモグラフィ」のみを指す  
平成28年度以降：「マンモグラフィ」のみを指す

\* 胃がん検診の受診率について  
平成27年度以前：受診者/対象者×100  
平成16年度以前：受診者/対象者×100  
平成28年度以降：(「前年度」の受診率+「当該年度」の受診率)/2×100

\* 大腸がん検診の受診率について  
平成27年度以前：受診者/対象者×100  
平成16年度以前：受診者/対象者×100  
平成28年度以降：(「前年度」の受診率+「当該年度」の受診率)/2×100

\* 肺がん検診の受診率について  
平成27年度以前：受診者/対象者×100  
平成16年度以前：受診者/対象者×100  
平成28年度以降：(「前年度」の受診率+「当該年度」の受診率)/2×100

\* 子宮がん検診と乳がん検診の受診率について  
平成16年度以前：受診者/対象者×100  
平成17年度以降：(「前年度」の受診率+「当該年度」の受診率)/2×100

\* H24子宮がん検診率について  
2年度連続受診率が確定していない市町村の対象者数・受診者数は差し引かれて算出されている。

\* H29対象者数(検出率)について  
「健康増進事業報告書」に「検出率」を記載している市町村は、全国にわたって「マンモグラフィ」のみである。

\* H26以降の乳がん検診受診率(検出率)については、「マンモグラフィ」のみとする。全国については、「マンモグラフィ」のみである。

## 平成29年度(速報値) 子宮頸がん検診受診率【市町村別】

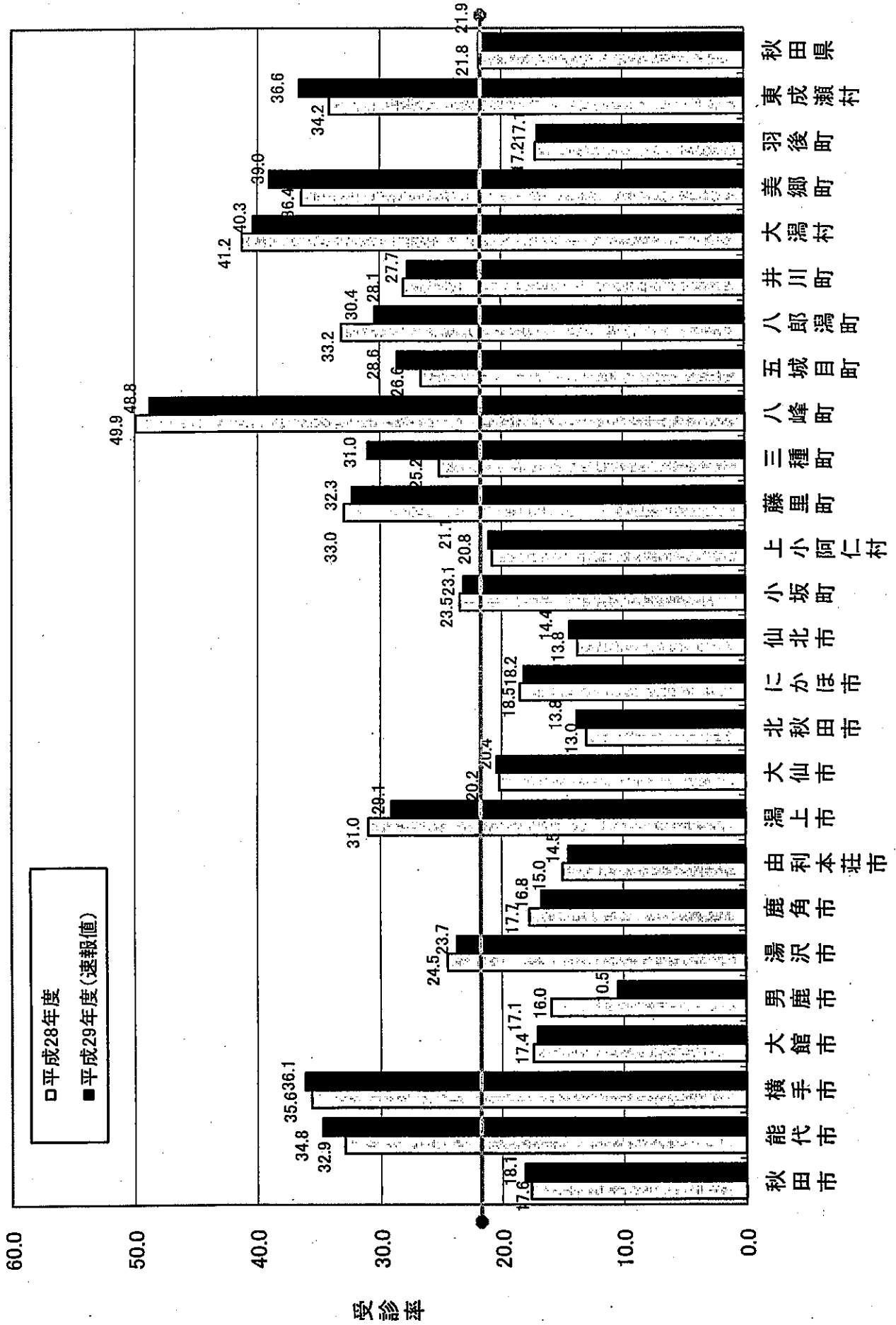
	市町村	対象者数 (A)	28受診者数 (B)	29受診者数 (C)	2年連続 受診者数 (D)	受診者 (E=B+C-D)	受診率(%) (F=E/A)
1	秋田市	75,274	7,340	7,038	726	13,652	18.1
2	能代市	14,201	2,861	2,739	665	4,935	34.8
3	横手市	22,603	4,233	4,242	305	8,170	36.1
4	大館市	18,522	1,962	1,932	728	3,166	17.1
5	男鹿市	9,557	640	469	107	1,002	10.5
6	湯沢市	11,798	1,538	1,353	95	2,796	23.7
7	鹿角市	7,731	915	815	433	1,297	16.8
8	由利本荘市	18,660	1,446	1,324	57	2,713	14.5
9	潟上市	8,077	1,721	1,756	1,130	2,347	29.1
10	大仙市	21,289	2,414	2,430	502	4,342	20.4
11	北秋田市	8,470	640	583	51	1,172	13.8
12	にかほ市	5,763	541	532	24	1,049	18.2
13	仙北市	6,665	551	523	112	962	14.4
14	小坂町	1,296	186	141	27	300	23.1
15	上小阿仁村	726	86	73	6	153	21.1
16	藤里町	972	216	233	135	314	32.3
17	三種町	4,713	1,047	1,000	585	1,462	31.0
18	八峰町	2,036	835	721	563	993	48.8
19	五城目町	2,522	522	491	292	721	28.6
20	八郎潟町	1,600	378	350	242	486	30.4
21	井川町	1,237	265	236	158	343	27.7
22	大潟村	1,036	342	302	226	418	40.3
23	美郷町	4,876	1,103	1,043	243	1,903	39.0
24	羽後町	3,809	352	398	100	650	17.1
25	東成瀬村	636	136	113	16	233	36.6
	合計	254,069	32,270	30,837	7,528	55,579	21.9

(出典:厚生労働省「地域保健・健康増進事業報告」、健康づくり推進課調べ H30.9時点)

※ 子宮頸がん検診の受診率について

(「H28受診者数」+「H29受診者数」-「H28及びH29における2年連続受診者数」)÷「H29対象者数」×100

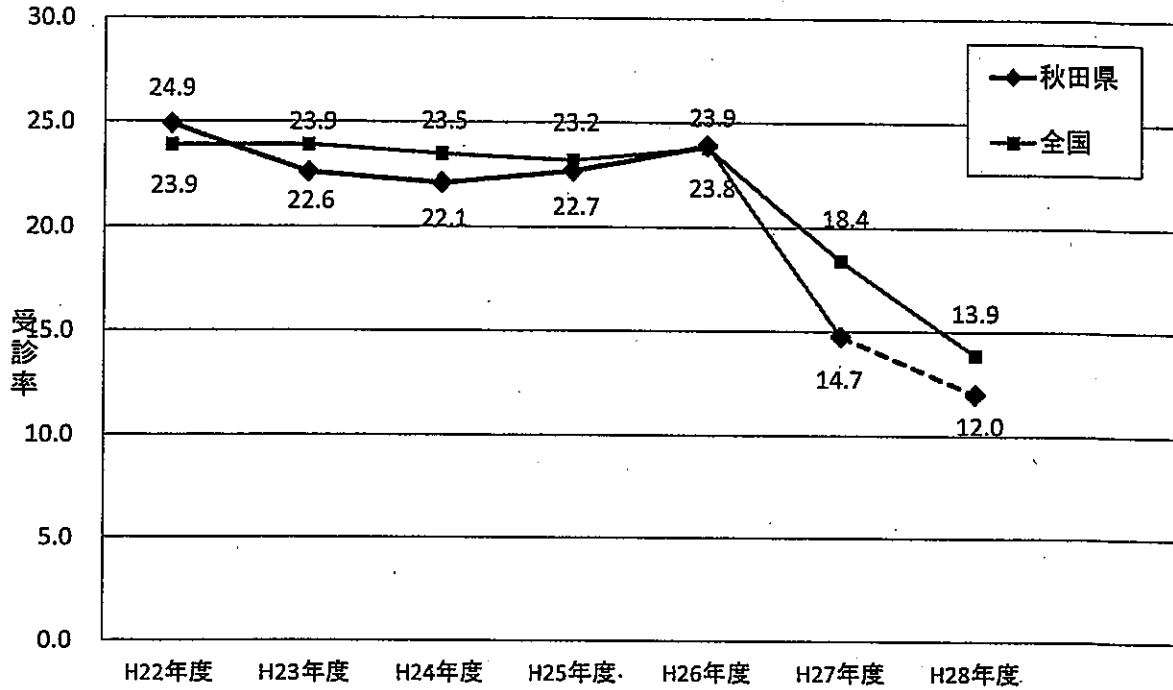
# 子宮頸がん検診受診率(市町村別)



(出典:厚生労働省「地域保健・健康増進事業報告」、健康づくり推進課調べ H30.9時点)

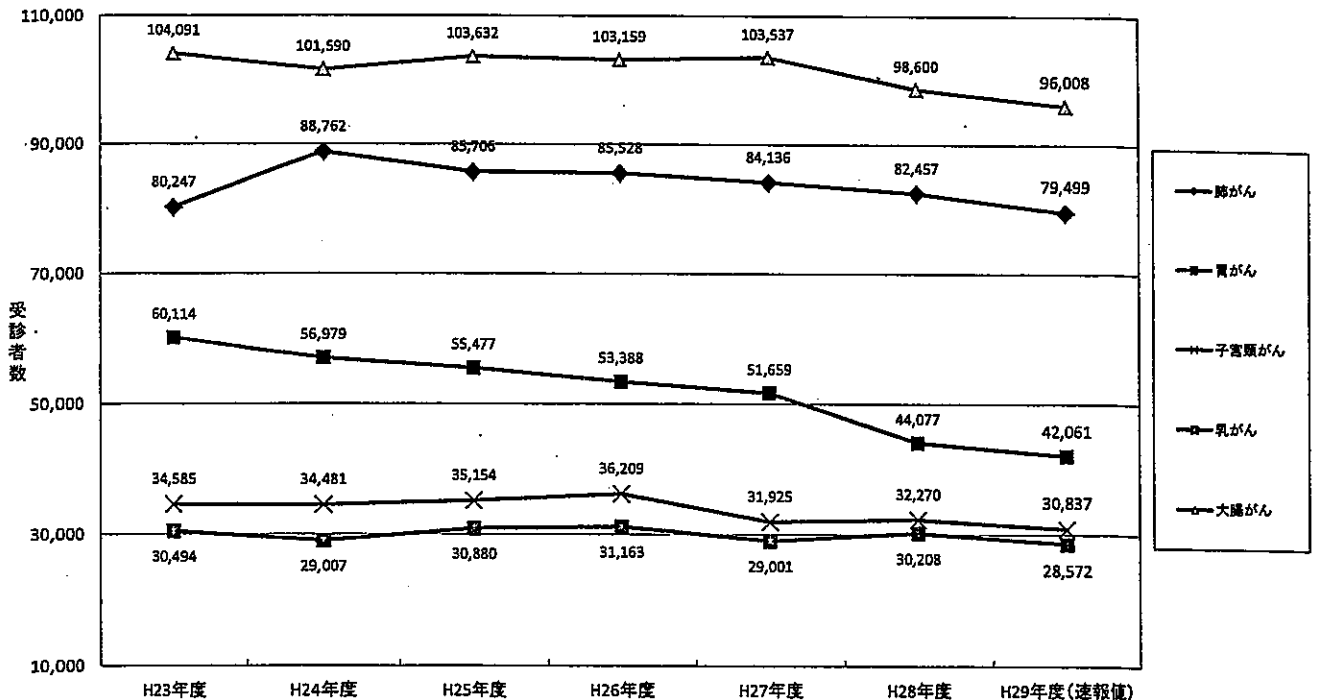
市町村

## 子宮頸がん検診受診率の推移



※ 平成27年度から地域保健・健康増進事業報告の対象者の考え方が「職域等で受診機会のある方を含めた全住民」に変更となった。  
 ※ 秋田県の受診率について、全国値との比較のため、対象者の定義を「職域等で受診機会のある方を含めた全住民」として再計算している。  
 (出典:厚生労働省「地域保健・健康増進事業報告」、健康づくり推進課調べ H30.9時点)

## 対策型がん検診(5部位)受診者数の推移

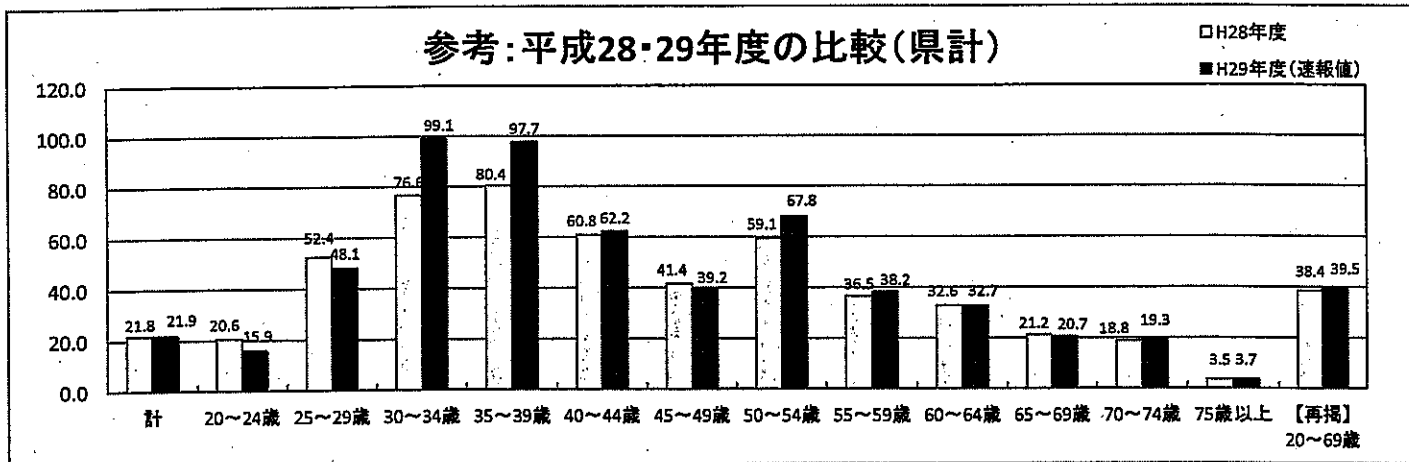


(出典:厚生労働省「地域保健・健康増進事業報告」、健康づくり推進課調べ H30.9時点)

## 平成29年度(速報値) 年齢階級別がん検診受診率

【子宮頸】

	計	20~24歳	25~29歳	30~34歳	35~39歳	40~44歳	45~49歳	50~54歳	55~59歳	60~64歳	65~69歳	70~74歳	75歳以上	【再掲】 20~69歳
秋田県	21.9	15.9	48.1	99.1	97.7	62.2	39.2	67.8	38.2	32.7	20.7	19.3	3.7	39.5
秋田市	18.1	14.9	33.4	101.6	87.0	35.1	22.9	46.5	19.9	16.4	7.7	9.0	1.4	29.6
能代市	34.8	12.9	67.1	199.5	202.5	156.9	87.1	102.6	78.0	51.8	32.4	27.8	7.3	69.0
横手市	36.1	15.2	387.1	129.5	119.0	111.0	89.3	151.4	81.8	58.3	45.8	37.1	8.8	66.5
大館市	17.1	31.8	122.2	106.0	82.8	58.9	34.7	65.0	34.5	27.2	15.7	10.5	1.9	36.7
男鹿市	10.5	18.2	22.0	85.1	24.0	48.7	15.1	28.7	14.5	20.3	13.4	15.6	1.7	21.3
湯沢市	23.7	30.4	36.0	49.1	72.0	82.4	44.6	61.6	34.2	38.7	30.2	30.4	4.9	41.5
鹿角市	16.8	16.2	34.0	80.8	71.1	76.1	53.2	87.4	48.1	33.9	20.5	11.8	1.8	38.4
由利本荘市	14.5	6.3	7.0	27.9	34.5	58.7	17.2	45.3	28.5	33.8	19.3	22.1	1.3	26.2
潟上市	29.1	27.4	64.0	58.0	81.8	94.4	74.3	80.5	54.8	38.8	26.2	19.5	3.4	48.6
大仙市	20.4	11.9	66.2	138.8	101.9	58.5	32.9	96.2	41.8	38.2	21.1	19.5	3.2	41.0
北秋田市	13.8	3.2	23.1	46.5	-60.0	34.1	24.1	115.2	20.7	30.7	15.5	21.0	3.7	26.9
にかほ市	18.2	6.5	-333.3	155.0	100.0	43.6	28.8	43.5	31.4	31.9	18.8	23.4	4.8	31.6
仙北市	14.4	9.5	88.6	49.8	123.9	128.4	16.7	74.2	20.3	21.4	12.5	16.2	2.1	28.1
小坂町	23.1	-55.6	500.0	300.0	188.2	850.0	471.4	51.3	78.8	25.7	21.7	14.8	1.5	67.4
上小阿仁村	21.1	9.1	33.3	233.3	233.3	37.5	100.0	50.0	30.0	23.8	37.9	28.6	8.2	42.3
藤里町	32.3	21.4	25.0	64.3	240.0	1200.0	97.1	69.6	288.9	71.6	40.7	27.8	8.8	74.0
三種町	31.0	10.3	55.0	152.4	123.5	191.2	90.3	206.0	90.7	49.4	37.3	26.5	5.0	65.0
八峰町	48.8	21.6	58.6	260.0	#DIV/0!	203.3	213.9	214.3	142.5	77.7	58.1	47.5	11.6	102.9
五城目町	28.6	20.8	40.0	35.7	85.2	92.1	134.1	53.7	42.2	49.1	44.4	17.8	4.0	51.8
八郎潟町	30.4	15.4	57.9	82.9	109.7	89.1	104.9	106.3	112.5	52.0	30.6	23.7	4.8	59.2
井川町	27.7	10.3	38.5	85.7	300.0	103.2	47.5	138.1	90.6	49.2	36.0	20.0	3.9	55.1
大潟村	40.3	41.9	90.9	136.0	79.6	77.8	29.1	31.7	43.1	39.1	45.7	47.4	15.4	50.0
美郷町	39.0	21.6	119.1	159.8	389.8	155.2	80.7	512.5	80.8	57.6	29.4	39.7	8.7	72.1
羽後町	17.1	16.0	91.9	104.3	124.1	155.9	24.8	48.8	24.3	20.8	16.2	16.1	3.1	32.7
東成瀬村	36.6	20.0	300.0	266.7	266.7	44.4	60.0	-200.0	118.5	38.2	63.4	28.1	6.5	78.5



(出典：厚生労働省「地域保健・健康増進事業報告」、健康づくり推進課調べ H30.9時点)



# 市町村における子宮がん検診(1次及び2次検査)の実施状況について

(厚生労働省「地域保健・健康増進事業報告」、健康づくり推進課調べH30.9時点)

年度	一次検診受診者			二次検診受診者			精密検査			結果発表後			結果発表後結果内訳			がん発見率 (E/F)%	未受診 人	未把握 人	異常なし 人	※参考 全国平均 がん発見率	備考
	対称数 (A)人	受診者数 (B)人	受診率 (B/A)%	要精検者数 (C)人	要精検率 (C/B)%	受診者数 (D)人	受診率 (D/C)%	がん (E)人	がん疑い 人	がん以外 人	異形成 人	CIN3又はAIS 人	CIN2 人	CINI 人	結果形成 人						
15年度	235,422	61,007	25.9	1,079	1.8	898	83.2	19	154	5.0	215	—	—	—	68	123	0.031	0.060	0.030	0.030	
16年度	257,049	33,735	13.1	858	2.5	576	67.1	12	60	358	146	—	—	—	53	229	0.036	0.060	0.030	0.030	
17年度	274,683	35,548	12.9	859	2.6	571	67.2	12	58	357	143	—	—	—	50	229	0.036	0.060	0.030	0.030	
18年度	294,429	33,418	11.3	397	1.2	335	84.4	16	58	178	84.4	—	—	—	12	269	0.048	0.059	0.048	0.048	
19年度	232,979	34,587	14.8	350	1.0	270	77.1	10	26	128	52	—	—	—	15	65	0.055	0.054	0.055	0.055	
20年度	221,499	31,093	14.0	339	1.1	247	74.8	8	2	128	52	—	—	—	36	47	0.078	0.069	0.078	0.069	
21年度	271,000	35,483	13.1	323	1.2	297	92.3	36	2	44	119	—	—	—	57	58	0.101	0.074	0.101	0.074	
22年度	253,144	34,505	13.6	308	0.9	249	80.8	24	1	17	124	—	—	—	37	22	0.070	0.083	0.070	0.083	
23年度	272,145	34,586	12.7	438	1.3	326	74.4	24	0	74	146	—	—	—	49	63	0.069	0.077	0.069	0.077	
24年度	271,991	34,436	12.7	470	1.4	369	78.5	26	5	146	171	—	—	—	27	74	0.076	0.074	0.076	0.074	
25年度	289,657	36,154	12.5	423	1.3	334	79.0	19	2	147	171	—	—	—	39	50	0.054	0.054	0.054	0.054	
26年度	266,190	36,216	13.6	455	1.3	374	82.2	10	2	81	150	—	—	—	18	63	0.028	0.041	0.028	0.041	
27年度	262,530	31,927	12.1	334	1.0	288	86.2	8	6	96	108	—	—	—	28	18	0.025	0.039	0.025	0.039	
28年度速報	219,468	32,270	14.7	334	1.0	295	88.3	13	5	108	123	—	—	—	19	20	0.040	0.040	0.040	0.040	
27年度全国	4,498,704	4,458,799	18.4	89,261	2.0	66,407	74.4	1,732	6,917	10,712	4,828	6,325	15,146	1,485	16,348	6,506	0.039	0.039	0.039	0.039	

## (再掲) 子宮がん検診(頸部のみ)実施状況

年度	一次検診			精密検査			結果発表後			結果発表後結果内訳			がん発見率 (E/F)%	未受診 人	未把握 人	異常なし 人	※参考 全国平均 がん発見率	備考		
	対称数 (A)人	受診者数 (B)人	受診率 (B/A)%	要精検者数 (C)人	要精検率 (C/B)%	受診者数 (D)人	受診率 (D/C)%	がん (E)人	がん疑い 人	がん以外 人	異形成 人	CIN3又はAIS 人							CIN2 人	CINI 人
17年度	33,548	850	2.5	571	67.2	12	58	357	143	—	—	—	—	—	50	229	0.036	0.057	0.036	0.057
18年度	33,418	397	1.2	335	84.4	16	56	178	84.4	—	—	—	—	—	12	50	0.048	0.057	0.048	0.057
19年度	34,587	330	1.0	270	77.1	19	26	128	52	—	—	—	—	—	15	65	0.055	0.054	0.055	0.054
20年度	31,093	320	1.1	247	74.8	8	2	128	52	—	—	—	—	—	36	47	0.078	0.101	0.078	0.101
21年度	35,483	415	1.2	297	71.6	36	2	44	119	—	—	—	—	—	57	58	0.101	0.074	0.101	0.074
22年度	34,505	308	0.9	249	80.8	24	1	17	124	—	—	—	—	—	37	22	0.070	0.083	0.070	0.083
23年度	34,586	438	1.3	326	74.4	24	0	74	146	—	—	—	—	—	49	63	0.069	0.077	0.069	0.077
24年度	34,436	470	1.4	369	78.5	26	5	146	171	—	—	—	—	—	27	74	0.076	0.074	0.076	0.074
25年度	36,154	423	1.2	334	79.0	19	2	147	171	—	—	—	—	—	39	50	0.054	0.054	0.054	0.054
26年度	36,216	455	1.3	374	82.2	10	2	81	150	—	—	—	—	—	18	63	0.028	0.041	0.028	0.041
27年度	31,927	334	1.0	288	86.2	8	6	96	108	—	—	—	—	—	28	18	0.025	0.039	0.025	0.039
28年度速報	32,270	334	1.0	295	88.3	13	5	108	123	—	—	—	—	—	19	20	0.040	0.040	0.040	0.040
27年度全国	4,458,799	89,261	2.0	66,407	74.4	1,732	6,917	10,712	4,828	6,325	15,146	1,485	16,348	6,506	6,506	6,506	0.039	0.039	0.039	0.039

## 子宮がん検診(体腔)実施状況

年度	精密検査			結果発表後			結果発表後結果内訳			がん発見率 (E/F)%	未受診 人	未把握 人	異常なし 人	※参考 全国平均 がん発見率	備考					
	要精検者数 (C)人	要精検率 (C/B)%	受診者数 (D)人	受診率 (D/C)%	がん (E)人	がん疑い 人	がん以外 人	異形成 人	CIN3又はAIS 人							CIN2 人	CINI 人	結果形成 人		
16年度	4,500	240	5.2	184	76.7	1	11	122	50	—	—	—	—	—	55	1,124	0.022	0.110	0.022	0.110
17年度	4,146	146	3.5	115	93.8	0	0	6	10	—	—	—	—	—	0	1	0.000	0.093	0.000	0.093
18年度	4,165	12	0.3	11	91.7	0	0	6	5	—	—	—	—	—	0	1	0.000	0.093	0.000	0.093
19年度	4,187	8	0.2	5	62.5	0	1	3	3	—	—	—	—	—	0	0	0.000	0.092	0.000	0.092
20年度	4,213	6	0.1	6	100.0	0	0	1	4	—	—	—	—	—	0	0	0.000	0.104	0.000	0.104
21年度	4,100	3	0.1	3	100.0	0	0	1	1	—	—	—	—	—	0	0	0.000	0.092	0.000	0.092
22年度	4,200	0	0.0	0	—	0	0	0	0	—	—	—	—	—	0	0	0.000	0.108	0.000	0.108
23年度	4,200	0	0.0	0	—	0	0	0	0	—	—	—	—	—	0	0	0.000	0.104	0.000	0.104
24年度	4,45	2	0.0	2	100.0	0	0	0	2	—	—	—	—	—	0	0	0.000	0.104	0.000	0.104
24年度全国	341,958	4,137	1.2	2,339	56.3	354	191	532	1,253	1,124	683	1,485	16,348	6,506	6,506	6,506	0.039	0.039	0.039	0.039

※ 子宮がん検診の実施率について  
 平成14年度出典:「国勢」  
 平成15-16年度出典:「国勢」/対称数×100  
 平成17年度出典:「国勢」/「前年度の受診者数」+「当該年度の受診者数」/「前年度の受診者数」×100  
 ※ 平成25年度から、子宮(体腔)は報告項目から除外された

平成28年度(速報値) 市町村におけるがん検診の実施状況について【市町村別】

子宮頸がん検診実施状況

市町村	一次検診		精査検査				精査検査結果内訳										未受診 人	がん発見率 (E/D)%	陽性反応 適中率 (E/G)%	備考
	対象者数 (A)人	受診者数 (B)人	受診率 %	要精検者数 (C)人	要精検率 (C/B)%	受診者数 (D)人	受診率 (D/C)%	がん (E)人	がん疑い (F)人	CIN3又はAIS 人	CIN2 人	CIN1 人	線異形成 人	がん以外 異常なし 人	未把握 人					
秋田市	75,987	7,340	17.6	68	0.9	67	98.5	2	0	10	12	19	0	15	9	1	0	0.03	2.94	
能代市	14,850	2,861	32.9	82	2.9	75	91.5	0	0	0	6	8	0	51	10	0	7	0.00	0.00	
横手市	23,174	4,233	35.6	19	0.4	16	84.2	4	3	2	3	1	0	1	2	3	0	0.09	21.05	
大館市	18,960	1,962	17.4	22	1.1	20	90.9	0	2	5	5	3	0	1	4	0	2	0.00	0.00	
男鹿市	8,535	640	16.0	6	0.9	6	100.0	0	0	1	1	2	0	1	1	0	0	0.00	0.00	
湯沢市	12,220	1,538	24.5	12	0.8	11	91.7	3	0	0	0	0	0	3	5	0	1	0.20	25.00	
鹿角市	7,946	915	17.7	18	2.0	18	100.0	2	0	3	1	5	0	0	7	0	0	0.22	11.11	
由利本荘市	19,042	1,446	15.0	21	1.5	16	76.2	0	0	0	0	0	0	15	1	5	0	0.00	0.00	
湯上市	8,102	1,721	31.0	26	1.5	20	76.9	2	0	0	3	0	0	6	9	3	3	0.12	7.69	
大仙市	21,003	2,414	20.2	20	0.8	16	80.0	0	0	2	2	3	3	4	2	0	4	0.00	0.00	
北秋田市	9,219	640	13.0	3	0.5	0	0.0	0	0	0	0	0	0	0	0	3	0	0.00	0.00	
にかほ市	5,905	541	18.5	10	1.8	9	90.0	0	0	0	0	0	0	6	3	0	1	0.00	0.00	
仙北市	7,012	551	13.8	1	0.2	0	0.0	0	0	0	0	0	0	0	0	0	1	0.00	0.00	
小坂町	1,360	186	23.5	2	1.1	2	100.0	0	0	0	1	0	0	0	1	0	0	0.00	0.00	
上小阿仁村	779	86	20.8	0	0.0	0	#DIV/0!	0	0	0	0	0	0	0	0	0	0	0.00	#DIV/0!	
藤里町	1,004	216	33.0	3	1.4	3	100.0	0	0	0	0	0	0	3	0	0	0	0.00	0.00	
三種町	4,856	1,047	25.2	2	0.2	0	0.0	0	0	0	0	0	0	0	0	2	0	0.00	0.00	
八幡町	2,117	835	49.9	1	0.1	1	100.0	0	0	0	0	0	0	1	0	0	0	0.00	0.00	
五城目町	2,809	522	26.6	3	0.6	1	33.3	0	0	0	1	0	0	0	0	2	0	0.00	0.00	
八郎潟町	1,598	378	33.2	2	0.5	2	100.0	0	0	0	1	0	0	0	1	0	0	0.00	0.00	
井川町	1,265	265	28.1	1	0.4	1	100.0	0	0	0	1	0	0	0	0	0	0	0.00	0.00	
大湯村	1,057	342	41.2	2	0.6	2	100.0	0	0	0	0	0	0	0	2	0	0	0.00	0.00	
美郷町	5,034	1,103	36.4	9	0.8	8	88.9	0	0	0	1	3	3	0	1	0	1	0.00	0.00	
羽後町	3,967	352	17.2	1	0.3	1	100.0	0	0	0	0	0	0	1	0	0	0	0.00	0.00	
真成瀬村	667	136	34.2	0	0.0	0	#DIV/0!	0	0	0	0	0	0	0	0	0	0	0.00	#DIV/0!	
秋田県	258,468	32,270	21.8	334	1.0	295	88.3	13	5	23	38	44	6	108	58	19	20	0.04	3.89	

(出典:厚生労働省「地域保健・健康増進事業報告」、健康づくり推進課調べ(30.9時点))

※一次検診受診率について  
 (「前年度の受診者」+「当該年度の受診者」-「前年度及び当該年度における2年連続受診者」) / 「当該年度の対象者」×100

# 平成28年度(速報値) プロセス指標 市町村順位表【子宮頸】

許容範囲 要改善

平成28年度(全年齢)		要精検率		精検受診率		精検未把握率		精検未受診率		がん発見率		陽性反応適中度	
順位	目標値:50%以上 許容値:—	順位	目標値:— 許容値:1.4%以下	順位	目標値:90%以上 許容値:70%以上	順位	目標値:5%以下 許容値:10%以下	順位	目標値:5%以下 許容値:20%以下	順位	目標値:— 許容値:0.05%以上	順位	目標値:— 許容値:4.00%以上
1	49.9	1	八峰町 0.1	1	男鹿市 100.0	1	能代市 0.0	1	秋田市 0.0	1	鹿角市 0.22	1	湯沢市 25.00
2	41.2	2	仙北市 0.2	1	鹿角市 100.0	1	大館市 0.0	1	横手市 0.0	2	湯沢市 0.20	2	横手市 21.05
3	36.4	3	三種町 0.2	1	小坂町 100.0	1	男鹿市 0.0	1	男鹿市 0.0	3	湯上町 0.12	3	鹿角市 11.11
4	35.6	4	羽後町 0.3	1	藤里町 100.0	1	湯沢市 0.0	1	鹿角市 0.0	4	横手市 0.09	4	湯上町 7.69
5	34.2	5	井川町 0.4	1	八峰町 100.0	1	鹿角市 0.0	1	由利本荘市 0.0	5	秋田市 0.03	5	秋田市 2.94
6	33.2	6	横手市 0.4	1	八郎潟町 100.0	1	大館市 0.0	1	北秋田市 0.0	6	能代市 0.00	6	能代市 0.00
7	33.0	7	北秋田市 0.5	1	井川町 100.0	1	にかほ市 0.0	1	小坂町 0.0	6	大館市 0.00	6	大館市 0.00
8	32.9	8	八郎潟町 0.5	1	大湯村 100.0	1	仙北市 0.0	1	藤里町 0.0	6	男鹿市 0.00	6	男鹿市 0.00
9	31.0	9	五城目町 0.6	1	羽後町 100.0	1	小坂町 0.0	1	三種町 0.0	6	由利本荘市 0.00	6	由利本荘市 0.00
10	28.1	10	大湯村 0.6	10	秋田市 98.5	1	藤里町 0.0	1	八峰町 0.0	6	大仙市 0.00	6	大仙市 0.00
11	26.6	11	湯沢市 0.8	11	湯沢市 91.7	1	八峰町 0.0	1	五城目町 0.0	6	北秋田市 0.00	6	北秋田市 0.00
12	25.2	12	美郷町 0.8	12	能代市 91.5	1	八郎潟町 0.0	1	八郎潟町 0.0	6	にかほ市 0.00	6	にかほ市 0.00
13	24.5	13	大仙市 0.8	13	大館市 90.9	1	井川町 0.0	1	井川町 0.0	6	仙北市 0.00	6	仙北市 0.00
14	23.5	14	秋田市 0.9	14	にかほ市 90.0	1	大湯村 0.0	1	大湯村 0.0	6	小坂町 0.00	6	小坂町 0.00
15	20.8	15	男鹿市 0.9	15	美郷町 88.9	1	美郷町 0.0	1	羽後町 0.0	6	藤里町 0.00	6	藤里町 0.00
16	20.2	16	小坂町 1.1	16	横手市 84.2	1	羽後町 0.0	16	湯沢市 8.3	6	三種町 0.00	6	三種町 0.00
17	18.5	17	大館市 1.1	17	大仙市 80.0	17	秋田市 1.5	17	能代市 8.5	6	八峰町 0.00	6	八峰町 0.00
18	17.7	18	藤里町 1.4	18	湯上町 76.9	18	湯上町 11.5	18	大館市 9.1	6	五城目町 0.00	6	五城目町 0.00
19	17.6	19	由利本荘市 1.5	19	由利本荘市 76.2	19	横手市 15.8	19	にかほ市 10.0	6	八郎潟町 0.00	6	八郎潟町 0.00
20	17.4	20	湯上町 1.5	19	五城目町 33.3	19	由利本荘市 23.8	20	美郷町 11.1	6	井川町 0.00	6	井川町 0.00
21	17.2	21	にかほ市 1.8	21	北秋田市 0.0	21	五城目町 66.7	21	湯上町 11.5	6	大湯村 0.00	6	大湯村 0.00
22	16.0	22	鹿角市 2.0	21	仙北市 0.0	22	北秋田市 100.0	22	大仙市 20.0	6	美郷町 0.00	6	美郷町 0.00
23	15.0	23	能代市 2.9	21	三種町 0.0	22	三種町 100.0	23	仙北市 100.0	6	羽後町 0.00	6	羽後町 0.00
24	13.8		上小阿仁村 —		上小阿仁村 —		上小阿仁村 —		上小阿仁村 —		上小阿仁村 —		上小阿仁村 —
25	13.0		東成瀬村 —		東成瀬村 —		東成瀬村 —		東成瀬村 —		東成瀬村 —		東成瀬村 —
	21.8		秋田県 1.0		秋田県 88.3		秋田県 5.7		秋田県 6.0		秋田県 0.04		秋田県 3.89
	—		—		—		—		—		—		—
	—		—		—		—		—		—		—

(出典:厚生労働省「地域保健・健康増進事業報告」、健康づくり推進課調べ H30.9時点)

※上小阿仁村、東成瀬村は要精密検査者がゼロ人である。

# 子宮頸がん検診 プロセス指標全国順位表 都道府県別

要改善

許容範囲

目標到達

平成27年度 受診率		要績後率		精検受診率		精検未受診率		がん発見率		陽性反応適中度	
順位	目標値:50%以上 許容値:50%以上	順位	目標値:1.4%以下 許容値:1.4%以下	順位	目標値:90%以上 許容値:70%以上	順位	目標値:10%以下 許容値:10%以下	順位	目標値:0.05%以上 許容値:0.05%以上	順位	目標値:1 許容値:4.00%以上
1	佐賀県	32.8	1	1	1	1	1	1	1	1	1
2	宮城県	30.6	2	2	2	2	2	2	2	2	2
3	香川県	27.5	3	3	3	3	3	3	3	3	3
4	栃木県	27.1	4	4	4	4	4	4	4	4	4
5	香川県	26.0	5	5	5	5	5	5	5	5	5
6	熊本県	25.8	6	6	6	6	6	6	6	6	6
7	熊本県	25.3	7	7	7	7	7	7	7	7	7
8	長崎県	24.7	8	8	8	8	8	8	8	8	8
9	青森県	24.1	9	9	9	9	9	9	9	9	9
10	山形県	23.6	10	10	10	10	10	10	10	10	10
11	愛媛県	23.4	11	11	11	11	11	11	11	11	11
12	千葉県	22.9	12	12	12	12	12	12	12	12	12
13	千葉県	22.5	13	13	13	13	13	13	13	13	13
14	北海道	22.4	14	14	14	14	14	14	14	14	14
15	静岡県	21.2	15	15	15	15	15	15	15	15	15
16	愛知県	20.9	16	16	16	16	16	16	16	16	16
17	福岡県	20.9	17	17	17	17	17	17	17	17	17
18	福岡県	20.8	18	18	18	18	18	18	18	18	18
19	静岡県	20.3	19	19	19	19	19	19	19	19	19
20	奈良県	20.1	20	20	20	20	20	20	20	20	20
21	鹿児島県	19.2	21	21	21	21	21	21	21	21	21
22	滋賀県	18.8	22	22	22	22	22	22	22	22	22
23	三重県	18.6	23	23	23	23	23	23	23	23	23
24	三重県	18.5	24	24	24	24	24	24	24	24	24
25	岡山県	18.3	25	25	25	25	25	25	25	25	25
26	山梨県	18.2	26	26	26	26	26	26	26	26	26
27	宮崎県	17.3	27	27	27	27	27	27	27	27	27
28	和歌山県	17.2	28	28	28	28	28	28	28	28	28
29	群馬県	17.2	29	29	29	29	29	29	29	29	29
30	兵庫県	17.0	30	30	30	30	30	30	30	30	30
31	茨城県	16.5	31	31	31	31	31	31	31	31	31
32	埼玉県	16.3	32	32	32	32	32	32	32	32	32
33	大分県	16.2	33	33	33	33	33	33	33	33	33
34	東京都	16.2	34	34	34	34	34	34	34	34	34
35	長野県	15.3	35	35	35	35	35	35	35	35	35
36	広島県	14.9	36	36	36	36	36	36	36	36	36
37	秋田県	14.7	37	37	37	37	37	37	37	37	37
38	山口県	14.5	38	38	38	38	38	38	38	38	38
39	新潟県	14.3	39	39	39	39	39	39	39	39	39
40	新潟県	14.2	40	40	40	40	40	40	40	40	40
41	石川県	13.9	41	41	41	41	41	41	41	41	41
42	岐阜県	13.7	42	42	42	42	42	42	42	42	42
43	徳島県	13.6	43	43	43	43	43	43	43	43	43
44	滋賀県	13.3	44	44	44	44	44	44	44	44	44
45	高知県	12.9	45	45	45	45	45	45	45	45	45
46	鳥取県	12.2	46	46	46	46	46	46	46	46	46
47	京都府	11.0	47	47	47	47	47	47	47	47	47
全国平均	18.4	全国平均	74.4	全国平均	18.3	全国平均	7.2	全国平均	0.04	全国平均	1.84

目標値/許容値:がん検診事業評価委員会報告(今後)の我が国におけるがん検診事業評価の在り方について(H20年3月)「国民健康推進事業報告書」より

受診率目標値:がん対策推進基本計画より

出典:H26年度受診率はH26年度地域保健・健康推進事業報告書「2」より、それ以外の指標はH27年度地域保健・健康推進事業報告書「2」より

秋田県における子宮頸がん検診無料クーポン券の実績について

【がん検診推進事業】

年 度	子 宮 頸 が ん					乳 が ん					合 計
	20歳	25歳	30歳	35歳	40歳	40歳	45歳	50歳	55歳	60歳	
平成21年度	対象者数 4,551人	4,930人	5,774人	6,578人	6,446人	6,739人	7,855人	8,831人	10,229人	10,229人	40,100人
	利用者数 390人	954人	1,557人	1,902人	1,974人	1,760人	1,793人	2,398人	2,704人	2,704人	10,430人
	利用率 8.6%	19.4%	27.0%	28.9%	30.6%	26.1%	22.8%	27.2%	26.4%	26.4%	26.0%
平成22年度	対象者数 4,506人	4,812人	5,567人	6,378人	6,130人	6,620人	7,582人	8,840人	10,839人	10,839人	40,011人
	利用者数 553人	1,141人	1,753人	2,237人	1,978人	1,891人	1,849人	2,494人	2,946人	2,946人	10,998人
	利用率 12.3%	23.7%	31.5%	35.1%	32.3%	28.6%	24.4%	28.2%	27.2%	27.2%	27.5%
平成23年度	対象者数 4,238人	4,487人	5,244人	6,370人	6,281人	5,930人	7,185人	8,200人	10,153人	10,153人	37,749人
	利用者数 557人	1,025人	1,433人	2,146人	1,847人	1,608人	1,706人	2,297人	2,732人	2,732人	10,101人
	利用率 13.1%	22.8%	27.3%	33.7%	29.4%	26.3%	23.7%	28.0%	26.9%	26.9%	26.8%
平成24年度	対象者数 4,306人	4,397人	5,023人	6,052人	6,408人	6,186人	7,038人	7,860人	9,212人	9,212人	36,054人
	利用者数 575人	1,063人	1,449人	2,077人	1,866人	1,609人	1,521人	1,942人	2,330人	2,330人	8,844人
	利用率 13.4%	24.2%	28.8%	34.3%	29.1%	26.7%	21.6%	24.7%	25.3%	25.3%	24.5%
平成25年度	対象者数 4,189人	4,215人	5,148人	5,916人	6,518人	6,584人	6,930人	7,852人	9,340人	9,340人	37,224人
	利用者数 456人	942人	1,359人	1,811人	1,861人	1,620人	1,655人	2,080人	2,348人	2,348人	9,429人
	利用率 10.9%	22.3%	26.4%	30.6%	28.6%	24.7%	23.9%	26.5%	25.1%	25.1%	25.3%

【H26働く世代の女性支援のためのがん検診推進事業】

年 度	子 宮 頸 が ん					乳 が ん					合 計
	20歳	22~25歳	27~30歳	32~35歳	37~40歳	40歳	42~45歳	47~50歳	52~55歳	57~60歳	
平成26年度	対象者数 4,020人	11,297人	12,868人	14,203人	16,078人	6,540人	17,576人	17,782人	22,044人	24,070人	87,861人
	利用者数 483人	1,404人	2,009人	2,823人	2,809人	1,587人	1,944人	1,877人	2,706人	2,667人	10,761人
	利用率 12.0%	12.4%	15.6%	18.5%	16.2%	24.3%	11.1%	10.6%	12.3%	11.1%	12.3%

【H27働く世代の女性支援のためのがん検診緊急支援事業】

年 度	子 宮 頸 が ん					乳 が ん					合 計
	22歳	27歳	32歳	37歳	42歳	47歳	52歳	57歳	合計		
平成27年度	対象者数 3,103人	3,033人	3,431人	3,639人	4,330人	4,476人	4,536人	5,167人	18,499人		
	利用者数 305人	436人	559人	538人	438人	547人	438人	585人	2,008人		
	利用率 9.8%	14.4%	16.3%	14.8%	13.9%	12.2%	9.7%	11.3%	10.9%		

【新たなステージに入ったがん検診の総合支援事業】

年 度	子 宮 頸 が ん					乳 が ん					合 計
	20歳	25歳	30歳	35歳	40歳	40歳	45歳	50歳	55歳	60歳	
平成27年度	対象者数 416人	246人	297人	316人	266人	1,541人	1,525人	229人	226人	278人	2,450人
平成28年度	対象者数 409人	285人	155人	203人	233人	1,295人	1,039人	146人	99人	172人	1,649人
平成29年度	対象者数 260人	260人	260人	260人	260人	942人	942人	942人	942人	942人	942人

(健康づくり推進課調べ)

※25年度までは「がん検診推進事業」として、20・25・30・35・40歳を対象に実施。  
 ※26年度は「働く世代の女性支援のためのがん検診緊急支援事業」として、20歳及び過去の無料クーポン券未利用者を対象に実施。  
 ※27年度は「働く世代の女性支援のためのがん検診緊急支援事業」として、25年度の「がん検診推進事業」の対象者のうち、過去5年度に一度も乳がん検診を受診していない者及び「新たなステージ」に入ったがん検診の総合支援事業として、過去5年度に一度も乳がん検診を受診していない者を対象に実施。  
 ※28年度は「新たなステージ」に入ったがん検診の総合支援事業として、過去5年度に一度も乳がん検診を受診していない者を対象に実施。  
 ※29年度は「新たなステージ」に入ったがん検診の総合支援事業として、下記の対象に実施。  
 ・子宮頸がん(満20歳の者)  
 ・乳がん(満40歳の者)  
 ※利用率は、利用者数÷対象者数×100で算出。(地域保健・健康増進事業報告の受診率と異なるので留意のこと)

平成29年度新たなステージに入ったがん検診総合支援事業  
対象者・利用者数（国クーポン）

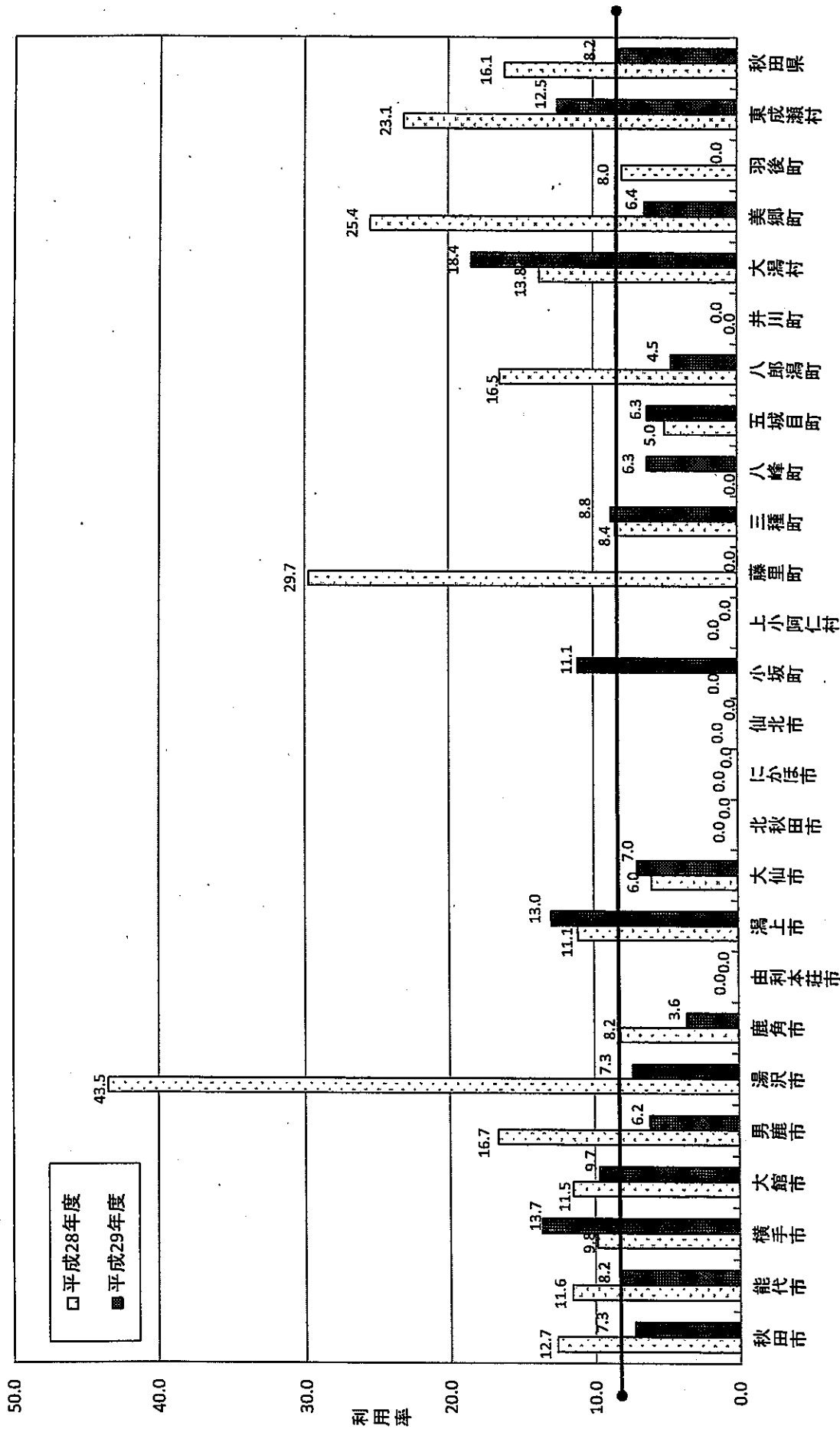
市区町村	子宮頸がん			
	対象者数	クーポン券配布枚数	利用者数	利用率
秋田市	1,401	1,401	102	7.3%
能代市	147	147	12	8.2%
横手市	299	299	41	13.7%
大館市	237	236	23	9.7%
男鹿市	81	81	5	6.2%
湯沢市	177	177	13	7.3%
鹿角市	84	80	3	3.6%
由利本荘市				
潟上市	131	131	17	13.0%
大仙市	286	286	20	7.0%
北秋田市				
にかほ市				
仙北市				
小坂町	18	18	2	11.1%
上小阿仁村	7	7	0	0.0%
藤里町	9	9	0	0.0%
三種町	57	57	5	8.8%
八峰町	16	16	1	6.3%
五城目町	32	32	2	6.3%
八郎潟町	22	22	1	4.5%
井川町				
大潟村	38	38	7	18.4%
美郷町	78	78	5	6.4%
羽後町	49	49	0	0.0%
東成瀬村	8	8	1	12.5%
秋田県	3,177	3,172	260	8.2%
年齢別配布(利用率)		99.8%	8.2%	

※H29年度より、補助金の対象となる検診対象者の年齢が下記の者に変更となった。

- ・子宮頸がん(満20歳の者)
- ・乳がん(満40歳の者)

※利用率=利用者数/クーポン券配布枚数×100

# 子宮頸がん検診無料クーポン券の利用率(市町村別)



(健康づくり推進課調べ)

※平成28年度は、「新たなステージに入ったがん検診総合支援事業実績」(対象年齢:20,25,30,35,40歳)

※平成29年度は、「新たなステージに入ったがん検診総合支援事業実績」(対象年齢:20歳)



調査項目	調査1 検診実施体制整備に関する調査 (平成29年度実施体制)																												未実施項目数(調査)
	問1. 検診対象者の情報管理				問2. 受診者の情報管理		問3. 受診者への説明、及び要精検者への説明			問4. 精密検査結果の把握、精密検査未受診者の特定と受診勧奨						問5. 地域保健・健康増進事業報告					問6. 検診機関(医療機関)の質の担保								
	問1-1	問1-2	問1-2-1	問1-3	問2-1	問2-2	問3-1	問3-2	問3-2-1	問4-1	問4-2	問4-3	問4-4	問4-5	問4-6	問5-1	問5-2	問5-3	問5-4	問5-5	問6-1	問6-1-1	問6-1-2	問6-2	問6-2-1	問6-2-2	問6-2-3		
秋田県の実施率	100%	77%	27%	100%	98%	98%	77%	85%	73%	90%	85%	77%	67%	98%	100%	100%	98%	98%	94%	96%	75%	67%	58%	48%	42%	42%	42%		
秋田市(集団)	○	×	×	○	○	○	○	○	○	○	○	○	×	○	○	○	○	○	○	○	○	○	○	○	○	○	○	2	
能代市(集団)	○	×	×	○	○	○	×	○	-	○	○	○	○	○	○	○	○	○	○	○	○	○	○	○	○	○	○	8	
横手市(集団)	○	○	○	○	○	○	○	○	○	○	○	○	○	○	○	○	○	○	○	○	○	○	○	○	○	○	○	3	
大館市(集団)	○	×	×	○	○	○	○	○	○	○	○	○	○	○	○	○	○	○	○	○	○	○	○	○	○	○	○	8	
男鹿市(集団)	○	○	×	○	○	○	○	○	○	○	○	○	○	○	○	○	○	○	○	○	○	○	○	○	○	○	○	6	
湯沢市(集団)	○	○	×	○	○	○	○	○	○	○	○	○	○	○	○	○	○	○	○	○	○	○	○	○	○	○	○	0	
鷹角市(集団)	○	×	×	○	○	○	○	○	○	○	○	○	○	○	○	○	○	○	○	○	○	○	○	○	○	○	○	4	
由利本荘市(集団)	○	×	×	○	○	○	○	○	○	○	○	○	○	○	○	○	○	○	○	○	○	○	○	○	○	○	○	6	
湯上市(集団)	○	○	×	○	○	○	○	○	○	○	○	○	○	○	○	○	○	○	○	○	○	○	○	○	○	○	○	0	
大仙市(集団)	○	○	○	○	○	○	○	○	○	○	○	○	○	○	○	○	○	○	○	○	○	○	○	○	○	○	○	8	
北秋田市(集団)	○	○	×	○	○	○	○	○	○	○	○	○	○	○	○	○	○	○	○	○	○	○	○	○	○	○	○	3	
にかほ市(集団)	○	○	○	○	○	○	○	○	○	○	○	○	○	○	○	○	○	○	○	○	○	○	○	○	○	○	○	2	
仙北市(集団)	○	○	×	○	○	○	○	○	○	○	○	○	○	○	○	○	○	○	○	○	○	○	○	○	○	○	○	4	
小坂町(集団)	○	○	○	○	○	○	○	○	○	○	○	○	○	○	○	○	○	○	○	○	○	○	○	○	○	○	○	0	
上小阿仁村(集団)	○	○	×	○	○	○	○	○	○	○	○	○	○	○	○	○	○	○	○	○	○	○	○	○	○	○	○	0	
藤里町(集団)	○	×	×	○	○	○	○	○	○	○	○	○	○	○	○	○	○	○	○	○	○	○	○	○	○	○	○	5	
三種町(集団)	○	○	×	○	○	○	○	○	○	○	○	○	○	○	○	○	○	○	○	○	○	○	○	○	○	○	○	6	
八峰町(集団)	○	○	×	○	○	○	○	○	○	○	○	○	○	○	○	○	○	○	○	○	○	○	○	○	○	○	○	4	
五城目町(集団)	○	○	×	○	○	○	○	○	○	○	○	○	○	○	○	○	○	○	○	○	○	○	○	○	○	○	○	6	
八郎潟町(集団)	○	○	×	○	○	○	○	○	○	○	○	○	○	○	○	○	○	○	○	○	○	○	○	○	○	○	○	6	
井川町(集団)	○	○	×	○	○	○	○	○	○	○	○	○	○	○	○	○	○	○	○	○	○	○	○	○	○	○	○	0	
大湯村(集団)	○	○	×	○	○	○	○	○	○	○	○	○	○	○	○	○	○	○	○	○	○	○	○	○	○	○	○	0	
美郷町(集団)	○	○	○	○	○	○	○	○	○	○	○	○	○	○	○	○	○	○	○	○	○	○	○	○	○	○	○	3	
羽後町(集団)	○	○	×	○	○	○	○	○	○	○	○	○	○	○	○	○	○	○	○	○	○	○	○	○	○	○	○	0	
東成瀬村(集団)	○	○	○	○	○	○	○	○	○	○	○	○	○	○	○	○	○	○	○	○	○	○	○	○	○	○	○	0	
秋田市(個別)	○	×	×	○	○	○	○	○	○	○	○	○	○	○	○	○	○	○	○	○	○	○	○	○	○	○	○	10	
能代市(個別)	○	×	×	○	○	○	○	○	○	○	○	○	○	○	○	○	○	○	○	○	○	○	○	○	○	○	○	16	
横手市(個別)	○	○	○	○	○	○	○	○	○	○	○	○	○	○	○	○	○	○	○	○	○	○	○	○	○	○	○	6	
大館市(個別)	○	×	×	○	○	○	○	○	○	○	○	○	○	○	○	○	○	○	○	○	○	○	○	○	○	○	○	15	
男鹿市(個別)	○	○	×	○	○	○	○	○	○	○	○	○	○	○	○	○	○	○	○	○	○	○	○	○	○	○	○	6	
湯沢市(個別)	○	○	×	○	○	○	○	○	○	○	○	○	○	○	○	○	○	○	○	○	○	○	○	○	○	○	○	3	
由利本荘市(個別)	○	×	×	○	○	○	○	○	○	○	○	○	○	○	○	○	○	○	○	○	○	○	○	○	○	○	○	9	
湯上市(個別)	○	○	×	○	○	○	○	○	○	○	○	○	○	○	○	○	○	○	○	○	○	○	○	○	○	○	○	0	
大仙市(個別)	○	○	○	○	○	○	○	○	○	○	○	○	○	○	○	○	○	○	○	○	○	○	○	○	○	○	○	9	
北秋田市(個別)	○	○	×	○	○	○	○	○	○	○	○	○	○	○	○	○	○	○	○	○	○	○	○	○	○	○	○	3	
にかほ市(個別)	○	○	○	○	○	○	○	○	○	○	○	○	○	○	○	○	○	○	○	○	○	○	○	○	○	○	○	10	
仙北市(個別)	○	○	×	○	○	○	○	○	○	○	○	○	○	○	○	○	○	○	○	○	○	○	○	○	○	○	○	7	
小坂町(個別)	○	○	○	○	○	○	○	○	○	○	○	○	○	○	○	○	○	○	○	○	○	○	○	○	○	○	○	0	
上小阿仁村(個別)	○	○	×	○	○	○	○	○	○	○	○	○	○	○	○	○	○	○	○	○	○	○	○	○	○	○	○	5	
藤里町(個別)	○	×	×	○	○	○	○	○	○	○	○	○	○	○	○	○	○	○	○	○	○	○	○	○	○	○	○	8	
八峰町(個別)	○	○	×	○	○	○	○	○	○	○	○	○	○	○	○	○	○	○	○	○	○	○	○	○	○	○	○	6	
五城目町(個別)	○	○	×	○	○	○	○	○	○	○	○	○	○	○	○	○	○	○	○	○	○	○	○	○	○	○	○	10	
八郎潟町(個別)	○	○	×	○	○	○	○	○	○	○	○	○	○	○	○	○	○	○	○	○	○	○	○	○	○	○	○	9	
井川町(個別)	○	○	×	○	○	○	○	○	○	○	○	○	○	○	○	○	○	○	○	○	○	○	○	○	○	○	○	8	
大湯村(個別)	○	○	○	○	○	○	○	○	○	○	○	○	○	○	○	○	○	○	○	○	○	○	○	○	○	○	○	2	
美郷町(個別)	○	○	○	○	○	○	○	○	○	○	○	○	○	○	○	○	○	○	○	○	○	○	○	○	○	○	○	3	
羽後町(個別)	○	○	×	○	○	○	○	○	○	○	○	○	○	○	○	○	○	○	○	○	○	○	○	○	○	○	○	0	
東成瀬村(個別)	○	○	○	○	○	○	○	○	○	○	○	○	○	○	○	○	○	○	○	○	○	○	○	○	○	○	○	0	

※は、国立がん研究センターが本調査で独自に追加した項目のため、チェックリスト実施率に含みません。(問1-2-1、問3-2-1)  
 ○=今年度はすでに実施済みである。×=今年度は実施しない。△=今年度実施する予定だが、現時点(回答時)ではまだ実施していない。



調査項目	調査2 精度管理指標把握に関する調査 (平成27年度プロセス指標の集計)																												未実施項目数(調査2)	未実施項目数合計	判定		
	問7. 受診率の集計				問9. 要精検率の集計				問10. 精検受診率・未受診率の集計					問11. がん発見率の集計				問12. 陽性反応適中度の集計				問15. 上皮内病変(CINなど)数、微小浸潤がん割合の集計											
	問7-1	問7-1-1	問7-1-2	問7-1-3	問9-1	問9-1-1	問9-1-2	問9-1-3	問10-1	問10-1-1	問10-1-2	問10-1-3	問10-2	問11-1	問11-1-1	問11-1-2	問11-1-3	問12-1	問12-1-1	問12-1-2	問12-1-3	問15-1	問15-1-1	問15-1-2	問15-1-3	問15-2	問15-2-1	問15-2-2				問15-2-3	
	受診率を集計しましたか	受診率を性別・年齢5歳階級別に集計しましたか	受診率を検診機関別に集計しましたか	受診率を検診受診歴別に集計しましたか	要精検率を集計しましたか	か 要精検率を性別・年齢5歳階級別に集計しましたか	要精検率を検診機関別に集計しましたか	要精検率を検診受診歴別に集計しましたか	精検受診率を集計しましたか	たか 精検受診率を性別・年齢5歳階級別に集計しましたか	精検受診率を検診機関別に集計しましたか	精検受診率を検診受診歴別に集計しましたか	精検未受診率を集計しましたか	がん発見率を集計しましたか	たか がん発見率を性別・年齢5歳階級別に集計しましたか	がん発見率を検診機関別に集計しましたか	がん発見率を検診受診歴別に集計しましたか	陽性反応適中度を集計しましたか	ましたか 陽性反応適中度を性別・年齢5歳階級別に集計しましたか	陽性反応適中度を検診機関別に集計しましたか	陽性反応適中度を検診受診歴別に集計しましたか	上皮内病変(CINなど)数を集計しましたか(区分毎)	上皮内病変(CINなど)数を年齢5歳階級別に集計しましたか(区分毎)	上皮内病変(CINなど)数を検診機関別に集計しましたか(区分毎)	上皮内病変(CINなど)数を検診受診歴別に集計しましたか(区分毎)	微小浸潤がん割合を集計しましたか	微小浸潤がん割合を年齢5歳階級別に集計しましたか	微小浸潤がん割合を検診機関別に集計しましたか				微小浸潤がん割合を検診受診歴別に集計しましたか	
秋田県の実施率	100%	96%	75%	77%	100%	92%	77%	75%	100%	92%	79%	73%	90%	94%	88%	73%	69%	73%	63%	54%	54%	71%	69%	52%	50%	63%	60%	50%	46%				
秋田市(集団)	○	○	○	○	○	○	○	○	○	○	○	○	○	○	○	○	○	○	○	○	○	○	○	○	○	○	○	○	○	○	○	○	○
能代市(集団)	○	○	○	○	○	×	○	○	○	×	○	○	○	○	○	○	○	○	×	×	×	○	○	○	○	○	○	○	○	○	○	○	○
横手市(集団)	○	○	○	○	○	○	○	○	○	○	○	○	○	○	○	○	○	○	○	○	○	○	○	○	○	○	○	○	○	○	○	○	○
大館市(集団)	○	○	○	×	○	○	○	×	○	○	○	×	○	○	○	○	×	○	○	○	○	○	○	○	○	○	○	○	○	○	○	○	○
男鹿市(集団)	○	○	○	×	○	○	○	×	○	○	○	×	○	○	○	○	×	○	○	○	○	○	○	○	○	○	○	○	○	○	○	○	○
湯沢市(集団)	○	○	○	×	○	○	○	×	○	○	○	×	○	○	○	○	×	○	△	△	△	○	○	○	○	○	○	○	○	○	○	○	○
由利本荘市(集団)	○	○	○	○	○	○	○	○	○	○	○	○	○	○	○	○	○	○	○	○	○	○	○	○	○	○	○	○	○	○	○	○	○
湯上市(集団)	○	○	○	○	○	○	○	○	○	○	○	○	○	○	○	○	○	○	○	○	○	○	○	○	○	○	○	○	○	○	○	○	○
大館市(集団)	○	○	○	○	○	○	○	○	○	○	△	△	△	△	△	△	△	△	△	△	△	△	△	△	△	△	△	△	△	△	△	△	△
北秋田市(集団)	○	○	○	○	○	○	○	○	○	○	○	○	○	○	○	○	○	○	○	○	○	○	○	○	○	○	○	○	○	○	○	○	○
にかほ市(集団)	○	○	○	○	○	○	○	○	○	○	○	○	○	○	○	○	○	○	○	○	○	○	○	○	○	○	○	○	○	○	○	○	○
仙北市(集団)	○	○	○	○	○	○	○	○	○	○	○	○	○	○	○	○	○	○	○	○	○	○	○	○	○	○	○	○	○	○	○	○	○
小坂町(集団)	○	○	○	○	○	○	○	○	○	○	○	○	○	○	○	○	○	○	○	○	○	○	○	○	○	○	○	○	○	○	○	○	○
上小阿仁村(集団)	○	○	○	○	○	○	○	○	○	○	○	○	○	○	○	○	○	○	○	○	○	○	○	○	○	○	○	○	○	○	○	○	○
藤里町(集団)	○	○	○	○	○	○	○	○	○	○	○	○	○	○	○	○	○	○	○	○	○	○	○	○	○	○	○	○	○	○	○	○	○
八幡町(集団)	○	○	○	○	○	○	○	○	○	○	○	○	○	○	○	○	○	○	○	○	○	○	○	○	○	○	○	○	○	○	○	○	○
五城目町(集団)	○	○	○	○	○	○	○	○	○	○	○	○	○	○	○	○	○	○	○	○	○	○	○	○	○	○	○	○	○	○	○	○	○
八郎潟町(集団)	○	○	○	○	○	○	○	○	○	○	○	○	○	○	○	○	○	○	○	○	○	○	○	○	○	○	○	○	○	○	○	○	○
井川町(集団)	○	○	○	○	○	○	○	○	○	○	○	○	○	○	○	○	○	○	○	○	○	○	○	○	○	○	○	○	○	○	○	○	○
大瀬村(集団)	○	○	○	○	○	○	○	○	○	○	○	○	○	○	○	○	○	○	○	○	○	○	○	○	○	○	○	○	○	○	○	○	○
美郷町(集団)	○	○	○	○	○	○	○	○	○	○	○	○	○	○	○	○	○	○	○	○	○	○	○	○	○	○	○	○	○	○	○	○	○
羽後町(集団)	○	○	○	○	○	○	○	○	○	○	○	○	○	○	○	○	○	○	○	○	○	○	○	○	○	○	○	○	○	○	○	○	○
東成瀬村(集団)	○	○	○	○	○	○	○	○	○	○	○	○	○	○	○	○	○	○	○	○	○	○	○	○	○	○	○	○	○	○	○	○	○
秋田市(個別)	○	○	○	○	○	○	○	○	○	○	○	○	○	○	○	○	○	○	○	○	○	○	○	○	○	○	○	○	○	○	○	○	○
能代市(個別)	○	○	○	○	○	○	○	○	○	○	○	○	○	○	○	○	○	○	○	○	○	○	○	○	○	○	○	○	○	○	○	○	○
横手市(個別)	○	○	○	○	○	○	○	○	○	○	○	○	○	○	○	○	○	○	○	○	○	○	○	○	○	○	○	○	○	○	○	○	○
大館市(個別)	○	○	○	○	○	○	○	○	○	○	○	○	○	○	○	○	○	○	○	○	○	○	○	○	○	○	○	○	○	○	○	○	○
男鹿市(個別)	○	○	○	○	○	○	○	○	○	○	○	○	○	○	○	○	○	○	○	○	○	○	○	○	○	○	○	○	○	○	○	○	○
湯沢市(個別)	○	○	○	○	○	○	○	○	○	○	○	○	○	○	○	○	○	○	○	○	○	○	○	○	○	○	○	○	○	○	○	○	○
由利本荘市(個別)	○	○	○	○	○	○	○	○	○	○	○	○	○	○	○	○	○	○	○	○	○	○	○	○	○	○	○	○	○	○	○	○	○
湯上市(個別)	○	○	○	○	○	○	○	○	○	○	○	○	○	○	○	○	○	○	○	○	○	○	○	○	○	○	○	○	○	○	○	○	○
大館市(個別)	○	○	○	○	○	○	○	○	○	○	○	○	○	○	○	○	○	○	○	○	○	○	○	○	○	○	○	○	○	○	○	○	○
北秋田市(個別)	○	○	○	○	○	○	○	○	○	○	○	○	○	○	○	○	○	○	○	○	○	○	○	○	○	○	○	○	○	○	○	○	○
にかほ市(個別)	○	○	○	○	○	○	○	○	○	○	○	○	○	○	○	○	○	○	○	○	○	○	○	○	○	○	○	○	○	○	○	○	○
仙北市(個別)	○	○	○	○	○	○	○	○	○	○	○	○	○	○	○	○	○	○	○	○	○	○	○	○	○	○	○	○	○	○	○	○	○
小坂町(個別)	○	○	○	○	○	○	○	○	○	○	○	○	○	○	○	○	○	○	○	○	○	○	○	○	○	○	○	○	○	○	○	○	○
上小阿仁村(個別)	○	○	○	○	○	○	○	○	○	○	○	○	○	○	○	○	○	○	○	○	○	○	○	○	○	○	○	○	○	○	○	○	○
藤里町(個別)	○	○	○	○	○	○	○	○	○	○	○	○	○	○	○	○	○	○	○	○	○	○	○	○	○	○	○	○	○	○	○	○	○
八幡町(個別)	○	○	○	○	○	○	○	○	○	○	○	○	○	○	○	○	○	○	○	○	○	○	○	○	○	○	○	○	○	○	○	○	○
五城目町(個別)	○	○	○	○	○	○	○	○	○	○	○	○	○	○	○	○	○	○	○	○	○	○	○	○	○	○	○	○	○	○	○	○	○
八郎潟町(個別)	○	○	○	○	○	○	○	○	○	○	○	○	○	○	○	○	○	○	○	○	○	○	○	○	○	○	○	○	○	○	○	○	○
井川町(個別)	○	○	○	○	○	○	○	○	○	○	○	○	○	○	○	○	○	○	○	○	○	○	○	○	○	○	○	○	○	○	○	○	○
大瀬村(個別)	○	○	○	○	○	○	○	○	○	○	○	○	○	○	○	○	○	○	○	○	○	○	○	○	○	○	○	○	○	○	○	○	○
美郷町(個別)	○	○	○	○	○	○	○	○	○	○	○	○	○	○	○	○	○	○	○	○	○	○	○	○	○	○	○	○	○	○	○	○	○
羽後町(個別)	○	○	○	○	○	○	○	○	○	○	○	○	○	○	○	○	○	○	○	○	○	○	○	○	○	○	○	○	○	○	○	○	○
東成瀬村(個別)	○	○	○	○	○	○	○	○	○	○	○	○	○	○	○	○	○	○	○	○	○	○	○	○	○	○	○	○	○	○	○	○	○

調査項目	調査1 検診機関調査用遵守状況																										調査2 検診機関指標値 (プロセス指標)							
	1. 受診者への説明 (検診の際、あるいはそれ先立って受診者全員に対して行う説明)						2. 検診機関での精度管理											3. 細胞診判定施設での精度管理									4. システムとしての精度管理				平成27年度に行った検診の指標値を記入してください			
	(1)	(2)	(3)	(4)	(5)	(6)	(1)	(2)	(3)	(4)	(5)	(6)	(7)	(8)	(9)	(10)	(11)	(1)	(2)	(3)	(4)	(5)	(6)	(1)	(2)	(3)	(4)	(1)	(2)	(3)	(4)			
秋田県の実施率・平均率	100%	100%	100%	100%	100%	100%	100%	100%	100%	100%	100%	100%	100%	100%	100%	100%	100%	100%	100%	100%	100%	100%	100%	100%	100%	100%	100%	0.81%	79.30%	0.14%	13.52%			
秋田県総合保健事業団 (集団)	○	○	○	○	○	○	○	○	○	○	○	○	○	○	○	○	○	○	○	○	○	○	○	○	○	○	○	0	A	0.75%	91.37%	0.03%	4.32%	
かづの厚生病院 (集団)	○	○	○	○	○	○	○	○	○	○	○	○	○	○	○	○	○	○	○	○	○	○	○	○	○	○	○	0	A	2.00%	100.00%	0.54%	27.80%	
能代厚生医療センター (集団)	○	○	○	○	○	○	○	○	○	○	○	○	○	○	○	○	○	○	○	○	○	○	○	○	○	○	○	0	A	1.20%	92.30%	0.09%	7.70%	
〃 (個別)	○	○	○	○	○	○	○	○	○	○	○	○	○	○	○	○	○	○	○	○	○	○	○	○	○	○	○	0	A	0.00%	0.00%	0.00%	0.00%	
北秋田市市民病院 (個別)	○	○	○	○	○	○	○	○	○	○	○	○	○	○	○	○	○	○	○	○	○	○	○	○	○	○	○	0	A	0.00%	0.00%	0.00%	0.00%	
秋田厚生医療センター (個別)	○	○	○	○	○	○	○	○	○	○	○	○	○	○	○	○	○	○	○	○	○	○	○	○	○	○	○	0	A	0.30%	50.00%	0.00%	0.00%	
由利組合総合病院 (集団)	○	○	○	○	○	○	○	○	○	○	○	○	○	○	○	○	○	○	○	○	○	○	○	○	○	○	○	0	A	1.40%	100.00%	0.16%	11.10%	
〃 (個別)	○	○	○	○	○	○	○	○	○	○	○	○	○	○	○	○	○	○	○	○	○	○	○	○	○	○	○	0	A	0.38%	100.00%	0.00%	0.00%	
大曲厚生医療センター (集団)	○	○	○	○	○	○	○	○	○	○	○	○	○	○	○	○	○	○	○	○	○	○	○	○	○	○	○	0	A	0.38%	100.00%	0.00%	0.00%	
〃 (個別)	○	○	○	○	○	○	○	○	○	○	○	○	○	○	○	○	○	○	○	○	○	○	○	○	○	○	○	0	A	0.38%	100.00%	0.00%	0.00%	
平鹿総合病院 (集団)	○	○	○	○	○	○	○	○	○	○	○	○	○	○	○	○	○	○	○	○	○	○	○	○	○	○	○	0	A	0.40%	80.00%	0.17%	40.00%	
雄勝中央病院 (集団)	○	○	○	○	○	○	○	○	○	○	○	○	○	○	○	○	○	○	○	○	○	○	○	○	○	○	○	0	A	0.90%	100.00%	0.30%	30.80%	