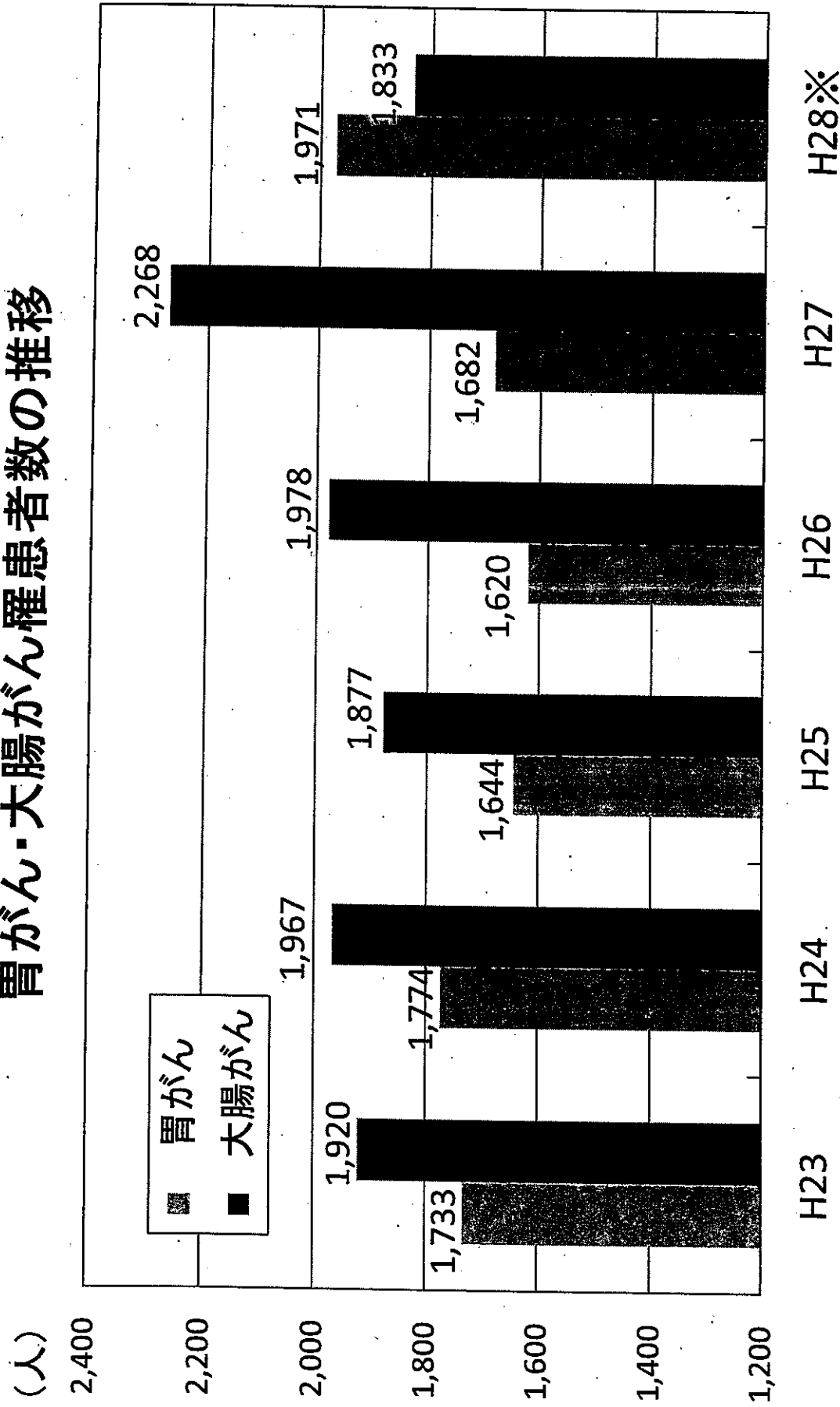


市町村における胃がん・大腸がん検診実施状況

資料1

胃がん・大腸がん罹患者数の推移



出典：平成27年まで：秋田県がん登録部会「秋田県地域がん登録の集計報告」
 平成28年以降：厚生労働省「全国がん登録報告速報」

秋田県の部位別75歳未満年齢調整死亡率

部位	性別	H24	順位	H25	順位	H26	順位	H27	順位	H28	順位	H29	順位
全部位	男女計	89.0	3	88.2	4	86.5	4	91.2	2	87.4	2	83.8	4
	男	117.9	2	112.2	6	116.6	2	116.6	3	115.0	2	110.9	2
	女	63.3	4	67.1	3	59.5	18	68.9	2	62.5	5	59.3	11
食道	男女計	3.8	8	3.3	18	4.4	2	4.0		4.1	2	3.6	5
	男	6.5	14	5.9	19	8.2	2	7.5		8.2		6.6	3
	女	1.4	2	0.9	14	1.0	11	0.8	19	0.3	45	0.9	15
胃	男女計	14.5		15.9		12.0	3	12.9	2	10.7	2	13.3	
	男	22.8		23.1		16.8	6	21.4		14.9	4	20.8	
	女	7.1	8	9.6		7.8	2	5.3	23	6.8	2	6.3	4
結腸	男女計	7.3	7	7.0	4	7.1	6	7.4	5	7.2	5	7.1	5
	男	9.4	5	8.6	5	8.8	5	8.9	7	8.8	5	10.6	
	女	5.3	17	5.7	11	5.5	19	6.0	5	5.8	7	3.7	45
直腸及び S状結腸移行部	男女計	4.0	29	3.4	37	4.2	21	4.5	7	4.9	6	6.1	
	男	5.4	34	5.1	34	6.3	13	6.7	8	8.4	2	9.4	
	女	2.8	10	1.9	39	2.4	26	2.6	12	1.6	41	2.9	10
肝 及び肝内胆管	男女計	4.3	47	4.4	46	4.3	44	4.8	36	5.8	17	3.3	46
	男	6.7	47	7.6	42	7.7	36	8.0	29	9.5	18	5.6	45
	女	2.2	38	1.4	46	1.1	47	1.9	36	2.3	18	1.2	45
胆のう 及び他の胆道	男女計	3.6	3	4.1		3.3	2	3.4	3	2.3	19	2.7	8
	男	4.9	3	5.1		4.6	2	4.5		2.9	19	4.0	3
	女	2.5	8	3.2		2.3	6	2.4	8	1.8	23	1.6	38
膵	男女計	8.6	3	7.9	2	7.2	15	7.1	14	9.0		6.5	33
	男	12.1		10.3		10.3	7	8.6	23	11.3		8.2	30
	女	5.3	24	5.6	11	4.4	39	5.8	9	6.9		5.0	27
気管、気管支 及び肺	男女計	14.5	20	13.7	31	15.1	9	14.1	28	14.7	8	13.3	15
	男	24.1	17	21.7	36	25.8	4	22.5	23	23.8	5	21.2	15
	女	5.9	31	6.6	19	5.4	44	6.4	26	6.3	19	6.1	10
乳房	女	11.5	4	10.5	21	10.9	13	12.1	4	10.3	29	9.3	37
子宮	女	4.5	25	4.7	17	5.3	15	6.3	3	5.6	8	6.0	6
卵巣	女	4.6	4	3.8	16	3.4	28	6.2		2.4	47	3.9	10
前立腺	男	2.9	5	2.3	32	2.3	22	3.0	2	2.4	20	2.8	5
膀胱	男女計	0.5	47	1.1	9	1.0	19	1.2	6	1.5	2	0.8	39
	男	0.8	45	1.8	10	1.8	8	2.0	5	2.2	4	1.4	31
	女	0.3	34	0.6	5	0.2	46	0.4	17	0.8		0.2	43
悪性リンパ腫	男女計	2.1	25	2.1	22	1.9	27	2.0	30	2.5	5	2.9	
	男	3.1	13	2.8	19	2.4	33	2.5	33	3.7	3	4.0	
	女	1.2	40	1.4	30	1.5	20	1.7	17	1.5	19	1.8	10
白血病	男女計	2.3	22	3.7	6	2.3	21	3.0	7	2.4	24	2.6	10
	男	2.8	26	4.9	5	3.3	18	4.2	7	2.7	31	2.9	22
	女	1.9	16	2.4	6	1.4	33	1.9	16	2.1	13	2.4	8
※再掲 大腸 (結腸+直腸)	男女計	11.3	7	10.5	20	11.3	6	11.9	4	12.1	3	13.2	2
	男	14.8	9	13.6	15	15.1	7	15.5	6	17.2	3	20.0	
	女	8.1	9	7.6	23	7.9	19	8.6	6	7.5	21	6.7	35

(出典: 国立がん研究センターがん対策情報センター「がん登録・統計」)

※ 死亡率は、人口10万対

※ 「順位」は死亡率が高い方からの全国都道府県別の順位

人口動態(死亡)の年次推移と全国順位(確定値)

項目	平成24年			平成25年			平成26年			平成27年			平成28年			平成29年		
	実数	率	順位	実数	率	順位	実数	率	順位	実数	率	順位	実数	率	順位	実数	率	順位
全死亡	14,856	14.0		14,824	14.2		15,096	14.6		14,794	14.5		15,244	15.1		15,425	15.5	
悪性新生物	4,099	386.7		4,113	392.8		4,211	407.3		4,165	408.3		4,242	421.3		4,099	413.2	
胃	709	66.9		736	70.3		677	65.5		686	67.2		630	62.6		675	68.0	
直腸	169	15.9	4	157	15.0	4	163	15.8	4	165	16.2	2	171	17.0	4	194	19.6	
肝	208	19.6	40	229	21.9	35	212	20.5	36	211	20.7	38	255	25.3	22	210	21.2	28
胆のう	269	25.4		284	27.1		269	26.0		283	27.7		266	26.4		283	28.5	
膵	350	33.0		353	33.7		390	37.7		333	32.6	6	380	37.7	2	355	35.8	3
気管及び肺	711	67.1	6	695	66.4	11	769	74.4	3	756	74.1	4	767	76.2	2	705	71.1	5
子宮	66	11.7	4	53	9.5	24	57	10.4	19	57	10.5	17	64	12.0	7	64	12.2	7
食道	159	15.0		147	14.0		172	16.6		159	15.6		168	16.7		120	12.1	5
乳房	110	19.6	19	112	20.1	19	128	23.3	4	130	24.0	5	122	22.9	14	114	21.7	24
白血病	75	7.1	16	86	8.2	10	75	7.3	18	87	8.5	10	82	8.1	16	76	7.7	17
結腸	401	37.8		408	39.0		421	40.7	2	404	39.6		418	41.5	2	432	43.5	2
大腸(再掲)	570	53.8		565	54.0		584	56.5	2	569	55.8	2	589	58.5	2	626	63.1	2

(出典：厚生労働省「人口動態統計」)

- 注1：率は、人口10万人対
 注2：「乳房」には、男性の数は含まない。子宮、乳房は女性人口の10万人対の死亡率。
 注3：「大腸」は、「結腸」と「直腸」の合計の再掲
 注4：「直腸」は、「直腸+直腸S状結腸移行部」の悪性新生物

市町村が実施するがん検診の受診状況

区分	18年度実績	19年度実績	20年度実績	21年度実績	22年度実績	23年度実績	24年度実績	25年度実績	26年度実績	27年度実績	28年度実績	29年度速報値
胃がん検診	対象者	334,108人	355,625人	363,350人	397,272人	366,044人	391,904人	394,567人	389,425人	380,435人	352,291人	349,651人
	受診者	69,324人	66,748人	60,010人	58,160人	57,231人	60,114人	56,979人	53,388人	51,659人	44,077人	42,061人
	受診率	20.7%	18.8%	16.5%	14.6%	15.6%	15.3%	14.4%	13.7%	13.6%	17.8%	16.4%
	全国受診率	12.1%	11.8%	10.2%	10.1%	9.8%	9.2%	9.0%	8.7%	8.5%	8.7%	
大腸がん検診	対象者	357,786人	373,612人	374,449人	406,903人	380,554人	391,904人	394,567人	389,425人	380,435人	380,089人	378,076人
	受診者	111,749人	111,008人	101,152人	94,466人	94,940人	104,091人	101,590人	103,632人	103,159人	98,600人	96,008人
	受診率	31.2%	29.7%	27.0%	23.2%	24.9%	26.6%	25.7%	26.5%	27.2%	25.9%	25.4%
	全国受診率	18.6%	18.8%	16.1%	16.5%	16.8%	18.0%	18.7%	19.1%	19.5%	15.5%	11.1%
肺がん検診	対象者	286,450人	289,898人	341,981人	376,453人	348,220人	391,904人	394,567人	389,425人	380,435人	380,089人	378,076人
	受診者	95,014人	91,792人	80,766人	80,992人	81,277人	80,247人	85,762人	85,526人	84,136人	82,457人	79,499人
	受診率	33.2%	31.7%	23.6%	21.5%	23.3%	20.5%	22.5%	22.0%	22.1%	21.7%	21.0%
	全国受診率	22.4%	21.6%	17.8%	17.8%	17.2%	17.0%	17.3%	17.7%	17.3%	13.7%	10.3%
子宮がん検診	対象者	284,429人	232,979人	221,499人	271,006人	253,144人	272,145人	271,991人	266,190人	262,530人	258,468人	254,069人
	受診者	33,418人	34,567人	31,063人	35,483人	34,505人	34,585人	34,481人	35,154人	31,925人	32,270人	30,837人
	当年度のみ受診率	11.4%	14.8%	14.0%	13.1%	13.6%	12.7%	12.7%	13.0%	13.6%	12.5%	12.1%
	受診率	19.5%	25.4%	26.5%	22.3%	24.9%	22.6%	22.1%(*)	22.7%	23.9%	23.0%	21.8%
全国受診率	18.6%	18.8%	19.4%	21.0%	23.9%	23.9%	23.5%	23.2%	23.8%	18.4%	13.8%	
乳がん検診	対象者	231,668人	176,051人	176,674人	225,751人	220,171人	241,267人	243,772人	240,405人	233,237人	232,912人	231,642人
	受診者	19,727人	20,181人	21,096人	30,601人	30,152人	30,494人	29,007人	30,880人	31,163人	29,001人	30,208人
	当年度のみ受診率	8.5%	11.5%	11.9%	13.6%	13.7%	12.6%	11.9%	12.7%	13.0%	13.0%	12.3%
	受診率	15.9%	22.1%	22.7%	20.4%	25.7%	23.1%	22.5%	22.6%	23.6%	23.6%	22.9
全国受診率	12.9%	14.2%	14.7%	16.3%	19.0%	18.3%	17.4%	17.0%	17.6%	14.5%	14.3%	

(出典:厚生労働省「地域保健・健康増進事業報告」、健康づくり推進課編「H30.9時点」)

平成23年度から、市町村によって異なった対象者数の算出方法を統一

※ 胃がん検診の対象者について
平成28年度以降:50歳以上

※ 肺がん検診の対象者について
平成20年度以降:「肺癌検診」のみを除く。

※ 子宮がん検診と乳がん検診の受診率について
子宮がん検診:平成14年度以前:「頸部検診方式のみ」+「マンモグラフィ(併用方式)」
乳がん検診:平成14年度以前:「頸部検診方式のみ」+「マンモグラフィ(併用方式)」
平成15~16年度:「頸部検診方式」+「マンモグラフィ」
平成17年度以降:「頸部」
平成28年度以降:「マンモグラフィ(併用方式)」

※ 胃がん検診の受診率について
平成27年度以前:受診者/対象者×100
平成28年度以降:「(前年度の受診者数)÷(前年度及び当該年度における2年連続受診者数)」÷(当該年度の受診者数)×100
平成29年度以前:「(前年度の受診者数)÷(前年度及び当該年度における2年連続受診者数)」÷(当該年度の受診者数)×100
平成30年度以降:「(前年度の受診者数)÷(前年度及び当該年度における2年連続受診者数)」÷(当該年度の受診者数)×100

※ 子宮がん検診と乳がん検診の受診率について
平成16年度以前:受診者/対象者×100
平成17年度以降:「(前年度の受診者数)÷(前年度及び当該年度における2年連続受診者数)」÷(当該年度の受診者数)×100
平成18~19年度:「(前年度の受診者数)÷(前年度及び当該年度における2年連続受診者数)」÷(当該年度の受診者数)×100
平成20年度以降:「(前年度の受診者数)÷(前年度及び当該年度における2年連続受診者数)」÷(当該年度の受診者数)×100

※ H24子宮がん検診受診率について
2年連続受診者数が算出できない市町村の受診率:受診者数(は差し引かれて算出されている)。

※ H26対象者数(後田県村)について、「健康増進事業報告」にある方を採った統計人口を用いる。全国については、「健康増進事業報告」にある。

※ H26以降の乳がん検診受診率(後田県村)については、「マンモグラフィのみ」にする。全国についても、「マンモグラフィのみ」である。

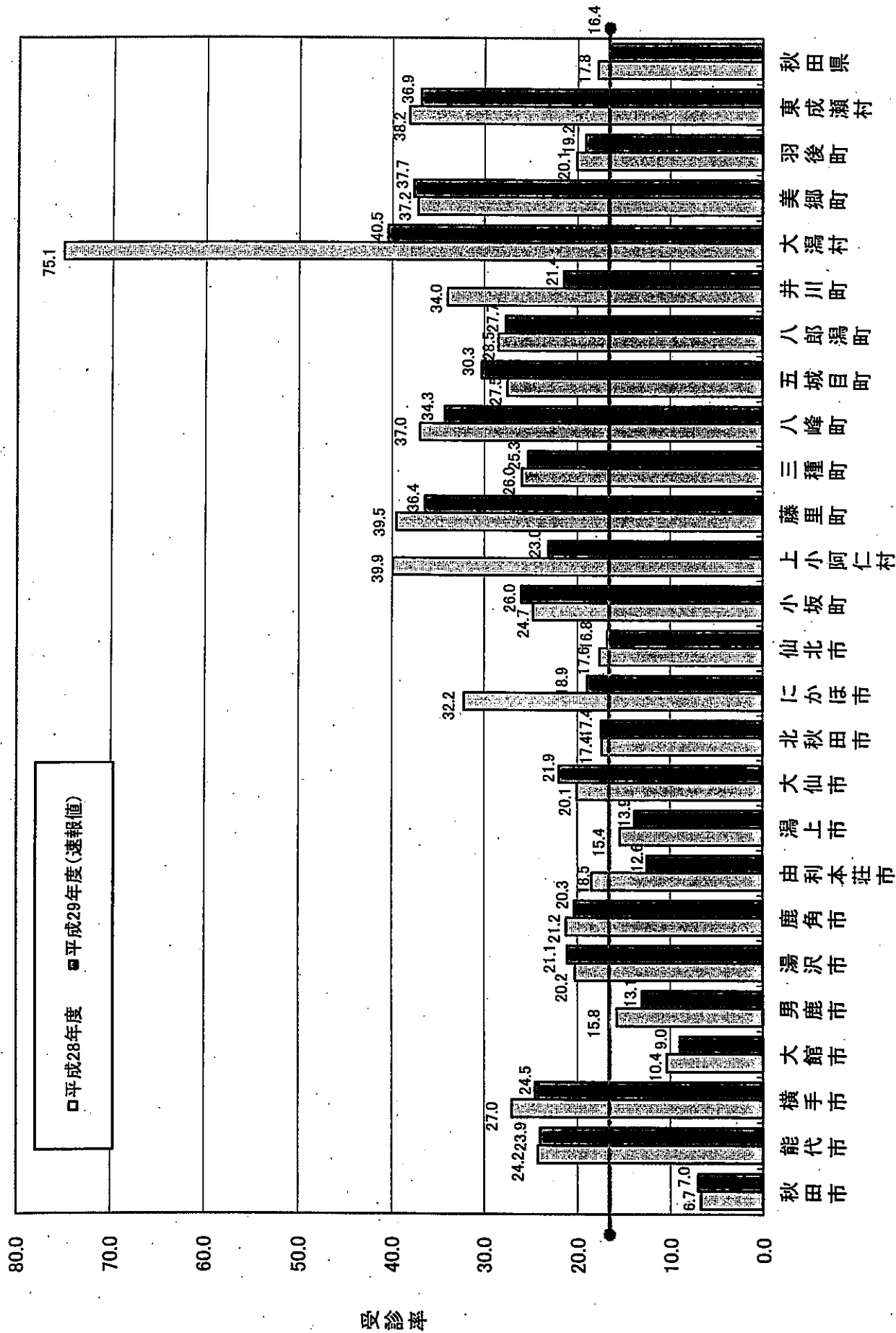
平成29年度(速報値) 胃がん検診受診率【市町村別】

	市町村	対象者数 (A)	28受診者数 (B)	29受診者数 (C)	連続受診者数 (D)	受診率(%) ((B+C-D)/A)
1	秋田市	90,357	4,506	4,496	2,679	7.0
2	能代市	20,048	3,061	2,884	1,144	23.9
3	横手市	33,290	6,829	6,416	5,086	24.5
4	大館市	26,273	1,571	1,831	1,037	9.0
5	男鹿市	13,509	1,363	1,380	980	13.1
6	湯沢市	17,214	2,798	2,949	2,120	21.1
7	鹿角市	11,355	1,817	1,492	999	20.3
8	由利本荘市	27,126	2,746	2,136	1,477	12.6
9	潟上市	10,783	1,166	1,051	722	13.9
10	大仙市	30,661	4,581	4,461	2,312	21.9
11	北秋田市	12,847	1,775	1,703	1,237	17.4
12	にかほ市	8,802	1,351	1,310	994	18.9
13	仙北市	9,620	1,390	1,288	1,065	16.8
14	小坂町	2,075	410	349	220	26.0
15	上小阿仁村	1,128	215	193	148	23.0
16	藤里町	1,515	457	443	348	36.4
17	三種町	7,079	1,488	1,371	1,069	25.3
18	八峰町	3,184	936	893	738	34.3
19	五城目町	3,451	825	818	599	30.3
20	八郎潟町	2,260	497	494	366	27.7
21	井川町	1,812	314	275	201	21.4
22	大潟村	1,352	483	458	394	40.5
23	美郷町	7,148	2,270	2,219	1,797	37.7
24	羽後町	5,806	913	859	660	19.2
25	東成瀬村	956	315	292	254	36.9
	合計	349,651	44,077	42,061	28,646	16.4

(出典:厚生労働省「地域保健・健康増進事業報告」、健康づくり推進課調べ H30.9時点)

※受診率は、「職域等で受診機会のある方を除いた推計人口」を分母に用いて算出。

胃がん検診受診率(市町村別)



(出典:厚生労働省「地域保健・健康増進事業報告」、健康づくり推進課調べH30.9時点)

市町村

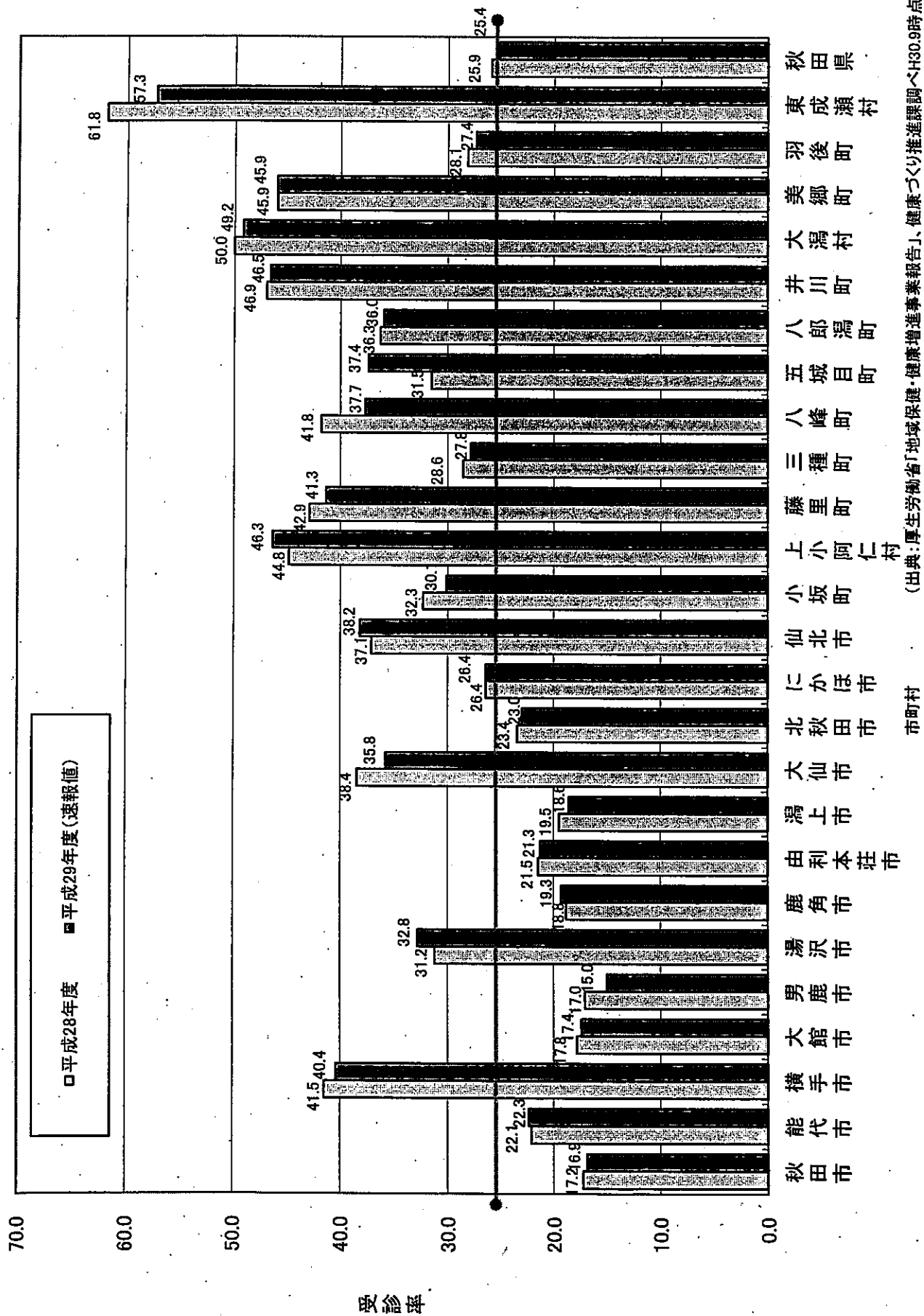
平成29年度(速報値) 大腸がん検診受診率【市町村別】

	市町村	対象者数 (A)	受診者数 (B)	受診率(%) (C=B/A)
1	秋田市	102,256	17,262	16.9
2	能代市	21,428	4,788	22.3
3	横手市	35,281	14,248	40.4
4	大館市	28,035	4,876	17.4
5	男鹿市	14,307	2,147	15.0
6	湯沢市	18,126	5,945	32.8
7	鹿角市	12,134	2,340	19.3
8	由利本荘市	28,887	6,150	21.3
9	潟上市	11,785	2,187	18.6
10	大仙市	32,715	11,709	35.8
11	北秋田市	13,568	3,124	23.0
12	にかほ市	9,213	2,434	26.4
13	仙北市	10,232	3,910	38.2
14	小坂町	2,102	633	30.1
15	上小阿仁村	1,193	552	46.3
16	藤里町	1,599	661	41.3
17	三種町	7,501	2,089	27.8
18	八峰町	3,333	1,257	37.7
19	五城目町	3,679	1,377	37.4
20	八郎潟町	2,397	863	36.0
21	井川町	1,948	906	46.5
22	大潟村	1,707	839	49.2
23	美郷町	7,565	3,475	45.9
24	羽後町	6,094	1,668	27.4
25	東成瀬村	991	568	57.3
	合計	378,076	96,008	25.4

(出典:厚生労働省「地域保健・健康増進事業報告」、健康づくり推進課調べ H30.9時点)

※受診率は、「職域等で受診機会のある方を除いた推計人口」を分母に用いて算出。

大腸がん検診受診率(市町村別)

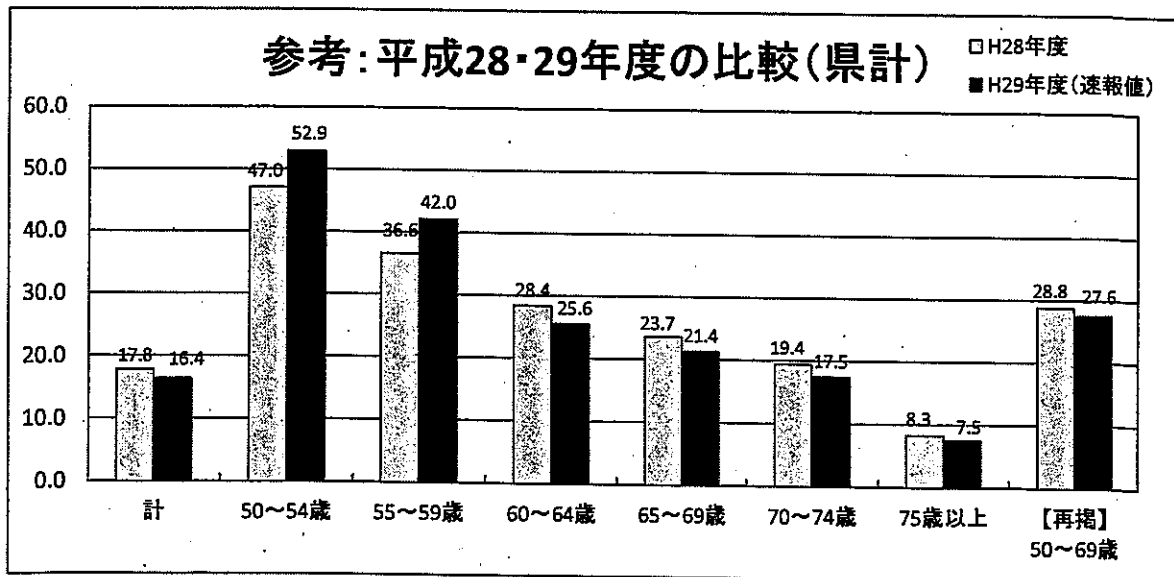


(出典:厚生労働省「地域保健・健康増進事業報告」、健康づくり推進課調べH30.9時点)

平成29年度(速報値) 年齢階級別がん検診受診率

【胃】

	計	50~54歳	55~59歳	60~64歳	65~69歳	70~74歳	75歳以上	【再掲】 50~69歳
秋田県	16.4	52.9	42.0	25.6	21.4	17.5	7.5	27.6
秋田市	7.0	27.2	18.9	7.3	7.6	6.9	2.9	11.1
能代市	23.9	79.3	77.7	51.3	33.4	24.1	8.0	47.8
横手市	24.5	106.2	65.5	41.2	34.3	26.2	11.1	43.2
大館市	9.0	33.5	27.6	12.9	12.6	9.5	4.1	16.2
男鹿市	13.1	24.8	34.1	21.1	20.1	16.9	6.1	22.6
湯沢市	21.1	43.7	38.4	30.9	33.0	24.8	10.1	34.2
鹿角市	20.3	141.3	86.2	38.5	28.5	22.3	4.2	44.6
由利本荘市	12.6	28.7	34.4	22.6	19.4	13.5	4.7	22.3
潟上市	13.9	33.2	38.1	15.9	15.2	15.0	7.0	20.1
大仙市	21.9	119.2	74.7	36.4	28.8	21.2	10.1	40.9
北秋田市	17.4	111.5	30.8	28.6	23.0	21.6	10.0	28.5
にかほ市	18.9	41.1	34.9	29.7	23.1	20.4	12.1	27.3
仙北市	16.8	87.3	30.6	28.9	22.6	18.9	8.6	27.4
小坂町	26.0	121.5	114.1	27.7	37.2	29.6	9.6	51.4
上小阿仁村	23.0	63.0	44.4	36.4	30.1	31.3	13.7	36.4
藤里町	36.4	62.2	88.6	100.0	49.2	39.3	21.2	65.2
三種町	25.3	104.2	68.7	40.0	35.6	29.6	9.8	45.1
八峰町	34.3	74.7	65.5	56.8	46.0	44.0	17.6	53.7
五城目町	30.3	54.8	36.0	35.2	51.2	27.9	18.0	43.1
八郎潟町	27.7	53.8	119.6	39.0	35.0	33.9	14.1	43.1
井川町	21.4	106.7	56.3	26.7	25.2	24.7	11.9	32.5
大潟村	40.5	50.0	45.9	50.4	50.0	41.7	28.9	49.1
美郷町	37.7	403.2	130.2	54.3	40.4	36.4	18.3	63.8
羽後町	19.2	63.1	60.0	24.9	22.6	21.0	9.8	30.3
東成瀬村	36.9	500.0	131.7	50.4	52.0	45.2	11.5	70.2

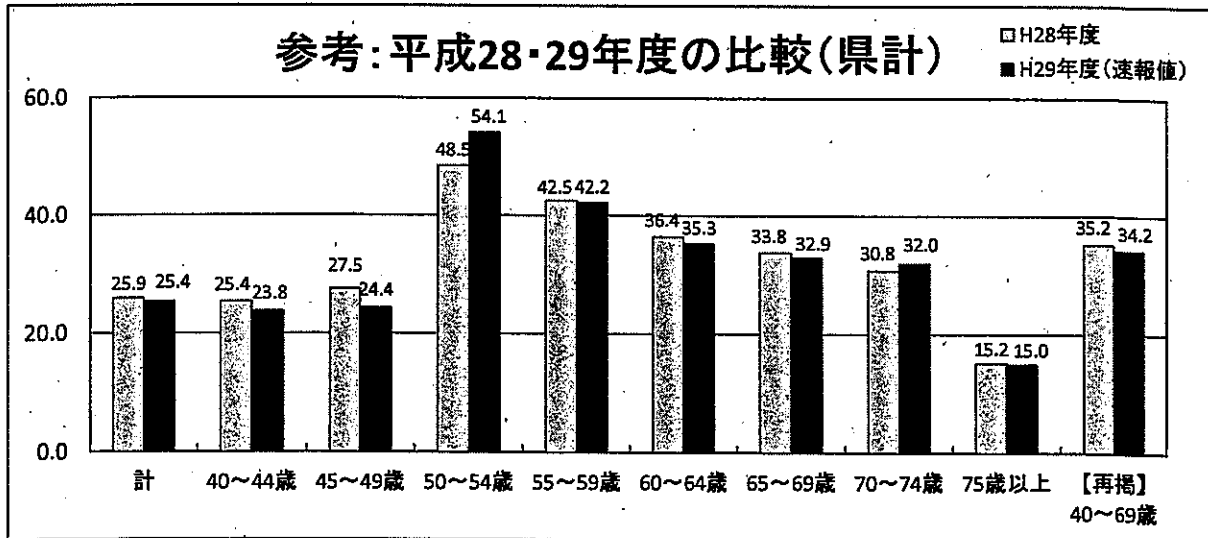


(出典：厚生労働省「地域保健・健康増進事業報告」、健康づくり推進課調べH30.9時点)

平成29年度(速報値) 年齢階級別がん検診受診率

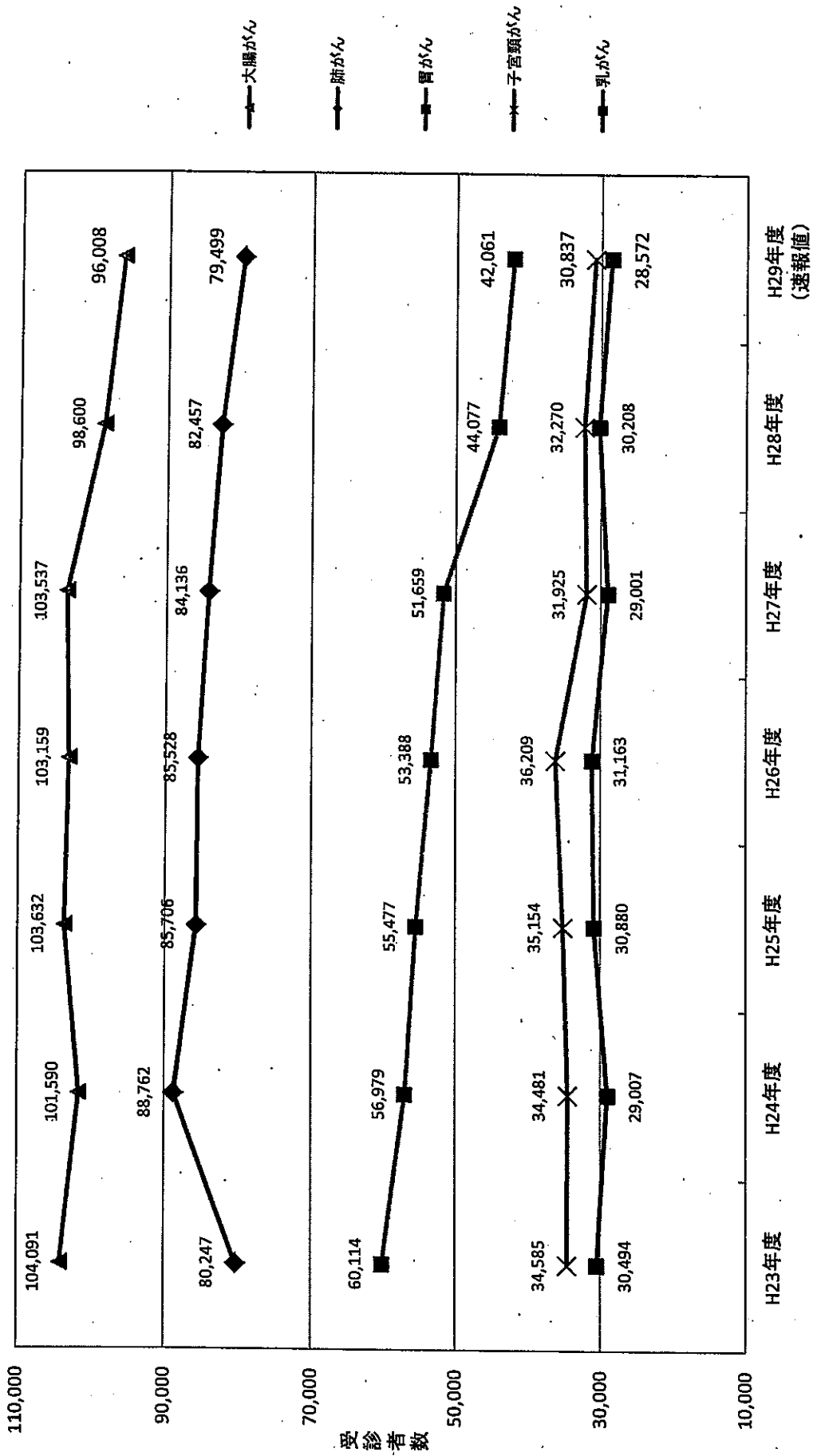
【大腸】

	計	40~44歳	45~49歳	50~54歳	55~59歳	60~64歳	65~69歳	70~74歳	75歳以上	【再掲】 40~69歳
秋田県	25.4	23.8	24.4	54.1	42.2	35.3	32.9	32.0	15.0	34.2
秋田市	16.9	7.2	7.4	27.4	20.2	16.2	20.3	24.5	13.9	16.9
能代市	22.3	44.5	35.5	57.7	47.3	39.2	29.7	24.9	9.4	37.4
横手市	40.4	53.5	47.7	134.0	80.5	55.8	52.6	47.5	23.1	59.0
大館市	17.4	18.3	20.3	34.6	26.3	32.5	23.9	21.9	9.3	25.8
男鹿市	15.0	10.4	10.4	15.2	24.0	22.7	25.4	21.9	8.3	21.5
湯沢市	32.8	41.0	52.1	47.6	50.5	41.1	50.2	45.7	16.5	47.0
鹿角市	19.3	17.2	23.2	88.4	51.1	34.1	25.6	24.9	7.6	32.0
由利本荘市	21.3	14.5	18.5	38.8	43.4	34.9	35.2	30.6	7.5	33.2
潟上市	18.6	26.8	16.6	27.7	29.8	22.0	22.3	23.2	10.8	23.3
大仙市	35.8	57.5	59.3	141.5	84.2	58.5	44.4	37.5	18.1	58.1
北秋田市	23.0	15.1	21.9	108.5	30.4	31.5	28.7	29.9	16.3	30.1
にかほ市	26.4	20.1	35.7	34.0	35.5	33.8	31.0	32.7	19.4	31.8
仙北市	38.2	66.0	35.4	172.5	71.2	58.1	46.3	43.2	22.7	54.9
小坂町	30.1	#DIV/0!	59.3	90.8	88.7	29.4	33.7	32.5	19.3	46.1
上小阿仁村	46.3	34.4	112.1	103.7	57.4	63.6	61.7	52.5	31.7	66.3
藤里町	41.3	84.2	32.3	51.4	100.0	90.6	59.4	49.2	24.7	65.0
三種町	27.8	43.8	29.1	86.6	48.1	41.5	37.3	37.8	13.4	41.7
八峰町	37.7	31.3	57.6	67.1	50.9	49.7	48.3	58.5	22.5	49.5
五城目町	37.4	27.8	31.7	54.8	26.9	39.5	60.5	44.4	26.5	43.9
八郎潟町	36.0	31.0	54.5	92.3	109.8	47.2	47.0	44.6	18.4	52.9
井川町	46.5	67.2	70.7	163.3	101.6	60.5	49.9	51.3	28.5	64.4
大湯村	49.2	57.7	53.8	55.3	56.2	50.4	52.0	54.0	37.1	54.2
美郷町	45.9	70.3	86.7	393.5	108.6	57.6	51.4	52.4	23.6	69.3
羽後町	27.4	42.1	34.6	66.0	48.5	33.9	33.1	33.1	16.9	37.3
東成瀬村	57.3	40.0	133.3	500.0	117.1	63.4	81.9	65.1	32.2	87.3



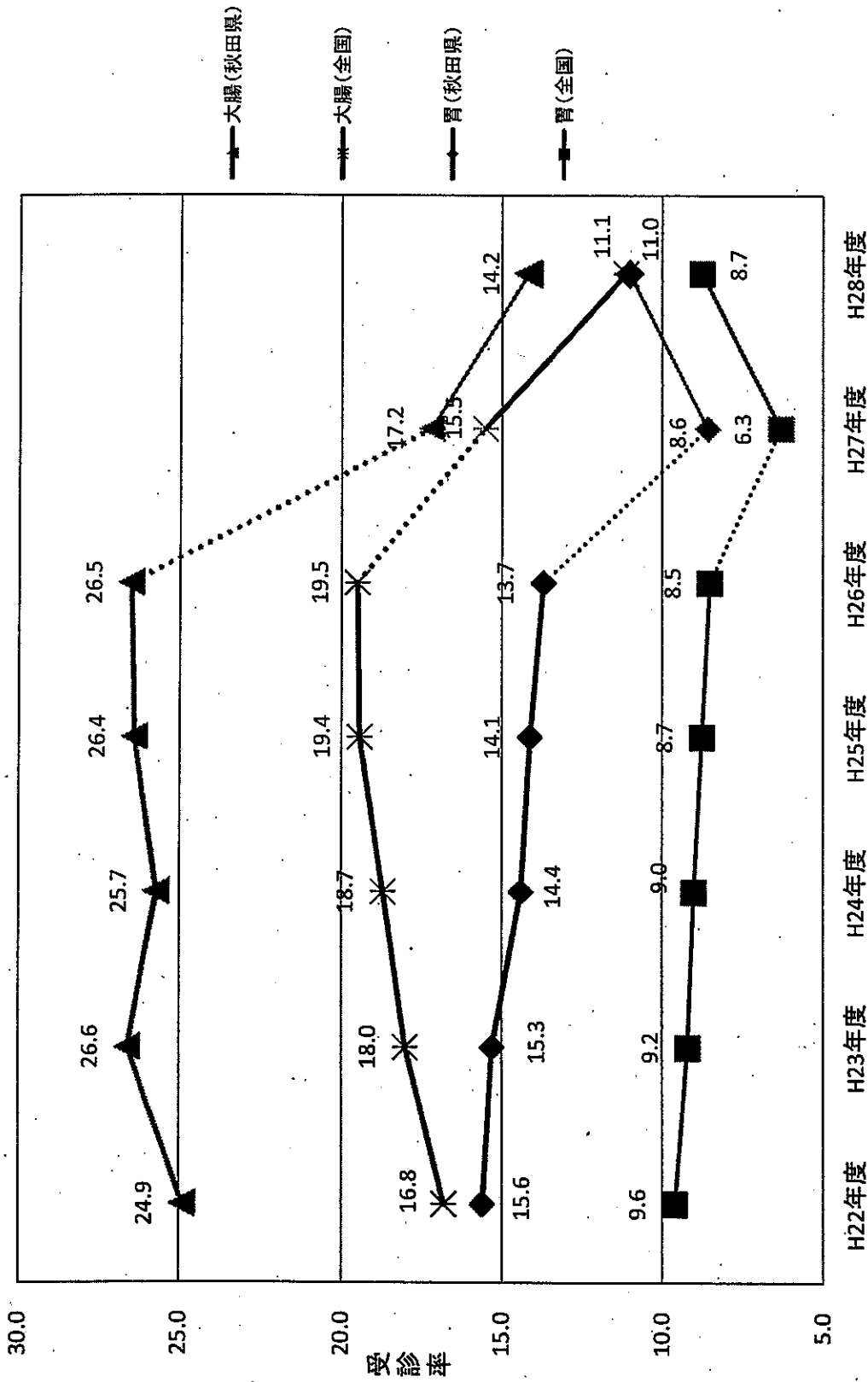
(出典:厚生労働省「地域保健・健康増進事業報告」、健康づくり推進課調べH30.9時点)

秋田県における対策型がん検診(5部位)受診者数の推移



(出典:厚生労働省「地域保健・健康増進事業報告」、健康づくり推進課調べH30.9時点)

胃がん・大腸がん検診受診率の推移



※ 平成27年度から地域保健・健康増進事業報告の対象者の考え方が「職域等で受診機会のある方を含めた全住民」に変更となった。

※ 秋田県の受診率について、全国値との比較のため、対象者の定義を「職域等で受診機会のある方を含めた全住民」として再計算している。

(出典：厚生労働省「地域保健・健康増進事業報告」、健康づくり推進課調べH30.9時点)

市町村におけるがん検診の実施状況について

(出典：厚生労働省「地域保健・健康増進事業報告」、健康づくり推進課調べH30.9時点)

胃がん検診実施状況

年度	一次検診			精密検査			精密検査結果内訳			未受診者数	未把握者数	参考 全国平均 がん発見率				
	対象者数 (A)人	受診者数 (B)人	受診率 (B/A)%	要精検者数 (C)人	要精検率 (C/B)%	受診者数 (D)人	受診率 (D/C)%	がん (E)人	がん以外 (F)人				異常なし (G)人			
15年度	328,743	80,761	24.6	10,804	13.4	8,142	75.4	137	19	4,225	3,761	888	1,774	1.27	0.170	0.150
16年度	330,883	76,082	23.0	10,028	13.2	7,301	72.8	134	41	3,698	3,430	688	2,039	1.34	0.176	0.150
17年度	334,072	70,379	21.1	9,655	13.7	6,854	71.0	121	28	3,550	3,155	614	1,987	1.25	0.172	0.149
18年度	334,108	69,324	20.7	9,085	13.1	6,768	74.5	126	31	3,666	2,845	617	1,700	1.39	0.182	0.156
19年度	355,825	66,748	18.8	8,376	12.5	5,760	69.0	109	12	3,285	2,374	561	2,035	1.30	0.163	0.154
20年度	363,350	60,010	16.5	6,889	11.5	5,128	74.4	88	5	2,856	2,171	433	1,328	1.39	0.160	0.166
21年度	397,272	56,160	14.6	6,794	11.7	5,011	73.8	108	2	2,932	1,989	282	1,308	1.59	0.196	0.180
22年度	368,044	57,231	15.6	6,746	11.8	5,128	76.0	114	13	2,956	2,045	297	1,321	1.69	0.199	0.179
23年度	391,804	60,114	15.3	6,604	11.0	5,093	77.1	129	4	3,176	1,784	317	1,194	1.95	0.215	0.162
24年度	394,567	56,053	14.2	5,881	10.5	4,744	80.7	88	122	2,907	1,827	112	1,025	1.50	0.157	0.167
25年度	392,763	55,477	14.1	6,088	11.0	4,632	76.1	102	15	2,891	1,624	176	1,280	1.68	0.184	0.163
26年度	389,425	53,388	13.7	6,061	11.4	4,878	80.4	103	3	3,042	1,728	122	1,063	1.70	0.193	0.157
27年度	380,435	51,659	13.6	5,592	10.8	4,608	82.4	95	8	3,095	1,410	734	250	1.70	0.184	0.151
28年度速報値	352,291	44,077	17.8	3,835	9.9	3,216	81.8	87	11	2,094	1,026	448	289	2.21	0.197	
27年度全国	58,310,236	3,665,375	6.3	294,084	8.0	242,803	82.8	5,578	1,835	199,368	36,004	30,462	20,829	1.90	0.151	

大腸がん検診実施状況

年度	一次検診			精密検査			精密検査結果内訳			未受診者数	未把握者数	参考 全国平均 がん発見率				
	対象者数 (A)人	受診者数 (B)人	受診率 (B/A)%	要精検者数 (C)人	要精検率 (C/B)%	受診者数 (D)人	受診率 (D/C)%	がん (E)人	がん以外 (F)人				異常なし (G)人			
15年度	357,280	120,135	33.6	8,474	7.1	5,483	64.8	203	82	2,402	2,806	736	2,245	2.40	0.169	0.170
16年度	351,780	117,535	33.4	8,079	6.8	4,894	61.8	201	28	2,245	2,520	603	2,482	2.49	0.171	0.155
17年度	360,781	109,376	30.3	6,552	6.0	3,901	59.5	160	53	1,844	1,844	653	1,998	2.44	0.146	0.166
18年度	357,786	111,749	31.2	6,872	6.1	4,256	61.9	180	61	2,080	1,934	637	1,980	2.82	0.161	0.168
19年度	373,612	111,009	29.7	7,211	6.5	4,451	61.7	173	10	2,227	2,041	543	2,217	2.40	0.156	0.171
20年度	374,449	101,152	27.0	6,165	6.1	3,997	64.8	176	19	2,105	1,695	459	1,709	2.89	0.176	0.212
21年度	408,903	94,456	23.2	6,269	6.6	4,048	64.6	202	2	2,151	1,683	312	1,789	3.22	0.214	0.213
22年度	380,554	84,940	24.9	5,847	6.2	4,037	69.0	194	15	2,209	1,619	281	1,529	3.32	0.204	0.237
23年度	391,904	104,091	26.6	6,052	5.8	4,139	68.4	199	9	2,331	1,600	269	1,644	3.29	0.191	0.219
24年度	394,587	101,590	25.7	6,185	6.1	4,307	69.6	193	6	2,479	1,629	215	1,663	3.12	0.190	0.240
25年度	392,763	103,632	26.4	7,293	7.0	5,228	71.7	209	4	3,133	1,882	241	1,824	2.87	0.202	0.245
26年度	389,425	103,159	26.5	7,331	7.1	5,203	71.0	202	5	3,144	1,852	61	2,067	2.76	0.196	0.251
27年度	380,435	103,537	27.2	7,404	7.2	5,508	74.4	210	8	3,399	1,890	1,531	365	2.84	0.203	0.251
28年度速報値	380,099	99,600	25.9	6,573	6.7	4,985	76.0	182	14	3,076	1,723	939	639	2.77	0.185	
27年度全国	56,504,813	9,109,185	15.5	719,647	7.9	492,811	68.5	22,871	4,881	326,023	139,036	129,895	96,941	3.18	0.251	

平成28年度(速報値) 市町村におけるがん検診の実施状況について【市町村別】

胃がん検診実施状況

	一次検診		精密検査				精密検査結果内訳				未把握 人	未受診 人	がん発見率 (E/B)%	陽性反応 集中度 (E/C)%	備考	
	対象者数 (A)人	受診者数 (B)人	受診率 %	要精検査数 (C)人	要精検査率 (D/B)%	受診者数 (D)人	受診率 (D/C)%	がん (E)人	がん以外 異常なし 人							
秋田市	90,725	4,506	6.7	429	9.5	385	89.7	14	0	224	147	42	2	0.31	3.26	
能代市	20,429	3,061	24.2	488	15.9	381	78.1	11	1	262	107	84	23	0.36	2.25	
横手市	33,765	6,829	27.0	316	4.6	269	85.1	5	0	222	42	20	27	0.07	1.58	
大館市	26,487	1,571	10.4	91	5.8	79	86.8	3	0	39	37	1	11	0.19	3.30	
男鹿市	12,320	1,363	15.8	116	8.5	96	82.8	2	0	55	39	14	6	0.15	1.72	
湯沢市	17,777	2,798	20.2	272	9.7	234	86.0	5	0	150	79	38	0	0.18	1.84	
鹿角市	11,526	1,817	21.2	190	10.5	151	79.5	4	1	125	21	25	14	0.22	2.11	
由利本荘市	27,314	2,746	18.5	435	15.8	327	75.2	4	2	269	52	93	15	0.15	0.92	
潟上市	10,817	1,166	15.4	104	8.9	84	80.8	2	0	39	43	0	20	0.17	1.92	
大仙市	29,387	4,581	20.1	220	4.8	177	80.5	8	0	118	51	0	43	0.17	3.64	
北秋田市	13,822	1,775	17.4	152	8.6	127	83.6	4	0	51	72	0	25	0.23	2.63	
にかほ市	8,836	1,351	32.2	160	11.8	133	83.1	3	0	105	25	0	27	0.22	1.88	
仙北市	10,224	1,390	17.6	121	8.7	110	90.9	5	1	43	61	8	3	0.36	4.13	
小坂町	2,133	410	24.7	25	6.1	23	92.0	0	0	18	5	0	2	0.00	0.00	
上小阿仁村	1,195	215	39.9	13	6.0	12	92.3	1	0	11	0	0	1	0.47	7.69	
藤里町	1,540	457	39.5	77	16.8	57	74.0	0	0	38	19	20	0	0.00	0.00	
三穂町	7,209	1,488	26.0	185	12.4	137	74.1	5	5	59	68	48	0	0.34	2.70	
八峰町	3,214	936	37.0	76	8.1	58	76.3	0	1	35	22	18	0	0.00	0.00	
五城目町	4,058	825	27.5	76	9.2	63	82.9	0	0	35	28	13	0	0.00	0.00	
八郎潟町	2,221	497	28.5	55	11.1	43	78.2	2	0	25	16	0	12	0.40	3.64	
井川町	1,837	314	34.0	26	8.3	18	69.2	2	0	9	7	0	8	0.64	7.69	
大湯村	1,344	483	75.1	40	8.3	33	82.5	0	0	19	14	1	6	0.00	0.00	
美郷町	7,231	2,270	37.2	162	7.1	125	77.2	5	0	104	16	19	18	0.22	3.09	
羽後町	5,903	913	20.1	71	7.8	65	91.5	1	0	29	35	4	2	0.11	1.41	
東成瀬村	977	315	38.2	35	11.1	31	88.6	1	0	10	20	0	4	0.32	2.86	
秋田県	352,291	44,077	17.8	3,935	8.9	3,218	81.8	87	11	2,094	1,026	448	269	0.20	2.21	

(出典:厚生労働省「地域保健・健康増進事業報告」、健康づくり推進課調べ(30.9時点))

※対象年齢は50歳以上

平成28年度(速報値) プロセス指標 市町村順位表【胃】

許容範囲

要改善

平成28年度(全年齢)

受診率		要精検率		精検受診率		精検未把握率		精検未受診率		がん発見率		陽性反応適中度	
順位	数値	目標値	許容値	順位	数値	目標値	許容値	順位	数値	目標値	許容値	順位	数値
1	75.1	横手市	4.6	1	上小阿仁村	92.3	0.0	1	湯沢市	0.0	0.64	1	上小阿仁村
2	39.9	大仙市	4.8	2	小坂町	92.0	0.0	1	藤里町	0.0	0.47	2	井川町
3	39.5	大館市	5.8	3	羽後町	91.5	0.0	1	北秋田市	0.0	0.40	3	仙北市
4	38.2	上小阿仁村	6.0	4	仙北市	90.9	0.0	1	にかほ市	0.0	0.36	4	大仙市
5	37.2	小坂町	6.1	5	秋田市	89.7	0.0	1	五城目町	0.0	0.36	5	八郎潟町
6	37.0	美郷町	7.1	6	東成瀬村	88.6	0.0	6	東成瀬村	0.0	0.34	6	大館市
7	34.0	羽後町	7.8	7	大館市	86.8	0.0	7	秋田市	0.5	0.32	7	秋田市
8	32.2	八峰町	8.1	8	湯沢市	86.0	0.0	8	仙北市	2.5	0.31	8	美郷町
9	28.5	井川町	8.3	9	横手市	85.1	0.0	9	羽後町	2.8	0.23	9	東成瀬村
10	27.5	大湯村	8.3	10	北秋田市	83.6	0.0	10	由利本荘市	3.4	0.22	10	三種町
11	27.0	男鹿市	8.5	11	にかほ市	83.1	1.1	11	能代市	4.7	0.22	11	北秋田市
12	26.0	北秋田市	8.6	12	五城目町	82.9	2.5	12	男鹿市	5.2	0.22	12	能代市
13	24.7	仙北市	8.7	13	男鹿市	82.8	5.6	13	鹿角市	7.4	0.19	13	鹿角市
14	24.2	湯沢市	8.9	14	大湯村	82.5	6.3	14	上小阿仁村	7.7	0.18	14	湯沢市
15	21.2	五城目町	9.2	15	湯沢市	80.8	6.6	15	小坂町	8.0	0.17	15	にかほ市
16	20.2	秋田市	9.5	16	大仙市	80.5	8.8	16	横手市	8.5	0.17	16	湯沢市
17	20.1	湯沢市	9.7	17	鹿角市	79.5	11.7	17	美郷町	11.1	0.15	17	男鹿市
18	20.1	鹿角市	10.5	18	八郎潟町	78.2	12.1	18	大館市	12.1	0.15	18	由利本荘市
19	18.5	由利本荘市	11.1	19	能代市	76.1	13.2	19	鹿角市	15.0	0.11	19	羽後町
20	17.6	東成瀬村	11.4	20	美郷町	77.2	14.0	20	北秋田市	18.4	0.07	20	由利本荘市
21	17.4	にかほ市	11.8	21	小坂町	76.3	17.1	21	にかほ市	16.9	0.00	21	小坂町
22	15.8	三種町	12.4	22	由利本荘市	75.2	17.2	22	湯沢市	19.2	0.00	22	藤里町
23	15.4	由利本荘市	15.8	23	三種町	74.1	21.4	23	大仙市	19.5	0.00	23	八峰町
24	10.4	能代市	15.9	24	藤里町	74.0	23.7	24	八郎潟町	21.8	0.00	24	五城目町
25	6.7	秋田市	16.8	25	井川町	69.2	25.9	25	井川町	30.8	0.00	25	大湯村
	17.8	秋田県	8.9		秋田県	81.8	11.4		秋田県	6.8	0.20		秋田県
	-	全国	-		-	-	-		-	-	-		-

(出典:厚生労働省「地域保健・健康増進事業報告」、健康づくり推進課調べ H30.9時点)

※対象年齢は50歳以上

平成28年度(速報値) 市町村におけるがん検診の実施状況について【市町村別】

大腸がん検診実施状況

	一次検診		精密検査		精密検査結果内訳				がん (E)人	受診率 (D/C) %	未把握 人	未受診 人	がん発見率 (E/B) %	陽性反応 適中度 (E/D) %	備考	
	対象者数 (A)人	受診者数 (B)人	受診率 %	要精検者数 (C)人	要精検率 (C/B) %	受診者数 (D)人	受診率 (D/C) %	がん (E)人								がん以外 異常なし 人
秋田市	101,411	17,458	17.2	1,182	6.8	987	83.5	49	0	683	255	173	22	0.28	4.15	
能代市	21,996	4,863	22.1	508	10.4	407	80.1	27	0	227	153	87	14	0.56	5.31	
横手市	35,763	14,844	41.5	937	6.3	634	67.7	18	0	389	227	303	0	0.12	1.92	
大館市	28,258	5,029	17.8	339	6.7	245	72.3	4	0	170	71	24	70	0.08	1.18	
男鹿市	13,183	2,246	17.0	161	7.2	129	80.1	6	0	89	34	28	4	0.27	3.73	
湯沢市	18,689	5,831	31.2	314	5.4	248	79.0	7	0	133	108	66	0	0.12	2.23	
鹿角市	12,319	2,319	18.8	162	7.0	127	78.4	6	0	79	42	12	23	0.26	3.70	
由利本荘市	29,095	6,243	21.5	437	7.0	382	82.8	9	8	223	122	47	28	0.14	2.06	
潟上市	11,734	2,287	19.5	129	5.8	95	73.6	6	0	63	26	0	34	0.26	4.65	
大仙市	31,526	12,119	38.4	805	6.6	607	75.4	19	5	343	240	1	197	0.16	2.36	
北秋田市	14,662	3,437	23.4	268	7.8	160	59.7	5	0	96	59	38	70	0.15	1.87	
にかほ市	9,292	2,455	26.4	146	5.9	115	78.8	5	1	68	41	0	31	0.20	3.42	
仙北市	10,890	4,044	37.1	259	6.4	208	80.3	2	0	108	98	31	20	0.05	0.77	
小坂町	2,192	708	32.3	44	6.2	36	81.8	2	0	23	11	0	8	0.28	4.55	
上小阿仁村	1,275	571	44.8	36	6.3	21	58.3	1	0	12	8	0	15	0.18	2.78	
藤里町	1,633	700	42.9	47	6.7	29	61.7	1	0	19	9	18	0	0.14	2.13	
三種町	7,638	2,182	28.6	118	5.4	79	66.9	5	0	33	41	39	0	0.23	4.24	
八峰町	3,379	1,412	41.8	49	3.5	33	67.3	2	0	18	13	15	1	0.14	4.08	
五城目町	4,288	1,392	31.5	89	6.6	72	80.9	0	0	47	25	17	0	0.00	0.00	
八郎潟町	2,361	857	36.3	62	7.2	38	61.3	0	0	22	16	0	24	0.00	0.00	
井川町	1,964	921	46.9	58	6.3	41	70.7	2	0	21	18	0	17	0.22	3.45	
大瀧村	1,697	849	50.0	41	4.8	31	75.6	0	0	16	15	0	10	0.00	0.00	
美郷町	7,621	3,497	45.9	224	6.4	151	67.4	2	0	118	31	28	45	0.06	0.89	
羽後町	6,222	1,751	28.1	132	7.5	119	90.2	4	0	61	54	12	1	0.23	3.03	
東成瀬村	1,011	625	61.8	26	4.2	21	80.8	0	0	15	6	0	5	0.00	0.00	
秋田県	380,099	98,600	25.9	6,573	6.7	4,995	76.0	182	14	3,076	1,723	939	639	0.18	2.77	

(出典:厚生労働省「地域保健・健康増進事業報告」、健康づくり推進課調べH30.9時点)

平成28年度(速報値) プロセス指標 市町村順位表【大腸】

要改善

許容範囲

平成28年度(全年齢)

受診率		要精検率		精検受診率		精検未把握率		精検未受診率		がん発見率		陽性反応適中度		
順位	数値	順位	数値	順位	数値	順位	数値	順位	数値	順位	数値	順位	数値	
1	61.8	1	3.5	1	90.2	1	0.0	1	0.0	1	0.56	1	5.31	
1	東成瀬村	八峰町	3.5	1	羽後町	90.2	1	湯上市	0.0	1	能代市	0.56	1	能代市
2	大湯村	東成瀬村	4.2	2	秋田市	83.5	1	にかほ市	0.0	1	湯沢市	0.28	2	湯上市
3	井川町	大湯村	4.8	3	由利本荘市	82.8	1	小坂町	0.0	1	藤里町	0.28	3	小坂町
4	美郷町	湯沢市	5.4	4	小坂町	81.8	1	上小阿仁村	0.0	1	三種町	0.27	4	三種町
5	上小阿仁村	三種町	5.4	5	五城目町	80.9	1	八郎潟町	0.0	1	湯上市	0.26	5	秋田市
6	藤里町	湯上市	5.6	6	東成瀬村	80.8	1	井川町	0.0	6	鹿角市	0.26	6	八峰町
7	八峰町	にかほ市	5.9	7	仙北市	80.3	1	大湯村	0.0	7	秋田市	0.23	7	男鹿市
8	横手市	小坂町	6.2	8	男鹿市	80.1	1	東成瀬村	0.0	8	八峰町	0.23	8	鹿角市
9	大仙市	井川町	6.3	9	能代市	80.1	9	大仙市	0.1	9	男鹿市	0.22	9	井川町
10	仙北市	上小阿仁村	6.3	10	湯沢市	79.0	10	大館市	7.1	10	にかほ市	0.20	10	にかほ市
11	八郎潟町	横手市	6.3	11	にかほ市	78.8	11	藤角市	7.4	11	由利本荘市	0.18	11	羽後町
12	小坂町	仙北市	6.4	12	鹿角市	78.4	12	羽後町	9.1	12	仙北市	0.16	12	上小阿仁村
13	五城目町	美郷町	6.4	13	大湯村	75.6	13	由利本荘市	10.8	13	鹿角市	0.15	13	大仙市
14	湯沢市	五城目町	6.6	14	大仙市	75.4	14	仙北市	12.0	14	小坂町	0.14	14	湯沢市
15	三種町	大仙市	6.6	15	湯上市	73.6	15	美郷町	12.5	15	東成瀬村	0.14	15	藤里町
16	羽後町	藤里町	6.7	16	大館市	72.3	16	北秋田市	14.2	16	美郷町	0.14	16	由利本荘市
17	にかほ市	大館市	6.7	17	井川町	70.7	17	秋田市	14.6	17	大館市	0.12	17	横手市
18	北秋田市	秋田市	6.8	18	横手市	67.7	18	能代市	17.1	18	にかほ市	0.12	18	北秋田市
19	能代市	鹿角市	7.0	19	美郷町	67.4	19	男鹿市	17.4	19	大湯村	0.08	19	大館市
20	由利本荘市	由利本荘市	7.0	20	八峰町	67.3	20	五城目町	19.1	20	大仙市	0.05	20	美郷町
21	湯上市	男鹿市	7.2	21	三種町	66.9	21	湯沢市	21.0	21	北秋田市	0.05	21	仙北市
22	鹿角市	八郎潟町	7.2	22	藤里町	61.7	22	八峰町	30.6	22	湯上市	0.00	22	五城目町
23	大館市	羽後町	7.5	23	八郎潟町	61.3	23	横手市	32.3	23	井川町	0.00	23	八郎潟町
24	秋田市	北秋田市	7.6	24	北秋田市	59.7	24	三種町	33.1	24	八郎潟町	0.00	24	大湯村
25	男鹿市	能代市	10.4	25	上小阿仁村	58.3	25	藤里町	38.3	25	上小阿仁村	0.00	25	東成瀬村
	秋田県	秋田県	6.7		秋田県	76.4		秋田県	14.3		秋田県	0.18		秋田県
	全国													

(出典:厚生労働省「地域保健・健康増進事業報告」、健康づくり推進課調べH30.9時点)

胃がん検診 プロセス指標全国順位表 都道府県別

要改善

許容範囲

目標到達

平成28年度		受診率		要精検率		精検受診率		精検未把握率		がん発見率		罹患率(反比例)		
順位	数値	目標値	許容値	順位	数値	目標値	許容値	順位	数値	目標値	許容値	順位	数値	
1	青森県	17.9	4.5	1	93.7	1	新潟県	0.3	1	千葉県	2.2	1	奈良県	4.20
2	山形県	17.3	5.2	2	93.7	2	滋賀県	0.7	2	埼玉県	3.2	2	滋賀県	3.00
3	宮城県	16.2	5.8	3	93.1	3	新潟県	0.9	3	高知県	3.2	3	新潟県	3.77
4	富山県	16.0	5.9	4	92.6	4	岩手県	1.5	4	神奈川県	4.1	4	神奈川県	3.48
5	岩手県	12.9	6.0	5	91.7	5	静岡県	1.7	5	静岡県	4.1	5	宮城県	3.19
6	栃木県	12.9	6.1	6	91.4	6	新潟県	2.1	6	宮城県	4.2	6	広島県	2.94
7	佐賀県	10.9	6.2	7	90.9	7	石川県	2.3	7	水戸県	4.2	7	香川県	2.84
8	福島県	10.0	6.2	8	90.2	8	鹿児島県	2.3	8	岡山県	4.2	8	鹿児島県	2.72
9	愛知県	9.9	6.3	9	89.7	9	岩手県	2.4	9	福岡県	4.3	9	高知県	2.71
10	岡山県	9.3	6.5	10	89.2	10	大分県	2.4	10	大分県	4.5	10	徳島県	2.67
11	香川県	9.2	6.6	11	89.0	11	香川県	2.8	11	山口県	4.7	11	鳥取県	2.55
12	熊本県	9.0	6.6	12	88.9	12	山形県	3.4	12	東京都	4.7	12	高松県	2.54
13	千葉県	8.7	6.7	13	88.6	13	京都府	3.5	13	京都府	5.0	13	兵庫県	2.22
14	秋田県	8.6	6.7	14	88.0	14	北海道	3.6	14	富山県	5.0	14	佐賀県	2.17
15	愛媛県	8.2	6.7	15	88.0	15	富山県	3.6	15	高知県	5.3	15	富山県	2.12
16	山梨県	8.0	6.8	16	87.5	16	徳島県	4.3	16	香川県	5.4	16	石川県	2.11
17	北海道	8.0	6.9	17	87.4	17	徳島県	5.0	17	佐賀県	5.4	17	大分県	2.09
18	新潟県	7.9	6.9	18	87.0	18	山形県	5.1	18	香川県	5.4	18	富山県	2.03
19	長崎県	7.8	7.5	19	86.9	19	鳥取県	5.1	19	愛知県	5.5	19	高知県	2.02
20	愛媛県	7.5	7.5	20	86.5	20	石川県	5.4	20	滋賀県	5.8	20	群馬県	2.00
21	鹿児島県	7.1	7.5	21	86.7	21	千葉県	5.2	21	埼玉県	5.2	21	岩手県	1.97
22	静岡県	6.8	7.7	22	85.2	22	愛知県	5.9	22	福岡県	5.2	22	山口県	1.96
23	高知県	6.6	7.7	23	85.1	23	奈良県	6.1	23	徳島県	6.2	23	徳島県	1.96
24	千葉県	6.6	7.8	24	84.9	24	徳島県	6.2	24	徳島県	6.5	24	和歌山県	1.93
25	福井県	6.4	7.8	25	84.5	25	徳島県	6.4	25	徳島県	6.5	25	福井県	1.91
26	愛媛県	6.2	7.8	26	84.5	26	徳島県	6.4	26	徳島県	6.5	26	愛知県	1.88
27	大分県	6.2	7.9	27	84.5	27	千葉県	6.7	27	新潟県	6.9	27	愛媛県	1.85
28	沖縄県	5.7	8.1	28	84.1	28	山形県	6.7	28	徳島県	6.9	28	兵衛県	1.84
29	香川県	5.8	8.3	29	84.0	29	大分県	7.6	29	徳島県	6.5	29	岡山県	1.80
30	福岡県	5.5	8.5	30	83.6	30	山梨県	8.1	30	徳島県	6.5	30	福岡県	1.78
31	石川県	5.2	8.5	31	83.4	31	福岡県	8.4	31	岩手県	6.7	31	徳島県	1.76
32	岐阜県	5.2	8.0	32	82.9	32	徳島県	9.0	32	徳島県	6.8	32	徳島県	1.70
33	佐賀県	5.0	8.7	33	82.4	33	徳島県	9.2	33	徳島県	6.9	33	徳島県	1.69
34	西宮県	4.5	8.7	34	81.9	34	徳島県	10.0	34	徳島県	6.9	34	徳島県	1.69
35	長野県	4.4	9.1	35	81.8	35	徳島県	11.2	35	徳島県	6.1	35	千葉県	1.68
36	和歌山県	4.4	9.3	36	81.5	36	徳島県	11.4	36	徳島県	6.4	36	徳島県	1.63
37	東京都	4.4	9.3	37	81.2	37	徳島県	11.7	37	徳島県	6.4	37	徳島県	1.63
38	和歌山県	4.4	9.3	38	81.2	38	徳島県	11.7	38	徳島県	6.4	38	徳島県	1.63
39	埼玉県	4.2	9.6	39	80.4	39	徳島県	12.2	39	徳島県	6.4	39	徳島県	1.63
40	群馬県	4.2	9.6	40	80.4	40	徳島県	12.2	40	徳島県	6.4	40	徳島県	1.63
41	徳島県	4.2	9.6	41	80.4	41	徳島県	12.2	41	徳島県	6.4	41	徳島県	1.63
42	徳島県	4.2	9.6	42	80.4	42	徳島県	12.2	42	徳島県	6.4	42	徳島県	1.63
43	徳島県	4.2	9.6	43	80.4	43	徳島県	12.2	43	徳島県	6.4	43	徳島県	1.63
44	徳島県	4.2	9.6	44	80.4	44	徳島県	12.2	44	徳島県	6.4	44	徳島県	1.63
45	徳島県	4.2	9.6	45	80.4	45	徳島県	12.2	45	徳島県	6.4	45	徳島県	1.63
46	徳島県	4.2	9.6	46	80.4	46	徳島県	12.2	46	徳島県	6.4	46	徳島県	1.63
47	徳島県	4.2	9.6	47	80.4	47	徳島県	12.2	47	徳島県	6.4	47	徳島県	1.63
48	徳島県	4.2	9.6	48	80.4	48	徳島県	12.2	48	徳島県	6.4	48	徳島県	1.63
49	徳島県	4.2	9.6	49	80.4	49	徳島県	12.2	49	徳島県	6.4	49	徳島県	1.63
50	徳島県	4.2	9.6	50	80.4	50	徳島県	12.2	50	徳島県	6.4	50	徳島県	1.63
51	徳島県	4.2	9.6	51	80.4	51	徳島県	12.2	51	徳島県	6.4	51	徳島県	1.63
52	徳島県	4.2	9.6	52	80.4	52	徳島県	12.2	52	徳島県	6.4	52	徳島県	1.63
53	徳島県	4.2	9.6	53	80.4	53	徳島県	12.2	53	徳島県	6.4	53	徳島県	1.63
54	徳島県	4.2	9.6	54	80.4	54	徳島県	12.2	54	徳島県	6.4	54	徳島県	1.63
55	徳島県	4.2	9.6	55	80.4	55	徳島県	12.2	55	徳島県	6.4	55	徳島県	1.63
56	徳島県	4.2	9.6	56	80.4	56	徳島県	12.2	56	徳島県	6.4	56	徳島県	1.63
57	徳島県	4.2	9.6	57	80.4	57	徳島県	12.2	57	徳島県	6.4	57	徳島県	1.63
58	徳島県	4.2	9.6	58	80.4	58	徳島県	12.2	58	徳島県	6.4	58	徳島県	1.63
59	徳島県	4.2	9.6	59	80.4	59	徳島県	12.2	59	徳島県	6.4	59	徳島県	1.63
60	徳島県	4.2	9.6	60	80.4	60	徳島県	12.2	60	徳島県	6.4	60	徳島県	1.63
61	徳島県	4.2	9.6	61	80.4	61	徳島県	12.2	61	徳島県	6.4	61	徳島県	1.63
62	徳島県	4.2	9.6	62	80.4	62	徳島県	12.2	62	徳島県	6.4	62	徳島県	1.63
63	徳島県	4.2	9.6	63	80.4	63	徳島県	12.2	63	徳島県	6.4	63	徳島県	1.63
64	徳島県	4.2	9.6	64	80.4	64	徳島県	12.2	64	徳島県	6.4	64	徳島県	1.63
65	徳島県	4.2	9.6	65	80.4	65	徳島県	12.2	65	徳島県	6.4	65	徳島県	1.63
66	徳島県	4.2	9.6	66	80.4	66	徳島県	12.2	66	徳島県	6.4	66	徳島県	1.63
67	徳島県	4.2	9.6	67	80.4	67	徳島県	12.2	67	徳島県	6.4	67	徳島県	1.63
68	徳島県	4.2	9.6	68	80.4	68	徳島県	12.2	68	徳島県	6.4	68	徳島県	1.63
69	徳島県	4.2	9.6	69	80.4	69	徳島県	12.2	69	徳島県	6.4	69	徳島県	1.63
70	徳島県	4.2	9.6	70	80.4	70	徳島県	12.2	70	徳島県	6.4	70	徳島県	1.63
71	徳島県	4.2	9.6	71	80.4	71	徳島県	12.2	71	徳島県	6.4	71	徳島県	1.63
72	徳島県	4.2	9.6	72	80.4	72	徳島県	12.2	72	徳島県	6.4	72	徳島県	1.63
73	徳島県	4.2	9.6	73	80.4	73	徳島県	12.2	73	徳島県	6.4	73	徳島県	1.63
74	徳島県	4.2	9.6	74	80.4	74	徳島県	12.2	74	徳島県	6.4	74	徳島県	1.63
75	徳島県	4.2	9.6	75	80.4	75	徳島県	12.2	75	徳島県	6.4	75	徳島県	1.63
76	徳島県	4.2	9.6	76	80.4	76	徳島県	12.2	76	徳島県	6.4	76	徳島県	1.63
77	徳島県	4.2	9.6	77	80.4	77	徳島県	12.2	77	徳島県	6.4	77	徳島県	1.63
78	徳島県	4.2	9.6	78	80.4	78	徳島県	12.2	78	徳島県	6.4	78	徳島県	1.63
79	徳島県	4.2	9.6	79	80.4	79	徳島県	12.2	79	徳島県	6.4	79	徳島県	1.63
80	徳島県	4.2	9.6	80	80.4	80	徳島県	12.2	80	徳島県	6.4	80	徳島県	1.63
81	徳島県	4.2	9.6	81	80.4	81	徳島県	12.2	81	徳島県	6.4	81	徳島県	1.63
82	徳島県	4.2	9.6	82	80.4	82	徳島県	12.2	82	徳島県	6.4	82	徳島県	1.63
83	徳島県	4.2	9.6	83	80.4	83	徳島県	12.2	83	徳島県	6.4	83	徳島県	1.63
84	徳島県	4.2	9.6	84	80.4	84	徳島県	12.2	84	徳島県	6.4	84	徳島県	1.63
85	徳島県	4.2	9.6	85	80.4	85	徳島県	12.2	85	徳島県	6.4	85	徳島県	1.63
86	徳島県	4.2	9.6	86	80.4	86	徳島県	12.2	86	徳島県	6.4	86	徳島県	1.63
87	徳島県	4.2	9.6	87	80.4	87	徳島県	12.2	87	徳島県	6.4	87	徳島県	1.63
88	徳島県	4.2	9.6	88	80.4	88	徳島県	12.2	88	徳島県	6.4	88	徳島県	1.63
89	徳島県	4.2	9.6	89	80.4	89	徳島県	12.2	89	徳島県	6.4	89	徳島県	1.63
90	徳島県	4.2	9.6	90	80.4	90	徳島県	12.2	90	徳島県	6.4	90	徳島県	1.63
91	徳島県	4.2	9.6	91	80.4	91	徳島県	12.2	91	徳島県	6.4	91	徳島県	1.63
92	徳島県	4.2	9.6	92	80.4	92	徳島県	12.2	92	徳島県	6.4	92	徳島県	1.63
93	徳島県	4.2	9.6	93	80.4	93	徳島県	12.2	93	徳島県	6.4	93	徳島県	1.63
94	徳島県	4.2	9.6	94	80.4	94	徳島県	12.2	94	徳島県	6.4	94	徳島県	1.63
95	徳島県	4.2	9.6	95	80.4	95	徳島県	12.2	95	徳島県	6.4	95	徳島県	1.63
96	徳島県	4.2	9.6	96	80.4	96	徳島県	12.2	96	徳島県	6.4	96	徳島県	1.63
97	徳島県	4.2	9.6	97	80.4	97	徳島県	12.2	97	徳島県	6.4	97	徳島県	1.63
98	徳島県	4.2	9.6	98	80.4	98	徳島県	12.2	98	徳島県	6.4	98	徳島県	1.63
99	徳島県	4.2	9.6	99	80.4									

大陽がん検診 プロセス指標全国順位表 都道府県別

要改善

許容範囲

目標到達

順位	平成28年度		平成27年度		累積達成率		累積未把握率		前後未把握率		がん発見率		隣接反応率		
	順位	許容値: 50%以上	順位	許容値: 7.0%以下	順位	許容値: 90%以上	順位	許容値: 10%以下	順位	許容値: 5%以下	順位	許容値: 0.13%以上	順位	許容値: 1.90%以上	
1	香川県	20.9	5.1	2	滋賀県	87.0	1	滋賀県	1.5	1	山口県	0.41	1	新潟県	5.25
2	宮城県	18.1	5.5	2	福井県	84.1	2	石川県	1.8	2	大分県	0.38	2	奈良県	5.00
3	山梨県	17.0	6.1	3	高知県	84.0	3	岩手県	2.0	3	高知県	0.35	3	大阪府	4.70
4	鳥取県	16.3	6.3	4	栃木県	82.7	4	新潟県	2.7	4	千葉県	0.34	4	奈良県	4.49
5	徳島県	16.2	6.6	5	岩手県	82.7	5	新潟県	3.0	5	福山県	0.34	5	高知県	4.33
6	青森県	15.9	8.0	6	鹿児島県	81.5	6	鹿児島県	4.0	6	神奈川県	0.33	6	神奈川県	4.33
7	福井県	15.1	8.6	7	山形県	80.8	7	千葉県	4.2	7	千葉県	0.32	7	滋賀県	4.22
8	群馬県	14.9	8.7	8	石川県	80.2	8	大阪府	4.3	8	静岡県	0.29	8	和歌山県	4.20
9	千葉県	14.5	8.8	9	愛知県	79.2	9	愛知県	5.0	9	群馬県	0.29	9	石川県	4.15
10	奈良県	14.4	8.9	10	富山県	78.2	10	新潟県	5.5	10	福山県	0.29	10	群馬県	3.85
11	熊本県	14.2	8.8	11	熊本県	78.2	11	山形県	5.7	11	愛媛県	0.28	11	滋賀県	3.85
12	千葉県	14.1	7.0	12	青森県	77.8	12	愛媛県	7.6	12	佐賀県	0.28	12	福岡県	3.61
13	徳島県	13.6	7.0	13	徳島県	76.5	13	徳島県	7.6	13	静岡県	0.28	13	東京都	3.51
14	群馬県	13.3	7.2	14	秋田県	75.9	14	秋田県	8.2	14	東京都	0.27	14	京都府	3.51
15	静岡県	13.1	7.2	15	大分県	75.9	15	大分県	8.0	15	兵庫県	0.27	15	兵庫県	3.94
16	三重県	12.5	7.3	16	茨城県	75.2	16	茨城県	7.2	16	新潟県	0.27	16	東京都	3.27
17	埼玉県	12.4	7.4	17	愛知県	74.4	17	愛知県	7.2	17	東京都	0.25	17	兵庫県	3.27
18	埼玉県	12.4	7.5	18	富山県	74.4	18	富山県	7.6	18	東京都	0.25	18	兵庫県	3.25
19	愛知県	12.3	7.5	19	沖縄県	74.4	19	富山県	7.6	19	東京都	0.25	19	東京都	3.23
20	静岡県	11.8	7.5	20	熊本県	74.4	20	熊本県	7.6	20	東京都	0.25	20	和歌山県	3.20
21	埼玉県	11.0	7.6	21	福岡県	74.8	21	福岡県	7.6	21	東京都	0.25	21	埼玉県	3.13
22	岡山県	11.0	7.6	22	静岡県	74.8	22	静岡県	7.6	22	東京都	0.24	22	東京都	3.08
23	鹿児島県	10.9	7.7	23	長野県	74.5	23	香川県	10.8	23	香川県	0.24	23	東京都	3.05
24	新潟県	10.8	7.7	24	埼玉県	74.5	24	和歌山県	11.1	24	徳島県	0.24	24	徳島県	3.04
25	熊本県	10.6	7.8	25	滋賀県	73.8	25	滋賀県	11.1	25	北海道	0.24	24	東京都	3.01
26	和歌山県	10.4	7.8	26	滋賀県	73.8	26	福井県	11.1	26	北海道	0.24	25	香川県	2.98
27	茨城県	10.1	7.8	27	岐阜県	73.8	27	福井県	11.1	27	北海道	0.24	26	佐賀県	2.97
28	茨城県	10.1	8.0	28	東京都	71.6	28	徳島県	12.3	28	徳島県	0.23	27	宮城県	2.95
29	香川県	9.9	8.1	29	香川県	71.6	29	京都府	12.5	29	大分県	0.23	28	宮城県	2.95
30	北海道	9.8	8.1	30	島根県	71.1	30	香川県	12.6	30	新潟県	0.22	29	茨城県	2.95
31	沖縄県	9.8	8.1	31	愛知県	70.7	31	香川県	13.8	31	香川県	0.22	30	香川県	2.94
32	高知県	9.8	8.1	32	福岡県	70.8	32	福山県	13.8	32	徳島県	0.22	31	静岡県	2.94
33	高知県	9.7	8.2	33	宮城県	70.7	33	香川県	14.3	33	福井県	0.22	32	山形県	2.94
34	鹿児島県	9.6	8.2	34	岡山県	70.7	34	香川県	14.3	33	福井県	0.21	33	三重県	2.89
35	兵庫県	9.4	8.2	35	大阪府	70.8	35	北海道	15.2	35	栃木県	0.21	34	長野県	2.85
36	神奈川県	9.2	8.2	36	静岡県	70.2	36	大阪府	15.7	36	京都府	0.21	35	愛知県	2.85
37	高知県	9.1	8.2	37	香川県	69.8	37	岡山県	17.5	37	石川県	0.21	36	秋田県	2.84
38	石川県	9.1	8.5	38	三重県	68.6	38	兵庫県	19.1	38	山形県	0.20	37	北海道	2.81
39	大分県	8.8	8.8	39	愛知県	65.8	39	兵庫県	19.2	39	香川県	0.20	38	大分県	2.81
40	福岡県	8.4	8.9	40	千葉県	65.3	40	千葉県	20.7	40	三重県	0.19	39	熊本県	2.65
41	茨城県	7.9	8.9	41	北海道	64.6	41	埼玉県	21.3	41	北海道	0.19	40	鹿児島県	2.63
42	鹿児島県	7.6	9.1	42	神奈川県	63.8	42	岡山県	21.5	42	長野県	0.18	41	徳島県	2.37
43	大阪府	7.3	9.1	43	静岡県	63.3	43	静岡県	27.0	43	香川県	0.18	42	福山県	2.36
44	北海道	7.2	9.2	44	和歌山県	60.8	44	神奈川県	27.0	44	香川県	0.18	43	沖縄県	2.28
45	山口県	6.8	9.2	45	千葉県	58.9	45	千葉県	30.3	45	茨城県	0.17	44	岡山県	2.25
46	京都府	6.8	9.3	46	神奈川県	58.5	46	東京都	33.0	46	大分県	0.17	45	千葉県	2.20
47	徳島県	6.3	7.5	47	東京都	54.6	47	東京都	34.5	47	和歌山県	0.16	46	愛媛県	2.14
48	東京都	6.3	7.9	48	東京都	54.6	48	東京都	34.5	47	和歌山県	0.15	47	山形県	2.14
49	東京都	6.3	7.9	49	東京都	54.6	49	東京都	34.5	47	和歌山県	0.15	47	山形県	2.14
50	東京都	6.3	7.9	50	東京都	54.6	50	東京都	34.5	47	和歌山県	0.15	47	山形県	2.14
51	東京都	6.3	7.9	51	東京都	54.6	51	東京都	34.5	47	和歌山県	0.15	47	山形県	2.14
52	東京都	6.3	7.9	52	東京都	54.6	52	東京都	34.5	47	和歌山県	0.15	47	山形県	2.14
53	東京都	6.3	7.9	53	東京都	54.6	53	東京都	34.5	47	和歌山県	0.15	47	山形県	2.14
54	東京都	6.3	7.9	54	東京都	54.6	54	東京都	34.5	47	和歌山県	0.15	47	山形県	2.14
55	東京都	6.3	7.9	55	東京都	54.6	55	東京都	34.5	47	和歌山県	0.15	47	山形県	2.14
56	東京都	6.3	7.9	56	東京都	54.6	56	東京都	34.5	47	和歌山県	0.15	47	山形県	2.14
57	東京都	6.3	7.9	57	東京都	54.6	57	東京都	34.5	47	和歌山県	0.15	47	山形県	2.14
58	東京都	6.3	7.9	58	東京都	54.6	58	東京都	34.5	47	和歌山県	0.15	47	山形県	2.14
59	東京都	6.3	7.9	59	東京都	54.6	59	東京都	34.5	47	和歌山県	0.15	47	山形県	2.14
60	東京都	6.3	7.9	60	東京都	54.6	60	東京都	34.5	47	和歌山県	0.15	47	山形県	2.14
61	東京都	6.3	7.9	61	東京都	54.6	61	東京都	34.5	47	和歌山県	0.15	47	山形県	2.14
62	東京都	6.3	7.9	62	東京都	54.6	62	東京都	34.5	47	和歌山県	0.15	47	山形県	2.14
63	東京都	6.3	7.9	63	東京都	54.6	63	東京都	34.5	47	和歌山県	0.15	47	山形県	2.14
64	東京都	6.3	7.9	64	東京都	54.6	64	東京都	34.5	47	和歌山県	0.15	47	山形県	2.14
65	東京都	6.3	7.9	65	東京都	54.6	65	東京都	34.5	47	和歌山県	0.15	47	山形県	2.14
66	東京都	6.3	7.9	66	東京都	54.6	66	東京都	34.5	47	和歌山県	0.15	47	山形県	2.14
67	東京都	6.3	7.9	67	東京都	54.6	67	東京都	34.5	47	和歌山県	0.15	47	山形県	2.14
68	東京都	6.3	7.9	68	東京都	54.6	68	東京都	34.5	47	和歌山県	0.15	47	山形県	2.14
69	東京都	6.3	7.9	69	東京都	54.6	69	東京都	34.5	47	和歌山県	0.15	47	山形県	2.14
70	東京都	6.3	7.9	70	東京都	54.6	70	東京都	34.5	47	和歌山県	0.15	47	山形県	2.14
71	東京都	6.3	7.9	71	東京都	54.6	71	東京都	34.5	47	和歌山県	0.15	47	山形県	2.14
72	東京都	6.3	7.9	72	東京都	54.6	72	東京都	34.5	47	和歌山県	0.15	47	山形県	2.14
73	東京都	6.3	7.9	73	東京都	54.6	73	東京都	34.5	47	和歌山県	0.15	47	山形県	2.14
74	東京都	6.3	7.9	74	東京都	54.6	74	東京都	34.5	47	和歌山県	0.15	47	山形県	2.14
75	東京都	6.3	7.9	75	東京都	54.6	75	東京都	34.5	47	和歌山県	0.15	47	山形県	2.14
76	東京都	6.3	7.9	76	東京都	54.6	76	東京都	34.5	47	和歌山県	0.15	47	山形県	2.14
77	東京都	6.3	7.9	77	東京都	54.6	77	東京都	34.5	47	和歌山県	0.15	47	山形県	2.14
78	東京都	6.3	7.9	78	東京都	54.6	78	東京都	34.5	47	和歌山県	0.15	47	山形県	2.14
79	東京都	6.3	7.9	79	東京都	54.6	79	東京都	34.5	47	和歌山県	0.15	47	山形県	2.14
80	東京都	6.3	7.9	80	東京都	54.6	80	東京都	34.5	47	和歌山県	0.15	47	山形県	2.14
81	東京都	6.3	7.9	81	東京都	54.6	81	東京都	34.5	47	和歌山県	0.15	47	山形県	2.14
82	東京都	6.3	7.9	82	東京都	54.6	82	東京都	34.5	47	和歌山県	0.15	47	山形県	2.14
83	東京都	6.3	7.9	83	東京都	54.6	83	東京都	34.5	47	和歌山県	0.15	47	山形県	2.14
84	東京都	6.3	7.9	84	東京都	54.6	84	東京都	34.5	47	和歌山県	0.15	47	山形県	2.14
85	東京都	6.3	7.9	85	東京都	54.6	85	東京都	34.5	47	和歌山県	0.15	47	山形県	2.14
86	東京都	6.3	7.9	86	東京都	54.6	86	東京都	34.5	47	和歌山県	0.15	47	山形県	2.14
87	東京都	6.3	7.9	87	東京都	54.6	87	東京都	34.5	47	和歌山県	0.15	47	山形県	2.14
88	東京都	6.3	7.9	88	東京都	54.6	88	東京都	34.5	47	和歌山県	0.15	47	山形県	2.14
89	東京都	6.3	7.9	89	東京都	54.6	89	東京都	34.5	47	和歌山県	0.15	47	山形県	2.14
90	東京都	6.3	7.9	90	東京都	54.6	90	東京都	34.5	47	和歌山県	0.15	47	山形県	2.14
91	東京都	6.3	7.9	91	東京都	54.6	91	東京都	34.5	47	和歌山県	0.15	47	山形県	2.14
92	東京都	6.3	7.9	92	東京都	54.6	92	東京都	34.5	47	和歌山県	0.15	47	山形県	2.14
93	東京都	6.3	7.9	93	東京都	54.6	93	東京都	34.5	47	和歌山県	0.15	47	山形県	2.14
94	東京都	6.3	7.9	94	東京都	54.6	94	東京都	34.5	47	和歌山県	0.15	47	山形	

調査1 検診実施体制整備に関する調査(平成30年度実施体制)

調査項目	調査1 検診実施体制整備に関する調査(平成30年度実施体制)																											未実施項目数(調査1)
	問1. 検診対象者の情報管理				問2. 受診者の情報管理		問3. 受診者への説明、及び要精検者への説明			問4. 精密検査結果の把握、精密検査未受診者の特定と受診勧奨						問5. 地域保健・健康増進事業報告					問6. 検診機関(医療機関)の質の担保							
	問1-1	問1-2	問1-2-1	問1-3	問2-1	問2-2	問3-1	問3-2	問3-2-1	問4-1	問4-2	問4-3	問4-4	問4-5	問4-6	問5-1	問5-2	問5-3	問5-4	問5-5	問6-1	問6-1-1	問6-1-2	問6-2	問6-2-1	問6-2-2	問6-2-3	
秋田県の実施率	100%	77%	23%	100%	97%	100%	74%	84%	68%	84%	84%	71%	65%	97%	100%	100%	97%	97%	90%	94%	84%	77%	65%	52%	42%	42%	42%	
秋田市 (集団)	○	×	×	○	○	○	○	○	○	×	×	×	×	○	○	○	○	○	×	×	○	○	△	△	△	△	△	7
能代市 (集団)	○	×	×	○	○	○	×	○	○	○	○	○	○	○	○	○	○	○	○	○	○	×	×	○	×	×	×	7
(個別)	○	×	×	○	×	○	×	×	×	×	×	×	×	×	○	○	○	○	○	○	×	×	×	×	×	×	×	17
横手市 (集団)	○	○	○	○	○	○	○	○	○	○	○	○	○	○	○	○	○	○	○	○	○	○	○	△	△	×	×	3
大館市 (集団)	○	×	×	○	○	○	○	○	○	△	×	×	×	△	△	○	○	○	×	△	△	○	△	△	×	×	×	8
(個別)	○	×	×	○	○	○	×	×	-	×	△	×	×	△	△	○	○	○	×	△	△	×	×	×	×	×	×	18
男鹿市 (集団)	○	○	×	○	○	○	○	○	○	○	○	○	○	○	○	○	○	○	○	○	○	×	×	×	×	×	×	6
湯沢市 (集団)	○	○	○	○	○	○	○	○	○	○	○	○	○	○	○	○	○	○	○	○	○	○	△	△	△	△	△	0
鹿角市 (集団)	○	×	×	○	○	○	○	△	×	○	△	×	○	○	△	○	△	△	△	△	○	○	△	△	△	△	△	3
(個別)	○	○	○	○	○	○	×	×	-	○	△	×	×	○	△	○	△	△	△	△	×	×	×	△	△	△	△	8
由利本荘市 (集団)	○	×	×	○	○	○	×	○	○	○	○	○	×	○	○	○	○	○	○	○	○	○	△	×	×	×	×	7
湯上市 (集団)	○	○	×	○	○	○	○	○	○	△	△	△	△	△	△	○	△	△	△	△	○	○	△	△	△	△	△	0
大仙市 (集団)	△	○	×	○	○	○	○	○	○	○	×	○	○	○	○	○	○	○	○	○	×	×	×	×	×	×	×	8
北秋田市 (集団)	○	○	×	○	○	○	○	○	○	×	○	×	×	○	○	○	○	○	○	○	○	○	○	△	△	△	△	3
にかほ市 (集団)	○	○	△	○	△	○	×	×	△	△	×	×	×	△	△	○	△	△	△	△	○	○	△	△	△	△	△	3
仙北市 (集団)	○	○	×	△	○	○	○	○	○	○	○	○	○	△	○	○	○	○	○	○	○	○	△	△	△	△	△	3
小坂町 (集団)	○	○	○	○	△	○	○	○	○	○	○	○	○	○	○	○	○	○	○	○	○	○	○	×	×	×	×	4
上小阿仁村 (集団)	○	○	×	○	○	○	○	○	○	○	○	○	○	○	○	○	○	○	○	○	○	○	○	△	△	△	△	0
(個別)	○	○	×	○	○	○	○	△	△	△	△	×	△	△	○	△	△	△	△	△	○	×	×	×	×	×	×	5
藤里町 (集団)	○	○	×	○	○	○	○	×	○	○	○	○	○	○	○	○	○	○	○	○	○	○	×	×	×	×	×	6
(個別)	○	○	×	○	○	○	×	×	○	○	○	○	○	○	○	○	○	○	○	○	○	○	×	×	×	×	×	6
三種町 (集団)	○	○	×	○	○	○	○	○	○	○	○	○	○	○	○	○	○	○	○	○	○	○	△	×	×	×	×	4
八幡町 (集団)	○	○	×	○	○	○	○	○	×	○	○	○	○	△	△	○	○	○	○	○	○	○	×	×	×	×	×	5
(個別)	○	○	×	○	○	○	○	×	-	△	△	△	×	△	△	○	○	○	○	○	○	○	×	×	×	×	×	7
五城目町 (集団)	○	○	×	○	○	○	○	○	○	○	×	○	×	○	○	○	○	○	○	○	○	○	○	×	×	×	×	6
八郎潟町 (集団)	○	○	×	○	○	○	○	○	○	○	○	○	○	○	○	○	○	○	○	○	○	○	○	△	△	△	△	0
井川町 (集団)	○	○	×	○	○	○	×	○	○	○	○	○	○	○	○	○	○	○	○	○	○	○	×	×	×	×	×	8
大湯村 (集団)	○	○	×	○	△	○	○	△	△	○	○	○	○	○	○	○	○	○	○	○	○	○	×	×	×	×	×	0
美郷町 (集団)	○	○	○	○	○	○	○	○	○	△	×	×	×	○	○	○	○	○	○	○	○	○	○	△	△	△	△	3
羽後町 (集団)	○	○	×	○	○	○	○	○	○	○	○	○	○	○	○	○	○	○	○	○	○	○	○	△	△	△	△	0
東成瀬村 (集団)	○	○	○	○	○	○	○	○	×	○	○	○	○	△	△	○	○	○	○	○	○	○	△	△	△	△	△	1

調査項目		調査2 精度管理指標把握に関する調査(平成28年度プロセス指標の集計)																									未実施項目数(調査2)	未実施項目数合計	判定	
		問7. 受診率の集計				問9. 要精検率の集計				問10. 精検受診率・未受診率の集計					問11. がん発見率の集計				問12. 陽性反応適中度の集計				問13. 早期がん割合の集計							問14. 粘膜内がん、非浸潤がんの集計
		問7-1	問7-1-1	問7-1-2	問7-1-3	問9-1	問9-1-1	問9-1-2	問9-1-3	問10-1	問10-1-1	問10-1-2	問10-1-3	問10-2	問11-1	問11-1-1	問11-1-2	問11-1-3	問12-1	問12-1-1	問12-1-2	問12-1-3	問13-1	問13-1-1	問13-1-2	問13-1-3				問14-1
		受診率を集計しましたか	受診率を性別・年齢5歳階級別に集計しましたか	受診率を検診機関別に集計しましたか	受診率を検診受診歴別に集計しましたか	要精検率を集計しましたか	要精検率を性別・年齢5歳階級別に集計しましたか	要精検率を検診機関別に集計しましたか	要精検率を検診受診歴別に集計しましたか	精検受診率を集計しましたか	精検受診率を性別・年齢5歳階級別に集計しましたか	精検受診率を検診機関別に集計しましたか	精検受診率を検診受診歴別に集計しましたか	精検未受診率を集計しましたか	がん発見率を集計しましたか	がん発見率を性別・年齢5歳階級別に集計しましたか	がん発見率を検診機関別に集計しましたか	がん発見率を検診受診歴別に集計しましたか	陽性反応適中度を集計しましたか	陽性反応適中度を性別・年齢5歳階級別に集計しましたか	陽性反応適中度を検診機関別に集計しましたか	陽性反応適中度を検診受診歴別に集計しましたか	早期がん割合を集計しましたか	早期がん割合を性別・年齢5歳階級別に集計しましたか	早期がん割合を検診機関別に集計しましたか	早期がん割合を検診受診歴別に集計しましたか				粘膜内がんを集計しましたか
秋田県の実施率		97%	90%	81%	68%	97%	84%	77%	68%	97%	84%	77%	65%	84%	94%	84%	74%	65%	68%	55%	55%	45%	48%	48%	45%	35%	48%			
秋田市	(集団)	○	○	○	○	○	○	○	○	○	○	○	○	○	○	○	○	○	○	○	○	○	○	○	○	○	○	5	12	C
能代市	(集団)	○	○	○	○	○	×	○	○	○	×	○	○	○	○	○	○	○	×	×	×	×	○	○	○	○	○	6	13	C
	(個別)	○	○	○	×	○	×	×	×	○	×	×	×	×	○	×	×	×	×	×	×	×	×	×	×	×	20	37	F	
横手市	(集団)	○	○	○	○	○	○	○	○	○	○	○	○	○	○	○	○	○	○	○	○	○	○	○	○	○	○	0	3	B
大館市	(集団)	○	○	○	×	○	○	○	×	○	○	○	○	○	○	○	○	×	○	×	×	×	○	○	○	○	○	7	15	C
	(個別)	○	○	○	×	○	○	○	×	○	○	○	○	○	○	○	○	×	○	×	×	×	×	×	×	×	12	30	E	
男鹿市	(集団)	○	○	○	×	○	○	○	×	○	○	○	○	○	○	○	○	×	○	○	○	×	○	○	○	×	6	12	C	
湯沢市	(集団)	○	○	○	×	○	○	○	×	○	○	○	○	○	○	○	○	×	△	△	△	×	○	○	○	×	6	6	B	
鹿角市	(集団)	○	○	○	○	○	○	○	○	○	○	○	○	○	○	○	○	○	○	○	○	○	○	○	○	○	○	0	3	B
	(個別)	○	○	×	○	○	○	×	○	○	○	○	○	○	○	○	×	×	×	×	×	○	○	×	○	○	9	17	D	
由利本荘市	(集団)	○	○	×	○	○	○	×	○	○	○	○	○	○	○	○	×	○	○	×	○	×	×	×	×	×	10	17	D	
湯上市	(集団)	○	○	○	○	○	○	○	○	○	○	○	○	○	○	○	○	○	○	○	○	○	×	×	×	×	5	5	B	
大仙市	(集団)	○	○	○	○	○	○	○	○	○	△	△	△	△	△	△	△	△	△	△	△	△	×	×	×	×	4	12	C	
北秋田市	(集団)	○	○	×	○	○	○	×	○	○	×	○	×	○	○	○	×	○	×	×	×	×	×	×	×	×	14	17	D	
にかほ市	(集団)	○	○	○	○	○	○	○	○	○	○	○	○	○	○	○	○	○	○	○	○	○	○	○	○	○	1	4	B	
仙北市	(集団)	○	○	○	○	○	○	○	○	○	○	○	○	○	○	○	○	○	○	○	○	○	×	×	×	×	5	9	C	
小坂町	(集団)	○	○	○	○	○	○	○	○	○	○	○	○	○	○	○	○	○	○	○	○	○	○	○	○	○	0	0	A	
上小阿仁村	(集団)	○	○	○	○	○	○	○	○	○	○	○	○	○	○	○	○	○	○	○	○	○	○	○	○	○	0	5	B	
	(個別)	-	-	-	-	-	-	-	-	-	-	-	-	-	-	-	-	-	-	-	-	-	-	-	-	-	26	32	E	
藤里町	(集団)	○	○	○	○	○	○	○	○	○	○	○	○	○	○	○	○	×	×	×	×	○	○	○	○	○	4	10	C	
	(個別)	○	○	○	○	○	○	○	○	○	×	×	×	×	○	○	×	×	×	×	×	○	○	○	×	○	8	16	C	
三種町	(集団)	○	×	×	×	○	×	×	×	○	×	×	×	○	○	×	×	×	×	×	×	×	×	×	×	×	20	24	D	
八幡町	(集団)	○	○	○	×	○	○	○	×	○	○	○	○	○	○	○	○	×	×	×	×	×	×	×	×	×	12	17	D	
	(個別)	○	×	×	×	○	×	×	×	○	×	×	×	○	×	×	×	×	×	×	×	×	×	×	×	×	22	29	E	
五城目町	(集団)	○	○	○	○	○	○	○	○	○	○	○	○	○	○	○	○	○	○	○	○	×	○	×	×	×	7	13	C	
八郎潟町	(集団)	○	○	○	○	○	○	○	○	○	○	○	○	○	○	○	○	○	○	○	○	○	×	×	×	×	5	5	B	
井川町	(集団)	○	○	○	○	○	○	○	○	○	○	○	○	○	×	×	×	×	×	×	×	×	×	×	×	13	21	D		
大湯村	(集団)	○	○	○	○	○	○	○	○	○	○	○	○	○	○	○	○	○	○	○	○	○	○	○	○	○	0	0	A	
美郷町	(集団)	○	○	○	○	○	○	○	○	○	○	○	○	○	○	○	○	○	○	○	○	○	○	○	○	○	0	3	B	
羽後町	(集団)	○	○	○	○	○	○	○	○	○	○	○	○	○	○	○	○	○	○	○	○	○	×	×	×	×	5	5	B	
東成瀬村	(集団)	○	○	○	×	○	○	○	×	○	○	○	○	○	○	○	×	○	○	○	○	×	○	○	○	×	6	7	B	

調査項目		調査1 検診実施体制整備に関する調査 (平成30年度実施体制)																												未実施項目数(調査1)
		問1. 検診対象者の情報管理				問2. 受診者の情報管理		問3. 受診者への説明、及び要精検者への説明			問4. 精密検査結果の把握、精密検査未受診者の特定と受診勧奨						問5. 地域保健・健康増進事業報告					問6. 検診機関(医療機関)の質の担保								
		問1-1	問1-2	問1-2-1	問1-3	問2-1	問2-2	問3-1	問3-2	問3-2-1	問4-1	問4-2	問4-3	問4-4	問4-5	問4-6	問5-1	問5-2	問5-3	問5-4	問5-5	問6-1	問6-1-1	問6-1-2	問6-2	問6-2-1	問6-2-2	問6-2-3		
秋田県の実施率		100%	75%	25%	100%	97%	100%	78%	84%	69%	81%	81%	69%	63%	97%	100%	100%	97%	97%	88%	91%	81%	75%	63%	50%	41%	41%	41%		
秋田市	(集団)	○	×	×	○	○	○	○	○	○	×	×	×	×	○	○	○	○	×	×	○	○	△	△	△	△	△	7		
	(個別)	○	×	×	○	○	○	○	○	○	×	×	×	×	○	○	○	○	×	×	×	×	×	×	×	×	×	14		
能代市	(集団)	○	×	×	○	○	○	×	○	○	○	○	○	○	○	○	○	○	○	○	○	○	×	×	○	×	×	7		
	(個別)	○	×	×	○	×	○	×	○	○	×	×	×	×	○	○	○	○	○	○	○	×	×	×	×	×	×	17		
横手市	(集団)	○	○	○	○	○	○	○	○	○	○	○	○	○	○	○	○	○	○	○	○	○	○	△	△	×	×	3		
大館市	(集団)	○	×	×	○	○	○	○	○	○	×	△	×	△	△	○	○	○	○	×	△	○	○	△	△	×	×	8		
	(個別)	○	×	×	○	○	○	×	○	○	×	△	×	△	△	○	○	○	○	×	×	×	×	×	×	×	×	18		
男鹿市	(集団)	○	○	×	○	○	○	○	○	○	○	○	○	○	○	○	○	○	○	○	○	○	×	×	×	×	×	6		
湯沢市	(集団)	○	○	○	○	○	○	○	○	○	○	○	○	○	○	○	○	○	○	○	○	○	○	△	△	△	△	0		
鹿角市	(集団)	○	×	×	○	○	○	○	×	○	△	×	○	○	△	○	△	△	△	△	△	○	△	△	△	△	△	3		
	(個別)	○	○	○	○	○	○	×	×	-	○	△	×	×	○	△	△	△	△	△	△	×	×	×	△	△	△	8		
由利本荘市	(集団)	○	×	×	○	○	○	○	○	○	○	○	×	○	○	○	○	○	○	○	○	○	○	△	△	△	△	6		
湯上市	(集団)	○	○	×	○	○	○	○	○	○	△	△	△	△	△	△	△	△	△	△	△	○	○	△	△	△	△	0		
大仙市	(集団)	△	○	×	○	○	○	○	○	○	×	○	○	○	○	○	○	○	○	○	○	×	×	×	×	×	×	8		
北秋田市	(集団)	○	○	×	○	○	○	○	○	○	×	×	×	○	○	○	○	○	○	○	○	○	○	△	△	△	△	3		
にかほ市	(集団)	○	○	△	○	△	○	×	○	△	△	×	○	△	△	△	△	△	△	△	△	○	○	△	△	△	△	3		
仙北市	(集団)	○	○	×	△	○	○	○	○	○	○	○	○	△	○	○	○	○	○	○	○	○	○	△	×	×	×	4		
小坂町	(集団)	○	○	○	△	○	○	○	○	○	○	○	○	○	○	○	○	○	○	○	○	○	○	△	△	△	△	0		
上小阿仁村	(集団)	○	○	×	○	○	○	○	○	○	○	○	○	○	○	○	○	○	○	○	○	○	○	×	×	×	×	5		
	(個別)	○	○	×	○	○	○	△	△	△	△	×	△	△	△	○	△	△	△	△	△	○	○	×	×	×	×	6		
藤里町	(集団)	○	○	×	○	○	○	○	○	○	○	○	○	○	○	○	○	○	○	○	○	○	×	×	×	×	×	6		
	(個別)	○	○	×	○	○	○	×	○	○	○	○	○	○	○	○	○	○	○	○	○	○	×	×	×	×	×	8		
三種町	(集団)	○	○	×	○	○	○	○	○	○	○	○	○	○	○	○	○	○	○	○	○	○	○	△	×	×	×	4		
八幡町	(集団)	○	○	×	○	○	○	○	○	○	○	○	○	△	△	△	△	△	△	△	△	○	○	×	×	×	×	5		
	(個別)	○	○	×	○	○	○	×	○	△	△	△	×	△	△	△	△	△	△	△	△	○	○	×	×	×	×	7		
五城目町	(集団)	○	○	×	○	○	○	○	○	○	×	○	×	○	○	○	○	○	○	○	○	○	○	×	×	×	×	6		
八郎潟町	(集団)	○	○	×	○	○	○	○	○	○	○	○	○	○	○	○	○	○	○	○	○	○	○	△	△	△	△	0		
井川町	(集団)	○	○	×	○	○	○	×	○	○	○	○	○	○	○	○	○	○	○	○	○	×	×	×	×	×	×	8		
大湯村	(集団)	○	○	△	○	△	○	△	△	○	○	○	○	○	○	○	○	○	○	○	○	○	△	△	△	△	△	0		
美郷町	(集団)	○	○	○	○	○	○	○	○	△	×	×	×	○	○	○	○	○	○	○	○	○	○	△	△	△	△	3		
羽後町	(集団)	○	○	×	○	○	○	○	○	○	○	○	○	○	○	○	○	○	○	○	○	○	○	△	△	△	△	0		
東成瀬村	(集団)	○	○	○	○	○	○	○	○	○	○	○	○	△	△	○	○	○	○	○	○	○	○	△	△	△	△	1		

調査項目	調査2 精度管理指標把握に関する調査 (平成28年度プロセス指標の集計)																										未実施項目数(調査2)	未実施項目数合計	判定
	問7. 受診率の集計				問9. 要精検率の集計				問10. 精検受診率・未受診率の集計				問11. がん発見率の集計				問12. 陽性反応適中度の集計				問13. 早期がん割合の集計				問14. 粘膜内がん、非浸潤がんの集計				
	問7-1	問7-1-1	問7-1-2	問7-1-3	問9-1	問9-1-1	問9-1-2	問9-1-3	問10-1	問10-1-1	問10-1-2	問10-1-3	問10-2	問11-1	問11-1-1	問11-1-2	問11-1-3	問12-1	問12-1-1	問12-1-2	問12-1-3	問13-1	問13-1-1	問13-1-2	問13-1-3	問14-1			
	受診率を集計しましたか	受診率を性別・年齢5歳階級別に集計しましたか	受診率を検診機関別に集計しましたか	受診率を検診受診歴別に集計しましたか	要精検率を集計しましたか	要精検率を性別・年齢5歳階級別に集計しましたか	要精検率を検診機関別に集計しましたか	要精検率を検診受診歴別に集計しましたか	精検受診率を集計しましたか	精検受診率を性別・年齢5歳階級別に集計しましたか	精検受診率を検診機関別に集計しましたか	精検受診率を検診受診歴別に集計しましたか	精検未受診率を集計しましたか	がん発見率を集計しましたか	がん発見率を性別・年齢5歳階級別に集計しましたか	がん発見率を検診機関別に集計しましたか	がん発見率を検診受診歴別に集計しましたか	陽性反応適中度を集計しましたか	陽性反応適中度を性別・年齢5歳階級別に集計しましたか	陽性反応適中度を検診機関別に集計しましたか	陽性反応適中度を検診受診歴別に集計しましたか	早期がん割合を集計しましたか	早期がん割合を性別・年齢5歳階級別に集計しましたか	早期がん割合を検診機関別に集計しましたか	早期がん割合を検診受診歴別に集計しましたか	粘膜内がんを集計しましたか			
秋田県の実施率	97%	91%	81%	69%	97%	84%	81%	69%	97%	84%	81%	66%	84%	94%	84%	78%	66%	69%	56%	56%	47%	47%	47%	44%	34%	50%			
秋田市 (集団)	○	○	○	○	○	○	○	○	○	○	○	○	○	○	○	○	○	○	○	○	○	○	○	○	○	○	○	○	
秋田市 (個別)	○	○	○	○	○	○	○	○	○	○	○	○	○	○	○	○	○	○	○	○	○	○	○	○	○	○	○	○	
能代市 (集団)	○	○	○	○	○	○	○	○	○	○	○	○	○	○	○	○	○	○	○	○	○	○	○	○	○	○	○	○	
能代市 (個別)	○	○	○	○	○	○	○	○	○	○	○	○	○	○	○	○	○	○	○	○	○	○	○	○	○	○	○	○	
横手市 (集団)	○	○	○	○	○	○	○	○	○	○	○	○	○	○	○	○	○	○	○	○	○	○	○	○	○	○	○	○	
横手市 (個別)	○	○	○	○	○	○	○	○	○	○	○	○	○	○	○	○	○	○	○	○	○	○	○	○	○	○	○	○	
大館市 (集団)	○	○	○	○	○	○	○	○	○	○	○	○	○	○	○	○	○	○	○	○	○	○	○	○	○	○	○	○	
大館市 (個別)	○	○	○	○	○	○	○	○	○	○	○	○	○	○	○	○	○	○	○	○	○	○	○	○	○	○	○	○	
男鹿市 (集団)	○	○	○	○	○	○	○	○	○	○	○	○	○	○	○	○	○	○	○	○	○	○	○	○	○	○	○	○	
男鹿市 (個別)	○	○	○	○	○	○	○	○	○	○	○	○	○	○	○	○	○	○	○	○	○	○	○	○	○	○	○	○	
湯沢市 (集団)	○	○	○	○	○	○	○	○	○	○	○	○	○	○	○	○	○	○	○	○	○	○	○	○	○	○	○	○	
湯沢市 (個別)	○	○	○	○	○	○	○	○	○	○	○	○	○	○	○	○	○	○	○	○	○	○	○	○	○	○	○	○	
鹿角市 (集団)	○	○	○	○	○	○	○	○	○	○	○	○	○	○	○	○	○	○	○	○	○	○	○	○	○	○	○	○	
鹿角市 (個別)	○	○	○	○	○	○	○	○	○	○	○	○	○	○	○	○	○	○	○	○	○	○	○	○	○	○	○	○	
由利本荘市 (集団)	○	○	○	○	○	○	○	○	○	○	○	○	○	○	○	○	○	○	○	○	○	○	○	○	○	○	○	○	
由利本荘市 (個別)	○	○	○	○	○	○	○	○	○	○	○	○	○	○	○	○	○	○	○	○	○	○	○	○	○	○	○	○	
湯上市 (集団)	○	○	○	○	○	○	○	○	○	○	○	○	○	○	○	○	○	○	○	○	○	○	○	○	○	○	○	○	
湯上市 (個別)	○	○	○	○	○	○	○	○	○	○	○	○	○	○	○	○	○	○	○	○	○	○	○	○	○	○	○	○	
大仙市 (集団)	○	○	○	○	○	○	○	○	○	○	○	○	○	○	○	○	○	○	○	○	○	○	○	○	○	○	○	○	
大仙市 (個別)	○	○	○	○	○	○	○	○	○	○	○	○	○	○	○	○	○	○	○	○	○	○	○	○	○	○	○	○	
北秋田市 (集団)	○	○	○	○	○	○	○	○	○	○	○	○	○	○	○	○	○	○	○	○	○	○	○	○	○	○	○	○	
北秋田市 (個別)	○	○	○	○	○	○	○	○	○	○	○	○	○	○	○	○	○	○	○	○	○	○	○	○	○	○	○	○	
にかほ市 (集団)	○	○	○	○	○	○	○	○	○	○	○	○	○	○	○	○	○	○	○	○	○	○	○	○	○	○	○	○	
にかほ市 (個別)	○	○	○	○	○	○	○	○	○	○	○	○	○	○	○	○	○	○	○	○	○	○	○	○	○	○	○	○	
仙北市 (集団)	○	○	○	○	○	○	○	○	○	○	○	○	○	○	○	○	○	○	○	○	○	○	○	○	○	○	○	○	
仙北市 (個別)	○	○	○	○	○	○	○	○	○	○	○	○	○	○	○	○	○	○	○	○	○	○	○	○	○	○	○	○	
小坂町 (集団)	○	○	○	○	○	○	○	○	○	○	○	○	○	○	○	○	○	○	○	○	○	○	○	○	○	○	○	○	
小坂町 (個別)	○	○	○	○	○	○	○	○	○	○	○	○	○	○	○	○	○	○	○	○	○	○	○	○	○	○	○	○	
上小阿仁村 (集団)	○	○	○	○	○	○	○	○	○	○	○	○	○	○	○	○	○	○	○	○	○	○	○	○	○	○	○	○	
上小阿仁村 (個別)	-	-	-	-	-	-	-	-	-	-	-	-	-	-	-	-	-	-	-	-	-	-	-	-	-	-	-	-	
藤里町 (集団)	○	○	○	○	○	○	○	○	○	○	○	○	○	○	○	○	○	○	○	○	○	○	○	○	○	○	○	○	
藤里町 (個別)	○	○	○	○	○	○	○	○	○	○	○	○	○	○	○	○	○	○	○	○	○	○	○	○	○	○	○	○	
三種町 (集団)	○	○	○	○	○	○	○	○	○	○	○	○	○	○	○	○	○	○	○	○	○	○	○	○	○	○	○	○	
三種町 (個別)	○	○	○	○	○	○	○	○	○	○	○	○	○	○	○	○	○	○	○	○	○	○	○	○	○	○	○	○	
八幡町 (集団)	○	○	○	○	○	○	○	○	○	○	○	○	○	○	○	○	○	○	○	○	○	○	○	○	○	○	○	○	
八幡町 (個別)	○	○	○	○	○	○	○	○	○	○	○	○	○	○	○	○	○	○	○	○	○	○	○	○	○	○	○	○	
五城目町 (集団)	○	○	○	○	○	○	○	○	○	○	○	○	○	○	○	○	○	○	○	○	○	○	○	○	○	○	○	○	
五城目町 (個別)	○	○	○	○	○	○	○	○	○	○	○	○	○	○	○	○	○	○	○	○	○	○	○	○	○	○	○	○	
八郎潟町 (集団)	○	○	○	○	○	○	○	○	○	○	○	○	○	○	○	○	○	○	○	○	○	○	○	○	○	○	○	○	
八郎潟町 (個別)	○	○	○	○	○	○	○	○	○	○	○	○	○	○	○	○	○	○	○	○	○	○	○	○	○	○	○	○	
井川町 (集団)	○	○	○	○	○	○	○	○	○	○	○	○	○	○	○	○	○	○	○	○	○	○	○	○	○	○	○	○	
井川町 (個別)	○	○	○	○	○	○	○	○	○	○	○	○	○	○	○	○	○	○	○	○	○	○	○	○	○	○	○	○	
大湯村 (集団)	○	○	○	○	○	○	○	○	○	○	○	○	○	○	○	○	○	○	○	○	○	○	○	○	○	○	○	○	
大湯村 (個別)	○	○	○	○	○	○	○	○	○	○	○	○	○	○	○	○	○	○	○	○	○	○	○	○	○	○	○	○	
美郷町 (集団)	○	○	○	○	○	○	○	○	○	○	○	○	○	○	○	○	○	○	○	○	○	○	○	○	○	○	○	○	
美郷町 (個別)	○	○	○	○	○	○	○	○	○	○	○	○	○	○	○	○	○	○	○	○	○	○	○	○	○	○	○	○	
羽後町 (集団)	○	○	○	○	○	○	○	○	○	○	○	○	○	○	○	○	○	○	○	○	○	○	○	○	○	○	○	○	
羽後町 (個別)	○	○	○	○	○	○	○	○	○	○	○	○	○	○	○	○	○	○	○	○	○	○	○	○	○	○	○	○	
東成瀬村 (集団)	○	○	○	○	○	○	○	○	○	○	○	○	○	○	○	○	○	○	○	○	○	○	○	○	○	○	○	○	
東成瀬村 (個別)	○	○	○	○	○	○	○	○	○	○	○	○	○	○	○	○	○	○	○	○	○	○	○	○	○	○	○	○	

調査項目	調査1 検診機関調査用遵守状況																	調査2 検診機関指標値(プロセス指標)														
	1. 受診者への説明 (検診の際、あるいはそれに先立って受診者全員に対して行う説明)						2. 検査の精度管理			3. 検体の取り扱い				4. システムとしての精度管理				平成28年度に行った検診の指標値を記入してください														
	(1) 便潜血検査の再検査(不適切であること)を説明したか	(2) 精密検査の方法について説明したか(検査の概要や、精密検査の第一選択は全大腸内視鏡検査の併用となること)	(3) 精密検査の結果は市区町村等へ報告すること、また他の医療機関に精密検査を依頼した場合は、検診機関がその結果を共有することを説明したか(※精密検査の結果は市区町村等へ報告すること、また他の医療機関に精密検査を依頼した場合は、検診機関がその結果を共有することを説明したか)	(4) 検診の有効性(便潜血検査による大腸がん検診には死亡リスク減少効果があること)に加えて、がん検診となる場合もあること(偽陽性)など、がん検診の欠点について説明したか	(5) 検診受診の継続(毎年)が重要であることを、また、症状がある場合は医療機関の受診が重要であることを説明したか	(6) 大腸がんが胃がんの死亡の上位に位置することを説明したか	(1) 検査は、免疫便潜血検査2日法を行いましたか	(2) 便潜血検査キットの測定方法(使用方法もしくは自動分析法)、カットオフ値(定性法)は、検査結果を正確に反映させるために、検診機関が検診結果を共有することを説明したか	(3) 大腸がん検診マニュアル(2013年日本消化器がん検診学会刊行)に記載された方法に準拠して行いましたか	(4) 検診キットの使用期限を守ると共に、日々、機器及び測定系の精度管理に努める必要がありま	(1) 探便方法についてチラシやリーフレット(探便キットの説明書など)を用いて受診者に説明しましたか	(2) 探便後即日(2日)回収を原則としましたか(難易度や遠隔地は例外とします)	(3) 探便後は検体を冷蔵庫あるいは冷所に保存するよう受診者に指導しましたか	(4) 受診者から検体を回収してから施設で検査を行うまでの間あるいは検査施設へ引き渡すまでの間、検体を冷蔵保存しましたか	(5) 検査施設では検体を受領後冷蔵保存しましたか	(6) 検体回収後原則として24時間以内測定しましたか(検査機器の不調、検査提出数が想定以上だった場合は例外とします)	(7) 検診結果は少なくとも5年間は保存していますか	(1) 受診者への結果の通知・説明、またはそのための市区町村への結果報告は、検体回収後2週間以内に行いましたか	(2) 告知したかもしくは外注先が全て報告したことを確認したか	(3) 精密検査方法及び、精密検査(治療)結果(内視鏡診断や生検結果、内視鏡的治療または外科手術)を、市区町村や医師会から求められた項目の積極的な把握に努めましたか	(4) 精密検査結果(治療)結果(内視鏡診断や生検結果、内視鏡的治療または外科手術)を、市区町村や医師会から求められた項目の積極的な把握に努めましたか	(5) 自治体の検診結果について、要精検者、精検受診者、がん発見率、陽性反応適中度等のプロセス指標を把握しましたか	(6) 自治体では平成28年度のプロセス指標について回答してください	(7) 自治体等が実施した指標値を把握したか	(8) 自治体等が実施した指標値を把握したか	(9) 自治体等が実施した指標値を把握したか	(10) 自治体等が実施した指標値を把握したか	未実施項目数	判定	(1) 大腸がん検診の要精検率(要精検者/全受診者)	(2) 大腸がん検診の精検受診率(要精検者中の精検受診者/要精検者)	(3) 大腸がん検診の大腸がん発見率(要精検者中の発見大腸がん患者/全受診者)
秋田県の実施率・平均率	100%	100%	100%	100%	100%	100%	90%	100%	100%	100%	100%	100%	100%	100%	100%	30%	90%	100%	100%	100%									6.33%	66.50%	0.18%	2.82%
秋田県総合保健事業団 (集団)	○	○	○	○	○	○	○	○	○	○	○	○	○	○	○	○	○	○	○	○	○	1	B	6.67%	77.69%	0.19%	2.81%					
かづの厚生病院 (集団)	○	○	○	○	○	○	○	○	○	○	○	○	○	○	○	○	○	○	○	○	○	1	B	6.60%	45.50%	0.00%	0.00%					
能代厚生医療センター (集団)	○	○	○	○	○	○	○	○	○	○	○	○	○	○	○	○	○	○	○	○	○	1	B	5.90%	58.90%	0.25%	4.29%					
(個別)	○	○	○	○	○	○	○	○	○	○	○	○	○	○	○	○	○	○	○	○	○	1	B									
北秋田市民病院 (集団)	○	○	○	○	○	○	○	○	○	○	○	○	○	○	○	○	○	○	○	○	○	1	B	7.60%	61.50%	0.31%	6.77%					
秋田厚生医療センター																																
由利総合総合病院 (集団)	○	○	○	○	○	○	○	○	○	○	○	○	○	○	○	○	○	○	○	○	○	1	B	6.80%	64.00%	0.20%	2.40%					
(個別)	○	○	○	○	○	○	○	○	○	○	○	○	○	○	○	○	○	○	○	○	○	1	B									
大曲厚生医療センター (集団)	○	○	○	○	○	○	○	○	○	○	○	○	○	○	○	○	○	○	○	○	○	1	B	5.97%	68.29%	0.17%	0.04%					
平鹿総合病院 (集団)	○	○	○	○	○	○	○	○	○	○	○	○	○	○	○	○	○	○	○	○	○	0	A	5.73%	77.44%	0.23%	4.01%					
雄勝中央病院 (集団)	○	○	○	○	○	○	○	○	○	○	○	○	○	○	○	○	○	○	○	○	○	1	B	5.40%	78.70%	0.10%	2.20%					