

平成31年第1回定例会（2月議会）
建設部 提出資料（2月26日）

建設委員会・分科会

【補正予算関係（追加提案）】

○ 建設部	平成30年度2月補正予算案（追加提案）の概要について・・・	1
○ 都市計画課	平成30年度2月補正予算案（追加提案）の概要について・・・	3
○ 下水道課	平成30年度2月補正予算案（追加提案）の概要について・・・	4
○ 道路課	平成30年度2月補正予算案（追加提案）の概要について・・・	5
	平成30年度道路除雪事業費の補正について	・・・ 8
○ 河川砂防課	平成30年度2月補正予算案（追加提案）の概要について・・・	9
○ 港湾空港課	平成30年度空港維持管理費（除雪費）の補正について	・・・ 12

平成30年度2月補正予算案（追加提案）の概要について

平成31年2月26日
建設部

1 概要

国の補正予算を活用し、重要インフラの緊急点検結果を踏まえ、国がとりまとめた「防災・減災、国土強靱化のための3カ年緊急対策」のうち、初年度に速やかに着手すべき対策等を実施

2 一般会計

(1) 補正予算 7,192,033千円

・国の補正予算に伴う補正 (単位：千円)

事業名	事業費	事業内容
地方街路交付金事業	456,921	用地補償、電線共同溝及び歩道工等
地方道路交付金事業(補修)	2,260,062	法面对策、橋梁耐震補強等
地方道路交付金事業(改築)	1,688,398	道路改築
河川改修事業	1,292,000	河道掘削・伐木除根、河川監視カメラ等
通常砂防事業	80,000	砂防堰堤工等
地すべり対策事業	130,000	地すべり対策施設の調査・設計
公共堰堤改良事業	250,847	浸水想定区域図作成、予備発電設備改良設計等
補助事業計	6,158,228	
国直轄道路事業負担金	361,966	国道7号 道路改良工等
国直轄河川事業負担金	144,485	雄物川 河川改修等
国直轄火山砂防事業負担金	41,360	八幡平山系 堰堤工
国直轄災害事業負担金	259,259	雄物川 災害復旧等
国直轄港湾事業負担金	127,835	秋田港 防波堤補修
国直轄事業負担金計	934,905	
合計	7,093,133	

・除雪経費の見込みによる補正 (単位：千円)

事業名	事業費	事業内容
道路除雪事業	88,900	道路除雪に要する経費
空港維持管理費	10,000	空港除雪に要する経費
合計	98,900	

(2) 繰越明許費 6,158,228千円

地方道路交付金事業、河川改修事業 等

変更分 6,158,228千円

3 特別会計

(1) 補正予算 337,600千円

・国の補正予算に伴う補正

(単位：千円)

事業名	事業費	事業内容
流域下水道事業(臨海処理区)	302,800	2系導水配管工事等
流域下水道事業(大曲処理区)	3,600	幹線管渠耐震設計
流域下水道事業(横手処理区)	2,800	幹線管渠耐震設計
流域下水道事業(大館処理区)	4,000	幹線管渠ストックマネジメント詳細調査
流域下水道事業(鹿角処理区)	24,400	幹線管渠耐震設計等
合計	337,600	

(2) 繰越明許費 337,600千円

流域下水道事業

変更分

337,600千円

平成30年度2月補正予算案（追加提案）の概要について

平成31年2月26日
都市計画課

1 概要

国の補正予算を活用し、都市部における円滑な交通・歩行環境の確保と防災機能を合わせ持った市街地の形成を図るため、街路整備を推進

2 事業の内訳

(単位：千円)

事業名	事業費	事業内訳
地方街路交付金事業	456,921	用地補償、電線共同溝及び歩道工 等

3 主な事業内容

- ・事業箇所・・・停車場栄町線 裏尾崎町（由利本荘市） 外2箇所



停車場栄町線 裏尾崎町（由利本荘市）
【用地補償、電線共同溝及び歩道工】

平成30年度2月補正予算案（追加提案）の概要について

平成31年2月26日
下水道課

1 概要

国の補正予算を活用し、地震時における下水道施設の機能確保を図るための耐震化等を実施

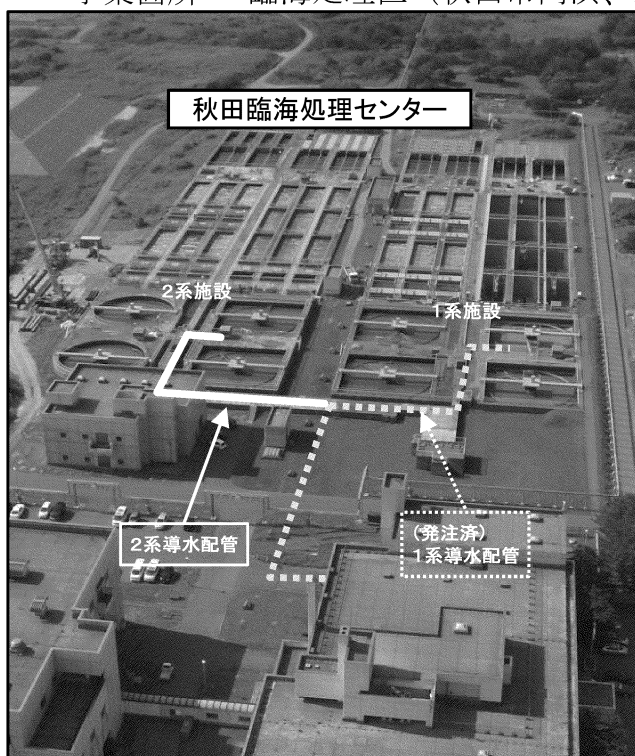
2 事業の内訳

(単位：千円)

事業名		事業費	事業内訳
流域下水道事業	臨海処理区	302,800	2系導水配管工事等
	大曲処理区	3,600	幹線管渠耐震設計
	横手処理区	2,800	幹線管渠耐震設計
	大館処理区	4,000	幹線管渠ストックマネジメント詳細調査
	鹿角処理区	24,400	幹線管渠耐震設計等
合計		337,600	

3 主な事業内容

- ・事業箇所・・・臨海処理区（秋田市向浜、五城目町大川）



秋田臨海処理センター
2系導水配管工事



馬場目川幹線 2条管※工事

※下水管の複線化により震災時の流下能力を確保

平成30年度2月補正予算案（追加提案）の概要について

平成31年2月26日
道 路 課

1 概 要

国の補正予算を活用し、災害に強い道路ネットワークの構築を推進するため、法面対策や橋梁の耐震補強、危険箇所を迂回するバイパスの整備等を実施

2 事業の内訳

(単位：千円)

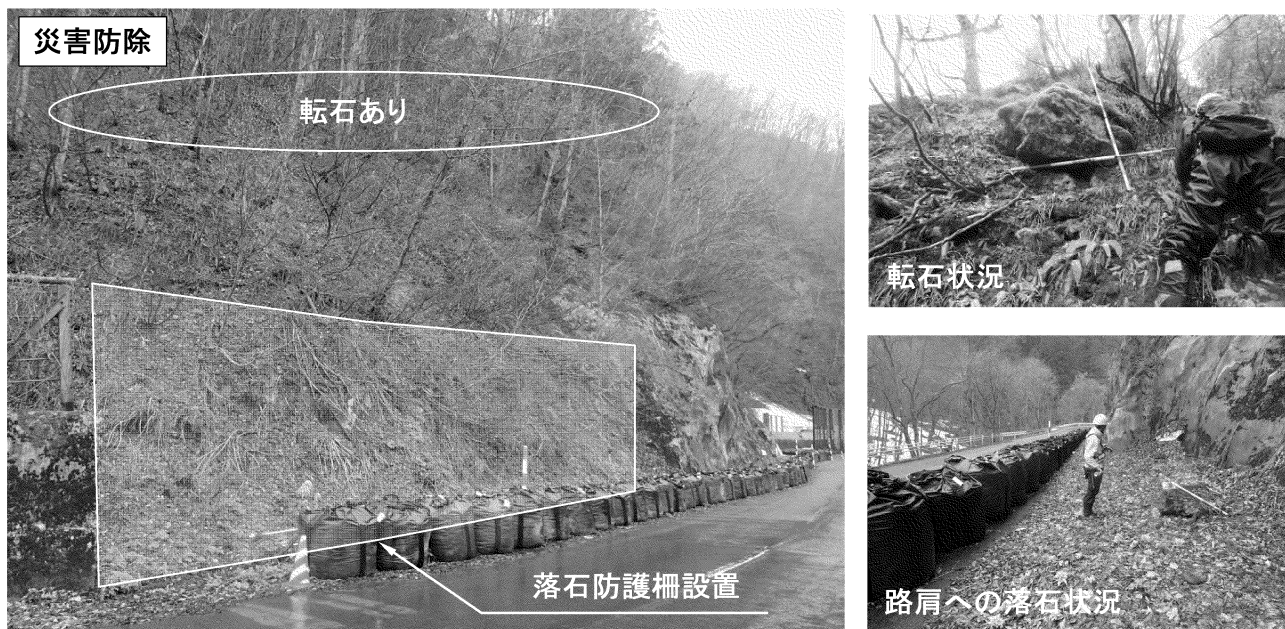
事業名	事業費	事業内訳
地方道路交付金事業（補修）	2,260,062	法面対策、橋梁耐震補強 等
地方道路交付金事業（改築）	1,688,398	道路改築
国直轄道路事業負担金	361,966	国道7号（下浜道路） 外
合 計	4,310,426	

3 主な事業内容

(1) 地方道路交付金事業（補修）

①災害防除

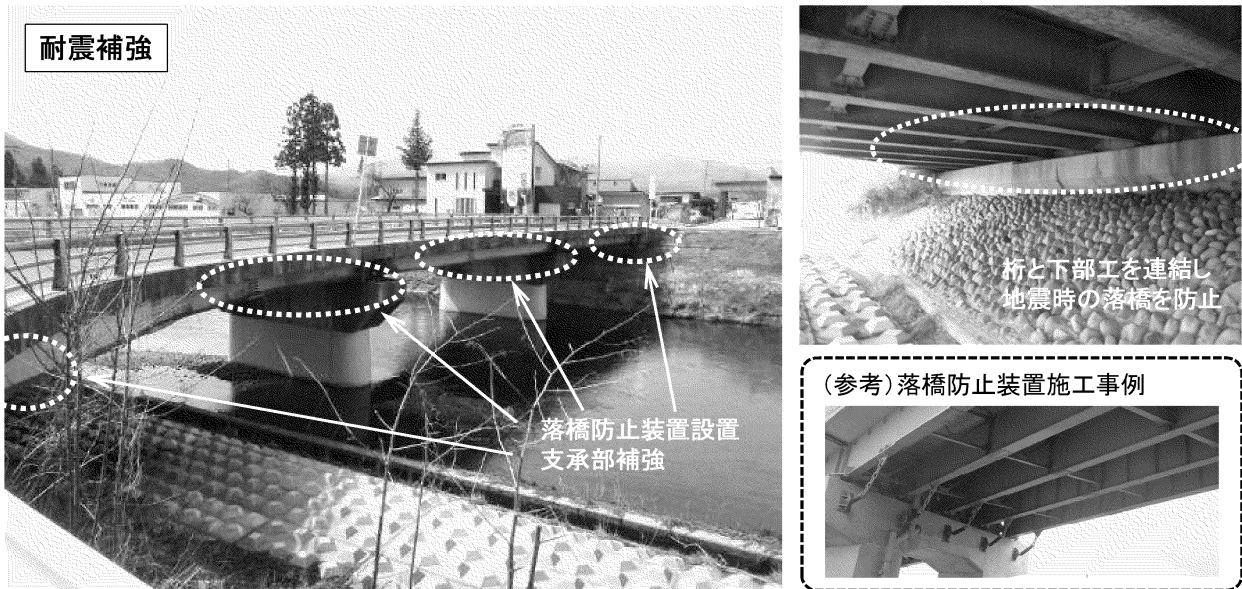
- ・土砂崩落や落石を防止するための法面対策等を推進
- ・事業箇所…国道105号 繫沢^{つなぎさわ}国有林工区（北秋田市） 外23箇所



国道105号 繫沢^{つなぎさわ}国有林工区（北秋田市）

②耐震補強

- ・緊急輸送道路における橋梁の耐震補強を推進
- ・事業箇所…国道105号 本町橋（仙北市） 外14箇所



国道105号 本町橋（仙北市）

(2) 地方道路交付金事業（改築）

- ・災害発生リスクを回避するための道路整備を推進
- ・事業箇所…国道108号 矢ノ本工区（由利本荘市） 外8箇所
うち供用開始予定：(主)鷹巣川井堂川線 杉山田工区 外1箇所



国道108号 矢ノ本工区（由利本荘市）

平成30年度道路除雪事業費の補正について

平成31年2月26日
道 路 課

1 降雪の状況

今冬の累積降雪量は、2月10日現在、H24～H28の5か年県平均と比べ1.1倍となっており、特に内陸部を中心に5か年県平均を上回る降雪量となっている。

県内観測点の降雪状況（2月10日までの累積降雪量）

観測地点	①H30	②H24～H28平均	①/②
県平均	514cm	482cm	1.1倍
大館	360cm	312cm	1.2倍
米内沢	496cm	403cm	1.2倍
刈和野	478cm	395cm	1.2倍
湯沢	637cm	556cm	1.1倍
田代(羽後町)	714cm	602cm	1.2倍

2 除雪費の見込み

当初予算の5,277百万円に対し、1月末日までの執行実績と、H24～H28における除雪費の5か年平均に単価の上昇を考慮し推計した場合、総額は約5,366百万円となり、今後約89百万円の不足が見込まれる。



(主) 湯沢雄物川大曲線（大仙市日の出町）



国道398号（湯沢市皆瀬）

3 予算の補正

	道路除雪費
(1) 当初予算	5,277,000千円
(2) 見込額	5,365,900千円
(3) 補正額 ((2) - (1))	88,900千円

平成30年度2月補正予算案（追加提案）の概要について

平成31年2月26日
河川砂防課

1 概要

国の補正予算を活用し、緊急的な河道掘削や河川監視カメラの設置など、ハード・ソフト一体となった治水対策や土砂災害対策を推進

2 事業の内訳

(単位：千円)

事業名	事業費	事業内訳
河川改修事業	1,292,000	河道掘削・伐木除根、河川監視カメラ等
通常砂防事業	80,000	砂防堰堤工等
地すべり対策事業	130,000	地すべり対策施設の調査・設計
公共堰堤改良事業	250,847	浸水想定区域図作成、予備発電設備改良設計等
国直轄河川事業負担金	144,485	雄物川、米代川、子吉川
国直轄火山砂防事業負担金	41,360	八幡平山系（片倉沢）
国直轄災害事業負担金	259,259	雄物川、米代川
合計	2,197,951	

3 主な事業内容

(1) 河川改修事業

- ・ 流下阻害により氾濫のおそれがある河川における、出水時に備えた緊急的な河道掘削及び伐木除根
- ・ 事業箇所…馬場目川（五城目町） 外37河川



馬場目川（五城目町）



下内川（大館市）

・国土強靱化のための3か年緊急対策実施河川一覧

	河川名	市町村名	H30 補正		河川名	市町村名	H30 補正
1	米代川	鹿角市		26	芋川	由利本荘市	○
2	大湯川	鹿角市	○	27	君が野川	由利本荘市	○
3	熊沢川	鹿角市		28	松沢川	由利本荘市	○
4	小坂川	鹿角市・小坂町	○	29	淀川	大仙市	○
5	引欠川	大館市	○	30	丸子川	大仙市	○
6	長木川	大館市		31	川口川	大仙市	○
7	下内川	大館市	○	32	玉川	仙北市	○
8	花岡川	大館市	○	33	入見内川	仙北市	○
9	大茂内川	大館市	○	34	才津川	仙北市	○
10	犀川	大館市	○	35	横手川	横手市	○
11	阿仁川	北秋田市	○	36	横手大戸川	横手市	○
12	小阿仁川	北秋田市	○	37	横手杉沢川	横手市	○
13	綴子川	北秋田市	○	38	上溝川	横手市	○
14	小猿部川	北秋田市	○	39	雄物川	湯沢市	
15	桧山川	能代市	○	40	皆瀬川	湯沢市	○
16	藤琴川	藤里町	○	41	駒形黒沢川	湯沢市	
17	太平川	秋田市	○	42	姉倉沢川	湯沢市	○
18	新城川	秋田市	○	43	高松川	湯沢市	○
19	岩見川	秋田市	○	44	赤平田川	湯沢市	
20	梵字川	秋田市	○	45	湯ノ沢川	湯沢市	
21	神内川	秋田市	○	46	新町川	羽後町	
22	三内川	秋田市	○	47	西馬音内川	羽後町	
23	神ヶ村川	秋田市	○	48	成瀬川	東成瀬村	
24	滝川	男鹿市	○				38
25	馬場目川	五城目町	○				河川

(緊急対策の要件) 次のいずれかに該当する河川

- ・近年、人家への浸水実績があること
- ・浸水想定区域内の家屋数が一定数以上あること
- ・浸水想定区域内に重要施設（県庁、市町村役場、警察署、消防署、救急指定病院など）があること

平成30年度空港維持管理費（除雪費）の補正について

平成31年2月26日
港湾空港課

1 降雪の状況

今冬の県内2空港における累積降雪量は、2月10日現在、H24～H28の5か年平均と比べ、大館能代空港では1.2倍、秋田空港では1.0倍となっている。

県内2空港の降雪状況（2月10日までの累積降雪量）

観測地点	①H30	②H24～H28平均	①/②
大館能代空港	496cm	403cm	1.2倍
秋田空港	328cm	341cm	1.0倍

2 除雪費の見込み

空港維持管理費のうち除雪費の当初予算320百万円に対し、1月末日までの執行実績と、H24～H28における除雪費の5か年平均に単価の上昇を考慮し推計した場合、総額は330百万円となり、今後10百万円の不足が見込まれる。



大館能代空港の除雪状況

3 予算の補正

	空港維持管理費	うち除雪費
(1) 当初予算	1,085,612千円	320,100千円
(2) 見込額	1,095,612千円	330,100千円
(3) 補正額 ((2) - (1))	10,000千円	10,000千円