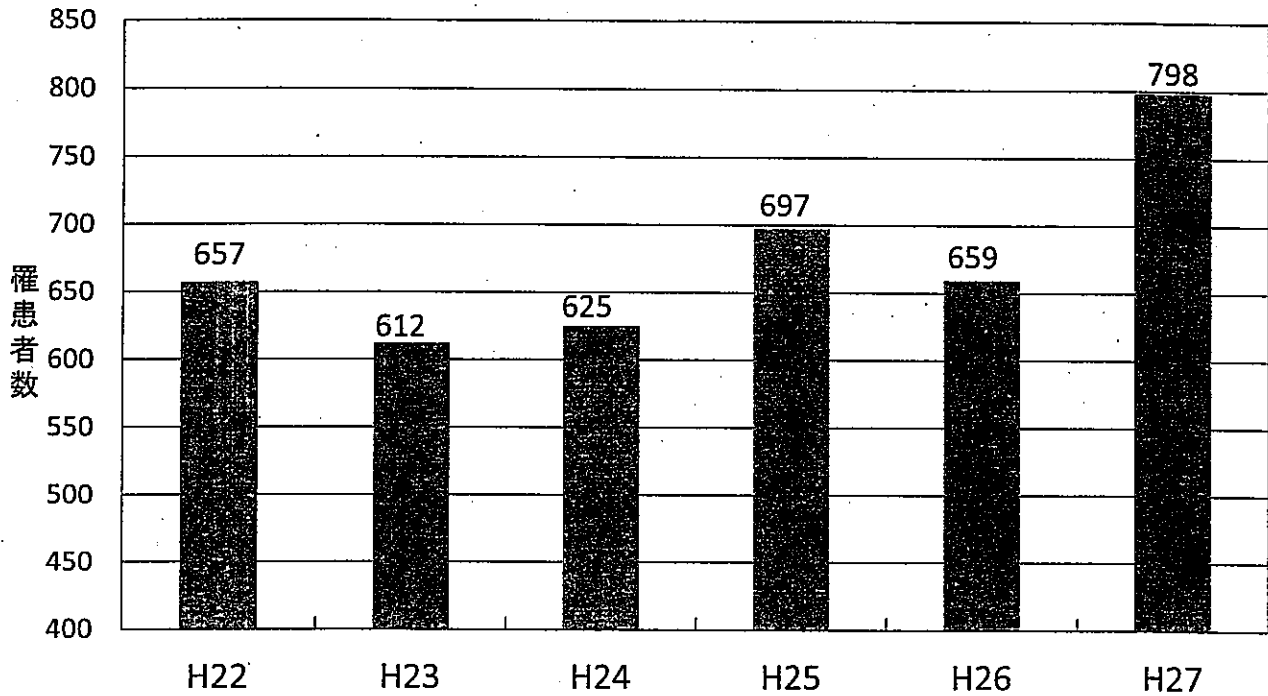


## 乳がん罹患患者数の推移



(出典: 秋田県がん登録部会「秋田県地域がん登録の集計報告」)

## 人口動態(死亡)の年次推移と全国順位(確定値)

項目	平成24年			平成25年			平成26年			平成27年			平成28年			平成29年		
	実数	率	順位	実数	率	順位	実数	率	順位	実数	率	順位	実数	率	順位	実数	率	順位
全死亡	14,856	14.0	1	14,824	14.2	1	15,096	14.6	1	14,794	14.5	1	15,244	15.1	1	15,425	15.5	1
悪性新生物	4,099	386.7	1	4,113	392.8	1	4,211	407.3	1	4,165	408.3	1	4,242	421.3	1	4,099	413.2	1
胃	709	66.9	15	736	70.3	15	677	65.5	15	686	67.2	15	630	62.6	15	675	68.0	15
直腸	169	15.9	4	157	15.0	4	163	15.8	4	165	16.2	2	171	17.0	4	194	19.6	4
肝	208	19.6	40	229	21.9	36	212	20.5	36	211	20.7	38	255	25.3	22	210	21.2	28
胆のう	269	25.4	12	284	27.1	11	269	26.0	15	283	27.7	11	266	26.4	12	283	28.5	11
膵	350	33.0	10	353	33.7	12	390	37.7	10	333	32.6	6	380	37.7	2	355	35.8	3
気管及び肺	711	67.1	6	695	66.4	11	769	74.4	3	756	74.1	4	767	76.2	2	705	71.1	5
子宮	66	11.7	4	53	9.5	24	57	10.4	19	57	10.5	17	64	12.0	7	64	12.2	7
食道	159	15.0	17	147	14.0	17	172	16.6	15	159	15.6	17	168	16.7	17	120	12.1	5
乳房	110	19.6	19	112	20.1	19	128	23.3	4	130	24.0	5	122	22.9	14	114	21.7	24
白血病	75	7.1	16	86	8.2	10	75	7.3	18	87	8.5	10	82	8.1	16	76	7.7	17
結腸	401	37.8	10	408	39.0	12	421	40.7	2	404	39.6	10	418	41.5	2	432	43.5	2
大腸(再掲)	570	53.8	7	565	54.0	7	584	56.5	2	569	55.8	2	589	58.5	2	626	63.1	2

(出典: 厚生労働省「人口動態統計」)

注1: 率は、人口10万人対

注2: 「乳房」には、男性の数は含まない。子宮、乳房は女性人口の10万人対の死亡率。

注3: 「大腸」は、「結腸」と「直腸」の合計の再掲

注4: 「直腸」は、「直腸+直腸S状結腸移行部」の悪性新生物

## 秋田県の部位別75歳未満年齢調整死亡率

部位	性別	H23	順位	H24	順位	H25	順位	H26	順位	H27	順位	H28	順位
全部位	男女計	90.7	7	89.0	3	88.2	4	86.5	4	91.2	2	87.4	2
	男	121.0	4	117.9	2	112.2	6	116.6	2	116.6	3	115.0	2
	女	64.6	7	63.3	4	67.1	3	59.5	18	68.9	2	62.5	5
食道	男女計	5.4	1	3.8	8	3.3	18	4.4	2	4.0	1	4.1	2
	男	10.6	1	6.5	14	5.9	19	8.2	2	7.5	1	8.2	1
	女	0.8	23	1.4	2	0.9	14	1.0	11	0.8	19	0.3	45
胃	男女計	15.1	1	14.5	1	15.9	1	12.0	3	12.9	2	10.7	2
	男	23.4	1	22.8	1	23.1	1	16.8	6	21.4	1	14.9	4
	女	7.9	3	7.1	8	9.6	3	7.8	2	5.3	23	6.8	2
結腸	男女計	7.8	4	7.3	7	7.0	4	7.1	6	7.4	5	7.2	5
	男	8.6	5	9.4	5	8.6	5	8.8	5	8.9	7	8.8	5
	女	7.2	2	5.3	17	5.7	11	5.5	19	6.0	5	5.8	7
直腸及び S状結腸移行部	男女計	5.5	3	4.0	29	3.4	37	4.2	21	4.5	7	4.9	6
	男	8.4	2	5.4	34	5.1	34	6.3	13	6.7	8	8.4	2
	女	2.9	6	2.8	10	1.9	39	2.4	26	2.6	12	1.6	41
肝 及び肝内胆管	男女計	4.8	45	4.3	47	4.4	46	4.3	44	4.8	36	5.8	17
	男	8.0	42	6.7	47	7.6	42	7.7	36	8.0	29	9.5	18
	女	1.9	46	2.2	38	1.4	46	1.1	47	1.9	36	2.3	18
胆のう 及び他の胆道	男女計	3.3	9	3.6	3	4.1	1	3.3	2	3.4	3	2.3	19
	男	3.4	24	4.9	3	5.1	1	4.6	2	4.5	1	2.9	19
	女	3.3	2	2.5	8	3.2	1	2.3	6	2.4	8	1.8	23
膵	男女計	7.3	10	8.6	3	7.9	2	7.2	15	7.1	14	9.0	1
	男	9.1	17	12.1	1	10.3	1	10.3	7	8.6	23	11.3	1
	女	5.7	7	5.3	24	5.6	11	4.4	39	5.8	9	6.9	1
気管、気管支 及び肺	男女計	13.0	41	14.5	20	13.7	31	15.1	9	14.1	28	14.7	8
	男	21.3	39	24.1	17	21.7	36	25.8	4	22.5	23	23.8	5
	女	5.7	39	5.9	31	6.6	19	5.4	44	6.4	26	6.3	19
乳房	女	10.6	20	11.5	4	10.5	21	10.9	13	12.1	4	10.3	29
子宮	女	4.7	23	4.5	25	4.7	17	5.3	15	6.3	3	5.6	8
卵巣	女	4.2	11	4.6	4	3.8	16	3.4	28	6.2	1	2.4	47
前立腺	男	3.0	8	2.9	5	2.3	32	2.3	22	3.0	2	2.4	20
膀胱	男女計	0.6	41	0.5	47	1.1	9	1.0	19	1.2	6	1.5	2
	男	1.0	44	0.8	45	1.8	10	1.8	8	2.0	5	2.2	4
	女	0.3	30	0.3	34	0.6	5	0.2	46	0.4	17	0.8	1
悪性リンパ腫	男女計	3.0	2	2.1	25	2.1	22	1.9	27	2.0	30	2.5	5
	男	4.6	2	3.1	13	2.8	19	2.4	33	2.5	33	3.7	3
	女	1.5	21	1.2	40	1.4	30	1.5	20	1.7	17	1.5	19
白血病	男女計	2.4	23	2.3	22	3.7	6	2.3	21	3.0	7	2.4	24
	男	2.9	31	2.8	26	4.9	5	3.3	18	4.2	7	2.7	31
	女	2.1	11	1.9	16	2.4	6	1.4	33	1.9	16	2.1	13
※再掲 大腸 (結腸+直腸)	男女計	13.3	3	11.3	7	10.5	20	11.3	6	11.9	4	12.1	3
	男	17.1	3	14.8	9	13.6	15	15.1	7	15.5	6	17.2	3
	女	10.1	1	8.1	9	7.6	23	7.9	19	8.6	6	7.5	21

(出典: 国立がん研究センターがん対策情報センター「がん登録・統計」)

※ 死亡率は、人口10万対

※ 「順位」は死亡率が高い方からの全国都道府県別の順位

市町村が実施するがん検診の受診状況

区分	18年度実績	19年度実績	20年度実績	21年度実績	22年度実績	23年度実績	24年度実績	25年度実績	26年度実績	27年度実績	28年度実績	29年度速報値
胃がん検診	対象者	334,108人	355,625人	363,350人	397,272人	368,044人	391,904人	394,567人	392,763人	380,435人	352,291人	349,651人
	受診者	69,324人	66,748人	60,010人	59,160人	57,231人	60,114人	56,979人	55,477人	51,659人	44,077人	42,061人
	受診率	20.7%	18.8%	16.5%	14.6%	15.6%	15.3%	14.4%	14.1%	13.7%	13.6%	17.8%
	全国受診率	12.1%	11.8%	10.2%	10.1%	9.6%	9.2%	9.0%	8.7%	8.5%	6.3%	8.6%
大腸がん検診	対象者	357,786人	373,612人	374,449人	406,903人	380,554人	391,904人	394,567人	392,763人	380,435人	380,099人	378,076人
	受診者	111,749人	111,009人	101,152人	94,466人	94,940人	104,091人	101,590人	103,632人	103,159人	103,537人	98,600人
	受診率	31.2%	29.7%	27.0%	23.2%	24.9%	26.6%	25.7%	26.4%	26.5%	27.2%	25.9%
	全国受診率	18.6%	18.8%	16.1%	16.5%	16.8%	18.0%	18.7%	19.1%	19.5%	15.5%	8.8%
肺がん検診	対象者	286,450人	289,838人	341,961人	376,453人	348,220人	391,904人	394,567人	392,763人	380,435人	380,099人	378,076人
	受診者	95,014人	91,792人	80,756人	80,892人	81,277人	80,247人	86,762人	85,706人	84,136人	82,457人	79,499人
	受診率	33.2%	31.7%	23.6%	21.5%	23.3%	20.5%	22.5%	21.8%	22.0%	22.1%	21.0%
	全国受診率	22.4%	21.8%	17.8%	17.8%	17.2%	17.0%	17.3%	17.3%	17.7%	13.7%	7.7%
子宮がん検診	対象者	294,429人	232,979人	221,499人	271,006人	253,144人	272,145人	271,991人	269,657人	266,190人	262,530人	254,069人
	受診者	33,418人	34,567人	31,083人	35,483人	34,505人	34,585人	34,481人	35,154人	36,209人	31,925人	32,270人
	当年度のみ受診率	11.4%	14.8%	14.0%	13.1%	13.6%	12.7%	12.7%	13.0%	13.6%	13.6%	12.5%
	受診率	19.5%	25.4%	26.5%	22.3%	24.9%	22.6%	22.1% (※)	22.7%	23.9%	23.0%	21.8%
乳がん検診	対象者	231,658人	176,051人	176,674人	225,751人	200,171人	241,267人	243,772人	242,663人	240,405人	233,237人	232,912人
	受診者	19,727人	20,181人	21,096人	30,601人	30,152人	30,494人	29,007人	30,880人	31,163人	29,001人	30,208人
	当年度のみ受診率	8.5%	11.5%	11.9%	13.6%	13.7%	12.6%	11.9%	12.7%	13.0%	13.0%	12.3%
	受診率	15.9%	22.1%	22.7%	20.4%	25.7%	23.1%	22.5%	22.6%	23.6%	23.6%	22.9%
全国受診率	12.9%	14.2%	14.7%	16.3%	19.0%	18.3%	17.4%	17.0%	17.6%	14.5%	18.2%	

(出典：厚生労働省「地域医療・健康増進事業報告」、健康づくり推進課編「H30.9時点」)

平成23年度から、市町村によって異なった対象者数の算出方法を統一

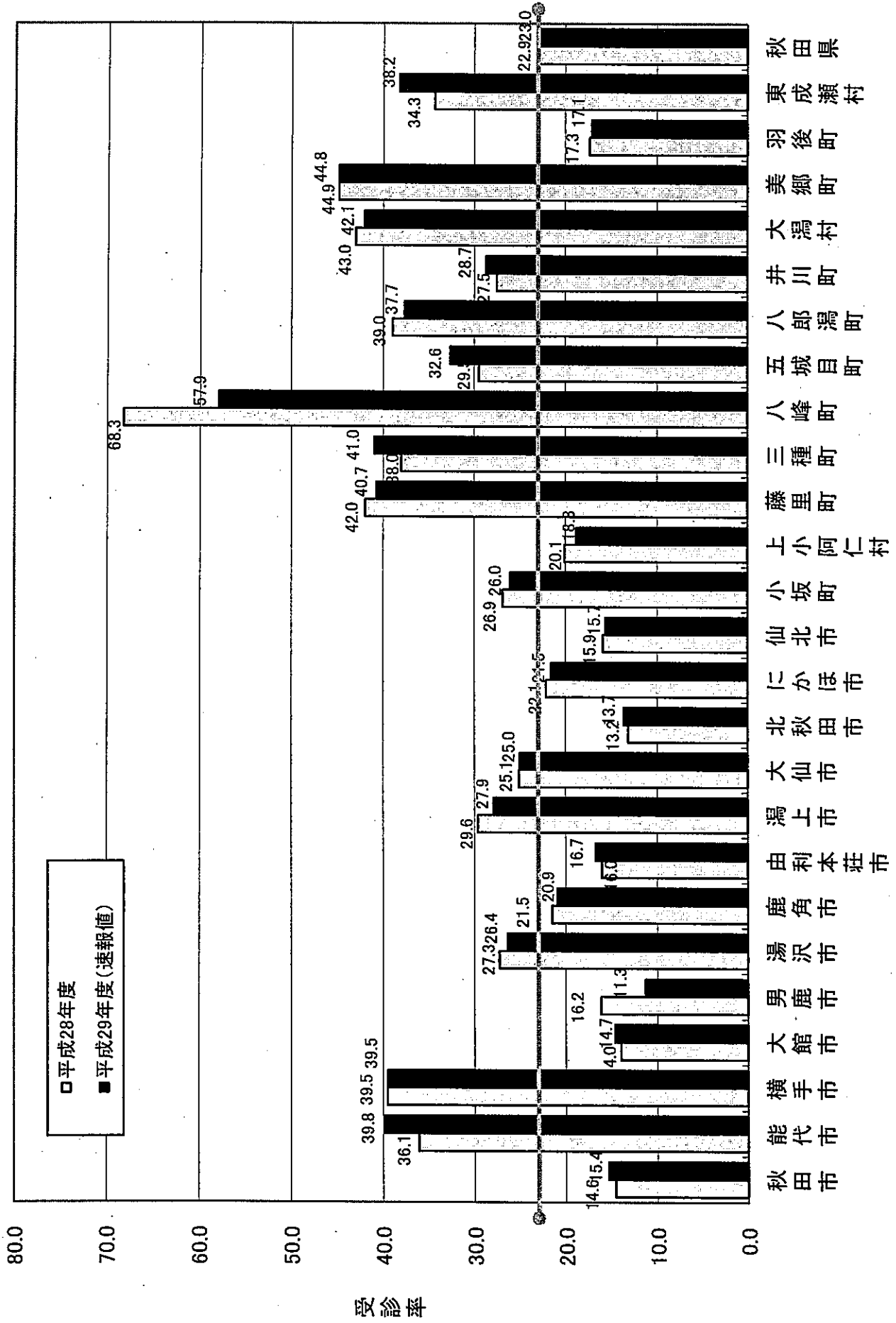
- ※ 胃がん検診の対象者について  
平成28年度以降：50歳以上
- ※ 肺がん検診の受診者数について  
平成20年度以降：「呼吸器科」のみを除く。
- ※ 子宮がん検診と乳がん検診の受診者数について  
平成14年度以前：乳がん検診  
平成15～16年度：「頸部のみ」+「頸部及び体部」  
平成17年度以降：「頸部」
- ※ 胃がん検診の受診率について  
平成27年度以前：受診者/対象者×100  
平成28年度以降：(「前年度」の受診者数)÷(「前年度」の対象者数)×100  
平成27年度以前：胃部エックス線受診者  
平成28年度以降の受診者：胃部エックス線検査又は胃内視鏡検査受診者
- ※ 子宮がん検診と乳がん検診の受診率について  
平成16年度以前：受診者/対象者×100  
平成17年度以降：(「前年度」の受診者数)÷(「前年度」の対象者数)×100
- ※ H24子宮がん検診受診率について  
2年連続受診者数が確定できない市町村の対象者数・受診者数は差し引かれて算出されている。
- ※ H29対象者数(秋田県計)について、「職域等受診機会のある方を除いた推計人口」を用いる。全国については、「職域等受診機会のある方を除いた全住民」である。
- ※ H28以降の乳がん検診受診者数(秋田県計)については、「マンモグラフィのみ」とする。全国についても、「マンモグラフィのみ」である。

## 平成29年度(速報値) 乳がん検診受診率【市町村別】

	市町村	対象者数	28受診者数	29受診者数	2年連続 受診者数	受診率
1	秋田市	64,865	5,190	4,769	0	15.4
2	能代市	13,322	2,880	3,078	654	39.8
3	横手市	21,125	4,230	4,182	73	39.5
4	大館市	17,183	1,578	1,570	629	14.7
5	男鹿市	9,004	653	451	83	11.3
6	湯沢市	11,049	1,647	1,336	71	26.4
7	鹿角市	7,285	872	671	20	20.9
8	由利本荘市	17,303	1,470	1,424	0	16.7
9	潟上市	7,238	1,462	1,434	876	27.9
10	大仙市	19,644	2,660	2,498	245	25.0
11	北秋田市	8,195	623	517	20	13.7
12	にかほ市	5,503	583	602	0	21.5
13	仙北市	6,141	521	459	18	15.7
14	小坂町	1,287	196	139	0	26.0
15	上小阿仁村	686	71	59	1	18.8
16	藤里町	935	289	293	201	40.7
17	三種町	4,416	1,278	1,339	808	41.0
18	八峰町	1,950	951	864	685	57.9
19	五城目町	2,291	554	492	298	32.6
20	八郎潟町	1,476	429	414	287	37.7
21	井川町	1,163	244	237	147	28.7
22	大潟村	889	231	238	95	42.1
23	美郷町	4,549	1,246	1,053	260	44.8
24	羽後町	3,539	319	349	62	17.1
25	東成瀬村	604	133	104	6	38.2
	合計	231,642	30,310	28,572	5,539	23.0

(出典:厚生労働省「地域保健・健康増進事業報告」、健康づくり推進課調べ H30.9時点)

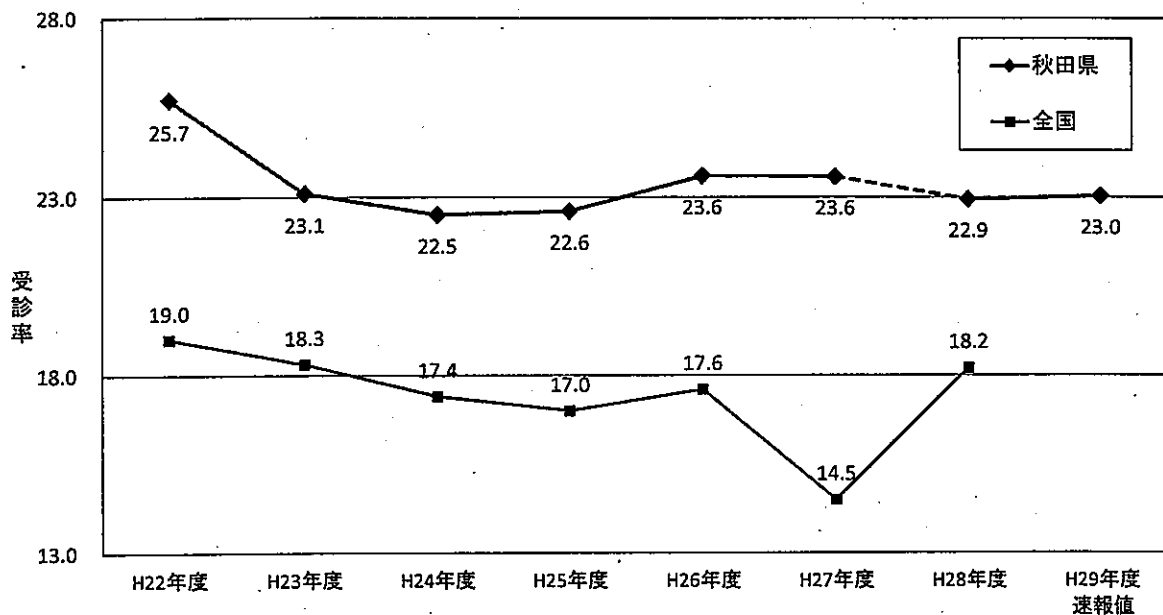
# 乳がん検診受診率(市町村別)



市町村

(出典:厚生労働省「地域保健・健康増進事業報告」、健康づくり推進課調べH30.9時点)

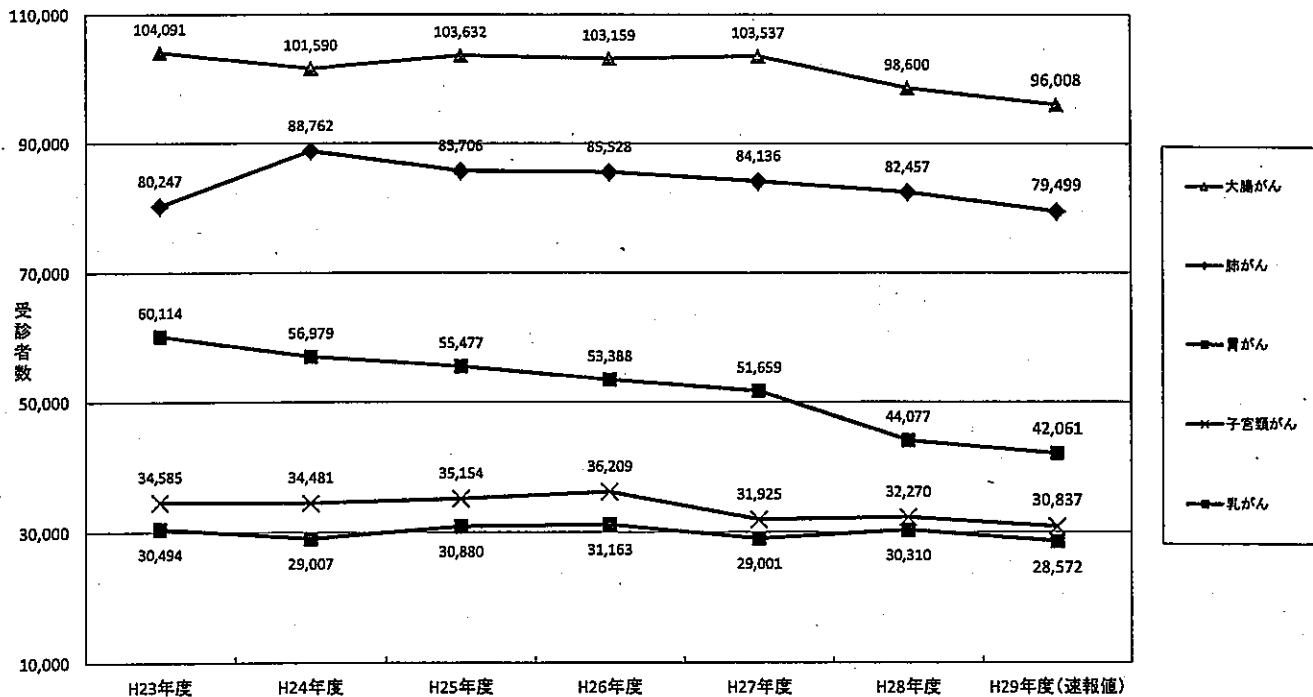
### 乳がん検診受診率の推移



※ H29対象者数(秋田県)について、「職域等で受診機会のある方を除いた推計人口」を用いる。  
 全国については、「職域等で受診機会のある方を含めた全住民」である。

(出典:厚生労働省「地域保健・健康増進事業報告」、健康づくり推進課調べ H30.9時点)

### 対策型がん検診(5部位)受診者数の推移

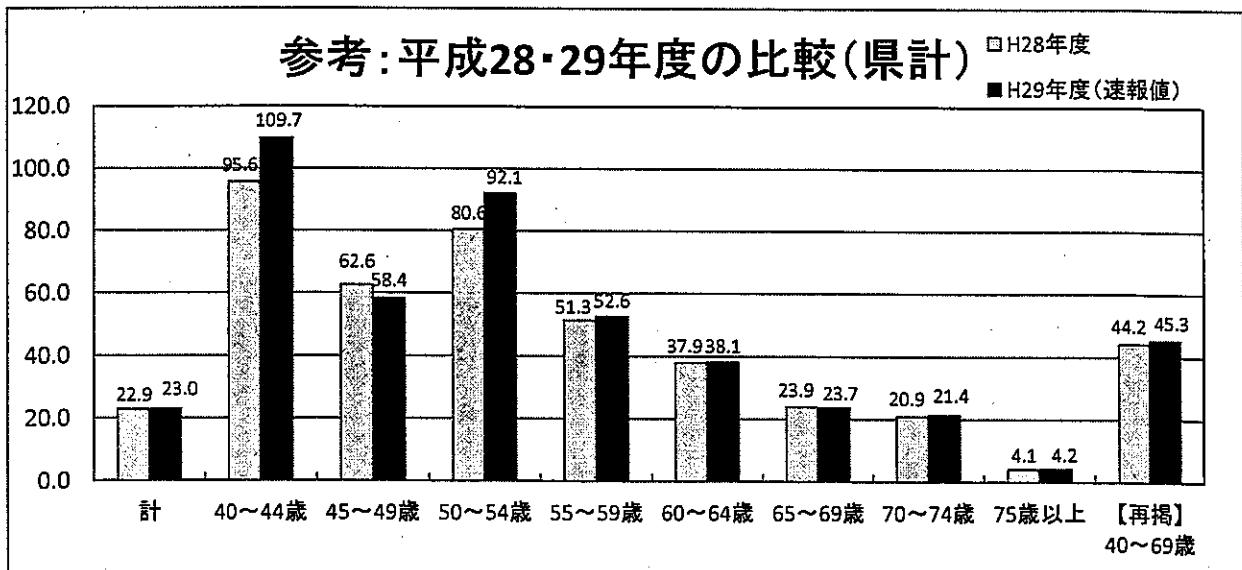


(出典:厚生労働省「地域保健・健康増進事業報告」、健康づくり推進課調べ H30.9時点)

# 平成29年度(速報値) 年齢階級別がん検診受診率

【乳】

	計	40~44歳	45~49歳	50~54歳	55~59歳	60~64歳	65~69歳	70~74歳	75歳以上	【再掲】 40~69歳
秋田県	23.0	109.7	58.4	92.1	52.6	38.1	23.7	21.4	4.2	45.3
秋田市	15.4	77.8	42.6	66.0	31.3	13.5	6.3	6.9	0.9	28.6
能代市	39.8	231.0	123.7	157.3	114.0	70.7	40.4	33.0	8.4	85.8
横手市	39.5	177.4	101.4	180.1	96.8	63.4	51.9	42.4	10.6	77.0
大館市	14.7	105.8	38.4	72.7	39.7	30.1	17.3	10.7	1.8	34.3
男鹿市	11.3	105.8	18.2	33.6	20.7	24.5	16.8	15.9	2.1	25.3
湯沢市	26.4	108.8	70.5	87.8	44.9	48.2	31.7	32.6	5.3	50.2
鹿角市	20.9	101.7	74.0	138.7	72.5	43.5	30.2	16.2	2.4	52.1
由利本荘市	16.7	68.6	22.9	58.1	34.0	40.2	21.9	24.0	1.7	33.1
潟上市	27.9	109.7	69.8	67.4	65.3	41.7	29.0	22.2	4.4	49.3
大仙市	25.0	176.1	71.2	145.2	59.5	51.3	25.3	25.9	4.4	55.0
北秋田市	13.7	40.2	28.2	134.8	22.6	31.5	17.7	21.9	4.0	26.9
にかほ市	21.5	67.7	63.5	74.0	48.4	42.9	25.2	27.6	5.6	39.6
仙北市	15.7	190.5	25.5	137.9	34.4	30.4	16.1	20.6	2.8	32.2
小坂町	26.0	1375.0	1014.3	76.9	106.1	33.6	28.3	19.2	2.6	73.9
上小阿仁村	18.8	62.5	62.5	40.0	50.0	31.0	35.6	30.6	7.5	38.9
藤里町	40.7	1600.0	128.6	121.7	433.3	101.5	51.9	27.8	11.3	104.1
三種町	41.0	408.8	139.5	318.0	139.4	69.3	48.6	29.5	6.1	97.3
八峰町	57.9	303.3	252.8	300.0	172.5	110.1	75.4	58.8	14.7	128.3
五城目町	32.6	117.5	158.5	63.2	53.9	49.8	54.3	23.5	6.4	62.5
八郎潟町	37.7	139.1	95.1	143.8	152.1	70.3	40.9	33.8	8.6	76.3
井川町	28.7	109.7	60.0	114.3	112.5	47.5	40.6	25.4	5.8	57.8
大潟村	42.1	85.7	47.6	51.2	66.2	50.0	44.8	50.0	15.7	55.2
美郷町	44.8	211.4	125.4	812.5	134.2	78.4	39.5	46.0	11.1	88.4
羽後町	17.1	176.5	40.6	70.9	32.2	31.5	20.2	19.4	4.0	33.9
東成瀬村	38.2	188.9	80.0	-300.0	144.4	45.6	71.3	32.8	7.4	86.5



(出典：厚生労働省「地域保健・健康増進事業報告」、健康づくり推進課調べ H30.9時点)

# 秋田県における乳がん検診(1次及び2次検査)の実施状況

(出典：厚生労働省「地域保健・健康増進事業報告」、統計づくりに関連するページへ130.9時点)

## 乳がん検診実施状況

年度	一次検診受診者			精密検査			精密検査結果内訳						未把握 人	未受診 人	がん発見率 (E/F) %	※ 参考 全国平均 がん発見率	備考
	受診者数 (D) 人	受診率 (D/A) %	要精検者数 (C) 人	要精検率 (C/D) %	受診者数 (B) 人	受診率 (B/C) %	がん (E) 人	がん以外 人	異常なし 人	がん疑い 人	がん以外 人						
14年度	254,816	26.0	3,844	5.8	2,899	75.4	47	1,936	905	270	675	0.07	0.13	受診率：視+併用			
15年度	242,146	27.9	4,048	6.0	2,899	71.4	53	1,812	999	512	647	0.14	0.14	受診率：視+併用			
16年度	225,995	31.2	4,665	7.4	3,285	70.4	78	1,873	1,310	468	922	0.12	0.19	受診率：視+併用			
17年度	222,632	31.2	3,113	10.6	2,284	73.4	48	1,204	1,029	369	460	0.16	0.24	受診率：視+併用			
18年度	231,658	20.1	2,308	11.4	1,811	78.5	37	2	961	811	122	0.18	0.25	受診率：マンモ併用のみ			
19年度	176,051	22.1	2,013	9.5	1,554	77.2	37	2	838	677	120	0.18	0.27	受診率：マンモ併用のみ			
20年度	176,674	22.7	3,119	10.2	2,333	74.8	71	9	1,309	944	316	0.23	0.32	受診率：マンモ併用のみ			
21年度	225,751	20.4	3,119	10.2	2,333	74.8	71	9	1,309	944	316	0.23	0.30	受診率：マンモ併用のみ			
22年度	220,171	30.152	2,526	8.4	1,930	76.4	58	4	1,109	759	252	0.19	0.33	受診率：マンモ併用のみ			
23年度	241,267	23.1	2,321	7.6	1,870	80.6	58	30	1,087	695	178	0.19	0.32	受診率：マンモ併用のみ			
24年度	243,772	22.5	2,355	8.1	2,010	85.4	64	17	1,176	753	67	0.22	0.33	受診率：マンモ併用のみ			
25年度	242,683	22.6	2,516	8.1	2,105	83.7	56	6	1,214	829	157	0.18	0.35	受診率：マンモ併用のみ			
26年度	240,405	23.6	2,627	8.4	2,226	84.7	92	78	1,281	775	97	0.29	0.35	受診率：マンモ併用のみ			
27年度	233,237	23.0	1,967	6.5	1,755	89.2	54	60	997	644	148	0.18	0.18	受診率：マンモ併用のみ			
28年度速報値	321,642	23.0	1,967	6.5	1,755	89.2	54	60	997	644	148	0.18	0.18	受診率：マンモ併用のみ			
27年度全国	32,460,648	18.2	228,434	7.0	201,850	88.4	10,898	4,327	100,920	85,705	18,759	7,825	0.34	0.34	受診率：マンモ併用のみ		

## (再掲) 乳がん検診(視触診のみ) 実施状況

年度	精密検査			精密検査結果内訳						未把握 人	未受診 人	がん発見率 (E/F) %	※ 参考 全国平均 がん発見率
	要精検者数 (C) 人	要精検率 (C/D) %	受診者数 (B) 人	受診率 (B/C) %	がん (E) 人	がん以外 人	異常なし 人	がん疑い 人	がん以外 人				
12年度	61,392	3,482	5.7	2,690	77.3	37	1,840	894	154	662	0.06	0.11	
13年度	63,198	3,612	5.7	2,790	77.2	45	1,880	861	291	531	0.07	0.11	
14年度	62,759	3,615	5.8	2,703	74.8	40	1,839	814	290	642	0.06	0.11	
15年度	59,090	3,312	5.6	2,264	68.4	46	1,517	660	470	578	0.08	0.13	
16年度	45,294	2,646	5.8	1,777	67.2	37	1,090	636	300	569	0.08	0.15	
17年度	9,652	671	7.0	296	44.1	3	199	93	216	159	0.03	0.15	
18年度	9,503	550	5.8	206	37.5	2	130	73	186	158	0.02	0.15	
19年度	8,940	299	3.3	193	64.5	10	118	65	20	86	0.11	0.19	
19年度全国	457,137	22,554	4.9	16,517	73.2	880	9,240	6,153	3,755	2,282	0.19	0.19	

## 乳がん検診(視触診及びマンモグラフィ併用方式) 実施状況

年度	精密検査			精密検査結果内訳						未把握 人	未受診 人	がん発見率 (E/F) %	※ 参考 全国平均 がん発見率	備考
	要精検者数 (C) 人	要精検率 (C/D) %	受診者数 (B) 人	受診率 (B/C) %	がん (E) 人	がん以外 人	異常なし 人	がん疑い 人	がん以外 人					
15年度	3,509	229	6.5	196	85.6	7	97	91	0	33	0.20	0.22	5市町村	
16年度	8,356	736	8.8	625	84.9	7	4	295	319	42	69	0.08	0.24	26/42市町村
17年度	18,009	2,019	11.2	1,508	74.7	41	10	783	674	158	353	0.23	0.27	
18年度	19,727	2,442	12.4	1,988	81.4	45	2	1,005	936	153	301	0.23	0.28	
19年度	20,181	2,308	11.4	1,811	78.5	37	2	961	811	122	375	0.18	0.27	
20年度	21,096	2,013	9.5	1,554	77.2	37	2	838	677	120	339	0.18	0.32	
21年度	30,601	3,119	9.8	2,333	74.8	71	9	1,309	944	316	470	0.23	0.09	
22年度	30,152	2,526	8.4	1,930	76.4	58	4	1,109	759	252	344	0.19	0.33	
23年度	30,494	2,321	7.6	1,870	80.6	58	30	1,087	695	178	273	0.19	0.32	
24年度	29,003	2,355	8.1	2,010	85.4	64	17	1,176	753	67	278	0.22	0.33	
25年度	30,880	2,516	8.1	2,105	83.7	56	6	1,214	829	157	254	0.18	0.35	
26年度	31,273	2,627	8.4	2,226	84.7	92	78	1,281	775	97	304	0.29	0.35	
27年度	29,011	1,833	6.3	1,606	87.6	52	15	945	594	155	72	0.18	0.18	
27年度全国	3,247,867	228,434	7.0	201,850	88.4	10,898	4,327	100,920	85,705	18,759	7,825	0.34	0.34	

※ 平成14年度以前：「視触診方式のみ」+「マンモグラフィ併用方式」  
 平成15～17年度：「視触診方式」+「視触診方式及びマンモグラフィ」  
 平成18年度以降：「視触診方式及びマンモグラフィ」



平成28年度(速報値) 市町村におけるがん検診の実施状況について【市町村別】

乳がん検診実施状況

	一次検診		精密検査				精密検査結果内訳				未把握 人	未受診 人	がん発見率 (E/B)%	陽性反応 適中度 (E/C)%	備考	
	対象者数 (A)人	受診者数 (B)人	受診率 %	要精密検査者数 (C)人	要精密検査率 (C/B)%	受診者数 (D)人	受診率 (D/C)%	がん (E)人	がん以外 人	異常なし 人						
秋田市	64,478	5,190	14.6	614	11.8	559	91.0	13	0	432	114	55	0	0.25	2.12	
能代市	13,657	2,880	36.1	288	9.3	265	98.9	5	8	137	115	3	0	0.17	1.87	
横手市	21,469	4,230	39.5	137	3.2	134	97.8	10	2	69	53	3	0	0.24	7.30	
大館市	17,384	1,578	14.0	123	7.8	119	96.7	3	1	47	68	1	3	0.19	2.44	
男鹿市	7,865	653	16.2	55	8.4	43	78.2	1	0	21	21	10	2	0.15	1.82	
湯沢市	11,471	1,647	27.3	32	1.9	21	65.6	2	0	11	8	11	0	0.12	6.25	
鹿角市	7,427	872	21.5	40	4.6	38	95.0	1	0	30	7	2	0	0.11	2.50	
由利本荘市	17,427	1,470	16.0	94	6.4	80	85.1	2	1	50	27	14	0	0.14	2.13	
潟上市	7,220	1,462	29.6	60	4.1	54	90.0	0	0	31	23	1	5	0.00	0.00	
大仙市	19,137	2,660	25.1	165	6.2	124	75.2	5	3	42	74	0	6	0.19	3.03	
北秋田市	8,729	623	13.2	31	5.0	26	83.9	2	9	4	11	5	0	0.32	6.45	
にかほ市	5,573	583	22.1	39	6.7	35	89.7	0	0	20	15	0	4	0.00	0.00	
仙北市	6,526	521	15.9	43	8.3	42	97.7	2	0	13	27	0	1	0.38	4.65	
小坂町	1,328	196	26.9	8	4.1	8	100.0	0	0	6	2	0	0	0.00	0.00	
上小阿仁村	737	71	20.1	2	2.8	2	100.0	1	1	0	0	0	0	1.41	50.00	
藤里町	951	289	42.0	17	5.9	11	64.7	0	3	7	1	6	0	0.00	0.00	
三種町	4,491	1,278	38.0	67	5.2	49	73.1	2	0	20	27	18	0	0.16	2.99	
八峰町	1,976	951	68.3	43	4.5	32	74.4	2	0	20	10	10	1	0.21	4.65	
五城目町	2,634	554	29.5	24	4.3	24	100.0	0	15	6	3	0	0	0.00	0.00	
八郎潟町	1,468	429	39.0	22	5.1	21	95.5	1	12	4	4	0	1	0.23	4.55	
井川町	1,170	244	27.5	9	3.7	9	100.0	0	3	2	4	0	0	0.00	0.00	
大湯村	883	231	43.0	9	3.9	7	77.8	1	1	4	1	0	2	0.43	11.11	
美郷町	4,659	1,246	44.9	53	4.3	41	77.4	1	1	15	24	9	3	0.08	1.89	
羽後町	3,626	319	17.3	11	3.4	10	90.9	0	0	5	5	0	1	0.00	0.00	
東成瀬村	626	133	34.3	1	0.8	1	100.0	0	0	1	0	0	0	0.00	0.00	
秋田県	232,912	30,310	22.9	1,967	6.5	1,755	89.2	54	60	997	644	148	29	0.18	2.75	

(出典:厚生労働省「地域保健・健康増進事業報告」/「当該年度の対象者」×100)

※一次検診受診率について  
(「前年度の受診者」+「当該年度の受診者」-「前年度及び当該年度における2年連続受診者」)/「当該年度の対象者」×100

# 平成28年度(速報値) プロセス指標 市町村順位表【乳】

要改善

許容範囲

平成28年度(全年齢) (単位:%)

受診率		要精検率		精検受診率		精検未把握率		精検未受診率		がん発見率		陽性反応適中度	
順位	目標値:50%以上 許容値:—	順位	目標値:— 許容値:11.0%以下	順位	目標値:90%以上 許容率:80%以上	順位	目標値:5%以下 許容値:10%以下	順位	目標値:5%以下 許容値:10%以下	順位	目標値:— 許容値:0.29%以上	順位	目標値:— 許容値:2.50%以上
1	八峰町 68.3	1	東成瀬村 0.8	1	小坂町 100.0	1	大仙市 0.0	1	秋田市 0.0	1	上小阿仁村 1.41	1	上小阿仁村 50.00
2	美郷町 44.9	2	湯沢市 1.9	1	上小阿仁村 100.0	1	にかほ市 0.0	1	能代市 0.0	2	大湯村 0.43	2	大湯村 11.11
3	大湯村 43.0	3	上小阿仁村 2.8	1	五城目町 100.0	1	仙北市 0.0	1	横手市 0.0	3	仙北市 0.38	3	横手市 7.30
4	藤里町 42.0	4	横手市 3.2	1	井川町 100.0	1	小坂町 0.0	1	湯沢市 0.0	4	北秋田市 0.32	4	北秋田市 6.45
5	横手市 39.5	5	羽後町 3.4	1	東成瀬村 100.0	1	上小阿仁村 0.0	1	鹿角市 0.0	5	秋田市 0.25	4	湯沢市 6.25
6	八郎潟町 39.0	6	井川町 3.7	6	能代市 98.9	1	五城目町 0.0	1	由利本荘市 0.0	6	横手市 0.24	6	仙北市 4.65
7	三種町 38.0	7	大湯村 3.9	7	横手市 97.8	1	八郎潟町 0.0	1	北秋田市 0.0	7	八郎潟町 0.23	7	八峰町 4.65
8	能代市 36.1	8	小坂町 4.1	8	仙北市 97.7	1	井川町 0.0	1	小坂町 0.0	8	八峰町 0.21	8	八郎潟町 4.55
9	東成瀬村 34.3	9	湯上市 4.1	9	大館市 96.7	1	大湯村 0.0	1	上小阿仁村 0.0	9	大館市 0.19	9	大仙市 3.03
10	湯上市 29.6	10	美郷町 4.3	10	八郎潟町 95.5	1	羽後町 0.0	1	藤里町 0.0	10	大仙市 0.19	10	三種町 2.99
11	五城目町 29.5	11	五城目町 4.3	11	鹿角市 95.0	1	東成瀬村 0.0	1	三種町 0.0	11	能代市 0.17	11	鹿角市 2.50
12	井川町 27.5	12	八峰町 4.5	12	秋田市 91.0	12	大館市 0.8	1	五城目町 0.0	12	三種町 0.16	12	大館市 2.44
13	湯沢市 27.3	13	鹿角市 4.6	13	羽後町 90.9	13	能代市 1.1	1	井川町 0.0	13	男鹿市 0.15	13	由利本荘市 2.13
14	小坂町 26.9	14	北秋田市 5.0	14	湯上市 90.0	13	湯上市 1.7	1	東成瀬村 0.0	14	由利本荘市 0.14	14	秋田市 2.12
15	大仙市 25.1	15	八郎潟町 5.1	15	にかほ市 89.7	15	横手市 2.2	15	仙北市 2.3	15	湯沢市 0.12	15	美郷町 1.89
16	にかほ市 22.1	16	三種町 5.2	16	由利本荘市 85.1	16	鹿角市 5.0	16	八峰町 2.3	16	鹿角市 0.11	16	能代市 1.87
17	鹿角市 21.5	17	藤里町 5.9	17	北秋田市 83.9	17	秋田市 9.0	17	大館市 2.4	17	美郷町 0.08	17	男鹿市 1.82
18	上小阿仁村 20.1	18	大仙市 6.2	18	男鹿市 78.2	18	由利本荘市 14.9	18	男鹿市 3.6	18	湯上市 0.00	18	湯上市 0.00
19	羽後町 17.3	19	由利本荘市 6.4	19	大湯村 77.8	19	北秋田市 16.1	19	大仙市 3.6	18	にかほ市 0.00	18	にかほ市 0.00
20	男鹿市 16.2	20	にかほ市 6.7	20	美郷町 77.4	20	美郷町 17.0	20	八郎潟町 4.5	18	小坂町 0.00	18	小坂町 0.00
21	由利本荘市 16.0	21	大館市 7.8	21	大仙市 75.2	21	男鹿市 18.2	21	美郷町 5.7	18	藤里町 0.00	18	藤里町 0.00
22	仙北市 15.9	22	仙北市 8.3	22	八峰町 74.4	22	八峰町 23.3	22	湯上市 8.3	18	五城目町 0.00	18	五城目町 0.00
23	秋田市 14.6	23	男鹿市 8.4	22	三種町 73.1	22	三種町 26.9	23	羽後町 9.1	18	井川町 0.00	18	井川町 0.00
24	大館市 14.0	24	能代市 9.3	23	湯沢市 65.6	24	湯沢市 34.4	24	にかほ市 10.3	18	羽後町 0.00	18	羽後町 0.00
25	北秋田市 13.2	25	秋田市 11.8	25	藤里町 64.7	25	藤里町 35.3	25	大湯村 22.2	18	東成瀬村 0.00	18	東成瀬村 0.00
	秋田県 22.9		秋田県 6.5		秋田県 89.2		秋田県 7.5		秋田県 1.5		秋田県 0.18		秋田県 2.75
	全国 —		—		—		—		—		—		—

(出典:厚生労働省「地域保健・健康増進事業報告」、健康づくり推進課調べ H30.9時点)



秋田県における乳がん検診無料クーポン券の実績について

【がん検診推進事業】

年 度	子 宮 頸 がん										乳 がん					合 計
	20歳	25歳	30歳	35歳	40歳	40歳	45歳	50歳	55歳	60歳	60歳	60歳	60歳	60歳	60歳	
平成21年度	4,551人	4,930人	5,774人	6,578人	6,446人	28,279人	6,446人	6,739人	7,855人	8,831人	10,229人	8,831人	8,831人	10,229人	10,229人	40,100人
	390人	954人	1,557人	1,902人	1,974人	6,777人	1,775人	1,760人	1,799人	2,388人	2,704人	1,799人	2,388人	2,704人	10,430人	26.0%
	8.6%	19.4%	27.0%	28.9%	30.5%	24.0%	27.5%	26.1%	22.8%	27.2%	26.4%	22.8%	27.2%	26.4%	26.0%	26.0%
平成22年度	4,506人	4,812人	5,587人	6,378人	6,130人	27,393人	6,130人	6,620人	7,582人	8,840人	10,839人	7,582人	8,840人	10,839人	40,011人	27.5%
	553人	1,141人	1,753人	2,237人	1,978人	7,662人	1,818人	1,891人	2,484人	2,946人	2,946人	1,849人	2,484人	2,946人	10,998人	27.5%
	12.3%	23.7%	31.5%	35.1%	32.3%	28.0%	28.7%	28.6%	28.2%	27.2%	27.2%	28.4%	28.2%	27.2%	27.5%	27.5%
平成23年度	4,238人	4,467人	5,244人	6,370人	6,281人	26,600人	6,281人	6,930人	7,185人	8,200人	10,153人	7,185人	8,200人	10,153人	37,749人	28.8%
	557人	1,025人	1,433人	2,146人	1,847人	7,008人	1,760人	1,606人	1,708人	2,297人	2,732人	1,708人	2,297人	2,732人	10,101人	28.8%
	13.1%	22.9%	27.3%	33.7%	29.4%	26.3%	28.0%	27.1%	23.7%	28.0%	26.9%	23.7%	28.0%	26.9%	26.8%	26.8%
平成24年度	4,306人	4,397人	5,023人	6,052人	6,408人	26,186人	6,408人	6,419人	7,038人	7,880人	9,212人	7,038人	7,880人	9,212人	36,054人	24.5%
	575人	1,063人	1,446人	2,077人	1,866人	7,029人	1,711人	1,340人	1,521人	1,942人	2,330人	1,521人	1,942人	2,330人	8,844人	24.5%
	13.4%	24.2%	28.8%	34.3%	29.1%	26.8%	26.7%	24.3%	21.6%	24.7%	25.3%	21.6%	24.7%	25.3%	24.5%	24.5%
平成25年度	4,189人	4,215人	5,149人	5,816人	6,518人	25,986人	6,518人	6,584人	6,930人	7,852人	9,340人	6,930人	7,852人	9,340人	37,224人	25.3%
	458人	942人	1,359人	1,811人	1,861人	6,429人	1,725人	1,620人	1,655人	2,080人	2,348人	1,655人	2,080人	2,348人	9,428人	25.3%
	10.9%	22.3%	26.4%	30.6%	28.6%	24.7%	24.3%	24.6%	23.9%	25.1%	25.1%	23.9%	25.1%	25.1%	25.3%	25.3%

【H26働く世代の女性支援のためのがん検診推進事業】

年 度	子 宮 頸 がん										乳 がん					合 計
	20歳	22~25歳	27~30歳	32~35歳	37~40歳	40歳	42~45歳	47~50歳	52~55歳	57~60歳	60歳	60歳	60歳	60歳	60歳	
平成26年度	4,020人	11,297人	12,868人	14,203人	16,078人	58,466人	6,540人	17,575人	22,044人	24,070人	24,070人	17,732人	22,044人	24,070人	87,961人	
	483人	1,404人	2,009人	2,623人	2,609人	9,128人	1,587人	1,844人	1,877人	2,708人	2,687人	1,877人	2,708人	2,687人	10,781人	
	12.0%	12.4%	15.6%	18.5%	16.2%	15.6%	24.3%	11.1%	10.6%	12.3%	11.1%	10.6%	12.3%	11.1%	12.3%	

【H27働く世代の女性支援のためのがん検診緊急支援事業】

年 度	子 宮 頸 がん										乳 がん					合 計
	22歳	27歳	32歳	37歳	42歳	47歳	52歳	57歳	合計	合計	合計	合計	合計	合計		
平成27年度	3,103人	3,033人	3,431人	3,639人	4,330人	4,478人	4,538人	5,157人	18,498人	4,330人	4,330人	4,330人	5,157人	18,498人		
	305人	436人	559人	538人	1,888人	547人	438人	585人	2,008人	438人	438人	438人	585人	2,008人		
	9.8%	14.4%	16.3%	14.8%	13.9%	12.2%	9.7%	11.3%	10.9%	10.1%	9.7%	11.3%	10.9%	10.9%		

【新たなステージに入ったがん検診の総合支援事業】

年 度	子 宮 頸 がん										乳 がん					合 計
	20歳	25歳	30歳	35歳	40歳	40歳	45歳	50歳	55歳	60歳	60歳	60歳	60歳	60歳	60歳	
平成27年度	418人	246人	297人	316人	266人	1,541人	1,525人	229人	192人	226人	278人	192人	226人	278人	2,450人	
平成28年度	409人	295人	155人	203人	233人	1,295人	1,039人	146人	99人	172人	193人	99人	172人	193人	1,649人	
平成29年度	260人	260人	260人	260人	260人	260人	942人	942人	942人	942人	942人	942人	942人	942人	942人	

※26年度まではがん検診推進事業として、40・45・50・55・60歳を対象に実施。  
 ※28年度は「働く世代の女性支援のためのがん検診推進事業」として、40歳及び過去の無料クーポン券未利用者を対象に実施。  
 ※27年度は「働く世代の女性支援のためのがん検診緊急支援事業」として、25年度の「がん検診推進事業」の対象者のうち、過去5年度に一度も乳がん検診を受診していない者及び「新たなステージ」に入ったがん検診の総合支援事業として、過去5年度に一度も乳がん検診を受診していない者を対象に実施。  
 ※28年度は「新たなステージ」に入ったがん検診の総合支援事業として、過去6年度に一度も乳がん検診を受診していない者を対象に実施。  
 ※29年度は「新たなステージ」に入ったがん検診の総合支援事業として、下記の対象に実施。  
 ・子宮頸がん(満20歳の者)  
 ・乳がん(満40歳の者)  
 ※利用率は、利用者数÷対象者数×100で算出。(地域保健 健康増進事業報告の受診率と異なるので留意のこと)

平成29年度新たなステージに入ったがん検診総合支援事業  
対象者・利用者数（国クーポン）

市区町村	乳がん			
	対象者数	クーポン券配布枚数	利用者数	利用率
秋田市				
能代市	334	334	133	39.8%
横手市	522	522	208	39.8%
大館市	395	395	139	35.2%
男鹿市	137	137	30	21.9%
湯沢市	255	255	60	23.5%
鹿角市	175	166	36	20.6%
由利本荘市				
潟上市	210	210	64	30.5%
大仙市	468	468	108	23.1%
北秋田市				
にかほ市				
仙北市				
小坂町	11	11	1	9.1%
上小阿仁村	12	12	1	8.3%
藤里町	8	8	1	12.5%
三種町	84	84	84	100.0%
八峰町	31	31	11	35.5%
五城目町	43	43	12	27.9%
八郎潟町	35	35	12	34.3%
井川町				
大潟村	19	19	9	47.4%
美郷町	100	100	14	14.0%
羽後町	59	59	16	27.1%
東成瀬村	13	13	3	23.1%
秋田県	2,911	2,902	942	
年齢別配布(利用率)		99.7%	32.5%	

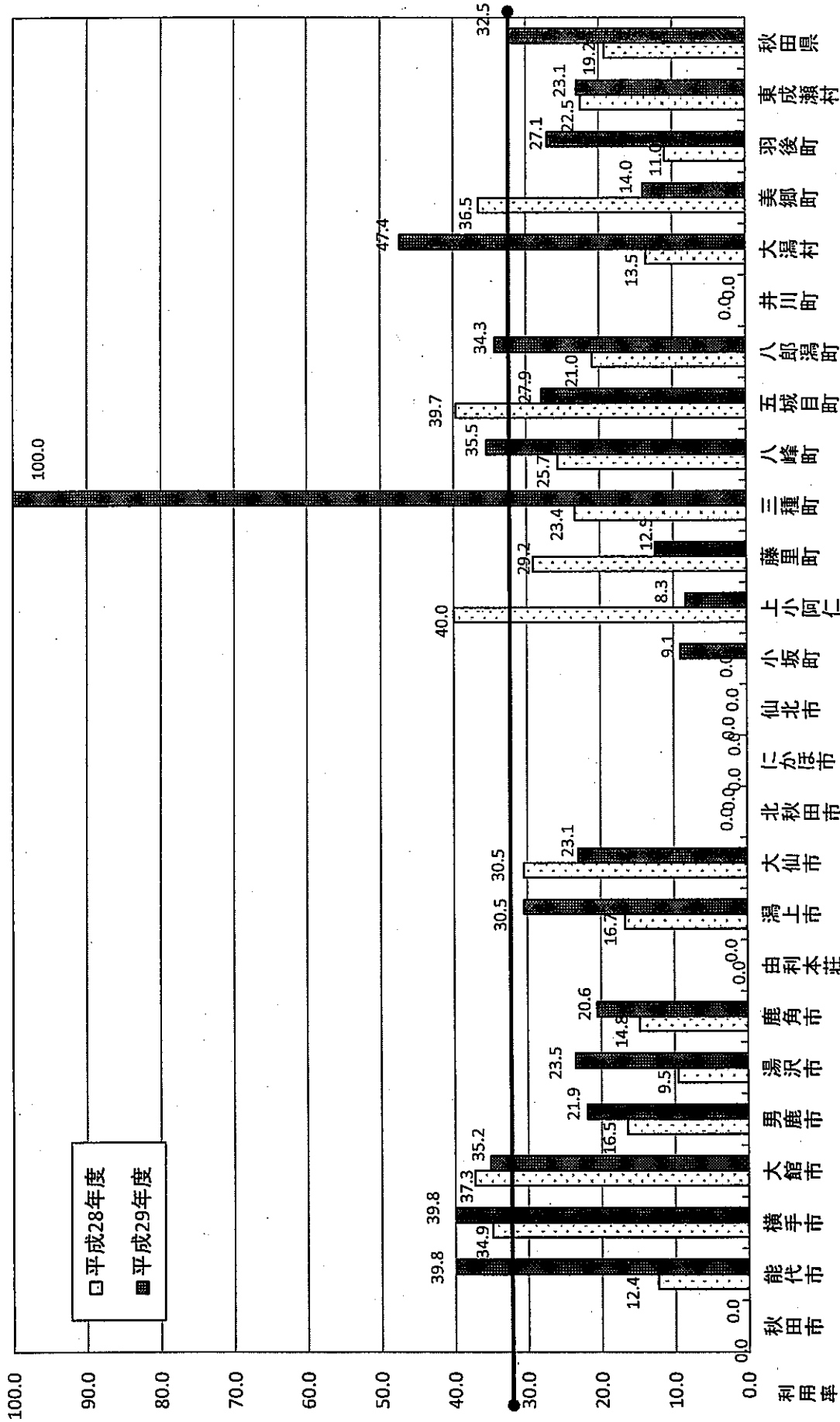
※対象者のうち、過去5年度に1度も子宮頸がん検診・乳がん検診を受けていない者が対象

※H29年度より、補助金の対象となる検診対象者の年齢が下記の者に変更となった。

- ・子宮頸がん(満20歳の者)
- ・乳がん(満40歳の者)

※利用率＝利用者数／クーポン券配布枚数×100

# 乳がん検診無料クーポン券の利用率(市町村別)



※平成28年度は、「新たなステージに入ったがん検診総合支援事業実績」(対象年齢:40,45,50,55,60歳)  
 ※平成29年度は、「新たなステージに入ったがん検診総合支援事業実績」(対象年齢:40歳)

(健康づくり推進課調べ)

調査項目	調査1 検診実施体制整備に関する調査 (平成29年度実施体制)																												未実施項目数(調査1)
	問1. 検診対象者の情報管理				問2. 受診者の情報管理		問3. 受診者への説明、及び要精検者への説明				問4. 精密検査結果の把握、精密検査未受診者の特定と受診勧奨						問5. 地域保健・健康増進事業報告					問6. 検診機関(医療機関)の質の担保							
	問1-1	問1-2	問1-2-1	問1-3	問2-1	問2-2	問3-1	問3-2	問3-2-1	問4-1	問4-2	問4-3	問4-4	問4-5	問4-6	問5-1	問5-2	問5-3	問5-4	問5-5	問6-1	問6-1-1	問6-1-2	問6-2	問6-2-1	問6-2-2	問6-2-3		
	対象者全員の氏名を記載した名簿を、住民台帳などに基づいて作成しましたか	対象者全員の氏名を記載した名簿を、個別に受診勧奨を行いましたか	受診勧奨を行った住民のうち未受診者全員に対して、再度の受診勧奨を個人(手紙・電話・訪問)で行ったか(※実施率に含めない項目)	対象者数(推計でも可)を把握しましたか	個人別の受診(記録)台帳またはデータベースを作成しましたか	過去5年間の受診歴を記録していますか	受診勧奨時に、「検診機関用チェックリスト」を全員に個別配布しましたか	要精検者全員に対し、受診可能な精密検査機関名(医療機関名)の一覧を提示しましたか	「問3-2」の一覧に掲載したすべての精密検査機関には、あらかじめ精密検査結果の報告を依頼しましたか(※実施率に含めない項目)	精密検査方法及び、精密検査(治療)結果を把握しましたか	精密検査方法及び、精密検査(治療)結果を把握しましたか	個人毎の精密検査方法及び、精密検査(治療)結果を把握しましたか	個人毎の精密検査方法及び、精密検査(治療)結果を把握しましたか	個人毎の精密検査方法及び、精密検査(治療)結果を把握しましたか	個人毎の精密検査方法及び、精密検査(治療)結果を把握しましたか	個人毎の精密検査方法及び、精密検査(治療)結果を把握しましたか	がん検診結果や精密検査結果の最終報告(平成29年度)が地域保健・健康増進事業報告(平成29年度)に報告を求めましたか	がん検診の結果について、委託先からの報告内容を地域保健・健康増進事業報告に報告を求めましたか	がん検診の結果について、委託先からの報告内容を地域保健・健康増進事業報告に報告を求めましたか	がん検診の結果について、委託先からの報告内容を地域保健・健康増進事業報告に報告を求めましたか	がん検診の結果について、委託先からの報告内容を地域保健・健康増進事業報告に報告を求めましたか	委託先からの報告内容を地域保健・健康増進事業報告に報告を求めましたか	委託先からの報告内容を地域保健・健康増進事業報告に報告を求めましたか	「検診機関用チェックリスト」の遵守状況を把握しましたか	「検診機関用チェックリスト」の遵守状況を把握しましたか	「検診機関用チェックリスト」の遵守状況を把握しましたか	「検診機関用チェックリスト」の遵守状況を把握しましたか	「検診機関用チェックリスト」の遵守状況を把握しましたか	
秋田県の実施率	96%	77%	17%	96%	89%	98%	77%	81%	66%	77%	66%	68%	64%	70%	72%	100%	85%	85%	81%	81%	74%	66%	15%	2%	0%	0%	0%		
秋田市(集団)	○	×	×	○	○	○	○	○	○	○	○	○	×	○	○	○	○	○	○	○	○	○	△	△	△	△	△	2	
能代市(集団)	○	×	×	○	○	○	×	×	-	○	○	○	○	○	○	○	○	○	○	○	○	×	×	○	×	×	×	8	
横手市(集団)	○	○	○	○	○	○	○	○	○	○	○	○	○	○	○	○	○	○	○	○	○	○	△	△	△	△	△	3	
大館市(集団)	○	×	×	○	○	○	○	○	○	○	△	×	×	△	△	○	○	○	×	△	△	○	△	△	△	△	△	7	
男鹿市(集団)	○	○	×	○	○	○	○	○	○	○	○	○	○	○	○	○	○	○	○	○	○	○	×	×	×	×	×	6	
湯沢市(集団)	○	○	×	○	○	○	○	○	○	○	○	○	○	○	○	○	○	○	○	○	○	○	△	△	△	△	△	0	
鹿角市(集団)	○	×	×	○	○	○	○	×	-	○	△	×	×	○	△	○	△	△	△	△	○	○	△	△	△	△	△	4	
由利本荘市(集団)	○	×	×	○	○	○	○	○	○	○	○	○	×	○	○	○	○	○	○	○	○	○	△	△	△	△	△	6	
湯上市(集団)	○	○	×	○	○	○	○	○	○	△	△	△	△	△	△	○	○	○	○	○	○	○	△	△	△	△	△	0	
大仙市(集団)	△	○	×	○	○	○	○	○	○	○	×	○	○	○	○	○	○	○	○	○	×	×	×	×	×	×	×	8	
北秋田市(集団)	○	○	×	○	○	○	○	○	○	×	×	×	○	○	○	○	○	○	○	○	○	○	○	△	△	△	△	3	
にかほ市(集団)	○	○	△	○	△	○	○	○	×	△	△	×	○	△	△	○	△	△	△	△	○	○	△	△	△	△	△	2	
仙北市(集団)	○	○	×	△	○	○	○	○	○	○	○	○	○	○	○	○	○	○	○	○	○	△	×	×	×	×	×	4	
小坂町(集団)	○	○	○	○	△	○	○	○	○	○	○	○	○	○	○	○	○	○	○	○	○	○	△	△	△	△	△	0	
上小阿仁村(集団)	○	○	×	○	○	○	○	○	○	○	○	○	○	○	○	○	○	○	○	○	○	○	×	×	×	×	×	5	
藤里町(集団)	○	×	×	○	○	○	○	○	○	○	○	○	○	○	○	○	○	○	○	○	○	○	×	×	×	×	×	6	
三種町(集団)	○	○	×	○	○	○	○	○	○	○	○	○	○	○	○	○	○	○	○	○	○	○	△	△	△	△	△	4	
八峰町(集団)	○	○	×	○	○	○	○	○	×	○	○	○	○	○	△	○	○	○	○	○	○	○	×	×	×	×	×	4	
五城目町(集団)	○	○	×	○	○	○	○	○	○	○	×	○	×	○	○	○	○	○	○	○	○	○	×	×	×	×	×	6	
八郎潟町(集団)	○	○	×	○	○	○	○	○	○	○	○	○	○	○	○	○	○	○	○	○	○	○	△	△	△	△	△	0	
井川町(集団)	○	○	×	○	○	○	○	○	○	○	○	○	○	○	○	○	○	○	○	○	×	×	×	×	×	×	×	8	
大湯村(集団)	○	○	×	○	△	○	○	△	△	○	○	○	○	○	○	○	○	○	○	○	○	○	△	△	△	△	△	0	
美郷町(集団)	○	○	○	○	○	○	○	○	○	△	×	×	×	○	○	○	○	○	○	○	○	○	△	△	△	△	△	3	
羽後町(集団)	○	○	×	○	○	○	○	○	○	○	○	○	○	○	○	○	○	○	○	○	○	○	△	△	△	△	△	0	
東成瀬村(集団)	○	○	○	○	○	○	○	○	○	○	○	○	○	△	△	○	○	○	○	○	○	○	△	△	△	△	△	0	
秋田市(個別)	○	×	×	○	○	○	○	○	○	○	×	×	×	○	○	○	○	○	○	○	×	×	×	×	×	×	×	10	
能代市(個別)	○	×	×	○	×	○	×	×	-	×	×	×	×	×	○	○	○	○	○	○	×	×	×	×	×	×	×	16	
横手市(個別)	○	○	○	○	○	○	○	○	○	○	○	○	○	○	○	○	○	○	○	○	○	○	×	×	×	×	×	6	
大館市(個別)	○	×	×	○	○	○	○	○	○	○	△	×	○	△	△	○	×	×	×	×	×	×	×	×	×	×	×	13	
男鹿市(個別)	○	○	×	○	○	○	○	○	○	○	○	○	○	○	○	○	○	○	○	○	○	○	×	×	×	×	×	6	
湯沢市(個別)	○	○	×	○	○	×	×	○	○	○	○	×	○	○	△	○	○	○	○	○	○	○	△	△	△	△	△	3	
由利本荘市(個別)	○	×	×	○	○	○	○	○	○	○	○	×	○	○	○	○	○	○	○	○	×	×	×	×	×	×	×	9	
湯上市(個別)	○	○	×	○	○	○	○	○	○	△	△	△	△	△	△	○	○	○	○	○	○	○	△	△	△	△	△	0	
大仙市(個別)	△	○	×	○	○	○	×	○	○	○	×	○	○	○	○	○	○	○	○	○	×	×	×	×	×	×	×	9	
北秋田市(個別)	○	○	×	○	○	○	○	○	○	×	×	×	○	○	○	○	○	○	○	○	○	○	○	△	△	△	△	3	
にかほ市(個別)	○	○	△	○	△	○	×	×	-	△	△	×	○	△	△	○	△	△	△	△	×	×	×	×	×	×	×	10	
仙北市(個別)	○	○	×	△	○	○	○	○	○	○	○	○	○	○	○	○	○	○	○	○	○	×	×	×	×	×	×	7	
上小阿仁村(個別)	○	○	×	○	○	○	○	△	△	△	△	△	△	△	△	○	○	○	○	○	○	○	×	×	×	×	×	5	
藤里町(個別)	○	×	×	○	○	○	×	×	-	△	△	△	△	△	△	○	○	○	○	○	○	○	×	×	×	×	×	8	
八峰町(個別)	○	○	×	○	○	○	×	×	-	△	△	△	△	△	△	○	○	○	○	○	○	○	×	×	×	×	×	6	
五城目町(個別)	○	○	×	○	○	○	×	×	×	△	×	×	×	○	○	○	○	○	○	○	×	×	×	×	×	×	×	10	
八郎潟町(個別)	○	○	×	○	○	○	×	×	-	○	○	○	○	○	○	○	○	○	○	○	○	○	△	△	△	△	△	2	
井川町(個別)	○	○	×	○	○	○	×	×	○	○	○	○	○	○	○	○	○	○	○	○	×	×	×	×	×	×	×	8	
大湯村(個別)	○	○	△	○	○	○	○	○	○	○	○	○	○	○	○	○	○	○	○	○	○	○	△	△	△	△	△	2	
美郷町(個別)	○	○	○	○	○	○	○	○	○	△	×	×	×	○	○	○	○	○	○	○	○	○	△	△	△	△	△	3	
羽後町(個別)	○	○	○	○	○	○	○	○	×	○	○	○	○	○	○	○	○	○	○	○	×	×	×	×	×	×	×	7	
東成瀬村(個別)	○	○	○	○	○	○	○	○	×	○	○	○	○	△	△	○	○	○	○	○	○	○	△	△	△	△	△	0	

※は、国立がん研究センターが本調査で独自に追加した項目のため、チェックリスト実施率に含みません。(問1-2-1、問3-2-1)

○=今年度はすでに実施済みである。×=今年度は実施しない。△=今年度実施する予定だが、現時点(回答時)ではまだ実施していない。

調査項目	調査2 精度管理指標把握に関する調査(平成27年度プロセス指標の集計)																												未実施項目数(調査2)	未実施項目数合計	判定	
	問7. 受診率の集計				問9. 要精検率の集計				問10. 精検受診率・未受診率の集計					問11. がん発見率の集計					問12. 陽性反応適中度の集計				問13. 早期がん割合の集計				問14. 粘膜炎がん、非 浸潤がんの集計					
	問7-1	問7-1-1	問7-1-2	問7-1-3	問9-1	問9-1-1	問9-1-2	問9-1-3	問10-1	問10-1-1	問10-1-2	問10-1-3	問10-2	問11-1	問11-1-1	問11-1-2	問11-1-3	問11-1-4	問12-1	問12-1-1	問12-1-2	問12-1-3	問12-1-4	問13-1	問13-1-1	問13-1-2	問13-1-3	問13-1-4				問14-1
	受診率を集計しましたか	受診率を性別・年齢5歳階級別に集計しましたか	受診率を検診機関別に集計しましたか	受診率を検診受診歴別に集計しましたか	要精検率を集計しましたか	要精検率を性別・年齢5歳階級別に集計しましたか	要精検率を検診機関別に集計しましたか	要精検率を検診受診歴別に集計しましたか	精検受診率を集計しましたか	精検受診率を性別・年齢5歳階級別に集計しましたか	精検受診率を検診機関別に集計しましたか	精検受診率を検診受診歴別に集計しましたか	精検未受診率を集計しましたか	がん発見率を集計しましたか	がん発見率を性別・年齢5歳階級別に集計しましたか	がん発見率を検診機関別に集計しましたか	がん発見率を検診受診歴別に集計しましたか	がん発見率を検査方法別に集計しましたか	陽性反応適中度を集計しましたか	陽性反応適中度を性別・年齢5歳階級別に集計しましたか	陽性反応適中度を検診機関別に集計しましたか	陽性反応適中度を検診受診歴別に集計しましたか	陽性反応適中度を検査方法別に集計しましたか	早期がん割合を集計しましたか	早期がん割合を性別・年齢5歳階級別に集計しましたか	早期がん割合を検診機関別に集計しましたか	早期がん割合を検診受診歴別に集計しましたか	早期がん割合を検査方法別に集計しましたか				非浸潤がんを集計しましたか
秋田県の実施率	100%	96%	74%	74%	100%	91%	77%	77%	100%	91%	74%	68%	85%	89%	83%	68%	64%	62%	66%	55%	47%	49%	45%	51%	51%	45%	36%	47%	49%			
秋田市(集団)	○	○	○	○	○	○	○	○	○	○	○	○	○	○	○	○	○	○	○	○	○	○	○	○	○	○	○	○	○	○		
能代市(集団)	○	○	○	○	○	×	○	○	○	○	×	○	○	○	○	○	○	○	○	×	×	×	×	○	○	○	○	○	○	○	○	
横手市(集団)	○	○	○	○	○	○	○	○	○	○	○	○	○	○	○	○	○	○	○	○	○	○	○	○	○	○	○	○	○	○	○	
大館市(集団)	○	○	○	×	○	○	○	×	○	○	○	×	○	○	○	○	×	×	○	×	×	×	×	○	○	○	○	×	○	○	○	
男鹿市(集団)	○	○	○	×	○	○	○	×	○	○	○	×	○	○	○	○	○	○	○	○	○	×	×	○	○	○	○	×	○	○	○	
湯沢市(集団)	○	○	○	×	○	○	○	×	○	○	○	×	○	○	○	○	○	○	△	△	△	×	△	○	○	○	×	○	○	○	○	
鹿角市(集団)	○	○	×	○	○	×	○	○	○	○	×	○	○	○	○	○	○	○	○	○	×	○	○	○	○	○	○	○	○	○	○	
由利本荘市(集団)	○	○	×	○	○	○	×	○	○	○	×	○	○	○	○	○	○	○	○	○	×	○	○	×	×	×	×	×	×	×	×	
湯上市(集団)	○	○	○	○	○	○	○	○	○	○	○	○	○	○	○	○	○	×	○	○	○	○	×	×	×	×	×	×	×	×	×	
大仙市(集団)	○	○	○	○	○	○	○	○	○	○	△	△	△	△	△	△	△	△	△	△	△	△	△	△	×	×	×	×	×	×	△	
北秋田市(集団)	○	○	×	○	○	○	○	○	○	○	○	○	×	○	○	○	○	○	×	×	×	×	×	×	×	×	×	×	×	×	×	
にかほ市(集団)	○	○	○	○	○	○	○	○	○	○	○	○	○	○	○	○	○	○	○	○	○	○	○	×	×	×	×	×	×	×	×	
仙北市(集団)	○	○	○	○	○	○	○	○	○	○	○	○	○	○	○	○	○	○	○	○	○	○	○	×	×	×	×	×	×	×	×	
小坂町(集団)	○	○	○	○	○	○	○	○	○	○	○	○	○	○	○	○	○	○	○	○	○	○	○	○	○	○	○	○	○	○	○	
上小阿仁村(集団)	○	○	○	○	○	○	○	○	○	○	○	○	○	○	○	○	○	○	○	○	○	○	○	○	○	○	○	○	○	○	○	
藤里町(集団)	○	○	○	○	○	○	○	○	○	○	○	○	○	○	○	○	○	○	×	×	×	×	×	○	○	○	○	○	○	○	○	
三種町(集団)	○	×	×	×	○	×	×	×	○	×	×	×	○	○	×	×	×	×	○	×	×	×	×	×	×	×	×	×	×	×	×	
八峰町(集団)	○	○	○	×	○	○	○	×	○	○	○	×	○	○	○	○	○	×	×	×	×	×	×	×	×	×	×	×	×	×	×	
五城目町(集団)	○	○	○	○	○	○	○	○	○	○	○	○	○	○	○	○	○	×	○	×	○	×	×	×	×	×	×	×	×	×	×	
八郎潟町(集団)	○	○	○	○	○	○	○	○	○	○	○	○	○	○	○	○	○	×	○	○	○	○	×	○	○	○	○	○	○	○	○	
井川町(集団)	○	○	○	○	○	○	○	○	○	○	○	○	○	×	×	×	×	×	×	×	×	×	×	×	×	×	×	×	×	×	×	
大湯村(集団)	○	○	○	○	○	○	○	○	○	○	○	○	○	○	○	○	○	○	○	○	○	○	○	○	○	○	○	○	○	○	○	○
美郷町(集団)	○	○	○	○	○	○	○	○	○	○	○	○	○	○	○	○	○	○	○	○	○	○	○	○	○	○	○	○	○	○	○	○
羽後町(集団)	○	○	○	○	○	○	○	○	○	○	○	○	○	○	○	○	○	○	○	○	○	○	○	○	○	○	○	○	○	○	○	○
東成瀬村(集団)	○	○	○	×	○	○	○	×	○	○	○	×	○	○	○	○	×	○	○	○	○	×	○	○	○	○	○	○	○	○	○	○
秋田市(個別)	○	○	○	○	○	○	○	○	○	○	○	○	○	○	○	○	○	○	○	○	○	○	○	○	○	○	○	○	○	○	○	○
能代市(個別)	○	○	○	×	○	×	×	×	○	×	×	×	×	○	×	×	×	×	×	×	×	×	×	×	×	×	×	×	×	×	×	×
横手市(個別)	○	○	○	○	○	○	○	○	○	○	○	○	○	○	○	○	○	○	○	○	○	○	○	○	○	○	○	○	○	○	○	○
大館市(個別)	○	○	○	×	○	○	○	×	○	○	○	×	○	○	○	○	○	×	×	×	×	×	×	×	×	×	×	×	×	×	×	×
男鹿市(個別)	○	○	×	×	○	○	×	×	○	○	×	×	○	○	×	×	×	×	×	×	×	×	○	○	○	○	×	○	○	○	○	○
湯沢市(個別)	○	○	×	×	○	○	×	×	○	○	×	×	○	○	×	×	×	×	×	×	×	×	×	○	○	○	○	×	○	○	○	○
由利本荘市(個別)	○	○	×	○	○	○	×	○	○	○	×	○	○	○	○	○	○	○	○	○	×	○	○	×	×	×	×	×	×	×	×	×
湯上市(個別)	○	○	×	○	○	○	×	○	○	○	×	○	○	○	○	○	×	○	○	○	○	○	×	×	×	×	×	×	×	×	×	×
大仙市(個別)	○	○	○	○	○	○	○	○	○	△	△	△	△	△	△	△	△	△	△	△	△	△	△	×	×	×	×	×	×	×	△	
北秋田市(個別)	○	○	×	○	○	○	○	○	○	○	○	○	×	○	○	○	○	○	×	×	×	×	×	×	×	×	×	×	×	×	×	
にかほ市(個別)	○	○	○	○	○	○	○	○	○	○	○	○	○	○	○	○	○	○	○	○	○	○	○	×	×	×	×	×	×	×	×	
仙北市(個別)	○	○	○	○	○	○	○	○	○	○	○	○	○	○	○	○	○	○	○	○	○	○	○	×	×	×	×	×	×	×	×	
上小阿仁村(個別)	○	○	○	○	○	○	○	○	○	○	○	○	○	○	○	○	○	○	○	○	○	○	○	○	○	○	○	○	○	○	○	○
藤里町(個別)	○	○	○	○	○	○	○	○	○	○	○	×	×	○	○	○	○	×	×	×	×	×	○	○	○	○	○	○	○	○	○	
八峰町(個別)	○	×	×	×	○	×	×	○	○	×	×	×	○	×	×	×	×	×	×	×	×	×	×	×	×	×	×	×	×	×	×	
五城目町(個別)	○	○	○	○	○	○	○	○	○	○	○	○	○	○	○	○	○	×	○	×	○	×	×	×	×	×	×	×	×	×	×	
八郎潟町(個別)	○	○	○	○	○	○	○	○	○	○	○	○	○	○	○	○	○	×	○	○	○	○	×	×	×	×	×	×	×	×	×	
井川町(個別)	○	○	○	○	○	○	○	○	○	○	○	○	○	×	×	×	×	×	×	×	×	×	×	×	×	×	×	×	×	×	×	
大湯村(個別)	○	○	○	○	○	○	○	○	○	○	○	○	○	×	×	×	×	×	×	×	×	×	×	×	×	×	×	×	×	×	×	
美郷町(個別)	○	○	○	○	○	○	○	○	○	○	○	○	○	○	○	○	○	○	○	○	○	○	○	○	○	○	○	○	○	○	○	○
羽後町(個別)	○	○	×	○	○	○	×	○	○	○	×	○	○	○	○	○	○	○	○	○	○	○	○	○	○	○	○	○	○	○	○	○
東成瀬村(個別)	○	○	×	×	○	○	×	×	○	○	×	×	○	○	○	○	○	○	○	○	○	○	○	○	○	○	○	○	○	○	○	○



調査項目	調査1 検診機関調査遵守状況																調査2 検診機関指標値(プロセス指標)				判定		平成28年度に行った検診の指標値を記入してください					
	1. 受診者への説明 (検診の趣、あるいはそれに先立って受診者全員に対して行う説明)						2. 問診及び撮影の精度管理				3. 乳房エックス線撮影の精度管理				4. システムとしての精度管理						未実施項目数	指導項目※1	指導項目※2	(1) 乳がん検診の要請検率(要請検者/全受診者)	(2) 乳がん検診の精検受診率(要請検者中の精検受診者/要請検者)	(3) 乳がん検診の乳がん発見率(要請検者中の発見乳がん患者/要請検者)	(4) 乳がん検診の陽性反応適中率(要請検者中の発見乳がん患者/要請検者)	
	(1) 要請検率となった場合は、必ず精検検査を受ける必要があることを明確に説明しましたか	(2) 精密検査の方法について説明しましたか(精密検査はマンモグラフィの追加撮影や超音波検査、穿刺吸引細胞診や針生検等により行うこと)及びこれらの検査の必要性など	(3) 精密検査の結果は市区町村等へ報告すること、また他の医療機関に精密検査を依頼した場合、検診機関がその結果を共有することを説明しましたか	(4) 検診の有効性(マンモグラフィ検診には死亡率減少効果があること)に加えて、がん検診で必ずがんと見つかること(陽性性)など、がん検診の欠点について説明しましたか	(5) 検診受診の継続(継続)が重要であることを、また、症状がある場合は医療機関の受診が重要であることを説明しましたか	(6) 乳がんがわが国の女性におけるがん死の上位に位置することを説明しましたか	(1) 検診項目は、問診及び乳房エックス線検査(マンモグラフィ)と併せて実施してください。	(2) 問診記録は少なくとも5年間保存しているか	(3) 問診では現在の症状、月経及び妊娠等に関する事項、既往歴、家族歴、過去の受診状況等を聴取しましたか	(4) 乳房エックス線検査の種類を比較書に明記し、日本医学放射線学会の定める仕様基準を満たしているか	(5) 両側乳房について内外斜位方向の2方向を撮影していますか。また40歳以上50歳未満の受診者に対しては、内外斜位方向・頭尾方向の2方向を撮影していますか	(6) 乳房エックス線撮影における検量及び等質の画質について、日本乳がん検診精度管理中央機構(旧マンモグラフィ検診精度管理中央委員会)の行う施設面評価を受けていない場合は至急改善すること	(7) 撮影を行う撮影技師、医師は、乳房エックス線撮影、撮影及び精度管理に関する基本講習プログラムに準じた講習会を修了し、その評価試験でAまたはBの評価を受けていますか	(1) 撮影は二重撮影を行い、撮影に従事する医師のうち少なくとも一人は乳房エックス線撮影に関する適切な講習会を修了し、その評価試験でAまたはBの評価を受けていますか	(2) 二重撮影の所見に応じて、過去に撮影した乳房エックス線等質と比較撮影しましたか	(3) 乳房エックス線画像は少なくとも5年間保存していますか	(4) 検診結果は少なくとも5年間保存していますか	(1) 受診者への結果の通知・説明、またはそのための市区町村への結果報告は、遅くとも検診受診後4週間以内になされたか	(2) 市区町村を介して受診者に結果を通知する場合は、市区町村に遅くとも4週間以内に通知しているか	(3) 精密検査方法及び精密検査(治療)の結果(内視鏡診断や生検結果、内視鏡治療または外科手術所見)を病理結果報告書に必要情報を記載していますか								(4) 精密検査方法及び精密検査(治療)の結果(内視鏡診断や生検結果、内視鏡治療または外科手術所見)を病理結果報告書に必要情報を記載していますか
秋田県の実施率・平均率	100%	100%	100%	100%	100%	100%	100%	100%	100%	82%	100%	45%	100%	100%	100%	100%	91%	91%	100%	100%	100%	100%			9.32%	90.85%	0.56%	5.41%
秋田県総合保健事業団 (集団)	○	○	○	○	○	○	○	○	○	○	○	○	○	○	○	○	○	○	○	○	○	○	0	A	6.92%	90.32%	0.20%	2.94%
かづの厚生病院 (集団)	○	○	○	○	○	○	○	○	○	○	×	○	○	○	○	○	×	○	○	○	○	○	2	B	4.20%	96.70%	0.10%	3.30%
能代厚生医療センター (集団)	○	○	○	○	○	○	○	○	○	○	○	○	○	○	○	○	○	○	○	○	○	○	0	A	5.69%	79.80%	0.24%	4.26%
(個別)	○	○	○	○	○	○	○	○	○	○	○	○	○	○	○	○	○	○	○	○	○	○	0	A				
北秋田市民病院 (個別)	○	○	○	○	○	○	○	○	○	○	○	○	○	○	○	○	○	△	○	○	○	○	0	A	44.40%	100.00%	3.70%	8.33%
秋田厚生医療センター (個別)	○	○	○	○	○	○	○	○	○	△	○	×	○	○	○	○	○	○	○	○	○	○	1	B	5.46%	87.50%	0.34%	6.25%
由利組合総合病院 (集団)	○	○	○	○	○	○	○	○	○	○	○	○	○	○	○	○	○	○	○	○	○	○	1	B	6.70%	94.10%	0.00%	0.00%
(個別)	○	○	○	○	○	○	○	○	○	○	○	×	○	○	○	○	○	○	○	○	○	○	1	B				
大曲厚生医療センター (個別)	○	○	○	○	○	○	○	○	○	×	○	△	○	○	○	○	○	○	○	○	○	○	1	B	7.32%	76.00%	0.16%	2.87%
平鹿総合病院 (集団)	○	○	○	○	○	○	○	○	○	○	○	○	○	○	○	○	○	○	○	○	○	○	0	A	1.70%	97.70%	0.20%	11.60%
雄勝中央病院 (集団)	○	○	○	○	○	○	○	○	○	○	○	△	○	○	○	○	○	○	○	○	○	○	0	A	1.50%	95.50%	0.10%	9.10%