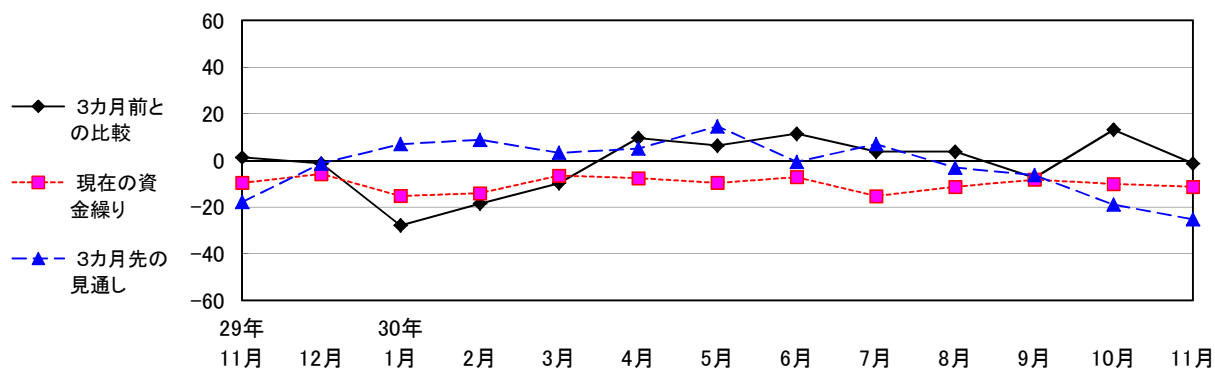


各業種における各種指標の推移（単位：％）

1. 全業種

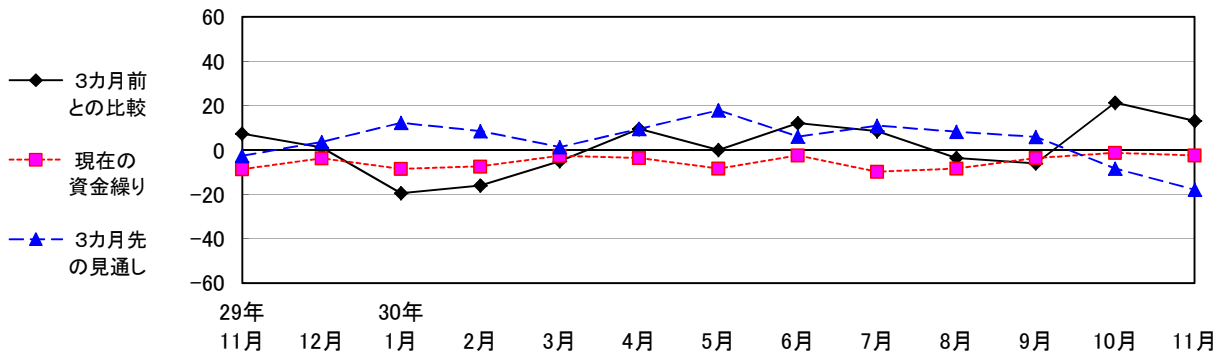
【 D I 値 】



区分	29年11月	29年12月	30年1月	30年2月	30年3月	30年4月	30年5月	30年6月	30年7月	30年8月	30年9月	30年10月	30年11月
3カ月前との比較	1.3	-1.3	-27.8	-18.5	-9.7	9.6	6.4	11.5	3.8	3.8	-7.5	13.2	-1.3
現在の資金繰り	-9.6	-5.8	-15.2	-14.0	-6.5	-7.6	-9.6	-7.1	-15.3	-11.3	-8.2	-10.1	-11.3
3カ月前の見通し	-17.8	-1.3	7.0	8.9	3.3	5.1	14.6	-0.6	7.0	-3.1	-6.3	-18.9	-25.2

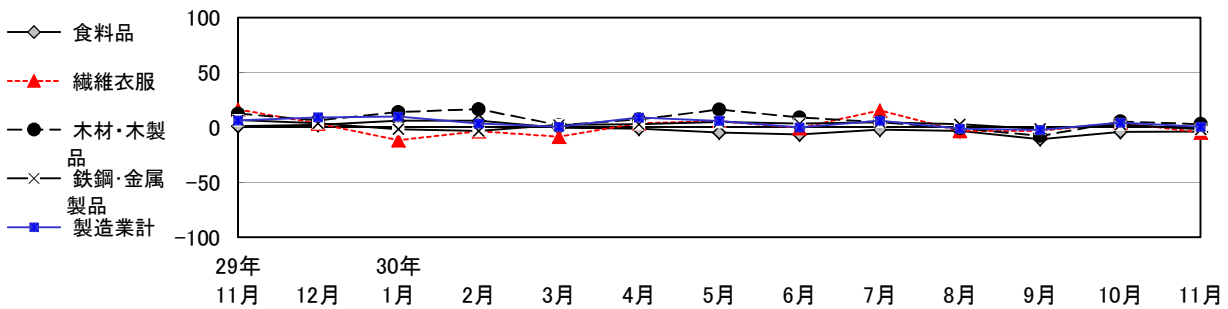
2. 製造業

1) DI 値

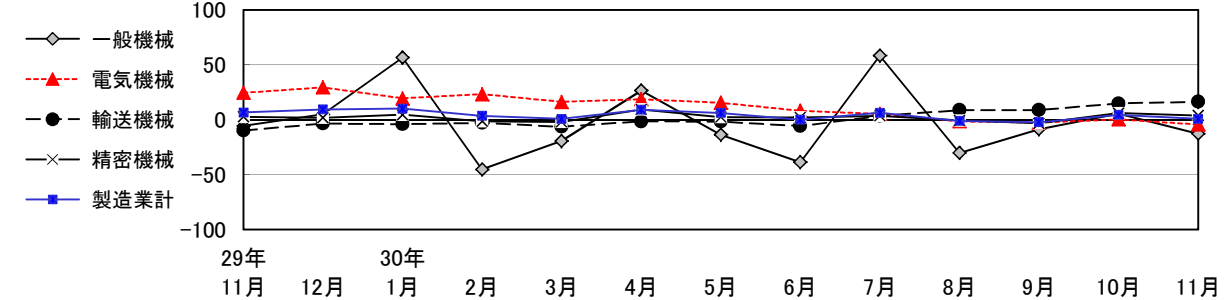


区分	29年 11月	29年 12月	30年 1月	30年 2月	30年 3月	30年 4月	30年 5月	30年 6月	30年 7月	30年 8月	30年 9月	30年 10月	30年 11月
3カ月前との比較	7.4	1.2	-19.5	-16.0	-5.0	9.6	0.0	12.2	8.5	-3.6	-6.0	21.4	13.1
現在の資金繰り	-8.6	-3.7	-8.5	-7.4	-2.5	-3.6	-8.3	-2.4	-9.8	-8.3	-3.6	-1.2	-2.4
3カ月先の見通し	-2.5	3.7	12.3	8.6	1.3	9.6	17.9	6.1	11.0	8.3	6.0	-8.3	-17.9

2) 生産額 (前年比) 1 / 2



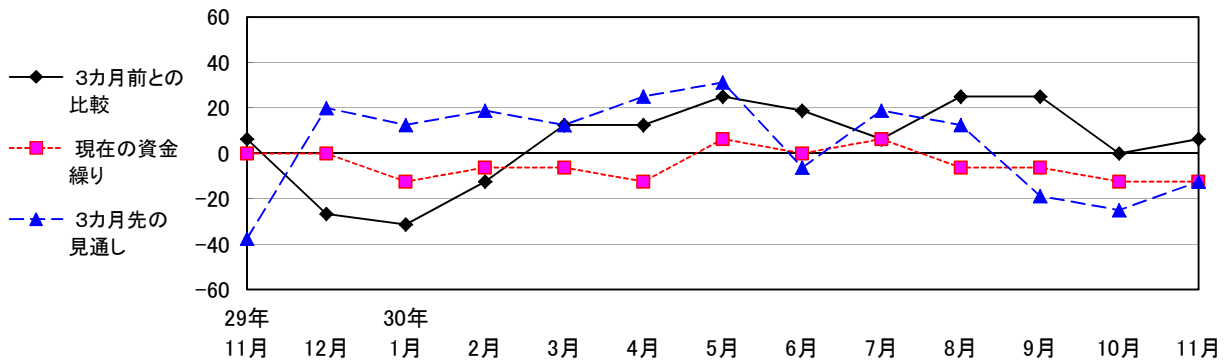
2) 生産額 (前年比) 2 / 2



区分	29年 11月	29年 12月	30年 1月	30年 2月	30年 3月	30年 4月	30年 5月	30年 6月	30年 7月	30年 8月	30年 9月	30年 10月	30年 11月
食料品	1.3	2.3	6.2	6.1	-0.3	-1.2	-4.7	-6.3	-2.0	-3.3	-10.8	-4.1	-3.7
繊維衣服	16.3	3.5	-11.7	-3.4	-8.4	3.7	6.0	-0.6	15.4	-3.3	-3.2	4.3	-4.7
木材・木製品	12.5	6.4	14.1	16.6	2.1	7.2	16.3	9.1	4.7	-0.5	-7.7	5.4	3.1
鉄鋼・金属製品	6.8	3.9	-1.6	-3.3	2.4	2.9	5.0	3.6	4.8	3.0	-1.3	2.6	-1.8
一般機械	-5.7	4.8	56.5	-45.4	-19.4	26.5	-13.7	-38.8	58.2	-30.3	-8.8	5.5	-12.9
電気機械	24.5	29.4	19.3	23.1	16.1	18.5	15.3	8.1	5.1	-1.5	-2.8	0.2	-4.5
輸送機械	-10.0	-3.6	-4.1	-3.0	-6.4	-1.7	-1.8	-5.8	3.5	8.6	8.7	14.7	16.2
精密機械	2.6	1.7	4.5	-1.6	-2.1	9.3	2.2	2.0	3.4	-0.8	-3.4	5.9	3.8
製造業計	6.5	9.2	10.0	3.4	0.7	9.0	6.0	-0.1	6.2	-1.2	-2.3	4.4	0.7

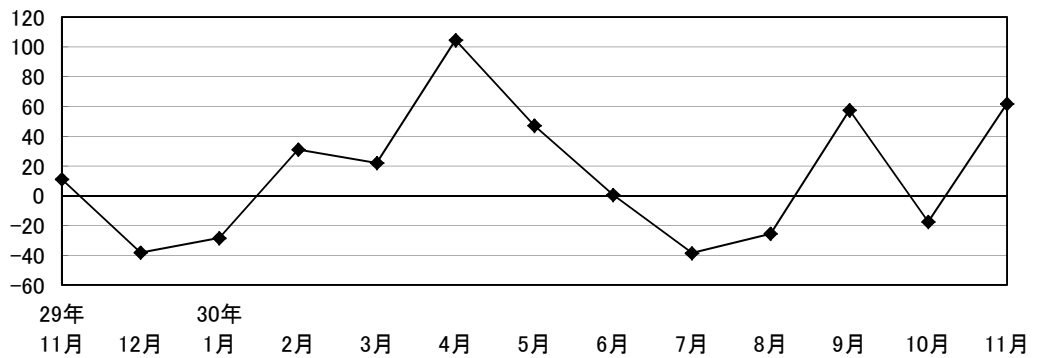
3. 建設業

1) DI値



区 分	29年11月	29年12月	30年1月	30年2月	30年3月	30年4月	30年5月	30年6月	30年7月	30年8月	30年9月	30年10月	30年11月
3カ月前との比較	6.3	-26.7	-31.3	-12.5	12.5	12.5	25.0	18.8	6.3	25.0	25.0	0.0	6.3
現在の資金繰り	0.0	0.0	-12.5	-6.3	-6.3	-12.5	6.3	0.0	6.3	-6.3	-6.3	-12.5	-12.5
3カ月前の見通し	-37.5	20.0	12.5	18.8	12.5	25.0	31.3	-6.3	18.8	12.5	-18.8	-25.0	-12.5

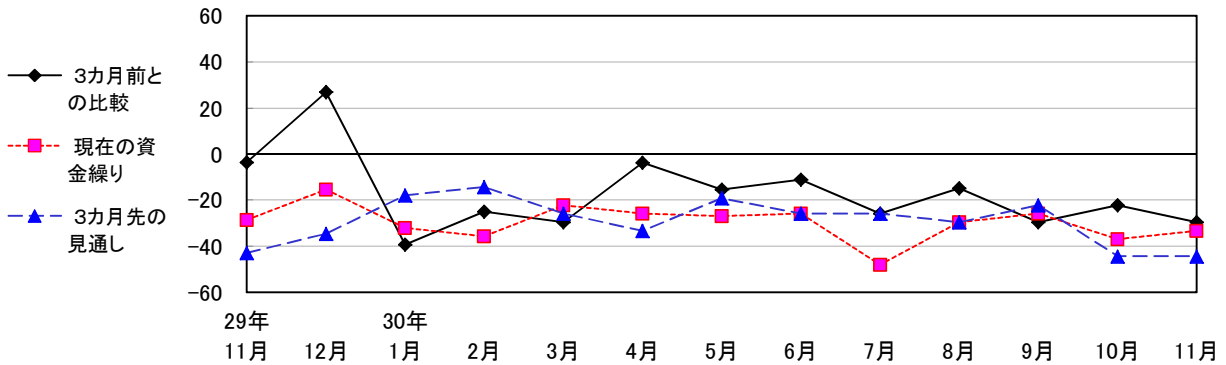
2) 受注額 (前年比)



区 分	29年11月	29年12月	30年1月	30年2月	30年3月	30年4月	30年5月	30年6月	30年7月	30年8月	30年9月	30年10月	30年11月
建設業計	11.1	-38.2	-28.4	31.1	22.1	104.5	47.2	0.5	-38.5	-25.5	57.4	-17.5	61.8

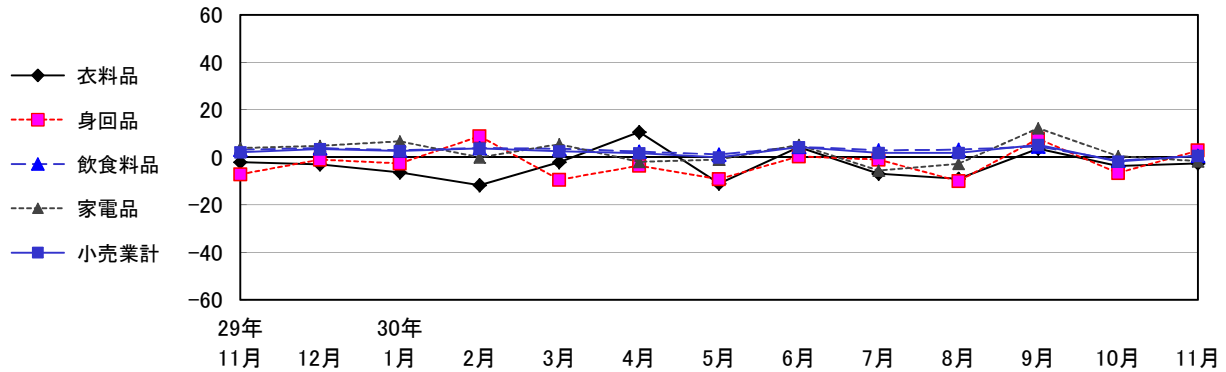
4. 小売業

1) D I 値



区 分	29年 11月	29年 12月	30年 1月	30年 2月	30年 3月	30年 4月	30年 5月	30年 6月	30年 7月	30年 8月	30年 9月	30年 10月	30年 11月
3カ月前との比較	-3.6	26.9	-39.3	-25.0	-29.6	-3.7	-15.4	-11.1	-25.9	-14.8	-29.6	-22.2	-29.6
現在の資金繰り	-28.6	-15.4	-32.1	-35.7	-22.2	-25.9	-26.9	-25.9	-48.1	-29.6	-25.9	-37.0	-33.3
3カ月前の見通し	-42.9	-34.6	-17.9	-14.3	-25.9	-33.3	-19.2	-25.9	-25.9	-29.6	-22.2	-44.4	-44.4

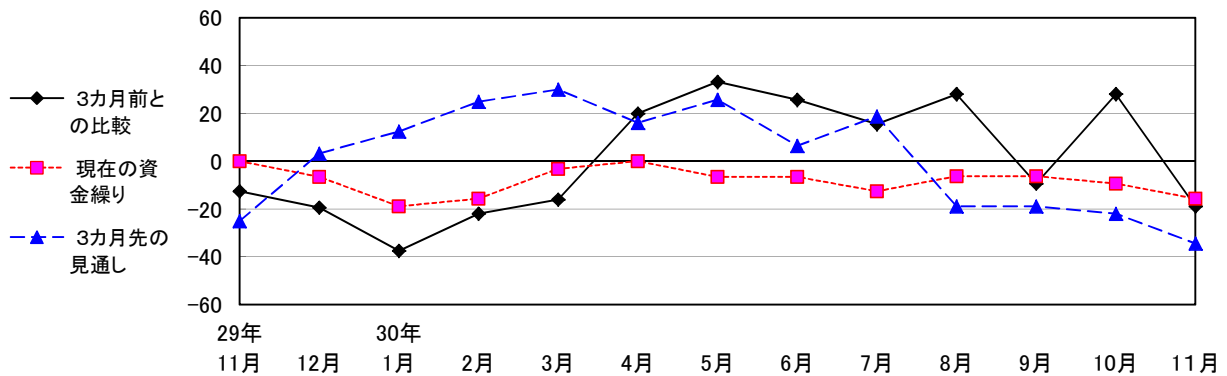
2) 売上額（前年比）



区 分	29年 11月	29年 12月	30年 1月	30年 2月	30年 3月	30年 4月	30年 5月	30年 6月	30年 7月	30年 8月	30年 9月	30年 10月	30年 11月
衣料品	-2.0	-3.0	-6.3	-11.7	-2.0	10.6	-11.1	4.3	-6.9	-9.0	3.7	-3.6	-2.6
身回品	-7.2	-0.9	-2.5	8.9	-9.4	-3.5	-9.1	0.4	-0.9	-10.0	7.8	-6.6	2.9
飲食料品	3.3	3.9	3.0	3.9	3.7	2.4	1.2	4.5	3.0	3.2	4.6	-1.3	0.7
家電品	3.9	4.8	6.7	0.0	5.5	-1.9	-1.0	5.2	-5.5	-2.7	12.3	0.5	-1.6
小売業計	2.1	3.5	2.7	3.8	2.5	1.8	0.0	4.3	1.9	1.9	5.2	-1.7	0.7

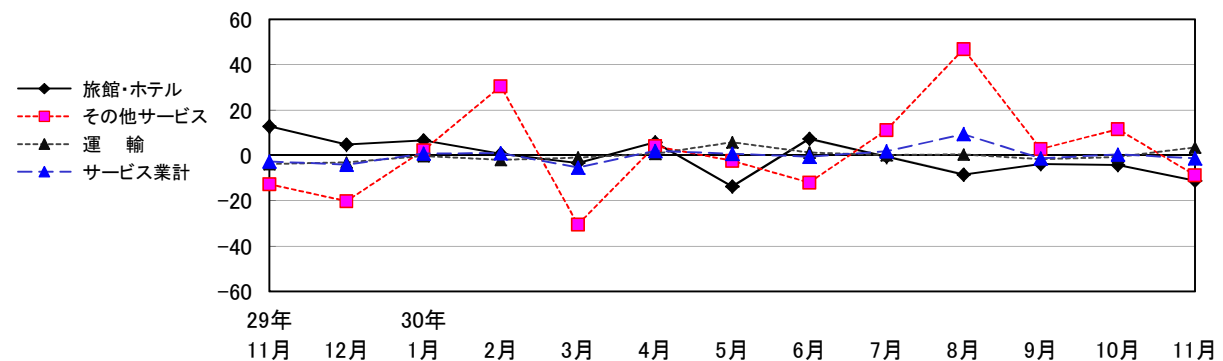
5. サービス業

1) DI値



区 分	29年11月	29年12月	30年1月	30年2月	30年3月	30年4月	30年5月	30年6月	30年7月	30年8月	30年9月	30年10月	30年11月
3カ月前との比較	-12.5	-19.4	-37.5	-21.9	-16.1	20.0	33.3	25.8	15.6	28.1	-9.4	28.1	-18.8
現在の資金繰り	0.0	-6.5	-18.8	-15.6	-3.2	0.0	-6.5	-6.5	-12.5	-6.3	-6.3	-9.4	-15.6
3カ月前の見通し	-25.0	3.2	12.5	25.0	30.0	16.1	25.8	6.5	18.8	-18.8	-18.8	-21.9	-34.4

2) 売上額 (前年比)



区 分	29年11月	29年12月	30年1月	30年2月	30年3月	30年4月	30年5月	30年6月	30年7月	30年8月	30年9月	30年10月	30年11月
旅館・ホテル	12.9	4.8	6.7	0.7	-3.3	5.8	-13.7	7.4	-0.5	-8.4	-3.8	-4.2	-11.1
運輸	-3.8	-3.1	-0.3	-1.9	-0.9	0.7	5.8	1.3	0.2	0.5	-1.7	-0.7	3.5
その他サービス	-12.7	-20.1	2.3	30.5	-30.5	4.1	-2.4	-12.0	11.2	46.9	2.8	11.6	-8.7
サービス業計	-2.7	-4.1	0.8	1.0	-5.4	2.0	0.7	-0.5	1.8	9.4	-1.3	0.5	-1.3