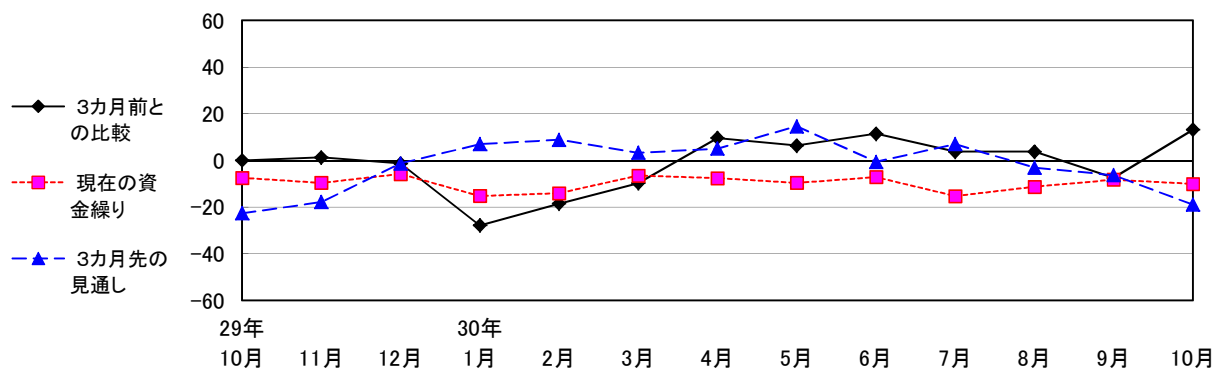


各業種における各種指標の推移（単位：％）

1. 全業種

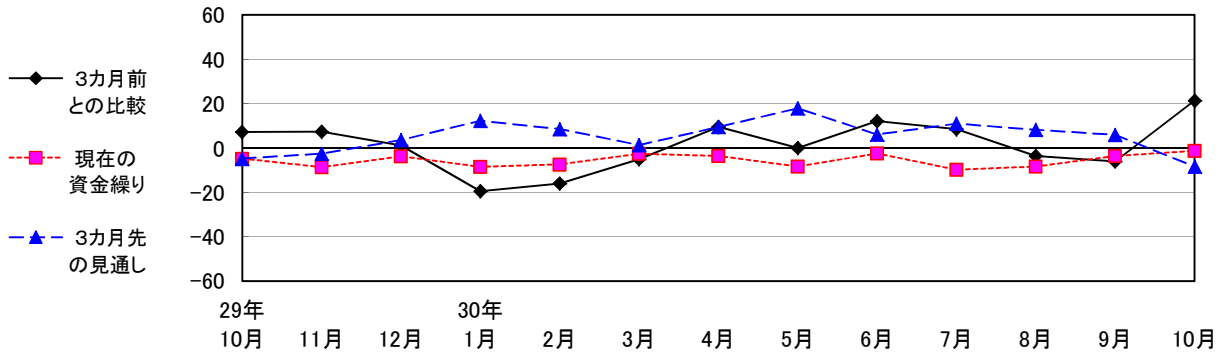
【 D I 値 】



区 分	29年		30年										
	10月	11月	12月	1月	2月	3月	4月	5月	6月	7月	8月	9月	10月
3カ月前との比較	0.0	1.3	-1.3	-27.8	-18.5	-9.7	9.6	6.4	11.5	3.8	3.8	-7.5	13.2
現在の資金繰り	-7.5	-9.6	-5.8	-15.2	-14.0	-6.5	-7.6	-9.6	-7.1	-15.3	-11.3	-8.2	-10.1
3カ月前の見通し	-22.6	-17.8	-1.3	7.0	8.9	3.3	5.1	14.6	-0.6	7.0	-3.1	-6.3	-18.9

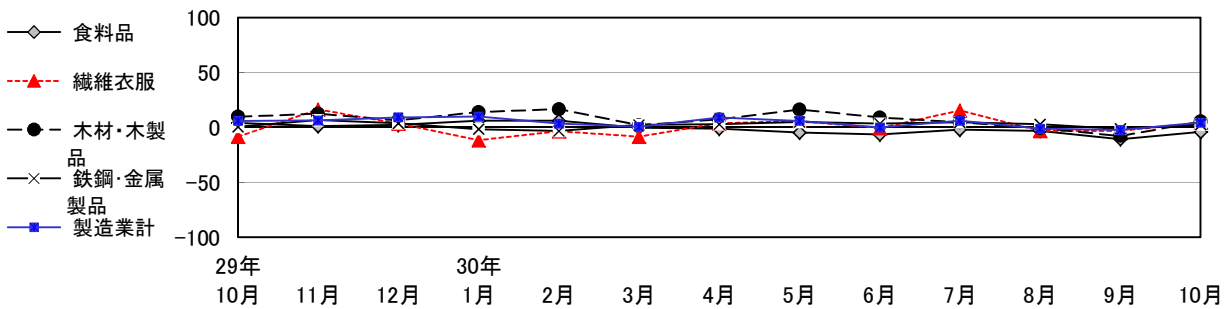
## 2. 製造業

### 1) DI 値

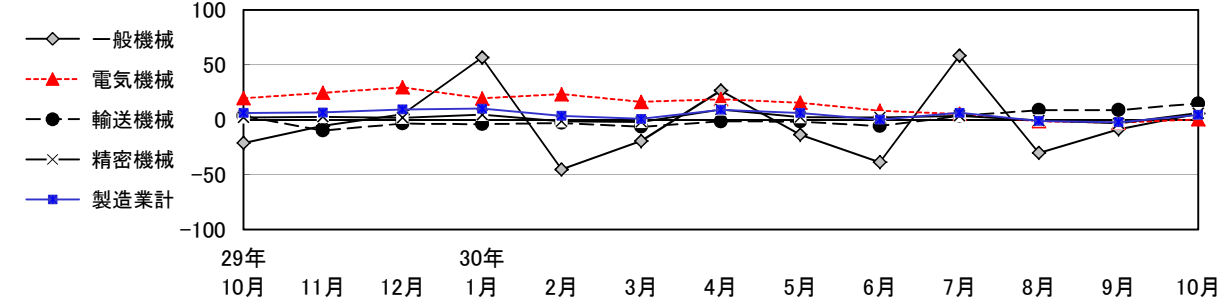


区分	29年10月	11月	12月	30年1月	2月	3月	4月	5月	6月	7月	8月	9月	10月
3カ月前との比較	7.2	7.4	1.2	-19.5	-16.0	-5.0	9.6	0.0	12.2	8.5	-3.6	-6.0	21.4
現在の資金繰り	-4.8	-8.6	-3.7	-8.5	-7.4	-2.5	-3.6	-8.3	-2.4	-9.8	-8.3	-3.6	-1.2
3カ月前の見通し	-4.8	-2.5	3.7	12.3	8.6	1.3	9.6	17.9	6.1	11.0	8.3	6.0	-8.3

### 2) 生産額（前年比） 1 / 2



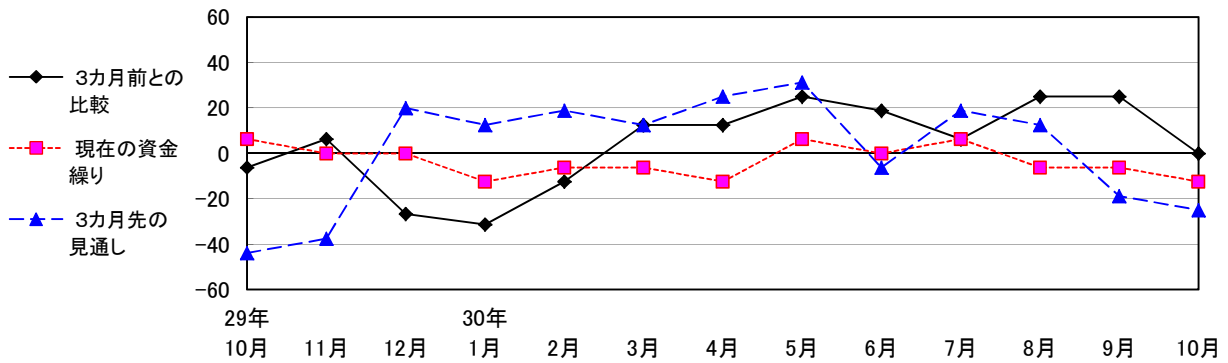
### 2) 生産額（前年比） 2 / 2



区分	29年10月	11月	12月	30年1月	2月	3月	4月	5月	6月	7月	8月	9月	10月
食料品	4.2	1.3	2.3	6.2	6.1	-0.3	-1.2	-4.7	-6.3	-2.0	-3.3	-10.8	-4.1
繊維衣服	-8.5	16.3	3.5	-11.7	-3.4	-8.4	3.7	6.0	-0.6	15.4	-3.3	-3.2	4.3
木材・木製品	9.8	12.5	6.4	14.1	16.6	2.1	7.2	16.3	9.1	4.7	-0.5	-7.7	5.4
鉄鋼・金属製品	0.7	6.8	3.9	-1.6	-3.3	2.4	2.9	5.0	3.6	4.8	3.0	-1.3	2.6
一般機械	-21.4	-5.7	4.8	56.5	-45.4	-19.4	26.5	-13.7	-38.8	58.2	-30.3	-8.8	5.5
電気機械	19.5	24.5	29.4	19.3	23.1	16.1	18.5	15.3	8.1	5.1	-1.5	-2.8	0.2
輸送機械	3.4	-10.0	-3.6	-4.1	-3.0	-6.4	-1.7	-1.8	-5.8	3.5	8.6	8.7	14.7
精密機械	2.0	2.6	1.7	4.5	-1.6	-2.1	9.3	2.2	2.0	3.4	-0.8	-3.4	5.9
製造業計	6.0	6.5	9.2	10.0	3.4	0.7	9.0	6.0	-0.1	6.2	-1.2	-2.3	4.4

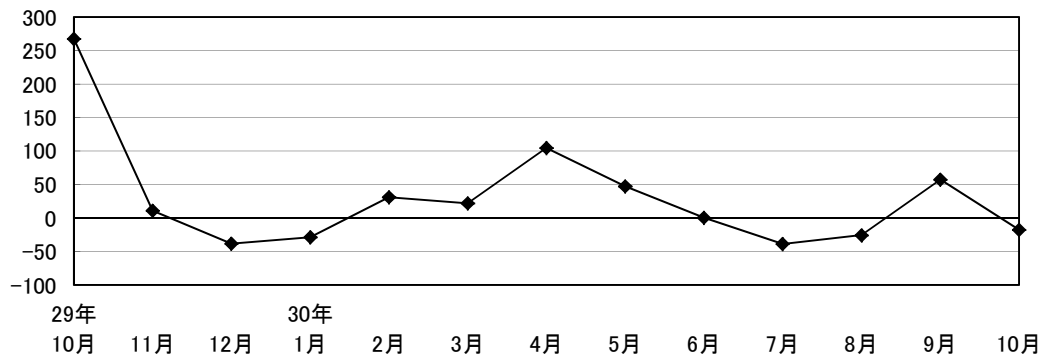
### 3. 建設業

#### 1) DI値



区 分	29年		30年										
	10月	11月	12月	1月	2月	3月	4月	5月	6月	7月	8月	9月	10月
3カ月前との比較	-6.3	6.3	-26.7	-31.3	-12.5	12.5	12.5	25.0	18.8	6.3	25.0	25.0	0.0
現在の資金繰り	6.3	0.0	0.0	-12.5	-6.3	-6.3	-12.5	6.3	0.0	6.3	-6.3	-6.3	-12.5
3カ月前の見通し	-43.8	-37.5	20.0	12.5	18.8	12.5	25.0	31.3	-6.3	18.8	12.5	-18.8	-25.0

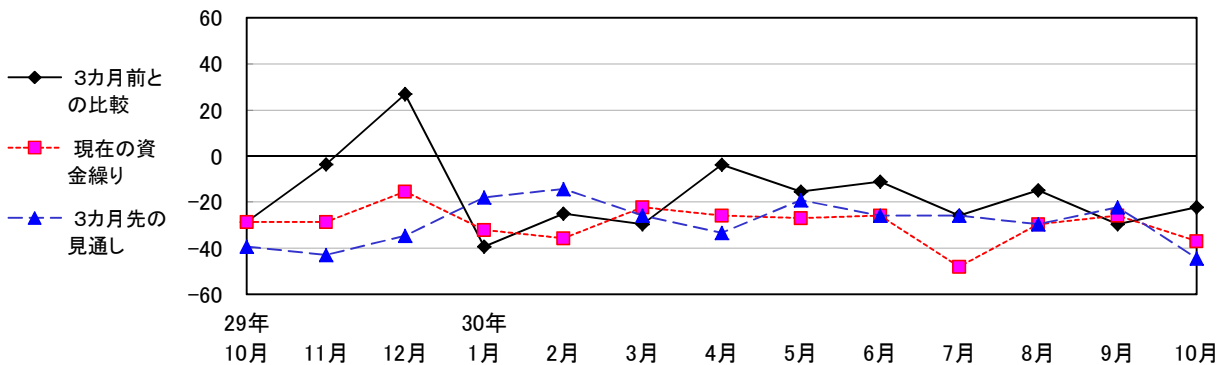
#### 2) 受注額（前年比）



区 分	29年		30年										
	10月	11月	12月	1月	2月	3月	4月	5月	6月	7月	8月	9月	10月
建設業計	267.7	11.1	-38.2	-28.4	31.1	22.1	104.5	47.2	0.5	-38.5	-25.5	57.4	-17.5

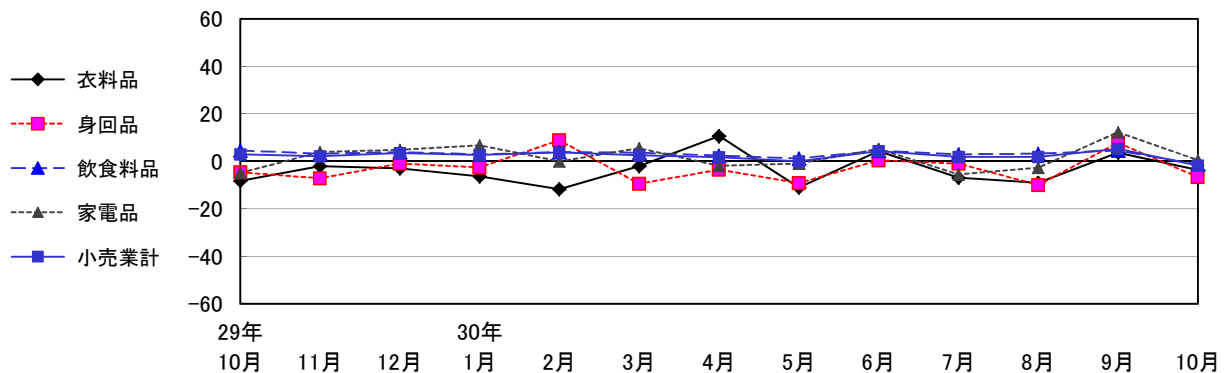
#### 4. 小売業

##### 1) DI値



区 分	29年10月	11月	12月	30年1月	2月	3月	4月	5月	6月	7月	8月	9月	10月
3カ月前との比較	-28.6	-3.6	26.9	-39.3	-25.0	-29.6	-3.7	-15.4	-11.1	-25.9	-14.8	-29.6	-22.2
現在の資金繰り	-28.6	-28.6	-15.4	-32.1	-35.7	-22.2	-25.9	-26.9	-25.9	-48.1	-29.6	-25.9	-37.0
3カ月前の見通し	-39.3	-42.9	-34.6	-17.9	-14.3	-25.9	-33.3	-19.2	-25.9	-25.9	-29.6	-22.2	-44.4

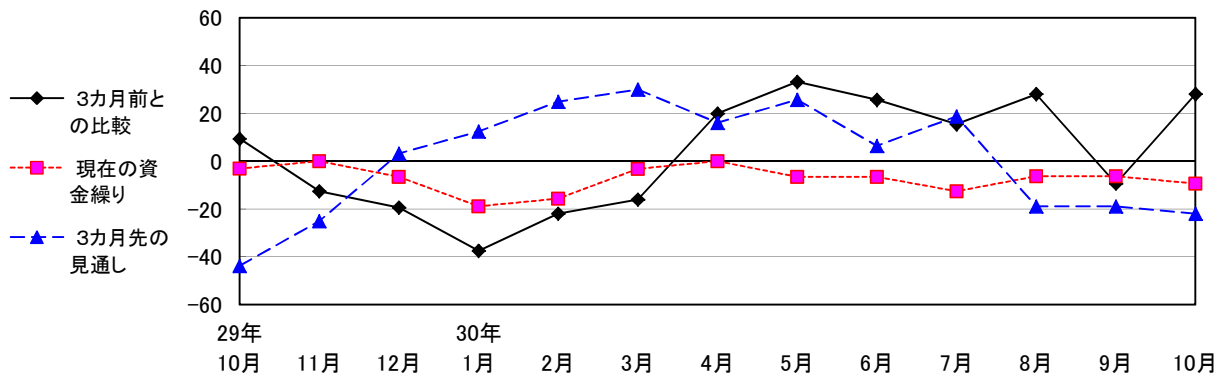
##### 2) 売上額 (前年比)



区 分	29年10月	11月	12月	30年1月	2月	3月	4月	5月	6月	7月	8月	9月	10月
衣料品	-8.2	-2.0	-3.0	-6.3	-11.7	-2.0	10.6	-11.1	4.3	-6.9	-9.0	3.7	-3.6
身回品	-4.6	-7.2	-0.9	-2.5	8.9	-9.4	-3.5	-9.1	0.4	-0.9	-10.0	7.8	-6.6
飲食料品	4.6	3.3	3.9	3.0	3.9	3.7	2.4	1.2	4.5	3.0	3.2	4.6	-1.3
家電品	-4.9	3.9	4.8	6.7	0.0	5.5	-1.9	-1.0	5.2	-5.5	-2.7	12.3	0.5
小売業計	3.0	2.1	3.5	2.7	3.8	2.5	1.8	0.0	4.3	1.9	1.9	5.2	-1.7

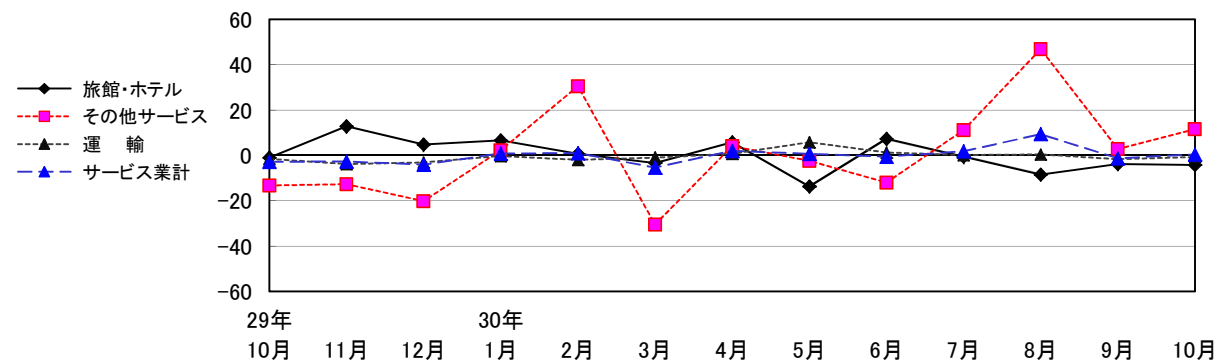
## 5. サービス業

### 1) DI値



区 分	29年 10月	11月	12月	30年 1月	2月	3月	4月	5月	6月	7月	8月	9月	10月
3カ月前との比較	9.4	-12.5	-19.4	-37.5	-21.9	-16.1	20.0	33.3	25.8	15.6	28.1	-9.4	28.1
現在の資金繰り	-3.1	0.0	-6.5	-18.8	-15.6	-3.2	0.0	-6.5	-6.5	-12.5	-6.3	-6.3	-9.4
3カ月前の見通し	-43.8	-25.0	3.2	12.5	25.0	30.0	16.1	25.8	6.5	18.8	-18.8	-18.8	-21.9

### 2) 売上額 (前年比)



区 分	29年 10月	11月	12月	30年 1月	2月	3月	4月	5月	6月	7月	8月	9月	10月
旅館・ホテル	-1.0	12.9	4.8	6.7	0.7	-3.3	5.8	-13.7	7.4	-0.5	-8.4	-3.8	-4.2
運輸	-1.6	-3.8	-3.1	-0.3	-1.9	-0.9	0.7	5.8	1.3	0.2	0.5	-1.7	-0.7
その他サービス	-13.2	-12.7	-20.1	2.3	30.5	-30.5	4.1	-2.4	-12.0	11.2	46.9	2.8	11.6
サービス業計	-2.8	-2.7	-4.1	0.8	1.0	-5.4	2.0	0.7	-0.5	1.8	9.4	-1.3	0.5