

第177回秋田県都市計画審議会

議 案 書

平成30年11月19日

秋田県都市計画審議会

第 1 7 7 回

議 案 一 覧

秋 田 県 都 市 計 画 審 議 会

議案第 1 号 秋田都市計画区域区分の変更について

日 時 : 平成 3 0 年 1 1 月 1 9 日 (月) 午後 1 時 3 0 分 ~

場 所 : ルポールみずほ 3 階 ふようの間

次 第

1 はじめに

2 開 会

3 報 告

前回付議議案の処理状況について

4 議 事

(1) 秋田都市計画区域区分の変更について

5 そ の 他

6 閉 会

前回（第176回）付議議案の処理状況

議案番号	議 案 名	決定主体	関係市町村	決 定 告 示 等
平成29年度議案第1号	北秋田都市計画道路の変更について（3・4・3号太田川口線及び3・4・7号大町田中線）	秋田県	北秋田市	平成30年4月6日 秋田県告示第234号
平成29年度議案第2号	建築基準法第51条ただし書の規定に基づく建築物の敷地の位置の許可について（特定行政庁秋田県知事）	秋田県	湯沢市	平成30年3月28日 秋田県指令建-988
平成29年度議案第3号	建築基準法第51条ただし書の規定に基づく工作物の敷地の位置の許可について（特定行政庁秋田県知事）	秋田県	大仙市	平成30年3月28日 秋田県指令建-989

平成30年度 議案第1号

都 一 402
平成30年10月18日

秋田都市計画区域区分の変更について

秋田県都市計画審議会会長 様

秋田県知事 佐竹 敬 久



秋田都市計画区域区分の変更について（諮問）

都市計画法第21条第2項において準用する同法第18条第1項の規定に基づき、別紙のとおり審議会に付議します。

平成30年11月19日審議

秋田県都市計画審議会会長

秋田都市計画区域区分の変更（秋田県決定）

理由書

秋田都市計画区域区分を次のように変更する。

1. 市街化区域及び市街化調整区域の区分
「計画図表示のとおり」
2. 人口フレーム

区分 \ 年次	平成17年 (基準年)	平成32年 (目標年)
都市計画区域内人口	336.9千人	325.1千人
市街化区域内人口	307.5千人	295.7千人
配分する人口	—	288.2千人
保留する人口	—	7.5千人
(特定保留)	—	0千人
(一般保留)	—	7.5千人

3. 理由

市街化区域である檜山字石塚谷地地区及び上北手荒巻字鳥越地区について、都市的土地利用が見込めなくなったことから、隣接する農地と一体的な土地利用を促進するため、市街化区域及び市街化調整区域の変更（逆線引き）を行い、計画的かつ合理的な土地利用の実現を図ろうとするものである。

秋田都市計画区域における市街化区域と市街化調整区域は、昭和46年3月30日に当初決定し、これまで6回の定期見直しと2回の随時見直しを行い、農林漁業との調和に配慮しながら都市の健全な発展と秩序ある整備を図ってきている。

今回の変更は、檜山字石塚谷地地区及び上北手荒巻字鳥越地区において、開発を見込み平成10年に市街化区域に編入したものであるが、社会情勢の変化により開発が見込めなくなったことから、隣接する農地と一体的な土地利用を促進するため、市街化区域及び市街化調整区域の変更（逆線引き）を行い、計画的かつ合理的な土地利用の実現を図ろうとするものである。

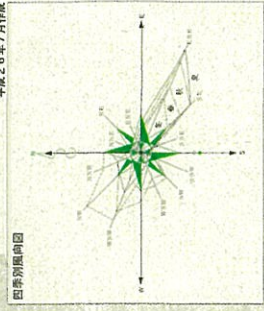
秋田市都市計画図

縮尺 2万5千分の1

平成26年7月作成

図例

秋田都市計画区域-位置図



種別	色	説明
指定用途地域	赤	指定用途地域(中心市街地)
用途地域	黄	第一種住居地域、第二種住居地域、第三種住居地域、第一種商業地域、第二種商業地域、第三種商業地域、第一種工業地域、第二種工業地域、第三種工業地域、第一種遊園地域、第二種遊園地域、第一種緑地地域、第二種緑地地域、第一種公園緑地地域、第二種公園緑地地域、第一種河川敷地域、第二種河川敷地域、第一種埋立地域、第二種埋立地域、第一種埋立調整地域、第二種埋立調整地域、第一種埋立調整調整地域、第二種埋立調整調整地域、第一種埋立調整調整調整地域、第二種埋立調整調整調整地域
用途地域	青	第一種河川敷地域、第二種河川敷地域、第一種埋立地域、第二種埋立地域、第一種埋立調整地域、第二種埋立調整地域、第一種埋立調整調整地域、第二種埋立調整調整地域
用途地域	緑	第一種緑地地域、第二種緑地地域、第一種公園緑地地域、第二種公園緑地地域、第一種埋立調整調整調整地域、第二種埋立調整調整調整地域
用途地域	白	第一種埋立調整調整調整地域、第二種埋立調整調整調整地域

種別	色	説明
用途地域	黄	第一種住居地域、第二種住居地域、第三種住居地域、第一種商業地域、第二種商業地域、第三種商業地域、第一種工業地域、第二種工業地域、第三種工業地域、第一種遊園地域、第二種遊園地域、第一種緑地地域、第二種緑地地域、第一種公園緑地地域、第二種公園緑地地域、第一種河川敷地域、第二種河川敷地域、第一種埋立地域、第二種埋立地域、第一種埋立調整地域、第二種埋立調整地域、第一種埋立調整調整地域、第二種埋立調整調整地域
用途地域	青	第一種河川敷地域、第二種河川敷地域、第一種埋立地域、第二種埋立地域、第一種埋立調整地域、第二種埋立調整地域、第一種埋立調整調整地域、第二種埋立調整調整地域
用途地域	緑	第一種緑地地域、第二種緑地地域、第一種公園緑地地域、第二種公園緑地地域、第一種埋立調整調整調整地域、第二種埋立調整調整調整地域
用途地域	白	第一種埋立調整調整調整地域、第二種埋立調整調整調整地域

秋田都市計画区域区分変更
(関係図表)

総括図
S = 1:25,000

凡例



秋田都市計画区域区分変更
上記各用途地域区分図

縮尺 1:25,000
実施時期 昭和七年度(昭和七年度)

1:25,000



秋田都市計画区域区分の変更
(秋田県決定)

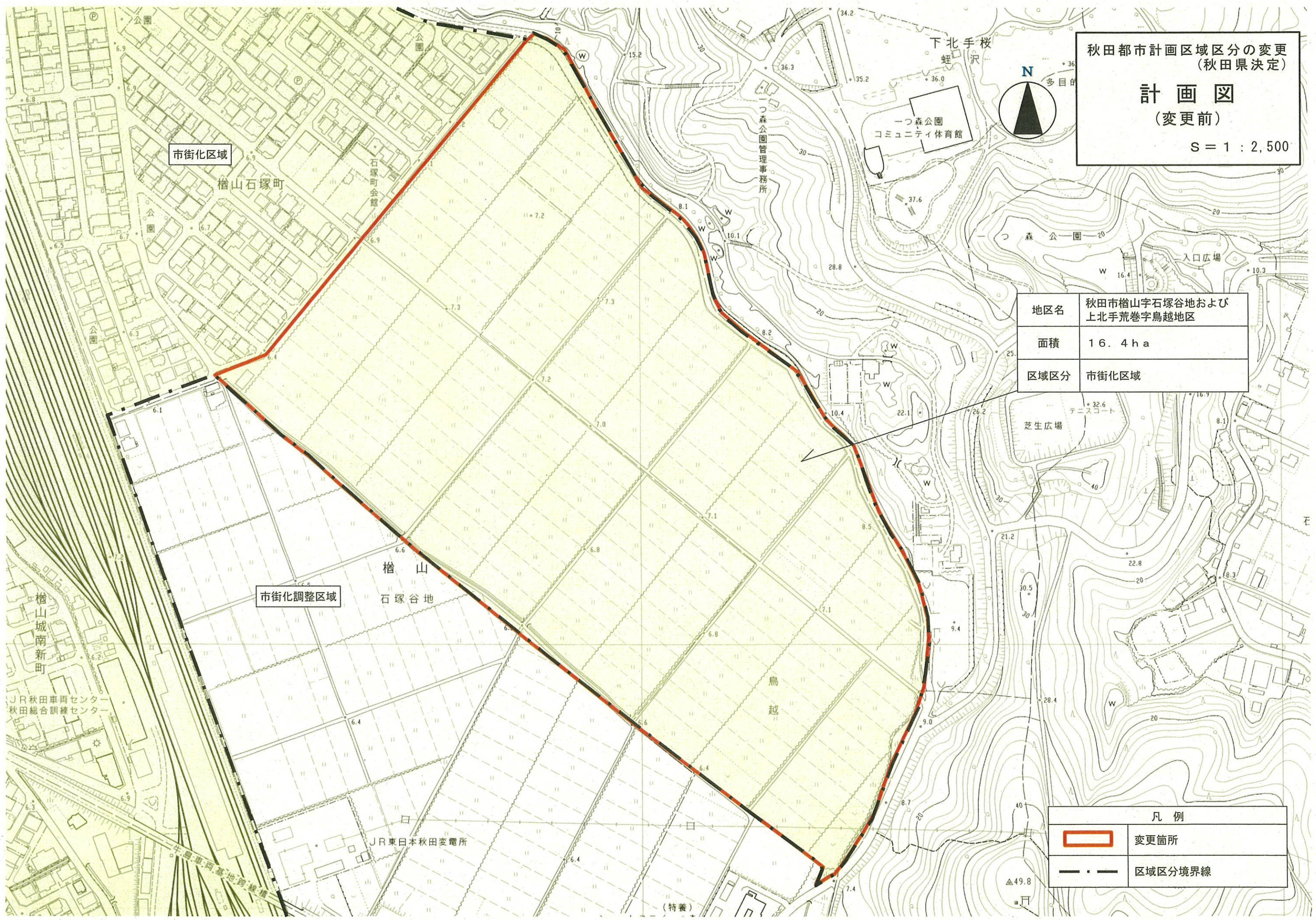
計 画 図
(変更前)

S = 1 : 2,500



地区名	秋田市榎山字石塚谷地および 上北手荒巻字鳥越地区
面積	16.4ha
区域区分	市街化区域

凡 例	
	変更箇所
	区域区分境界線



秋田都市計画区域区分の変更
(秋田県決定)

計画図

(変更後)

S = 1 : 2,500



地区名	秋田市榎山字石塚谷地および 上北手荒巻字鳥越地区
面積	16.4 ha
変更内容	市街化区域 → 市街化調整区域

凡例	
	変更箇所
	区域区分境界線

