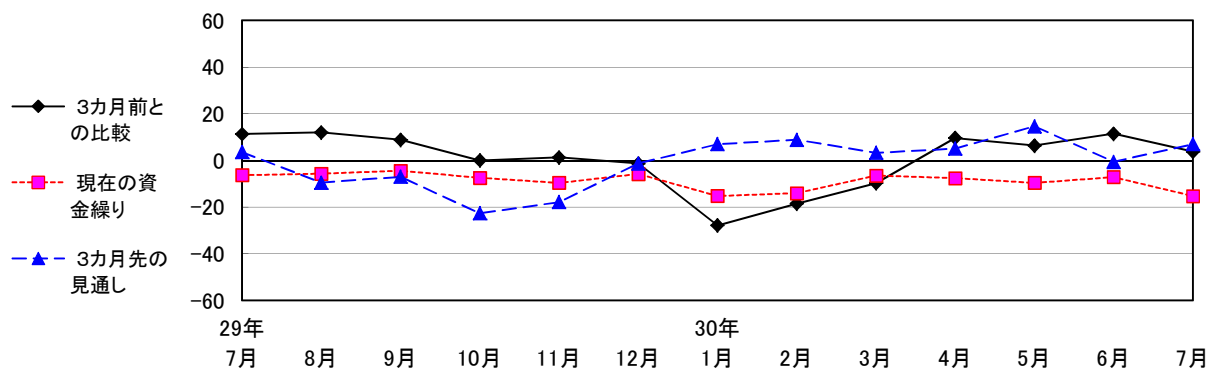


各業種における各種指標の推移（単位：％）

1. 全業種

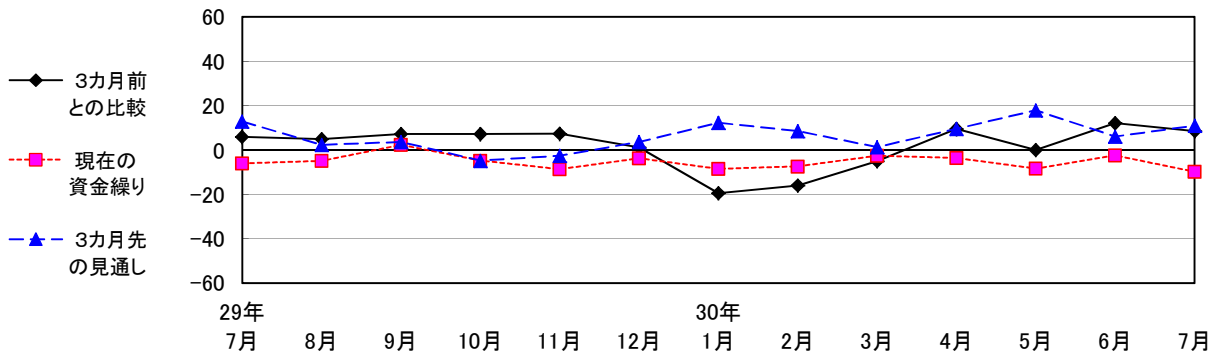
【 D I 値 】



区分	29年7月	8月	9月	10月	11月	12月	30年1月	2月	3月	4月	5月	6月	7月
3カ月前との比較	11.3	12.0	8.9	0.0	1.3	-1.3	-27.8	-18.5	-9.7	9.6	6.4	11.5	3.8
現在の資金繰り	-6.3	-5.7	-4.4	-7.5	-9.6	-5.8	-15.2	-14.0	-6.5	-7.6	-9.6	-7.1	-15.3
3カ月前の見通し	3.6	-9.5	-7.0	-22.6	-17.8	-1.3	7.0	8.9	3.3	5.1	14.6	-0.6	7.0

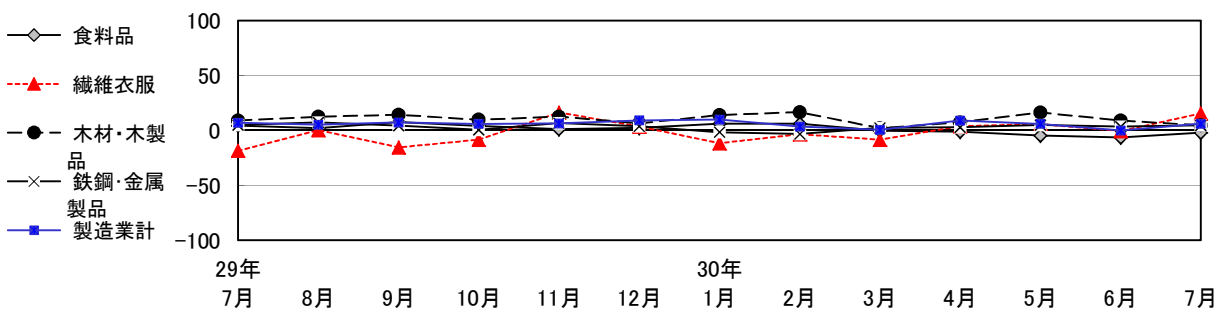
2. 製造業

1) DI値

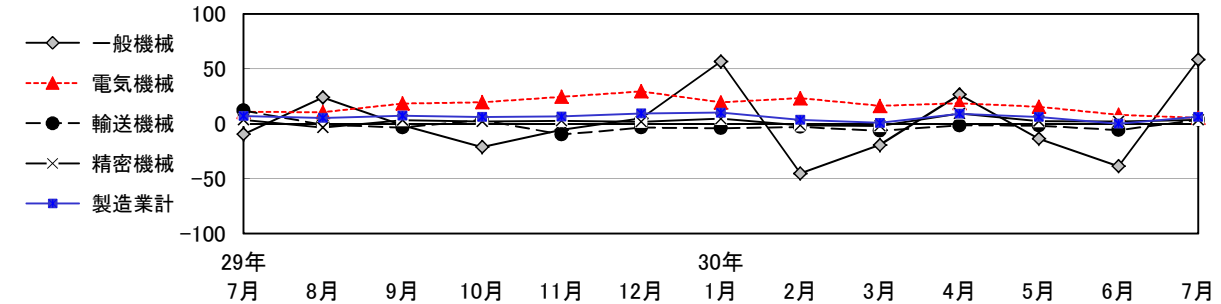


区分	29年7月	8月	9月	10月	11月	12月	30年1月	2月	3月	4月	5月	6月	7月
3カ月前との比較	6.0	4.9	7.3	7.2	7.4	1.2	-19.5	-16.0	-5.0	9.6	0.0	12.2	8.5
現在の資金繰り	-6.0	-4.9	2.4	-4.8	-8.6	-3.7	-8.5	-7.4	-2.5	-3.6	-8.3	-2.4	-9.8
3カ月前の見通し	12.8	2.4	3.7	-4.8	-2.5	3.7	12.3	8.6	1.3	9.6	17.9	6.1	11.0

2) 生産額（前年比） 1 / 2



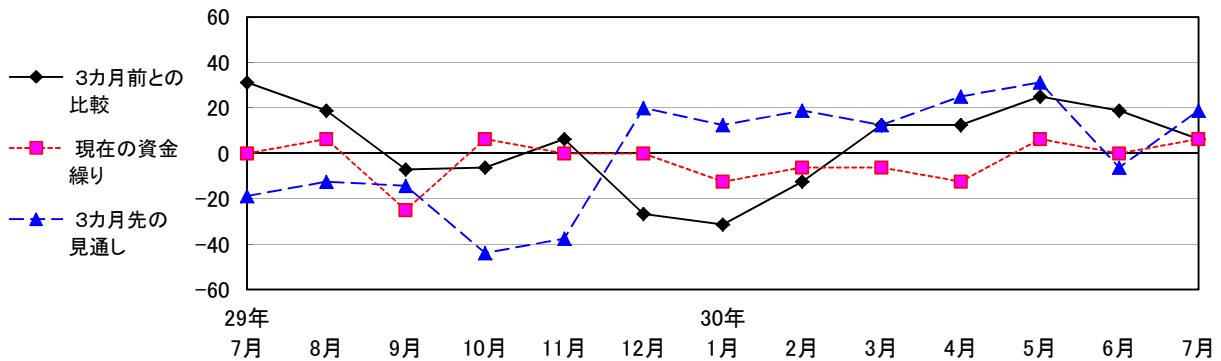
2) 生産額（前年比） 2 / 2



区分	29年7月	8月	9月	10月	11月	12月	30年1月	2月	3月	4月	5月	6月	7月
食料品	4.3	2.1	7.7	4.2	1.3	2.3	6.2	6.1	-0.3	-1.2	-4.7	-6.3	-2.0
繊維衣服	-18.5	0.4	-15.4	-8.5	16.3	3.5	-11.7	-3.4	-8.4	3.7	6.0	-0.6	15.4
木材・木製品	9.0	12.6	14.4	9.8	12.5	6.4	14.1	16.6	2.1	7.2	16.3	9.1	4.7
鉄鋼・金属製品	5.0	7.2	4.4	0.7	6.8	3.9	-1.6	-3.3	2.4	2.9	5.0	3.6	4.8
一般機械	-9.7	23.8	-1.5	-21.4	-5.7	4.8	56.5	-45.4	-19.4	26.5	-13.7	-38.8	58.2
電気機械	10.6	10.4	18.4	19.5	24.5	29.4	19.3	23.1	16.1	18.5	15.3	8.1	5.1
輸送機械	11.9	-1.0	-3.5	3.4	-10.0	-3.6	-4.1	-3.0	-6.4	-1.7	-1.8	-5.8	3.5
精密機械	3.5	-3.6	3.1	2.0	2.6	1.7	4.5	-1.6	-2.1	9.3	2.2	2.0	3.4
製造業計	7.0	5.2	7.3	6.0	6.5	9.2	10.0	3.4	0.7	9.0	6.0	-0.1	6.2

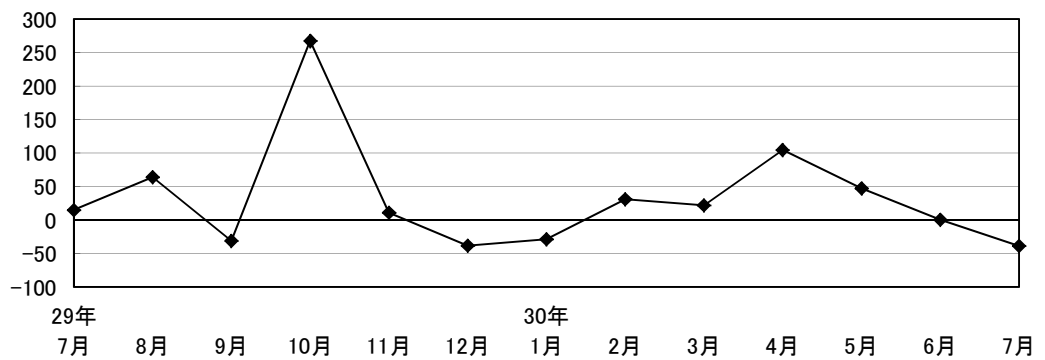
3. 建設業

1) DI 値



区 分	29年						30年						
	7月	8月	9月	10月	11月	12月	1月	2月	3月	4月	5月	6月	7月
3カ月前との比較	31.3	18.8	-7.1	-6.3	6.3	-26.7	-31.3	-12.5	12.5	12.5	25.0	18.8	6.3
現在の資金繰り	0.0	6.3	-25.0	6.3	0.0	0.0	-12.5	-6.3	-6.3	-12.5	6.3	0.0	6.3
3カ月先の見通し	-18.8	-12.5	-14.3	-43.8	-37.5	20.0	12.5	18.8	12.5	25.0	31.3	-6.3	18.8

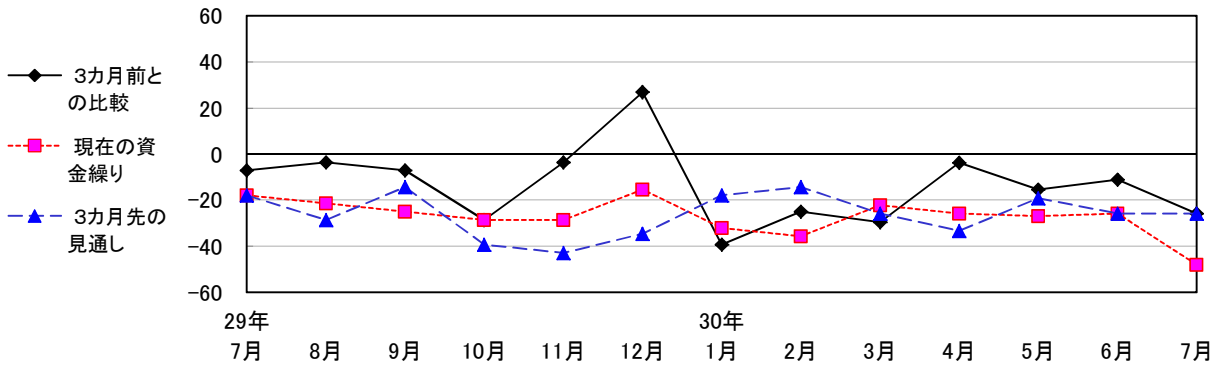
2) 受注額 (前年比)



区 分	29年						30年						
	7月	8月	9月	10月	11月	12月	1月	2月	3月	4月	5月	6月	7月
建設業計	15.1	64.1	-31.0	267.7	11.1	-38.2	-28.4	31.1	22.1	104.5	47.2	0.5	-38.5

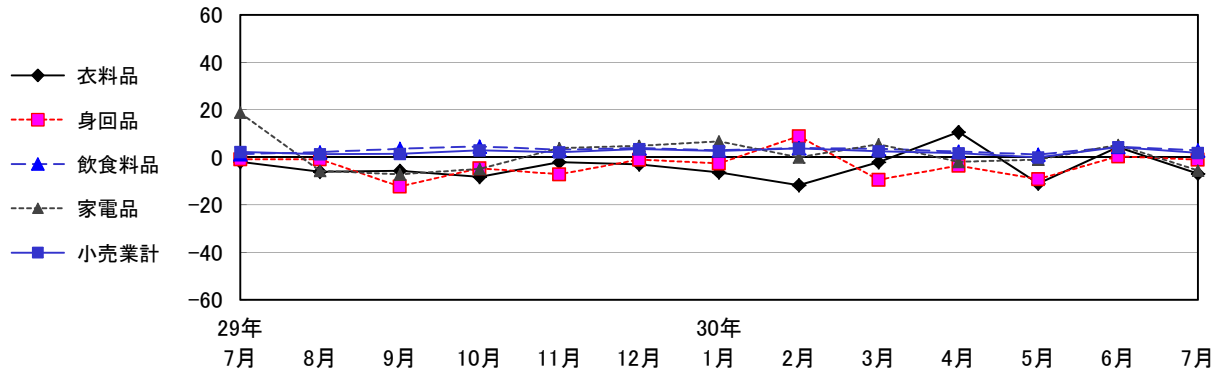
4. 小売業

1) DI 値



区 分	29年7月	8月	9月	10月	11月	12月	30年1月	2月	3月	4月	5月	6月	7月
3カ月前との比較	-7.1	-3.6	-7.1	-28.6	-3.6	26.9	-39.3	-25.0	-29.6	-3.7	-15.4	-11.1	-25.9
現在の資金繰り	-17.9	-21.4	-25.0	-28.6	-28.6	-15.4	-32.1	-35.7	-22.2	-25.9	-26.9	-25.9	-48.1
3カ月前の見通し	-17.9	-28.6	-14.3	-39.3	-42.9	-34.6	-17.9	-14.3	-25.9	-33.3	-19.2	-25.9	-25.9

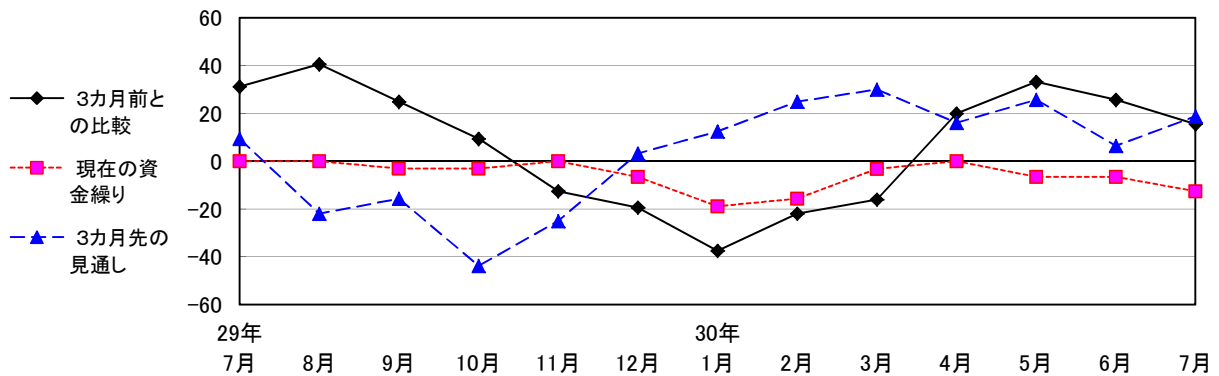
2) 売上額 (前年比)



区 分	29年7月	8月	9月	10月	11月	12月	30年1月	2月	3月	4月	5月	6月	7月
衣料品	-1.9	-6.0	-5.7	-8.2	-2.0	-3.0	-6.3	-11.7	-2.0	10.6	-11.1	4.3	-6.9
身回品	-0.8	-0.8	-12.3	-4.6	-7.2	-0.9	-2.5	8.9	-9.4	-3.5	-9.1	0.4	-0.9
飲食料品	1.4	2.2	3.7	4.6	3.3	3.9	3.0	3.9	3.7	2.4	1.2	4.5	3.0
家電品	18.8	-5.7	-7.2	-4.9	3.9	4.8	6.7	0.0	5.5	-1.9	-1.0	5.2	-5.5
小売業計	2.3	1.4	1.5	3.0	2.1	3.5	2.7	3.8	2.5	1.8	0.0	4.3	1.9

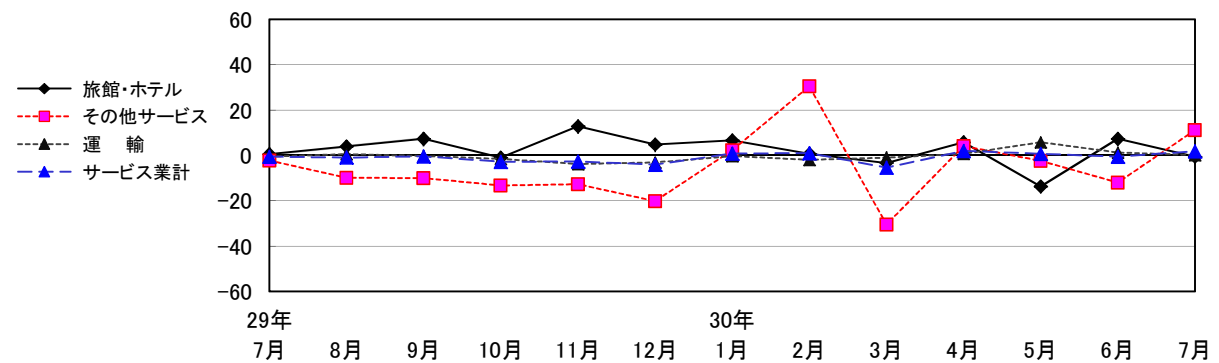
5. サービス業

1) DI値



区 分	29年						30年						
	7月	8月	9月	10月	11月	12月	1月	2月	3月	4月	5月	6月	7月
3カ月前との比較	31.3	40.6	25.0	9.4	-12.5	-19.4	-37.5	-21.9	-16.1	20.0	33.3	25.8	15.6
現在の資金繰り	0.0	0.0	-3.1	-3.1	0.0	-6.5	-18.8	-15.6	-3.2	0.0	-6.5	-6.5	-12.5
3カ月前の見通し	9.4	-21.9	-15.6	-43.8	-25.0	3.2	12.5	25.0	30.0	16.1	25.8	6.5	18.8

2) 売上額 (前年比)



区 分	29年						30年						
	7月	8月	9月	10月	11月	12月	1月	2月	3月	4月	5月	6月	7月
旅館・ホテル	0.6	4.0	7.3	-1.0	12.9	4.8	6.7	0.7	-3.3	5.8	-13.7	7.4	-0.5
運輸	-0.5	0.6	-0.2	-1.6	-3.8	-3.1	-0.3	-1.9	-0.9	0.7	5.8	1.3	0.2
その他サービス	-2.2	-9.8	-10.0	-13.2	-12.7	-20.1	2.3	30.5	-30.5	4.1	-2.4	-12.0	11.2
サービス業計	-0.5	-0.9	-0.4	-2.8	-2.7	-4.1	0.8	1.0	-5.4	2.0	0.7	-0.5	1.8