

健康・予防課

【健康増進関係】

1 栄養改善、健康づくり、生活習慣病予防

(1) 栄養改善

① 事業別実施状況

令和2年度

| 事業名 | 対象者 | 実施時期 | 人数 (件数) | 会場 | 主な内容 |
|------------------------------|--------------------------|---------------------|------------|---------------|---|
| 特定給食施設等関係者研修会 | 管内保育所給食関係者(保育士、栄養士、調理師等) | 令和2年11月10日 | 34人 | 横手市平鹿生涯学習センター | ・栄養報告書から見た栄養摂取状況について ・各保育園のみそ汁塩分濃度の測定 ・秋田県いきいきアクションプランについて 平鹿地域振興局福祉環境部健康・予防課職員 (※保育所給食担当者研修会に併せて開催) |
| 栄養改善保健所研修会 | 大仙・横手・湯沢の各保健所管内の行政栄養士 | 令和2年11月25日 | 16人 | 横手保健所 | ・情報提供 「日本人の食事摂取基準(2020年版)のポイント」 雄勝地域振興局福祉環境部健康・予防課職員 ・事業説明 「秋田スタイル健康な食事推進事業について」 平鹿地域振興局福祉環境部健康・予防課職員 ・情報交換 「市町村事業の進捗状況について」 (※ 県南3保健所合同開催) |
| 地域人材のための食生活改善講座 | 増田中学校PTA | 令和2年12月5日 | 20人 | 増田中学校 | ・講話「秋田スタイル健康な食事・秋田いきいきアクションプラン等について」 平鹿地域振興局福祉環境部健康・予防課職員 ・みそ汁塩分濃度測定(希望者のみ) 横手市健康推進課職員 ・調理実習「野菜たっぷり&減塩メニュー」 横手市食生活改善推進員 横手市健康推進課職員 |
| 食生活改善推進事業(普及実践活動) | 一般住民 | 令和2年9月8日 | 296件 | 管内スーパー | ・減塩&野菜を食べようキャンペーン 啓発用ティッシュの配布 等 (※横手市食生活改善推進協議会事業に併せて実施) |
| 食の健康づくり応援店事業 | 管内登録店 | | | 各店舗 | 各店舗の登録状況等(登録店数:35店舗) 登録更新(登録5年目) 4店舗 内容確認(登録3年目) 17店舗 内容内訳 ・まごころサービス実施店:31店 ・ヘルシーメニュー提供店:9店 ・栄養成分表示店:5店 ・おいしい空間サービス店:21店 |
| 秋田スタイル健康な食事推進事業 | 管内飲食店 | 令和2年10月 ~令和3年3月 | | 各店舗他 | ・訪問による事業説明 飲食店訪問件数 11件 ・普及啓発用リーフレットの配布 |
| | 一般住民 | | | | ・消費者への普及啓発 内容 減塩や野菜摂取についての講話 秋田スタイル健康な食事についての説明 ※出前講座や各種研修会の機会を捉え実施。 (出前講座2回、研修会4回) |
| 学生実習 | 栄養士養成施設学生 | 令和2年7月13日 ~7月17日 | 1校3人 | 福祉環境部他 | 仙台白百合女子大学 3人 |
| | | 令和2年8月24日 ~8月28日 | 1校3人 | | 宮城学院女子大学 3人 |
| 食品の表示相談・指導(食品表示法、健康増進法65条関係) | 製造者、販売者等 | 令和2年4月 ~令和3年3月 | 20件 | 福祉環境部等 | ◆食品表示法関係 ・栄養成分表示(14件) |
| | | | | | ◆健康増進法関係 ・広告、ちらしの表示等(7件) |

②特定給食施設等指導状況

令和3年3月31日現在

| 種 別 | 項 目 | | 栄養報告提出施設数 | 指導施設数 |
|--------------|-----|-----|-----------|-------|
| | 食数別 | 施設数 | | |
| 学 校 | A | 4 | 4 | 4 |
| | B | 2 | 2 | 0 |
| | C | | | |
| | D | | | |
| 病 院 | A | 2 | 2 | 0 |
| | B | 2 | 2 | 0 |
| | C | | | |
| | D | | | |
| 介護老人 保健施設 | A | | | |
| | B | 4 | 4 | 0 |
| | C | | | |
| | D | | | |
| 介護医療院 | A | | | |
| | B | | | |
| | C | | | |
| | D | | | |
| 老人福祉施設 | A | | | |
| | B | 4 | 4 | 0 |
| | C | 14 | 14 | 0 |
| | D | 1 | 0 | 0 |
| 児童福祉施設 | A | | | |
| | B | 10 | 10 | 2 |
| | C | 18 | 17 | 3 |
| | D | 1 | 1 | 0 |
| 社会福祉施設 | A | | | |
| | B | 1 | 1 | 0 |
| | C | 1 | 1 | 0 |
| | D | | | |
| 事 業 所 | A | | | |
| | B | | | |
| | C | | | |
| | D | | | |

| 種 別 | 項 目 | | 施設数 | 栄養報告提出施設数 | 指導施設数 |
|--------------|-----|----|-----|-----------|-------|
| | 食数別 | | | | |
| 寄 宿 舎 | A | | | | |
| | B | | | | |
| | C | | | | |
| | D | | | | |
| 矯正施設 | A | | | | |
| | B | | | | |
| | C | | | | |
| | D | | | | |
| 自 衛 隊 | A | | | | |
| | B | | | | |
| | C | | | | |
| | D | | | | |
| 一般給食 センター | A | | | | |
| | B | | | | |
| | C | | | | |
| | D | | | | |
| そ の 他 | A | | | | |
| | B | | | | |
| | C | 2 | 1 | 0 | |
| | D | | | | |
| 合 計 | A | 6 | 6 | 4 | |
| | B | 23 | 23 | 2 | |
| | C | 35 | 33 | 3 | |
| | D | 2 | 1 | 0 | |

【留意事項】

○指導施設数は個別巡回指導を行った件数

- ※A：1回300食以上、1日750食以上
- ※B：1回100食以上、1日250食以上
- ※C：1回50食以上、1日100食以上
- ※D：1回20食以上、1日50食以上

③食生活改善推進員組織状況

令和3年5月現在

| 組 織 名 | 会員数 |
|---------------|-----|
| 横手市食生活改善推進協議会 | 185 |
| 〃 横手支部 | 22 |
| 〃 増田支部 | 34 |
| 〃 平鹿支部 | 12 |
| 〃 雄物川支部 | 22 |
| 〃 大森支部 | 33 |
| 〃 十文字支部 | 28 |
| 〃 山内支部 | 14 |
| 〃 大雄支部 | 20 |

④栄養士・調理師免許関係

令和2年度

| 区 分 | 新規 | 書換交付 | 再交付 | 調理師試験受験者(合格者) |
|-------|----|------|-----|---------------|
| 管理栄養士 | 3 | 5 | 0 | |
| 栄養士 | 3 | 8 | 2 | |
| 調理師 | 15 | 6 | 2 | 17(13) |

(2) 健康づくり、生活習慣病予防

事業別指導状況

令和2年度

| 事業名 | 対象者 | 実施時期 | 人数 (件数) | 会場 | 主な内容 |
|-----------------------------|-------------------------------|----------------------------|------------|------------------|---|
| 生活習慣病予防に関する健康教育 | よこて市商工会職員 | 令和2年11月26日 | 27名 | 雄川荘 | ・講話「生活習慣を見直そう」 |
| 生活習慣病予防に関する健康教育 (県庁出前講座) | 横手商工会議所会員 | 令和2年11月27日 | 30名 | 横手セントラルホテル | ・講話「生活習慣病の予防について」 |
| | 横手市生活研究グループ協議会員 | 令和3年3月15日 | 33名 | 平鹿生涯学習センター多目的ホール | ・講話「生活習慣病の予防について」 |
| 健康づくり、生活習慣病予防普及啓発事業 | 一般住民 | 令和2年9月1日 ～9月30日 | / | / | ・ラジオ放送(よこてかまくらFM) 内容:生活習慣病予防のための運動、食生活について |
| 糖尿病重症化予防対策事業 | 医師委員、歯科医師委員、薬剤師委員、県・市担当者保険者等 | 令和3年1月 (書面開催) | / | / | 市と医療機関の連携に関すること。重症化予防対策の評価・検証・課題の検討に関すること。 ※横手市の重症化予防連携プロジェクト会議と合同開催 |
| 世界禁煙デー・禁煙週間キャンペーン | 一般住民 | 禁煙週間 | / | / | ・ラジオ放送(よこてかまくらFM)、横手市情報センター(デジタルサイネージ) 内容:受動喫煙・禁煙について |
| 横手地域受動喫煙防止に関する検討会 | 医師委員、商工会等関係団体、労働基準監督署、県・市担当者等 | 令和2年7月 令和3年3月 (書面開催) | / | / | 管内の事業所に対して受動喫煙防止対策の推進を図るため関係機関による検討会を実施。 |
| 事業所の受動喫煙防止対策事業 | 飲食店、事業所等(724か所) | 令和2年10月26日 ～11月30日 | / | / | 平成30年度に実施した受動喫煙防止対策に関するアンケート調査の継続調査。 ・アンケート回収状況:回答数: 321施設 有効回答数: 309施設 有効回答率: 42.7% |
| 職場の受動喫煙防止対策(禁煙化)推進事業 | 飲食店、事業所(724か所) | 令和3年3月 | / | / | 飲食店及び事業所に対して禁煙啓発用パンフレット等の配布する。 |

2 母子保健関係

(1) 特定不妊治療医療費助成

特定不妊治療を実施した夫婦に対し、負担軽減のため、医療費への助成を行う。

| 年度 | 申請件数 | 助成件数 |
|------|------|------|
| R 2 | 56 | 56 |
| R 元 | 55 | 55 |
| H 30 | 66 | 66 |
| H 29 | 58 | 58 |
| H 28 | 79 | 79 |
| H 27 | 96 | 96 |
| H 26 | 91 | 91 |
| H 25 | 84 | 84 |

(2) 母子保健連絡調整会議

【目的】市町村が母子保健事業を推進するため、管内の健康課題を把握・共有し、他市との情報交換の場を設ける。

【期日】令和2年10月21日

【場所】横手保健所

【参加者】16名（横手・湯沢保健所管内の市町村母子保健業務担当者）

【内容】母子保健業務の取り組み状況、子育て世代包括支援センターの設置・運営状況についての情報交換

※母子保健コーディネーター育成研修会に併せて実施。

3 成人保健事業

(1) 各種がん検診の実施状況

① 胃がん検診

| 年度 | 市町村名 | 一次検診 | | | | | 要精検(対象)者 | | 要精検受診者 | |
|----|------|--------|-------|------|--------|----------|----------|-----|--------|------|
| | | 対象者数 | 受診者数 | 受診率 | 前年受診者数 | 2年連続受診者数 | 精検者数 | 精検率 | 受診者数 | 受診率 |
| R2 | 横手市 | 25,809 | 1,233 | 12.7 | 2,973 | 916 | 86 | 5.1 | 69 | 80.2 |
| R元 | 横手市 | 26,238 | 2,973 | 15.4 | 3,307 | 2,245 | 219 | 3.6 | 181 | 82.6 |

参考：横手市保健事業の概要より

検診受診率は50歳～69歳で算出 ※R2年度は新型コロナウイルス感染症対策により65歳以上は未実施
 計算式 = $\{(\text{前年度の受診者数} + \text{当該年度の受診者数} - \text{2年連続受診者数}) / \text{対象者数}\} \times 100$

② 大腸がん検診

| 年度 | 市町村名 | 一次検診 | | | 要精検(対象)者 | | 要精検受診者 | |
|----|------|--------|-------|------|----------|-----|--------|------|
| | | 対象者数 | 受診者数 | 受診率 | 精検者数 | 精検率 | 受診者数 | 受診率 |
| R2 | 横手市 | 36,413 | 3,403 | 9.3 | 155 | 4.6 | 106 | 68.4 |
| R元 | 横手市 | 36,844 | 6,895 | 18.7 | 779 | 5.8 | 551 | 70.7 |

参考：横手市保健事業の概要より

検診受診率は40歳～69歳で算出
 計算式 = $(\text{受診者数} / \text{対象者数}) \times 100$

③ 乳がん検診

| 年度 | 市町村名 | 一次検診 | | | | | 要精検(対象)者 | | 要精検受診者 | |
|----|------|--------|-------|------|--------|----------|----------|-----|--------|------|
| | | 対象者数 | 受診者数 | 受診率 | 前年受診者数 | 2年連続受診者数 | 精検者数 | 精検率 | 受診者数 | 受診率 |
| R2 | 横手市 | 18,315 | 1,539 | 22.9 | 2,696 | 39 | 48 | 3.1 | 46 | 95.8 |
| R元 | 横手市 | 18,507 | 2,696 | 29.8 | 2,863 | 50 | 133 | 3.3 | 120 | 90.2 |

参考：横手市保健事業の概要より

検診受診率は40歳～69歳で算出 ※R2年度は新型コロナウイルス感染症対策により65歳以上は未実施
 計算式 = $\{(\text{前年度の受診者数} + \text{当該年度の受診者数} - \text{2年連続受診者数}) / \text{対象者数}\} \times 100$

④ 子宮頸がん検診

| 年度 | 市町村名 | 一次検診 | | | | | 要精検(対象)者 | | 要精検受診者 | |
|----|------|--------|-------|------|--------|----------|----------|-----|--------|------|
| | | 対象者数 | 受診者数 | 受診率 | 前年受診者数 | 2年連続受診者数 | 精検者数 | 精検率 | 受診者数 | 受診率 |
| R2 | 横手市 | 24,850 | 1,766 | 18.2 | 2,984 | 223 | 53 | 3.0 | 36 | 67.9 |
| R元 | 横手市 | 25,183 | 2,984 | 23.1 | 3,151 | 314 | 37 | 0.9 | 26 | 70.3 |

参考：横手市保健事業の概要より

検診受診率は20歳～69歳で算出 ※R2年度は新型コロナウイルス感染症対策により65歳以上は未実施
 計算式 = $\{(\text{前年度の受診者数} + \text{当該年度の受診者数} - \text{2年連続受診者数}) / \text{対象者数}\} \times 100$

⑤ 肺がん検診

| 年度 | 市町村名 | 一次検診 | | | 要精検(対象)者 | | 要精検受診者 | |
|----|------|--------|-------|------|----------|-----|--------|------|
| | | 対象者数 | 受診者数 | 受診率 | 精検者数 | 精検率 | 受診者数 | 受診率 |
| R2 | 横手市 | 36,413 | 2,758 | 7.6 | 99 | 3.6 | 84 | 84.8 |
| R元 | 横手市 | 36,844 | 6,533 | 17.7 | 497 | 3.7 | 435 | 87.5 |

参考：横手市保健事業の概要より

検診受診率は40歳～69歳で算出
 計算式 = $(\text{受診者数} / \text{対象者数}) \times 100$

(2) 特定健診・特定保健指導の実施状況

① 特定健康診査及び後期高齢者健康診査

| 市町村名 | | 横手市 | | | | | |
|--------|----|--------|-------|------|-----------|-------|------|
| 実施年度 | 項目 | 特定健康診査 | | | 後期高齢者健康診査 | | |
| | | 対象者数 | 受診者数 | 受診率 | 検診申込者数 | 受診者数 | 受診率 |
| 令和2年度 | | 16,565 | 4,764 | 28.8 | 3,502 | 0 | 0 |
| 令和元年度 | | 17,609 | 6,868 | 39.0 | 4,025 | 3,478 | 86.4 |
| 平成30年度 | | 18,353 | 7,039 | 38.4 | 3,808 | 3,373 | 88.6 |
| 平成29年度 | | 18,758 | 7,349 | 39.2 | 3,761 | 3,364 | 89.4 |
| 平成28年度 | | 19,552 | 7,715 | 39.5 | 3,962 | 3,352 | 84.6 |

参考：横手市保健事業の概要より

※R2年度は新型コロナウイルス感染症対策により後期高齢者健康診査は未実施

② 特定保健指導

a. 特定保健指導対象者数

| 市町村名 | | 横手市 | | | | | |
|--------|----|--------|-----|-----|-------|----|-----|
| 実施年度 | 項目 | 動機づけ支援 | | | 積極的支援 | | |
| | | 男性 | 女性 | 計 | 男性 | 女性 | 計 |
| 令和2年度 | | 211 | 156 | 367 | 146 | 34 | 180 |
| 令和元年度 | | 409 | 267 | 676 | 191 | 47 | 238 |
| 平成30年度 | | 386 | 280 | 666 | 188 | 40 | 228 |
| 平成29年度 | | 470 | 276 | 746 | 193 | 62 | 255 |
| 平成28年度 | | 442 | 276 | 718 | 236 | 56 | 292 |

参考：横手市保健事業の概要より

b. 特定保健指導初回面接者数

| 市町村名 | | 横手市 | | | | | |
|--------|----|--------|-----|-----|-------|----|-----|
| 実施年度 | 項目 | 動機づけ支援 | | | 積極的支援 | | |
| | | 男性 | 女性 | 計 | 男性 | 女性 | 計 |
| 令和2年度 | | 70 | 76 | 146 | 58 | 17 | 75 |
| 令和元年度 | | 196 | 130 | 326 | 64 | 19 | 83 |
| 平成30年度 | | 175 | 163 | 338 | 88 | 20 | 108 |
| 平成29年度 | | 164 | 129 | 293 | 59 | 23 | 82 |
| 平成28年度 | | 151 | 101 | 252 | 62 | 15 | 77 |

参考：横手市保健事業の概要より

4 へき地医療特別対策事業実施状況

へき地における医療の確保を図るため、無医地区について当地域では「秋田県へき地医療対策実施要綱」に基づき昭和50年9月より実施されている。

当初4地区だったが、交通事情の改善により、平成15年8月からは山内上平野沢地区、武道地区の2ヶ所で巡回診療している。

※横手市医師会と平鹿総合病院の医師が交代で診療を行っている。

(1) 患者取扱件数及び診療回数

| 診療所 月別 | 患者取扱件数 | | | 診療回数 | | |
|-----------|--------|----|----|------|----|----|
| | 上平野沢 | 武道 | 合計 | 上平野沢 | 武道 | 合計 |
| 令和2年4月 | 5 | 0 | 5 | 2 | 0 | 2 |
| 令和2年5月 | 6 | 0 | 6 | 2 | 0 | 2 |
| 令和2年6月 | 6 | 0 | 6 | 2 | 0 | 2 |
| 令和2年7月 | 6 | 0 | 6 | 2 | 0 | 2 |
| 令和2年8月 | 5 | 0 | 5 | 2 | 0 | 2 |
| 令和2年9月 | 5 | 0 | 5 | 2 | 0 | 2 |
| 令和2年10月 | 6 | 0 | 6 | 2 | 0 | 2 |
| 令和2年11月 | 6 | 0 | 6 | 2 | 0 | 2 |
| 令和2年12月 | 6 | 0 | 6 | 2 | 0 | 2 |
| 令和3年1月 | 6 | 0 | 6 | 2 | 0 | 2 |
| 令和3年2月 | 6 | 0 | 6 | 2 | 0 | 2 |
| 令和3年3月 | 6 | 0 | 6 | 2 | 0 | 2 |
| 合計 | 69 | 0 | 69 | 24 | 0 | 24 |

(2) 受診者年齢構成

| 診療所 年代 | 上平野沢 | 武道 | 合計 | 比率 |
|-----------|------|----|----|--------|
| ～64歳 | 23 | — | 23 | 33.3% |
| 65～69歳 | 0 | — | — | 0 |
| 70～74歳 | 0 | — | — | 0 |
| 75歳～ | 46 | — | 46 | 66.7% |
| 合計 | 69 | 0 | 69 | 100.0% |

※ 無医地区の定義

医療機関のない地域で、当該当地区の中心的な場所を起点とし、概ね4km区域内に人口50人以上が居住している地区があつて、かつ、容易に医療機関を利用することができない地区。

【疾病予防・医薬関係】

1 結核予防

結核の予防及び結核患者に対する適正な医療の普及を図る。

(1) 登録患者の状況

令和2年(人)

| 区分 | 前年末登録者 | | 新登録者 | | | | 登録除外者 | | | | | | | 当該年末 登録者数 | 登録率 | | |
|-----|------------------|---|------|----|---|-----|-------|-----|---|----|----|----|-----|--------------|-----|---|------|
| | 潜在性結核感染症 (別掲) | 計 | 登録 | 転入 | 計 | 罹患率 | 死亡 | | | 治療 | 転出 | 転症 | その他 | | | 計 | |
| | | | | | | | 結核 | その他 | 計 | | | | | | | | |
| 市町村 | | | | | | | | | | | | | | | | | |
| 横手市 | 13 | 8 | 4 | 1 | 5 | 5.9 | 0 | 1 | 1 | 10 | 0 | 0 | 0 | 11 | 6 | 3 | 10.6 |

(2) 登録患者の現況

① 活動性分類別内訳

令和2年12月31日現在(人)

| 区分 | 総数 | 活動性 | | | | 肺外結核 活動性 | 不活動性 | 活動性 不明 |
|-----|----|------------|-------------|-----|-----|-------------|------|-----------|
| | | 肺結核活動性 | | | その他 | | | |
| | | 喀痰塗沫 陽性 | その他の菌 陽性 | 菌陰性 | | | | |
| 市町村 | | | | | | | | |
| 横手市 | 6 | 2 | 0 | 0 | 0 | 4 | 0 | |

② 年齢別・性別内訳

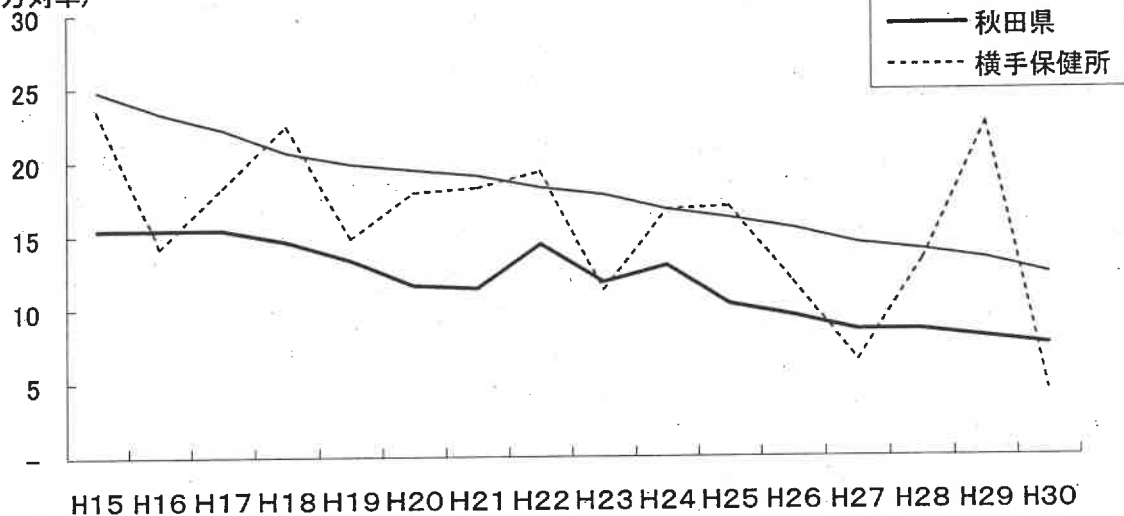
令和2年12月31日現在(人)

| 区分 | 性別 | 総数 | ～9歳 | 10 | 20 | 30 | 40 | 50 | 60 | 70 | 80歳 ～ |
|-----|----|----|-----|-----|-----|-----|-----|-----|-----|-----|----------|
| | | | | ～19 | ～29 | ～39 | ～49 | ～59 | ～69 | ～79 | |
| 市町村 | | | | | | | | | | | |
| 横手市 | 男 | 3 | 0 | 0 | 0 | 0 | 0 | 0 | 1 | 0 | 2 |
| | 女 | 3 | 0 | 0 | 1 | 0 | 1 | 1 | 0 | 0 | 0 |
| | 計 | 6 | 0 | 0 | 1 | 0 | 1 | 1 | 1 | 0 | 2 |

図1 結核罹患率の推移

| 区 分 | H15 | H16 | H17 | H18 | H19 | H20 | H21 | H22 | H23 | H24 | H25 | H26 | H27 | H28 | H29 | H30 |
|-------|------|------|------|------|------|------|------|------|------|------|------|------|------|------|------|------|
| 全 国 | 24.8 | 23.3 | 22.2 | 20.6 | 19.8 | 19.4 | 19 | 18.2 | 17.7 | 16.7 | 16.1 | 15.4 | 14.4 | 13.9 | 13.3 | 12.3 |
| 秋 田 県 | 15.4 | 15.4 | 15.4 | 14.6 | 13.3 | 11.6 | 11.4 | 14.4 | 11.8 | 12.9 | 10.3 | 9.5 | 8.5 | 8.5 | 8.0 | 7.5 |
| 横手保健所 | 23.5 | 14.2 | 18.3 | 22.4 | 14.8 | 17.9 | 18.2 | 19.3 | 11.3 | 16.7 | 16.9 | 11.8 | 6.5 | 13.2 | 22.4 | 4.5 |

(10万対率)

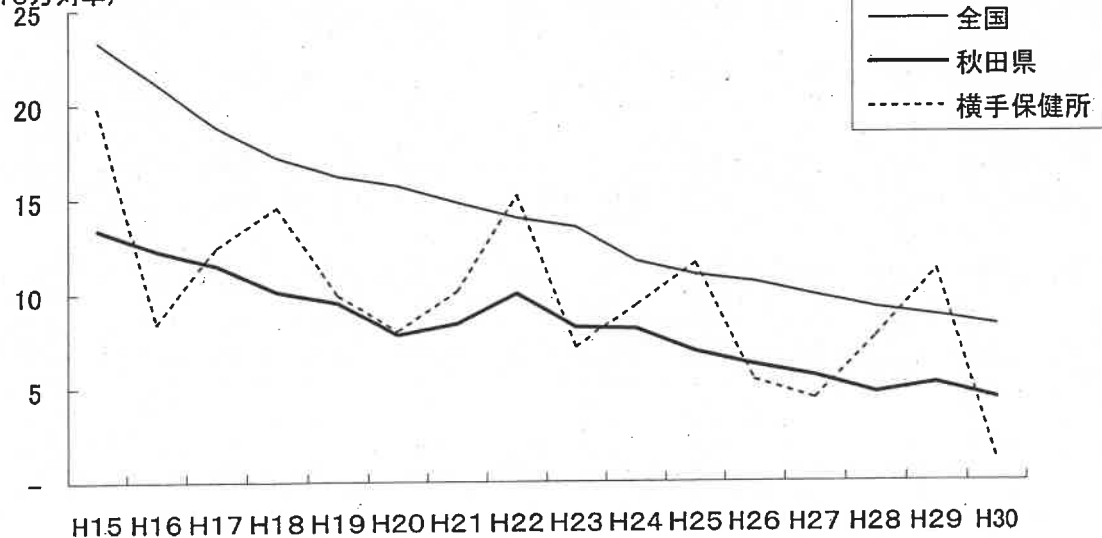


(年)

図2 結核有病率の推移

| 区 分 | H15 | H16 | H17 | H18 | H19 | H20 | H21 | H22 | H23 | H24 | H25 | H26 | H27 | H28 | H29 | H30 |
|-------|------|------|------|------|------|------|------|------|------|------|------|------|-----|-----|------|-----|
| 全 国 | 23.3 | 21.1 | 18.8 | 17.2 | 16.2 | 15.7 | 14.8 | 14 | 13.5 | 11.7 | 11 | 10.6 | 9.9 | 9.2 | 8.8 | 8.3 |
| 秋 田 県 | 13.4 | 12.3 | 11.5 | 10.1 | 9.5 | 7.8 | 8.4 | 10 | 8.2 | 8.1 | 6.9 | 6.2 | 5.6 | 4.7 | 5.2 | 4.4 |
| 横手保健所 | 19.8 | 8.5 | 12.5 | 14.6 | 9.9 | 8 | 10.1 | 15.2 | 7.2 | 9.4 | 11.6 | 5.4 | 4.4 | 7.7 | 11.2 | 1.1 |

(10万対率)



(年)

(3) 新登録患者の状況

① 活動性分類別内訳

令和2年(人)

| 区分 | 総数 | 活動性結核 | | | | | 潜在性結核感染症(別掲) |
|-----|----|------------|-----------|-----------|--------|---------|--------------|
| | | 肺結核活動性 | | | | 肺外結核活動性 | |
| | | 喀痰塗抹陽性初回治療 | 喀痰塗抹陽性再治療 | その他の結核菌陽性 | 菌陰性その他 | | |
| 市町村 | | | | | | | |
| 横手市 | 4 | 2 | 0 | 1 | 1 | 0 | 3 |

② 年齢別・性別内訳

令和2年(人)

| 区分 | 性別 | 総数 | ～9歳 | 10～19 | 20～29 | 30～39 | 40～49 | 50～59 | 60～69 | 70～79 | 80歳～ |
|-----|----|----|-----|-------|-------|-------|-------|-------|-------|-------|------|
| | | | 市町村 | | | | | | | | |
| 横手市 | 男 | 3 | 0 | 0 | 0 | 0 | 0 | 0 | 1 | 1 | 1 |
| | 女 | 1 | 0 | 0 | 0 | 0 | 1 | 0 | 0 | 0 | 0 |
| | 計 | 4 | 0 | 0 | 0 | 0 | 1 | 0 | 1 | 1 | 1 |

③ 発見別内訳

令和2年(人)

| 区分 | 総数 | 個別健康診断 | 定期 | | | | 定期外 | | その他の集団健診 | 医療機関受診 | 他疾患入院中 | 不明 |
|-----|----|--------|------|------|------|------|------|-----|----------|--------|--------|----|
| | | | 学校健診 | 住民健診 | 職場健診 | 施設健診 | 家族健診 | その他 | | | | |
| 市町村 | | | | | | | | | | | | |
| 横手市 | 4 | 0 | 0 | 0 | 0 | 0 | 0 | 1 | 0 | 3 | 0 | 0 |

(4) 感染症診査協議会結核部会

令和2年4月～令和3年3月(件)

| 法区分 | 申請件数 | 承認件数 | 不承認 | 不合格 |
|----------------|------|------|-----|-----|
| 一般患者(法第37条の2) | 7 | 7 | — | — |
| 入院患者の医療(法第37条) | | | — | — |
| 入院勧告(法第20条) | 11 | 11 | — | — |

(5) 健康診断の状況

① 定期健診

ア 住民健診・予防接種

令和2年度(人)

| 区分 | 住民健診 | | | BCG接種 | | |
|-----|--------|-----|--------|-------|-----|--------|
| | 対象者 | 受診者 | 受診率(%) | 対象者 | 受診者 | 受診率(%) |
| 横手市 | 25,771 | 135 | 0.5% | 437 | 413 | 94.5% |

イ 学校健診

令和2年度(人)

| 学校別 | 対象者 | 受診者 | 受診率(%) | 精密検査 | |
|------|-----|-----|--------|------|-----|
| | | | | 対象者 | 受診者 |
| 高等学校 | 839 | 832 | 99.2% | 0 | 0 |
| その他 | 76 | 76 | 100.0% | 0 | 0 |

ウ 事業者

令和2年度(人)

| 対象者 | 受診者 | 受診率(%) | 間接撮影者 | 直接撮影者 |
|-------|-------|--------|-------|-------|
| 5,010 | 4,862 | 97.0% | 1,153 | 3,709 |

② 接触者健康診断

令和元年度(人)

| 患者家族 | | | | |
|------|--------|-----|-----|----|
| 対象者 | 受診者数 | | | |
| | 委託医療機関 | 保健所 | その他 | 計 |
| 19 | 19 | 0 | 0 | 19 |
| 接触者 | | | | |
| 対象者 | 受診者数 | | | |
| | 委託医療機関 | 保健所 | その他 | 計 |
| 8 | 8 | 0 | 0 | 8 |
| 集団検診 | | | | |
| 対象者 | 受診者数 | | | |
| | 委託医療機関 | 保健所 | その他 | 計 |
| 0 | 0 | 0 | 0 | 0 |

(6) 結核患者の精密検査

令和2年度

対象者 14件 受診者 14件

(7) 定期病状調査事業

令和2年度

発行0件 回答 0件

(8) 訪問指導

令和2年度(人)

| 実人員 | 延人員 |
|-----|-----|
| 12 | 48 |

(9) 健康教育・研修会

| 開催年月日 | 会 場 | 参加者 | 対 象 | 内 容 |
|-------|-----|-----|-----|-----|
| 実施なし | | | | |

2 感 染 症 予 防

(1) 感染症届出状況

令和2年度

| 分 類 | 件 数 | 内 訳 |
|--------------|-----|---|
| 1類感染症 | 0 | |
| 2類感染症 | 5 | 結核5 (うち潜在性結核感染症2) |
| 3類感染症 | 6 | 腸管出血性大腸菌(O103) 6 |
| 4類感染症 | 4 | レジオネラ症3、つつが虫1 |
| 5類感染症 | 15 | 百日咳2、侵襲性肺炎球菌感染症2、水痘(入院に限る)1、梅毒8 カルバペネム耐性腸内細菌感染症2 |
| 新型コロナウイルス感染症 | 121 | 確定例22(入院 宿泊療養)、疑似症→取り消し99(～R2.11) |

(2) 主な積極的疫学調査状況

令和2年度

| 疾患名 | 件数 | 施設内訳等 |
|--------------|-------------------|---------|
| 腸管出血性大腸菌感染症 | 5 | O103 5件 |
| レジオネラ症 | 4 | |
| 感染性胃腸炎 | 1 | 保育施設 1件 |
| ヒトメタニューモウイルス | 1 | 保育施設 1件 |
| つつが虫 | 1 | |
| 新型コロナウイルス感染症 | 22件(クラスター:医療機関1件) | |

(3) 予防接種実施状況

令和2年度(人)

| (百・ジ・破)3種混合 | | | | (百・ジ・破・ポ)4種混合 | | | | 日本脳炎ワクチン | | | ヒブワクチン | | | | BCG | | |
|-------------|------|------|--------------|---------------|------|------|-----|----------|-----|-----|--------|------|------|------|-----|-----|------|
| 1 期 | | | 2 期 (D T) | 1 期 | | | 追 加 | 1 期 | | 2 期 | 1 回目 | 2 回目 | 3 回目 | 4 回目 | | | |
| 1 回目 | 2 回目 | 3 回目 | | 追 加 | 1 回目 | 2 回目 | | 3 回目 | 初 回 | | | | | | | 追 加 | 1 回目 |
| 0 | 0 | 0 | 0 | 583 | 396 | 404 | 416 | 482 | 524 | 569 | 578 | 942 | 396 | 403 | | 414 | 459 |

| 小児用肺炎球菌ワクチン | | | | 子宮頸がん予防ワクチン | | | 麻疹風疹混合 | | 水痘ワクチン | | B型肝炎ワクチン | | | ロタワクチン | | | | |
|-------------|------|------|------|-------------|------|------|--------|-----|--------|------|----------|------|------|--------|------|------|------|------|
| 1 回目 | 2 回目 | 3 回目 | 4 回目 | 1 回目 | 2 回目 | 3 回目 | 1 期 | 2 期 | 1 回目 | 2 回目 | 1 回目 | 2 回目 | 3 回目 | 1価 | | 5価 | | |
| | | | | | | | | | | | | | | 1 回目 | 2 回目 | 1 回目 | 2 回目 | 3 回目 |
| 397 | 398 | 410 | 427 | 91 | 45 | 12 | 418 | 522 | 441 | 472 | 399 | 400 | 409 | 162 | 136 | 4 | 5 | 2 |

(4) エイズ予防事業実施状況

① エイズ相談

令和2年度(件)

| 区分 | 相 談 | | | 検 査 |
|----|---------|-----|---|-----|
| | 電 話、メール | 来 所 | 計 | |
| 昼 | 6 | 0 | 6 | 19 |
| 夜 | 0 | 0 | 0 | 11 |
| 計 | 6 | 0 | 6 | 30 |

(5) 肝炎ウイルス検査

- ① B型肝炎検査 25件(陽性0件)
- ② C型肝炎検査 25件(陽性0件)

(6) 性感染症検査

- ① クラミジア検査 28件(陽性4件)
- ② 梅毒検査 30件(陽性1件)

3 指定難病

原因が不明で治療方針が確立していない難病のうち、指定難病及び小児慢性特定疾病の患者に対し、「特定医療費(指定難病)受給者証」「小児慢性特定疾病医療受給者証」を交付して、患者の医療費の軽減を図るものである。

(1)特定医療費(指定難病)受給者証所持者数

| 疾患群 | | 受給者 (令和2年度末) | 新規(再掲) (令和2年度内) |
|-----|----------------------------|-----------------|--------------------|
| 1 | 球脊髄性筋萎縮症 | - | - |
| 2 | 筋萎縮性側索硬化症 | 3 | 2 |
| 3 | 脊髄性筋萎縮症 | - | - |
| 4 | 原発性側索硬化症 | - | - |
| 5 | 進行性核上性麻痺 | 3 | - |
| 6 | パーキンソン病 | 51 | 3 |
| 7 | 大脳皮質基底核変性症 | 1 | - |
| 8 | ハンチントン病 | - | - |
| 9 | 有棘赤血球を伴う舞踏病 | - | - |
| 10 | シャルコー・マリー・トゥース病 | - | - |
| 11 | 重症筋無力症 | 15 | 1 |
| 12 | 先天性筋無力症候群 | - | - |
| 13 | 多発性硬化症/視神経脊髄炎 | 15 | 4 |
| 14 | 慢性炎症性脱髄性多発神経炎/多発性運動ニューロパチー | 2 | - |
| 15 | 封入体筋炎 | - | - |
| 16 | クロウ・深瀬症候群 | - | - |
| 17 | 多系統萎縮症 | 4 | - |
| 18 | 脊髄小脳変性症(多系統萎縮症を除く) | 11 | 1 |
| 19 | ライゾゾーム病 | - | - |
| 20 | 副腎白質ジストロフィー | - | - |
| 21 | ミトコンドリア病 | - | - |
| 22 | もやもや病 | 11 | - |
| 23 | プリオン病 | 1 | 1 |
| 24 | 亜急性硬化性全脳炎 | - | - |
| 25 | 進行性多巣性白質脳症(PML) | - | - |
| 26 | HTLV-1関連脊髄症(HAM) | - | - |
| 27 | 特発性基底核石灰化症 | - | - |
| 28 | 全身性アミロイドーシス | 1 | 1 |
| 29 | ウルリッヒ病 | - | - |
| 30 | 遠位型ミオパチー | - | - |
| 31 | ベスレムミオパチー | - | - |
| 32 | 自己貪食空胞性ミオパチー | - | - |
| 33 | シュワルツ・ヤンペル症候群 | - | - |
| 34 | 神経線維腫症 | 1 | - |
| 35 | 天疱瘡 | 1 | - |
| 36 | 表皮水疱症 | - | - |
| 37 | 膿疱性乾癬 | 1 | - |
| 38 | スティーブンス・ジョンソン症候群 | 2 | 1 |
| 39 | 中毒性表皮壊死症 | - | - |
| 40 | 高安動脈炎 | - | - |
| 41 | 巨細胞性動脈炎 | - | - |
| 42 | 結節性多発動脈炎 | - | - |
| 43 | 顕微鏡的多発血管炎 | 3 | 1 |
| 44 | 多発血管炎性肉芽腫症 | 1 | - |
| 45 | 好酸球性多発血管炎性肉芽腫症 | 1 | 1 |
| 46 | 悪性関節リウマチ | 2 | - |
| 47 | バーシャー病 | 2 | - |
| 48 | 原発性抗リン脂質抗体症候群 | - | - |
| 49 | 全身性エリテマトーデス | 35 | 1 |
| 50 | 皮膚筋炎/多発性筋炎 | 10 | 2 |
| 51 | 全身性強皮症 | 28 | - |
| 52 | 混合性結合組織病 | 5 | - |

| | 疾患群 | 受給者 (令和2年度末) | 新規(再掲) (令和2年度内) |
|-----|----------------------|-----------------|--------------------|
| 53 | シェーグレン症候群 | 2 | 1 |
| 54 | 成人スチル病 | - | - |
| 55 | 再発性多発軟骨炎 | - | - |
| 56 | ベーチェット病 | 9 | - |
| 57 | 特発性拡張型心筋症 | 24 | - |
| 58 | 肥大型心筋症 | 2 | - |
| 59 | 拘束型心筋症 | - | - |
| 60 | 再生不良性貧血 | 2 | - |
| 61 | 自己免疫性溶血性貧血 | 1 | 1 |
| 62 | 発作性夜間ヘモグロビン尿症 | 1 | - |
| 63 | 特発性血小板減少性紫斑病 | 14 | - |
| 64 | 血栓性血小板減少性紫斑病(TTP) | 1 | - |
| 65 | 原発性免疫不全症候群 | 1 | - |
| 66 | IgA 腎症 | 13 | 2 |
| 67 | 多発性嚢胞腎 | 8 | - |
| 68 | 黄色靭帯骨化症 | 9 | 1 |
| 69 | 後縦靭帯骨化症 | 11 | 2 |
| 70 | 広範脊柱管狭窄症 | - | - |
| 71 | 特発性大腿骨頭壊死症 | 11 | 5 |
| 72 | 下垂体性ADH分泌異常症 | 2 | 1 |
| 73 | 下垂体性TSH分泌亢進症 | - | - |
| 74 | 下垂体性PRL分泌亢進症 | 7 | 1 |
| 75 | 下垂体性ACTH分泌亢進症 | - | - |
| 76 | 下垂体性ゴナドトロピン分泌亢進症 | - | - |
| 77 | 下垂体性成長ホルモン分泌亢進症 | 3 | - |
| 78 | 下垂体前葉機能低下症 | 5 | - |
| 79 | 家族性高コレステロール血症(ホモ接合体) | - | - |
| 80 | 甲状腺ホルモン不応症 | - | - |
| 81 | 先天性副腎皮質酵素欠損症 | 1 | - |
| 82 | 先天性副腎低形成症 | 1 | - |
| 83 | アジソン病 | 1 | - |
| 84 | サルコイドーシス | 12 | - |
| 85 | 特発性間質性肺炎 | 13 | 2 |
| 86 | 肺動脈性肺高血圧症 | 3 | 1 |
| 87 | 肺静脈閉塞症/肺毛細血管腫症 | - | - |
| 88 | 慢性血栓塞栓性肺高血圧症 | 1 | - |
| 89 | リンパ脈管筋腫症 | - | - |
| 90 | 網膜色素変性症 | 14 | 1 |
| 91 | バッド・キアリ症候群 | - | - |
| 92 | 特発性門脈圧亢進症 | - | - |
| 93 | 原発性胆汁性胆管炎 | 21 | 1 |
| 94 | 原発性硬化性胆管炎 | 1 | 1 |
| 95 | 自己免疫性肝炎 | 7 | - |
| 96 | クローン病 | 20 | - |
| 97 | 潰瘍性大腸炎 | 131 | 4 |
| 98 | 好酸球性消化管疾患 | - | - |
| 99 | 慢性特発性偽性腸閉塞症 | - | - |
| 100 | 巨大膀胱短小結腸腸管蠕動不全症 | - | - |
| 101 | 腸管神経節細胞僅少症 | - | - |
| 102 | ルビンシュタイン・テイビ症候群 | - | - |
| 103 | CFC症候群 | - | - |
| 104 | コステロ症候群 | - | - |
| 105 | チャージ症候群 | - | - |
| 106 | クリオピリン関連周期熱症候群 | - | - |
| 107 | 全身型若年性特発性関節炎 | - | - |
| 108 | TNF受容体関連周期性症候群 | - | - |
| 109 | 非典型溶血性尿毒症症候群 | - | - |
| 110 | ブラウ症候群 | - | - |

| 疾患群 | | 受給者 (令和2年度末) | 新規(再掲) (令和2年度内) |
|-----|----------------------------|-----------------|--------------------|
| 111 | 先天性ミオパチー | - | - |
| 112 | マリネスコ・シェーグレン症候群 | - | - |
| 113 | 筋ジストロフィー | - | - |
| 114 | 非ジストロフィー性ミオトニー症候群 | - | - |
| 115 | 遺伝性周期性四肢麻痺 | - | - |
| 116 | アトピー性脊髄炎 | - | - |
| 117 | 脊髄空洞症 | 2 | - |
| 118 | 脊髄髄膜瘤 | - | - |
| 119 | アイザックス症候群 | - | - |
| 120 | 遺伝性ジストニア | - | - |
| 121 | 神経フェリチン症 | - | - |
| 122 | 脳表ヘモジデリン沈着症 | - | - |
| 123 | 禿頭と変形性脊椎症を伴う常染色体劣性白質脳症 | - | - |
| 124 | 皮質下梗塞と白質脳症を伴う常染色体優性脳動脈症 | - | - |
| 125 | 神経軸索スフェロイド形成を伴う遺伝性びまん性白質脳症 | - | - |
| 126 | ペリー症候群 | - | - |
| 127 | 前頭側頭葉変性症 | 1 | 1 |
| 128 | ビッカースタッフ脳幹脳炎 | - | - |
| 129 | 痙攣重積型(三相性)急性脳症 | - | - |
| 130 | 先天性無痛無汗症 | - | - |
| 131 | アレキサンダー病 | - | - |
| 132 | 先天性核上性球麻痺 | - | - |
| 133 | メビウス症候群 | - | - |
| 134 | 中隔視神経形成異常症/ドモルシア症候群 | - | - |
| 135 | アイカルディ症候群 | - | - |
| 136 | 片側巨脳症 | - | - |
| 137 | 限局性皮質異形成 | - | - |
| 138 | 神経細胞移動異常症 | - | - |
| 139 | 先天性大脳白質形成不全症 | - | - |
| 140 | ドラベ症候群 | - | - |
| 141 | 海馬硬化を伴う内側側頭葉てんかん | - | - |
| 142 | ミオクロニー欠伸てんかん | - | - |
| 143 | ミオクロニー脱力発作を伴うてんかん | - | - |
| 144 | レノックス・ガストー症候群 | - | - |
| 145 | ウエスト症候群 | - | - |
| 146 | 大田原症候群 | - | - |
| 147 | 早期ミオクロニー脳症 | - | - |
| 148 | 遊走性焦点発作を伴う乳児てんかん | - | - |
| 149 | 片側痙攣・片麻痺・てんかん症候群 | - | - |
| 150 | 環状20番染色体症候群 | - | - |
| 151 | ラスマッセン脳炎 | - | - |
| 152 | PCDH19関連症候群 | - | - |
| 153 | 難治頻回部分発作重積型急性脳炎 | - | - |
| 154 | 徐波睡眠期持続性棘徐波を示すてんかん性脳症 | - | - |
| 155 | ランドウ・クレフナー症候群 | - | - |
| 156 | レット症候群 | - | - |
| 157 | スタージ・ウェーバー症候群 | - | - |
| 158 | 結節性硬化症 | - | - |
| 159 | 色素性乾皮症 | - | - |
| 160 | 先天性魚鱗癬 | - | - |
| 161 | 家族性良性慢性天疱瘡 | - | - |
| 162 | 類天疱瘡(後天性表皮水疱症を含む。) | 4 | - |
| 163 | 特発性後天性全身性無汗症 | 1 | 1 |
| 164 | 眼皮膚白皮症 | - | - |
| 165 | 肥厚性皮膚骨膜炎 | - | - |
| 166 | 弾性線維性仮性黄色腫 | - | - |
| 167 | マルファン症候群 | 2 | 1 |

| | 疾患群 | 受給者 (令和2年度末) | 新規(再掲) (令和2年度内) |
|-----|--------------------|-----------------|--------------------|
| 168 | エーラス・ダンロス症候群 | - | - |
| 169 | メンケス病 | - | - |
| 170 | オキシピタル・ホーン症候群 | - | - |
| 171 | ウィルソン病 | - | - |
| 172 | 低ホスファターゼ症 | - | - |
| 173 | VATER症候群 | - | - |
| 174 | 那須・ハコラ病 | - | - |
| 175 | ウィーバー症候群 | - | - |
| 176 | コフィン・ローリー症候群 | - | - |
| 177 | 有馬症候群 | - | - |
| 178 | モワット・ウィルソン症候群 | - | - |
| 179 | ウリアムズ症候群 | - | - |
| 180 | ATR-X症候群 | - | - |
| 181 | クルーゾン症候群 | - | - |
| 182 | アペール症候群 | - | - |
| 183 | ファイファー症候群 | - | - |
| 184 | アントレー・ピクスラー症候群 | - | - |
| 185 | コフィン・シリス症候群 | - | - |
| 186 | ロスムンド・トムソン症候群 | - | - |
| 187 | 歌舞伎症候群 | - | - |
| 188 | 多脾症候群 | - | - |
| 189 | 無脾症候群 | - | - |
| 190 | 鰓耳腎症候群 | - | - |
| 191 | ウェルナー症候群 | - | - |
| 192 | コケイン症候群 | - | - |
| 193 | プラダー・ウイリ症候群 | - | - |
| 194 | ソス症候群 | - | - |
| 195 | ヌーナン症候群 | - | - |
| 196 | ヤング・シンプソン症候群 | - | - |
| 197 | 1p36欠失症候群 | - | - |
| 198 | 4p欠失症候群 | - | - |
| 199 | 5p欠失症候群 | - | - |
| 200 | 第14番染色体父親性ダイソミー症候群 | - | - |
| 201 | アンジェルマン症候群 | - | - |
| 202 | スミス・マギニス症候群 | - | - |
| 203 | 22q11.2欠失症候群 | - | - |
| 204 | エマヌエル症候群 | - | - |
| 205 | 脆弱X症候群関連疾患 | - | - |
| 206 | 脆弱X症候群 | - | - |
| 207 | 総動脈幹遺残症 | - | - |
| 208 | 修正大血管転位症 | - | - |
| 209 | 完全大血管転位症 | - | - |
| 210 | 単心室症 | - | - |
| 211 | 左心低形成症候群 | - | - |
| 212 | 三尖弁閉鎖症 | - | - |
| 213 | 心室中隔欠損を伴わない肺動脈閉鎖症 | - | - |
| 214 | 心室中隔欠損を伴う肺動脈閉鎖症 | - | - |
| 215 | ファロー四徴症 | - | - |
| 216 | 両大血管右室起始症 | - | - |
| 217 | エプスタイン病 | - | - |
| 218 | アルポート症候群 | - | - |
| 219 | ギャロウェイ・モワット症候群 | - | - |
| 220 | 急速進行性糸球体腎炎 | - | - |

| | 疾患群 | 受給者 (令和2年度末) | 新規(再掲) (令和2年度内) |
|-----|------------------------------|-----------------|--------------------|
| 221 | 抗糸球体基底膜腎炎 | - | - |
| 222 | 一次性ネフローゼ症候群 | 6 | 2 |
| 223 | 一次性膜性増殖性糸球体腎炎 | - | - |
| 224 | 紫斑病性腎炎 | 1 | 1 |
| 225 | 先天性腎性尿崩症 | - | - |
| 226 | 間質性膀胱炎(ハンナ型) | - | - |
| 227 | オスラー病 | 4 | - |
| 228 | 閉塞性細気管支炎 | - | - |
| 229 | 肺胞蛋白症(自己免疫性又は先天性) | - | - |
| 230 | 肺胞低換気症候群 | - | - |
| 231 | α 1-アンチトリプシン欠乏症 | - | - |
| 232 | カーニー複合 | - | - |
| 233 | ウォルフラム症候群 | - | - |
| 234 | ペルオキシソーム病(副腎白質ジストロフィーを除く。) | - | - |
| 235 | 副甲状腺機能低下症 | - | - |
| 236 | 偽性副甲状腺機能低下症 | - | - |
| 237 | 副腎皮質刺激ホルモン不応症 | - | - |
| 238 | ビタミンD抵抗性くる病/骨軟化症 | - | - |
| 239 | ビタミンD依存性くる病/骨軟化症 | - | - |
| 240 | フェニルケトン尿症 | - | - |
| 241 | 高チロシン血症1型 | - | - |
| 242 | 高チロシン血症2型 | - | - |
| 243 | 高チロシン血症3型 | - | - |
| 244 | メープルシロップ尿症 | - | - |
| 245 | プロピオン酸血症 | - | - |
| 246 | メチルマロン酸血症 | - | - |
| 247 | イソ吉草酸血症 | - | - |
| 248 | グルコーストランスポーター1欠損症 | - | - |
| 249 | グルタル酸血症1型 | - | - |
| 250 | グルタル酸血症2型 | - | - |
| 251 | 尿素サイクル異常症 | - | - |
| 252 | リジン尿性蛋白不耐症 | - | - |
| 253 | 先天性葉酸吸収不全 | - | - |
| 254 | ポルフィリン症 | - | - |
| 255 | 複合カルボキシラーゼ欠損症 | - | - |
| 256 | 筋型糖原病 | - | - |
| 257 | 肝型糖原病 | - | - |
| 258 | ガラクトース-1-リン酸ウリジルトランスフェラーゼ欠損症 | - | - |
| 259 | レシチンコレステロールアシルトランスフェラーゼ欠損症 | - | - |
| 260 | シトステロール血症 | - | - |
| 261 | タンジール病 | - | - |
| 262 | 原発性高カイロミクロン血症 | - | - |
| 263 | 脳髄黄色腫症 | - | - |
| 264 | 無 β リポタンパク血症 | - | - |
| 265 | 脂肪萎縮症 | - | - |
| 266 | 家族性地中海熱 | - | - |
| 267 | 高IgD症候群 | - | - |
| 268 | 中條・西村症候群 | - | - |
| 269 | 化膿性無菌性関節炎・膿毒性膿皮症・アクネ症候群 | - | - |
| 270 | 慢性再発性多発性骨髄炎 | - | - |
| 271 | 強直性脊椎炎 | 3 | - |
| 272 | 進行性骨化性線維異形成症 | - | - |
| 273 | 肋骨異常を伴う先天性側弯症 | - | - |
| 274 | 骨形成不全症 | - | - |
| 275 | タナトフォリック骨異形成症 | - | - |
| 276 | 軟骨無形成症 | - | - |
| 277 | リンパ管腫症/ゴーハム病 | - | - |

| 疾患群 | | 受給者 (令和2年度末) | 新規(再掲) (令和2年度内) |
|-----|-------------------------------|-----------------|--------------------|
| 278 | 巨大リンパ管奇形(頸部顔面病変) | - | - |
| 279 | 巨大静脈奇形(頸部口腔咽頭びまん性病変) | - | - |
| 280 | 巨大動静脈奇形(頸部顔面又は四肢病変) | - | - |
| 281 | クリッペル・トレノネー・ウェーバー症候群 | - | - |
| 282 | 先天性赤血球形成異常性貧血 | - | - |
| 283 | 後天性赤芽球癆 | - | - |
| 284 | ダイヤモンド・ブラックファン貧血 | - | - |
| 285 | ファンコニ貧血 | - | - |
| 286 | 遺伝性鉄芽球性貧血 | - | - |
| 287 | エプスタイン症候群 | - | - |
| 288 | 自己免疫性後天性凝固因子欠乏症 | 1 | 1 |
| 289 | クロンカイト・カナダ症候群 | - | - |
| 290 | 非特異性多発性小腸潰瘍症 | - | - |
| 291 | ヒルシュスプルング病(全結腸型又は小腸型) | - | - |
| 292 | 総排泄腔外反症 | - | - |
| 293 | 総排泄腔遺残 | - | - |
| 294 | 先天性横隔膜ヘルニア | - | - |
| 295 | 乳幼児肝巨大血管腫 | - | - |
| 296 | 胆道閉鎖症 | - | - |
| 297 | アラジール症候群 | - | - |
| 298 | 遺伝性膵炎 | - | - |
| 299 | 嚢胞性線維症 | - | - |
| 300 | IgG4関連疾患 | 1 | - |
| 301 | 黄斑ジストロフィー | - | - |
| 302 | レーベル遺伝性視神経症 | - | - |
| 303 | アッシュャー症候群 | - | - |
| 304 | 若年発症型両側性感音難聴 | - | - |
| 305 | 遅発性内リンパ水腫 | - | - |
| 306 | 好酸球性副鼻腔炎 | 28 | 10 |
| 307 | カナバン病 | - | - |
| 308 | 進行性白質脳症 | - | - |
| 309 | 進行性ミオクローヌステんかん | - | - |
| 310 | 先天異常症候群 | - | - |
| 311 | 先天性三尖弁狭窄症 | - | - |
| 312 | 先天性僧帽弁狭窄症 | - | - |
| 313 | 先天性肺静脈狭窄症 | - | - |
| 314 | 左肺動脈右肺動脈起始症 | - | - |
| 315 | ネイルパテラ症候群(爪膝蓋骨症候群)/LMX1B関連腎症 | - | - |
| 316 | カルニチン回路異常症 | - | - |
| 317 | 三頭酵素欠損症 | - | - |
| 318 | シトリン欠損症 | - | - |
| 319 | セピアプテリン還元酵素(SR)欠損症 | - | - |
| 320 | 先天性グリコシルホスファチジルイノシトール(GPI)欠損症 | - | - |
| 321 | 非ケトーシス型高グリシン血症 | - | - |
| 322 | β-ケトチオラーゼ欠損症 | - | - |
| 323 | 芳香族L-アミノ酸脱炭酸酵素欠損症 | - | - |
| 324 | メチルグルタコン酸尿症 | - | - |
| 325 | 遺伝性自己炎症疾患 | - | - |
| 326 | 大理石骨病 | - | - |
| 327 | 特発性血栓症(遺伝性血栓性素因によるものに限る。) | - | - |
| 328 | 前眼部形成異常 | - | - |
| 329 | 無虹彩症 | - | - |
| 330 | 先天性気管狭窄症/先天性声門下狭窄症 | - | - |
| 331 | 特発性多中心性キャスルマン病 | - | - |
| 332 | 膠様滴状角膜ジストロフィー | - | - |
| 333 | ハッチンソン・ギルフォード症候群 | - | - |
| 計 | | 616 | 60 |

(2)小児慢性特定疾病医療受給者証所持者数

令和2年度末現在

| 疾病番号 | 疾病区分 | 受給者 | 新規(再) |
|------|-----------|-----|-------|
| 1 | 悪性新生物 | 13 | 1 |
| 2 | 慢性腎疾患 | 5 | 1 |
| 3 | 慢性呼吸器疾患 | 3 | - |
| 4 | 慢性心疾患 | 18 | 1 |
| 5 | 内分泌疾患 | 19 | 3 |
| 6 | 膠原病 | 2 | - |
| 7 | 糖尿病 | 4 | 1 |
| 8 | 先天性代謝異常 | 5 | - |
| 9 | 血液疾患 | 3 | - |
| 10 | 免疫疾患 | 0 | - |
| 11 | 神経・筋疾患 | 5 | - |
| 12 | 慢性消化器疾患 | 7 | 2 |
| 13 | 染色体・遺伝子異常 | 0 | - |
| 14 | 皮膚疾患 | 0 | - |
| 15 | 骨系統疾患 | 0 | - |
| 16 | 脈管系疾患 | 1 | - |
| 計 | | 85 | 9 |

(3)小児慢性特定疾病医療受給者証所持者数(重症)

令和2年度末現在

| 疾病番号 | 疾病区分 | 重症 |
|------|-----------|----|
| 1 | 悪性新生物 | 2 |
| 2 | 慢性腎疾患 | - |
| 3 | 慢性呼吸器疾患 | 2 |
| 4 | 慢性心疾患 | 1 |
| 5 | 内分泌疾患 | 1 |
| 6 | 膠原病 | - |
| 7 | 糖尿病 | - |
| 8 | 先天性代謝異常 | 2 |
| 9 | 血液疾患 | - |
| 10 | 免疫疾患 | - |
| 11 | 神経・筋疾患 | 1 |
| 12 | 慢性消化器疾患 | - |
| 13 | 染色体・遺伝子異常 | - |
| 14 | 皮膚疾患 | - |
| 15 | 骨系統疾患 | - |
| 16 | 脈管系疾患 | - |
| 計 | | 9 |

(4)難病医療相談事業

| 実施年月日 | 会場 | 参加人員 | 内容 | 講師等 |
|---------|-------|------|---------------------|---|
| R2.10.3 | 横手保健所 | 15 | ・個別相談 医療、機能訓練、お薬 | 御野場病院 院長 石黒英明氏 ツインクリニック医師 斉藤公基氏 市立横手病院 理学療法士 高橋貞広氏 横手保健所 薬剤師 |

(5)骨髄提供登録件数

骨髄提供登録件数 0件

4 原爆被爆者対策

原爆被爆者である被爆者健康手帳所持者に対し、健康管理維持のために、手当及び年2回の健康診断を実施している。

| 区分 | 年度末 被爆者手帳 所持者 | 年度末手当受給者 | | | | 定期健康診断受診者 | | | | | |
|-----------|---------------------|------------|------------|----------|--------|-----------|----------|-----------|----------|----------|------------|
| | | 医療特別 手当 | 健康管理 手当 | 保健 手当 | 葬祭料 | 1 回 目 | | | 2 回 目 | | |
| | | | | | | 対象者 数 | 受診者 数 | 受診 率 | 対象者 数 | 受診者 数 | 受診 率 |
| R2 年度 | 人 2 | 人 2 | 人 - | 人 - | 人 - | 人 2 | 人 1 | 人 50.0 | 人 2 | 人 1 | % 50.0 |
| R元 年度 | 人 2 | 人 2 | 人 1 | 人 - | 人 1 | 人 3 | 人 2 | 人 67.0 | 人 2 | 人 1 | % 50.0 |
| H30 年度 | 人 3 | 人 2 | 人 1 | 人 - | 人 1 | 人 4 | 人 2 | 人 50.0 | 人 3 | 人 1 | % 33.3 |
| H29 年度 | 人 4 | 人 2 | 人 2 | 人 - | 人 1 | 人 5 | 人 4 | % 80.0 | 人 4 | 人 3 | % 75.0 |
| H28 年度 | 人 5 | 人 2 | 人 3 | 人 - | 人 - | 人 5 | 人 3 | % 60.0 | 人 5 | 人 3 | % 60.0 |
| H27 年度 | 人 5 | 人 2 | 人 3 | 人 - | 人 - | 人 5 | 人 3 | % 60.0 | 人 5 | 人 3 | % 60.0 |
| H26 年度 | 人 5 | 人 1 | 人 4 | 人 - | 人 - | 人 5 | 人 4 | % 80.0 | 人 5 | 人 3 | % 60.0 |
| H25 年度 | 人 5 | 人 1 | 人 4 | 人 - | 人 - | 人 5 | 人 2 | % 40.0 | 人 5 | 人 4 | % 80.0 |
| H24 年度 | 人 5 | 人 1 | 人 4 | 人 - | 人 - | 人 5 | 人 4 | % 80.0 | 人 5 | 人 3 | % 60.0 |
| H23 年度 | 人 5 | 人 1 | 人 4 | 人 - | 人 - | 人 5 | 人 4 | % 80.0 | 人 5 | 人 5 | % 100.0 |

5 医務の状況

(1) 医療施設数及び病床数

令和2年度末現在

| 区分 | 病 院 | | | | | | | 一般診療所 | | 歯科診療所 | | 助産所 施設数 | 施術所 施設数 | 歯 科 技工所 施設数 | 計 | |
|-------|-----|-------|----|-------|-----|-------|--------|--------|-----|-------|-----|------------|------------|-------------------|-------|--------|
| | 施設数 | 病 床 数 | | | | | | 施設数 | 病床数 | 施設数 | 病床数 | | | | 施設数 | 病床数 |
| | | 一般 | 結核 | 精神 | 感染症 | 療養 | 計 | | | | | | | | | |
| 秋 田 県 | 66 | 8,391 | 44 | 3,890 | 32 | 1,902 | 14,259 | 807 | 681 | 428 | 1 | 16 | 584 | 170 | 2,071 | 14,941 |
| 横 手 市 | 4 | 883 | 6 | 284 | 4 | 50 | 1,227 | 80 | 18 | 44 | 0 | 0 | 88 | 15 | 231 | 1,245 |
| 元年度末 | 4 | 883 | 6 | 296 | 4 | 50 | 1,239 | 81 | 30 | 44 | 0 | 0 | 87 | 17 | 233 | 1,269 |
| 30年度末 | 4 | 905 | 6 | 308 | 4 | 50 | 1,273 | 80 | 30 | 43 | 0 | 0 | 80 | 16 | 223 | 1,303 |
| 29年度末 | 4 | 905 | 6 | 320 | 4 | 50 | 1,285 | 82(19) | 30 | 43 | 0 | 0 | 82 | 15 | 218 | 1,315 |
| 28年度末 | 4 | 905 | 6 | 332 | 4 | 50 | 1,297 | 82(19) | 30 | 42 | 0 | 0 | 74 | 15 | 218 | 1,327 |

(注) 一般診療所の施設数欄の()内は、特別養護老人ホーム、養護老人ホーム内に開設されているものを内数で表したものである。

(2) 医療関係者数

秋田県：平成30年12月31日現在（隔年調査）
横手市：平成30年12月31日現在（隔年調査）

| 区分 | 医 師 | 歯科医師 | 薬 剤 師 | 保 健 師 | 助 産 師 | 看 護 師 | 准看護師 | 歯 科 衛 生 士 | 歯 科 技 工 士 |
|--------------|-------|------|-------|-------|-------|--------|-------|--------------|--------------|
| 秋田県 | 2,413 | 639 | 2,056 | 585 | 322 | 11,311 | 3,146 | 1,081 | 419 |
| 横手市 | 195 | 55 | 181 | 61 | 32 | 1,071 | 229 | 82 | 30 |
| 28年度末 届出分 | 192 | 52 | 175 | 62 | 34 | 1,053 | 247 | 76 | 28 |
| 26年度末 届出分 | 194 | 52 | 172 | 59 | 31 | 1,020 | 266 | 71 | 29 |
| 24年度末 届出分 | 191 | 48 | 175 | 58 | 34 | 1,019 | 275 | 74 | 30 |

(3) 立入検査状況（病院）

| 地域別 | 年度 | 令和2年度 | | 令和元年度 | | 平成30年度 | |
|---------|----|-------|---------|-------|---------|--------|---------|
| | | 実施施設数 | 実施率 (%) | 実施施設数 | 実施率 (%) | 実施施設数 | 実施率 (%) |
| 横 手 市 | | 4 | 100% | 4 | 100% | 4 | 100% |
| 秋 田 県 計 | | 65 | 99% | 68 | 100% | 69 | 100% |

(4) 医療技術者等免許取得状況

| 区 | 分 | 2 年 度 | 元 年 度 | 3 0 年 度 | 2 9 年 度 | 2 8 年 度 |
|------------------|---------------------|-------|-------|---------|---------|---------|
| 国 家 免 許 | 医 師 | 4 | 4 | 1 | 1 | 2 |
| | 歯 科 医 師 | 1 | | 1 | 1 | — |
| | 薬 剤 師 | 7 | 6 | 9 | 5 | 5 |
| | 保 健 師 | 6 | 4 | 4 | 5 | 5 |
| | 助 産 師 | 1 | 1 | 1 | 1 | 2 |
| | 看 護 師 | 38 | 27 | 36 | 37 | 23 |
| | 臨 床 (衛 生) 検 査 技 師 | 2 | 4 | 3 | 1 | 2 |
| | 診 療 放 射 線 技 師 | | 1 | 1 | 1 | 3 |
| | 死 体 解 剖 資 格 | | | — | — | — |
| | 視 能 訓 練 士 | | | — | — | — |
| | 理 学 療 法 士 | 2 | 3 | 1 | 3 | 4 |
| | 作 業 療 法 士 | 2 | 2 | 4 | 5 | 2 |
| | 歯 科 技 工 士 | | | — | — | — |

6 薬務の状況

(1) 薬局・医薬品販売業者数

令和3年3月31日現在

| | 薬局 | うち薬局 製造販売業 | 店舗※1 | 卸売 | 特例 | 配置※2 |
|--------|-----|---------------|------|-----|-----|------|
| | | | 販売業 | 販売業 | 販売業 | 販売業 |
| 秋田県 | 525 | 29 | 274 | 111 | 10 | 83 |
| 令和2年度 | 56 | 6 | 22 | 12 | 0 | 4 |
| 令和元年度 | 55 | 6 | 22 | 12 | 0 | 4 |
| 平成30年度 | 57 | 6 | 22 | 12 | 0 | 4 |
| 平成29年度 | 56 | 11 | 22 | 13 | 0 | 4 |
| 平成28年度 | 56 | 11 | 22 | 13 | 1 | 4 |

※1 旧薬種商を含む。

※2 旧法配置販売業を含む。

(2) 毒物劇物販売業者数

令和3年3月31日現在

| | 一般 | 農業用品目 | 特定品目 | 毒劇物 | 特定毒物 | 要届出業務 |
|--------|-----|-------|------|-----|------|-------|
| | 販売業 | 販売業 | 販売業 | 製造業 | 研究者 | 上取扱者 |
| 秋田県 | 451 | 225 | 31 | 11 | 6 | 13 |
| 令和2年度 | 44 | 29 | 3 | 0 | 0 | 0 |
| 令和元年度 | 43 | 29 | 3 | 0 | 0 | 0 |
| 平成30年度 | 42 | 29 | 3 | 0 | 0 | 0 |
| 平成29年度 | 44 | 31 | 3 | 0 | 0 | 0 |
| 平成28年度 | 44 | 31 | 3 | 0 | 0 | 0 |

(3) 薬事・毒物劇物関係監視指導状況

| 区 分 | | 薬 事 | | | | | | 毒 物 劇 物 | | | |
|--------|-------|-----|------------------|-----------|-----------|-----------|-----|----------------|----------------|----------------|----|
| | | 薬局 | 販薬局 売製業 造業 | 販卸売 業売 | 販店売 業舗 | 販特売 業例 | 小計 | 販一 売業 業般 | 販農 業業 業目 | 販特 定品 業目 | 小計 |
| 令和2年度 | 対象施設数 | 55 | 6 | 12 | 22 | 0 | 95 | 43 | 30 | 3 | 76 |
| | 監視施設数 | 25 | 1 | 6 | 3 | 0 | 35 | 15 | 3 | 0 | 18 |
| 令和元年度 | 対象施設数 | 55 | 6 | 12 | 22 | 0 | 95 | 43 | 29 | 3 | 75 |
| | 監視施設数 | 19 | 4 | 7 | 13 | 0 | 43 | 10 | 7 | 1 | 18 |
| 平成30年度 | 対象施設数 | 57 | 6 | 12 | 22 | 0 | 97 | 42 | 29 | 3 | 74 |
| | 監視施設数 | 20 | 4 | 3 | 5 | 0 | 32 | 6 | 4 | 0 | 10 |
| 平成29年度 | 対象施設数 | 58 | 11 | 13 | 22 | 0 | 104 | 44 | 31 | 3 | 78 |
| | 監視施設数 | 21 | 0 | 6 | 5 | 0 | 32 | 13 | 4 | 0 | 17 |
| 平成28年度 | 対象施設数 | 56 | 11 | 13 | 22 | 1 | 103 | 44 | 31 | 3 | 78 |
| | 監視施設数 | 22 | 7 | 6 | 5 | 0 | 40 | 17 | 8 | 2 | 27 |

※対象施設数は、各年度の4月1日現在の数字である。

※店舗販売業は、旧薬種商販売業を含む。

※卸売販売業は、卸売一般販売業（旧法）を含む。

(4) 麻薬・大麻・覚せい剤関係取扱者数

| | 麻薬 | | | | | 大麻 | | 覚せい剤 | | 覚せい剤原料 | | 計 |
|--------|------------------|------------------|--------|------------------|-------------|-------------|-------------|------------------|-------------|--------------------------------------|-------------|-----|
| | 営業者 | | 麻薬診療施設 | | その他 | 研 究 者 | 栽 培 者 | 指 定 機 関 | 研 究 者 | 要※取 ない「特 に指定 が除外 が必 者 | 研 究 者 | |
| | 卸 売 業 者 | 小 売 業 者 | 病 院 | 診 療 所 等 | 研 究 者 | | | | | | | |
| 令和2年度 | 5 | 47 | 4 | 39 | 0 | 0 | 0 | 0 | 0 | 5 | 0 | 100 |
| 令和元年度 | 5 | 48 | 4 | 38 | 0 | 0 | 0 | 0 | 0 | 5 | 0 | 100 |
| 平成30年度 | 5 | 52 | 4 | 37 | 0 | 0 | 0 | 0 | 0 | 5 | 0 | 103 |
| 平成29年度 | 6 | 47 | 4 | 36 | 0 | 0 | 0 | 0 | 0 | 6 | 0 | 99 |
| 平成28年度 | 6 | 47 | 4 | 36 | 0 | 0 | 0 | 0 | 0 | 6 | 0 | 99 |

※特に指定が必要ない者

(病院、診療所、飼育動物診療施設や薬局において、施用のために交付する場合や処方せんに基づき調剤した医薬品である覚せい剤原料を取り扱う者は、特に知事の指定は必要ない。)

(5) 麻薬取扱施設等立入検査状況

| | | 麻薬卸売業者 | 麻薬小売業者 | 麻薬診療施設 | 向精神薬試験研究施設 | 【※「特に指定が必要ない者」を除く】 覚せい剤原料取扱者 | 計 |
|--------|-------|--------|--------|--------|------------|---------------------------------|-----|
| 令和2年度 | 対象施設数 | 5 | 47 | 43 | 0 | 5 | 100 |
| | 監視施設数 | 4 | 25 | 5 | 0 | 4 | 38 |
| 令和元年度 | 対象施設数 | 5 | 48 | 42 | 0 | 5 | 100 |
| | 監視施設数 | 3 | 22 | 14 | 0 | 3 | 42 |
| 平成30年度 | 対象施設数 | 5 | 52 | 41 | 0 | 5 | 103 |
| | 監視施設数 | 5 | 26 | 10 | 0 | 4 | 45 |
| 平成29年度 | 対象施設数 | 6 | 50 | 40 | 0 | 6 | 102 |
| | 監視施設数 | 2 | 19 | 4 | 0 | 2 | 27 |
| 平成28年度 | 対象施設数 | 6 | 47 | 40 | 0 | 6 | 99 |
| | 監視施設数 | 3 | 22 | 4 | 0 | 3 | 32 |

※・・・特に指定が必要ない者

(病院、診療所、飼育動物診療施設や薬局において、施用のために交付する場合や処方せんに基づき調剤した医薬品である覚せい剤原料を取り扱う者は、特に知事の指定は必要ない。)

(6) 薬とくらしの教室開催状況

実施なし

(7) 「ダメ。ゼッタイ。」普及運動実施状況

横手地域の覚せい剤等薬物乱用防止指導員、協力団体、学生等、官民一体となって、麻薬・覚醒剤等の密輸及び不正取引などの撲滅を支援するために募金活動を行うとともに、地域住民に対して本運動の趣旨の浸透を図った。

◆地域団体キャンペーン

| | |
|------|--|
| 実施期間 | 令和2年6月20日～7月19日 |
| 協力団体 | 医療機関、薬局、医薬品販売業、ライオンズクラブ、理容店、美容店、クリーニング店、飲食店、高等学校、中学校、看護学校 計 109カ所 |

◆職域募金活動

| | |
|------|--|
| 実施期間 | 令和2年6月20日～7月19日 |
| 協力団体 | 横手警察署、横手税務署、横手公共職業安定所、横手市（各地域局含む）、平鹿地域振興局（各部）、南教育事務所 計 16カ所 |

(8) 地域別献血実施状況

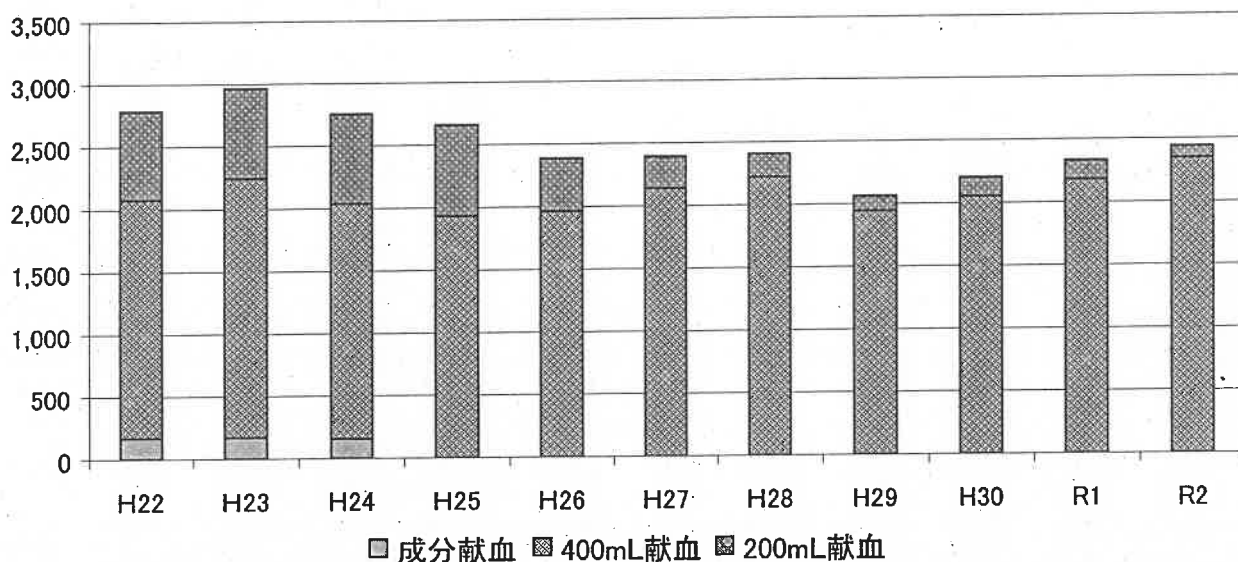
目標数・献血者数:人、達成率:(実績/目標)%

| 地域別 | 種別 | 平成28年度 | | | 平成29年度 | | | 平成30年度 | | | 令和元年度 | | | 令和2年度 | | |
|-----|-------|--------|-------|-------|--------|-------|-------|--------|-------|-------|-------|-------|-------|-------|-------|-------|
| | | 目標数 | 献血者数 | 達成率 | 目標数 | 献血者数 | 達成率 | 目標数 | 献血者数 | 達成率 | 目標数 | 献血者数 | 達成率 | 目標数 | 献血者数 | 達成率 |
| 横手 | 200ml | 90 | 89 | 98.9 | - | 59 | - | - | 91 | - | - | 76 | - | - | 39 | - |
| | 400ml | 1,309 | 1,387 | 106 | 1,402 | 157 | 89.7 | 1,365 | 1,307 | 95.8 | 1,290 | 1,378 | 106.8 | 1,305 | 1,559 | 119.5 |
| 増田 | 200ml | 23 | 34 | 147.8 | - | 26 | - | - | 26 | - | - | 28 | - | - | 27 | - |
| | 400ml | 109 | 101 | 92.7 | 114 | 80 | 70.2 | 115 | 107 | 93.0 | 120 | 98 | 81.7 | 121 | 77 | 63.6 |
| 平鹿 | 200ml | 223 | 25 | 108.7 | - | 15 | - | - | 11 | - | - | 20 | - | - | 6 | - |
| | 400ml | 154 | 154 | 100 | 170 | 150 | 88.2 | 170 | 132 | 77.6 | 170 | 159 | 93.5 | 170 | 164 | 96.5 |
| 雄物川 | 200ml | 22 | 21 | 95.5 | - | 18 | - | - | 18 | - | - | 16 | - | - | 16 | - |
| | 400ml | 122 | 140 | 114.8 | 130 | 89 | 68.5 | 130 | 128 | 98.5 | 135 | 133 | 98.5 | 135 | 158 | 117.0 |
| 大森 | 200ml | 2 | 7 | 350 | - | - | - | - | - | - | - | 3 | - | - | 0 | - |
| | 400ml | 109 | 107 | 98.2 | 120 | 112 | 93.3 | 120 | 95 | 79.2 | 115 | 120 | 104.3 | 115 | 74 | 64.3 |
| 十文字 | 200ml | 4 | 3 | 75 | - | 1 | - | - | 3 | - | - | 10 | - | - | 3 | - |
| | 400ml | 173 | 236 | 136.4 | 200 | 157 | 78.5 | 200 | 182 | 91.0 | 190 | 185 | 97.4 | 190 | 187 | 98.4 |
| 山内 | 200ml | 2 | 6 | 300 | - | - | - | - | 1 | - | - | 0 | - | - | 0 | - |
| | 400ml | 32 | 26 | 81.3 | 34 | 17 | 50 | 30 | 34 | 113.3 | 30 | 27 | 90.0 | 30 | 34 | 113.3 |
| 大雄 | 200ml | 2 | 0 | 0 | - | - | - | - | - | - | - | 0 | - | - | 0 | - |
| | 400ml | 64 | 70 | 109.4 | 70 | 82 | 117.1 | 70 | 67 | 95.7 | 70 | 79 | 112.9 | 70 | 94 | 134.3 |
| 合計 | 200ml | 168 | 185 | 110.1 | - | 119 | - | - | 150 | - | - | 153 | - | - | 91 | - |
| | 400ml | 2,072 | 2,221 | 107.2 | 2,240 | 1,944 | 86.8 | 2,200 | 2,052 | 93.3 | 2,120 | 2,179 | 102.8 | 2,136 | 2,347 | 109.9 |
| | 計 | 2,240 | 2,406 | 107.4 | 2,240 | 2,063 | 92.1 | 2,200 | 2,202 | 100.1 | 2,120 | 2,332 | 110.0 | 2,136 | 2,438 | 114.1 |

※ 平成29年度から保健所の200mL献血の目標数については、数値を示さないこととしたことから、献血者数の実績のみを計上することとする。なお、200mL献血の目標数は、全県で設定している。

図3 管内献血者数年度別推移

(単位：人)



| 区分 | H22 | H23 | H24 | H25 | H26 | H27 | H28 | H29 | H30 | R1 | R2 |
|----------------|-------|-------|-------|-------|-------|-------|-------|-------|-------|-------|-------|
| 成分献血 | 167 | 170 | 154 | - | - | - | - | - | - | - | - |
| 400mL献血 | 1,910 | 2,073 | 1,885 | 1,933 | 1,964 | 2,139 | 2,221 | 1,944 | 2,052 | 2,179 | 2,347 |
| 200mL献血 | 707 | 722 | 714 | 726 | 420 | 253 | 185 | 119 | 150 | 153 | 91 |
| 合計 | 2,784 | 2,965 | 2,753 | 2,659 | 2,384 | 2,392 | 2,406 | 2,063 | 2,202 | 2,332 | 2,438 |
| 400mL献血 構成比 | 73.0% | 74.2% | 72.5% | 72.7% | 82.4% | 89.4% | 92.3% | 94.2% | 93.2% | 93.4% | 96.3% |

