

平成29年度秋田市中心市街地交通機能検討調査結果の概要について (追加提出)

平成30年7月12日
都市計画課

1 概要

秋田市中心市街地において現況の自動車交通量を調査するとともに、通行方法を現行の一方通行から仮に対面通行とした場合の交通量、滞留長を推計

2 交通量調査方法

(1) 断面交通量調査

- ・調査日と観測時間帯について

「全国道路・街路交通情勢調査（道路交通センサス）」における、調査日と観測時間帯に関する考え方

①平日の調査日は、9月～11月の月、金、土、日曜日、祝祭日及びその前後を除いた日

ただし、調査可能であっても異常気象の場合、その他通常と異なる交通状況が予想される日避ける

②時間帯は、12時間交通量調査の場合、7時～19時

- ・この考え方にに基づき、次のとおり主要道路の断面交通量を調査

調査箇所数：7箇所

調査日・時間：平成29年10月17日（火） 7時～19時（12時間）

(2) 交差点の交通量調査

交差点における自動車の滞留長を推計するため、主要交差点の交通量を調査

調査箇所数：17箇所

調査日：平成29年10月17日（火） 平日

平成29年10月28日（土） 休日イベント開催時

平成29年11月4日（土） 休日イベント非開催時

調査時間：平日 …………… 7時～9時

休日イベント開催前 …………… 11時～13時

開催後 …………… 15時～17時

※休日イベント非開催時も同時間帯に調査

注1) 10月28日（土）のイベント

県民会館：県警音楽隊定期演奏会（13-16時）

仲小路周辺：ハロウィンイベント（11-15時）、明徳館高校学園祭（10時半-15時）

秋田駅周辺：秋田オーパ開店（10-20時）、醸しまつり（11-17時、アルゲ）

3 交通量調査結果

(1) 断面交通量調査

広小路及び中央通りの交通量は、秋田中央道路開通後と比較して減少

(台/日)

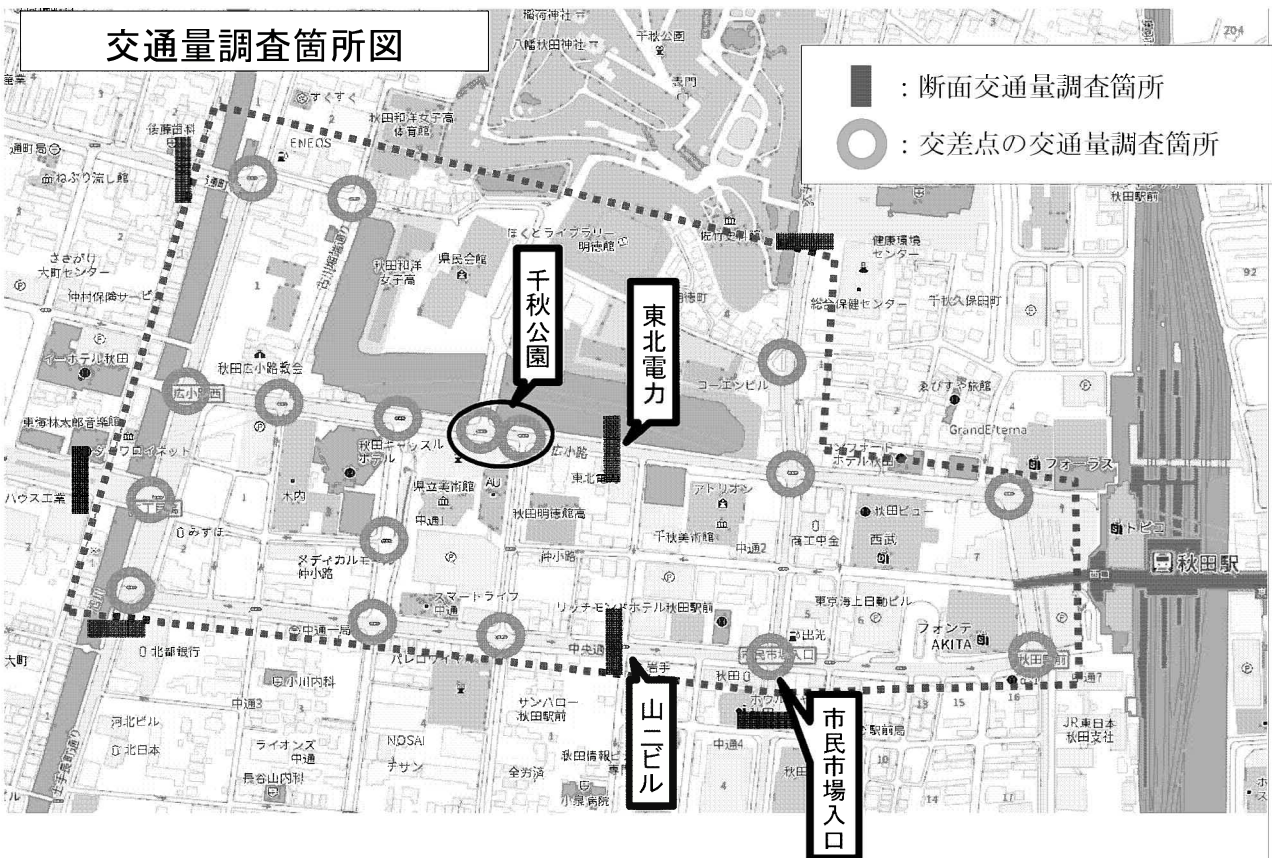
調査日	広小路	中央通り	備考
平成19年 9月 6日(木)	15,121	15,224	中央道路開通前
平成19年10月17日(水)	11,633	14,783	中央道路開通後
平成29年10月17日(火)	10,638	13,297	今回調査

注2) 調査地点は、広小路(東北電力付近)、中央通り(山ニビル付近)

(2) 交差点の交通量調査

(台/2時間)

調査日時	広小路 【千秋公園】	中央通り 【市民市場入口】
10月17日(火) (平日)	7時～9時 1,747	2,650
10月28日(土) (休日イベント開催時)	11時～13時 2,262	3,167
	15時～17時 2,698	3,365
11月4日(土) (休日イベント非開催時)	11時～13時 2,112	3,433
	15時～17時 2,447	3,464



4 交通量推計

(1) 検討ケース

前ページの交通量調査結果を元に、対面通行とした次のケースで交通量を推計

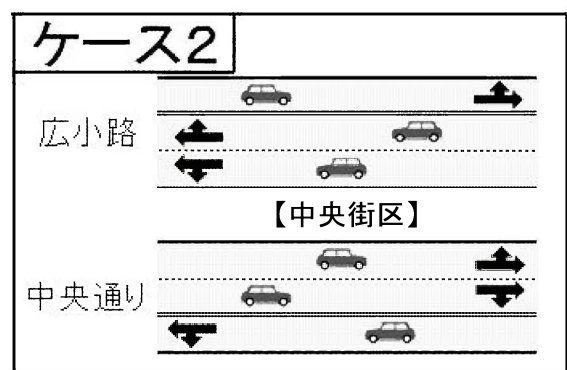
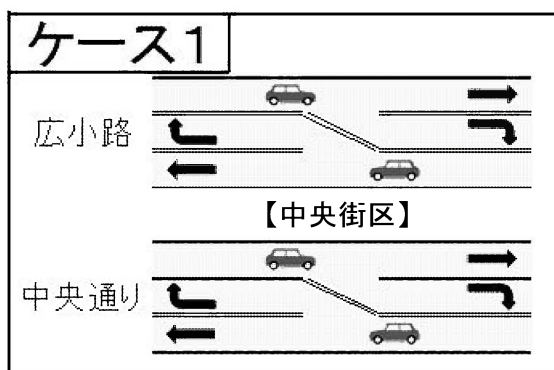
- ・ ケース 1 (内 1 車線 + 右折レーン + 外 1 車線の対面通行)

広小路及び中央通りを対面通行とし、交差点に右折レーンを設置

- ・ ケース 2 (内 2 車線 + 外 1 車線の対面通行)

広小路及び中央通りの内回り (中央街区側) を 2 車線、外回りを 1 車線の対面通行とし、外回りは交差点において右折禁止*

※外回りから中央街区へ進入禁止



(2) 交通量推計結果

(千台/日)

区 間		検 討 ケ ー ス	現況再現	ケース 1	ケース 2
			一方通行 3車線	内1車線 +右折レーン +外1車線	内2車線 +外1車線 ※右折禁止
交通容量 (設計基準交通量)			18	8	16 内回り 12 外回り 4
広小路	A 秋田駅前～B 千秋公園		11	9	12
	B 千秋公園～C 広小路(西)		14	14	15
中央 通り	D 秋田駅前～E 中通二丁目		14	9	15
	E 中通二丁目～F 北都銀行		17	10	18 内回り 14 外回り 5

凡例 : 交通容量に対して推計交通量が上回る区間

注3) 推計交通量は区間の最大値を記載

5 滞留長推計

交通シミュレーション分析を実施し、推計した滞留長は次のとおり

【滞留長推計結果（調査時間帯における平均）】

（単位：m）

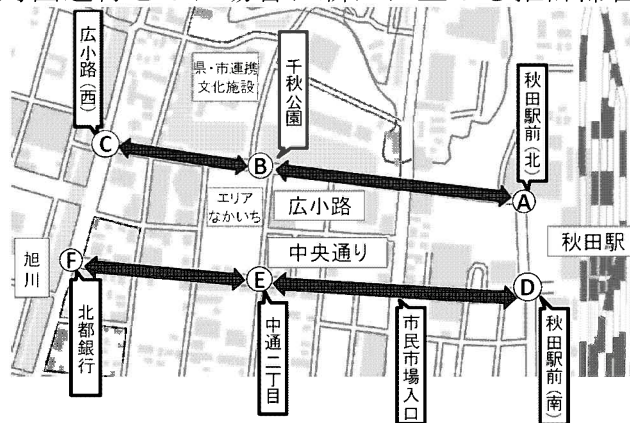
日 時	箇所（方向）	現況再現	ケース1	ケース2
平日 7時～9時	広小路 内回り	90	250	110
	（千秋公園） 外回り	—	10	10
	中央通り 内回り	60	80	80
	（市民市場入口） 外回り	—	30	30
休日 イベント開催時 15時～17時	広小路 内回り	180	210	100
	（千秋公園） 外回り	—	20	30
	中央通り 内回り	80	70	60
	（市民市場入口） 外回り	—	60	50

凡例

--

：現況再現と比較して推計滞留長が長い箇所（方向）

太字：対面通行とした場合に新たに生じる推計滞留長



6 まとめ

(1) 交通量推計結果について

現況再現：交通容量不足は発生していない

ケース1：広小路及び中央通りにおいて、交通容量不足が発生

ケース2：中央通りの一部区間において、交通容量不足が発生

(2) 滞留長推計結果について

平日のケース1、ケース2ともに、交通容量の不足により滞留長が長くなるが、休日のイベント開催時には、滞留の分散化傾向が見られる

(3) 検討ケースの課題について

ケース1：バス専用レーンの運用が困難となり、バス運行に悪影響が生じることや、バス停車による渋滞が懸念

ケース2：広小路及び中央通りの外回り車線から中央街区へ右折して進入することを禁止するケースであり、通行方法に制約が生じる

(4) 今年度の取組について

県・市連携文化施設開館後の交通量予測や交通状況について調査・分析を実施

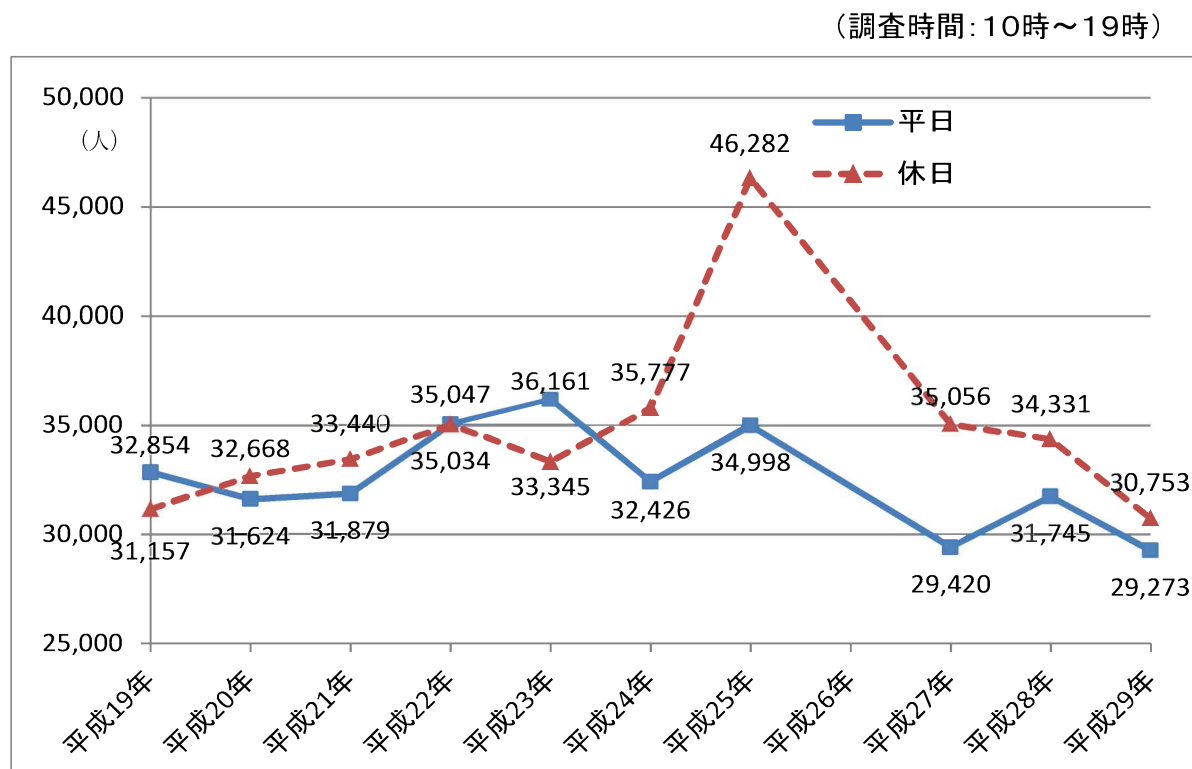
秋田市中心市街地の歩行者・自転車通行量について

平成30年7月12日
都市計画課

秋田市中心市街地における歩行者・自転車通行量は、秋田市が経年的に調査しており、その結果は次のとおりである。

秋田市による調査結果

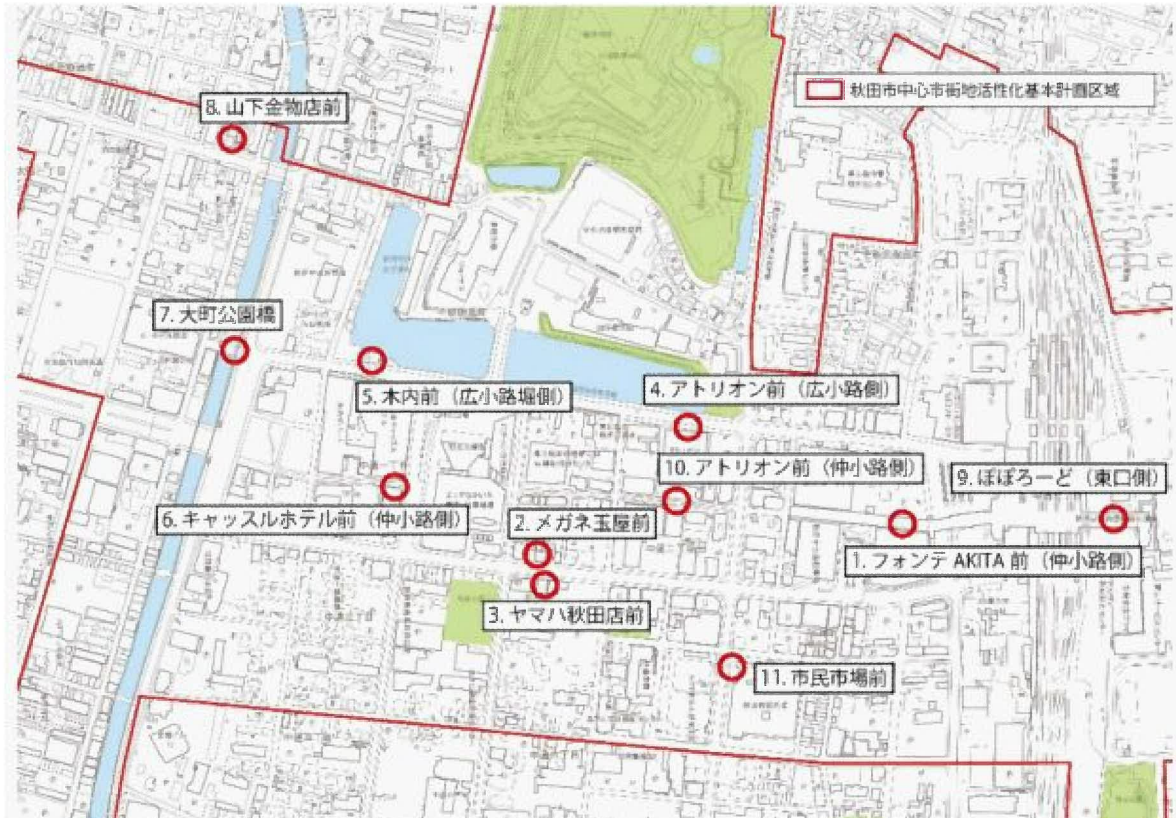
【歩行者・自転車通行量の調査を行っている11地点の合計値】



※毎年7月後半の休日及びその直後の平日に調査を実施

平成26年度は調査地点・時期が異なるため、含めないものとする。

【調査地点図】



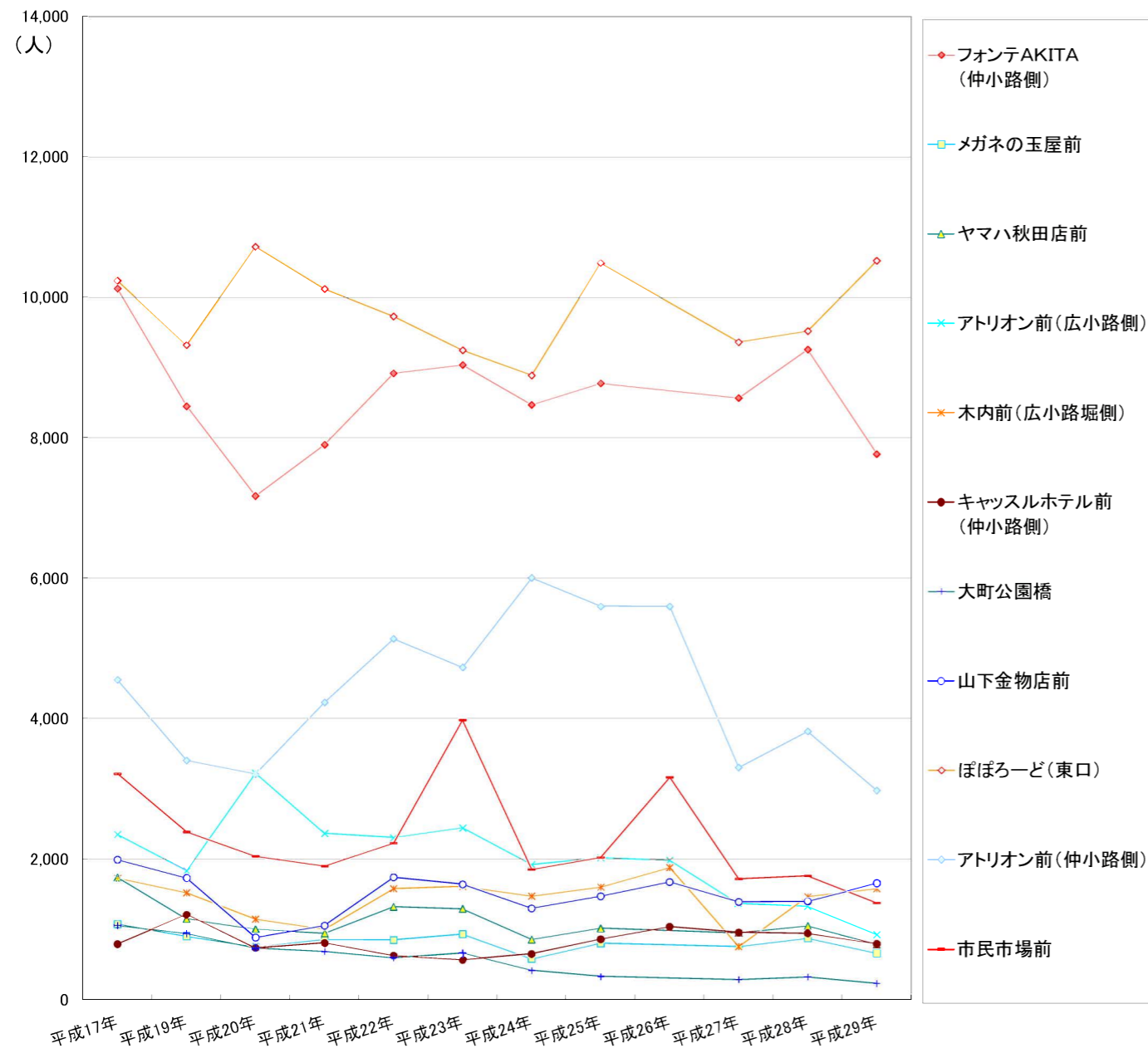
【分析】『秋田市中心市街地活性化基本計画（平成29年4月）』より

- ・通行量調査を行っている11地点の合計の推移を見ると、休日は増加傾向にあるものの、平日は横ばいとなっている。
- ・前計画期間（平成20年7月～平成26年6月）にみられた平日・休日の通行量の逆転現象は解消されている。
- ・エリアなかいちの整備（H24.7）や、イトーヨーカドーのフォンテAKITAへの転用（H22.12）による増加が見られるが、近年では平準化している。
- ・旧中央通商店街や大町商店街周辺調査地点で、店舗の減少あるいは集客力の低下の影響と考えられる減少が見られる。

※『秋田市中心市街地活性化基本計画（平成29年4月）』

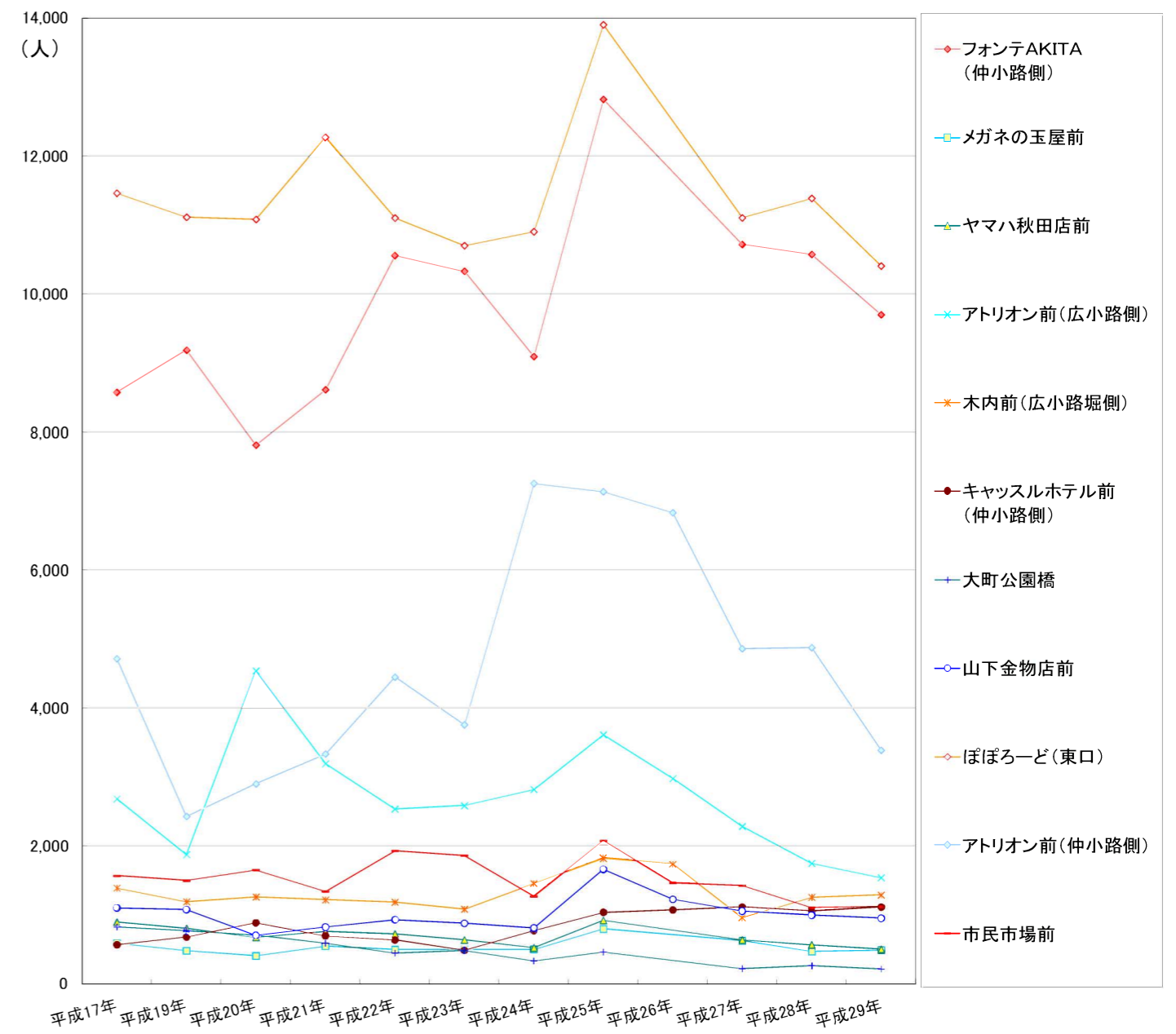
秋田市ホームページの『秋田市中心市街地歩行者自転車通行量調査』より

【平日の歩行者・自転車通行量】



No.	調査地点	調査実施年度											
		平成17年	平成19年	平成20年	平成21年	平成22年	平成23年	平成24年	平成25年	平成26年	平成27年	平成28年	平成29年
1	フォンテAKITA (仲小路側)	10,127	8,453	7,174	7,904	8,920	9,039	8,471	8,777		8,570	9,258	7,773
2	メガネの玉屋前	1,076	901	748	855	850	934	580	801		755	873	660
3	ヤマハ秋田店前	1,741	1,145	1,002	945	1,323	1,292	856	1,015		950	1,051	785
4	アトリオン前(広小路側)	2,353	1,835	3,224	2,369	2,307	2,446	1,924	2,022	1,984	1,368	1,324	921
5	木内前(広小路堀側)	1,728	1,523	1,148	1,002	1,581	1,611	1,474	1,603	1,880	757	1,466	1,581
6	キャッスルホテル前(仲小路側)	791	1,208	736	807	626	567	651	860	1,039	956	945	796
7	大町公園橋	1,056	939	733	684	596	666	415	330		284	323	231
8	山下金物店前	1,994	1,733	883	1,053	1,743	1,642	1,299	1,473	1,675	1,392	1,400	1,649
9	ぼぼろーど(東口)	10,241	9,325	10,721	10,124	9,731	9,250	8,893	10,487		9,364	9,522	10,524
10	アトリオン前(仲小路側)	4,555	3,405	3,213	4,233	5,141	4,733	6,008	5,603	5,601	3,304	3,821	2,978
11	市民市場前	3,218	2,387	2,042	1,903	2,229	3,981	1,855	2,027	3,168	1,720	1,762	1,375
	合計	38,880	32,854	31,624	31,879	35,047	36,161	32,426	34,998		29,420	31,745	29,273

【休日の歩行者・自転車通行量】



No.	調査地点	調査実施年度											
		平成17年	平成19年	平成20年	平成21年	平成22年	平成23年	平成24年	平成25年	平成26年	平成27年	平成28年	平成29年
1	フォンテAKITA (仲小路側)	8,578	9,192	7,811	8,618	10,560	10,335	9,097	12,824		10,722	10,576	9,705
2	メガネの玉屋前	595	485	412	552	501	504	505	802		629	474	494
3	ヤマハ秋田店前	898	810	677	764	729	640	529	924		644	569	506
4	アトリオン前(広小路側)	2,687	1,877	4,540	3,196	2,539	2,590	2,821	3,616	2,980	2,286	1,750	1,542
5	木内前(広小路堀側)	1,392	1,196	1,266	1,224	1,191	1,088	1,456	1,823	1,738	966	1,258	1,293
6	キャッスルホテル前(仲小路側)	573	686	889	702	641	491	778	1,041	1,077	1,119	1,060	1,117
7	大町公園橋	830	778	712	595	450	488	339	467		225	268	219
8	山下金物店前	1,103	1,079	713	828	933	884	816	1,664	1,231	1,059	1,000	956
9	ぼぼろーど(東口)	11,464	11,118	11,087	12,277	11,105	10,704	10,906	13,906		11,110	11,391	10,408
10	アトリオン前(仲小路側)	4,718	2,433	2,905	3,338	4,453	3,758	7,258	7,140	6,832	4,864	4,879	3,391
11	市民市場前	1,572	1,503	1,656	1,346	1,932	1,863	1,272	2,075	1,467	1,432	1,106	1,122
	合計	34,410	31,157	32,668	33,440	35,034	33,345	35,777	46,282		35,056	34,331	30,753