

建設ICT研修拠点「i-Academy恋地」

- 【概要】** 測量・施工・検査等の全工程でICTを活用するi-Constructionの研修拠点を秋田県内に形成し、全国随一の内容で研修を実施
- 【対象】** 県内建設業者を中心に、北海道・東北全域～北関東までを想定
- 【場所】** 秋田県南秋田郡五城目町馬場目地区（恋地スキー場周辺）
- 【関係機関】**
 - [民] 秋田県建設業協会、スリーアイバード
 - 日本建設機械施工協会（JCMA）東北支部
 - [官] 五城目町（まちづくり課）
 - 秋田県（建設産業担い手確保育成センター）

- ・ 秋田県建設業協会がモデル研修会を開催（6月）
- ・ 産官連携により一般公募研修を開催（8月以降）



周辺の宿泊施設・飲食店等
宿泊研修等の実施により
利用者の増加が期待

- 【経緯】** 民間主導による拠点形成の動きを行政が仲介・後押し
- H28.8 スリーアイバードが「BABAME BASE(旧馬場目小)」でドローンスクールを開校
 - H29.6 県がICT座談会を企画し、JCMA・スリーアイバード・東光鉄工他数社が参加
 - H29.9 県がセンターを開設し、町とともにスリーアイバードの教習場整備を支援
 - H29.12 JCMAが馬場目地区での拠点形成について本県側に提案
 - H30.2 業界・JCMA・町・県が拠点形成に向けて検討開始(準備委員会発足)

H30.5.28 「ICT東北推進協議会(i-Academy恋地)」設立

同地で開催される各種研修の企画・調整を行う組織として「ICT東北推進協議会」を設立し、産官連携で研修を実施
～ 愛称 ”i-Academy恋地(こいじ)” “人とICTが出逢う[恋]場所[地]”～

立地良好 (恋地スキー場)

自動車アクセス良好な立地	・ 雄勝こまちIC	115分(136km)	
・ 五城目八郎湯IC	25分(16km)	・ 青森市(小坂JCT経由)	150分(150km)
・ 大館能代空港	60分(44km)	・ 北上市(北上JCT経由)	140分(160km)
・ 秋田空港	60分(63km)	・ 仙台市(北上JCT経由)	220分(290km)
		・ 酒田市	150分(150km)

- 【町】** 施設の提供や周辺住民への周知等受入体制の整備、地域の魅力PR
- 【県】** 産官連携の企画、他分野との連携、広報への協力

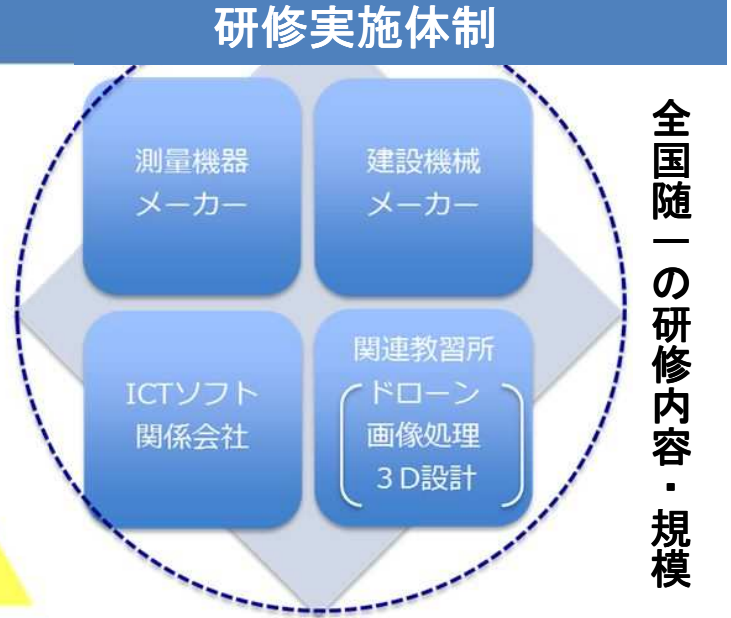
◎ ICTを学びたい
県内建設業者



他分野との連携事業も検討
ドローン等の活用が期待される
農業・林業・物流・自然保護分野等
建設ICT研修拠点を全分野で有効活用

研修内容(5日間程度)

測量	UAVやレーザースキャナ等による3次元測量
施工	ICT建設機械による施工
検査	3次元出来形管理・納品



◎ 県外施設を利用している建設業者
多くの若手技術者が県外で研修を受講
(アクセス・研修ニーズへの対応等が課題)



計画平面図

S=1:500

主要点の座標値

測点	X座標	Y座標	高さ
T.1	-9284.568	-52230.735	94.772
DGNO.5	-9318.782	-52235.783	96.432
DGNO.6	-9341.521	-52301.072	96.559
DKNO.4	-9332.945	-52308.500	95.788
DKNO.5	-9302.537	-52279.933	92.589
DGNO.3	-9300.731	-52305.447	89.590
DGNO.4	-9280.541	-52248.893	90.577
T.3	-9267.670	-52364.361	86.060
DNNO.1	-9335.905	-52346.212	92.511
DKNO.3	-9326.422	-52349.500	91.049
DGNO.7	-9364.618	-52368.078	94.894
T.4	-9293.384	-52409.997	85.681
DGNO.2	-9326.808	-52381.161	89.119
DKNO.2	-9357.442	-52377.710	93.155
DKNO.1	-9348.611	-52411.182	89.640
H30-302	-9336.819	-52454.969	85.680
DGNO.8	-9396.243	-52442.850	90.114
DGNO.1	-9352.864	-52456.788	86.464

三次元起工測量範囲

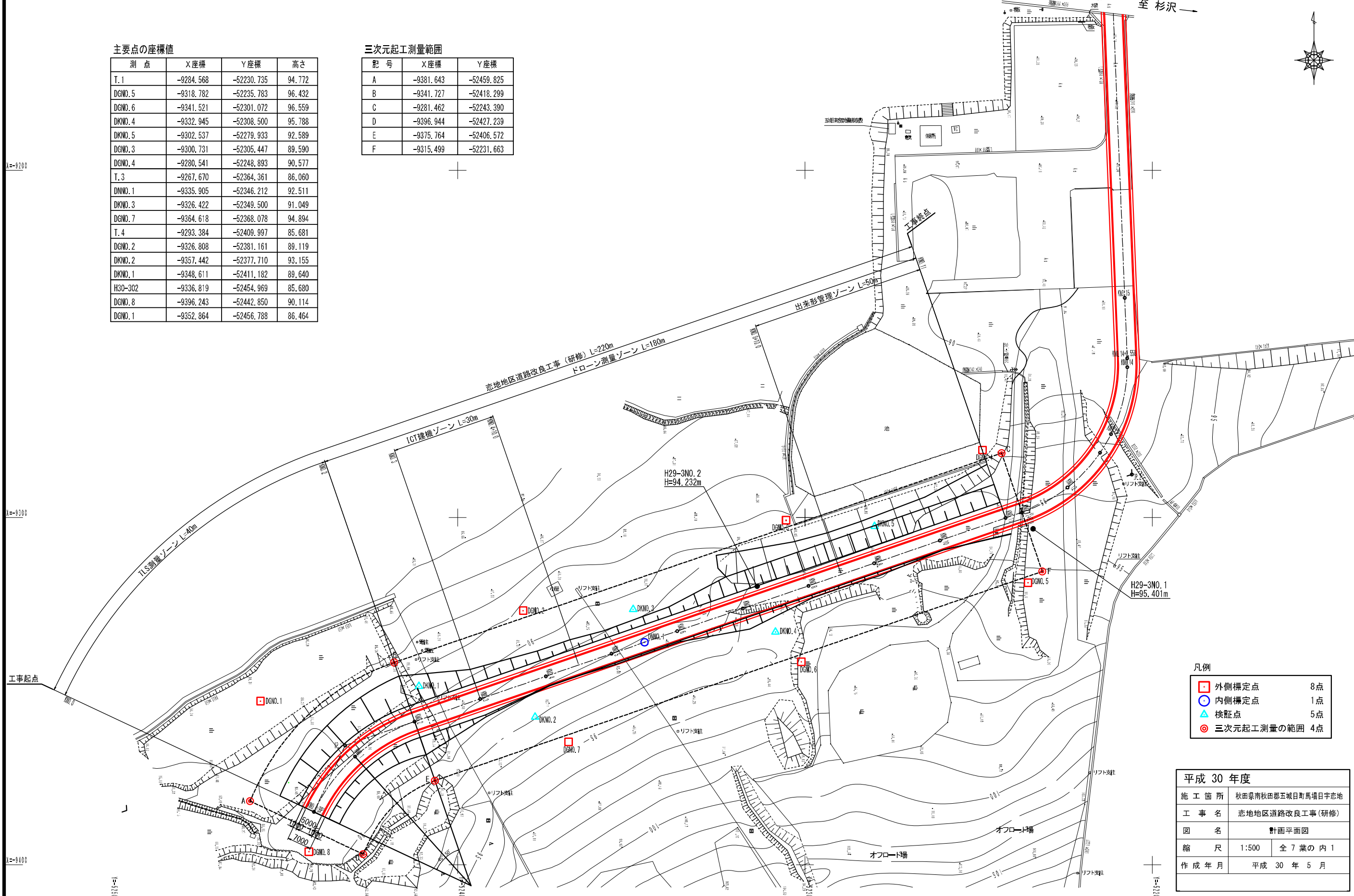
記号	X座標	Y座標
A	-9381.643	-52459.825
B	-9341.727	-52418.299
C	-9281.462	-52243.390
D	-9396.944	-52427.239
E	-9375.764	-52406.572
F	-9315.499	-52231.663

11=9200

11=9300

11=9400

工事起点



凡例

外側標定点	8点
内側標定点	1点
検証点	5点
三次元起工測量の範囲	4点

平成 30 年度

施工箇所	秋田県南秋田郡五城目町馬場目字恋地
工事名	恋地地区道路改良工事(研修)
図名	計画平面図
縮尺	1:500 全7葉の内1
作成年月	平成 30 年 5 月