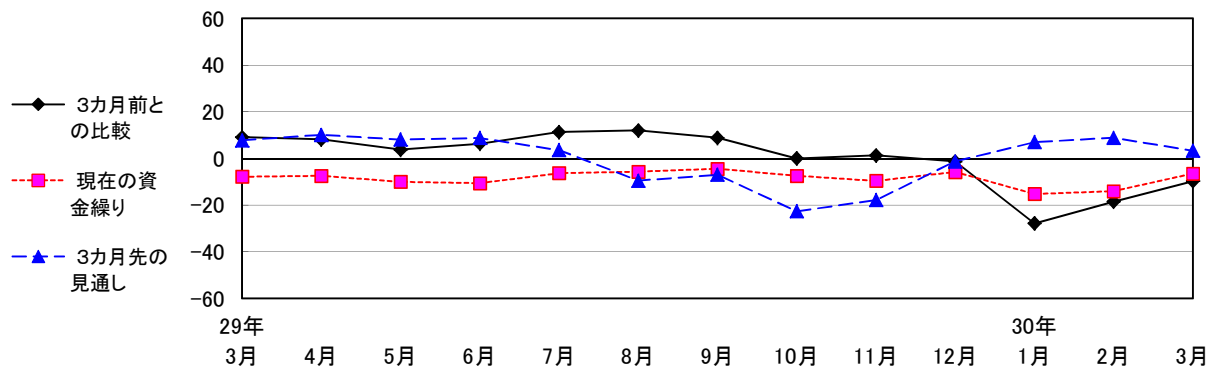


各業種における各種指標の推移（単位：％）

1. 全業種

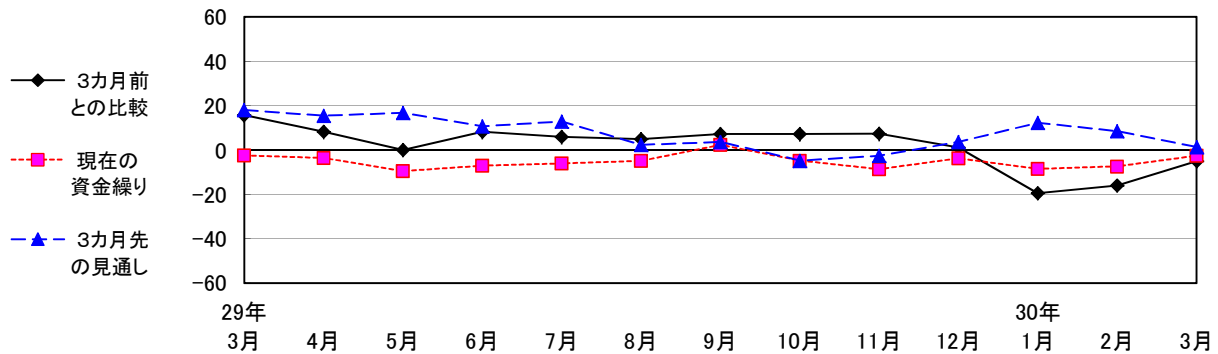
【 D I 値 】



| 区 分      | 29年  |      |       |       |      |      |      |       |       |      |       |       | 30年  |  |
|----------|------|------|-------|-------|------|------|------|-------|-------|------|-------|-------|------|--|
|          | 3月   | 4月   | 5月    | 6月    | 7月   | 8月   | 9月   | 10月   | 11月   | 12月  | 1月    | 2月    | 3月   |  |
| 3カ月前との比較 | 9.1  | 8.2  | 3.8   | 6.3   | 11.3 | 12.0 | 8.9  | 0.0   | 1.3   | -1.3 | -27.8 | -18.5 | -9.7 |  |
| 現在の資金繰り  | -7.8 | -7.5 | -10.0 | -10.6 | -6.3 | -5.7 | -4.4 | -7.5  | -9.6  | -5.8 | -15.2 | -14.0 | -6.5 |  |
| 3カ月先の見通し | 7.8  | 10.1 | 8.1   | 8.8   | 3.6  | -9.5 | -7.0 | -22.6 | -17.8 | -1.3 | 7.0   | 8.9   | 3.3  |  |

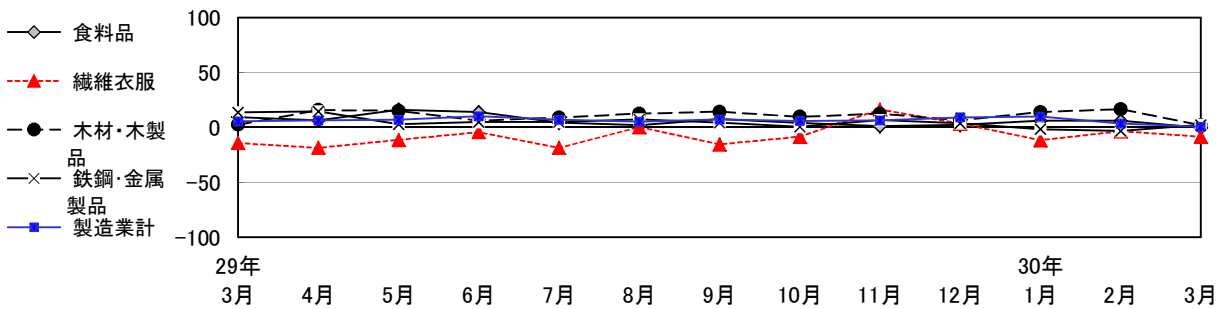
## 2. 製造業

### 1) DI値

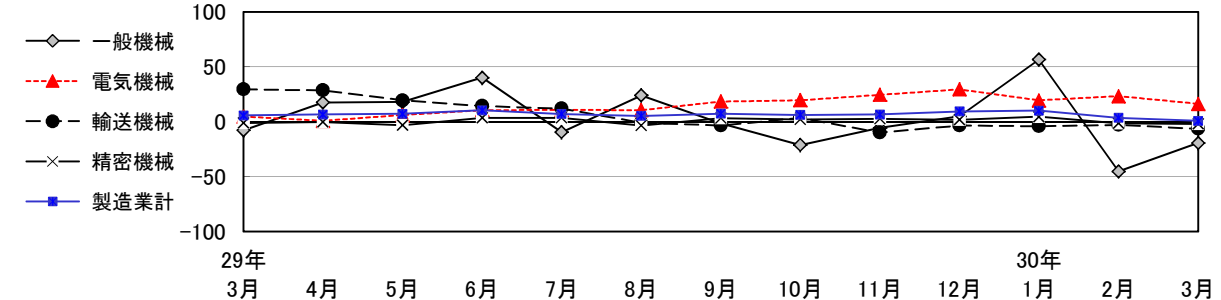


| 区分       | 29年3月 | 4月   | 5月   | 6月   | 7月   | 8月   | 9月  | 10月  | 11月  | 12月  | 30年1月 | 2月    | 3月   |
|----------|-------|------|------|------|------|------|-----|------|------|------|-------|-------|------|
| 3カ月前との比較 | 15.7  | 8.3  | 0.0  | 8.3  | 6.0  | 4.9  | 7.3 | 7.2  | 7.4  | 1.2  | -19.5 | -16.0 | -5.0 |
| 現在の資金繰り  | -2.4  | -3.6 | -9.5 | -7.1 | -6.0 | -4.9 | 2.4 | -4.8 | -8.6 | -3.7 | -8.5  | -7.4  | -2.5 |
| 3カ月先の見通し | 18.1  | 15.5 | 16.7 | 10.7 | 12.8 | 2.4  | 3.7 | -4.8 | -2.5 | 3.7  | 12.3  | 8.6   | 1.3  |

### 2) 生産額 (前年比) 1 / 2



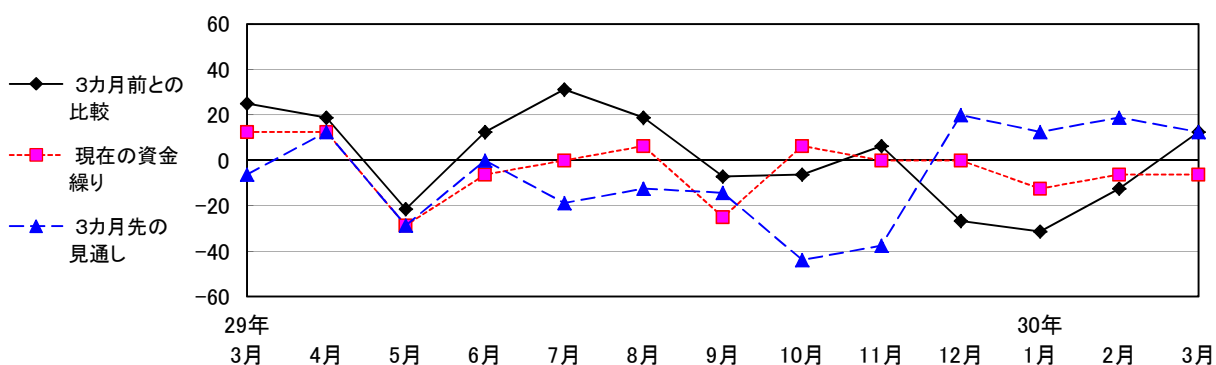
### 2) 生産額 (前年比) 2 / 2



| 区分      | 29年3月 | 4月    | 5月    | 6月   | 7月    | 8月   | 9月    | 10月   | 11月   | 12月  | 30年1月 | 2月    | 3月    |
|---------|-------|-------|-------|------|-------|------|-------|-------|-------|------|-------|-------|-------|
| 食料品     | 9.5   | 6.5   | 16.2  | 13.9 | 4.3   | 2.1  | 7.7   | 4.2   | 1.3   | 2.3  | 6.2   | 6.1   | -0.3  |
| 繊維衣服    | -14.1 | -18.5 | -11.3 | -4.2 | -18.5 | 0.4  | -15.4 | -8.5  | 16.3  | 3.5  | -11.7 | -3.4  | -8.4  |
| 木材・木製品  | 2.5   | 15.9  | 15.1  | 6.3  | 9.0   | 12.6 | 14.4  | 9.8   | 12.5  | 6.4  | 14.1  | 16.6  | 2.1   |
| 鉄鋼・金属製品 | 13.6  | 14.5  | 3.0   | 5.0  | 5.0   | 7.2  | 4.4   | 0.7   | 6.8   | 3.9  | -1.6  | -3.3  | 2.4   |
| 一般機械    | -7.9  | 17.5  | 17.9  | 40.0 | -9.7  | 23.8 | -1.5  | -21.4 | -5.7  | 4.8  | 56.5  | -45.4 | -19.4 |
| 電気機械    | 4.5   | 0.7   | 5.9   | 10.4 | 10.6  | 10.4 | 18.4  | 19.5  | 24.5  | 29.4 | 19.3  | 23.1  | 16.1  |
| 輸送機械    | 29.4  | 28.5  | 19.3  | 14.3 | 11.9  | -1.0 | -3.5  | 3.4   | -10.0 | -3.6 | -4.1  | -3.0  | -6.4  |
| 精密機械    | -1.2  | -0.3  | -3.2  | 3.5  | 3.5   | -3.6 | 3.1   | 2.0   | 2.6   | 1.7  | 4.5   | -1.6  | -2.1  |
| 製造業計    | 5.6   | 6.5   | 7.1   | 10.3 | 7.0   | 5.2  | 7.3   | 6.0   | 6.5   | 9.2  | 10.0  | 3.4   | 0.7   |

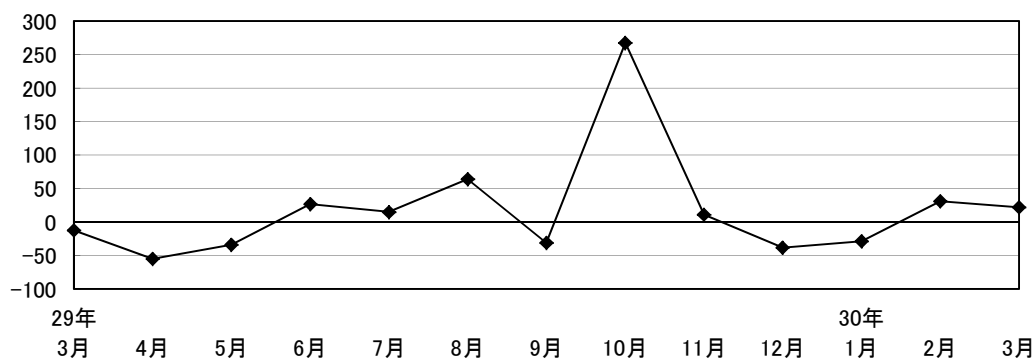
### 3. 建設業

#### 1) DI値



| 区 分      | 29年  |      |       |      |       |       |       |       |       |       |       |       | 30年  |  |  |
|----------|------|------|-------|------|-------|-------|-------|-------|-------|-------|-------|-------|------|--|--|
|          | 3月   | 4月   | 5月    | 6月   | 7月    | 8月    | 9月    | 10月   | 11月   | 12月   | 1月    | 2月    | 3月   |  |  |
| 3カ月前との比較 | 25.0 | 18.8 | -21.4 | 12.5 | 31.3  | 18.8  | -7.1  | -6.3  | 6.3   | -26.7 | -31.3 | -12.5 | 12.5 |  |  |
| 現在の資金繰り  | 12.5 | 12.5 | -28.6 | -6.3 | 0.0   | 6.3   | -25.0 | 6.3   | 0.0   | 0.0   | -12.5 | -6.3  | -6.3 |  |  |
| 3カ月先の見通し | -6.3 | 12.5 | -28.6 | 0.0  | -18.8 | -12.5 | -14.3 | -43.8 | -37.5 | 20.0  | 12.5  | 18.8  | 12.5 |  |  |

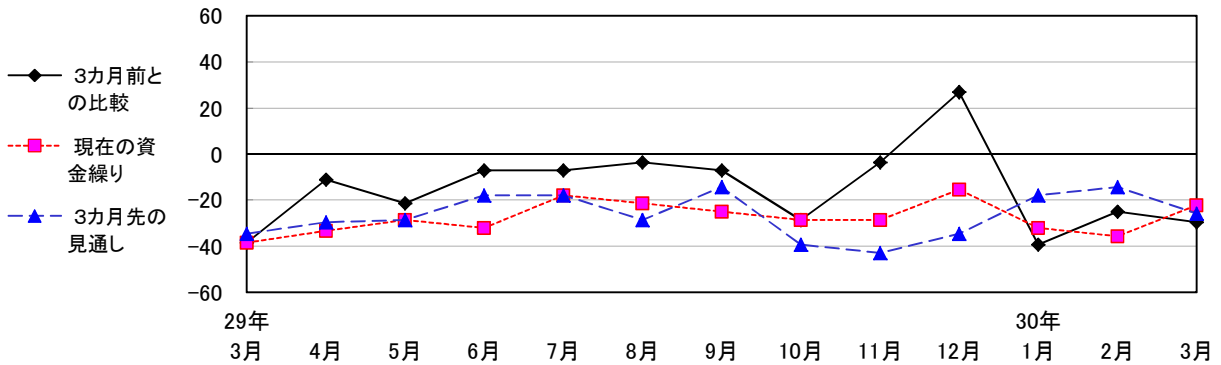
#### 2) 受注額（前年比）



| 区 分  | 29年   |       |       |      |      |      |       |       |      |       |       |      | 30年  |  |  |
|------|-------|-------|-------|------|------|------|-------|-------|------|-------|-------|------|------|--|--|
|      | 3月    | 4月    | 5月    | 6月   | 7月   | 8月   | 9月    | 10月   | 11月  | 12月   | 1月    | 2月   | 3月   |  |  |
| 建設業計 | -12.5 | -54.9 | -33.9 | 26.6 | 15.1 | 64.1 | -31.0 | 267.7 | 11.1 | -38.2 | -28.4 | 31.1 | 22.1 |  |  |

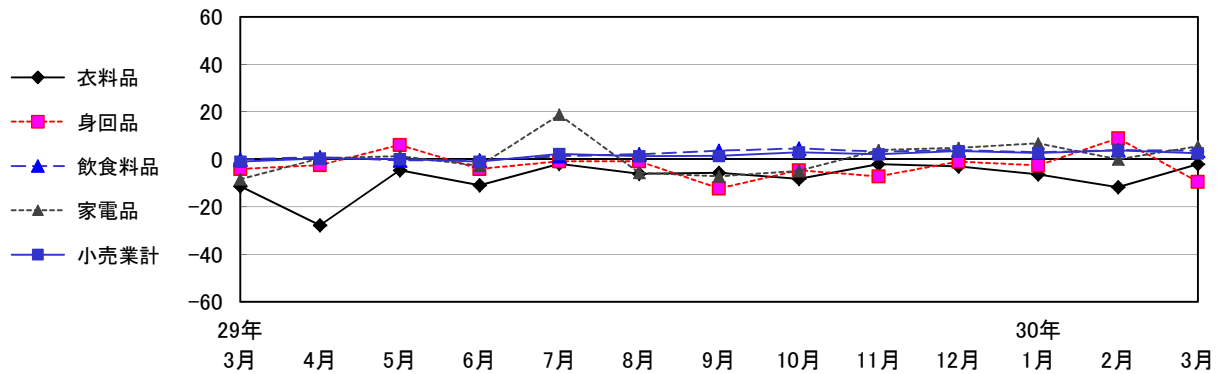
#### 4. 小売業

##### 1) DI値



| 区 分      | 29年   |       |       |       |       |       |       |       |       |       |       |       | 30年   |  |  |
|----------|-------|-------|-------|-------|-------|-------|-------|-------|-------|-------|-------|-------|-------|--|--|
|          | 3月    | 4月    | 5月    | 6月    | 7月    | 8月    | 9月    | 10月   | 11月   | 12月   | 1月    | 2月    | 3月    |  |  |
| 3カ月前との比較 | -38.5 | -11.1 | -21.4 | -7.1  | -7.1  | -3.6  | -7.1  | -28.6 | -3.6  | 26.9  | -39.3 | -25.0 | -29.6 |  |  |
| 現在の資金繰り  | -38.5 | -33.3 | -28.6 | -32.1 | -17.9 | -21.4 | -25.0 | -28.6 | -28.6 | -15.4 | -32.1 | -35.7 | -22.2 |  |  |
| 3カ月前の見通し | -34.6 | -29.6 | -28.6 | -17.9 | -17.9 | -28.6 | -14.3 | -39.3 | -42.9 | -34.6 | -17.9 | -14.3 | -25.9 |  |  |

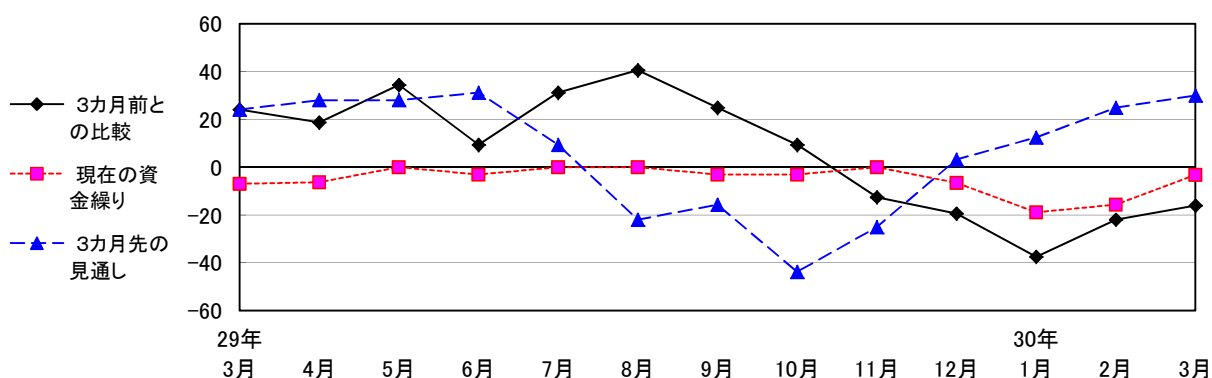
##### 2) 売上額（前年比）



| 区 分  | 29年   |       |      |       |      |      |       |      |      |      |      |       | 30年  |  |  |
|------|-------|-------|------|-------|------|------|-------|------|------|------|------|-------|------|--|--|
|      | 3月    | 4月    | 5月   | 6月    | 7月   | 8月   | 9月    | 10月  | 11月  | 12月  | 1月   | 2月    | 3月   |  |  |
| 衣料品  | -11.3 | -27.8 | -4.6 | -10.9 | -1.9 | -6.0 | -5.7  | -8.2 | -2.0 | -3.0 | -6.3 | -11.7 | -2.0 |  |  |
| 身回品  | -4.0  | -2.4  | 6.1  | -4.1  | -0.8 | -0.8 | -12.3 | -4.6 | -7.2 | -0.9 | -2.5 | 8.9   | -9.4 |  |  |
| 飲食料品 | 0.0   | 0.9   | -0.4 | -0.4  | 1.4  | 2.2  | 3.7   | 4.6  | 3.3  | 3.9  | 3.0  | 3.9   | 3.7  |  |  |
| 家電品  | -8.3  | 0.4   | 1.4  | -2.7  | 18.8 | -5.7 | -7.2  | -4.9 | 3.9  | 4.8  | 6.7  | 0.0   | 5.5  |  |  |
| 小売業計 | -1.0  | 0.4   | 0.2  | -1.0  | 2.3  | 1.4  | 1.5   | 3.0  | 2.1  | 3.5  | 2.7  | 3.8   | 2.5  |  |  |

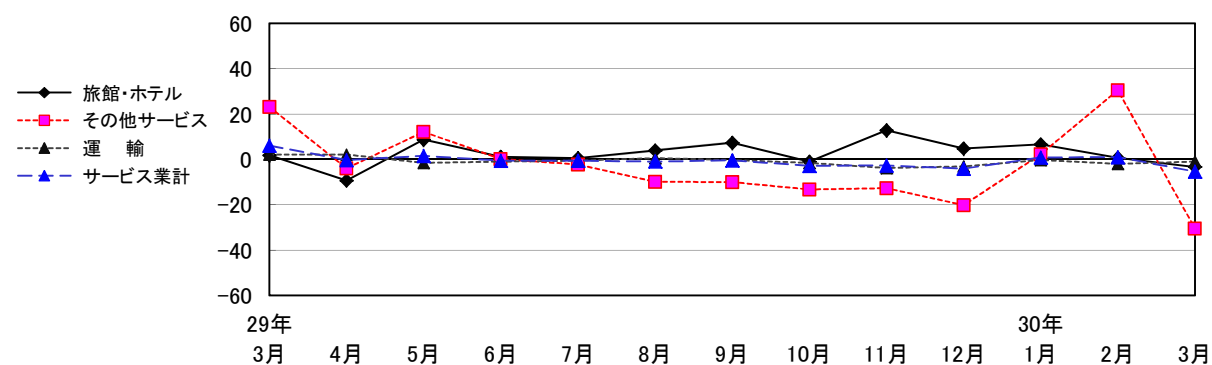
## 5. サービス業

### 1) DI値



| 区 分      | 29年<br>3月 | 4月   | 5月   | 6月   | 7月   | 8月    | 9月    | 10月   | 11月   | 12月   | 30年<br>1月 | 2月    | 3月    |
|----------|-----------|------|------|------|------|-------|-------|-------|-------|-------|-----------|-------|-------|
| 3カ月前との比較 | 24.1      | 18.8 | 34.4 | 9.4  | 31.3 | 40.6  | 25.0  | 9.4   | -12.5 | -19.4 | -37.5     | -21.9 | -16.1 |
| 現在の資金繰り  | -6.9      | -6.3 | 0.0  | -3.1 | 0.0  | 0.0   | -3.1  | -3.1  | 0.0   | -6.5  | -18.8     | -15.6 | -3.2  |
| 3カ月先の見通し | 24.1      | 28.1 | 28.1 | 31.3 | 9.4  | -21.9 | -15.6 | -43.8 | -25.0 | 3.2   | 12.5      | 25.0  | 30.0  |

### 2) 売上額（前年比）



| 区 分     | 29年<br>3月 | 4月   | 5月   | 6月   | 7月   | 8月   | 9月    | 10月   | 11月   | 12月   | 30年<br>1月 | 2月   | 3月    |
|---------|-----------|------|------|------|------|------|-------|-------|-------|-------|-----------|------|-------|
| 旅館・ホテル  | 1.9       | -9.3 | 8.8  | 1.2  | 0.6  | 4.0  | 7.3   | -1.0  | 12.9  | 4.8   | 6.7       | 0.7  | -3.3  |
| 運 輸     | 2.1       | 2.1  | -1.6 | -0.9 | -0.5 | 0.6  | -0.2  | -1.6  | -3.8  | -3.1  | -0.3      | -1.9 | -0.9  |
| その他サービス | 23.2      | -4.0 | 12.1 | 0.2  | -2.2 | -9.8 | -10.0 | -13.2 | -12.7 | -20.1 | 2.3       | 30.5 | -30.5 |
| サービス業計  | 6.1       | -0.2 | 1.6  | -0.5 | -0.5 | -0.9 | -0.4  | -2.8  | -2.7  | -4.1  | 0.8       | 1.0  | -5.4  |