


(市の木) ナナカマド
(市の花) ベニヤマザクラ
(市の鳥) 声良鶏

	〒018-5292 花輪字荒田4番地1 ☎ (0186) 30-0203 FAX (0186) 30-1122 ホームページ http://www.city.kazuno.akita.jp/ Eメール info@city.kazuno.lg.jp	主な地域指定 過疎 辺地 豪雪 特別豪雪 振興山村 地方拠点 同意集積 特定農山村	一部事務組合加入事業 議員公務災害 ごみ処理 非常勤公務災害 火葬場 退職手当 し尿処理 常備消防 その他	公 営 企 業 上水道 簡水 下水道
	類型 I-1 コード番号 052094	基本構想 平28～平32年度 基本計画 平28～平32年度		

<概 要>

(1) 面 積 (県内 8 位)

総面積 (平27.10.1)	耕地 (平27.7.15)	宅地 (平27.1.1)	山林 (平27.3.31)
707.52km ²	63.90km ²	10.35km ²	553.07km ²

(2) 人 口 (県内10位)

平17年国調	平22年国調	平27年国調	平28年1.1住基
36,753	34,473	32,038	32,744
人口増減率 (H22-H27)	△7.1%	高齢化率 平28.7.1	37.9%
		人口密度	46.28 人/km ²

(3) 世 帯 数

平17年国調	平22年国調	平27年国調	平28年1.1住基
12,053	11,831	11,463	13,192

(4) 有権者数 (平28.9.2 現在)

男	女	計
13,052	14,920	27,972

(5) 沿 革

昭47.4.1 合体(市制施行)
花輪町、十和田町、尾去沢町、八幡平村

<組 織>

(1) 議 会 (平28.9.1 現在)

議長	たむら ともお	田村 富男	議員数	20人
副議長	くらおか まこと	倉岡 誠	条例定数	20人
議員任期	平29.3.31	党派別内訳	公1 無所属18	

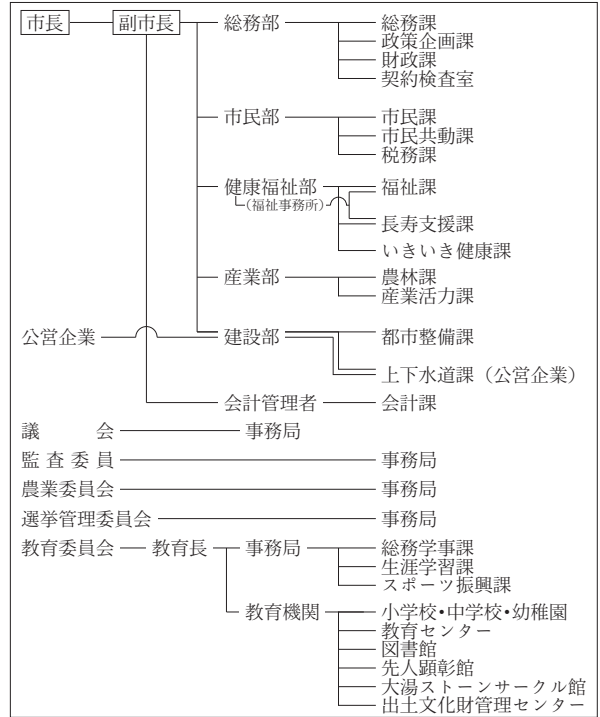
(2) 二 役 (平28.9.1 現在)

市長	こだま ひとし	副市長	あべ かずひろ
	児玉 一		阿部 一弘
	(3期～平29.7.2)		

(3) 職 員 数 (平28.4.1 現在)

区 分	職員数	左の職別内訳	区 分	職員数
普通会計 (うち施設関係)	231 (21)		一般行政職	213
人口千人あたり	6.94	技能労務職	1	
公営事業会計関係	28	企業職	6	
計	259	消防職	0	
		教育職	3	
		その他(内税務職)	36(17)	

<行政機構>



<産業・経済>

(1) 産業構造

区 分	総生産額 (平25年度)		就業人口 (平22年国調)	
	実額(百万円)	割合(%)	実数(人)	割合(%)
第一次	農 業	4,317	4.4	2,208
	林 業	407	0.4	
	水産業	0	0.0	
	計	4,724	4.8	
第二次	鉱 業	103	0.1	4,387
	製造業	8,415	8.6	
	建設業	9,465	9.7	
	計	17,983	18.4	
第三次	74,755	76.7	9,563	58.9
分類不能			80	0.5
合計	97,491	100.0	16,238	100.0

(2) 一人当たり分配所得 (平25年度)

一人当たり分配所得	2,184 千円
	県内 11 位

(3) 主要農産物・名産・特産品

米(淡雪こまち)・りんご(ふじ・秋田紅あかり他)
北限の桃・かづの牛(日本短角種)・八幡平ポーク
松館しぼり大根・秋田フキ・葉たばこ・きゅうり
トマト・ネギ・枝豆・アスパラガス・きりたんぼ
そば・ホルモン

(4) 主要製造業 (平26年)

順位	品 名	製品出荷額等 (万円)
1	食 料 品	836,915
2	電 気 機 械	297,445
3	電子部品・デバイス	226,608

(祭・行事) ・ユネスコ無形文化遺産「大日堂舞楽」(1月2日)・花輪ばやし(8月19日～20日)・毛馬内の盆踊(8月21日～23日)
・大湯大太鼓まつり(8月15日)

<財 政>

(1) 決算収支（普通会計）

(百万円)

区 分	歳 入	歳 出	形式収支	実質収支	単年度収支	実質単年度収支	積立金現在高	地方債現在高
平25決算	19,304	18,652	652	434	17	△ 80	6,337	16,702
平26決算	20,543	20,116	427	346	△ 88	214	6,381	18,324
平27決算	18,316	17,831	485	370	24	219	6,421	18,638

(2) 主な歳入歳出

(百万円・%)

区 分	27 決算 (普通会計)	対前年比 (決算間比較)	28当初予算 (普通会計)	対前年比 (当初間比較)
地 方 税	2,972	△ 1.2	2,892	0.5
地方交付税	7,270	0.3	6,486	△ 1.4
国 県 支 出 金	3,438	△ 20.7	2,944	△ 6.4
地 方 債	1,799	△ 41.8	1,287	△ 39.4
歳 入 合 計	18,316	△ 10.8	16,435	△ 6.4
義 務 的 経 費	7,008	1.0	7,296	2.6
人 件 費	1,937	3.3	1,947	△ 0.4
扶 助 費	3,431	0.2	3,556	0.8
公 債 費	1,641	0.1	1,793	10.3
物 件 費	2,264	5.8	2,423	0.9
投 資 的 経 費	2,509	△ 48.3	1,332	△ 48.5
普通建設 事業費	補助 610 単独 1,595	△ 63.0 △ 31.2	442 890	△ 30.0 △ 46.4
歳 出 合 計	17,831	△ 11.4	16,435	△ 6.4

(3) 主要指数

区 分	27 年度	26 年度	類似団体 (26年度)
標準財政規模	10,449百万円	10,355百万円	10,537百万円
歳出決算倍率	1.71倍	1.94倍	1.87倍
経常収支比率 (含減収補償特例分、臨時財政対策債)	89.1%	89.9%	90.1%
財政力指数 (3年平均)	0.32	0.31	0.41
実質収支比率	3.5%	3.3%	5.9%
地方債現在高倍率	1.78倍	1.77倍	1.73倍
健全化判断比率	実質赤字比率 — 連結実質赤字比率 — 実質公債費比率 7.9% 将来負担比率 37.8%	— — 8.3% 34.7%	— — 11.1% —
資金不足比率	鹿角市上水道事業会計 — 鹿角市簡易水道事業特別会計 — 鹿角市下水道事業特別会計 — 鹿角市農業集落排水事業特別会計 —	— — — —	— — — —
税の徴収率	87.6%	87.0%	91.9%
積立金現在高	6,421百万円 うち財調・ 減債基金 3,140百万円	6,381百万円 2,944百万円	5,444百万円 2,943百万円
ラスパイレス指数	97.4	97.0	—

※ラスパイレス指数の欄中「27年度」はH27.4.1現在、「26年度」はH26.4.1現在
※「—」は、実質赤字額、連結実質赤字額、資金不足額等がないことを示す

(4) 財源及び支出の状況（構成比）

(%)

区 分	27年度決算	県平均 (27年度)	26年度決算	類似団体 (26年度)
一般財源	61.1	61.3	53.2	53.9
自主財源	26.5	25.3	25.3	33.6
義務的経費	39.3	38.7	34.5	40.6
投資的経費	14.1	15.4	24.1	19.6

<公共施設整備状況>（平27年度）

(%)

区 分	当該団体
道 路	改良率 53.3 舗装率 58.6
公 園	人口1人当たり面積(m ²) 22.7
上水道等	普及率 82.3
下水道等	普及率(処理人口) 49.7 水洗便所設置率 39.3
公営住宅	世帯数比率 3.6

<平成28年度主要事業>

(百万円)

○まちなかオフィス整備事業	183
○大湯温泉地区観光拠点施設整備事業	99
○十和田八幡平国立公園指定記念事業	8
○学校給食施設等整備事業	85

<今後の主要課題>

産業力の強化、移住交流の推進
都市ブランドの確立、総合的な子育て支援
地域を支える人材の育成、中心市街地の活性化
地域コミュニティの活力再生
長寿社会の実現

<教育・医療・福祉・その他>


教 育 (28.4.1)	区 分	幼稚園	小学校	中学校	高等学校		
	施設数	1(1)	9(0)	5(0)	2(0)		
医 療 (28.3.31)	区 分	病 院	診 療 所				
	施設数	3(509床)	30(21床)				
福 祉 (28年6月現在)	区 分	保育所	特養老人 ホーム	養護老人 ホーム	軽 費 地 域 包 老人ホーム 援センター		
	施設数	11(4)	4(4)	1(1)	1(1)		
	定員(人)	1,070(270)	204(204)	80(80)	30(30)		
その他施設 (28.3.31)	区 分	認 定 こども園	公 会 堂・ 市 民 会 館	公 民 館	図 書 館	体 育 館	野 球 場
	施設数	2(0)	8	0	2(0)	9(0)	2(0)
	定員(人)	170(0)					

※教育の欄中、県立及び市町村立以外を()で内書
※福祉の欄中、市町村立・一部事務組合等管理施設以外を()で内書
※福祉の欄中、施設数および定員数が小数となるのは一部事務組合等管理施設における按分のため
※その他施設の欄中、市町村立以外を()で内書
※その他施設の欄中、認定こども園は平成28年6月1日現在の数字

<その他・PRキャラクター>

● 友好・姉妹都市等 国外
・ ショプロン市 (ハンガリー共和国) ・ 武威市涼州区 (中国)

● 名所・旧跡
・ 史跡尾去沢鉾山・特別史跡大湯環状列石
・ 湯瀬渓谷・錦木塚・鹿角観光ふるさと館あんたらあ
・ 中滝ふるさと学舎・十和田八幡平国立公園・大湯滝めぐり
・ 大日堂・東山レクリエーションエリア

● PRキャラクター

 (たんぼ小町ちゃん)