


(市の木) ケヤキ (榎木)  
(市の花) サクラ  
(市の鳥) ヤマドリ

	〒012-8501 佐竹町1番1号 ☎ (0183) 73-2111 F A X (0183) 73-2117 ホームページ http://www.city-yuzawa.jp/ Eメール webmaster@city.yuzawa.lg.jp	主な地域指定 過疎 辺地 豪雪 特別豪雪 振興山村 地方拠点 同意集積 特定農山村	一部事務組合加入事業 議員公務災害 非常勤公務災害 退職手当 常備消防 し尿処理 ごみ処理 火葬場 老人福祉 その他	公 営 企 業 上水道 簡水 下水道 介護サービス
	類型 II-0 コード番号 052078	基本構想 平19~平28年度 基本計画 平24~平28年度		

<概 要>

(1) 面 積 (県内 7 位)

総面積 (平26.10.1)	耕地 (平26.7.15)	宅地 (平26.1.1)	山林 (平26.3.31)
790.91km <sup>2</sup>	67.50km <sup>2</sup>	11.84km <sup>2</sup>	621.16km <sup>2</sup>

(2) 人 口 (県内 7 位)

平12年国調	平17年国調	平22年国調	平27年1.1住基
58,504	55,290	50,849	48,956
人口増減率 (H17-H22)	△8.0%	高齢化率 平27.7.1	35.7%
		人口密度	61.90 人/km <sup>2</sup>

(3) 世 帯 数

平12年国調	平17年国調	平22年国調	平27年1.1住基
17,441	17,294	16,799	18,159

(4) 有権者数 (平27.9.2 現在)

男	女	計
19,566	21,922	41,488

(5) 沿 革

平17.3.22	合体	湯沢市、稲川町、雄勝町、皆瀬村
----------	----	-----------------

<組 織>

(1) 議 会 (平27.11.6 現在)

議長	伊藤陽悦	議員数	22人
副議長	遠藤啓治	定数	22人
任期	平29.10.31	党派別内訳	共4公1社1 無16

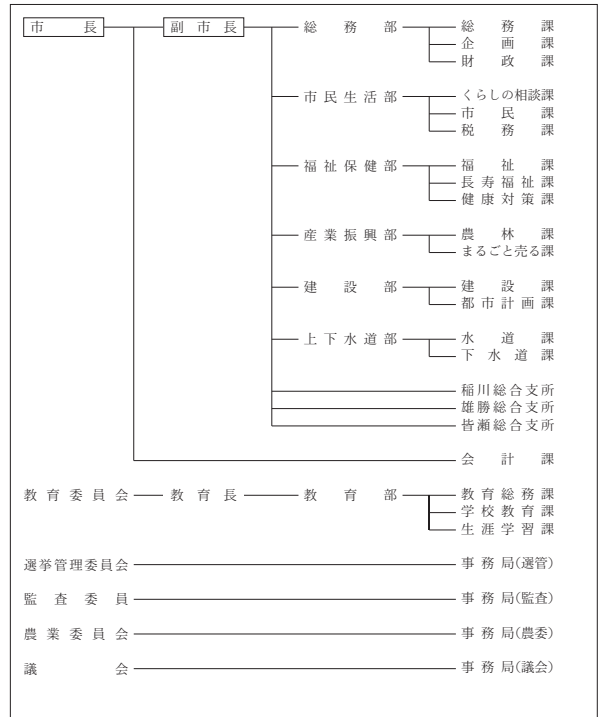
(2) 二 役 (平27.9.1 現在)

市長	齊藤光喜 (2期~平29.4.16)	副市長	藤井延之
----	-----------------------	-----	------

(3) 職 員 数 (平27.4.1 現在)

区 分	職員数	左の職別内訳	区 分	職員数
普通会計 (うち施設関係)	448 (88)	一般行政職		360
人口千人あたり	9.15	技能労務職		53
公営事業会計関係	89	企業職		12
計	537	消防職		0
		教育職		5
		その他(内税務職)		107(29)

<行政機構>



<産業・経済>

(1) 産業構造

区 分	総生産額 (平24年度)		就業人口 (平22年国調)		
	実額(百万円)	割合(%)	実数(人)	割合(%)	
第一次	農 業	4,642	3.1	3,207	13.4
	林 業	601	0.4		
	水産業	33	0.0		
	計	5,276	3.5		
第二次	鉱 業	30	0.0	7,924	33.0
	製造業	25,170	16.9		
	建設業	10,779	7.2		
	計	35,979	24.1		
第三次	108,109	72.4	12,834	53.5	
分類不能			26	0.1	
合 計	149,299	100.0	23,991	100.0	

(2) 一人当たり分配所得 (平24年度)

一人当たり分配所得	2,168 千円
	県内 10 位

(3) 主要農産物・名産・特産品

米・酒米・トマト・きゅうり・いちご・三関せり・ちよろぎ 関口ナス・オクラ・枝豆・ネギ・ひろっこ・さくらんぼ りんご・ぶどう・三梨牛・こまち豚・乳製品・稲庭うどん 日本酒・川連漆器・秋田仏壇・桐細工・こけし・曲木家具
--

(4) 主要製造業 (平25年)

順位	品 名	製品出荷額等 (万円)
1	窯 行 ・ 土 石	1,258,908
2	飲 料 ・ 飼 料	898,608
3	業 務 用 機 械	746,458

(祭・行事) ・犬っこまつり(2月第2土曜日とその翌日)・雄勝の雪まつり(2月第2土曜日)・小町まつり(6月第2日曜日とその前日)  
 ・小安峡つりっこ大会(6月第2日曜日)・七夕絵どうろまつり(8月5・6・7日)・雄勝大花火大会(8月8日)  
 ・大名行列(8月第4日曜日)・院内銀山まつり(9月21日)・稲庭城まつり(10月下旬)

<財 政>

(1) 決算収支 (普通会計)

(百万円)

区 分	歳 入	歳 出	形式収支	実質収支	単年度収支	実質単年度収支	積立金現在高	地方債現在高
平24決算	27,699	27,104	596	507	△ 18	258	7,227	29,394
平25決算	31,512	31,047	464	406	△ 101	169	7,689	31,596
平26決算	31,187	30,349	838	658	252	455	8,272	33,218

(2) 主な歳入歳出

(百万円・%)

区 分	26 決算 (普通会計)	対前年比 (決算間比較)	27当初予算 (普通会計)	対前年比 (当初間比較)
地 方 税	4,038	△ 0.2	3,856	△ 1.6
地方交付税	12,557	△ 1.7	11,129	△ 0.4
国 県 支 出 金	6,857	17.2	5,148	△ 24.1
地 方 債	4,496	△ 10.8	2,377	△ 39.3
歳 入 合 計	31,187	△ 1.0	26,409	△ 10.0
義 務 的 経 費	12,171	1.2	12,661	2.7
人 件 費	4,423	△ 0.3	4,381	△ 2.3
扶 助 費	4,478	2.9	4,990	9.7
公 債 費	3,270	0.8	3,290	△ 0.3
物 件 費	2,357	6.9	2,480	3.6
投 資 的 経 費	5,702	△ 21.9	2,938	△ 53.1
普通建設補助	3,079	24.2	1,686	△ 65.0
事業費単独	2,623	△ 45.3	1,249	△ 13.9
歳 出 合 計	30,349	△ 2.2	26,409	△ 10.0

(3) 主要指数

区 分	26 年度	25 年度	類似団体 (25年度)
標準財政規模	17,064百万円	17,414百万円	17,960百万円
歳出決算倍率	1.78倍	1.78倍	1.69倍
経常収支比率 (含減収補償特例分、臨時財政対策債)	88.7%	87.9%	86.6%
財政力指数 (3か年平均)	0.29	0.29	0.66
実質収支比率	3.9%	2.3%	7.1%
地方債現在高倍率	1.95倍	1.81倍	1.54倍
健全化判断比率	—	—	—
実質赤字比率	—	—	—
連結実質赤字比率	—	—	—
実質公債費比率	12.2%	13.1%	9.6%
将来負担比率	99.7%	92.9%	—
資金不足比率	—	—	—
水道事業会計	—	—	—
簡易水道特別会計	—	—	—
下水道特別会計	—	—	—
税の徴収率	91.4%	89.5%	93.5%
積立金現在高	8,272百万円	7,689百万円	7,536百万円
うち財調・減債基金	5,530百万円	5,136百万円	4,457百万円
ラスパイレス指数	93.3	101.0	—

※ラスパイレス指数の欄中「26年度」はH26.4.1現在、「25年度」はH25.4.1現在  
 ※「25年度」ラスパイレス指数は、国家公務員を対象とする2年間(24～25年度)の時限的な給与改定特例法による給与と各市町村の給与を比較して算出したものである  
 ※「—」は、実質赤字額、連結実質赤字額、資金不足額等がないことを示す

(4) 財源及び支出の状況 (構成比)

(%)

区 分	26年度決算	県平均 (26年度)	25年度決算	類似団体 (25年度)
一般財源	56.2	57.9	56.1	56.8
自主財源	20.3	25.9	22.2	42.5
義務的経費	40.1	37.9	38.8	39.8
投資的経費	18.8	20.2	23.5	17.5

<公共施設整備状況> (平26年度)

(%)

区 分	当該団体	
道 路	改 良 率	64.0
	舗 装 率	69.0
公 園	人口1人当たり面積(m <sup>2</sup> )	18.4
上水道等	普及率	87.4
下水道等	普及率(処理人口)	47.3
	水洗便所設置率	52.8
公営住宅	世帯数比率	1.3

<平成27年度主要事業>

(百万円)

○あきた未来づくりプロジェクト事業	176
○社会資本整備総合交付金事業 (道路整備)	305
○湯沢駅周辺地区環境整備事業	155
○雄勝地域統合小学校整備事業	209
○統合学校給食センター整備事業	613

<今後の主要課題>

安全・安心のまちづくり  
 心豊かな健康長寿社会の形成  
 豊かな資源を活用した地場産業の活性化  
 恵まれた美しい自然環境との共生  
 人づくりと地域文化の継承・創造

<教育・医療・福祉・その他>

教 育 (27.4.1)	区 分	幼稚園	小学校	中学校	高等学校	
	施設数	2(2)	11(0)	6(0)	4(0)	
医 療 (27.3.31)	区 分	病 院	診 療 所			
	施設数	4(665床)	55(63床)			
福 祉 (27年6月現在)	区 分	保育所	特 養 老 人 ホ ー ム	養 護 老 人 ホ ー ム	軽 費 用 老人ホーム	地域包括 支援センター
	施設数	9(1)	7.8(7)	0.7(0)	3(3)	1
	定員(人)	850(760)	349(309)	70(0)	45(45)	—
その他施設 (27.3.31)	区 分	公会堂・市民会館	公民館	図書館	体育館	野球場
	施設数	4	14	2(0)	10(0)	4(0)

※教育の欄中、県立及び市町村立以外を( )で内書  
 ※福祉の欄中、市町村立・一部事務組合等管理施設以外を( )で内書  
 ※福祉の欄中、施設数および定員数が小数となるのは一部事務組合等管理施設における按分のため  
 ※その他施設の欄中、市町村立以外を( )で内書

<その他>

- (友好・姉妹都市等 国外) ・チュルゴー市 (ハンガリー共和国)
- (友好・姉妹都市等 国内) ・釧路市 (北海道)
- (名所・旧跡) ・栗駒国定公園・秋の宮温泉郷・小安峡温泉  
 ・泥湯温泉・川原毛地獄・小安峡大噴湯・水源の森 (大滝沢)  
 ・稲庭城・小町堂・岩井堂洞窟・院内銀山跡・湯沢城址  
 ・旧郡会議事堂・湯沢大堰・前森公園・力水・両関工場