


(町の木) 梅  
(町の花) 福寿草  
(町の鳥) うぐいす

	〒012-1131 西馬音内字中野177番地 ☎ (0183) 62-2111 FAX (0183) 62-2120 ホームページ http://www.town.ugo.lg.jp/ Eメール koho@town.ugo.lg.jp	主な地域指定 過疎 辺地 豪雪 特別豪雪 振興山村 地方拠点 同意集積 特定農山村	一部事務組合加入事業 議員公務災害 し尿処理 非常勤公務災害 ごみ処理 退職手当 火葬場 老人福祉 常備消防 その他	公 営 企 業 上水道 病院 下水道 介護サービス
	類型 IV-1    コード番号 054631	基本構想 平27～平31年度 基本計画 平27～平31年度		

<概 要>

(1) 面 積 (県内17位)

総面積 (平26.10.1)	耕地 (平26.7.15)	宅地 (平26.1.1)	山林 (平26.3.31)
230.78km <sup>2</sup>	40.40km <sup>2</sup>	4.45km <sup>2</sup>	154.04km <sup>2</sup>

(2) 人 口 (県内16位)

平12年国調	平17年国調	平22年国調	平27年1.1住基
19,485	18,267	16,792	16,368
人口増減率 (H17-H22)	△8.1%	高齢化率 平27.7.1	35.7%
		人口密度	70.92 人/km <sup>2</sup>

(3) 世 帯 数

平12年国調	平17年国調	平22年国調	平27年1.1住基
5,106	5,073	4,957	5,427

(4) 有権者数 (平27.9.2現在)

男	女	計
6,580	7,195	13,775

(5) 沿 革

昭30.4.1	合体、西馬音内町、三輪村、新成村 元西馬音内村、田代村、仙道村、明治村の一部
昭31.10.1	境界変更 雄物川町の一部、 十文字町の一部

<組 織>

(1) 議 会 (平27.9.1現在)

議長	藤原 要司	議員数	条例定数	16人
副議長	阿部 久夫	党派別 内 訳	共2 無所属14	
任期	平28.3.31			

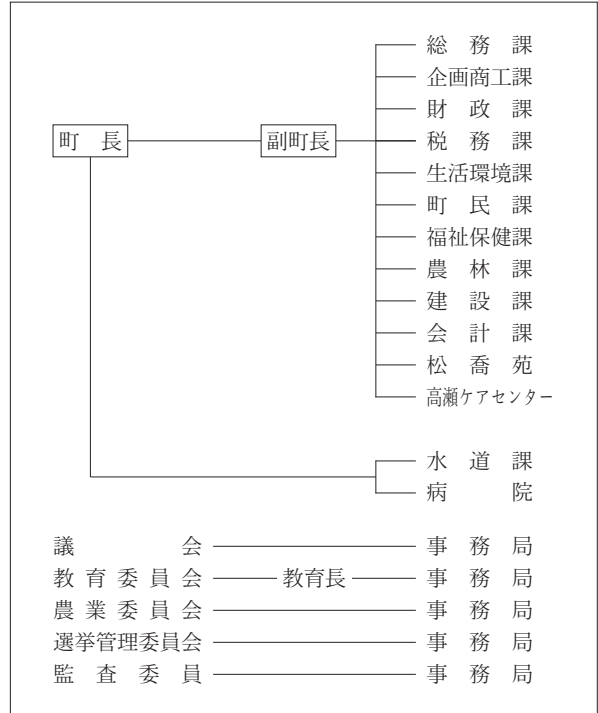
(2) 二 役 (平27.9.1現在)

町長	安藤 豊	副町長	浦田 一栄
	(1期～平29.4.16)		

(3) 職 員 数 (平27.4.1現在)

区 分	職員数	左 の 職 別 内 訳	区 分	職員数
普通会計 (うち施設関係)	138 (23)		一般行政職	126
人口千人あたり	8.43		技能労務職	15
公営事業会計関係	171		企業職	6
計	309		消防職	0
			教育職	0
			その他(内税務職)	162(13)

<行政機構>



<産業・経済>

(1) 産業構造

区 分	総生産額 (平24年度)		就業人口 (平22年国調)		
	実額(百万円)	割合(%)	実数(人)	割合(%)	
第一次	農 業	4,204	11.6	1,384	17.0
	林 業	265	0.7		
	水産業	0	0.0		
	計	4,469	12.4		
第二次	鉱 業	0	0.0	2,838	34.9
	製造業	5,330	14.8		
	建設業	2,552	7.1		
	計	7,882	21.8		
第三次	23,768	65.8	3,918	48.1	
分類不能			2	0.0	
合 計	36,103	100.0	8,142	100.0	

(2) 一人当たり分配所得 (平24年度)

一人当たり 分配所得	1,964 千円
	県内 21 位

(3) 主要農産物・名産・特産品

西瓜・メロン (秋田美人)・羽後牛・手打ちそば そばまんじゅう・花き (ストック、トルコキキョウ、 リンドウ、アルストロメリア)
--

(4) 主要製造業 (平25年)

順位	品 名	製品出荷額等 (万円)
1	電子部品・デバイス	619,181
2	織 維	120,189
3	食 料 品	117,624

(祭・行事) ・ゆきとぴあ七曲(1月最終土曜日)・西馬音内盆踊り(8月16日～18日)・うご牛まつり(9月第1日曜日)

<財 政>

(1) 決算収支（普通会計）

(百万円)

区 分	歳 入	歳 出	形式収支	実質収支	単年度収支	実質単年度収支	積立金現在高	地方債現在高
平24決算	7,988	7,577	411	382	36	187	1,910	7,769
平25決算	8,225	7,869	356	324	△ 58	126	2,212	7,650
平26決算	8,525	8,203	323	301	△ 23	△ 64	2,221	7,732

(2) 主な歳入歳出

(百万円・%)

区 分	26 決算 (普通会計)	対前年比 (決算間比較)	27当初予算 (普通会計)	対前年比 (当初間比較)
地 方 税	1,090	0.4	1,057	0.0
地方交付税	3,855	△ 1.7	3,650	0.0
国 県 支 出 金	1,707	6.1	1,902	18.7
地 方 債	886	34.8	880	36.9
歳 入 合 計	8,525	3.7	8,412	9.3
義 務 的 経 費	3,159	1.8	2,749	△ 2.0
人 件 費	1,275	△ 2.0	1,180	△ 2.7
扶 助 費	997	7.0	698	4.0
公 債 費	887	1.8	871	△ 5.5
物 件 費	1,095	△ 3.4	1,131	8.8
投 資 的 経 費	1,171	12.5	1,458	33.3
普通建設補助	613	2.5	881	41.4
事業費単独	556	32.2	577	22.8
歳 出 合 計	8,203	4.2	8,412	9.3

(3) 主要指数

区 分	26 年度	25 年度	類似団体 (25年度)
標準財政規模	5,241百万円	5,374百万円	5,109百万円
歳出決算倍率	1.57倍	1.46倍	1.70倍
経常収支比率 (含減収補償特例分、臨時財政対策債)	89.1%	85.8%	85.0%
財政力指数 (3か年平均)	0.23	0.23	0.47
実質収支比率	5.7%	6.0%	7.9%
地方債現在高倍率	1.48倍	1.42倍	1.37倍
健全化判断比率	—	—	—
実質赤字比率	—	—	—
連結実質赤字比率	—	—	—
実質公債費比率	10.5%	11.5%	10.6%
将来負担比率	46.7%	48.0%	—
資金不足比率	—	—	—
上水道事業会計	—	—	—
病院事業会計	—	—	—
公共下水道事業特別会計	—	—	—
農業集落排水事業特別会計	—	—	—
税の徴収率	93.7%	93.3%	91.8%
積立金現在高	2,221百万円	2,212百万円	2,868百万円
うち財調・減債基金	1,642百万円	1,682百万円	1,741百万円
ラスパイレス指数	92.5	100.9	—

※ラスパイレス指数の欄中「26年度」はH26.4.1現在、「25年度」はH25.4.1現在  
 ※「25年度」ラスパイレス指数は、国家公務員を対象とする2年間(24～25年度)の時間的給与改定特例法による給料と各市町村の給料を比較して算出したものである  
 ※「—」は、実質赤字額、連結実質赤字額、資金不足額等がないことを示す

(4) 財源及び支出の状況（構成比）

(%)

区 分	26年度決算	県平均 (26年度)	25年度決算	類似団体 (25年度)
一般財源	61.4	57.9	64.2	56.0
自主財源	20.9	25.9	21.5	35.7
義務的経費	38.5	37.9	39.4	32.9
投資的経費	14.3	20.2	13.2	16.9

<公共施設整備状況>（平26年度）

(%)

区 分	当該団体
道 路	
改良率	63.7
舗装率	68.2
公 園	人口1人当たり面積(m <sup>2</sup> )
	5.5
上水道等	普及率
	64.5
下水道等	普及率(処理人口)
	54.9
	水洗便所設置率
	46.2
公営住宅	世帯数比率
	0.7

<平成27年度主要事業>

(百万円)

○未来づくり協働プログラム推進事業	518
○社会資本整備総合交付金事業	201
○日本型農業直接支払事業	141
○農業農村整備事業	111
○農業夢プラン実現事業	69

<今後の主要課題>

農林業の振興による農業所得の向上  
 人口減少社会に対応した基盤整備  
 事業所数の増加や雇用の創出による商工業の振興  
 行財政改革の推進

<教育・医療・福祉・その他>

教 育 (27.4.1)	区 分	幼稚園	小学校	中学校	高等学校	
	施設数	0(0)	6(0)	3(0)	1(0)	
医 療 (27.3.31)	区 分	病 院		診 療 所		
	施設数	1(168床)		8(0床)		
福 祉 (27年6月現在)	区 分	保育所	特 養 老 人 ホ ー ム	養 護 老 人 ホ ー ム	軽 老 人 ホ ー ム	地域包括 支援センター
	施設数	5(5)	3.1(1)	0.2(0)	0(0)	1
	定員(人)	495(495)	149(29)	20(0)	0(0)	—
その他施設 (27.3.31)	区 分	公会堂・市民会館	公民館	図書館	体育館	野球場
	施設数	0	10	1(0)	1(0)	2(0)

※教育の欄中、県立及び市町村立以外を( )で内書  
 ※福祉の欄中、市町村立・一部事務組合等管理施設以外を( )で内書  
 ※福祉の欄中、施設数および定員数が小数となるのは一部事務組合等管理施設における按分のため  
 ※その他施設の欄中、市町村立以外を( )で内書

<その他>

- (名所・旧跡)・三輪神社・須賀神社・あぐりこ神社・鈴木家住宅  
 ・黒沢家住宅・旧長谷山邸