


(村の木) 黒松  
(村の花) サルビア  
(村の鳥) 白鳥

 〒010-0494 字中央1番地1 ☎ (0185) 45-2111 F A X (0185) 45-2162 ホームページ http://www.ogata.or.jp/ Eメール ogata_mura@ogata.or.jp	主な地域指定 半島振興 豪雪 同意集積	一部事務組合加入事業 議員公務災害 常備消防 非常勤公務災害 退職手当 ごみ処理 その他	公 営 企 業 簡水 下水道 介護サービス
	類型 I-0 コード番号 053686	基本構想 平22～平29年度 基本計画 平22～平29年度	

<概 要>

(1) 面 積 (県内21位)

総面積 (平26.10.1)	耕地 (平26.7.15)	宅地 (平26.1.1)	山林 (平26.3.31)
170.11km <sup>2</sup>	115.00km <sup>2</sup>	1.37km <sup>2</sup>	3.69km <sup>2</sup>

(2) 人 口 (県内23位)

平12年国調	平17年国調	平22年国調	平27年1.1住基
3,323	3,256	3,218	3,277
人口増減率 (H17-H22) △1.2%	高齢化率 平27.7.1	32.1%	人口密度 19.26 人/km <sup>2</sup>

(3) 世 帯 数

平12年国調	平17年国調	平22年国調	平27年1.1住基
762	780	800	1,085

(4) 有権者数 (平27.9.2現在)

男	女	計
1,218	1,293	2,511

(5) 沿 革

昭39.10.1 村設置

<組 織>

(1) 議 会 (平27.9.1現在)

議長	阿部文夫	議員数	条例定数	12人
副議長	川渕文雄	定数		
任期	平28.9.4	党派別内訳	無所属12	

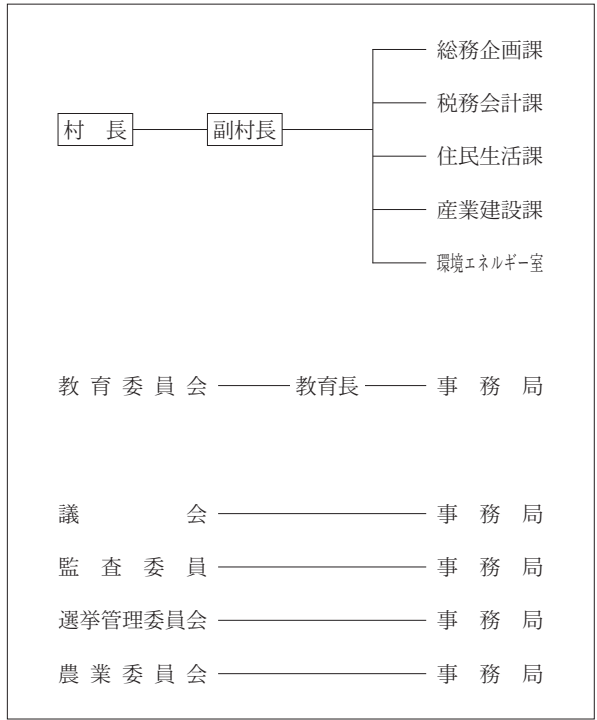
(2) 二 役 (平27.9.1現在)

村長	高橋浩人 (2期～平28.9.4)	副村長	工藤敏行
----	----------------------	-----	------

(3) 職 員 数 (平27.4.1現在)

区 分	職員数	左 の 職 別 内 訳	区 分	職員数
普通会計 (うち施設関係)	56 (14)		一般行政職	47
人口千人当たり	17.09	技能労務職	0	
公営事業会計関係	5	企業職	0	
計	61	消防職	0	
		教育職	4	
		その他(内税務職)	10(3)	

<行政機構>



<産業・経済>

(1) 産業構造

区 分	総生産額 (平24年度)		就業人口 (平22年国調)		
	実額(百万円)	割合(%)	実数(人)	割合(%)	
第一次	農 業	7,753	34.8	1,554	75.1
	林 業	7	0.0		
	水産業	0	0.0		
	計	7,760	34.8		
第二次	鉱 業	0	0.0	30	1.5
	製造業	3,059	13.7		
	建設業	1,505	6.8		
	計	4,564	20.5		
第三次	9,956	44.7	484	23.4	
分類不能			0	0.0	
合 計	22,270	100.0	2,068	100.0	

(2) 一人当たり分配所得 (平24年度)

一人当たり 分配所得	4,099 千円
	県内 1 位

(3) 主要農産物・名産・特産品

米・大豆・小麦・かぼちゃ・にんにく・メロン  
 チューリップ・パンパキンパイ・米粉製品

(4) 主要製造業 (平25年) (万円)

順位	品 名	製品出荷額等
1	—	—
2	—	—
3	—	—

(祭・行事) ・桜と菜の花まつり(4月下旬～5月上旬) ・ワールドエコムーブ(5月上旬)  
 ・ワールドグリーンチャレンジ(7月下旬) ・八郎瀧干拓記念駅伝競争大会(9月上旬)  
 ・新米まつり(10月中旬) ・産直まつり(8月・2月)

<財 政>

(1) 決算収支 (普通会計)

(百万円)

区 分	歳 入	歳 出	形式収支	実質収支	単年度収支	実質単年度収支	積立金現在高	地方債現在高
平24決算	7,107	6,944	163	143	△ 169	△ 50	1,332	4,204
平25決算	6,252	6,072	180	172	28	830	1,058	3,777
平26決算	5,102	4,960	142	97	△ 75	△ 180	970	3,996

(2) 主な歳入歳出

(百万円・%)

区 分	26 決算 (普通会計)	対前年比 (決算間比較)	27当初予算 (普通会計)	対前年比 (当初間比較)
地 方 税	736	△ 6.4	644	△ 14.4
地方交付税	1,310	△ 12.9	1,244	△ 3.9
国 県 支 出 金	1,956	△ 23.8	725	△ 40.9
地 方 債	443	13.1	410	△ 7.9
歳 入 合 計	5,102	△ 18.4	3,554	△ 14.4
義 務 的 経 費	1,076	△ 29.4	1,107	2.0
人 件 費	649	26.7	609	△ 7.4
扶 助 費	169	8.5	177	9.3
公 債 費	259	△ 69.8	321	21.1
物 件 費	784	13.8	664	△ 13.3
投 資 的 経 費	2,175	△ 22.0	716	△ 45.1
普通建設補助	1,842	△ 22.8	544	△ 54.0
事業費単独	333	△ 8.2	172	41.0
歳 出 合 計	4,960	△ 18.3	3,554	△ 14.4

(3) 主要指数

区 分	26 年度	25 年度	類似団体 (25年度)
標準財政規模	2,281百万円	2,444百万円	2,119百万円
歳出決算倍率	2.17倍	2.48倍	1.74倍
経常収支比率 (含減収補償特例分、臨時財政対策債)	87.5%	79.8%	78.7%
財政力指数 (3か年平均)	0.33	0.34	0.16
実質収支比率	4.2%	7.0%	6.3%
地方債現在高倍率	1.75倍	1.55倍	1.48倍
健全化判断比率	—	—	—
実質赤字比率	—	—	—
連結実質赤字比率	—	—	—
実質公債費比率	4.3%	5.3%	9.2%
将来負担比率	65.5%	49.0%	—
寡少比率	—	—	—
大潟村水道事業特別会計	—	—	—
大潟村公共下水道事業特別会計	—	—	—
税 の 徴 収 率	98.3%	98.7%	94.7%
積立金現在高	970百万円	1,058百万円	2,243百万円
うち財調・減債基金	660百万円	758百万円	1,108百万円
ラスパイレス指数	93.9	101.0	—

(4) 財源及び支出の状況 (構成比)

(%)

区 分	26年度決算	県平均 (26年度)	25年度決算	類似団体 (25年度)
一般財源	43.2	57.9	39.3	57.4
自主財源	24.2	25.9	26.0	21.0
義務的経費	21.7	37.9	25.1	30.8
投資的経費	43.8	20.2	45.9	26.6

※ラスパイレス指数の欄中「26年度」はH26.4.1現在、「25年度」はH25.4.1現在  
 ※「25年度」ラスパイレス指数は、国家公務員を対象とする2年間(24~25年度)の時限的な給与改定特例法による給与と各市町村の給与を比較して算出したものである  
 ※「—」は、実質赤字額、連結実質赤字額、資金不足額等がないことを示す

<公共施設整備状況> (平26年度)

(%)

区 分	当該団体
道 路	改良率 100.0
	舗装率 42.5
公 園	人口1人当たり面積(m <sup>2</sup> ) 0.0
上水道等	普及率 98.0
下水道等	普及率(処理人口) 98.0
	水洗便所設置率 98.0
公営住宅	世帯数比率 7.3

<教育・医療・福祉・その他>

教 育	区 分	幼稚園	小学校	中学校	高等学校	
(27.4.1)	施設数	1(0)	1(0)	1(0)	0(0)	
医 療	区 分	病 院		診 療 所		
(27.3.31)	施設数	0(0床)		2(0床)		
福 祉	区 分	保育所	特 養 老 人 福 祉 施設	養 護 老 人 福 祉 施設	軽 老 人 福 祉 施設	地域包括ケアセンター
(27年6月現在)	施設数	1(0)	1(0)	0(0)	1(0)	1
	定員(人)	90(0)	50(0)	0(0)	17(0)	—
その他施設	区 分	公会堂・市民会館	公民館	図書館	体育館	野球場
(27.3.31)	施設数	0	1	0(0)	1(0)	1(0)

※教育の欄中、県立及び市町村立以外を( )で内書  
 ※福祉の欄中、市町村立・一部事務組合等管理施設以外を( )で内書  
 ※福祉の欄中、施設数および定員数が小数となるのは一部事務組合等管理施設における按分のため  
 ※その他施設の欄中、市町村立以外を( )で内書

<平成27年度主要施策>

(百万円)

○防災行政無線更新事業	117
○農業基盤整備促進事業	100
○定住化促進事業	85
○街灯 LED 化事業	26
○子ども海外研修事業	3

<今後の主要課題>

たくましい大潟村農業の創出  
 自然エネルギー導入など環境保全の推進  
 防災体制の充実・快適な居住環境の整備  
 日本一元気な長寿村を目指した健康づくりの推進  
 次世代を担う子どもたちの育成

<その他>

- (友好・姉妹都市等 国内) ・浦安市 (千葉県)
- (友好・姉妹都市等 国外) ・ドロンテン市 (オランダ)
- (名所・旧跡) ・北緯40° 東経140° 経緯度交差点標示塔
  - ・ポルダー潟の湯・ソーラースポーツライン
  - ・産直センター潟の店 (道の駅おおがた) ・千拓博物館
  - ・桜、菜の花ロード・大潟富士 (日本一低い山: 海拔 0 m)