


(市の木) すぎ
(市の花) つばき
(市の鳥) あおさぎ
(市の魚) はたはた

	〒010-0595 船川港船川字泉台66番地 1 ☎ (0185) 23-2111 FAX (0185) 23-2424 ホームページ http://www.city.oga.akita.jp/ Eメール p_relations@city.oga.akita.jp	主な地域指定 過疎 辺地 半島振興 豪雪 同意集積 特定農山村	一部事務組合加入事業 議員公務災害 非常勤公務災害 退職手当 常備消防 し尿処理 ごみ処理 その他	公 営 企 業 上水道 ガス 病院 下水道		
	<table border="1"> <tr> <td>類型</td> <td>I-1</td> <td>コード番号</td> <td>052060</td> </tr> </table>	類型	I-1	コード番号	052060	基本構想 平成19~27年度
類型	I-1	コード番号	052060			

<概 要>

(1) 面 積 (県内15位)

総面積 (平26.10.1)	耕地 (平26.7.15)	宅地 (平26.1.1)	山林 (平26.3.31)
241.09km ²	47.90km ²	8.82km ²	124.11km ²

(2) 人 口 (県内11位)

平12年国調	平17年国調	平22年国調	平27年1.1住基
38,130	35,637	32,294	30,239
人口増減率 (H17-H22)	△9.3%	高齢化率 平27.7.1	40.8%
人口密度	125.43 人/km ²	人口密度	125.43 人/km ²

(3) 世 帯 数

平12年国調	平17年国調	平22年国調	平27年1.1住基
12,090	11,917	11,593	13,276

(4) 有権者数 (平27.9.2 現在)

男	女	計
12,420	14,130	26,550

(5) 沿 革

平17.3.22	合体	男鹿市、若美町
----------	----	---------

<組 織>

(1) 議 会 (平27.9.1 現在)

議長	みうらとしひろ 三浦利通	議員数	20人
副議長	きさかわけいこう 笹川圭光	条例定数	20人
任期	平30.4.21	党派別 内 訳	公 1 共 2 無所属 17

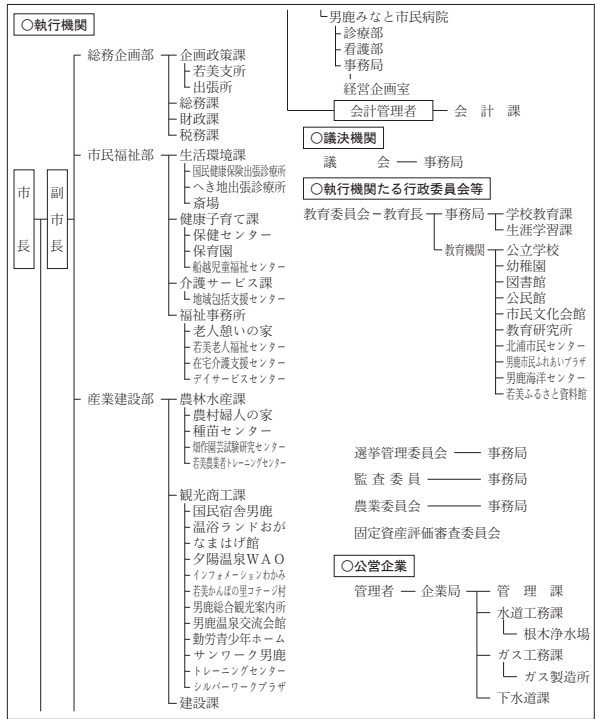
(2) 二 役 (平27.9.1 現在)

市長	わたなべゆきお 渡部幸男 (2期~平29.4.11)	副市長	すぎもととしひこ 杉本俊比古
----	----------------------------------	-----	-------------------

(3) 職 員 数 (平27.4.1 現在)

区 分	職員数	左 の 職 別 内 訳	区 分	職員数
普通会計 (うち施設関係)	281 (60)		一般行政職	225
人口千人あたり	9.29		技能労務職	30
公営事業会計関係	200		企業職	35
計	481		消防職	0
			教育職	5
			その他(内税務職)	186(21)

<行政機構>



<産業・経済>

(1) 産業構造

区 分	総生産額 (平24年度)		就業人口 (平22年国調)	
	実額(百万円)	割合(%)	実数(人)	割合(%)
第一次	農 業	2,633	3.4	2,024
	林 業	184	0.2	
	水産業	892	1.2	
	計	3,709	4.8	
第二次	鉱 業	1,129	1.5	3,138
	製造業	5,314	6.9	
	建設業	4,388	5.7	
	計	10,831	14.0	
第三次	62,623	81.2	8,734	62.8
分類不能			20	0.1
合 計	77,129	100.0	13,916	100.0

(2) 一人当たり分配所得 (平24年度)

一人当たり 分配所得	1,971 千円
	県内 20 位

(3) 主要農産物・名産・特産品

和梨・メロン・プチヴェール・花き(菊)・葉タバコ
ハタハタ・クロモ・トロトロワカメ・寒風石
男鹿しょつつるやきそば・ハタハタ丼

(4) 主要製造業 (平25年) (万円)

順位	品 名	製品出荷額等
1	木 材 ・ 木 製 品	635,510
2	食 料 品	78,608
3	金 属 製 品	54,218

(祭・行事) ・なまはげ柴灯まつり(2月第2金・土・日曜日)・鯛まつり(5月中旬)・男鹿駅競走大会(7月第1土曜日)
・統人(トウニン)行事(7月7日)・宮沢海岸夕陽フェスティバル(7月下旬)・日本海メロンマラソン(8月第1日曜日)
・脇山山車どんと(8月6・7日)・男鹿日本海花火(8月14日)・福米沢送り盆行事(8月16日)・寒風山まつり(9月中旬)
・男鹿梨まつり(10月上旬)・秋田船方節全国大会(11月第3日曜日)・なまはげ行事(12月31日)

<財 政>

(1) 決算収支（普通会計）

(百万円)

区 分	歳 入	歳 出	形式収支	実質収支	単年度収支	実質単年度収支	積立金現在高	地方債現在高
平24決算	18,358	17,924	434	242	△ 84	△ 434	3,187	16,457
平25決算	17,181	16,861	320	145	△ 97	△ 467	2,978	16,350
平26決算	17,167	16,653	513	319	175	△ 190	2,693	16,330

(2) 主な歳入歳出

(百万円・%)

区 分	26 決算 (普通会計)	対前年比 (決算間比較)	27当初予算 (普通会計)	対前年比 (当初間比較)
地 方 税	3,517	0.7	3,341	△ 1.5
地方交付税	6,805	△ 1.6	6,723	△ 0.5
国 県 支 出 金	3,225	△ 2.3	3,228	4.5
地 方 債	1,460	4.9	1,567	0.9
歳 入 合 計	17,167	△ 0.1	16,401	△ 1.3
義 務 的 経 費	7,217	△ 0.7	6,673	△ 5.0
人 件 費	2,683	△ 1.6	2,589	△ 5.6
扶 助 費	2,859	0.9	2,433	△ 6.4
公 債 費	1,676	△ 2.1	1,651	△ 2.0
物 件 費	1,715	△ 5.5	2,103	△ 0.4
投 資 的 経 費	2,070	△ 7.5	2,039	11.8
普通建設補助	700	△ 23.0	937	14.7
事業費単独	1,196	△ 2.2	1,095	16.6
歳 出 合 計	16,653	△ 1.2	16,401	△ 1.3

(3) 主要指数

区 分	26 年度	25 年度	類似団体 (25年度)
標準財政規模	10,620百万円	10,848百万円	10,658百万円
歳出決算倍率	1.57倍	1.55倍	1.77倍
経常収支比率 (含減収補償特例分、臨時財政対策債)	94.3%	93.7%	88.7%
財 政 力 指 数 (3 年 平 均)	0.36	0.38	0.41
実質収支比率	3.0%	1.3%	5.7%
地方債現在高倍率	1.54倍	1.51倍	1.66倍
健全化判断比率	—	—	—
実質赤字比率	—	—	—
連結実質赤字比率	—	—	—
実質公債費比率	12.9%	13.7%	12.0%
将来負担比率	132.4%	128.1%	—
資金不足比率	—	—	—
ガス事業会計	—	—	—
上水道事業会計	—	—	—
男鹿みちと市民病院事業会計	1.0%	3.6%	—
下水道事業会計	—	—	—
農業集落排水事業会計	—	—	—
漁業集落排水事業会計	—	—	—
税 の 徴 収 率	93.8%	93.0%	91.2%
積立金現在高	2,693百万円	2,978百万円	5,545百万円
うち財調・減債基金	1,255百万円	1,506百万円	2,851百万円
ラスパイレース指数	93.3	101.6	—

※ラスパイレース指数の欄中「26年度」はH26.4.1現在、「25年度」はH25.4.1現在
 ※「25年度」ラスパイレース指数は、国家公務員を対象とする2年間(24~25年度)の時限
 的な給与改定特例法による給与と各市町村の給与を比較して算出したものである
 ※「-」は、実質赤字額、連結実質赤字額、資金不足額等がないことを示す

(4) 財源及び支出の状況（構成比）

(%)

区 分	26年度決算	県平均 (26年度)	25年度決算	類似団体 (25年度)
一般財源	63.5	57.9	63.7	55.7
自主財源	29.7	25.9	29.4	31.5
義務的経費	43.3	37.9	43.1	41.6
投資的経費	12.4	20.2	13.3	17.8

<公共施設整備状況>（平26年度）

(%)

区 分	当該団体
道 路	改 良 率 48.1
	舗 装 率 62.0
公 園	人口1人当たり面積(m ²) 19.7
上水道等	普 及 率 96.7
下水道等	普及率(処理人口) 72.8
	水洗便所設置率 58.0
公営住宅	世帯数比率 3.2

<平成27年度主要事業>

(百万円)

○船川第一小学校校舎棟大規模改修事業	483
○滝川河川改修事業	463
○五里合公民館・保育園等移転改修工事	176
○漁港施設機能強化事業	94
○公共施設再生可能エネルギー等導入事業	88

<今後の主要課題>

地場産業の発展と新しい雇用の創出
 少子化・高齢化・人口減少対策
 男鹿駅周辺整備の推進
 地方公共交通体系の再編
 行財政改革の推進

<教育・医療・福祉・その他>

教 育 (27.4.1)	区 分	幼稚園	小学校	中学校	高等学校	
	施設数	2(1)	7(0)	4(0)	2(0)	
医 療 (27.3.31)	区 分	病 院	診 療 所			
	施設数	1(177床)	36(0床)			
福 祉 (27年6月現在)	区 分	保育所	特 養 老 人 ホ ー ム	養 護 老 人 ホ ー ム	軽 費 地 域 包 括 老 人 ホ ー ム セ ン タ ー	
	施設数	7(0)	6(6)	1(1)	1(1)	
	定員(人)	600(0)	259(259)	50(50)	15(15)	
その他施設 (27.3.31)	区 分	公会堂・市民会館	公民館	図書館	体育館	野球場
	施設数	3	13	1(0)	4(0)	4(0)

※教育の欄中、県立及び市町村立以外を()で内書
 ※福祉の欄中、市町村立・一部事務組合等管理施設以外を()で内書
 ※福祉の欄中、施設数および定員数が小数となるのは一部事務組合等管理施設
 における按分のため
 ※その他施設の欄中、市町村立以外を()で内書

<その他>

- (友好・姉妹都市等 国外) ・リビングストーン市 (アメリカ)
- (名所・旧跡) ・寒風山・入道崎・八望台・脇本城跡
- ・五社堂・館山近隣公園・鶴ノ崎海岸・男鹿目潟火山群一ノ目潟
- ・男鹿半島・大潟ジオパーク (日本ジオパーク認定)
- ・男鹿水族館 GAO