


(市の木) 秋田杉

(市の花) 菊

|   |   |   |  |  |
|---|---|---|--|--|
|  | 〒017-8555<br>字中城20番地<br>☎ (0186) 49-3111<br>FAX (0186) 49-1198<br>ホームページ<br>http://www.city.odate.akita.jp/<br>Eメール info@city.odate.lg.jp | 主な地域指定<br>振興山村<br>過疎 辺地<br>豪雪 特別豪雪<br>地方拠点<br>同意集積<br>特定農山村 | 一部事務組合加入事業<br>議員公務災害<br>非常勤公務災害<br>退職手当<br>その他 | 公 営 企 業<br>上水道 簡水 工業用水道<br>病院 下水道 市場<br>駐車場整備 介護サービス |
|   | 類型 II-1   コード番号 052043  | 基本構想   平18～平27年度  | 基本計画   平23～平27年度                               |  |

<概 要>

(1) 面 積 (県内 4 位)

| 総面積<br>(平26.10.1)     | 耕地<br>(平26.7.15)     | 宅地<br>(平26.1.1)      | 山林<br>(平26.3.31)      |
|-----------------------|----------------------|----------------------|-----------------------|
| 913.22km <sup>2</sup> | 77.30km <sup>2</sup> | 19.91km <sup>2</sup> | 700.77km <sup>2</sup> |

(2) 人 口 (県内 5 位)

| 平12年国調             | 平17年国調 | 平22年国調          | 平27年1.1住基                  |
|--------------------|--------|-----------------|----------------------------|
| 86,288             | 82,504 | 78,946          | 76,769                     |
| 人口増減率<br>(H17-H22) | △4.3%  | 高齢化率<br>平27.7.1 | 36.0%                      |
|                    |        | 人口密度            | 84.06<br>人/km <sup>2</sup> |

(3) 世 帯 数

| 平12年国調 | 平17年国調 | 平22年国調 | 平27年1.1住基 |
|--------|--------|--------|-----------|
| 28,599 | 28,317 | 28,442 | 31,538    |

(4) 有権者数 (平27.9.2 現在)

| 男      | 女      | 計      |
|--------|--------|--------|
| 29,628 | 34,698 | 64,326 |

(5) 沿 革

|           |           |                        |
|-----------|-----------|------------------------|
| 昭26.4.1   | 合体 (市制施行) | 大館市、釈迦内村               |
| 昭30.3.1   | 編入        | 下川沿村、上川沿村、長木村、二井田村、真中村 |
| 昭30.3.31  | 編入        | 十二所町                   |
| 昭42.12.21 | 編入        | 花矢町                    |
| 昭59.6.1   | 境界変更      | 比内町の一部                 |
| 平17.6.20  | 編入        | 比内町、田代町                |

<組 織>

(1) 議 会 (平27.9.1 現在)

|     |                       |            |                    |
|-----|-----------------------|------------|--------------------|
| 議長  | なか ぎわ せい や<br>仲 沢 誠 也 | 議員数        | 28人                |
| 副議長 | ふじ たら あり 明<br>藤 原 明   | 条例定数       | 28人                |
| 任期  | 平31.4.30              | 党派別<br>内 訳 | 社民1 公2 共1<br>無所属24 |

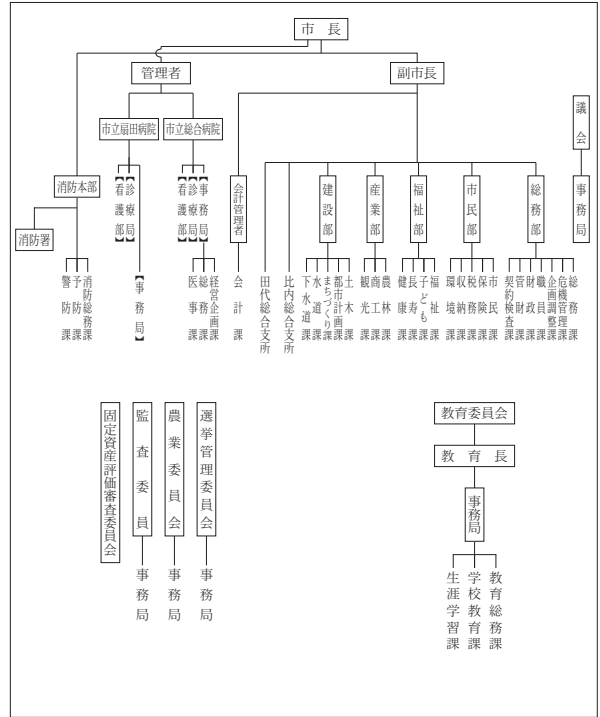
(2) 二 役 (平27.9.1 現在)

|    |   |     |                       |
|----|---|-----|-----------------------|
| 市長 | ふく ほん じゅん じ<br>福 原 淳 嗣<br>(1期～平31.4.30) | 副市長 | な むら しん いち<br>名 村 伸 一 |
|----|---|-----|-----------------------|

(3) 職 員 数 (平27.4.1 現在)

| 区 分              | 職員数          | 左<br>の<br>職<br>別<br>内<br>訳 | 区 分     | 職員数 |
|------------------|--------------|----------------------------|---------|-----|
| 普通会計<br>(うち施設関係) | 657<br>(115) |                            | 一般行政職   | 420 |
| 人口千人あたり          | 8.56         | 技能労務職                      | 43      |     |
| 公営事業会計関係         | 643          | 企業職                        | 603     |     |
| 計                | 1,300        | 消防職                        | 117     |     |
|                  |              | 教育職                        | 2       |     |
|                  |              | その他(内税務職)                  | 115(43) |     |

<行政機構>



<産業・経済>

(1) 産業構造

| 区 分  | 総生産額 (平24年度) |        | 就業人口 (平22年国調) |       |
|------|--------------|--------|---------------|-------|
|      | 実額(百万円)      | 割合(%)  | 実数(人)         | 割合(%) |
| 第一次  | 農 業          | 6,176  | 2.5           | 2,892 |
|      | 林 業          | 583    | 0.2           |       |
|      | 水産業          | 0      | 0.0           |       |
|      | 計            | 6,759  | 2.7           |       |
| 第二次  | 鉱 業          | 514    | 0.2           | 9,663 |
|      | 製造業          | 42,974 | 17.1          |       |
|      | 建設業          | 21,095 | 8.4           |       |
|      | 計            | 64,583 | 25.6          |       |
| 第三次  | 180,630      | 71.7   | 22,801        | 64.0  |
| 分類不能 |              |        | 249           | 0.7   |
| 合計   | 251,862      | 100.0  | 35,605        | 100.0 |

(2) 一人当たり分配所得 (平24年度)

|               |          |
|---------------|----------|
| 一人当たり<br>分配所得 | 2,383 千円 |
|               | 県内 6 位   |

(3) 主要農産物・名産・特産品

|  |
|--|
| きりたんぼ・比内地鶏・とんぶり・アスパラ・山の芋<br>えだまめ・ホップ・葉タバコ・中山なし・白神生ハム<br>田代産根曲がりタケノコ・曲げわっぱ・秋田杉桶樽<br>樽細工 |
|--|

(4) 主要製造業 (平25年)

| 順位 | 品 名         | 製品出荷額等 (万円) |
|----|-------------|-------------|
| 1  | 食 料 品       | 1,121,032   |
| 2  | 金 属 製 品     | 759,187     |
| 3  | 木 材 ・ 木 製 品 | 586,822     |

(祭・行事) ・比内とりの市(1月第4日曜日とその前日)・大館アメッコ市(2月第2土・日曜日)・大館桜まつり(4月下旬～5月上旬)  
・大館バラまつり(6月)・たけのこ祭り(6月第2日曜日)・大館大文字まつり(8月16日)  
・大館神明社祭典(9月10日・11日)・本場大館きりたんぼまつり(10月体育の日を含む3連休)  
・五色湖まつり(10月第1日曜日)・大館圏域産業祭(10月下旬)

<財 政>

(1) 決算収支（普通会計）

(百万円)

| 区 分   | 歳 入    | 歳 出    | 形式収支  | 実質収支  | 単年度収支 | 実質単年度収支 | 積立金現在高 | 地方債現在高 |
|-------|--------|--------|-------|-------|-------|---------|--------|--------|
| 平24決算 | 36,028 | 34,236 | 1,792 | 1,680 | 75    | 235     | 7,002  | 32,234 |
| 平25決算 | 38,896 | 37,153 | 1,742 | 1,347 | △ 333 | 163     | 7,915  | 32,079 |
| 平26決算 | 40,467 | 38,025 | 2,442 | 2,051 | 704   | 721     | 7,781  | 31,760 |

(2) 主な歳入歳出

(百万円・%)

| 区 分       | 26 決算<br>(普通会計) | 対前年比<br>(決算間比較) | 27当初予算<br>(普通会計) | 対前年比<br>(当初間比較) |
|-----------|-----------------|-----------------|------------------|-----------------|
| 地 方 税     | 8,435           | 2.7             | 7,333            | △ 2.4           |
| 地方交付税     | 13,022          | △ 2.2           | 11,159           | △ 0.7           |
| 国 県 支 出 金 | 8,895           | 25.9            | 6,584            | △ 5.5           |
| 地 方 債     | 3,294           | △ 9.5           | 1,993            | △ 26.2          |
| 歳 入 合 計   | 40,467          | 4.0             | 30,987           | △ 6.3           |
| 義 務 的 経 費 | 15,824          | 0.7             | 15,578           | △ 2.4           |
| 人 件 費     | 5,681           | 1.2             | 5,749            | △ 0.5           |
| 扶 助 費     | 6,197           | 4.8             | 6,499            | 4.6             |
| 公 債 費     | 3,946           | △ 5.9           | 3,330            | △ 15.9          |
| 物 件 費     | 4,656           | 5.4             | 4,663            | 3.2             |
| 投 資 的 経 費 | 6,568           | 1.5             | 2,082            | △ 50.1          |
| 普通建設補助    | 1,780           | △ 21.3          | 912              | △ 49.8          |
| 事業費単独     | 2,695           | △ 22.6          | 1,142            | △ 38.8          |
| 歳 出 合 計   | 38,025          | 2.3             | 30,987           | △ 6.3           |

(4) 財源及び支出の状況（構成比）

(%)

| 区 分   | 26年度決算 | 県平均<br>(26年度) | 25年度決算 | 類似団体<br>(25年度) |
|-------|--------|---------------|--------|----------------|
| 一般財源  | 56.3   | 57.9          | 58.5   | 53.8           |
| 自主財源  | 34.4   | 25.9          | 35.1   | 41.2           |
| 義務的経費 | 41.6   | 37.9          | 42.3   | 43.3           |
| 投資的経費 | 17.3   | 20.2          | 17.4   | 16.0           |

<公共施設整備状況>（平26年度）

(%)

| 区 分   | 当該団体                       |
|-------|----------------------------|
| 道 路   |                            |
| 改 良 率 | 79.2                       |
| 舗 装 率 | 78.9                       |
| 公 園   | 人口1人当たり面積(m <sup>2</sup> ) |
|       | 25.1                       |
| 上水道等  | 普及率                        |
|       | 80.8                       |
| 下水道等  | 普及率(処理人口)                  |
|       | 59.1                       |
|       | 水洗便所設置率                    |
|       | 68.1                       |
| 公営住宅  | 世帯数比率                      |
|       | 2.8                        |

<平成27年度主要事業>

(百万円)

|                    |     |
|--------------------|-----|
| ○共同利用施設（植物工場等）整備事業 | 647 |
| ○市営住宅再編整備事業        | 834 |
| ○御成町南地区土地区画整理事業    | 455 |
| ○小中学校耐震補強事業        | 453 |

<今後の主要課題>

|               |
|---------------|
| 歴史まちづくり       |
| 駅前再開発         |
| 本庁舎建設         |
| 公共施設インフラの総合管理 |
| 人口減少社会への対応    |

(3) 主要指数

| 区 分                           | 26 年度     | 25 年度     | 類似団体<br>(25年度) |
|-------------------------------|-----------|-----------|----------------|
| 標準財政規模                        | 22,065百万円 | 22,410百万円 | 16,569百万円      |
| 歳出決算倍率                        | 1.72倍     | 1.66倍     | 1.80倍          |
| 経常収支比率<br>(含減収補償債特例分、臨時財政対策債) | 88.2%     | 88.4%     | 89.6%          |
| 財政力指数<br>(3か年平均)              | 0.41      | 0.41      | 0.63           |
| 実質収支比率                        | 9.3%      | 6.0%      | 5.6%           |
| 地方債現在高倍率                      | 1.44倍     | 1.43倍     | 1.56倍          |
| 健全化判断比率                       |           |           |                |
| 実質赤字比率                        | —         | —         |                |
| 連結実質赤字比率                      | —         | —         |                |
| 実質公債費比率                       | 11.6%     | 13.4%     | 9.6%           |
| 将来負担比率                        | 108.3%    | 93.9%     |                |
| 資金不足比率                        |           |           |                |
| 大館市水道事業会計                     | —         | —         |                |
| 大館市工業用水道事業会計                  | —         | —         |                |
| 大館市下水道事業会計                    | —         | —         |                |
| 大館市病院事業会計                     | —         | —         |                |
| 大館市公設総合地方卸売市場特別会計             | —         | —         |                |
| 大館市農業集落排水事業特別会計               | —         | —         |                |
| 大館市戸別浄化槽整備事業特別会計              | —         | —         |                |
| 税の徴収率                         | 93.9%     | 93.3%     | 93.0%          |
| 積立金現在高                        | 7,781百万円  | 7,915百万円  | 5,747百万円       |
| うち財調・減債基金                     | 2,311百万円  | 3,010百万円  | 3,184百万円       |
| ラスパイレズ指数                      | 97.8      | 105.9     |                |

※ラスパイレズ指数の欄中「26年度」はH26.4.1現在、「25年度」はH25.4.1現在  
 ※「25年度」ラスパイレズ指数は、国家公務員を対象とする2年間（24～25年度）の時限  
 的な給与改定特例法による給与と各市町村の給与を比較して算出したものである  
 ※「—」は、実質赤字額、連結実質赤字額、資金不足額等がないことを示す

<教育・医療・福祉・その他>

|                    |       |            |          |         |         |            |
|--------------------|-------|------------|----------|---------|---------|------------|
| 教 育<br>(27.4.1)    | 区 分   | 幼稚園        | 小学校      | 中学校     | 高等学校    |            |
|                    | 施設数   | 3(3)       | 17(0)    | 9(0)    | 5(0)    |            |
| 医 療<br>(27.3.31)   | 区 分   | 病 院        |          | 診 療 所   |         |            |
|                    | 施設数   | 7(1,306床)  |          | 79(38床) |         |            |
| 福 祉<br>(27年6月現在)   | 区 分   | 保育所        | 特養老人ホーム  | 養護老人ホーム | 軽老人ホーム  | 地域包括支援センター |
|                    | 施設数   | 10(2)      | 7(7)     | 1(0)    | 2(1)    | 6          |
|                    | 定員(人) | 1,113(143) | 465(465) | 80(0)   | 100(50) |            |
| その他施設<br>(27.3.31) | 区 分   | 公会堂・市民会館   | 公民館      | 図書館     | 体育館     | 野球場        |
|                    | 施設数   | 1          | 30       | 4(0)    | 14(0)   | 8(2)       |

※教育の欄中、県立及び市町村立以外を（ ）で内書  
 ※福祉の欄中、市町村立・一部事務組合等管理施設以外を（ ）で内書  
 ※福祉の欄中、施設数および定員数が小数となるのは一部事務組合等管理施設  
 における按分のため  
 ※その他施設の欄中、市町村立以外を（ ）で内書

<その他>

- （友好・姉妹都市等 国内）・南種子町（鹿児島県）
- （名所・旧跡）・鳥潟会館・長走風穴・芝谷地湿原
- ・北鹿ハリストス正教会聖堂・秋田犬会館・大館樹海ドーム
- ・長岐家武家門・独結大日神社・県立自然公園田代岳・五色滝
- ・五色湖・石の塔・忠犬ハチ公像・忠犬ハチ公の生家・天空の松
- ・松峰神社・老犬神社・出川の樺・扇田神明社