


(市の木) 黒松、秋田杉
(市の花) 桜
(市の鳥) 雉

	〒016-8501 上町1番3号 ☎ (0185) 52-2111 F A X (0185) 89-1762 ホームページ http://www.city.noshiro.akita.jp/ Eメール soumu@city.noshiro.akita.jp	主な地域指定 辺地 振興山村 地方拠点 過疎 豪雪 同意集積 特定農山村	一部事務組合加入事業 議員公務災害 し尿処理 非常勤公務災害 ごみ処理 常備消防 老人福祉	公 営 企 業 上水道 簡水 下水道 介護サービス
	類型 II-1 コード番号 052027	退職手当 介護保険 その他	基本構想 平20～平29年度 基本計画 平25～平29年度	

<概 要>

(1) 面 積 (県内10位)

総面積 (平26.10.1)	耕地 (平26.7.15)	宅地 (平26.1.1)	山林 (平26.3.31)
426.95km ²	76.00km ²	15.80km ²	248.86km ²

(2) 人 口 (県内6位)

平12年国調	平17年国調	平22年国調	平27年1.1住基
65,237	62,858	59,084	56,991
人口増減率 (H17-H22)	高齢化率 平27.7.1	37.5%	人口密度 133.48 人/km ²
△6.0%			

(3) 世 帯 数

平12年国調	平17年国調	平22年国調	平27年1.1住基
22,714	23,073	22,750	24,686

(4) 有権者数 (平27.9.2現在)

男	女	計
22,133	26,422	48,555

(5) 沿 革

平18.3.21	合体 能代市、二ツ井町
----------	-------------

<組 織>

(1) 議 会 (平27.9.1現在)

議長	後藤 健	議員数	22人
副議長	庄司 紘八	定数	22人
任期	平30.4.22	党派別内訳	社2 公1 共2 無所属17

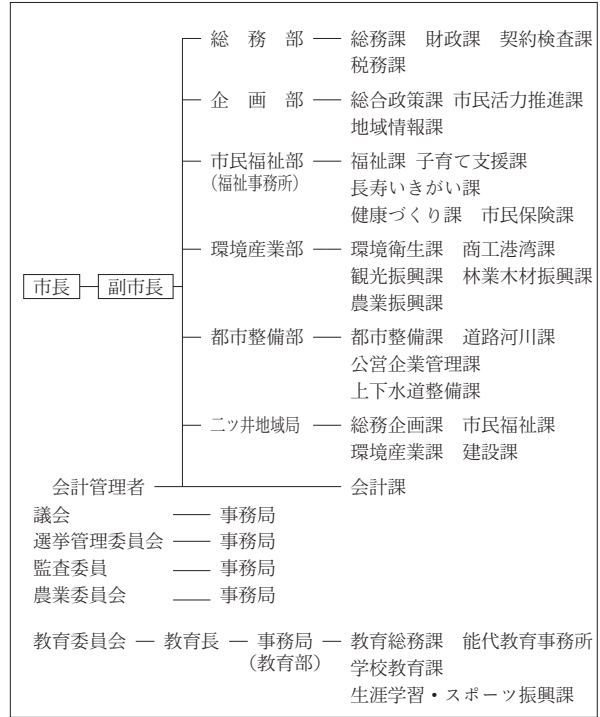
(2) 二 役 (平27.9.1現在)

市長	齊藤 滋宣 (3期～平30.4.22)	副市長	鈴木 一真
----	------------------------	-----	-------

(3) 職 員 数 (平27.4.1現在)

区 分	職員数	左の職別内訳	区 分	職員数
普通会計 (うち施設関係)	393 (35)		一般行政職	344
人口千人当たり	6.90	技能労務職	27	
公営事業会計関係	61	企業職	19	
計	454	消防職	0	
		教育職	3	
		その他(内税務職)	61(31)	

<行政機構>



<産業・経済>

(1) 産業構造

区 分	総生産額 (平24年度)		就業人口 (平22年国調)		
	実額(百万円)	割合(%)	実数(人)	割合(%)	
第一次	農 業	5,557	2.3	2,364	9.1
	林 業	352	0.1		
	水産業	20	0.0		
	計	5,929	2.5		
第二次	鉱 業	708	0.3	6,560	25.3
	製造業	36,162	15.3		
	建設業	11,547	4.9		
	計	48,417	20.5		
第三次	182,253	77.0	16,994	65.4	
分類不能			48	0.2	
合 計	236,496	100.0	25,966	100.0	

(2) 一人当たり分配所得 (平24年度)

一人当たり分配所得	2,527 千円
	県内 5 位

(3) 主要農産物・名産・特産品

白神米・白神ねぎ・白神山うど・白神みょうが・白神キャベツ 白神アスパラガス・鶴形牛・豚なんこつ・のしろ(片栗)うどん 北限の檜山茶・松山納豆・東雲羊羹・茶羊羹・翁始 元祖だまこもち・赤寿司・秋田杉樽桶・きみまちコカリナ ゼオライト

(4) 主要製造業 (平25年)

順位	品 名	製品出荷額等 (万円)
1	木 材 ・ 木 製 品	1,328,024
2	電 気 機 械	516,814
3	織 維	338,201

- (祭・行事) ・能代公園春祭り(さくら)・きみまち阪公園桜まつり・能代風揚げ大会
 ・能代カップ高校選抜バスケットボール大会・能代公園春祭り(つつじ)・嫁見まつり
 ・港まつり能代の花火・能代ねぶながし・能代宇宙イベント・おなごりフェスティバル
 ・能代七夕「天空の不夜城」・銀河フェスティバル・きみまち二ツ井マラソン・きみまち阪公園紅葉まつり

<財 政>

(1) 決算収支（普通会計）

(百万円)

区 分	歳 入	歳 出	形式収支	実質収支	単年度収支	実質単年度収支	積立金現在高	地方債現在高
平24決算	25,545	24,877	668	605	86	747	8,702	27,814
平25決算	26,125	25,591	534	492	△ 114	1,167	9,855	27,865
平26決算	27,211	26,394	817	769	277	555	10,075	28,829

(2) 主な歳入歳出

(百万円・%)

区 分	26 決算 (普通会計)	対前年比 (決算間比較)	27当初予算 (普通会計)	対前年比 (当初間比較)
地 方 税	6,110	0.6	5,707	△ 3.4
地方交付税	8,889	△ 0.9	8,600	2.4
国 県 支 出 金	5,994	7.2	6,142	11.4
地 方 債	3,377	36.7	4,939	61.7
歳 入 合 計	27,211	4.2	29,372	12.6
義 務 的 経 費	11,735	1.8	12,275	4.2
人 件 費	3,648	△ 1.5	3,771	0.1
扶 助 費	5,335	5.9	5,671	8.9
公 債 費	2,753	△ 1.4	2,833	1.1
物 件 費	3,098	9.3	3,403	6.0
投 資 的 経 費	3,722	24.3	5,391	92.9
普通建設 事業費	1,925	25.8	3,596	203.5
補助 単独	1,733	25.0	1,794	11.6
歳 出 合 計	26,394	3.1	29,372	12.6

(3) 主要指数

区 分	26 年度	25 年度	類似団体 (25年度)
標準財政規模	15,619百万円	15,713百万円	16,569百万円
歳出決算倍率	1.69倍	1.63倍	1.80倍
経常収支比率 (含減収増債特例分、臨時財政対策債)	87.3%	87.1%	89.6%
財政力指数 (3か年平均)	0.44	0.44	0.63
実質収支比率	4.9%	3.1%	5.6%
地方債現在高倍率	1.85倍	1.77倍	1.56倍
健全化判断比率	—	—	—
実質赤字比率	—	—	—
連結実質赤字比率	—	—	—
実質公債費比率	7.7%	9.2%	9.6%
将来負担比率	31.9%	33.3%	—
資金不足比率	—	—	—
能代市水道事業会計	—	—	—
能代市下水道事業会計	—	—	—
能代市簡易水道事業特別会計	—	—	—
能代市農業集落排水事業特別会計	—	—	—
能代市浄化槽整備事業特別会計	—	—	—
税 の 徴 収 率	88.6%	88.4%	93.0%
積立金現在高	10,075百万円	9,855百万円	5,747百万円
うち財調・ 減債基金	6,271百万円	5,992百万円	3,184百万円
ラスパイレズ指数	95.4	103.5	—

※ラスパイレズ指数の欄中「26年度」はH26.4.1現在、「25年度」はH25.4.1現在
 ※「25年度」ラスパイレズ指数は、国家公務員を対象とする2年間（24～25年度）の時限
 的な給与改定特例法による給与と各市町村の給与を比較して算出したものである
 ※「—」は、実質赤字額、連結実質赤字額、資金不足額等がないことを示す

(4) 財源及び支出の状況（構成比）

(%)

区 分	26年度決算	県平均 (26年度)	25年度決算	類似団体 (25年度)
一般財源	59.0	57.9	61.2	53.8
自主財源	29.1	25.9	31.2	41.2
義務的経費	44.5	37.9	45.1	43.3
投資的経費	14.1	20.2	11.7	16.0

<公共施設整備状況>（平26年度）

(%)

区 分	当該団体
道 路	
改 良 率	57.2
舗 装 率	68.7
公 園	人口1人当たり面積(m ²)
	8.8
上水道等	普及率
	80.0
下水道等	普及率(処理人口)
	45.2
	水洗便所設置率
	55.4
公営住宅	世帯数比率
	3.6

<平成27年度主要事業>

(百万円)

○道の駅ふたつ整備事業費	49
○能代球場整備事業費	461
○庁舎整備事業費	2,763
○高齢者ふれあい交流施設整備事業費	59

<今後の主要課題>

若者の定住に結びつく産業創出と雇用確保
市民が地域で活躍できる環境の整備
市民の暮らしの向上と安心の確保

<教育・医療・福祉・その他>

教 育 (27.4.1)	区 分	幼稚園	小学校	中学校	高等学校	
	施設数	2(2)	12(0)	7(0)	5(0)	
医 療 (27.3.31)	区 分	病 院		診 療 所		
	施設数	6(1,228床)		80(177床)		
福 祉 (27年6月現在)	区 分	保育所	特養老人 ホーム	養護老人 ホーム	軽老人ホーム	地域包括 支援センター
	施設数	13(9)	3.2(2)	1.2(0)	1(1)	2
	定員(人)	900(550)	175(79)	80(0)	15(15)	—
その他施設 (27.3.31)	区 分	公会堂・市民会館	公民館	図書館	体育館	野球場
	施設数	2	18	1(0)	6(0)	9(0)

※教育の欄中、県立及び市町村立以外を()で内書
 ※福祉の欄中、市町村立・一部事務組合等管理施設以外を()で内書
 ※福祉の欄中、施設数および定員数が小数となるのは一部事務組合等管理施設
 における按分のため
 ※その他施設の欄中、市町村立以外を()で内書

<その他>

●(名所・旧跡)・風の松原・能代公園・毘沙門額の森
・松山城跡・はまなす画廊・はまなす展望台・井坂記念館
・能代エナジウムパーク・小友沼・きみまち阪県立自然公園
・仁鮎水沢スギ植物群落保護林・ふたつ白神郷土の森
・能代市旧料亭金勇