


(市の木) むら杉
(市の花) ねむの木
(市の鳥) 海鵜
(市の魚) 鱒(たら)

| | | | | |
|---|---|---|---|--------------------------|
|  | 〒018-0192 象潟町字浜ノ田1番地 ☎ (0184) 43-3200 (象潟庁舎) FAX (0184) 43-5707 ホームページ http://www.city.nikaho.akita.jp/ Eメール info@city.nikaho.lg.jp | 主な地域指定 辺地 豪雪 振興山村 同意集積 特定農山村 | 一部事務組合加入事業 議員公務災害 非常勤公務災害 退職手当 老人福祉 介護保険 その他 | 公 営 企 業 上水道 簡水 ガス 下水道 |
| | | 類型 I-0 コード番号 052141 | 基本構想 平19～平28年度 基本計画 平24～平28年度 | |

<概 要>

(1) 面 積 (県内14位)

| 総面積 (平26.10.1) | 耕地 (平26.7.15) | 宅地 (平26.1.1) | 山林 (平26.3.31) |
|-----------------------|----------------------|---------------------|-----------------------|
| 241.13km ² | 37.20km ² | 6.58km ² | 146.31km ² |

(2) 人 口 (県内13位)

| 平12年国調 | 平17年国調 | 平22年国調 | 平27年1.1住基 |
|--------------------|--------|-----------------|-----------------------------|
| 30,347 | 28,972 | 27,544 | 26,455 |
| 人口増減率 (H17-H22) | △4.9% | 高齢化率 平27.7.1 | 34.0% |
| | | 人口密度 | 109.71 人/km ² |

(3) 世 帯 数

| 平12年国調 | 平17年国調 | 平22年国調 | 平27年1.1住基 |
|--------|--------|--------|-----------|
| 9,004 | 9,096 | 9,188 | 9,453 |

(4) 有権者数 (平27.9.2現在)

| 男 | 女 | 計 |
|--------|--------|--------|
| 10,261 | 11,528 | 21,789 |

(5) 沿 革

| | |
|----------|------------------------|
| 平17.10.1 | 合体 (市制施行) 仁賀保町、金浦町、象潟町 |
|----------|------------------------|

<組 織>

(1) 議 会 (平27.9.1現在)

| | | | |
|-----|----------|-------|---------|
| 議長 | 菊地 衛 | 議員数 | 20人 |
| 副議長 | 佐々木 正明 | 条例定数 | 20人 |
| 任期 | 平30.4.30 | 党派別内訳 | 共1無所属18 |

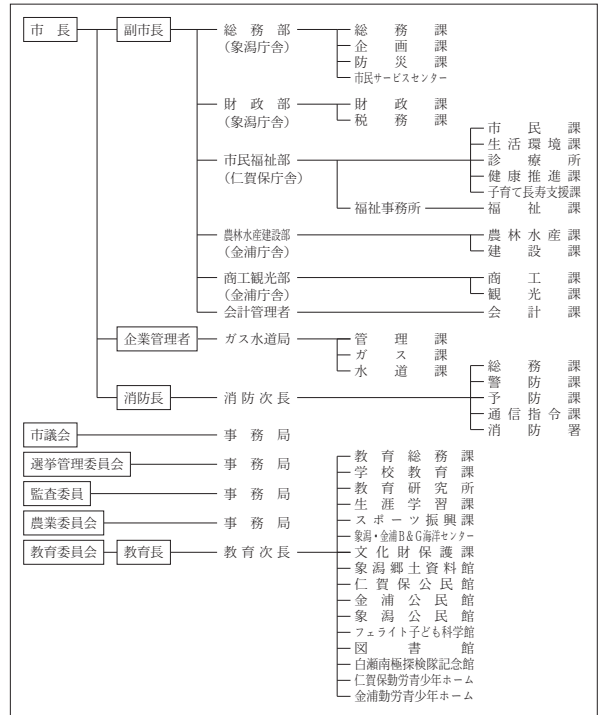
(2) 二 役 (平27.9.1現在)

| | | | |
|----|-------------------------|-----|-------|
| 市長 | 横山 忠長 (3期~平29.11.12) | 副市長 | 須田 正彦 |
|----|-------------------------|-----|-------|

(3) 職 員 数 (平27.4.1現在)

| 区 分 | 職員数 | 左の職別内訳 | 区 分 | 職員数 |
|------------------|-------------|-----------|--------|-----|
| 普通会計 (うち施設関係) | 285 (32) | | 一般行政職 | 196 |
| 人口千人当たり | 10.77 | 技能労務職 | 20 | |
| 公営事業会計関係 | 34 | 企業職 | 17 | |
| 計 | 319 | 消防職 | 64 | |
| | | 教育職 | 2 | |
| | | その他(内税務職) | 20(16) | |

<行政機構>



<産業・経済>

(1) 産 業 構 造

| 区 分 | 総生産額 (平24年度) | | 就業人口 (平22年国調) | |
|------|--------------|--------|---------------|-------|
| | 実額(百万円) | 割合(%) | 実数(人) | 割合(%) |
| 第一次 | 農 業 | 2,001 | 1.9 | 1,080 |
| | 林 業 | 202 | 0.2 | |
| | 水産業 | 399 | 0.4 | |
| | 計 | 2,602 | 2.4 | |
| 第二次 | 鉱 業 | 37 | 0.0 | 5,724 |
| | 製造業 | 45,824 | 42.4 | |
| | 建設業 | 7,693 | 7.1 | |
| | 計 | 53,554 | 49.6 | |
| 第三次 | 51,826 | 48.0 | 6,125 | 47.1 |
| 分類不能 | | | 75 | 0.6 |
| 合 計 | 107,935 | 100.0 | 13,004 | 100.0 |

(2) 一人当たり分配所得 (平24年度)

| | |
|-----------|----------|
| 一人当たり分配所得 | 2,733 千円 |
| | 県内 4 位 |

(3) 主要農産物・名産・特産品

| |
|---|
| 米・肉用牛・ねぎ・花き・ミニトマト・天然岩ガキ 日本酒・ハタハタ寿司・みそ・しょうゆ いちじくかんろ煮・カナカブ・ジャージー乳製品 |
|---|

(4) 主要製造業 (平25年)

| 順位 | 品 名 | 製品出荷額等 (万円) |
|----|-----------|-------------|
| 1 | 電子部品・デバイス | 10,255,580 |
| 2 | 生産用機械 | 1,165,126 |
| 3 | 金属製品 | 311,679 |

(祭・行事) ・観桜会・白瀬中尉をしのぶ集い・掛魚まつり・南極フェア・八幡神社祭典・七高山神社祭典・三森弁天祭
・仁賀保神社祭典・伊勢居地蔵尊祭典・久軒神社祭典・上郷の小正月行事・鳥海山小滝番楽・鳥海山伝承芸能祭

<財 政>

(1) 決算収支 (普通会計)

(百万円)

| 区 分 | 歳 入 | 歳 出 | 形式収支 | 実質収支 | 単年度収支 | 実質単年度収支 | 積立金現在高 | 地方債現在高 |
|-------|--------|--------|------|------|-------|---------|--------|--------|
| 平24決算 | 15,178 | 14,885 | 293 | 218 | △ 89 | 1,125 | 4,906 | 19,436 |
| 平25決算 | 15,666 | 15,396 | 270 | 256 | 38 | 1,079 | 5,400 | 18,914 |
| 平26決算 | 14,491 | 14,184 | 307 | 215 | △ 42 | 377 | 4,924 | 18,019 |

(2) 主な歳入歳出

(百万円・%)

| 区 分 | 26 決算 (普通会計) | 対前年比 (決算間比較) | 27当初予算 (普通会計) | 対前年比 (当初間比較) |
|-----------|-----------------|-----------------|------------------|-----------------|
| 地 方 税 | 2,723 | △ 7.0 | 2,723 | △ 3.1 |
| 地方交付税 | 5,666 | △ 4.1 | 5,200 | 2.0 |
| 国 県 支 出 金 | 2,637 | △ 20.1 | 3,231 | 31.3 |
| 地 方 債 | 1,282 | △ 22.0 | 2,590 | 127.6 |
| 歳 入 合 計 | 14,491 | △ 7.5 | 15,485 | 16.0 |
| 義 務 的 経 費 | 6,988 | 0.1 | 6,641 | 0.1 |
| 人 件 費 | 2,318 | △ 1.4 | 2,471 | 3.7 |
| 扶 助 費 | 2,263 | 3.0 | 2,244 | 2.1 |
| 公 債 費 | 2,407 | △ 1.1 | 1,926 | △ 6.4 |
| 物 件 費 | 1,937 | △ 14.3 | 1,920 | △ 3.5 |
| 投 資 的 経 費 | 2,122 | △ 21.8 | 3,946 | 133.9 |
| 普通建設補助 | 866 | △ 26.7 | 2,414 | 179.4 |
| 事業費単独 | 1,246 | 1.1 | 1,531 | 87.6 |
| 歳 出 合 計 | 14,184 | △ 7.9 | 15,485 | 16.0 |

(3) 主要指数

| 区 分 | 26 年度 | 25 年度 | 類似団体 (25年度) |
|------------------------------|----------|----------|----------------|
| 標準財政規模 | 9,280百万円 | 9,291百万円 | 11,445百万円 |
| 歳出決算倍率 | 1.53倍 | 1.66倍 | 1.69倍 |
| 経常収支比率 (含減収補償特例分、臨時財政対策債) | 86.4% | 81.8% | 87.4% |
| 財政力指数 (3か年平均) | 0.39 | 0.38 | 0.45 |
| 実質収支比率 | 2.3% | 2.8% | 5.9% |
| 地方債現在高倍率 | 1.94倍 | 2.04倍 | 1.65倍 |
| 健全化判断比率 | — | — | — |
| 実質赤字比率 | — | — | — |
| 連結実質赤字比率 | — | — | — |
| 実質公債費比率 | 9.7% | 10.8% | 11.5% |
| 将来負担比率 | 108.5% | 104.7% | — |
| 資金不足比率 | — | — | — |
| ガス事業会計 | — | — | — |
| 水道事業会計 | — | — | — |
| 簡易水道特別会計 | — | — | — |
| 公共下水道事業特別会計 | — | — | — |
| 農業集落排水事業特別会計 | — | — | — |
| 税の徴収率 | 93.7% | 94.1% | 92.4% |
| 積立金現在高 | 4,924百万円 | 5,400百万円 | 7,076百万円 |
| うち財調・減債基金 | 2,458百万円 | 2,748百万円 | 2,976百万円 |
| ラスパイレース指数 | 92.0 | 99.7 | — |

※ラスパイレース指数の欄中「26年度」はH26.4.1現在、「25年度」はH25.4.1現在
 ※「25年度」ラスパイレース指数は、国家公務員を対象とする2年間(24~25年度)の時限的な給与改定特例法による給与と各市町村の給与を比較して算出したものである
 ※「-」は、実質赤字額、連結実質赤字額、資金不足額等がないことを示す

(4) 財源及び支出の状況 (構成比)

(%)

| 区 分 | 26年度決算 | 県平均 (26年度) | 25年度決算 | 類似団体 (25年度) |
|-------|--------|---------------|--------|----------------|
| 一般財源 | 61.8 | 57.9 | 59.9 | 57.4 |
| 自主財源 | 29.9 | 25.9 | 27.2 | 33.3 |
| 義務的経費 | 49.3 | 37.9 | 45.3 | 40.8 |
| 投資的経費 | 15.0 | 20.2 | 17.6 | 17.4 |

<公共施設整備状況> (平26年度)

(%)

| 区 分 | 当該団体 |
|------|----------------------------|
| 道 路 | |
| 改良率 | 48.6 |
| 舗装率 | 45.3 |
| 公 園 | 人口1人当たり面積(m ²) |
| | 22.2 |
| 上水道等 | 普及率 |
| | 98.9 |
| 下水道等 | 普及率(処理人口) |
| | 90.7 |
| | 水洗便所設置率 |
| | 83.3 |
| 公営住宅 | 世帯数比率 |
| | 3.5 |

<平成27年度主要事業>

(百万円)

| | |
|--------------------|-------|
| ○福祉医療助成事業 | 190 |
| ○熱回収施設整備事業・建設工事 | 2,144 |
| ○観光拠点センター(仮称)整備事業 | 437 |
| ○スポーツ宿泊センター運営事業 | 11 |
| ○鳥海山・飛鳥ジオパーク構想推進事業 | 6 |

<今後の主要課題>

| |
|------------------|
| 災害に強いまちづくり |
| 少子高齢化社会への対応 |
| 若者の定住化と人口減少への対応 |
| 安全で安心して暮らせるまちづくり |
| 産業の活性化 |

<教育・医療・福祉・その他>

| | | | | | | |
|--------------------|-------|----------|------------|---------|--------|------------|
| 教 育 (27.4.1) | 区 分 | 幼稚園 | 小学校 | 中学校 | 高等学校 | |
| | 施設数 | 0(0) | 6(0) | 3(0) | 1(0) | |
| 医 療 (27.3.31) | 区 分 | 病 院 | 診 療 所 | | | |
| | 施設数 | 2(222床) | 27(19床) | | | |
| 福 祉 (27年6月現在) | 区 分 | 保育所 | 特養老人ホーム | 養護老人ホーム | 軽老人ホーム | 地域包括支援センター |
| | 施設数 | 7(7) | 5.2(5) | 0.2(0) | 2(2) | 1 |
| | 定員(人) | 585(585) | 269.4(249) | 20(0) | 30(30) | — |
| その他施設 (27.3.31) | 区 分 | 公会堂・市民会館 | 公民館 | 図書館 | 体育館 | 野球場 |
| | 施設数 | 1 | 3 | 3(0) | 3(0) | 1(0) |

※教育の欄中、県立及び市町村立以外を()で内書
 ※福祉の欄中、市町村立・一部事務組合等管理施設以外を()で内書
 ※福祉の欄中、施設数および定員数が小数となるのは一部事務組合等管理施設における按分のため
 ※その他施設の欄中、市町村立以外を()で内書

<その他>

- (友好・姉妹都市等 国外)・ショウニー市(アメリカ)
・アナコーテス市(アメリカ)・諸賢市(中国)
- (友好・姉妹都市等 国内)・西尾市(愛知県)・松島町(宮城県)
・大洗町(茨城県)
- (名所・旧跡)・白瀬南極探検隊記念館・白瀬中尉生家・勢至公園
・由利海岸波除石垣・仁賀保高原・山根館・陽山寺山門・蚶満寺
・九十九島・鳥海山・象潟海岸・奈曾の白滝・三崎海岸
・粟山池公園・道の駅象潟「ねむの丘」・獅子ヶ鼻温泉
・元滝伏流水・金峰神社境内と霊峰神社跡