


(町の木) 赤松  
(町の花) ラベンダー  
(町の鳥) 雁  
(町の魚) ハリザッコ  
(イバラトミヨ)

|   |  |                                  |   |         |
|---|--|----------------------------------|---|---------|
|  | 〒019-1541<br>土崎字上野乙170番地10<br>☎ (0187) 84-1111<br>FAX (0187) 85-2107<br>ホームページ<br>http://www.town.misato.akita.jp/<br>Eメール info@town.misato.akita.jp | 主な地域指定                           | 一部事務組合加入事業  | 公 営 企 業 |
|   | 類型   V-1   コード番号   054348  | 過疎 辺地<br>地方拠点 豪雪<br>特別豪雪<br>同意集積 | 議員公務災害 退職手当<br>非常勤公務災害<br>し尿処理 ごみ処理<br>火葬場 常備消防<br>老人福祉 その他 | 簡水 下水道  |

<概 要>

(1) 面 積 (県内22位)

|                       |                      |                     |                      |
|-----------------------|----------------------|---------------------|----------------------|
| 総面積<br>(平26.10.1)     | 耕地<br>(平26.7.15)     | 宅地<br>(平26.1.1)     | 山林<br>(平26.3.31)     |
| 168.34km <sup>2</sup> | 66.50km <sup>2</sup> | 6.02km <sup>2</sup> | 71.79km <sup>2</sup> |

(2) 人 口 (県内14位)

|                    |        |                 |                             |
|--------------------|--------|-----------------|-----------------------------|
| 平12年国調             | 平17年国調 | 平22年国調          | 平27年1.1住基                   |
| 24,207             | 23,038 | 21,674          | 20,932                      |
| 人口増減率<br>(H17-H22) | △5.9%  | 高齢化率<br>平27.7.1 | 35.3%                       |
|                    |        | 人口密度            | 124.34<br>人/km <sup>2</sup> |

(3) 世 帯 数

|        |        |        |           |
|--------|--------|--------|-----------|
| 平12年国調 | 平17年国調 | 平22年国調 | 平27年1.1住基 |
| 6,283  | 6,305  | 6,261  | 6,684     |

(4) 有権者数 (平27.9.2現在)

|       |       |        |
|-------|-------|--------|
| 男     | 女     | 計      |
| 8,148 | 9,384 | 17,532 |

(5) 沿 革

|          |                |
|----------|----------------|
| 平16.11.1 | 合体 六郷町、千畑町、仙南村 |
|----------|----------------|

<組 織>

(1) 議 会 (平27.9.1現在)

|     |                        |            |             |     |
|-----|------------------------|------------|-------------|-----|
| 議長  | たか ぼし たくし<br>高 橋 猛     | 議員数        | 条例定数        | 18人 |
| 副議長 | ふか さわ よし かず<br>深 沢 義 一 | 定 数        |             |     |
| 任期  | 平29.9.30               | 党派別<br>内 訳 | 共2<br>無所属16 |     |

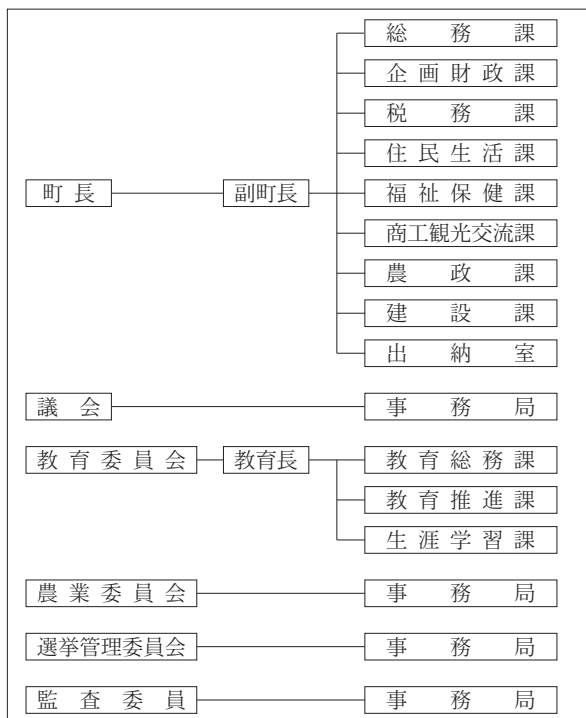
(2) 二 役 (平27.9.1現在)

|    |                      |     |                       |
|----|----------------------|-----|-----------------------|
| 町長 | まつ た とも み<br>松 田 知 己 | 副町長 | さ さ き けい じ<br>佐々木 敬 治 |
|    | (3期～平28.11.27)       |     |                       |

(3) 職 員 数 (平27.4.1現在)

|                  |             |                            |        |     |
|------------------|-------------|----------------------------|--------|-----|
| 区 分              | 職員数         | 左<br>の<br>職<br>別<br>内<br>訳 | 区 分    | 職員数 |
| 普通会計<br>(うち施設関係) | 206<br>(59) |                            | 一般行政職  | 133 |
| 人口千人あたり          | 9.84        |                            | 技能労務職  | 23  |
| 公営事業会計関係         | 14          |                            | 企業職    | 0   |
| 計                | 220         |                            | 消防職    | 0   |
|                  |             |                            | 教育職    | 2   |
|                  |             | その他(内税務職)                  | 62(13) |     |

<行政機構>



<産業・経済>

(1) 産業構造

| 区 分  | 総生産額 (平24年度) |       | 就業人口 (平22年国調) |       |      |
|------|--------------|-------|---------------|-------|------|
|      | 実額(百万円)      | 割合(%) | 実数(人)         | 割合(%) |      |
| 第一次  | 農 業          | 4,641 | 10.0          | 1,904 | 17.5 |
|      | 林 業          | 81    | 0.2           |       |      |
|      | 水産業          | 0     | 0.0           |       |      |
|      | 計            | 4,722 | 10.2          |       |      |
| 第二次  | 鉱 業          | 0     | 0.0           | 3,411 | 31.3 |
|      | 製造業          | 4,373 | 9.4           |       |      |
|      | 建設業          | 3,873 | 8.3           |       |      |
|      | 計            | 8,246 | 17.7          |       |      |
| 第三次  | 33,550       | 72.1  | 5,557         | 51.1  |      |
| 分類不能 |              |       | 9             | 0.1   |      |
| 合 計  | 46,498       | 100.0 | 10,881        | 100.0 |      |

(2) 一人当たり分配所得 (平24年度)

|               |          |
|---------------|----------|
| 一人当たり<br>分配所得 | 2,011 千円 |
|               | 県内 17 位  |

(3) 主要農産物・名産・特産品

|                               |
|-------------------------------|
| 米・トマト・しいたけ・キュウリ・アスパラ・枝豆<br>花き |
|-------------------------------|

(4) 主要製造業 (平25年)

| 順位 | 品 名       | 製品出荷額等 (万円) |
|----|-----------|-------------|
| 1  | 業 務 用 機 械 | 159,332     |
| 2  | 織 維       | 135,042     |
| 3  | 皮 革       | 73,369      |

(祭・行事) ・六郷のカマクラ(2月11日～15日) ・ラベンダーまつり(6月下旬～7月上旬) ・清水まつり(8月第1土・日曜日)  
・秋田民謡長者の山全国大会(10月第2土・日曜日)

<財 政>

(1) 決算収支（普通会計）

(百万円)

| 区 分   | 歳 入    | 歳 出    | 形式収支 | 実質収支 | 単年度収支 | 実質単年度収支 | 積立金現在高 | 地方債現在高 |
|-------|--------|--------|------|------|-------|---------|--------|--------|
| 平24決算 | 12,334 | 11,851 | 483  | 441  | 89    | 560     | 4,974  | 13,088 |
| 平25決算 | 12,372 | 11,949 | 423  | 390  | △ 51  | 811     | 5,398  | 12,352 |
| 平26決算 | 12,196 | 11,745 | 451  | 444  | 54    | 440     | 5,198  | 11,587 |

(2) 主な歳入歳出

(百万円・%)

| 区 分         | 26 決算<br>(普通会計)          | 対前年比<br>(決算間比較) | 27当初予算<br>(普通会計) | 対前年比<br>(当初間比較)  |
|-------------|--------------------------|-----------------|------------------|------------------|
| 地 方 税       | 1,426                    | △ 2.6           | 1,339            | △ 6.6            |
| 地方交付税       | 6,133                    | △ 2.1           | 5,277            | △ 0.9            |
| 国 県 支 出 金   | 1,969                    | 14.2            | 1,644            | △ 7.7            |
| 地 方 債       | 784                      | △ 25.1          | 995              | △ 9.2            |
| 歳 入 合 計     | 12,196                   | △ 1.4           | 10,705           | △ 4.3            |
| 義 務 的 経 費   | 4,676                    | △ 4.7           | 4,158            | △ 4.1            |
| 人 件 費       | 1,788                    | △ 3.4           | 1,850            | △ 2.4            |
| 扶 助 費       | 1,211                    | 8.3             | 969              | △ 9.1            |
| 公 債 費       | 1,676                    | △ 13.5          | 1,339            | △ 2.6            |
| 物 件 費       | 1,519                    | 5.7             | 2,042            | 5.7              |
| 投 資 的 経 費   | 2,164                    | 17.2            | 1,109            | △ 37.0           |
| 普通建設<br>事業費 | 補助<br>641<br>単独<br>1,523 | △ 13.4<br>46.4  | 113<br>995       | △ 58.9<br>△ 32.9 |
| 歳 出 合 計     | 11,745                   | △ 1.7           | 10,705           | △ 4.3            |

(3) 主要指数

| 区 分                           | 26 年度  | 25 年度                   | 類似団体<br>(25年度)      |
|-------------------------------|--|-------------------------|---------------------|
| 標準財政規模                        | 8,205百万円   | 8,367百万円                | 6,628百万円            |
| 歳出決算倍率                        | 1.43倍  | 1.43倍                   | 1.56倍               |
| 経常収支比率<br>(含減収補填債特例分、臨時財政対策債) | 86.7%  | 86.2%                   | 85.6%               |
| 財政力指数<br>(3か年平均)              | 0.25   | 0.25                    | 0.63                |
| 実質収支比率                        | 5.4%   | 4.7%                    | 6.5%                |
| 地方債現在高倍率                      | 1.41倍  | 1.48倍                   | 1.26倍               |
| 健全化判断比率                       | 実質赤字比率<br>—<br>連結実質赤字比率<br>—<br>実質公債費比率<br>8.8%<br>将来負担比率<br>— | —<br>—<br>10.5%<br>9.9% | —<br>—<br>9.4%<br>— |
| 資金不足比率                        | 簡易水道事業特別会計<br>—<br>下水道事業特別会計<br>—<br>農業集落排水事業特別会計<br>—         | —<br>—<br>—             | —<br>—<br>—         |
| 税の徴収率                         | 94.1%  | 94.3%                   | 94.3%               |
| 積立金現在高                        | 5,198百万円   | 5,398百万円                | 2,615百万円            |
| うち財調・<br>減債基金                 | 2,596百万円   | 2,525百万円                | 1,881百万円            |
| ラスパイレス指数                      | 92.2   | 100.0                   |                     |

※ラスパイレス指数の欄中「26年度」はH26.4.1現在、「25年度」はH25.4.1現在  
 ※「25年度」ラスパイレス指数は、国家公務員を対象とする2年間(24～25年度)の時的な給与改定特例法による給与と各市町村の給与を比較して算出したものである  
 ※「—」は、実質赤字額、連結実質赤字額、資金不足額等がないことを示す

(4) 財源及び支出の状況（構成比）

(%)

| 区 分   | 26年度決算 | 県平均<br>(26年度) | 25年度決算 | 類似団体<br>(25年度) |
|-------|--------|---------------|--------|----------------|
| 一般財源  | 66.2   | 57.9          | 66.6   | 59.9           |
| 自主財源  | 22.9   | 25.9          | 22.9   | 45.8           |
| 義務的経費 | 39.8   | 37.9          | 41.1   | 38.0           |
| 投資的経費 | 18.4   | 20.2          | 15.5   | 18.4           |

<公共施設整備状況>（平26年度）

(%)

| 区 分  | 当該団体                            |
|------|---------------------------------|
| 道 路  | 改 良 率 56.4<br>舗 装 率 46.5        |
| 公 園  | 人口1人当たり面積(m <sup>2</sup> ) 55.9 |
| 上水道等 | 普及率 54.6                        |
| 下水道等 | 普及率(処理人口) 40.4<br>水洗便所設置率 67.4  |
| 公営住宅 | 世帯数比率 2.8                       |

<平成27年度主要事業>

(百万円)

|                    |    |
|--------------------|----|
| ○社会体育施設環境整備事業      | 96 |
| ○防火対策施設整備事業        | 81 |
| ○宿泊交流館利用促進事業       | 46 |
| ○コミュニティーセンター環境整備事業 | 44 |
| ○緊急車両不通過線改良事業      | 31 |

<今後の主要課題>

|                   |
|-------------------|
| 農業、商業、工業の業種間の連携強化 |
| 次代を担う人材の育成        |
| 水環境の保全と保護         |
| 地域資源の情報発信と交流の促進   |
| 安全安心な生活基盤の構築      |

<教育・医療・福祉・その他>

|                    |     |          |                  |                  |                |                          |
|--------------------|-----|----------|------------------|------------------|----------------|--------------------------|
| 教 育<br>(27.4.1)    | 区 分 | 幼稚園      | 小学校              | 中学校              | 高等学校           |                          |
| 施設数                |     | 0(0)     | 3(0)             | 1(0)             | 1(0)           |                          |
| 医 療<br>(27.3.31)   | 区 分 | 病 院      | 診 療 所            |                  |                |                          |
| 施設数                |     | 0(0床)    | 15(0床)           |                  |                |                          |
| 福 祉<br>(27年6月現在)   | 区 分 | 保育所      | 特 養 老 人<br>ホ ー ム | 養 護 老 人<br>ホ ー ム | 軽 老 人<br>ホ ー ム | 費 用 支 払 者<br>居 住 セ ン タ ー |
| 施設数                |     | 0(0)     | 3.5(2)           | 0(0)             | 1.5(1)         | 1                        |
| 定員(人)              |     | 0(0)     | 187.5(100)       | 0(0)             | 22.5(15)       |                          |
| その他施設<br>(27.3.31) | 区 分 | 公会堂・市民会館 | 公民館              | 図書館              | 体育館            | 野球場                      |
| 施設数                |     | 0        | 1                | 1(0)             | 5(0)           | 3(0)                     |

※教育の欄中、県立及び市町村立以外を( )で内書  
 ※福祉の欄中、市町村立・一部事務組合等管理施設以外を( )で内書  
 ※福祉の欄中、施設数および定員数が小数となるのは一部事務組合等管理施設における按分のため  
 ※その他施設の欄中、市町村立以外を( )で内書

<その他>

- (友好・姉妹都市等 国内)・大田区(東京都)・東御市(長野県)  
・那珂川町(栃木県)・中富良野町(北海道)
- (名所・旧跡)・湧水群(名水百選)・松杉並木  
・ラベンダー園・後三年の合戦跡・雁の里ふれあいの森
- (イメージキャラクター)・美郷のミズモ