


(町の木) ベニヤマザクラ
(町の花) アカシア
(町の魚) ヒメマス

 〒017-0292 小坂字上谷地41番地1 ☎ (0186) 29-3901 F A X (0186) 29-5481 ホームページ http://www.town.kosaka.akita.jp/ Eメール soumu@town.kosaka.akita.jp	主な地域指定 過疎 辺地 豪雪 振興山村 地方拠点 同意集積 特定農山村	一部事務組合加入事業 議員公務災害 火葬場 非常勤公務災害 常備消防 退職手当 し尿処理 ごみ処理 その他	公 営 企 業 上水道 簡水 下水道 介護サービス
	類型 II-2 コード番号 053031	基本構想 平23～平32年度 基本計画 平23～平27年度	

<概 要>

(1) 面 積 (県内20位)

総面積 (平26.10.1)	耕地 (平26.7.15)	宅地 (平26.1.1)	山林 (平26.3.31)
201.70km ²	8.68km ²	2.55km ²	141.99km ²

(2) 人 口 (県内20位)

平12年国調	平17年国調	平22年国調	平27年1.1住基
7,171	6,824	6,054	5,662
人口増減率 (H17-H22)	△11.3%	高齢化率 平27.7.1	42.0%
		人口密度	28.07 人/km ²

(3) 世 帯 数

平12年国調	平17年国調	平22年国調	平27年1.1住基
2,566	2,511	2,348	2,511

(4) 有権者数 (平27.9.2 現在)

男	女	計
2,227	2,596	4,823

(5) 沿 革

昭30.4.1	合体	七滝村、小坂町
---------	----	---------

<組 織>

(1) 議 会 (平27.9.1 現在)

議長	おがさわら 小笠原 稔	議員数	条例定数	12人
副議長	かめだ 亀田 利美	定数		
任期	平28.3.31	党派別 内 訳	公 1 共 1 無所属 9	

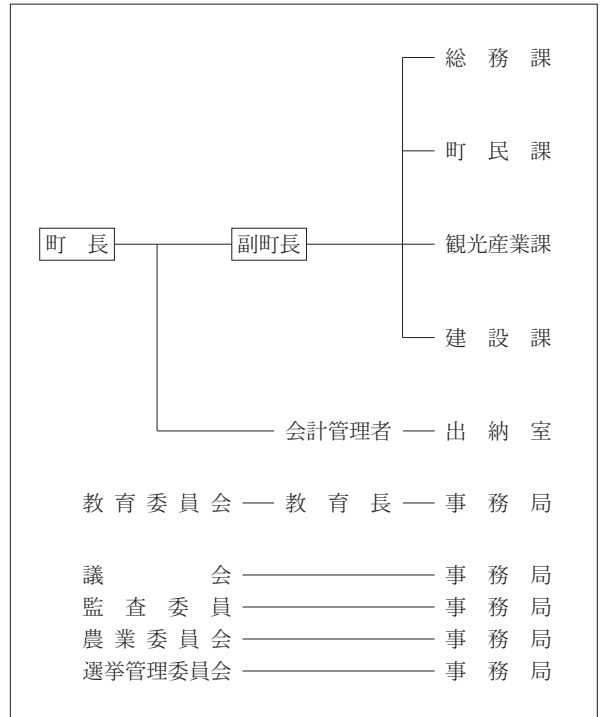
(2) 二 役 (平27.9.1 現在)

町長	ほそごえ 細越 満	副町長	わだしょうごう 和田 昌剛
	(2期～平29.4.11)		

(3) 職 員 数 (平27.4.1 現在)

区 分	職員数	左 の 職 別 内 訳	区 分	職員数
普通会計 (うち施設関係)	70 (10)		一般行政職	55
人口千人あたり	12.36	技能労務職	4	
公営事業会計関係	6	企業職	1	
計	76	消防職	0	
		教育職	3	
		その他(内税務職)	13(4)	

<行政機構>



<産業・経済>

(1) 産業構造

区 分	総生産額 (平24年度)		就業人口 (平22年国調)		
	実額(百万円)	割合(%)	実数(人)	割合(%)	
第一次	農 業	2,817	8.6	217	8.3
	林 業	121	0.4		
	水産業	9	0.0		
	計	2,947	9.0		
第二次	鉱 業	0	0.0	864	33.0
	製造業	12,439	37.9		
	建設業	4,770	14.5		
	計	17,209	52.4		
第三次	12,694	38.6	1,533	58.6	
分類不能			3	0.1	
合 計	32,836	100.0	2,617	100.0	

(2) 一人当たり分配所得 (平24年度)

一人当たり 分配所得	2,761 千円
	県内 3 位

(3) 主要農産物・名産・特産品

桃豚・米・ぶどう・菜の花・ヒメマス・小坂ワイン アカシア蜂蜜・竹の子・長根みそ・ぶどうジュース 菜々の油
--

(4) 主要製造業 (平25年)

順位	品 名	製品出荷額等 (万円)
1	非 鉄 金 属	2,114,186
2	-	-
3	-	-

(祭・行事) ・十和田湖冬物語(2月)・ヒメマス稚魚の放流(5月)・アカシアまつり(6月)・十和田湖山開き(6月)
 ・十和田湖湖水まつり(7月)・康楽館歌舞伎大芝居(7月)・小坂七夕祭(8月)・小坂・鉄道まつり(11月)
 ・クリスマスマーケット in 小坂(12月)

<財 政>

(1) 決算収支（普通会計）

(百万円)

区 分	歳 入	歳 出	形式収支	実質収支	単年度収支	実質単年度収支	積立金現在高	地方債現在高
平24決算	5,230	5,057	173	138	63	57	1,608	4,927
平25決算	4,828	4,646	182	168	31	183	1,772	5,066
平26決算	4,747	4,579	168	151	△ 17	△ 348	1,440	5,131

(2) 主な歳入歳出

(百万円・%)

区 分	26 決算 (普通会計)	対前年比 (決算間比較)	27当初予算 (普通会計)	対前年比 (当初間比較)
地 方 税	648	△ 6.6	585	△ 6.5
地方交付税	1,992	△ 2.8	1,750	2.9
国 県 支 出 金	582	△ 30.9	651	14.2
地 方 債	441	△ 15.3	448	△ 9.5
歳 入 合 計	4,747	△ 1.7	4,200	△ 5.3
義 務 的 経 費	1,458	1.5	1,534	2.1
人 件 費	642	1.2	697	3.3
扶 助 費	391	6.1	402	2.6
公 債 費	425	△ 1.8	435	0.0
物 件 費	711	32.0	715	2.9
投 資 的 経 費	1,009	△ 11.2	735	△ 31.6
普通建設補助	224	△ 59.9	530	61.6
事業費単独	786	47.4	205	△ 72.6
歳 出 合 計	4,579	△ 1.4	4,200	△ 5.3

(3) 主要指数

区 分	26 年度	25 年度	類似団体 (25年度)
標準財政規模	2,611百万円	2,692百万円	3,027百万円
歳出決算倍率	1.75倍	1.73倍	1.68倍
経常収支比率 (含減収補償特例分、臨時財政対策債)	90.1%	88.3%	85.5%
財政力指数 (3か年平均)	0.27	0.27	0.40
実質収支比率	5.8%	6.3%	6.9%
地方債現在高倍率	1.96倍	1.88倍	1.43倍
健全化判断比率	—	—	—
実質赤字比率	—	—	—
連結実質赤字比率	—	—	—
実質公債費比率	13.1%	13.4%	10.5%
将来負担比率	150.6%	112.8%	—
資金不足比率	—	—	—
小坂町水道事業会計	—	—	—
小坂町簡易水道事業特別会計	—	—	—
小坂町下水道事業特別会計	—	—	—
税 の 徴 収 率	91.3%	93.4%	92.5%
積立金現在高	1,440百万円	1,772百万円	1,961百万円
うち財調・減債基金	1,198百万円	1,529百万円	1,289百万円
ラスパイレス指数	94.7	101.8	—

※ラスパイレス指数の欄中「26年度」はH26.4.1現在、「25年度」はH25.4.1現在
 ※「25年度」ラスパイレス指数は、国家公務員を対象とする2年間（24～25年度）の時的な給与改定特例法による給与と各市町村の給与を比較して算出したものである
 ※「—」は、実質赤字額、連結実質赤字額、資金不足額等がないことを示す

(4) 財源及び支出の状況（構成比）

(%)

区 分	26年度決算	県平均 (26年度)	25年度決算	類似団体 (25年度)
一般財源	58.2	57.9	59.2	57.7
自主財源	33.9	25.9	27.0	32.5
義務的経費	31.8	37.9	30.9	35.3
投資的経費	22.0	20.2	24.5	19.4

<公共施設整備状況>（平26年度）

(%)

区 分	当該団体
道 路	改 良 率 42.4
	舗 装 率 58.2
公 園	人口1人当たり面積(m ²) 22.9
上水道等	普 及 率 88.5
下水道等	普及率(処理人口) 50.9
	水洗便所設置率 56.7
公営住宅	世帯数比率 18.5

<平成27年度主要事業>

(百万円)

○明治百年通り周辺地区にぎわい創出事業	335
○統合簡易水道整備事業	293
○下水道整備事業	168
○コミュニティセンター建設事業	46
○旧寝台特急あけぼの号車両活用事業	32

<今後の主要課題>

少子・高齢化対策
定住促進対策
地域経済の活性化
循環型社会の構築
行財政改革の推進

<教育・医療・福祉・その他>

教 育 (27.4.1)	区 分	幼稚園	小学校	中学校	高等学校	
	施設数	0(0)	1(0)	1(0)	1(0)	
医 療 (27.3.31)	区 分	病 院		診 療 所		
	施設数	0(0床)		7(0床)		
福 祉 (27年6月現在)	区 分	保育所	特 養 老 人 福 祉 施設	養 護 老 人 福 祉 施設	軽 老 人 福 祉 施設	地域包括ケアセンター
	施設数	2(1)	2(2)	0(0)	1(1)	1
	定員(人)	120(100)	80(80)	0(0)	22(22)	—
その他施設 (27.3.31)	区 分	公会堂・市民会館	公民館	図書館	体育館	野球場
	施設数	0	3	1(0)	2(0)	1(0)

※教育の欄中、県立及び市町村立以外を()で内書
 ※福祉の欄中、市町村立・一部事務組合等管理施設以外を()で内書
 ※福祉の欄中、施設数および定員数が小数となるのは一部事務組合等管理施設における按分のため
 ※その他施設の欄中、市町村立以外を()で内書

<その他>

- (名所・旧跡)・十和田湖・小坂鉱山事務所・康楽館・七滝
- ・紫明亭・発荷峠・笹森展望所・樹海ライン・天使館・中小路の館
- ・小坂鉄道レールパーク・小坂町赤煉瓦にぎわい館