


(市の木) クロマツ

(市の花) バラ

(市の鳥) シラサギ

	〒010-0201 天王字棒沼台226番地 1 ☎ (018) 853-5301(代表) FAX (018) 853-5211 ホームページ http://www.city.katagami.lg.jp/ Eメール info@city.katagami.lg.jp	主な地域指定 半島振興 豪雪 同意集積	一部事務組合加入事業 議員公務災害 退職手当 非常勤職員公務災害 し尿処理 火葬場 常備消防 その他	公 営 企 業 上水道 下水道							
	<table border="1"> <tr> <td>類型</td> <td>I-1</td> <td>コード番号</td> <td>052116</td> </tr> </table>	類型	I-1	コード番号	052116			<table border="1"> <tr> <td>基本構想</td> <td>平18年～平27年度</td> </tr> <tr> <td>基本計画</td> <td>平23年～平27年度</td> </tr> </table>	基本構想	平18年～平27年度	基本計画
類型	I-1	コード番号	052116								
基本構想	平18年～平27年度										
基本計画	平23年～平27年度										

<概 要>

(1) 面 積 (県内23位)

総面積 (平26.10.1)	耕地 (平26.7.15)	宅地 (平26.1.1)	山林 (平26.3.31)
97.73km <sup>2</sup>	34.50km <sup>2</sup>	7.15km <sup>2</sup>	31.19km <sup>2</sup>

(2) 人 口 (県内9位)

平12年国調	平17年国調	平22年国調	平27年1.1住基
35,711	35,814	34,442	33,928
人口増減率 (H17-H22)	△3.8%	高齢化率 平27.7.1	30.4%
		人口密度	347.16 人/km <sup>2</sup>

(3) 世 帯 数

平12年国調	平17年国調	平22年国調	平27年1.1住基
11,271	11,929	11,911	13,341

(4) 有権者数 (平27.9.2現在)

男	女	計
13,253	15,159	28,412

(5) 沿 革

平17.3.22	合体 (市制施行) 昭和町、飯田川町、天王町
----------	---------------------------

<組 織>

(1) 議 会 (平27.9.1現在)

議長	伊藤 榮 悦	議員数	条例定数	20人
副議長	鈴木 斌次郎	定数		
任期	平30.2.21	党派別 内 訳	公 共 1 無所属17	

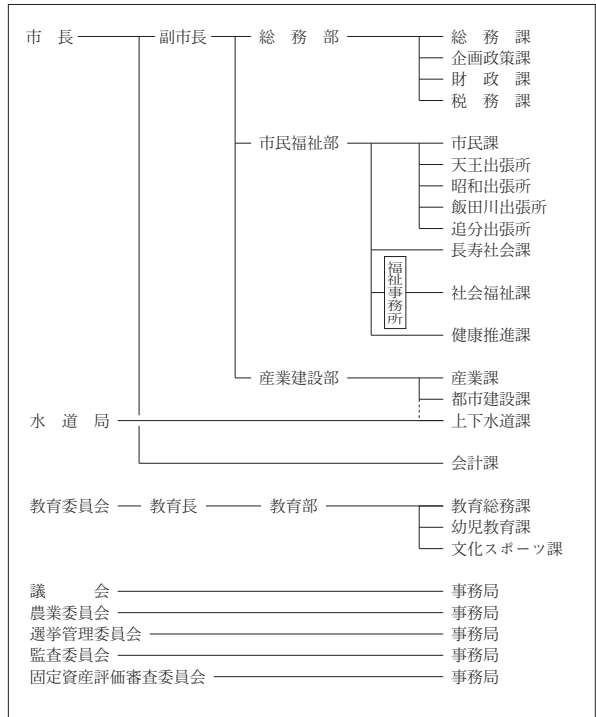
(2) 二 役 (平27.9.1現在)

市長	石川 光 男 (3期～平29.4.16)	副市長	あふみ とし ゆき 行
----	-------------------------	-----	-------------

(3) 職 員 数 (平27.4.1現在)

区 分	職員数	左 の 職 別 内 訳	区 分	職員数
普通会計 (うち施設関係)	264 (70)		一般行政職	176
人口千人あたり	7.78		技能労務職	13
			企業職	6
公営事業会計関係	27		消防職	0
計	291		教育職	17
			その他(内税務職)	79(15)

<行政機構>



<産業・経済>

(1) 産業構造

区 分	総生産額 (平24年度)		就業人口 (平22年国調)		
	実額(百万円)	割合(%)	実数(人)	割合(%)	
第一次	農 業	2,069	2.8	1,035	6.7
	林 業	59	0.1		
	水産業	176	0.2		
	計	2,304	3.1		
第二次	鉱 業	16	0.0	4,243	27.4
	製造業	6,236	8.4		
	建設業	6,648	9.0		
	計	12,900	17.4		
第三次	58,774	79.4	10,195	65.9	
分類不能			9	0.1	
合 計	73,946	100.0	15,482	100.0	

(2) 一人当たり分配所得 (平24年度)

一人当たり 分配所得	2,137 千円
	県内 12 位

(3) 主要農産物・名産・特産品

米・大豆・枝豆・梨・ぶどう・佃煮・花き・日本酒 鷺舞けし・ふぐ
------------------------------------

(4) 主要製造業 (平25年)

順位	品 名	製品出荷額等 (万円)
1	食 料 品	267,530
2	金 属 製 品	52,519
3	-	-

(祭・行事) ・月山神社祭典(5月5日)・東湖八坂神社祭典(7月7日)・飯田川鷺舞まつり(8月)・八郎まつり(8月)  
・天王グリーンランドまつり(8月)

<財 政>

(1) 決算収支（普通会計）

(百万円)

区 分	歳 入	歳 出	形式収支	実質収支	単年度収支	実質単年度収支	積立金現在高	地方債現在高
平24決算	15,026	14,473	553	500	△ 105	298	2,694	12,142
平25決算	17,348	16,636	711	658	157	469	3,997	13,969
平26決算	20,159	19,286	872	594	△ 63	332	4,624	18,496

(2) 主な歳入歳出

(百万円・%)

区 分	26 決算 (普通会計)	対前年比 (決算間比較)	27当初予算 (普通会計)	対前年比 (当初間比較)
地 方 税	2,567	1.5	2,479	△ 0.4
地方交付税	6,549	△ 0.8	6,313	1.0
国 県 支 出 金	2,839	△ 20.9	2,630	5.1
地 方 債	5,945	97.7	1,489	△ 74.4
歳 入 合 計	20,159	16.2	14,531	△ 22.0
義 務 的 経 費	6,970	4.5	7,039	1.6
人 件 費	2,847	△ 0.9	2,972	3.1
扶 助 費	2,530	3.7	2,550	1.4
公 債 費	1,594	17.4	1,517	△ 0.8
物 件 費	1,546	6.6	1,870	16.4
投 資 的 経 費	6,046	64.3	1,794	△ 67.7
普通建設 事業費	752	△ 62.4	468	29.6
補助 単独	5,236	218.7	1,323	△ 74.4
歳 出 合 計	19,286	15.9	14,531	△ 22.0

(3) 主要指数

区 分	26 年度	25 年度	類似団体 (25年度)
標準財政規模	9,671百万円	9,609百万円	10,658百万円
歳出決算倍率	1.99倍	1.73倍	1.77倍
経常収支比率 (含減収補償特例分、臨時財政対策債)	90.5%	88.4%	88.7%
財政力指数 (3か年平均)	0.33	0.32	0.41
実質収支比率	6.1%	6.8%	5.7%
地方債現在高倍率	1.91倍	1.45倍	1.66倍
健全化判断比率	—	—	—
実質赤字比率	—	—	—
連結実質赤字比率	—	—	—
実質公債費比率	7.7%	9.2%	12.0%
将来負担比率	59.8%	46.1%	—
資金不足比率	—	—	—
水道事業会計	—	—	—
潟上市下水道事業特別会計	—	—	—
潟上市農業集落排水事業特別会計	—	—	—
潟上市合併処理浄化槽事業特別会計	—	—	—
税の徴収率	88.3%	87.8%	91.2%
積立金現在高	4,624百万円	3,997百万円	5,545百万円
うち財調・ 減債基金	2,188百万円	1,935百万円	2,851百万円
ラスパイレズ指数	92.1	99.1	—

※ラスパイレズ指数の欄中「26年度」はH26.4.1現在、「25年度」はH25.4.1現在  
 ※「25年度」ラスパイレズ指数は、国家公務員を対象とする2年間(24～25年度)の時限  
 的な給与改定特例法による給与と各市町村の給与を比較して算出したものである  
 ※「—」は、実質赤字額、連結実質赤字額、資金不足額等がないことを示す

(4) 財源及び支出の状況（構成比）

(%)

区 分	26年度決算	県平均 (26年度)	25年度決算	類似団体 (25年度)
一般財源	47.8	57.9	55.4	55.7
自主財源	21.4	25.9	21.2	31.5
義務的経費	36.1	37.9	40.1	41.6
投資的経費	31.3	20.2	22.1	17.8

<公共施設整備状況>（平26年度）

(%)

区 分	当該団体
道 路	改 良 率 87.2
	舗 装 率 91.6
公 園	人口1人当たり面積(m <sup>2</sup> ) 25.7
上水道等	普 及 率 80.9
下水道等	普及率(処理人口) 96.0
	水洗便所設置率 82.9
公営住宅	世帯数比率 3.1

<平成27年度主要事業>

(百万円)

○小中学校大規模改修事業	431
○防災行政無線デジタル化整備事業	197
○駅整備事業	123
○市役所庁舎整備事業	119
○市政施行10周年記念及び新庁舎竣工式	9

<今後の主要課題>

公共施設等総合管理計画の整備策定
地方創生・人口減少対策
旧庁舎及び旧庁舎跡地の利活用
幹線道路の整備

<教育・医療・福祉・その他>

教 育 (27.4.1)	区 分	幼稚園	小学校	中学校	高等学校	
	施設数	2(1)	6(0)	3(0)	1(0)	
医 療 (27.3.31)	区 分	病 院	診 療 所			
	施設数	2(420床)	29(38床)			
福 祉 (27年6月現在)	区 分	保育所	特 養 老 人 ホ ー ム	養 護 老 人 ホ ー ム	軽 費 老人ホーム	地域包括 支援センター
	施設数	6(0)	5(5)	0(0)	0(0)	1
	定員(人)	650(0)	296(296)	0(0)	0(0)	—
その他施設 (27.3.31)	区 分	公会堂・市民会館	公民館	図書館	体育館	野球場
	施設数	0	61	1(0)	8(0)	5(0)

※教育の欄中、県立及び市町村立以外を( )で内書  
 ※福祉の欄中、市町村立・一部事務組合等管理施設以外を( )で内書  
 ※福祉の欄中、施設数および定員数が小数となるのは一部事務組合等管理施設  
 における按分のため  
 ※その他施設の欄中、市町村立以外を( )で内書

<その他>

- (名所・旧跡)・天王グリーンランド・天王温泉くらら
- ・食菜館くらら・東湖八坂神社・元木山公園
- ・潟上市郷土文化保存伝習館(石川理紀之助翁資料館)
- ・ブルーメッセあきた
- ・神明社観音堂(国指定重要文化財)
- ・小玉家住宅(国指定重要文化財)
- ・石川理紀之助遺跡(県指定史跡)
- ・八郎潟漁撈用具(国指定重要有形民俗文化財)