


(村の木) 秋田杉

(村の花) コアニチドリ

(村の鳥) やまどり

	〒018-4494 小沢田字向川原118番地 ☎ (0186) 77-2221 F A X (0186) 77-2227 ホームページ http://www.vill.kamikoani.akita.jp/ Eメール kamikoani@vill.kamikoani.lg.jp	主な地域指定	一部事務組合加入事業	公 営 企 業
		過疎 豪雪 特別豪雪 振興山村 同意集積 特定農山村	議員公務災害 火葬場 非常勤公務災害 退職手当 し尿処理 その他	簡水 下水道 介護サービス 基本構想 平22～平27年度 基本計画 平22～平27年度
類型 I-2 コード番号 053279				

<概 要>

(1) 面 積 (県内12位)

総面積 (平26.10.1)	耕地 (平26.7.15)	宅地 (平26.1.1)	山林 (平26.3.31)
256.72km ²	5.52km ²	0.88km ²	238.05km ²

(2) 人 口 (県内25位)

平12年国調	平17年国調	平22年国調	平27年1.1住基
3,369	3,107	2,727	2,586
人口増減率 (H17-H22)	△11.6%	高齢化率 平27.7.1	50.9%
		人口密度	10.07 人/km ²

(3) 世 帯 数

平12年国調	平17年国調	平22年国調	平27年1.1住基
1,097	1,066	1,000	1,188

(4) 有権者数 (平27.9.2現在)

男	女	計
1,079	1,212	2,291

(5) 沿 革

明22.4.1	村制施行
---------	------

<組 織>

(1) 議 会 (平27.9.1現在)

議長	小林 信	議員数	8人
副議長	齊藤 鉄子	定数	8人
任期	平31.4.30	党派別内訳	無所属 8

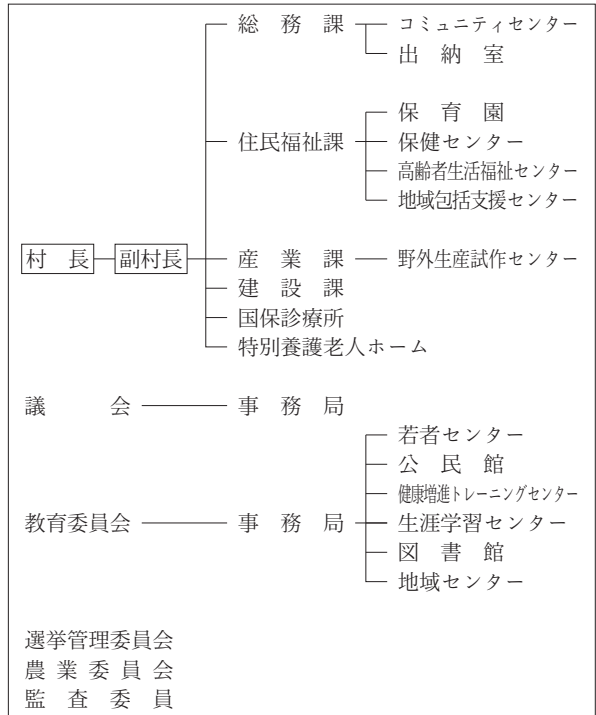
(2) 二 役 (平27.10.1現在)

村長	小林 悦次 (1期～平31.4.30)	副村長	鈴木 壽美子
----	------------------------	-----	--------

(3) 職 員 数 (平27.4.1現在)

区 分	職員数	左 の 職 別 内 訳	区 分	職員数
普通会計 (うち施設関係)	42 (10)		一般行政職	40
人口千人当たり	16.24	技能労務職	4	
公営事業会計関係	34	企業職	0	
計	76	消防職	0	
		教育職	0	
		その他(内税務職)	32(2)	

<行政機構>



<産業・経済>

(1) 産業構造

区 分	総生産額 (平24年度)		就業人口 (平22年国調)		
	実額(百万円)	割合(%)	実数(人)	割合(%)	
第一次	農 業	393	5.9	176	16.6
	林 業	116	1.7		
	水産業	0	0.0		
	計	509	7.6		
第二次	鉱 業	0	0.0	290	27.3
	製造業	214	3.2		
	建設業	761	11.4		
	計	975	14.6		
第三次	5,200	77.8	593	55.8	
分類不能			4	0.4	
合 計	6,681	100.0	1,063	100.0	

(2) 一人当たり分配所得 (平24年度)

一人当たり分配所得	1,639 千円
	県内 25 位

(3) 主要農産物・名産・特産品

米・秋田スギ・べいなす・ズッキーニ・食用ほおずき 木工品・こはぜ

(4) 主要製造業 (平25年) (万円)

順位	品 名	製品出荷額等
1	—	—
2	—	—
3	—	—

(祭・行事) ・裸参り(2月第3日曜日午前零時)・万灯火(春分の日)・おらがふるさとフェスティバル(8月14日)
・五城目、上小阿仁間駅伝競走大会(10月第1日曜日)

<財 政>

(1) 決算収支（普通会計）

(百万円)

区 分	歳 入	歳 出	形式収支	実質収支	単年度収支	実質単年度収支	積立金現在高	地方債現在高
平24決算	2,682	2,643	40	39	△ 44	284	2,247	2,258
平25決算	2,512	2,423	89	82	44	237	2,566	2,261
平26決算	2,749	2,662	87	86	4	306	2,869	2,407

(2) 主な歳入歳出

(百万円・%)

区 分	26 決算 (普通会計)	対前年比 (決算間比較)	27当初予算 (普通会計)	対前年比 (当初間比較)
地 方 税	170	△ 2.2	163	△ 5.8
地方交付税	1,607	△ 4.1	1,371	0.0
国 県 支 出 金	361	56.7	292	△ 2.0
地 方 債	339	76.9	191	△ 34.6
歳 入 合 計	2,749	9.4	2,225	△ 5.2
義 務 的 経 費	770	△ 0.0	772	△ 0.5
人 件 費	375	△ 3.3	387	1.3
扶 助 費	168	7.0	163	△ 1.8
公 債 費	226	0.9	222	△ 2.6
物 件 費	287	△ 4.6	365	14.4
投 資 的 経 費	502	87.3	274	△ 36.1
普通建設 事業費	359	168.8	144	15.2
補助 単独	91	△ 21.4	129	△ 57.4
歳 出 合 計	2,662	9.8	2,225	△ 5.2

(3) 主要指数

区 分	26 年度	25 年度	類似団体 (25年度)
標準財政規模	1,748百万円	1,835百万円	1,728百万円
歳出決算倍率	1.52倍	1.32倍	1.71倍
経常収支比率 (含減収補償特例分、臨時財政対策債)	85.2%	81.0%	80.3%
財政力指数 (3か年平均)	0.11	0.11	0.26
実質収支比率	4.9%	4.5%	8.2%
地方債現在高倍率	1.38倍	1.23倍	1.36倍
健全化判断比率	—	—	—
実質赤字比率	—	—	—
連結実質赤字比率	—	—	—
実質公債費比率	5.5%	6.5%	8.6%
将来負担比率	—	—	—
資金不足比率	—	—	—
簡易水道事業特別会計	—	—	—
農業集落排水事業特別会計	—	—	—
下水道事業特別会計	—	—	—
税の徴収率	92.2%	92.7%	94.2%
積立金現在高	2,869百万円	2,566百万円	1,703百万円
うち財調・ 減債基金	2,493百万円	2,191百万円	1,059百万円
ラスパイレス指数	92.5	100.5	—

※ラスパイレス指数の欄中「26年度」はH26.4.1現在、「25年度」はH25.4.1現在
 ※「25年度」ラスパイレス指数は、国家公務員を対象とする2年間(24～25年度)の時的な給与改定特例法による給与と各市町村の給与を比較して算出したものである
 ※「—」は、実質赤字額、連結実質赤字額、資金不足額等がないことを示す

(4) 財源及び支出の状況（構成比）

(%)

区 分	26年度決算	県平均 (26年度)	25年度決算	類似団体 (25年度)
一般財源	66.6	57.9	75.6	58.5
自主財源	14.2	25.9	14.5	28.9
義務的経費	28.9	37.9	31.8	32.1
投資的経費	18.9	20.2	11.1	21.0

<公共施設整備状況>（平26年度）

(%)

区 分	当該団体
道 路	
改良率	35.8
舗装率	62.2
公 園	人口1人当たり面積(m ²)
	33.5
上水道等	普及率
	92.2
下水道等	普及率(処理人口)
	85.6
	水洗便所設置率
	87.6
公営住宅	世帯数比率
	7.3

<平成27年度主要事業>

(百万円)

○水道施設工事	79
○消防タンク車購入	58
○社会資本整備総合整備事業（舗装補修）	35
○社会資本整備総合整備事業（橋梁補修）	31
○防災広報無線デジアナ改修工事	23

<今後の主要課題>

森林環境保全整備事業
防災行政用無線デジアナ改修
簡易水道統合事業

<教育・医療・福祉・その他>

教 育 (27.4.1)	区 分	幼稚園	小学校	中学校	高等学校	
	施設数	0(0)	1(0)	1(0)	0(0)	
医 療 (27.3.31)	区 分	病 院		診 療 所		
	施設数	0(0床)		3(0床)		
福 祉 (27年6月現在)	区 分	保育所	特 養 老 人 ホ ー ム	養 護 老 人 ホ ー ム	軽 老 人 ホ ー ム	地域包括 支援センター
	施設数	1(0)	1(0)	0(0)	0(0)	1
	定員(人)	60(0)	86(0)	0(0)	0(0)	—
その他施設 (27.3.31)	区 分	公会堂・市民会館	公民館	図書館	体育館	野球場
	施設数	2	3	1(0)	1(0)	1(0)

※教育の欄中、県立及び市町村立以外を()で内書
 ※福祉の欄中、市町村立・一部事務組合等管理施設以外を()で内書
 ※福祉の欄中、施設数および定員数が小数となるのは一部事務組合等管理施設における按分のため
 ※その他施設の欄中、市町村立以外を()で内書

<その他>

- (友好・姉妹都市等 国外)・萬禰郷(台湾省屏東縣)
- (名所・旧跡)・太平山県立自然公園・上大内沢地区山村広場
 ・コブ杉・不動羅遺跡・萩形キャンプ場