


(村の木) 秋田杉

(村の花) 山ゆり

(村の鳥) やまどり

 〒019-0801 田子内字仙人下30番地 1 ☎ (0182) 47-3401 FAX (0182) 47-3260 ホームページ http://www.higashinaruse.com/ Eメール soumu-h@vill.higashinaruse.akita.jp	主な地域指定 過疎 辺地 豪雪 特別豪雪 振興山村 地方拠点 同意集積 特定農山村	一部事務組合加入事業 退職手当 老人福祉 常備消防 議員公務災害 非常勤公務災害 その他	公 営 企 業 簡水 下水道 介護サービス
	類型 I-1 コード番号 054640	基本構想 平23～平32年度 基本計画 平23～平32年度	

<概 要>

(1) 面 積 (県内19位)

総面積 (平26.10.1)	耕地 (平26.7.15)	宅地 (平26.1.1)	山林 (平26.3.31)
203.69km ²	6.32km ²	0.68km ²	163.88km ²

(2) 人 口 (県内24位)

平12年国調	平17年国調	平22年国調	平27年1.1住基
3,390	3,180	2,872	2,709
人口増減率 (H17-H22)	△9.6%	高齢化率 平27.7.1	35.2%
		人口密度	13.30 人/km ²

(3) 世 帯 数

平12年国調	平17年国調	平22年国調	平27年1.1住基
879	874	873	875

(4) 有権者数 (平27.9.2現在)

男	女	計
1,072	1,208	2,280

(5) 沿 革

明22.4.1 村制施行

<組 織>

(1) 議 会 (平27.9.1現在)

議長	とみ た よし ゆき 富 田 義 行	議 員 数	条 例 定 数	10人
副議長	さ さ き けん きち 佐 々 木 謙 吉	議 定 数		
任 期	平31.4.29	党 派 別 内 訳	共 1 無 所 属 9	

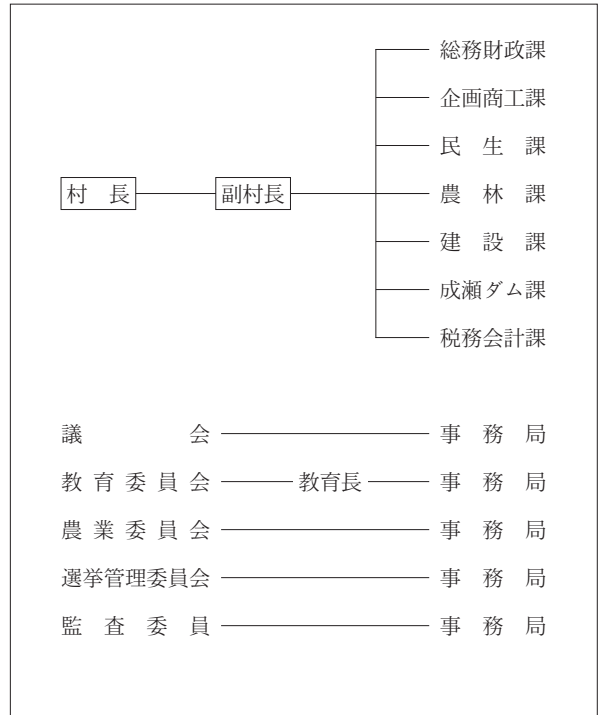
(2) 二 役 (平27.9.1現在)

村長	さ さ き けい じ 佐 々 木 哲 男 (5期～平30.5.31)	副村長	もち だ まさ ひろ 糯 田 正 宏
----	--	-----	-----------------------

(3) 職 員 数 (平27.4.1現在)

区 分	職員数	左 の 職 別 内 訳	区 分	職員数
普 通 会 計 (うち施設関係)	37 (4)		一 般 行 政 職	31
人口千人あたり	13.66		技 能 労 務 職	14
公 営 事 業 会 計 関 係	23		企 業 職	0
計	60		消 防 職	0
			教 育 職	0
			そ の 他 (内 税 務 職)	15(2)

<行政機構>



<産業・経済>

(1) 産 業 構 造

区 分	総生産額 (平24年度)		就業人口 (平22年国調)		
	実額(百万円)	割合(%)	実数(人)	割合(%)	
第一次	農 業	284	4.7	238	16.5
	林 業	149	2.5		
	水産業	1	0.0		
	計	434	7.2		
第二次	鉱 業	22	0.4	534	37.0
	製 造 業	66	1.1		
	建 設 業	1,428	23.7		
	計	1,516	25.1		
第 三 次	4,083	67.7	671	46.4	
分 類 不 能			2	0.1	
合 計	6,030	100.0	1,445	100.0	

(2) 一 人 当 た り 分 配 所 得 (平24年度)

一人当たり 分配所得	1,781 千円
	県内 23 位

(3) 主 要 農 産 物 ・ 名 産 ・ 特 産 品

米・トマト・平良カブ・菌床シイタケ・リンドウ 枝豆・赤べご (日本短角牛)
--

(4) 主 要 製 造 業 (平25年)

順位	品 名	製品出荷額等 (万円)
1	—	—
2	—	—
3	—	—

(祭・行事) ・ 仙人修行 (8月上旬) ・ 仙人郷まつり (9月下旬) ・ 村産業祭 (10月下旬)

<財 政>

(1) 決算収支（普通会計）

(百万円)

区 分	歳 入	歳 出	形式収支	実質収支	単年度収支	実質単年度収支	積立金現在高	地方債現在高
平24決算	3,245	3,047	198	68	13	147	2,179	4,715
平25決算	4,395	4,294	102	72	4	147	2,153	4,729
平26決算	4,303	4,120	183	128	56	△ 100	1,951	4,950

(2) 主な歳入歳出

(百万円・%)

区 分	26 決算 (普通会計)	対前年比 (決算間比較)	27当初予算 (普通会計)	対前年比 (当初間比較)
地 方 税	173	3.9	170	2.4
地方交付税	1,901	△ 0.4	1,650	1.4
国 県 支 出 金	535	△ 31.6	442	△ 15.3
地 方 債	709	10.1	1,039	59.6
歳 入 合 計	4,303	△ 2.1	3,940	4.2
義 務 的 経 費	1,094	△ 10.8	1,108	△ 0.1
人 件 費	374	3.0	386	△ 2.8
扶 助 費	192	1.8	179	△ 1.1
公 債 費	528	△ 21.7	543	2.3
物 件 費	458	2.2	509	3.5
投 資 的 経 費	1,229	△ 11.9	1,275	4.4
普通建設補助	117	△ 64.9	132	4.8
事業費単独	1,112	4.7	1,142	4.4
歳 出 合 計	4,120	△ 4.0	3,940	4.2

(3) 主要指数

区 分	26 年度	25 年度	類似団体 (25年度)
標準財政規模	1,950百万円	1,985百万円	1,801百万円
歳出決算倍率	2.11倍	2.16倍	1.86倍
経常収支比率 (含減収補償特例分、臨時財政対策債)	89.2%	83.9%	78.7%
財政力指数 (3か年平均)	0.10	0.10	0.20
実質収支比率	6.6%	3.6%	10.3%
地方債現在高倍率	2.54倍	2.38倍	1.42倍
健全化判断比率	—	—	—
実質赤字比率	—	—	—
連結実質赤字比率	—	—	—
実質公債費比率	8.6%	8.3%	7.9%
将来負担比率	—	—	—
寡少比率	—	—	—
簡易水道事業特別会計	—	—	—
下水道事業特別会計	—	—	—
税の徴収率	96.7%	97.1%	95.7%
積立金現在高	1,951百万円	2,153百万円	1,609百万円
うち財調・減債基金	1,760百万円	1,914百万円	916百万円
ラスパイレス指数	92.9	102.4	—

(4) 財源及び支出の状況（構成比）

(%)

区 分	26年度決算	県平均 (26年度)	25年度決算	類似団体 (25年度)
一般財源	49.6	57.9	48.6	53.7
自主財源	25.5	25.9	22.7	26.5
義務的経費	26.5	37.9	28.5	29.2
投資的経費	29.8	20.2	32.5	24.1

※ラスパイレス指数の欄中「26年度」はH26.4.1現在、「25年度」はH25.4.1現在
 ※「25年度」ラスパイレス指数は、国家公務員を対象とする2年間（24～25年度）の時限的な給与改定特例法による給与と各市町村の給与を比較して算出したものである
 ※「—」は、実質赤字額、連結実質赤字額、資金不足額等がないことを示す

<公共施設整備状況>（平26年度）

(%)

区 分	当該団体
道 路	
改良率	66.0
舗装率	51.9
公 園	人口1人当たり面積(m ²)
	118.1
上水道等	普及率
	98.2
下水道等	普及率(処理人口)
	0.0
	水洗便所設置率
	83.8
公営住宅	世帯数比率
	2.1

<教育・医療・福祉・その他>

教 育 (27.4.1)	区 分	幼稚園	小学校	中学校	高等学校	
	施設数	0(0)	1(0)	1(0)	0(0)	
医 療 (27.3.31)	区 分	病 院	診 療 所			
	施設数	0(0床)	4(6床)			
福 祉 (27年6月現在)	区 分	保育所	特 養 老 人 福 祉 施設	養 護 老 人 福 祉 施設	軽 老 人 福 祉 施設	地域包括ケアセンター
	施設数	1(0)	1.1(0)	0.1(0)	0(0)	1
	定員(人)	90(0)	55(0)	10(0)	0(0)	—
その他施設 (27.3.31)	区 分	公会堂・市民会館	公民館	図書館	体育館	野球場
	施設数	0	1	0(0)	1(0)	1(0)

※教育の欄中、県立及び市町村立以外を()で内書
 ※福祉の欄中、市町村立・一部事務組合等管理施設以外を()で内書
 ※福祉の欄中、施設数および定員数が小数となるのは一部事務組合等管理施設における按分のため
 ※その他施設の欄中、市町村立以外を()で内書

<平成27年度主要事業>

(百万円)

○食肉加工施設整備事業	362
○学校給食センター整備事業	345
○簡易水道事業整備事業	375
○畜産基盤整備業	56
○村道真戸橋台線道路改良	45

<今後の主要課題>

少子高齢化時代への対応
防災対策の充実強化
担い手の減少が続く農林業生産体制の維持と再編対策
赤べこの里再生と耕畜連携による循環型農業の確立及び農業の6次産業化の推進
医療サービスの維持・向上

<その他>

- (名所・旧跡)・栗駒国定公園(須川湖)・ジュネス栗駒スキー場
 ・大柳沼自然公園・ジュネス栗駒カントリーパーク(パークゴルフ場、ローズガーデン)・仙北道