


(町の木) ぶな  
(町の花) かたくり  
(町の鳥) かもめ  
(町の魚) はたはた

	〒018-2502 峰浜目名瀧字目長田118番地 ☎ (0185) 76-2111 FAX (0185) 76-2113 ホームページ http://www.town.happou.akita.jp/ Eメール somu@town.happou.akita.jp	主な地域指定 過疎 豪雪 振興山村 地方拠点 同意集積 特定農山村	一部事務組合加入事業 議員公務災害 し尿処理 ごみ処理 非常勤公務災害 常備消防 退職手当 老人福祉 その他	公 営 企 業 簡水 下水道					
	<table border="1"> <tr> <td>類型</td> <td>II-0</td> <td>コード番号</td> <td>053490</td> </tr> </table>	類型	II-0	コード番号	053490	<table border="1"> <tr> <td>基本構想</td> <td>平19～平28年度</td> </tr> <tr> <td>基本計画</td> <td>平24～平28年度</td> </tr> </table>	基本構想	平19～平28年度	基本計画
類型	II-0	コード番号	053490						
基本構想	平19～平28年度								
基本計画	平24～平28年度								

<概 要>

(1) 面 積 (県内16位)

総面積 (平26.10.1)	耕地 (平26.7.15)	宅地 (平26.1.1)	山林 (平26.3.31)
234.14km <sup>2</sup>	21.20km <sup>2</sup>	2.62km <sup>2</sup>	186.88km <sup>2</sup>

(2) 人 口 (県内18位)

平12年国調	平17年国調	平22年国調	平27年1.1住基
9,698	9,012	8,220	7,893
人口増減率 (H17-H22)	△8.7%	高齢化率 平27.7.1	43.3%
		人口密度	33.71 人/km <sup>2</sup>

(3) 世帯数

平12年国調	平17年国調	平22年国調	平27年1.1住基
2,993	2,976	2,860	3,150

(4) 有権者数 (平27.9.2現在)

男	女	計
3,156	3,590	6,746

(5) 沿 革

平18.3.27	合体	八森町、峰浜村
----------	----	---------

<組 織>

(1) 議 会 (平27.9.1現在)

議長	あし ぎき たつ み 芦 崎 達 美	議 員 数	条例定数	12人
副議長	かど わき なお 門 脇 直 樹	議 定 数		
任 期	平30.4.22	党派別 内 訳	無所属12	

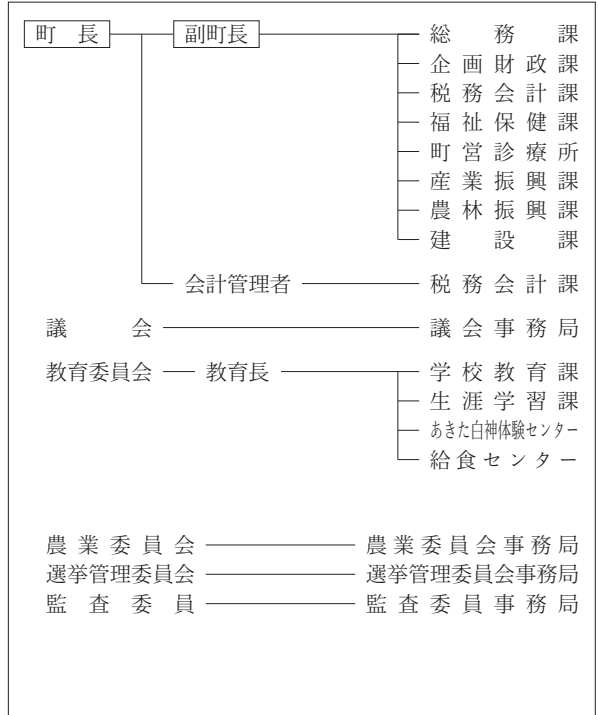
(2) 二 役 (平27.9.1現在)

町長	か とう かず お 加 藤 和 夫 (3期～平30.4.22)	副町長	い とう すむ 伊 藤 進
----	---------------------------------------	-----	------------------

(3) 職 員 数 (平27.4.1現在)

区 分	職員数	左 の 職 別 内 訳	区 分	職員数
普通会計 (うち施設関係)	100 (26)		一般行政職	86
人口千人あたり	12.67		技能労務職	3
公営事業会計関係	10		企業職	0
計	110		消防職	0
			教育職	0
		その他(内税務職)	21(5)	

<行政機構>



<産業・経済>

(1) 産業構造

区 分	総生産額 (平24年度)		就業人口 (平22年国調)		
	実額(百万円)	割合(%)	実数(人)	割合(%)	
第一次	農 業	1,334	7.4	802	20.4
	林 業	439	2.4		
	水産業	356	2.0		
	計	2,129	11.8		
第二次	鉱 業	0	0.0	1,037	26.4
	製造業	1,159	6.4		
	建設業	1,828	10.2		
	計	2,987	16.6		
第三次	12,884	71.6	1,959	49.8	
分類不能			135	3.4	
合 計	17,992	100.0	3,933	100.0	

(2) 一人当たり分配所得 (平24年度)

一人当たり 分配所得	1,858 千円
	県内 22 位

(3) 主要農産物・名産・特産品

米・そば・椎茸・梨・杉加工品・日本酒・ハタハタ しょつつる・白神塩・白神塩もろみ・白神あわび
---

(4) 主要製造業 (平25年)

順位	品 名	製品出荷額等 (万円)
1	食 料 品	69,770
2	織 維	42,795
3	-	-

(祭・行事) ・元旦糠森登山・山村広場さくらまつり(4月下旬～5月上旬)・白神山自然観察会(5月・10月)・ラベンダー祭(6月)  
・白瀑神社例大祭「みこしの滝浴び」(8月1日)・雄島花火大会(8月15日)・本館たいまつ祭(9月中旬)  
・はっほう「んめもの祭」(10月上旬)・シーサイドロードレース(10月上旬)・町文化祭(11月上旬)  
・ハタハタ祭り(12月)

<財 政>

(1) 決算収支（普通会計）

(百万円)

区 分	歳 入	歳 出	形式収支	実質収支	単年度収支	実質単年度収支	積立金現在高	地方債現在高
平24決算	6,736	6,281	455	429	△ 12	171	3,028	7,699
平25決算	7,374	6,883	491	464	35	240	3,336	7,782
平26決算	6,836	6,283	553	509	45	191	3,588	7,703

(2) 主な歳入歳出

(百万円・%)

区 分	26 決算 (普通会計)	対前年比 (決算間比較)	27当初予算 (普通会計)	対前年比 (当初間比較)
地 方 税	583	1.4	533	△ 0.4
地方交付税	3,576	△ 0.3	3,237	1.6
国 県 支 出 金	794	△ 39.6	902	43.6
地 方 債	666	△ 17.2	1,293	86.8
歳 入 合 計	6,836	△ 7.3	6,855	16.5
義 務 的 経 費	2,338	2.5	2,412	1.7
人 件 費	1,021	△ 0.8	1,021	△ 3.1
扶 助 費	483	11.7	543	16.0
公 債 費	834	1.9	848	△ 0.1
物 件 費	799	△ 1.5	844	1.4
投 資 的 経 費	773	△ 53.4	1,435	114.2
普通建設補助	132	△ 78.9	863	245.2
事業費単独	581	△ 40.8	572	36.2
歳 出 合 計	6,283	△ 8.7	6,855	16.5

(3) 主要指数

区 分	26 年度	25 年度	類似団体 (25年度)
標準財政規模	4,303百万円	4,276百万円	3,670百万円
歳出決算倍率	1.46倍	1.61倍	1.62倍
経常収支比率 (含減収補償債特例分、臨時財政対策債)	84.4%	83.0%	81.0%
財政力指数 (3か年平均)	0.16	0.16	0.24
実質収支比率	11.8%	10.8%	6.0%
地方債現在高倍率	1.79倍	1.82倍	1.61倍
健全化判断比率	—	—	—
実質赤字比率	—	—	—
連結実質赤字比率	—	—	—
実質公債費比率	9.3%	10.2%	9.8%
将来負担比率	18.5%	23.7%	—
資金不足比率	—	—	—
八峰町営簡易水道事業特別会計	—	—	—
八峰町公共下水道事業特別会計	—	—	—
八峰町農業集落排水事業特別会計	—	—	—
八峰町農業集落排水事業特別会計	—	—	—
八峰町合併処理浄化槽事業特別会計	—	—	—
税の徴収率	94.5%	93.8%	93.7%
積立金現在高	3,588百万円	3,336百万円	3,126百万円
うち財調・減債基金	2,452百万円	2,306百万円	1,598百万円
ラスバイレス指数	91.6	100.3	—

※ラスバイレス指数の欄中「26年度」はH26.4.1現在、「25年度」はH25.4.1現在  
 ※「25年度」ラスバイレス指数は、国家公務員を対象とする2年間(24~25年度)の時限的な給与改定特例法による給与と各市町村の給与を比較して算出したものである  
 ※「—」は、実質赤字額、連結実質赤字額、資金不足額等がないことを示す

(4) 財源及び支出の状況（構成比）

(%)

区 分	26年度決算	県平均 (26年度)	25年度決算	類似団体 (25年度)
一般財源	63.1	57.9	58.3	60.6
自主財源	24.1	25.9	20.8	23.8
義務的経費	37.2	37.9	33.1	34.6
投資的経費	12.3	20.2	24.1	21.1

<公共施設整備状況>（平26年度）

(%)

区 分	当該団体
道 路	
改良率	89.1
舗装率	92.7
公 園	人口1人当たり面積(m <sup>2</sup> )
	35.5
上水道等	普及率
	92.8
下水道等	普及率(処理人口)
	94.8
	水洗便所設置率
	60.0
公営住宅	世帯数比率
	3.0

<平成27年度主要事業>

(百万円)

○統合小学校改修事業	447
○統合中学校改修事業	423
○再生可能エネルギー等導入事業	40
○観小歩道橋橋梁補修事業	33
○観海地区水道施設更新事業	133

<今後の主要課題>

災害に強く安全なまちづくり  
 健康づくり対策の推進と子育て支援の充実  
 時代に応じた行財政運営  
 観光資源の整備と活用  
 農林水産業の振興

<教育・医療・福祉・その他>

教 育 (27.4.1)	区 分	幼稚園	小学校	中学校	高等学校	
	施設数	0(0)	3(0)	2(0)	0(0)	
医 療 (27.3.31)	区 分	病 院	診 療 所			
	施設数	0(0床)	8(0床)			
福 祉 (27年6月現在)	区 分	保育所	特 養 老 人 ホ ー ム	養 護 老 人 ホ ー ム	軽 老 人 ホ ー ム	地域包括 支援センター
	施設数	3(0)	2.2(2)	0.2(0)	1(1)	1
	定員(人)	245(0)	150(134)	10(0)	15(15)	—
その他施設 (27.3.31)	区 分	公会堂・市民会館	公民館	図書館	体育館	野球場
	施設数	0	1	0(0)	3(0)	2(0)

※教育の欄中、県立及び市町村立以外を( )で内書  
 ※福祉の欄中、市町村立・一部事務組合等管理施設以外を( )で内書  
 ※福祉の欄中、施設数および定員数が小数となるのは一部事務組合等管理施設における按分のため  
 ※その他施設の欄中、市町村立以外を( )で内書

<その他>

- (名所・旧跡)・白神山地・真瀬渓谷・尼子岩・松源院
- ・白瀑神社・羽黒神社・三十三番観音・お殿水・ボンポコ山
- ・水沢ダム・茅葺き集落手這坂・ブナの森公園
- ・八峰白神ジオパーク