


(町の木) けやき

(町の花) さつき

	〒018-1692 字大道80番地 ☎ (018) 875-5800 FAX (018) 875-3096 ホームページ http://www.town.hachirogata.akita.jp/ Eメール soumu@town.hachirogata.lg.jp	主な地域指定	一部事務組合加入事業	公 営 企 業
	類型 II-2 コード番号 053635	過疎 豪雪 同意集積	議員公務災害 ごみ処理 非常勤公務災害 火葬場 常備消防 し尿処理 退職手当 その他	上水道 下水道

<概 要>

(1) 面 積 (県内25位)

総面積 (平26.10.1)	耕地 (平26.7.15)	宅地 (平26.1.1)	山林 (平26.3.31)
17.00km ²	8.33km ²	1.53km ²	3.05km ²

(2) 人 口 (県内19位)

平12年国調	平17年国調	平22年国調	平27年1.1住基
7,533	7,093	6,623	6,332
人口増減率 (H17-H22)	△6.6%	高齢化率 平27.7.1	37.1%
		人口密度	372.47 人/km ²

(3) 世 帯 数

平12年国調	平17年国調	平22年国調	平27年1.1住基
2,320	2,293	2,296	2,484

(4) 有権者数 (平27.9.2現在)

男	女	計
2,485	2,922	5,407

(5) 沿 革

昭31.9.30	合体	一日市町、面潟村
----------	----	----------

<組 織>

(1) 議 会 (平27.9.1現在)

議長	三戸留吉	議員数	条例定数	12人
副議長	近藤美喜雄	定数		
任期	平29.2.22	党派別 内 訳	共1 無所属11	

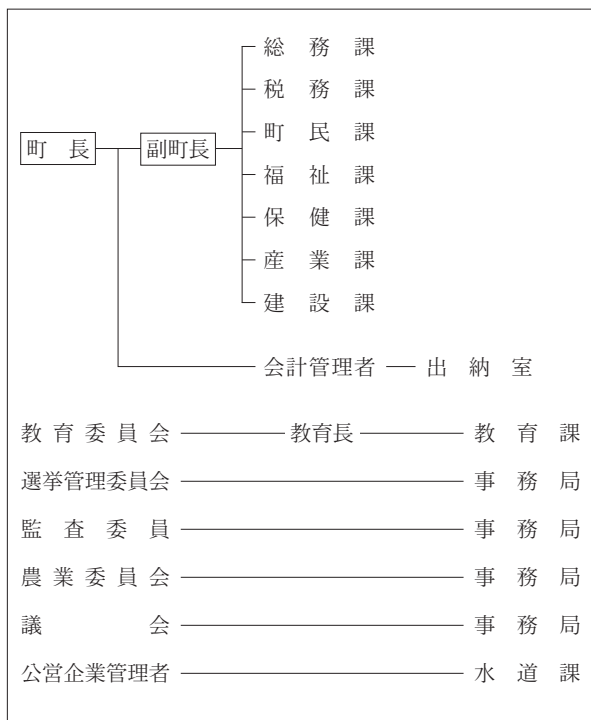
(2) 二 役 (平27.9.1現在)

町長	はたけ やま きく お 畠山菊夫 (2期～平28.9.23)	副町長	ち だ きよし 千田清
----	--------------------------------------	-----	----------------

(3) 職 員 数 (平27.4.1現在)

区 分	職員数	左 の 職 別 内 訳	区 分	職員数
普通会計 (うち施設関係)	53 (5)		一般行政職	49
人口千人あたり	8.37	技能労務職	0	
公営事業会計関係	10	企業職	2	
計	63	消防職	0	
		教育職	4	
		その他(内税務職)	8(4)	

<行政機構>



<産業・経済>

(1) 産業構造

区 分	総生産額 (平24年度)		就業人口 (平22年国調)		
	実額(百万円)	割合(%)	実数(人)	割合(%)	
第一次	農 業	674	5.2	354	11.2
	林 業	5	0.0		
	水産業	8	0.1		
	計	687	5.3		
第二次	鉱 業	136	1.0	779	24.6
	製造業	857	6.6		
	建設業	651	5.0		
	計	1,644	12.6		
第三次	10,737	82.2	2,032	64.2	
分類不能			1	0.0	
合 計	13,062	100.0	3,166	100.0	

(2) 一人当たり分配所得 (平24年度)

一人当たり 分配所得	2,093 千円
	県内 15 位

(3) 主要農産物・名産・特産品

つくだ煮・マガモ肉・いちじくようかん・米

(4) 主要製造業 (平25年) (万円)

順位	品 名	製品出荷額等
1	織 維	13,274
2	-	-
3	-	-

(祭・行事) ・裸参り(1月1日)・願人踊(5月5日)・一日市盆踊り(8月18日～20日)
・全日本野鯉・鮎釣り大会(9月第3土・日曜日)

<財 政>

(1) 決算収支（普通会計）

(百万円)

区 分	歳 入	歳 出	形式収支	実質収支	単年度収支	実質単年度収支	積立金現在高	地方債現在高
平24決算	3,122	2,890	232	226	6	277	1,870	3,208
平25決算	3,513	3,183	330	216	△ 9	192	2,091	3,336
平26決算	4,085	3,868	217	212	△ 4	280	2,377	3,190

(2) 主な歳入歳出

(百万円・%)

区 分	26 決算 (普通会計)	対前年比 (決算間比較)	27当初予算 (普通会計)	対前年比 (当初間比較)
地 方 税	497	△ 1.2	465	△ 2.9
地方交付税	1,640	3.3	1,330	0.0
国 県 支 出 金	1,218	125.0	560	16.4
地 方 債	175	△ 58.6	172	52.2
歳 入 合 計	4,085	16.3	2,878	5.8
義 務 的 経 費	1,189	4.2	1,208	0.9
人 件 費	456	△ 2.3	484	1.0
扶 助 費	379	10.7	376	3.9
公 債 費	354	6.6	348	△ 2.2
物 件 費	366	8.5	381	5.2
投 資 的 経 費	1,087	126.5	303	37.1
普通建設 事業費	補助 655 単独 429	402.7 23.0	223 80	32.7 50.9
歳 出 合 計	3,868	21.5	2,878	5.8

(3) 主要指数

区 分	26 年度	25 年度	類似団体 (25年度)
標準財政規模	2,074百万円	2,075百万円	3,027百万円
歳出決算倍率	1.87倍	1.53倍	1.68倍
経常収支比率 (含減収補償特例分、臨時財政対策債)	85.5%	83.1%	85.5%
財政力指数 (3か年平均)	0.26	0.26	0.40
実質収支比率	10.2%	10.4%	6.9%
地方債現在高倍率	1.54倍	1.61倍	1.43倍
健全化判断比率	—	—	—
実質赤字比率	—	—	—
連結実質赤字比率	—	—	—
実質公債費比率	10.1%	11.1%	10.5%
将来負担比率	—	17.6%	—
豪雨対策	—	—	—
上水道特別会計	—	—	—
公共下水道事業特別会計	—	—	—
税の徴収率	91.4%	90.0%	92.5%
積立金現在高	2,377百万円	2,091百万円	1,961百万円
うち財調・ 減債基金	2,226百万円	1,940百万円	1,289百万円
ラスパイレス指数	88.7	95.5	—

(4) 財源及び支出の状況（構成比）

(%)

区 分	26年度決算	県平均 (26年度)	25年度決算	類似団体 (25年度)
一般財源	54.8	57.9	62.1	57.7
自主財源	23.3	25.9	24.8	32.5
義務的経費	30.7	37.9	35.9	35.3
投資的経費	28.1	20.2	15.1	19.4

※ラスパイレス指数の欄中「26年度」はH26.4.1現在、「25年度」はH25.4.1現在
 ※「25年度」ラスパイレス指数は、国家公務員を対象とする2年間（24～25年度）の時限
 的な給与改定特例法による給与と各市町村の給与を比較して算出したものである
 ※「—」は、実質赤字額、連結実質赤字額、資金不足額等がないことを示す

<公共施設整備状況>（平26年度）

(%)

区 分	当該団体
道 路	改良率 85.3
	舗装率 94.0
公 園	人口1人当たり面積(m ²) 16.2
上水道等	普及率 99.1
下水道等	普及率(処理人口) 97.7
	水洗便所設置率 88.8
公営住宅	世帯数比率 6.6

<教育・医療・福祉・その他>

教 育	区 分	幼稚園	小学校	中学校	高等学校	
(27.4.1)	施設数	1(0)	1(0)	1(0)	0(0)	
医 療	区 分	病 院	診 療 所			
(27.3.31)	施設数	1(100床)	6(0床)			
福 祉	区 分	保育所	特 養 老 人 ホ ー ム	養 護 老 人 ホ ー ム	軽 老 人 ホ ー ム	費 用 支 援 センタ- 地域包括 支援センタ-
(27年6月現在)	施設数	1(1)	1(1)	0(0)	1(1)	1
	定員(人)	90(90)	50(50)	0(0)	15(15)	—
その他施設	区 分	公会堂・市民会館	公民館	図書館	体育館	野球場
(27.3.31)	施設数	0	1	1(0)	2(0)	1(0)

<平成27年度主要事業>

(百万円)

○社会資本整備総合交付金事業	137
○多面的機能支払交付金事業	33
○学校給食費助成事業	24
○商店街街路灯撤去改修補助事業	12
○地域子育て支援センター事業	8

※教育の欄中、県立及び市町村立以外を()で内書
 ※福祉の欄中、市町村立・一部事務組合等管理施設以外を()で内書
 ※福祉の欄中、施設数および定員数が小数となるのは一部事務組合等管理施設
 における按分のため
 ※その他施設の欄中、市町村立以外を()で内書

<今後の主要課題>

湖東厚生病院の医師の確保
少子・高齢化対策事業
防災対策
空き家対策
雇用対策

<その他>

●(名所・旧跡)・三倉鼻公園・南面岡公園・八郎湖・浦城跡 高岳山・副川神社・御前柳神社・諏訪神社と句碑 盛医山東谷寺常福院・華嶽山清源寺・小池板碑群 陶板壁画レリーフ・せせらぎのある公園 イメージキャラクター「ニャンバチ」
