


(町の木) すぎ

(町の花) やまゆり

(町の鳥) うぐいす

	〒018-1792 西磯ノ目一丁目1番地1 ☎ (018) 852-5100 FAX (018) 852-5399 ホームページ http://www.town.gojome.akita.jp/ Eメール koho@town.gojome.akita.jp	主な地域指定 過疎 辺地 豪雪 振興山村 同意集積 特定農山村	一部事務組合加入事業 議員公務災害 非常勤公務災害 退職手当 その他	公 営 企 業 上水道 下水道
	類型 II-2    コード番号 053619	基本構想 平24～平33年度 基本計画 平24～平33年度		

<概 要>

(1) 面 積 (県内18位)

総面積 (平28.10.1)	耕地 (平28.7.15)	宅地 (平28.1.1)	山林 (平28.3.31)
214.92km <sup>2</sup>	18.50km <sup>2</sup>	3.19km <sup>2</sup>	176.09km <sup>2</sup>

(2) 人 口 (県内17位)

平17年国調	平22年国調	平27年国調	平29年1.1住基
11,678	10,516	9,463	9,776
人口増減率 (H22-H27) △10.0%	高齢化率 平29.7.1	45.7%	人口密度 45.49 人/km <sup>2</sup>

(3) 世 帯 数

平17年国調	平22年国調	平27年国調	平29年1.1住基
3,879	3,724	3,573	4,119

(4) 有権者数 (平29.9.1現在)

男	女	計
4,012	4,676	8,688

(5) 沿 革

昭30.3.31	合体 五城目町、馬場目村、富津内村、内川村、大川村
昭33.4.1	境界変更 八郎潟町の一部

<組 織>

(1) 議 会 (平29.9.1現在)

議長	小林正志	議員数	14人
副議長	佐藤重信	定数	14人
議員任期	平32.3.30	党派別内訳	公1 共1 無所属12

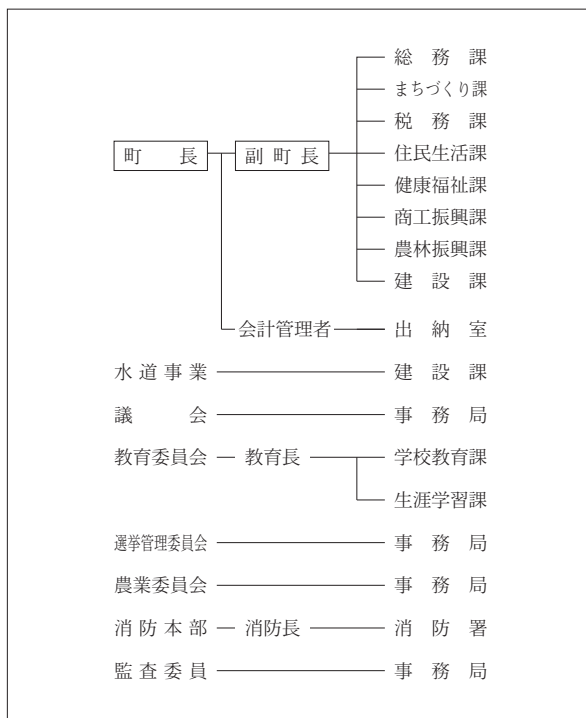
(2) 二 役 (平29.9.1現在)

町長	渡邊彦兵衛 (4期～平33.2.24)	副町長	武田和栄
----	------------------------	-----	------

(3) 職 員 数 (平29.4.1現在)

区 分	職員数	左の職別内訳	区 分	職員数
普通会計 (うち施設関係)	122 (9)		一般行政職	93
人口千人当たり	12.48	技能労務職	0	
公営事業会計関係	16	企業職	2	
計	138	消防職	29	
		教育職	1	
		その他(内税務職)	13(7)	

<行政機構>



<産業・経済>

(1) 産 業 構 造

区 分	総生産額 (平26年度)		就業人口 (平27年国調)		
	実額(百万円)	割合(%)	実数(人)	割合(%)	
第一次	農 業	852	3.2	534	12.4
	林 業	192	0.7		
	水産業	0	0.0		
	計	1,044	3.9		
第二次	鉱 業	51	0.2	1,127	26.1
	製造業	3,306	12.3		
	建設業	3,004	11.1		
	計	6,361	23.6		
第三次	19,575	72.6	2,634	61.0	
分類不能			26	0.6	
輸出品に課される税・関税等	8				
合 計	26,988	100.0	4,321	100	

(2) 一人当たり分配所得 (平26年度)

一人当たり分配所得	県内 14 位	2,114 千円
-----------	---------	----------

(3) 主要農産物・名産・特産品

キイチゴ・酒米・枝豆・山菜・きのこ・家具・建具
-------------------------

(4) 主要製造業 (平26年) (万円)

順位	品 名	製品出荷額等
1	木 材 ・ 木 製 品	661,246
2	織 維	63,220
3	-	-

(祭・行事) ・八幡神社まつり(5月5日) ・番楽競演会(5月第3日曜日前日) ・五城目神明社大祭(5月第3日曜日) ・市神祭(6月中旬) ・きゃどっこまつり(8月15日) ・秋田追分全国大会(7月第2日曜日)

<財 政>

(1) 決算収支(普通会計)

(百万円)

区 分	歳 入	歳 出	形式収支	実質収支	単年度収支	実質単年度収支	積立金現在高	地方債現在高
平26決算	6,574	6,343	231	226	15	△ 139	1,184	5,730
平27決算	5,864	5,662	202	190	△ 36	27	1,299	5,984
平28決算	5,492	5,286	206	194	4	49	1,449	5,845

(2) 主な歳入歳出

(百万円・%)

区 分	28 決算 (普通会計)	対前年比 (決算間比較)	29当初予算 (普通会計)	対前年比 (当初間比較)
地 方 税	795	1.0	775	1.2
地方交付税	2,712	△ 1.1	2,534	△ 2.9
国 県 支 出 金	860	6.1	823	△ 33.1
地 方 債	344	△ 55.0	472	26.2
歳 入 合 計	5,492	△ 6.3	5,139	△ 6.1
義 務 的 経 費	2,331	0.1	2,280	△ 4.4
人 件 費	1,067	△ 3.1	1,025	△ 6.4
扶 助 費	731	10.7	704	△ 5.8
公 債 費	533	△ 5.9	551	1.5
物 件 費	772	1.3	787	5.8
投 資 的 経 費	322	△ 56.6	466	18.9
普通建設 事業費	補助 68 単独 198	176.1 △ 72.4	86 317	△ 28.3 54.6
歳 出 合 計	5,286	△ 6.6	5,139	△ 6.1

※29当初予算が骨格予算の場合、肉付け後予算を掲載しています。

(4) 財源及び支出の状況(構成比)

(%)

区 分	28年度決算	県平均 (28年度)	27年度決算	類似団体 (27年度)
一般財源	68.2	62.0	71.9	56.3
自主財源	24.4	27.7	24.1	34.5
義務的経費	44.1	40.6	41.1	34.5
投資的経費	6.1	12.4	13.1	17.0

<公共施設整備状況> (平28年度)

(%)

区 分	当該団体
道 路	改 良 率 64.9 舗 装 率 72.0
公 園	人口1人当たり面積(㎡) 13.2
上水道等	普 及 率 95.6
下水道等	普及率(処理人口) 75.6 水洗便所設置率 67.0
公営住宅	世帯数比率 3.3

<平成29年度主要事業>

(百万円)

○まち・ひと・しごと創生総合戦略関連事業	24
○防災行政無線整備事業	100
○地域公共交通対策事業	16
○恋地山荘解体工事	54
○道路整備等事業(交付金事業)	78

<今後の主要課題>

しごとづくり
移住・定住対策
少子化対策
地域医療対策
高齢化・介護予防対策

(3) 主要指数

区 分	28 年度	27 年度	類似団体 (27年度)
標準財政規模	3,624百万円	3,722百万円	3,172百万円
歳出決算倍率	1.46倍	1.52倍	1.77倍
経常収支比率 (含減収補償特例分、臨時財政対策債)	91.1%	90.5%	86.6%
財政力指数 (3か年平均)	0.25	0.25	0.40
実質収支比率	5.4%	5.1%	8.3%
地方債現在高倍率	1.61倍	1.61倍	1.63倍
健全化判断比率	実質赤字比率 — 連結実質赤字比率 — 実質公債費比率 7.5% 将来負担比率 94.9%	— — 8.4% 103.7%	— — 8.7% —
資金不足比率	水道事業会計 — 簡易水道事業特別会計 — 公共下水道事業特別会計 —	— — —	— — —
税の徴収率	88.2%	87.6%	93.3%
積立金現在高	1,449百万円 うち財調・ 減債基金 875百万円	1,299百万円 829百万円	2,755百万円 1,344百万円
ラスパイレス指数	91.2	90.4	


※ラスパイレス指数の欄中「28年度」はH28.4.1現在、「27年度」はH27.4.1現在  
※「—」は、実質赤字額、連結実質赤字額、資金不足額等がないことを示す。

<教育・医療・福祉・その他>

教 育 (29.4.1)	区 分	幼稚園	小学校	中学校	高等学校		
	施設数	0(0)	1(0)	1(0)	1(0)		
医 療 (29.3.31)	区 分	病 院	診 療 所				
	施設数	0(0床)	11(1床)				
福 祉 (29年6月現在)	区 分	保育所	特 養 老 人 ホ ー ム	養 護 老 人 ホ ー ム	軽 費 地 域 包 括 老人ホーム 支援センター		
	施設数	0(0)	1(1)	1(1)	1(1)		
	定員(人)	0(0)	80(80)	50(50)	15(15)		
その他施設 (29.3.31)	区 分	認 定 公 公 公 公 公 こども園 会堂・ 民 民 民 民 民 市民会館 民 民 民 民 民	公民館	図書館	体育館	野球場	
	施設数	1(1)	0	7	0(0)	3(0)	0(0)
	定員(人)	230(230)					

※教育の欄中、県立・市町村立以外を( )で内書  
※福祉の欄中、市町村立・一部事務組合等管理施設以外を( )で内書  
※福祉の欄中、施設数および定員数が小数となるのは一部事務組合等管理施設における按分のため  
※その他施設の欄中、市町村立以外を( )で内書  
※その他施設の欄中、認定こども園は平成29年6月1日現在の数字

<その他・PRキャラクター>

● 友好・姉妹都市等 国内 ・千代田区(東京都)	● PRキャラクター  (だまこちゃん)
● 名所・旧跡 ・中山遺跡・岩野山古墳群・北ノ又集落・ネコバリ岩	