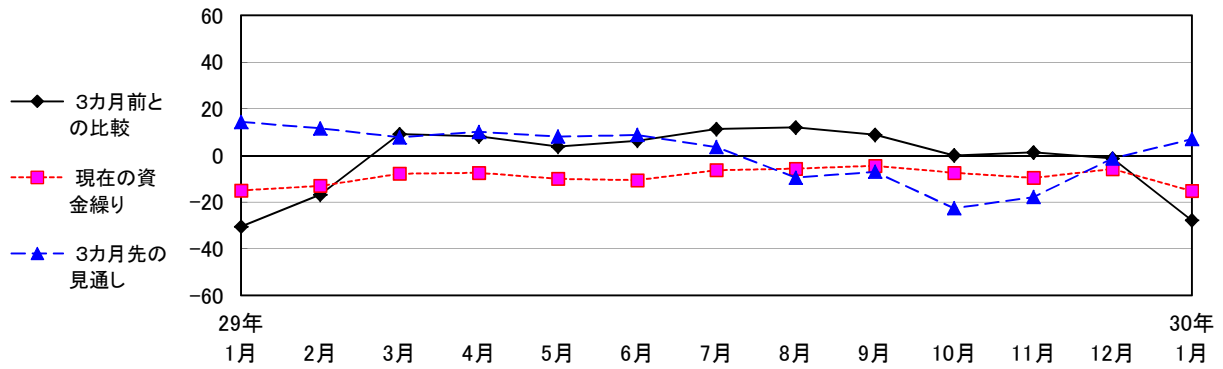


各業種における各種指標の推移（単位：％）

1. 全業種

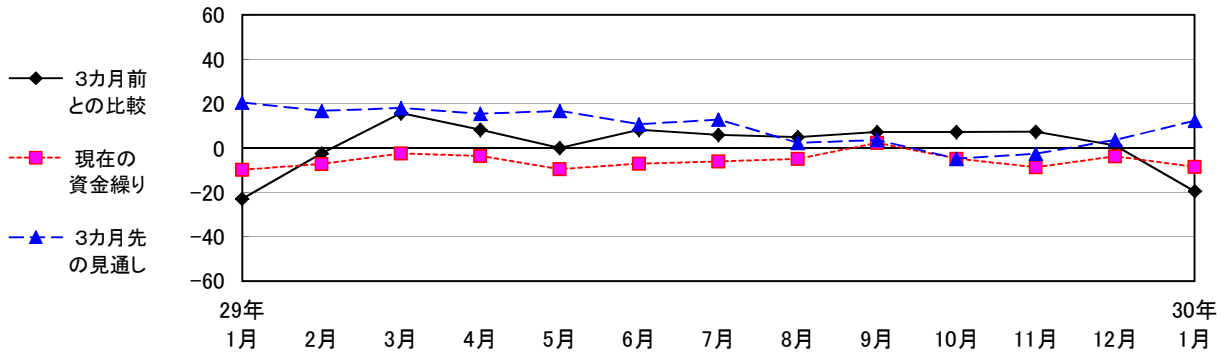
【 D I 値 】



区 分	29年	29年	29年	29年	29年	29年	29年	29年	29年	29年	29年	29年	30年
	1月	2月	3月	4月	5月	6月	7月	8月	9月	10月	11月	12月	1月
3カ月前との比較	-30.5	-16.8	9.1	8.2	3.8	6.3	11.3	12.0	8.9	0.0	1.3	-1.3	-27.8
現在の資金繰り	-15.0	-13.0	-7.8	-7.5	-10.0	-10.6	-6.3	-5.7	-4.4	-7.5	-9.6	-5.8	-15.2
3カ月先の見通し	14.3	11.6	7.8	10.1	8.1	8.8	3.6	-9.5	-7.0	-22.6	-17.8	-1.3	7.0

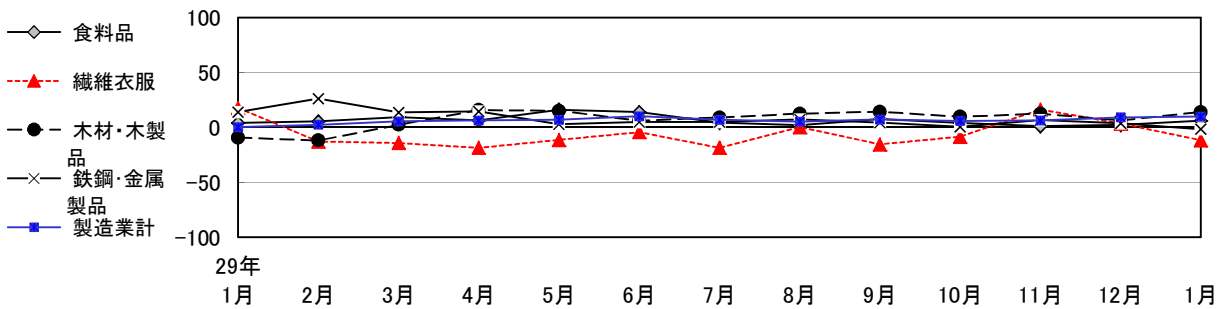
2. 製造業

1) DI値

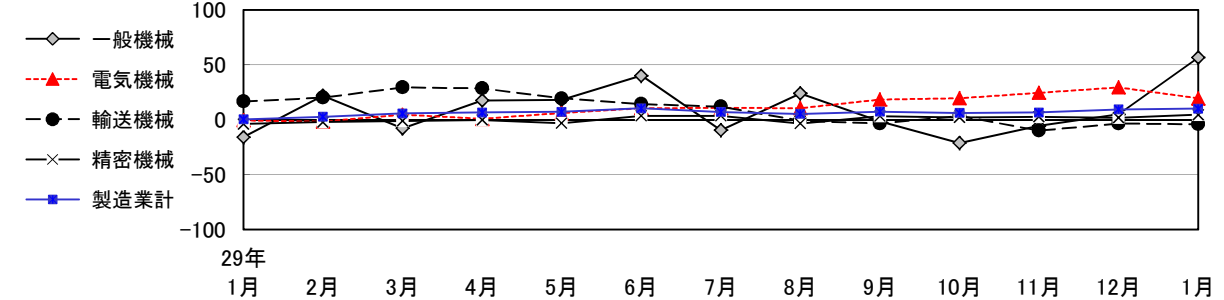


区分	29年1月	2月	3月	4月	5月	6月	7月	8月	9月	10月	11月	12月	30年1月
3カ月前との比較	-22.9	-2.4	15.7	8.3	0.0	8.3	6.0	4.9	7.3	7.2	7.4	1.2	-19.5
現在の資金繰り	-9.8	-7.2	-2.4	-3.6	-9.5	-7.1	-6.0	-4.9	2.4	-4.8	-8.6	-3.7	-8.5
3カ月前の見通し	20.5	16.7	18.1	15.5	16.7	10.7	12.8	2.4	3.7	-4.8	-2.5	3.7	12.3

2) 生産額 (前年比) 1 / 2



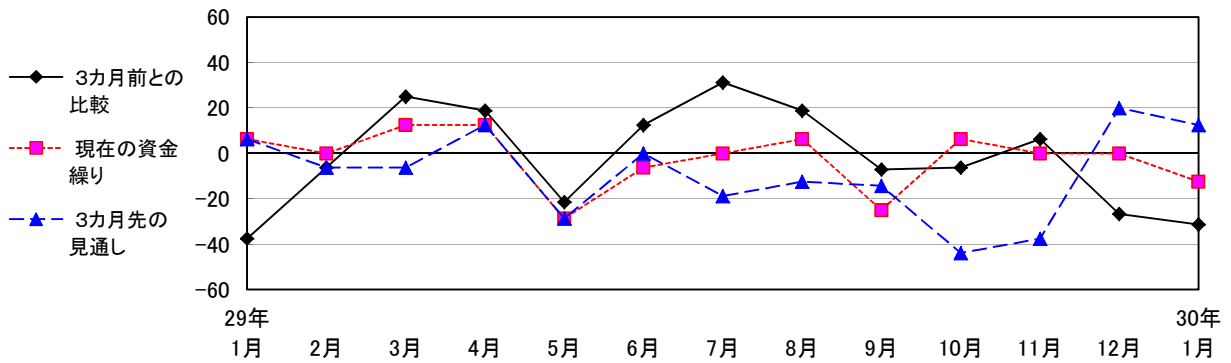
2) 生産額 (前年比) 2 / 2



区分	29年1月	2月	3月	4月	5月	6月	7月	8月	9月	10月	11月	12月	30年1月
食料品	4.0	5.5	9.5	6.5	16.2	13.9	4.3	2.1	7.7	4.2	1.3	2.3	6.2
繊維衣服	17.8	-12.7	-14.1	-18.5	-11.3	-4.2	-18.5	0.4	-15.4	-8.5	16.3	3.5	-11.7
木材・木製品	-9.2	-11.8	2.5	15.9	15.1	6.3	9.0	12.6	14.4	9.8	12.5	6.4	14.1
鉄鋼・金属製品	14.1	26.2	13.6	14.5	3.0	5.0	5.0	7.2	4.4	0.7	6.8	3.9	-1.6
一般機械	-15.9	21.9	-7.9	17.5	17.9	40.0	-9.7	23.8	-1.5	-21.4	-5.7	4.8	56.5
電気機械	-0.6	-1.8	4.5	0.7	5.9	10.4	10.6	10.4	18.4	19.5	24.5	29.4	19.3
輸送機械	16.5	20.0	29.4	28.5	19.3	14.3	11.9	-1.0	-3.5	3.4	-10.0	-3.6	-4.1
精密機械	-4.0	-2.2	-1.2	-0.3	-3.2	3.5	3.5	-3.6	3.1	2.0	2.6	1.7	4.5
製造業計	0.3	2.5	5.6	6.5	7.1	10.3	7.0	5.2	7.3	6.0	6.5	9.2	10.0

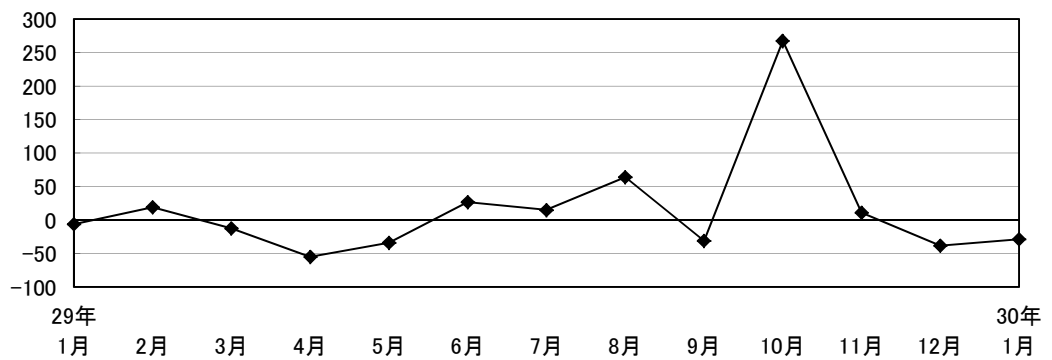
3. 建設業

1) DI値



区分	29年 1月	2月	3月	4月	5月	6月	7月	8月	9月	10月	11月	12月	30年 1月
3カ月前との比較	-37.5	-6.3	25.0	18.8	-21.4	12.5	31.3	18.8	-7.1	-6.3	6.3	-26.7	-31.3
現在の資金繰り	6.3	0.0	12.5	12.5	-28.6	-6.3	0.0	6.3	-25.0	6.3	0.0	0.0	-12.5
3カ月先の見通し	6.3	-6.3	-6.3	12.5	-28.6	0.0	-18.8	-12.5	-14.3	-43.8	-37.5	20.0	12.5

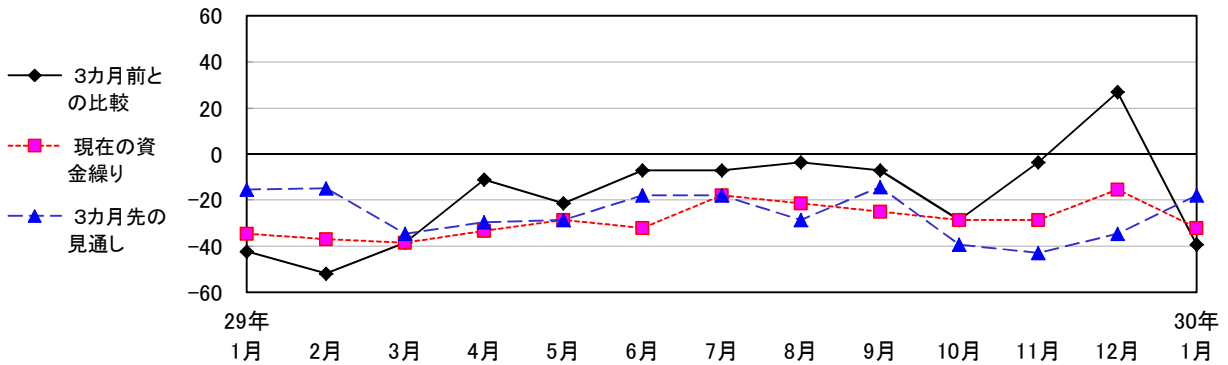
2) 受注額（前年比）



区分	29年 1月	2月	3月	4月	5月	6月	7月	8月	9月	10月	11月	12月	30年 1月
建設業計	-6.2	19.0	-12.5	-54.9	-33.9	26.6	15.1	64.1	-31.0	267.7	11.1	-38.2	-28.4

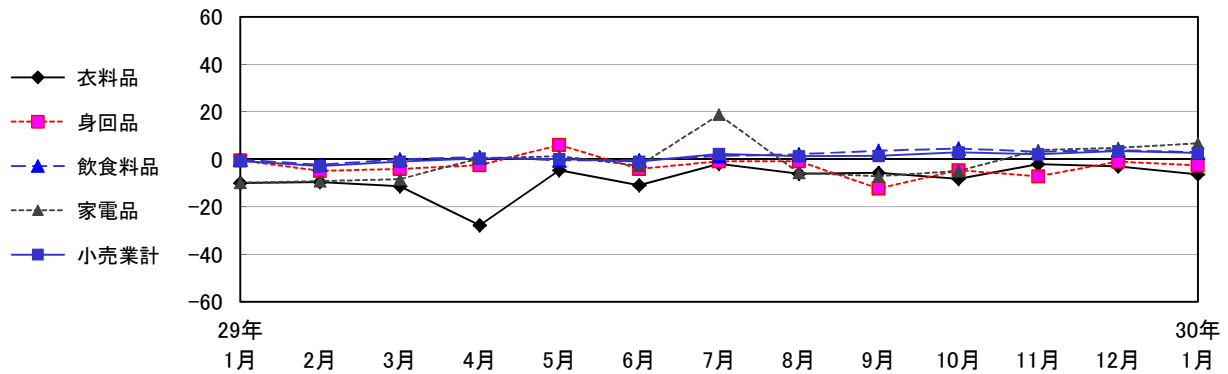
4. 小売業

1) D I 値



区 分	29年1月	29年2月	29年3月	29年4月	29年5月	29年6月	29年7月	29年8月	29年9月	29年10月	29年11月	29年12月	30年1月
3カ月前との比較	-42.3	-51.9	-38.5	-11.1	-21.4	-7.1	-7.1	-3.6	-7.1	-28.6	-3.6	26.9	-39.3
現在の資金繰り	-34.6	-37.0	-38.5	-33.3	-28.6	-32.1	-17.9	-21.4	-25.0	-28.6	-28.6	-15.4	-32.1
3カ月前の見通し	-15.4	-14.8	-34.6	-29.6	-28.6	-17.9	-17.9	-28.6	-14.3	-39.3	-42.9	-34.6	-17.9

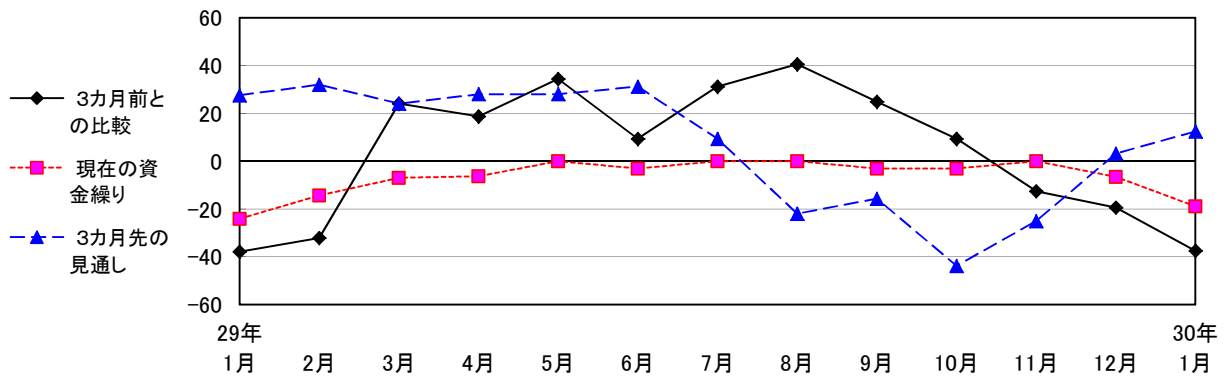
2) 売上額 (前年比)



区 分	29年1月	29年2月	29年3月	29年4月	29年5月	29年6月	29年7月	29年8月	29年9月	29年10月	29年11月	29年12月	30年1月
衣料品	-10.0	-9.6	-11.3	-27.8	-4.6	-10.9	-1.9	-6.0	-5.7	-8.2	-2.0	-3.0	-6.3
身回品	-0.4	-4.9	-4.0	-2.4	6.1	-4.1	-0.8	-0.8	-12.3	-4.6	-7.2	-0.9	-2.5
飲食料品	-0.1	-2.3	0.0	0.9	-0.4	-0.4	1.4	2.2	3.7	4.6	3.3	3.9	3.0
家電品	-9.9	-9.2	-8.3	0.4	1.4	-2.7	18.8	-5.7	-7.2	-4.9	3.9	4.8	6.7
小売業計	-0.7	-2.8	-1.0	0.4	0.2	-1.0	2.3	1.4	1.5	3.0	2.1	3.5	2.7

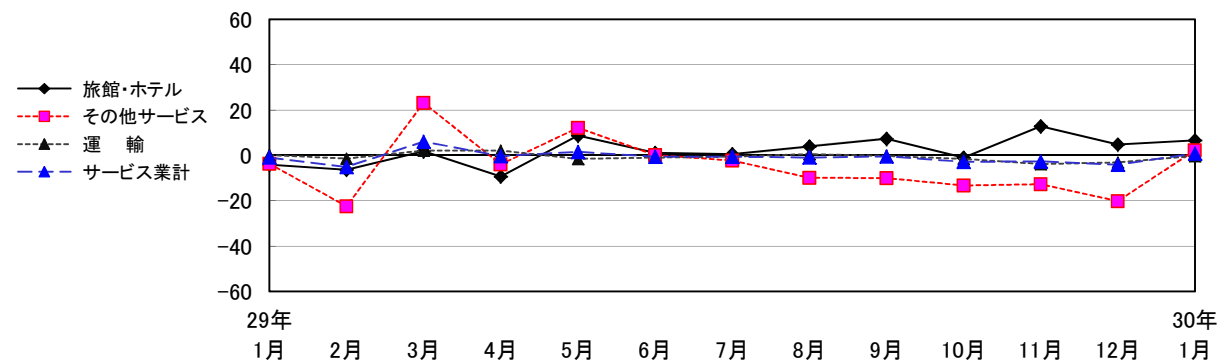
5. サービス業

1) DI値



区 分	29年1月	2月	3月	4月	5月	6月	7月	8月	9月	10月	11月	12月	30年1月
3カ月前との比較	-37.9	-32.1	24.1	18.8	34.4	9.4	31.3	40.6	25.0	9.4	-12.5	-19.4	-37.5
現在の資金繰り	-24.1	-14.3	-6.9	-6.3	0.0	-3.1	0.0	0.0	-3.1	-3.1	0.0	-6.5	-18.8
3カ月前の見通し	27.6	32.1	24.1	28.1	28.1	31.3	9.4	-21.9	-15.6	-43.8	-25.0	3.2	12.5

2) 売上額（前年比）



区 分	29年1月	2月	3月	4月	5月	6月	7月	8月	9月	10月	11月	12月	30年1月
旅館・ホテル	-4.1	-6.3	1.9	-9.3	8.8	1.2	0.6	4.0	7.3	-1.0	12.9	4.8	6.7
運 輸	0.1	-1.4	2.1	2.1	-1.6	-0.9	-0.5	0.6	-0.2	-1.6	-3.8	-3.1	-0.3
その他サービス	-3.6	-22.4	23.2	-4.0	12.1	0.2	-2.2	-9.8	-10.0	-13.2	-12.7	-20.1	2.3
サービス業計	-0.9	-5.1	6.1	-0.2	1.6	-0.5	-0.5	-0.9	-0.4	-2.8	-2.7	-4.1	0.8