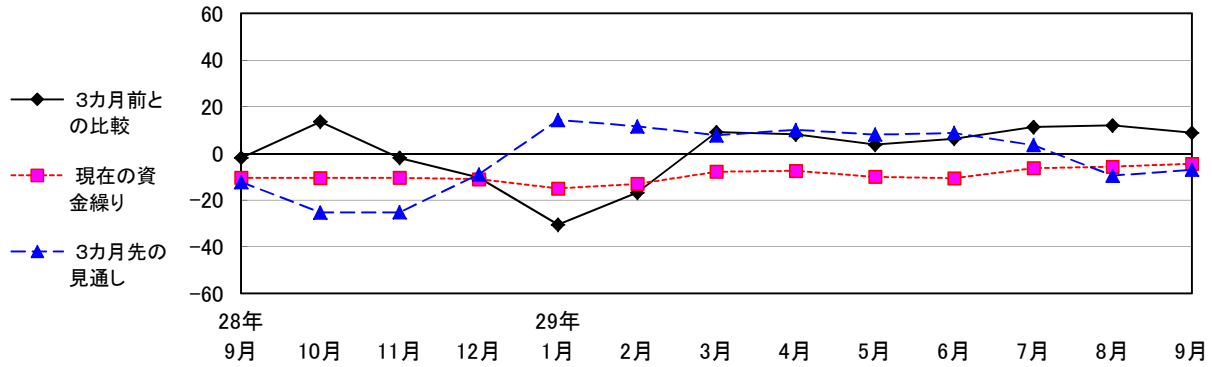


各業種における各種指標の推移（単位：％）

1. 全業種

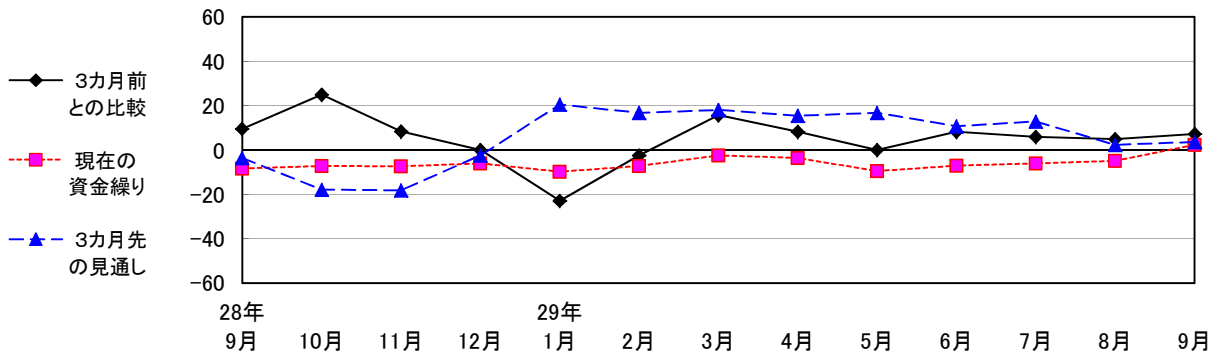
【 D I 値 】



区 分	28年				29年								
	9月	10月	11月	12月	1月	2月	3月	4月	5月	6月	7月	8月	9月
3カ月前との比較	-1.9	13.6	-1.9	-10.3	-30.5	-16.8	9.1	8.2	3.8	6.3	11.3	12.0	8.9
現在の資金繰り	-10.4	-10.5	-10.4	-11.0	-15.0	-13.0	-7.8	-7.5	-10.0	-10.6	-6.3	-5.7	-4.4
3カ月先の見通し	-12.3	-25.3	-25.2	-9.0	14.3	11.6	7.8	10.1	8.1	8.8	3.6	-9.5	-7.0

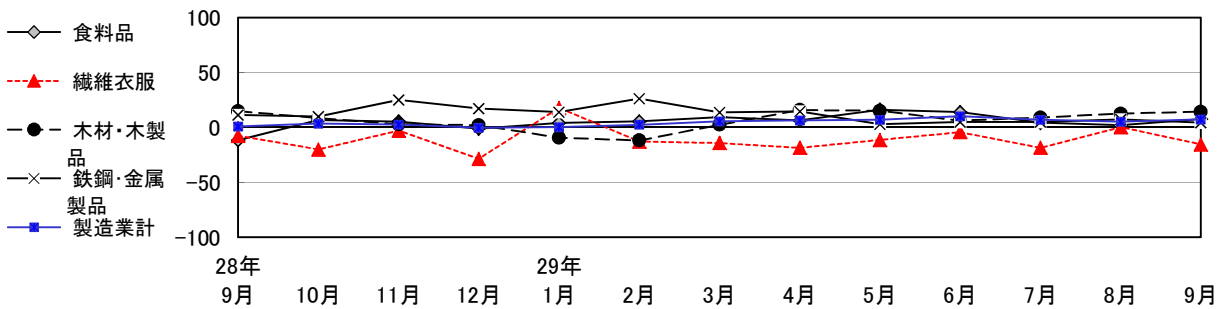
## 2. 製造業

### 1) DI値

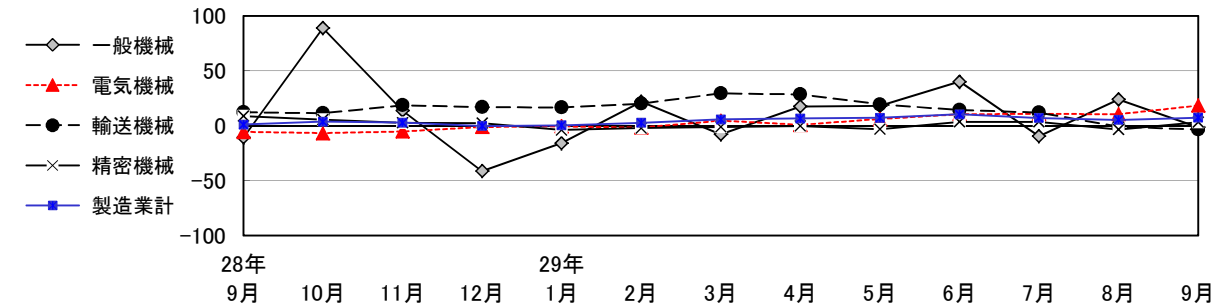


区分	28年9月	10月	11月	12月	29年1月	2月	3月	4月	5月	6月	7月	8月	9月
3カ月前との比較	9.5	25.0	8.4	0.0	-22.9	-2.4	15.7	8.3	0.0	8.3	6.0	4.9	7.3
現在の資金繰り	-8.4	-7.2	-7.3	-6.0	-9.8	-7.2	-2.4	-3.6	-9.5	-7.1	-6.0	-4.9	2.4
3カ月前の見通し	-3.6	-17.9	-18.1	-2.4	20.5	16.7	18.1	15.5	16.7	10.7	12.8	2.4	3.7

### 2) 生産額（前年比） 1 / 2



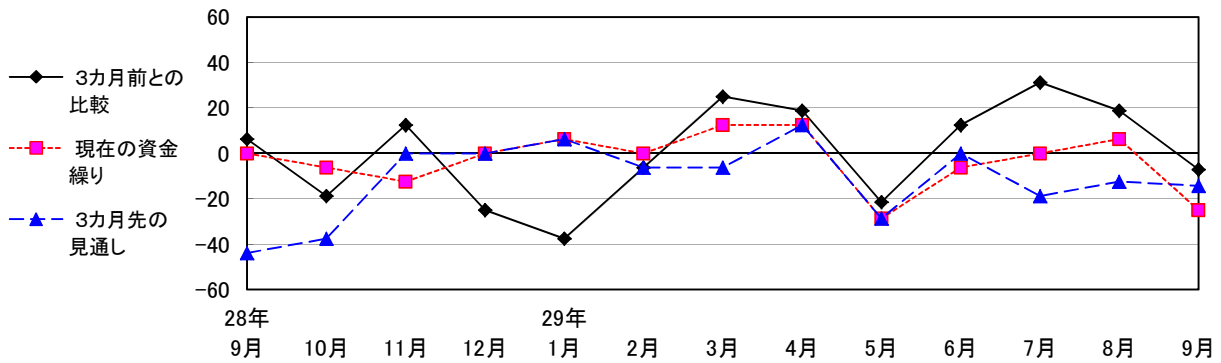
### 2) 生産額（前年比） 2 / 2



区分	28年9月	10月	11月	12月	29年1月	2月	3月	4月	5月	6月	7月	8月	9月
食料品	-11.6	6.8	5.4	-1.0	4.0	5.5	9.5	6.5	16.2	13.9	4.3	2.1	7.7
繊維衣服	-7.5	-20.0	-2.8	-28.6	17.8	-12.7	-14.1	-18.5	-11.3	-4.2	-18.5	0.4	-15.4
木材・木製品	15.0	8.5	2.9	2.1	-9.2	-11.8	2.5	15.9	15.1	6.3	9.0	12.6	14.4
鉄鋼・金属製品	11.4	10.0	25.0	17.3	14.1	26.2	13.6	14.5	3.0	5.0	5.0	7.2	4.4
一般機械	-10.9	88.9	13.7	-41.5	-15.9	21.9	-7.9	17.5	17.9	40.0	-9.7	23.8	-1.5
電気機械	-5.7	-6.9	-5.3	-1.3	-0.6	-1.8	4.5	0.7	5.9	10.4	10.6	10.4	18.4
輸送機械	12.1	11.3	18.5	16.8	16.5	20.0	29.4	28.5	19.3	14.3	11.9	-1.0	-3.5
精密機械	8.6	5.5	2.5	2.2	-4.0	-2.2	-1.2	-0.3	-3.2	3.5	3.5	-3.6	3.1
製造業計	1.0	3.6	2.7	-0.3	0.3	2.5	5.6	6.5	7.1	10.3	7.0	5.2	7.3

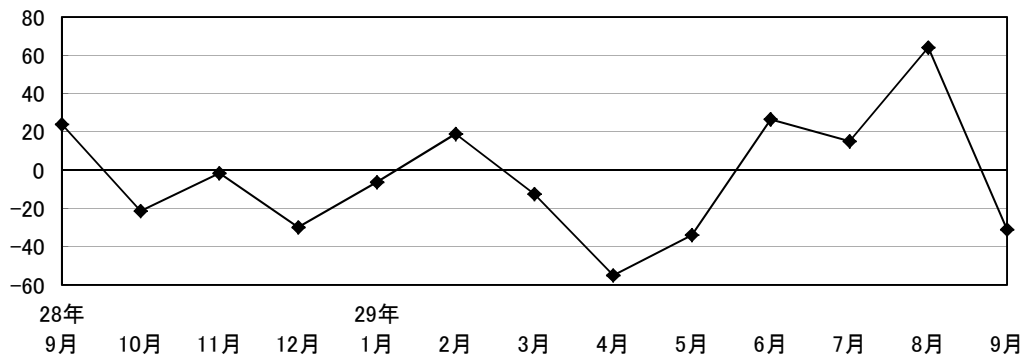
### 3. 建設業

#### 1) DI値



区 分	28年				29年								
	9月	10月	11月	12月	1月	2月	3月	4月	5月	6月	7月	8月	9月
3カ月前との比較	6.3	-18.8	12.5	-25.0	-37.5	-6.3	25.0	18.8	-21.4	12.5	31.3	18.8	-7.1
現在の資金繰り	0.0	-6.3	-12.5	0.0	6.3	0.0	12.5	12.5	-28.6	-6.3	0.0	6.3	-25.0
3カ月前の見通し	-43.8	-37.5	0.0	0.0	6.3	-6.3	-6.3	12.5	-28.6	0.0	-18.8	-12.5	-14.3

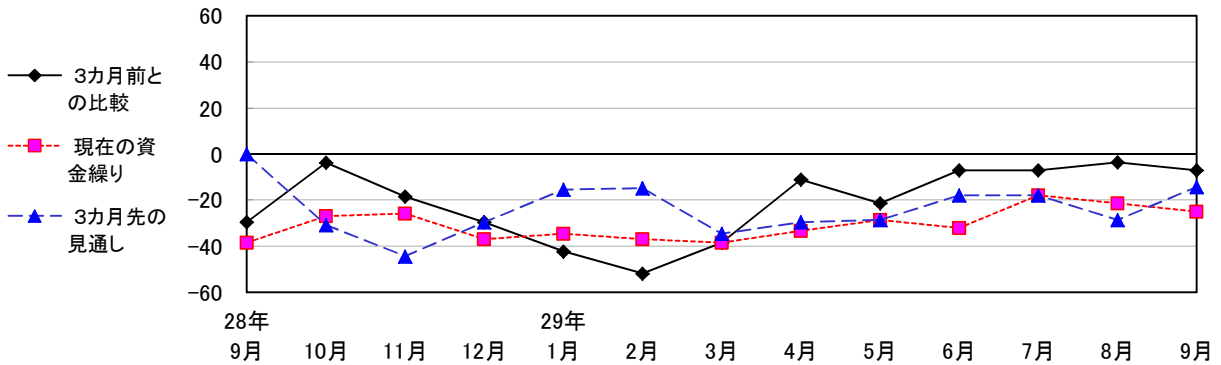
#### 2) 受注額（前年比）



区 分	28年				29年								
	9月	10月	11月	12月	1月	2月	3月	4月	5月	6月	7月	8月	9月
建設業計	24.0	-21.3	-1.5	-29.8	-6.2	19.0	-12.5	-54.9	-33.9	26.6	15.1	64.1	-31.0

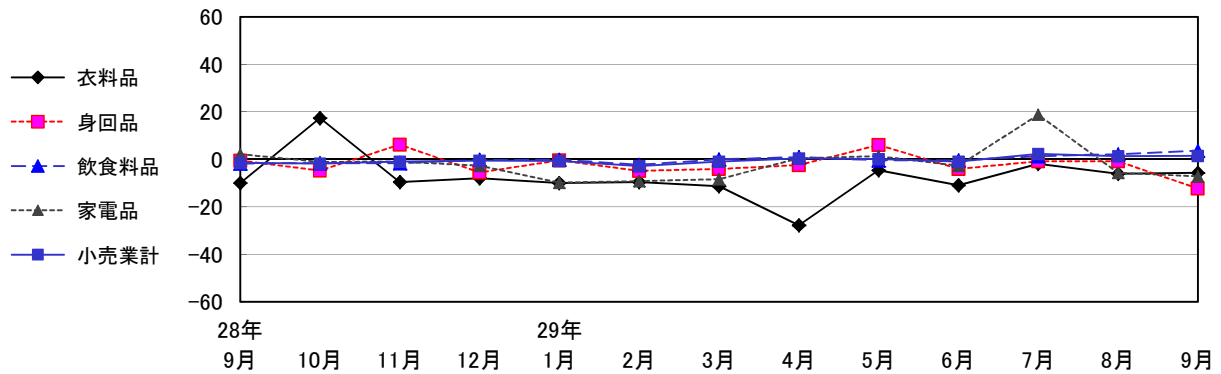
#### 4. 小売業

##### 1) DI値



区分	28年 9月	10月	11月	12月	29年 1月	2月	3月	4月	5月	6月	7月	8月	9月
3カ月前との比較	-29.6	-3.8	-18.5	-29.6	-42.3	-51.9	-38.5	-11.1	-21.4	-7.1	-7.1	-3.6	-7.1
現在の資金繰り	-38.5	-26.9	-25.9	-37.0	-34.6	-37.0	-38.5	-33.3	-28.6	-32.1	-17.9	-21.4	-25.0
3カ月前の見通し	0.0	-30.8	-44.4	-29.6	-15.4	-14.8	-34.6	-29.6	-28.6	-17.9	-17.9	-28.6	-14.3

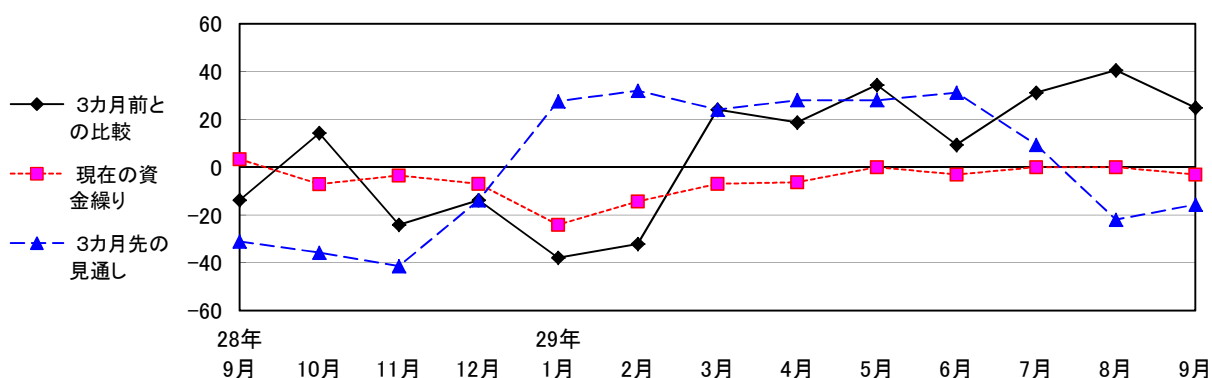
##### 2) 売上額（前年比）



区分	28年 9月	10月	11月	12月	29年 1月	2月	3月	4月	5月	6月	7月	8月	9月
衣料品	-10.0	17.4	-9.6	-8.0	-10.0	-9.6	-11.3	-27.8	-4.6	-10.9	-1.9	-6.0	-5.7
身回品	-0.6	-4.7	6.2	-5.5	-0.4	-4.9	-4.0	-2.4	6.1	-4.1	-0.8	-0.8	-12.3
飲食料品	-1.7	-1.6	-1.6	-0.2	-0.1	-2.3	0.0	0.9	-0.4	-0.4	1.4	2.2	3.7
家電品	2.2	-1.1	-0.9	-2.7	-9.9	-9.2	-8.3	0.4	1.4	-2.7	18.8	-5.7	-7.2
小売業計	-1.5	-1.8	-1.0	-0.6	-0.7	-2.8	-1.0	0.4	0.2	-1.0	2.3	1.4	1.5

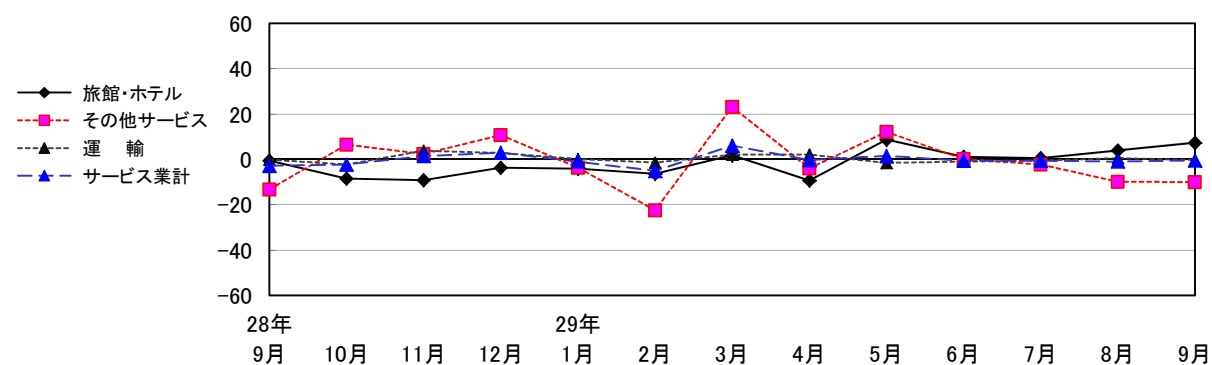
## 5. サービス業

### 1) D I 値



区 分	28年 9月	10月	11月	12月	29年 1月	2月	3月	4月	5月	6月	7月	8月	9月
3カ月前との比較	-13.8	14.3	-24.1	-13.8	-37.9	-32.1	24.1	18.8	34.4	9.4	31.3	40.6	25.0
現在の資金繰り	3.4	-7.1	-3.4	-6.9	-24.1	-14.3	-6.9	-6.3	0.0	-3.1	0.0	0.0	-3.1
3カ月前の見通し	-31.0	-35.7	-41.4	-13.8	27.6	32.1	24.1	28.1	28.1	31.3	9.4	-21.9	-15.6

### 2) 売上額（前年比）



区 分	28年 9月	10月	11月	12月	29年 1月	2月	3月	4月	5月	6月	7月	8月	9月
旅館・ホテル	-0.6	-8.4	-9.2	-3.6	-4.1	-6.3	1.9	-9.3	8.8	1.2	0.6	4.0	7.3
運輸	-0.1	-2.2	3.8	2.9	0.1	-1.4	2.1	2.1	-1.6	-0.9	-0.5	0.6	-0.2
その他サービス	-13.2	6.5	2.4	10.8	-3.6	-22.4	23.2	-4.0	12.1	0.2	-2.2	-9.8	-10.0
サービス業計	-2.8	-2.2	1.5	3.0	-0.9	-5.1	6.1	-0.2	1.6	-0.5	-0.5	-0.9	-0.4