

平成29年

# 業 務 概 要

(平成28年度実績)

秋田県山本地域振興局福祉環境部  
(能代保健所・山本福祉事務所)

〒016-0815 秋田県能代市御指南町1-10  
TEL 0185-52-4331 FAX 0185-53-4114  
URL <http://www.pref.akita.lg.jp/yama-fuku/>

## 目 次

### <福祉環境部概要>

1 管内図	1
2 管内の概況	1
3 管内主要指標	2
4 施設種別・市町別箇所数	
(1) 老人福祉施設	3
(2) 障害者福祉施設・障害福祉サービス事業等	4
(3) 児童福祉法関連施設	5
5 職員及び組織図	
(1) 職員	6
(2) 組織図	6
6 平面図	7
7 業務分担	8
8 平成29年度重点施策	9
9 平成29年度相談業務	10
10 沿革	11
11 各種協議会委員名簿	
(1) 山本地域保健医療福祉協議会	12
(2) 山本地域保健医療福祉協議会地域医療推進部会	12
(3) 山本地域保健医療福祉協議会救急・災害医療検討部会	13
(4) 山本地域保健医療福祉協議会献血推進部会	13
(5) 能代保健所感染症診査協議会感染症部会	14
(6) 能代保健所感染症診査協議会結核部会	14
12 福祉関係行政協力員の状況	15

### <課別・班別業務の概要>

#### 【企画福祉課】

##### (調整・障害者班)

1 人口動態統計	
(1) 年次別人口動態総覧	16
(2) 年次別人口動態率	17
(3) 市町別人口動態総覧	18
(4) 五大死因による死亡数、死亡率	19
(5) 管内五大死因市町別調	20
(6) 年齢3区分別人口・人口割合	21
2 老人福祉関係	
(1) 高齢者人口の状況	22
(2) 65歳以上人口の推移	22
(3) 老人クラブの状況	22
(4) 地域包括支援センター設置状況	22

(5) 養護老人ホームの入所状況 .....	22
3 介護保険関係	
(1) 介護保険指定済事業者の状況 .....	23
(2) 要介護認定者の状況 .....	25
(3) 市町別介護保険事業の状況 .....	26
(4) 介護保険施設の入所状況 .....	27
4 医師臨床研修(地域保健研修)関係 .....	28
5 学生等実習指導関係 .....	28
6 身体障害児・者福祉関係	
(1) 身体障害者手帳所持者の状況 .....	29
(2) 特別障害者手当等の状況 .....	29
7 知的障害児・者福祉関係	
(1) 知的障害児の状況 .....	30
(2) 知的障害者の状況 .....	30
8 精神保健福祉関係	
(1) 精神保健福祉の現況 .....	31
(2) 法第27条による指定医の診察状況 .....	33
(3) 健康教育 .....	33
(4) 普及啓発活動 .....	33
(5) 精神保健福祉相談・訪問指導状況 .....	34
(6) 社会とのつながり支援(職親)事業 .....	35
(7) 精神保健福祉関連組織 .....	35
<b>(児童・生活保護班)</b>	
1 児童福祉関係	
(1) 家庭児童相談の状況 .....	36
(2) 児童扶養手当・特別児童扶養手当支給状況 .....	37
2 母子寡婦及び父子福祉関係	
(1) 母子世帯の年齢別・原因別状況 .....	38
(2) 母子世帯における母の就労状況及び子供の状況 .....	38
(3) 父子世帯の年齢別・原因別状況 .....	39
(4) 父子世帯における父の就労状況及び子供の状況 .....	39
(5) 母子相談状況 .....	40
(6) 父子相談状況 .....	40
(7) 母子父子寡婦福祉資金の利用状況 .....	41
3 女性保護関係	
(1) 女性相談の状況(相談種別) .....	42
(2) 女性相談の状況(経路別) .....	43
(3) 女性相談の処理状況 .....	43
(4) 配偶者暴力相談支援センターの状況 .....	44
4 子ども・子育て支援関係	
(1) 子ども・子育て支援推進能代山本地区協議会 .....	45

(2) 啓発事業	45
(3) 子ども・子育て支援活動計画書の提出状況	45
5 生活保護関係	
(1) 保護の状況	46
(2) 保護開始・廃止理由別の状況	47
(3) 保護の推移	48
(4) 救護施設入所の状況	49
(5) 被保護世帯の労働力類型別状況及び世帯類型別状況	49
(6) 扶助費	50
6 民生・児童委員関係	51

## 【健康・予防課】

### (健康・予防班)

1 母子保健事業	
(1) 妊娠届出数	52
(2) 妊婦健康診査実施状況	52
(3) 乳幼児健康診査実施状況	53
(4) 幼児歯科健康診査	54
(5) 特定不妊治療費助成事業	55
2 歯科保健事業	
(1) 歯科保健対策事業	56
(2) 歯科保健医療推進事業	56
(3) フッ化物洗口事業実施状況	56
3 健康増進事業	
(1) 各事業	57
(2) 特定給食施設等指導状況	59
(3) 食の健康づくり応援店指導	60
(4) 栄養士、調理師免許関係	60
(5) 心の健康づくり・自殺予防対策事業	61
(6) 健康増進法に基づく市町事業	62
4 結核予防対策事業	
(1) 市町別結核登録患者数	63
(2) 市町別結核新登録患者数	63
(3) 新登録患者発見分類	64
(4) 年次別結核登録患者数の推移	65
(5) 感染症診査協議会結核部会診査件数	65
(6) 検診状況	66
(7) 訪問指導状況	67
(8) 研修会・健康教育等	67
5 感染症対策	
(1) 感染症発生届出状況	68
(2) つつが虫病発生状況	68

(3) エイズ・性感染症・肝炎ウイルス等個別相談・検査事業実施状況	69
(4) エイズ及び性感染症予防啓発普及事業	69
(5) 肝炎治療特別促進事業	69
6 指定難病・小児慢性特定疾病	
(1) 特定医療費(指定難病)医療受給者数	70
(2) 小児慢性特定疾病医療受給者数	75
(3) 難病医療相談事業の実施状況	75
7 原爆被爆者対策	76
8 医務・薬事	
(1) 市町別医療機関・施術所・歯科技工所数	77
(2) 病床数(種別ごと)	77
(3) 医療法第25条第1項の規定に基づく立入検査状況	77
(4) 市町別薬事関係施設数	78
(5) 薬事監視施設数	78
(6) 医療従事者免許の申請受付件数	79
(7) 試験	79
(8) 献血状況	80

## 【環境指導課】

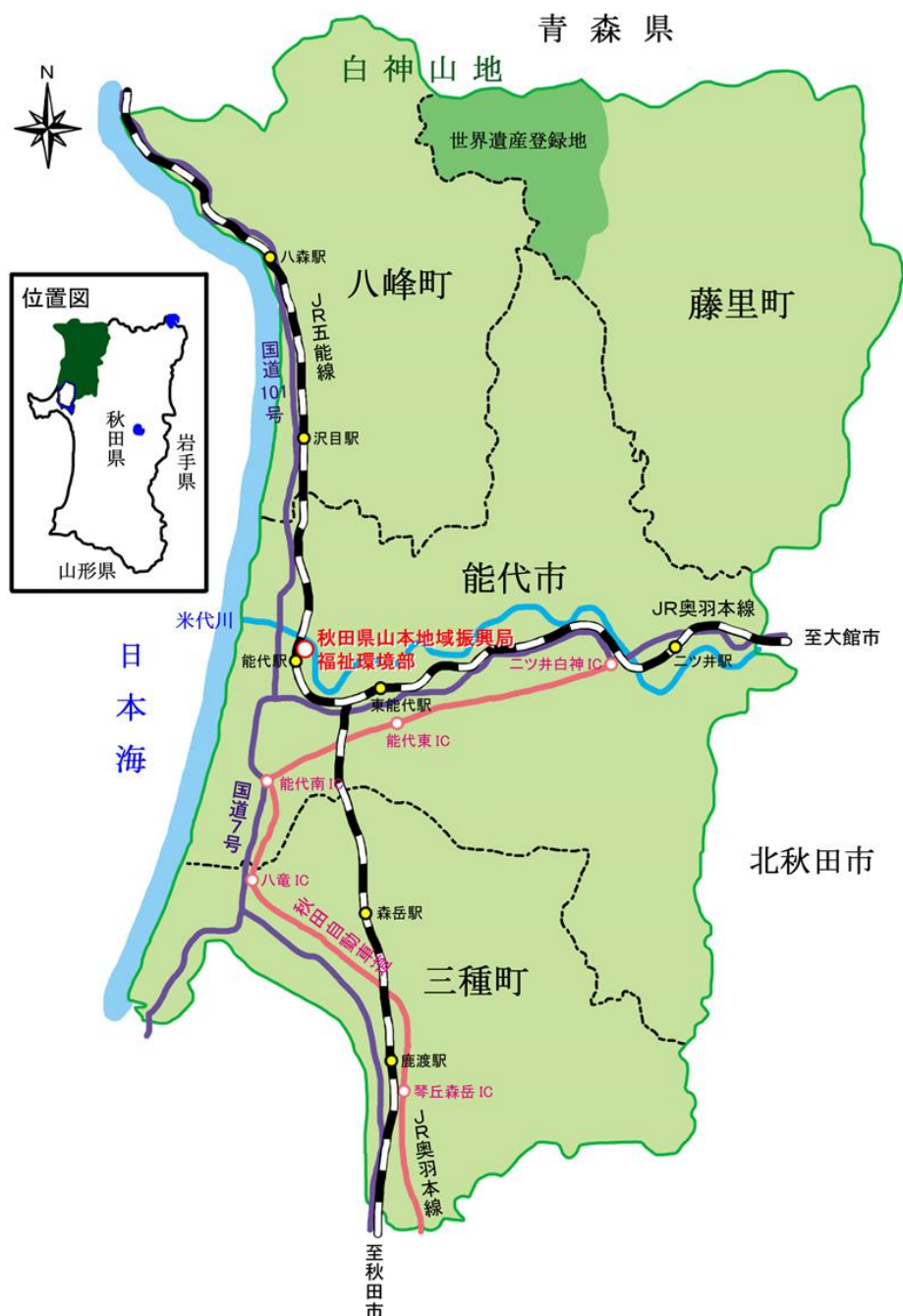
### (環境・食品衛生班)

1 廃棄物関係	
(1) 一般廃棄物	81
(2) 産業廃棄物	84
(3) 監視指導状況	84
2 水道及び特定建築物関係	
(1) 水道施設数及び普及状況	85
(2) 監視指導状況	85
(3) 特定建築物	86
3 公害関係	
(1) 届出状況	87
(2) 立入検査状況	91
(3) 海水浴場の水質検査状況	92
(4) 大気汚染常時監視	93
(5) 公害苦情処理関係	93
4 温泉関係	94
5 食品衛生業務	
(1) 営業施設数(許可を要する営業)	95
(2) 営業許可及び監視指導状況	97
(3) 営業施設数(許可を要しない営業)及び監視指導状況	99
(4) 収去検査の実施状況及び措置状況	100
(5) 違反食品等発見届出件数及び措置状況	101
(6) 食中毒の発生状況(15年間)	102

(7) 衛生教育実施状況 .....	103
(8) 秋田県ふぐの取扱いに関する指導要綱に基づく講習会修了者数及び営業届出施設数 .....	103
6 死亡獣畜の処理	
(1) 化製場等及び畜舎等許可施設数並びに死亡獣畜取扱場の利用状況 .....	104
(2) 死亡獣畜取扱場設置状況 .....	104
7 狂犬病予防業務	
(1) 狂犬病予防業務等実施状況 .....	105
(2) 犬に関する被害・苦情等の届出状況 .....	106
(3) 犬による危害防止業務実施状況 .....	106

# 福祉環境部概要

## 1 管内図



## 2 管内の概況

当管内は、秋田県の沿岸北部に位置し、能代市及び山本郡の1市3町で構成され、総面積は1,191.01km<sup>2</sup>で県の面積の約1割を占めている。

東方は300～500メートルの山岳丘陵地帯をなして北秋田市と接し、西方一帯は日本海に面し、その沿岸部は北部の屈曲した海岸段丘と中南部のなだらかな砂丘地帯となっている。南はわが国最大の干拓地である大潟村と、北は分水嶺の白神山地によって青森県と接している。地域の中央部を東から西に米代川が貫流し、変化に富んだ地勢をなしている。

平成28年10月1日現在では、人口は81,020人で県全体の8.0%となっている。また、各市町とも人口減少が続くなか、65歳以上の高齢者は増加を続け、管内の高齢化率は39.3%であり、県全体の34.4%を4.9ポイント上回り、高齢化の進行は著しい。

平成27年国勢調査による就労別人口割合では、産業構造は第1次産業が12.3%、第2次産業が23.8%、第3次産業が62.1%となっている。また、他地域と比べ、製造業においては、豊かな森林資源を背景に発展してきた木材木製品工業のウエイトが大きいのが特色である。



### 3 管内主要指標

区分		市町	能代市	藤里町	三種町	八峰町	管内計	秋田県
面積		(km <sup>2</sup> )	426.74	281.98	248.09	234.20	1,191.01	11,612.22
世帯数		H28.10.1	22,310	1,222	5,980	2,680	32,192	389,101
人口	総数	H28.10.1	53,841	3,323	16,714	7,142	81,020	1,009,659
	男	H28.10.1	24,754	1,587	7,655	3,368	37,364	474,215
	女	H28.10.1	29,087	1,736	9,059	3,774	43,656	535,444
生活保護率		(%)H28年度平均	21.0	14.7	18.2	12.3	16.3	14.9
身体障害児・者数		H29.3.31	3,015	247	1,196	448	4,906	54,316
知的障害児・者数		H29.3.31	466	45	195	69	775	8,687
母子世帯	世帯数	H28.8.1	681	22	185	66	954	11,184
	児童数	H28.8.1	1,061	32	266	92	1,451	16,038
父子世帯	世帯数	H28.8.1	137	9	45	21	212	1,790
	児童数	H28.8.1	204	14	66	34	318	2,493
医療提供施設数	病院	H29.3.31	6	0	1	0	7	69
	一般診療所	H29.3.31	55	2	13	6	76	820
	歯科診療所	H29.3.31	25	1	4	2	32	455
	助産所	H29.3.31	0	0	0	0	0	15
	薬局	H29.3.31	36	0	2	3	41	533
医療従事者数※	医師	H26.12.31	139	0	11	0	150	2,355
	歯科医師	H26.12.31	36	1	3	2	42	610
	薬剤師	H26.12.31	131	0	5	6	142	1,961
	保健師	H26.12.31	35	3	8	4	50	565
	助産師	H26.12.31	25	0	0	0	25	328
	看護師	H26.12.31	675	8	43	9	735	10,431
	准看護師	H26.12.31	300	3	69	11	383	3,374
	歯科衛生士	H26.12.31	45	1	6	3	55	929
	歯科技工士	H26.12.31	45	1	3	6	55	447
特定給食施設等数		H29.3.31	44	4	15	6	69	724 <sup>※2</sup>
食品営業施設数 (許可を要する営業)		H29.3.31	1,203	97	307	218	1,825	14,749

※医師法第6条第3項等に基づく届出の集計値であり、実際に医療提供施設に従事している人数とは異なる。 ※2 秋田市を含む

## 4 施設種別・市町別箇所数

### (1) 老人福祉施設

(平成29年5月1日現在)

区分	市町	能代市	藤里町	三種町	八峰町	管内計	
養護老人ホーム		松籟荘(70)		やまもと(50)		2(120)	
軽費老人ホーム (ケアハウス)		きみまち(15)		やすらぎ(15) みたね(15)	ぶなの森(15)	4(60)	
生活支援ハウス		生活支援ハウス(10)	ぶなっち(10)	ひまわりセンター(10)		3(30)	
介護老人福祉施設 (特別養護老人ホーム)		海潮園(100) 長寿園(60)	よねしろ(50) あおぼ(29)	藤里(50)	希望苑(52) 美幸苑(82) もりたけ(100)	海光苑(52) 松波苑(82)	10(657)
介護老人保健施設		友楽苑(95) JCHO附属老健(100)	ケアネットのしろ(100)		やかた(80) やよい(20)		5(395)
介護療養型医療施設		京病院(93) 能代病院(36)					2(129)
通所介護 (デイサービス)		能代市社協東(25) 能代市社協緑町(45) ニチイ能代(30) そよ風(40) 萌木(10) やさしい風(20) 能代市社協ふれあい(30) いなほの里(30) しらかみ(25) ケアビレッジ榛々(30) かもめ(14) あかしあ(10)	ふあり(20) だんらん(15) よねしろ(30) 能代市社協二ツ井(30) 元気塾(5) なかよし(10) こもれび(10) なかよしの家(10) 清風のしろ(20) 彩べえ(10) 能代親孝の里(25) みんなの家(20)	藤里(20) 藤里町(町)(30)	希望苑(30) 美幸苑(30) 三種町社協琴丘(25) 三種町社協山本(35) ほほえみ(35) もりたけ(15)	海光苑(30) 松波苑(33)	34(797)
短期入所生活介護 (ショートステイ)		長寿園(8) 海潮園(8) よねしろ(12) しらかみ(20) ウェルネスせき(30) 結いの里(3) ゆかり能代(25) つなぎの里(20) 松寿苑(20) やさしい風(20) きずな(20)	松峰園(24) さわやか(28) ひだまり(20) はまなす温泉(29) 能代親孝の里(25) わかば(32) 輪(27) みんなの家(25) たんぼぼ(25) あおぼ(10) なかよし(21)	藤里(8)	希望苑(12) 美幸苑(10) さみどり(39) ほほえみ(20) もりたけ(10) ことおか(20) さくら(26) 美幸苑ユニット(30)	海光苑(10) 松波苑(10)	33(647)
認知症対応型 共同生活介護 (グループホーム)		緑町(9) そよ風(27) 公園(11) 集い(9) 母恵夢(9) まつ風(27) せせらぎ(18) しゃぼん玉(9)	扇寿(9) さくら荘(9) おちあい(9) まつかさ園(18) あぜみち(9) ほしぞら(9) つなぎの里(18) 和み(18)	美里園(9)	希望の家(9) のぞみ(9) せきれい苑(18) ことおか(9) 湯の里(18) 茜(9) ほほえみ(9) ゆどりの里(9) 愛寿苑(15) さわらび(9) 楽園(9) いしくら(18)	親孝の里(18) 水沢の里(9) いこい(9) ふる里(9) 松峰園(9) 花梨(9)	35(431)
地域包括支援センター		能代(市)	二ツ井(二ツ井ふくし会)	藤里町(藤里町社協)	三種町(町)	八峰町(八峰町社協)	5
訪問看護ステーション		能代市山本郡医師会 厚生連 彩べえ	松峰園 わかば JCHO				6

※ ( )内の数字は定員

## (2) 障害者福祉施設・障害福祉サービス事業等

(平成29年4月1日現在)

区分	市町	能代市	藤里町	三種町	八峰町	管内計	
居宅介護		やさしい風 ドリームホープなかよし スマイル まつばら りぼん 能代市社協 かもめ	虹の街 JAあきた白神 ニチイ能代 よねしろ ひまわり れがーと	藤里町社協	三種町社協 JAやまと	八峰町社協	17
重度訪問介護		やさしい風 ドリームホープなかよし スマイル まつばら りぼん 能代市社協 かもめ	虹の街 JAあきた白神 ニチイ能代 よねしろ ひまわり れがーと	藤里町社協	三種町社協 JAやまと	八峰町社協	17
同行援護			虹の街 JAあきた白神 ニチイ能代	藤里町社協			4
行動援護		能代市社協	藤里町社協	三種町社協			3
短期入所生活介護		二ツ井めぐみホーム	虹のいえ	大日寮			3
生活介護		りぼん(20) 二ツ井めぐみ園(10)	ねむの木苑(30) 能代ふれあい(6)	虹のいえ(60) 藤里町社協(10)	大日寮(70) みたね(24) 山本(10)	さくら園(29)	10(269)
自立訓練(生活訓練)				藤里町社協(15)		さくら園(6)	2(21)
宿泊型自立訓練				藤里町社協(5)			1(5)
就労移行支援		びあわーく(6)					1(6)
就労継続支援A型		りぼん(10)				ハッピーマッシュ(20)	2(30)
就労継続支援B型		びあわーく(14) りぼん(10) ワークしののめ(20)	二ツ井めぐみ園(14) コスモス(20)	藤里町社協(20)		こころ(20)	7(118)
施設入所支援				虹のいえ(40)	大日寮(80)		2(120)
共同生活援助		りぼん(17) びあはうす(4)	二ツ井めぐみホーム(13)	虹のいえ(36)	大日寮(25)		5(95)
計画相談支援		アシスト 能代市社協 なかよし	二ツ井めぐみ園 あきた会 尚生	虹のいえ 藤里町社協	大日寮		9
地域移行支援		能代市障害者相談支援事業所		虹のいえ 藤里町社協	大日寮	さくら園	5
地域定着支援		能代市障害者相談支援事業所		虹のいえ 藤里町社協	大日寮	さくら園	5
児童発達支援		びあわーく(10)					1(10)
放課後等デイサービス		びあわーく(10) ねむの木苑(10)	尚生こども園(10)				3(30)
障害児相談支援		アシスト あきた会	尚生 二ツ井めぐみ園	藤里町社協 虹のいえ	大日寮		7

※ ( )内の数字は定員

(3) 児童福祉法関連施設

(平成29年4月1日現在)

区分 市町	助産施設	母子生活支援施設
能代市	能代厚生医療センター	能代松原ホーム
藤里町		
三種町		
八峰町		
管内計	1	1

※休止中の施設は除く

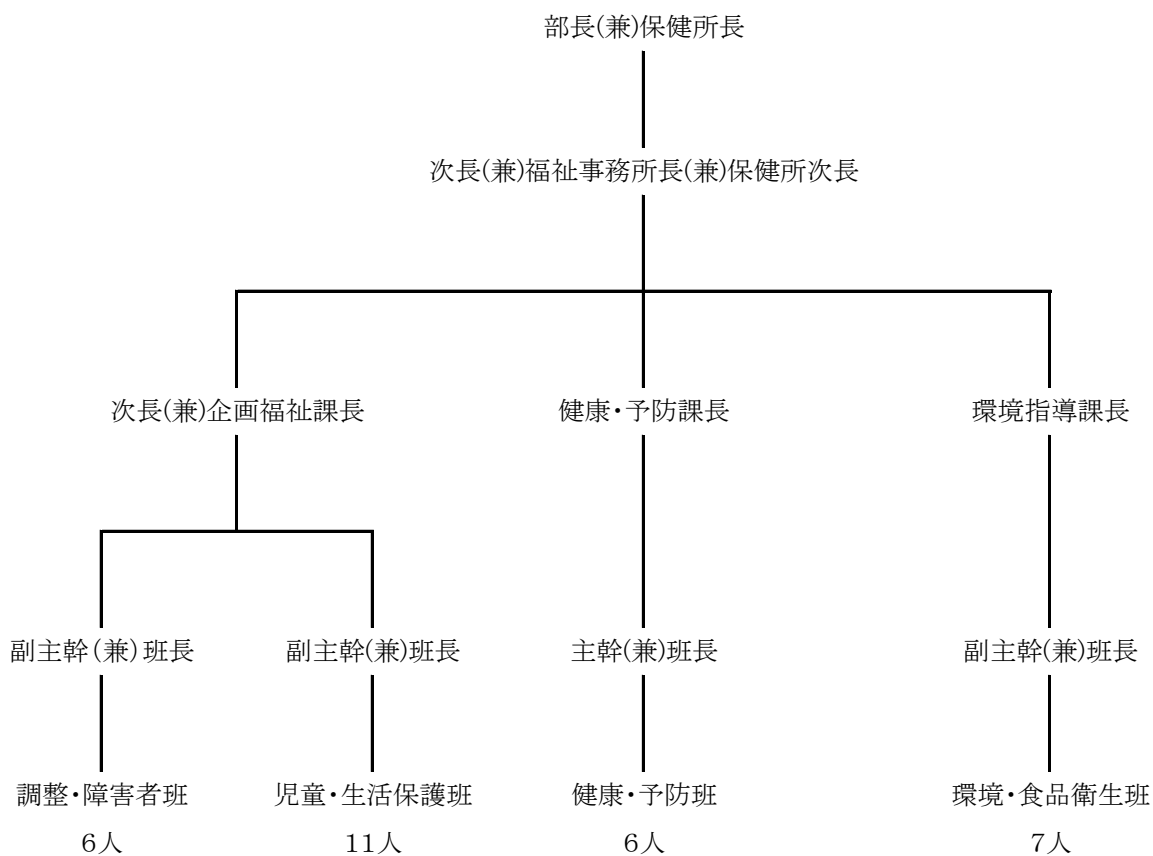
## 5 職員及び組織図

### (1) 職員

(平成29年4月14日現在)

定 数 内 職 員													定 数 外 職 員				定数内職員の内訳			
部長(兼)保健所長	次長(兼)保健所次長、福祉事務所長、企画福祉課長	課長	主幹(兼)班長	副主幹(兼)班長	副主幹	主査(兼)班長	主査	主任	主事	技師	技能主任	計	専門員	非常勤職員	臨時的任用職員	計	合計	事務吏員	技術吏員	その他の職員
1	1	2	1	3	7		4	2	2	4		27		10	1	11	38	10	17	

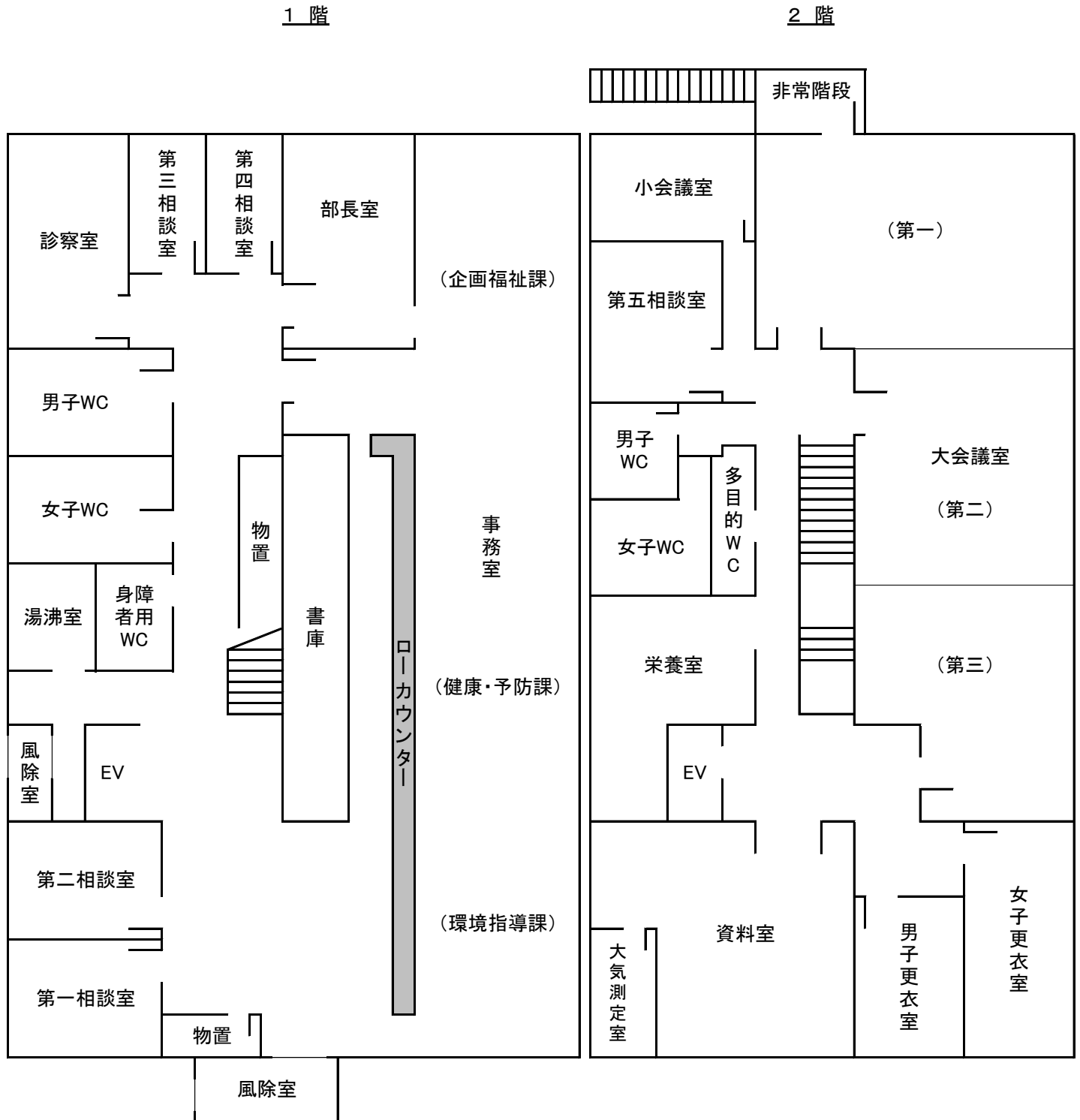
### (2) 組織図



※ 各班人数は、定数外職員数を含む。

## 6 平面図

- 所在地 秋田県能代市御指南町1番10号
- 構造 鉄筋コンクリート2階建
- 面積 905.28㎡



## 7 業務分担

課名	業務内容
企画福祉課	<ol style="list-style-type: none"> <li>1 部内主要事業の企画及び総合調整に関すること</li> <li>2 社会福祉法人、社会福祉事業、地域福祉活動、バリアフリー化の促進に関すること</li> <li>3 旧軍人、戦没者遺族、引揚者等の援護に関すること</li> <li>4 高齢者の福祉及び生きがい対策に関すること</li> <li>5 介護保険に関すること</li> <li>6 精神保健福祉対策に関すること</li> <li>7 身体・知的・精神障害者の福祉等に関すること</li> <li>8 地域保健対策に関すること</li> <li>9 保健医療関係団体及び福祉関係団体、社会福祉統計及び地域保健統計に関すること</li> <li>10 保健及び福祉に関する職員等の資質の向上、人材の確保等</li> <li>11 生活保護の決定及び実施に関すること</li> <li>12 要保護世帯の調査、指導及び援護に関すること</li> <li>13 生活困窮者自立支援に関すること</li> <li>14 児童扶養手当及び特別児童扶養手当、特別障害者手当及び障害児福祉手当の支給に関すること</li> <li>15 児童の健全育成、子ども・子育て支援に関すること</li> <li>16 児童、母子父子寡婦の福祉に関すること</li> <li>17 女性の保護、配偶者暴力相談支援センターに関すること</li> <li>18 民生委員及び児童委員に関すること</li> <li>19 公印の管守、文書、人事、服務に関すること</li> <li>20 部内各課との連絡調整、他の課の所管に属しない事務</li> </ol>
健康・予防課	<ol style="list-style-type: none"> <li>1 結核及び感染症の予防対策に関すること</li> <li>2 難病対策に関すること</li> <li>3 原爆被爆者対策に関すること</li> <li>4 市町の健康づくり事業の支援に関すること</li> <li>5 心の健康づくり・自殺予防対策に関すること</li> <li>6 歯科保健対策に関すること</li> <li>7 母子保健対策に関すること</li> <li>8 栄養の改善、その他地域住民の健康の保持及び増進に関すること</li> <li>9 栄養士・調理師免許に関すること</li> <li>10 医務に関すること</li> <li>11 薬事に関すること</li> <li>12 薬物乱用防止運動の推進に関すること</li> <li>13 献血の推進に関すること</li> <li>14 医療従事者免許に関すること</li> </ol>
環境指導課	<ol style="list-style-type: none"> <li>1 食品衛生に関すること</li> <li>2 死亡獣畜取扱場及び化製場に関すること</li> <li>3 狂犬病予防及び動物の管理に関すること</li> <li>4 製菓衛生師に関すること</li> <li>5 水道、浄化槽及び廃棄物の処理に関すること</li> <li>6 生活衛生関係営業施設に関すること</li> <li>7 クリーニング師に関すること</li> <li>8 公害に関する苦情処理及び調査分析に関すること(他の所管に属するものを除く)</li> <li>9 温泉に関すること</li> <li>10 墓地、火葬場及び納骨堂に関すること</li> <li>11 建築物における衛生的環境の確保に関すること</li> <li>12 有害物質を含有する家庭用品の規制に関すること</li> </ol>

## 8 平成29年度重点施策

### 1 介護予防の推進について

- (1) 認知症サポーターの養成支援
- (2) 後期高齢者・要支援者でも行えるレベルの体操などの実施

### 2 要介護者に対する支援体制の充実

- (1) 漏給・濫給防止に努めるなど生活保護行政の適正実施
- (2) 保護からの脱却を促すための自立支援の推進

### 3 生涯を通じた健康づくりの推進

- (1) 院内感染対策に係るネットワーク構築の推進
- (2) 心の健康づくり・自殺予防対策の推進

### 4 地域における環境保全と事業系廃棄物の3Rの促進

- (1) 旧能代産業廃棄物処理センターの環境保全対策の実施
- (2) 事業系廃棄物の3Rの促進



## 9 平成29年度相談業務

相談項目	相談日	受付時間	相談(受付)窓口
精神保健福祉相談	月～金曜日	8:30～17:15	企画福祉課 調整・障害者班 TEL 0185-55-8023
医師による精神保健福祉相談(予約制)	第4火曜日	13:30～15:30	企画福祉課 調整・障害者班 TEL 0185-55-8023
家庭児童相談	月～金曜日	8:30～17:15	企画福祉課 児童・生活保護班 TEL 0185-55-8020
女性相談 配偶者暴力被害等相談	月～金曜日	8:30～17:15	企画福祉課 児童・生活保護班 TEL 0185-55-8020
生活保護や生活困窮等に関する相談	月～金曜日	8:30～17:15	企画福祉課 児童・生活保護班 TEL 0185-52-5105
健康づくり、生活習慣病、歯に関する相談	月～金曜日	8:30～17:15	健康・予防課 健康・予防班 TEL 0185-52-4333
自死遺族相談(個別面談)	第1,3火曜日	10:00～16:00	健康・予防課 健康・予防班 TEL 0185-52-4333
母子健康相談	月～金曜日	8:30～17:15	健康・予防課 健康・予防班 TEL 0185-52-4333
結核・感染症に関する相談	月～金曜日	8:30～17:15	健康・予防課 健康・予防班 TEL 0185-52-4333
エイズ・性感染症・肝炎ウイルス等個別相談	月～金曜日	8:30～17:15	健康・予防課 健康・予防班 TEL 0185-52-4333
エイズ・性感染症・肝炎ウイルス等検査(予約制)	第2火曜日(日中)	13:30～15:00	健康・予防課 健康・予防班 TEL 0185-52-4333
エイズ・性感染症・肝炎ウイルス等検査(予約制)	第3火曜日(夜間)	17:30～19:00	健康・予防課 健康・予防班 TEL 0185-52-4333
骨髄バンク相談	月～金曜日	8:30～17:15	健康・予防課 健康・予防班 TEL 0185-52-4333
骨髄バンク登録(予約制)	第2火曜日	13:30～15:00	健康・予防課 健康・予防班 TEL 0185-52-4333
難病相談	月～金曜日	8:30～17:15	健康・予防課 健康・予防班 TEL 0185-52-4333
原爆被爆者相談	月～金曜日	8:30～17:15	健康・予防課 健康・予防班 TEL 0185-52-4333
医務・薬務に関する相談	月～金曜日	8:30～17:15	健康・予防課 健康・予防班 TEL 0185-52-4333
環境、公害相談	月～金曜日	8:30～17:15	環境指導課 環境・食品衛生班 TEL 0185-52-4331
食品、犬に関する相談	月～金曜日	8:30～17:15	環境指導課 環境・食品衛生班 TEL 0185-55-8024

## 10 沿革

昭和19年10月	能代市・山本郡を管轄区域とし、地域における公衆衛生の向上及び増進を図るため、能代保健所(能代市上町)が設置される。
昭和24年2月	能代市大火災による類焼 仮庁舎(能代市景林町新柳町病舎)に移転。
昭和24年12月	庁舎建設に着手(能代市富町7番3号)。
昭和25年3月	同庁舎竣工。
昭和26年2月	総務・予防・衛生・普及の4課制となる。
昭和33年4月	課制廃止、総務・予防・衛生の3係制となる。 保健技術者が予防係に配置となる。
昭和42年5月	総務予防課(総務係・予防係・保健係)衛生課(衛生係)の2課制となる。
昭和43年9月	現庁舎建設に着手(能代市御指南町1番10号)。
昭和44年3月	同庁舎竣工。
昭和45年4月	行政機構改革により、次長職の設置となる。 衛生係に薬剤師2名、衛生検査技師2名配置となる。 農林事務所より、開拓保健婦2名移転となる。
昭和47年4月	健康管理課(総務係・指導係・管理係・保健係・公害係) 衛生指導課(衛生係・試験検査係)2課7係制となる。
昭和48年4月	衛生指導課(食品衛生係・環境衛生係・試験検査係)設置となる。
昭和50年4月	機構改革により、健康管理課(総務係・指導係・管理係・保健係) 環境指導課(食品衛生係・環境衛生係・試験検査係・公害係)となる。
昭和51年4月	機構改革により、健康管理課(総務係・指導係・保健係)管理係が指導係との合併により3係制となる。 環境指導課(食品衛生係・環境公害係・試験検査係)公害係が環境衛生係との合併により3係制となる。
昭和60年4月	機構改革により、健康指導課(総務係・指導係・保健係)となる。
昭和61年4月	機構改革により、環境指導課の試験検査係が廃止になり食品衛生係、環境公害係の2係制となる。
平成5年4月	機構改革により、係制が廃止され担当制となる。 健康指導課(総務担当、指導担当、保健担当) 環境指導課(食品衛生担当、環境・公害担当)
平成6年4月	機構改革により、健康指導課(総務担当、企画担当、健康増進担当、疾病予防担当)の4担当制となる。
平成12年4月	機構改革により、福祉事務所と統合され、健康福祉センターとなる。 総務企画課(総務班、企画・高齢者班) 保健福祉課(児童・障害者班、生活保護班) 健康・予防課(健康増進班、疾病予防・医薬班) 環境指導課(食品衛生班、環境・公害班)の4課8班となる。
平成13年4月	総務班と企画・高齢者班が合併し、総務・企画班となる。
平成15年4月	機構改革により、山本地域振興局福祉環境部となる。 企画福祉課(企画調整班、児童・障害者班、生活保護班) 健康・予防課(健康増進班、疾病予防・医薬班) 環境指導課(食品衛生班、環境・公害班)の3課7班となる。
平成18年4月	組織改編により、健康・予防課(健康・予防班)が1班制となる。
平成20年4月	組織改編により、企画福祉課(調整・障害者班、児童・生活保護班)、健康・予防課(健康・予防班)、 環境指導課(環境・食品衛生班)の3課4班となる。

## 11 各種協議会委員名簿（平成29年4月1日現在）

### (1) 山本地域保健医療福祉協議会(17名)

氏名	所属及び役職名	備考
齊藤 滋宣	能代市長	
佐々木 文明	藤里町長	
三浦 正隆	三種町長	
加藤 和夫	八峰町長	
山須田 健	能代市山本郡医師会長	
高橋 貞二	能代市山本郡医師会理事、能代山本医師会病院長	
森田 和弘	能代市山本郡歯科医師会理事	
佐久間 雅文	秋田県薬剤師会能代山本支部副支部長	
近田 龍一郎	能代厚生医療センター院長	
森 睦子	秋田県看護協会能代山本地区支部地区役員	
船山 捷治	社会福祉法人能代市社会福祉協議会長	
岩村 庄英	能代山本地区老人福祉施設連絡協議会長	
金野 尚人	北教育事務所山本出張所長	
金谷 繁夫	能代労働基準監督署長	
塚本 民雄	能代山本食品衛生協会会長	
大山 陽子	能代地区結核予防婦人会連合会長	
戸井田 裕美	秋田県栄養士会県北地区会運営委員	

任期:平成28年4月1日～平成30年3月31日

### (2) 山本地域保健医療福祉協議会地域医療推進部会(13名)

氏名	所属及び役職名	備考
山須田 健	能代市山本郡医師会長	
高橋 貞二	能代市山本郡医師会理事、能代山本医師会病院長	
佐藤 泰朗	能代市山本郡歯科医師会長	
佐久間 雅文	秋田県薬剤師会能代山本支部副支部長	
近田 龍一郎	能代厚生医療センター院長	
森 睦子	秋田県看護協会能代山本地区支部地区役員	
佐々木 和子	能代市健康づくり課長	
夏井 博文	藤里町町民課長	
佐々木 里史	三種町健康推進課長	
堀江 広智	八峰町福祉保健課長	
石川 孝成	能代市山本郡医師会副会長	
石岡 隆	地域医療機能推進機構秋田病院長	
島田 薫	森岳温泉病院長	

任期:平成28年4月1日～平成30年3月31日

(3) 山本地域保健医療福祉協議会救急・災害医療検討部会(14名)

氏名	所属及び役職名	備考
高橋 貞二	能代市山本郡医師会理事、能代山本医師会病院長	
佐藤 泰朗	能代市山本郡歯科医師会長	
佐久間 雅文	秋田県薬剤師会能代山本支部副支部長	
森 睦子	秋田県看護協会能代山本地区支部地区役員	
夏井 博文	藤里町町民課長	
石岡 隆	地域医療機能推進機構秋田病院長	
太田原 康成	能代厚生医療センター診療部長	
松橋 優悦	能代市総務部次長兼総務課長	
川村 義之	三種町町民生活課長	
佐々木 高	八峰町総務課長	
楊 国隆	能代市山本郡医師会副会長	
小泉 亮	能代市山本郡医師会理事	
杳沢 聡	能代警察署生活安全課生活安全係長	
田村 要	能代山本広域市町村圏組合消防本部救急課長	

任期:平成28年4月1日～平成30年3月31日

(4) 山本地域保健医療福祉協議会献血推進部会(14名)

氏名	所属及び役職名	備考
田森 文也	秋田県薬剤師会能代山本支部幹事	
大山 陽子	能代地区結核予防婦人会連合会長	
佐々木 和子	能代市健康づくり課長	
夏井 博文	藤里町町民課長	
大高 伸一	八峰町福祉保健課長	
渡部 英敏	能代市山本郡医師会理事	
伊藤 明彦	三種町保健センター長	
杉山 直幸	能代厚生医療センター副院長	
京 久夫	能代山本高等学校校長会会長	
田中 恵里	能代商工会議所総務課長	
佐藤 善勝	能代ライオンズクラブ理事	
小栗 将子	能代市赤十字奉仕団委員長	
大高 千恵美	秋田県養護教諭研究会能代山本支部長	
富川 保	公募委員	

任期:平成28年4月1日～平成30年3月31日

(5) 能代保健所感染症診査協議会感染症部会(6名)

氏名	所属及び役職名	備考
金田 浩人	能代厚生医療センター診療部長	
根本 大輔	ねもとクリニック院長	
石川 孝成	石川こどもクリニック院長	
高橋 裕	たかはしレディースクリニック院長	
大庭 秀俊	白神ひまわり基金法律事務所弁護士	
近藤 美喜	秋田しらかみ看護学院教務主任	

任期:平成29年4月1日～平成31年3月31日

(6) 能代保健所感染症診査協議会結核部会(6名)

氏名	所属及び役職名	備考
杉山 直幸	能代厚生医療センター副院長	
平野 善憲	平野医院長	
山田 久美	島田病院	
淡路 利行	淡路医院長	
大庭 秀俊	白神ひまわり基金法律事務所弁護士	
成田 隆道	能代人権擁護委員協議会事務局長	

任期:平成29年4月1日～平成31年3月31日

## 12 福祉関係行政協力員の状況

(平成29年4月1日現在)

区分 市町	民生児童委員	身体障害者相談員	知的障害者相談員	戦傷病者相談員	戦没者遺族相談員
藤里町	18 (2)	1	1		
三種町	73 (3)	5	2		1
八峰町	38 (2)	2	1		
計	129 (7)	8	4		1
能代市	186 (21)	13	3	2	1

※1 民生児童委員数は定数

※2 ( )内の数字は主任児童委員数の再掲