

平成29年第2回定例会（9月議会）

予算特別委員会農林水産分科会
付託議案関係資料

（補正予算関係）

平成29年9月20日

農 林 水 産 部

目 次

1	農業研修センター費（管理運営費）〔農林政策課〕	1
2	産地パワーアップ事業〔園芸振興課〕	2
3	果樹産地等緊急総合支援事業〔園芸振興課〕	3
4	（新）花き種苗センター再編整備事業〔園芸振興課〕	4

1 農業研修センター費（管理運営費）

農林政策課

旧農業研修センター跡地のうち、農業試験場生物工学部のあった土地・建物を大潟村に貸し付けるため、生態系公園と共用されている電気設備等の修繕を行う。

1 修繕内容

生態系公園と旧生物工学部管理棟の電気・水道設備を分岐する。

- ・積算電力計の設置等 一式
- ・量水器取替等 一式

2 事業主体

県

3 予算額

966千円 (一般財源 966千円)
 (需用費 966千円)

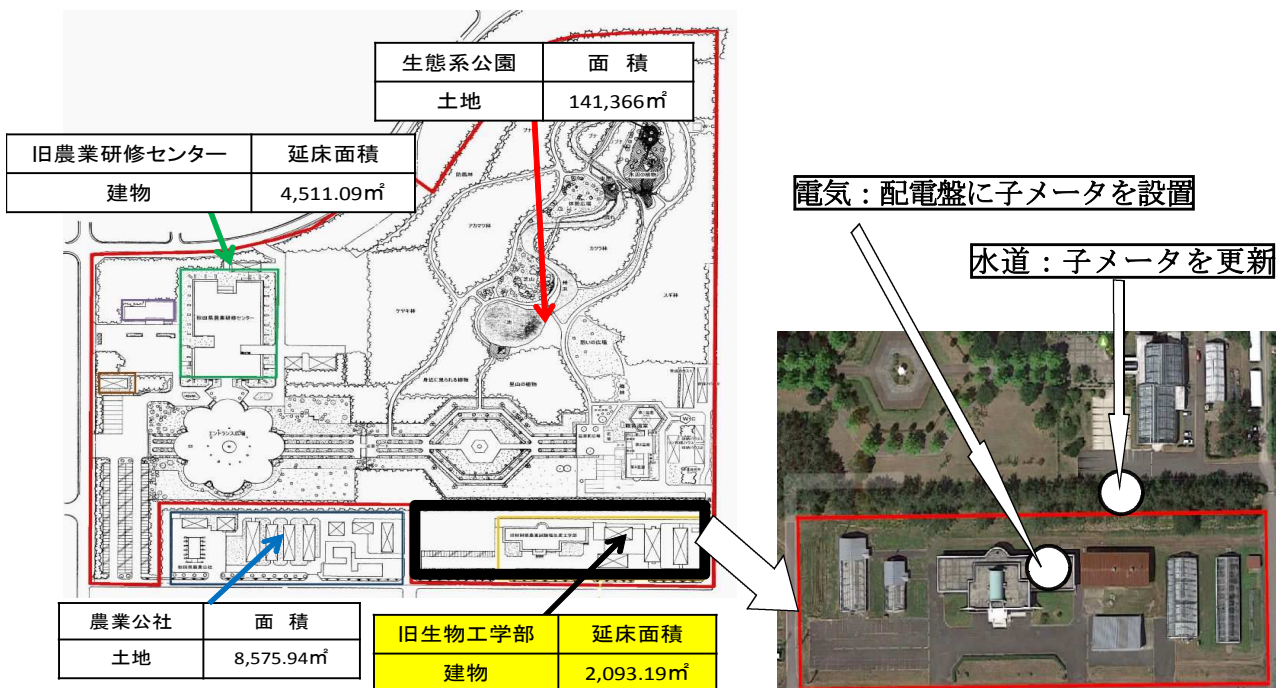
4 事業年度

平成29年度

【参考】農業研修センター費（管理運営費）の予算概要

(単位：千円)

事業内訳	予算現計	補正額	補正後
農業研修センター費（管理運営費）	43,865	966	44,831



2 産地パワーアップ事業（継続）

園芸振興課

地域農業再生協議会が定める営農戦略「産地パワーアップ計画」に基づき、複合作物の産地化や土地利用型作物の生産・流通・加工施設等の整備に向けた取組を支援する。

1 事業内容

(1) 整備事業

共同利用施設の整備に対する助成

ア 実施主体 農事組合法人 用野目ファーム（鹿角市花輪）

イ 助成対象 水稻及び大豆の乾燥調製施設の整備

・処理面積：水稻60ha、大豆20ha

・事業費：125,525千円

ウ 補助率 1/2以内

2 事業主体

市町村

3 予算額

58,113千円 （諸収入 58,113千円）

(1)：58,113千円 （負担金補助及び交付金 58,113千円）

4 事業年度

平成28年度～

【参考】産地パワーアップ事業の予算概要

(単位：千円)

事業内訳	予算現計	補正額	補正後
(1) 整備事業	103,295	58,113	161,408
(2) 生産支援事業	16,042	-	16,042
計	119,337	58,113	177,450

3 果樹産地等緊急総合支援事業（継続）

園芸振興課

平成29年5月の降ひょうにより被害を受けた農家が意欲を持って営農を継続できるよう、果樹等の再生産に向けた取組に対し助成する。

1 事業内容

(1) 病虫害防除薬剤費・肥料費の助成

りんご・ぶどう等の栽培における降ひょう後の病虫害防除薬剤費・肥料費に対する助成

ア 対象者 農業者等

イ 助成対象 病虫害防除薬剤・肥料の購入費

ウ 補助率 1/3以内

(2) 規格外果実の販売促進費の助成

りんご、ぶどう等の規格外果実の販売促進費に対する助成

ア 対象者 JA等

イ 助成対象 箱代及び梱包資材費

ウ 補助率 定額（販売経費の1/3相当）

2 事業主体

湯沢市、横手市

3 予算額

20,992千円（一般財源 20,992千円）

（負担金補助及び交付金 20,992千円）

4 事業年度

平成29年度

【参考】果樹産地等緊急総合支援事業の予算概要

(単位：千円)

事業内訳	予算現計	補正額	補正後
果樹産地等緊急総合支援事業	33,280	20,992	54,272

4 花き種苗センター再編整備事業（新規）

園芸振興課

花き種苗センターの種苗生産機能を農業試験場へ移転し、優良種苗の安定供給体制の強化を図る。

1 事業内容

農業試験場の既存温室の改修等による花き種苗生産施設の整備や、研究用温室等の整備を行うための実施設計を行う。

【整備計画（平成30年度実施予定）】

- ア 花き種苗生産施設整備
 - ・ 温室改修（9棟）、増築（4棟）、作業舎（1棟）、培養室（1棟）
 - ・ 温室制御装置、自家発電装置、電気・給水設備等一式
- イ 研究用温室整備
 - ・ 温室等の新設（9棟）
 - ・ 電気・給水設備等一式
- ウ 農業試験場本館内の一部改修

【全体整備事業費（概算）】

○ 農業試験場温室の改修等（新センター）	6.5億円
○ 現センターの解体撤去	2.5億円
○ 観賞温室の修繕	1.9億円
合 計	10.9億円

2 事業主体 県

3 予算額

9,851千円	〔 県債 8,800千円 一般財源 1,051千円 〕

4 事業年度

平成29～31年度

【参考】 再編整備スケジュール

区 分		平成29年度	平成30年度	平成31年度
種苗生産施設	新センター	○施設整備の実施設計	○施設整備	○移転・業務開始
	現センター		○解体撤去の実施設計	○解体撤去
観賞展示施設	現センター		○修繕等の実施設計	○修繕等 ○潟上市へ譲渡

（新センター：秋田市雄和 農業試験場敷地内、現センター：潟上市昭和 花き種苗センター）

花き種苗センターの再編整備の概要

機能再編

① 優良種苗の安定供給

再編

オリジナル品種の
種苗の安定供給

高度技術や対象を
限定した種苗生産

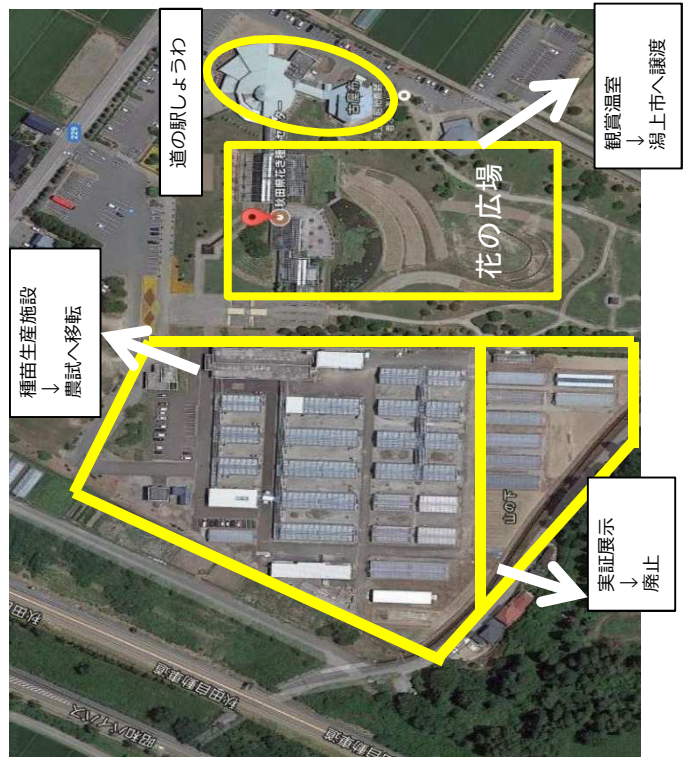
② 新品種等の実証展示

廃止 (H29)

③ 観賞展示 (観賞温室等)

湯上市への譲渡

現センターの配置



新センター平面図

