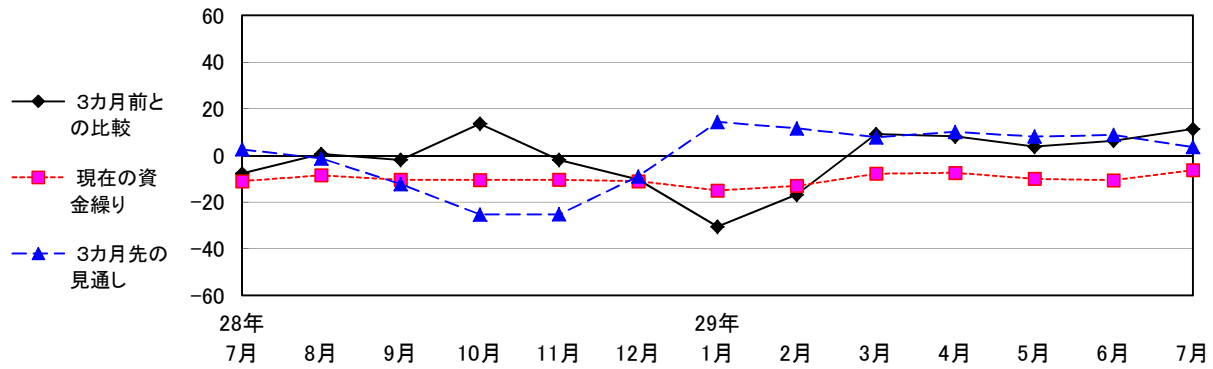


各業種における各種指標の推移（単位：％）

1. 全業種

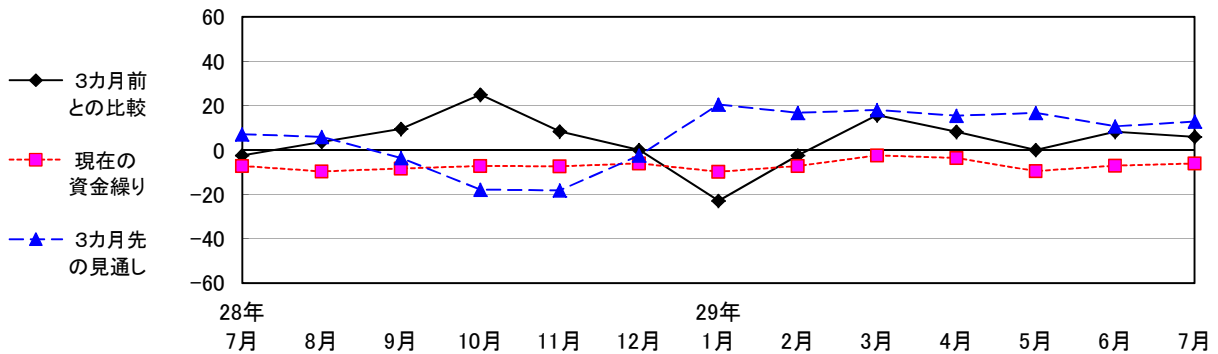
【 D I 値 】



区 分	28年						29年						
	7月	8月	9月	10月	11月	12月	1月	2月	3月	4月	5月	6月	7月
3カ月前との比較	-7.7	0.6	-1.9	13.6	-1.9	-10.3	-30.5	-16.8	9.1	8.2	3.8	6.3	11.3
現在の資金繰り	-11.0	-8.5	-10.4	-10.5	-10.4	-11.0	-15.0	-13.0	-7.8	-7.5	-10.0	-10.6	-6.3
3カ月先の見通し	2.6	-1.3	-12.3	-25.3	-25.2	-9.0	14.3	11.6	7.8	10.1	8.1	8.8	3.6

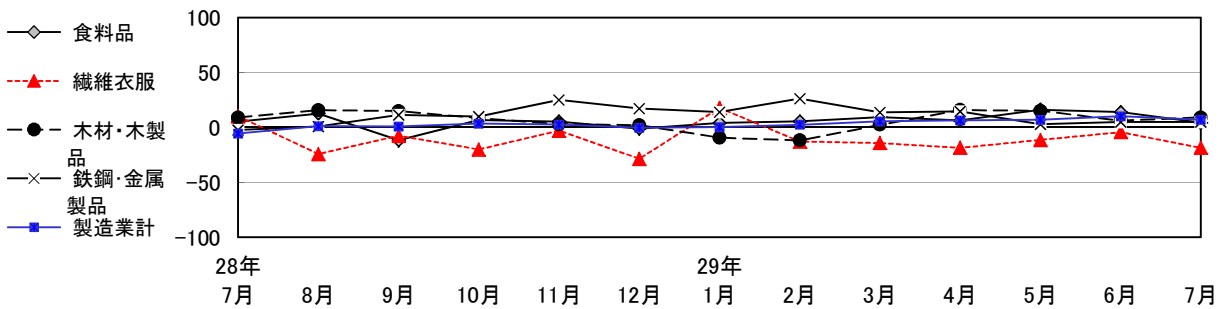
2. 製造業

1) DI値

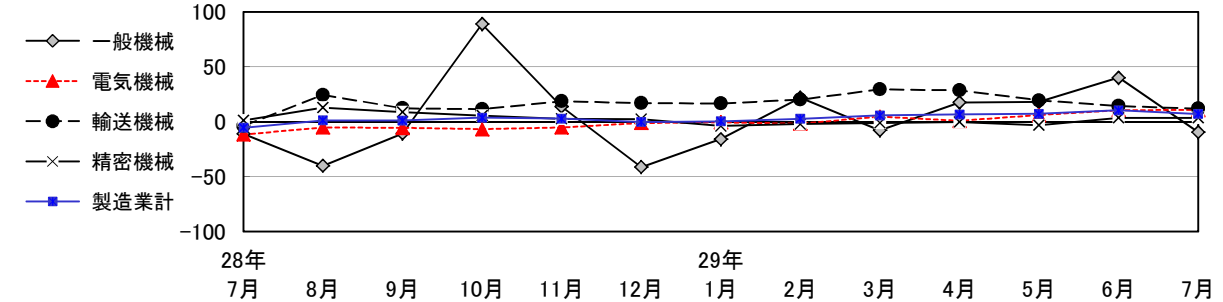


区分	28年7月	8月	9月	10月	11月	12月	29年1月	2月	3月	4月	5月	6月	7月
3カ月前との比較	-2.4	3.6	9.5	25.0	8.4	0.0	-22.9	-2.4	15.7	8.3	0.0	8.3	6.0
現在の資金繰り	-7.2	-9.6	-8.4	-7.2	-7.3	-6.0	-9.8	-7.2	-2.4	-3.6	-9.5	-7.1	-6.0
3カ月先の見通し	7.1	6.0	-3.6	-17.9	-18.1	-2.4	20.5	16.7	18.1	15.5	16.7	10.7	12.8

2) 生産額 (前年比) 1 / 2



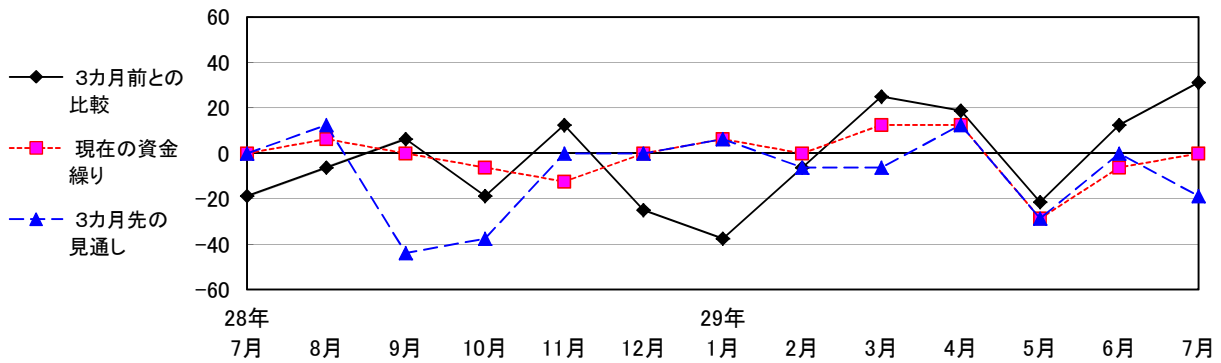
2) 生産額 (前年比) 2 / 2



区分	28年7月	8月	9月	10月	11月	12月	29年1月	2月	3月	4月	5月	6月	7月
食料品	5.4	12.7	-11.6	6.8	5.4	-1.0	4.0	5.5	9.5	6.5	16.2	13.9	4.3
繊維衣服	10.1	-24.2	-7.5	-20.0	-2.8	-28.6	17.8	-12.7	-14.1	-18.5	-11.3	-4.2	-18.5
木材・木製品	9.0	15.8	15.0	8.5	2.9	2.1	-9.2	-11.8	2.5	15.9	15.1	6.3	9.0
鉄鋼・金属製品	-2.2	0.8	11.4	10.0	25.0	17.3	14.1	26.2	13.6	14.5	3.0	5.0	5.0
一般機械	-11.2	-40.3	-10.9	88.9	13.7	-41.5	-15.9	21.9	-7.9	17.5	17.9	40.0	-9.7
電気機械	-11.7	-5.3	-5.7	-6.9	-5.3	-1.3	-0.6	-1.8	4.5	0.7	5.9	10.4	10.6
輸送機械	-4.0	24.3	12.1	11.3	18.5	16.8	16.5	20.0	29.4	28.5	19.3	14.3	11.9
精密機械	1.2	12.7	8.6	5.5	2.5	2.2	-4.0	-2.2	-1.2	-0.3	-3.2	3.5	3.5
製造業計	-5.5	1.2	1.0	3.6	2.7	-0.3	0.3	2.5	5.6	6.5	7.1	10.3	7.0

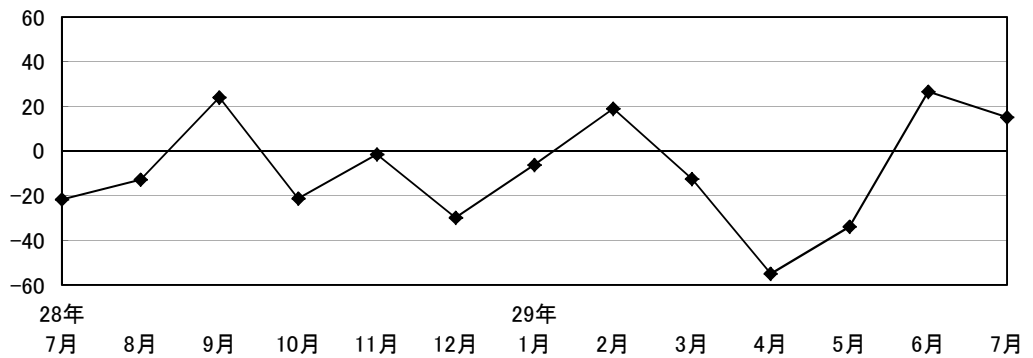
3. 建設業

1) D I 値



区 分	28年						29年						
	7月	8月	9月	10月	11月	12月	1月	2月	3月	4月	5月	6月	7月
3カ月前との比較	-18.8	-6.3	6.3	-18.8	12.5	-25.0	-37.5	-6.3	25.0	18.8	-21.4	12.5	31.3
現在の資金繰り	0.0	6.3	0.0	-6.3	-12.5	0.0	6.3	0.0	12.5	12.5	-28.6	-6.3	0.0
3カ月先の見通し	0.0	12.5	-43.8	-37.5	0.0	0.0	6.3	-6.3	-6.3	12.5	-28.6	0.0	-18.8

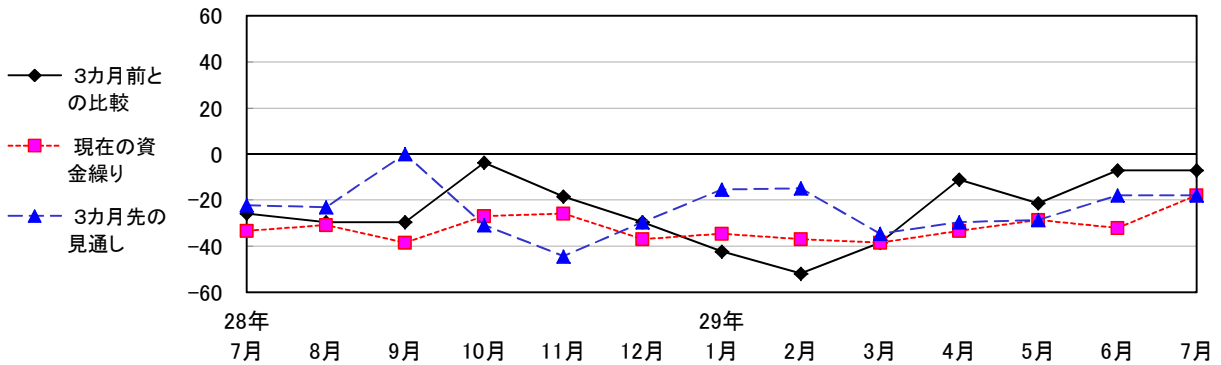
2) 受注額 (前年比)



区 分	28年						29年						
	7月	8月	9月	10月	11月	12月	1月	2月	3月	4月	5月	6月	7月
建設業計	-21.7	-12.8	24.0	-21.3	-1.5	-29.8	-6.2	19.0	-12.5	-54.9	-33.9	26.6	15.1

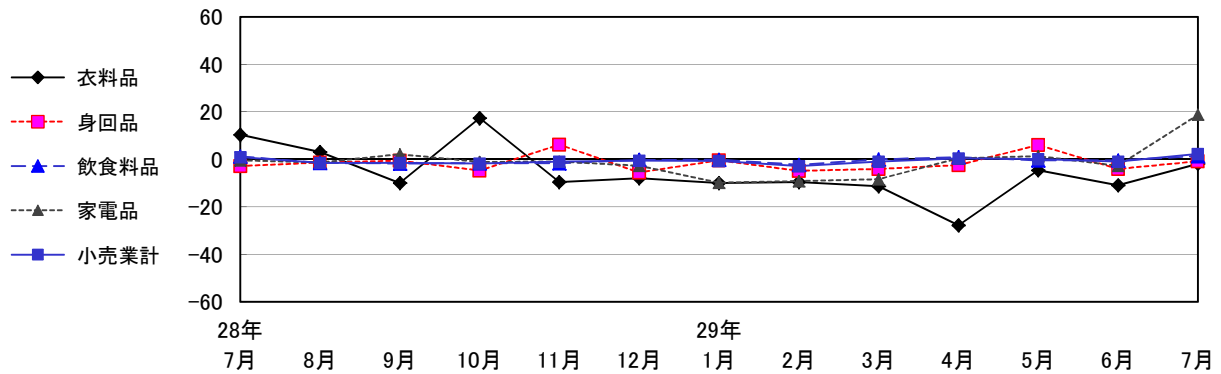
4. 小売業

1) D I 値



区 分	28年7月	8月	9月	10月	11月	12月	29年1月	2月	3月	4月	5月	6月	7月
3カ月前との比較	-25.9	-29.6	-29.6	-3.8	-18.5	-29.6	-42.3	-51.9	-38.5	-11.1	-21.4	-7.1	-7.1
現在の資金繰り	-33.3	-30.8	-38.5	-26.9	-25.9	-37.0	-34.6	-37.0	-38.5	-33.3	-28.6	-32.1	-17.9
3カ月前の見通し	-22.2	-23.1	0.0	-30.8	-44.4	-29.6	-15.4	-14.8	-34.6	-29.6	-28.6	-17.9	-17.9

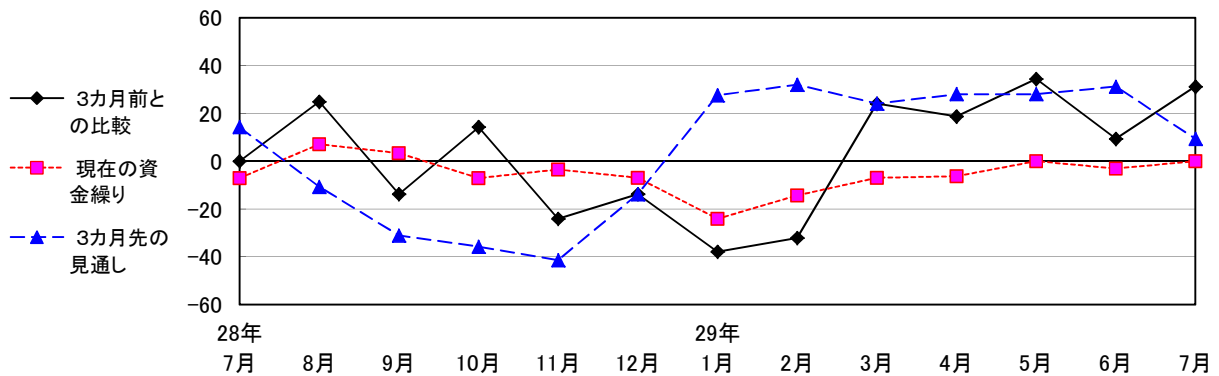
2) 売上額 (前年比)



区 分	28年7月	8月	9月	10月	11月	12月	29年1月	2月	3月	4月	5月	6月	7月
衣料品	10.4	3.1	-10.0	17.4	-9.6	-8.0	-10.0	-9.6	-11.3	-27.8	-4.6	-10.9	-1.9
身回品	-2.8	-1.4	-0.6	-4.7	6.2	-5.5	-0.4	-4.9	-4.0	-2.4	6.1	-4.1	-0.8
飲食料品	1.2	-1.5	-1.7	-1.6	-1.6	-0.2	-0.1	-2.3	0.0	0.9	-0.4	-0.4	1.4
家電品	-0.4	-1.4	2.2	-1.1	-0.9	-2.7	-9.9	-9.2	-8.3	0.4	1.4	-2.7	18.8
小売業計	0.9	-1.4	-1.5	-1.8	-1.0	-0.6	-0.7	-2.8	-1.0	0.4	0.2	-1.0	2.3

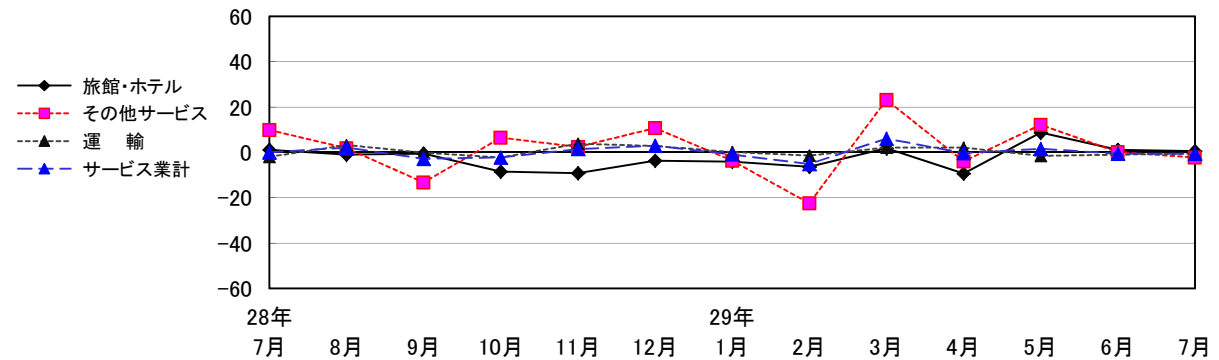
5. サービス業

1) DI値



区 分	28年						29年						
	7月	8月	9月	10月	11月	12月	1月	2月	3月	4月	5月	6月	7月
3カ月前との比較	0.0	25.0	-13.8	14.3	-24.1	-13.8	-37.9	-32.1	24.1	18.8	34.4	9.4	31.3
現在の資金繰り	-7.1	7.1	3.4	-7.1	-3.4	-6.9	-24.1	-14.3	-6.9	-6.3	0.0	-3.1	0.0
3カ月前の見通し	14.3	-10.7	-31.0	-35.7	-41.4	-13.8	27.6	32.1	24.1	28.1	28.1	31.3	9.4

2) 売上額（前年比）



区 分	28年						29年						
	7月	8月	9月	10月	11月	12月	1月	2月	3月	4月	5月	6月	7月
旅館・ホテル	1.2	-1.0	-0.6	-8.4	-9.2	-3.6	-4.1	-6.3	1.9	-9.3	8.8	1.2	0.6
運輸	-2.0	3.3	-0.1	-2.2	3.8	2.9	0.1	-1.4	2.1	2.1	-1.6	-0.9	-0.5
その他サービス	9.9	1.9	-13.2	6.5	2.4	10.8	-3.6	-22.4	23.2	-4.0	12.1	0.2	-2.2
サービス業計	0.0	2.2	-2.8	-2.2	1.5	3.0	-0.9	-5.1	6.1	-0.2	1.6	-0.5	-0.5